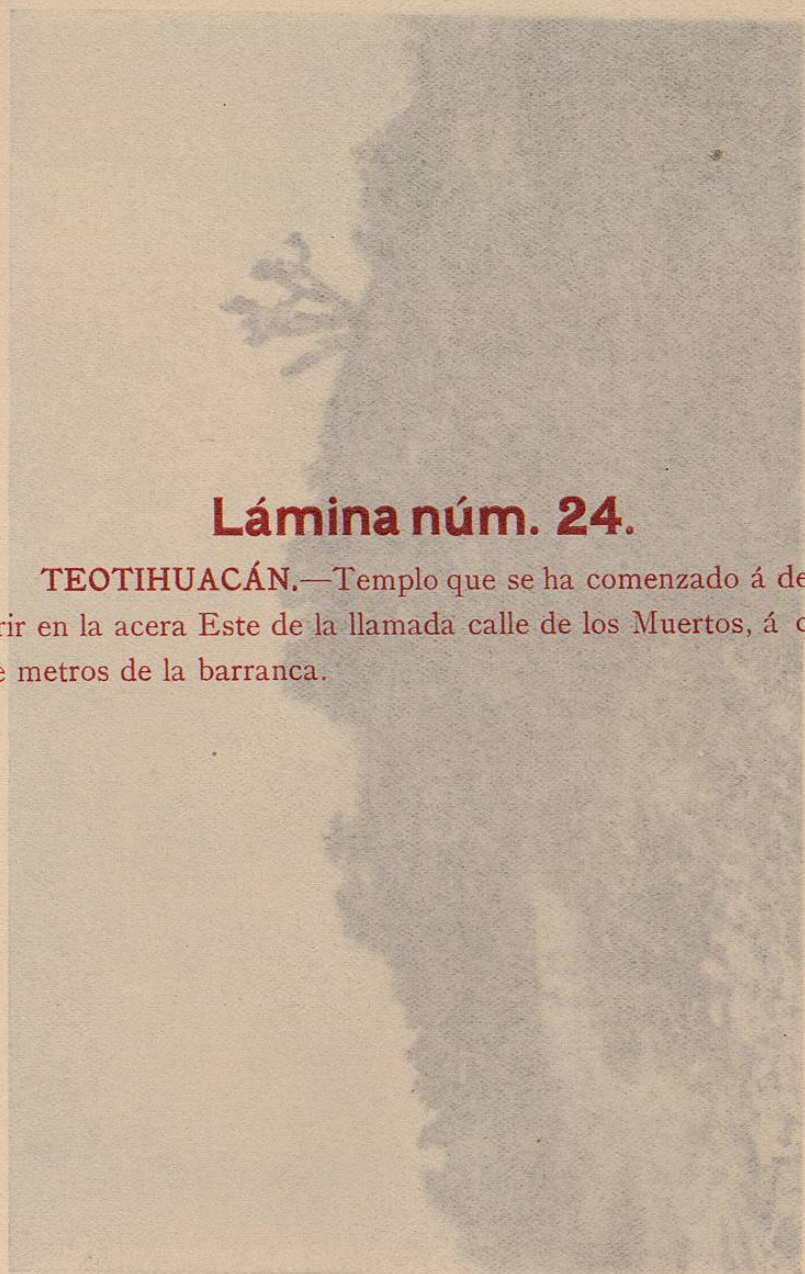


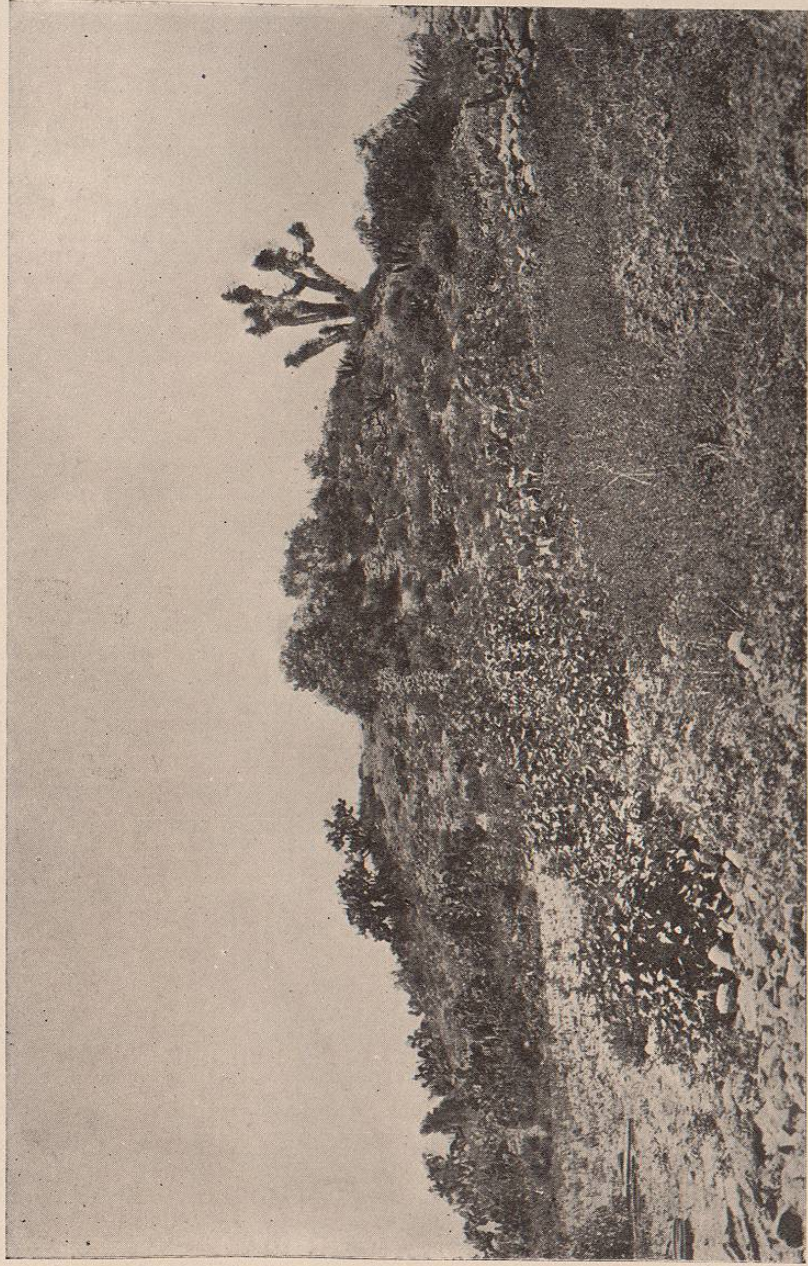
**Lámina núm. 24.**

**TEOTIHUACÁN.**—Templo que se ha comenzado á descubrir en la acera Este de la llamada calle de los Muertos, á quince metros de la barranca.



(Lám. 24.) TEOTIHUACÁN.—Templo que se ha comenzado á descubrir en la acera Este de la llamada calle de los Muertos, á quince metros de la barranca.

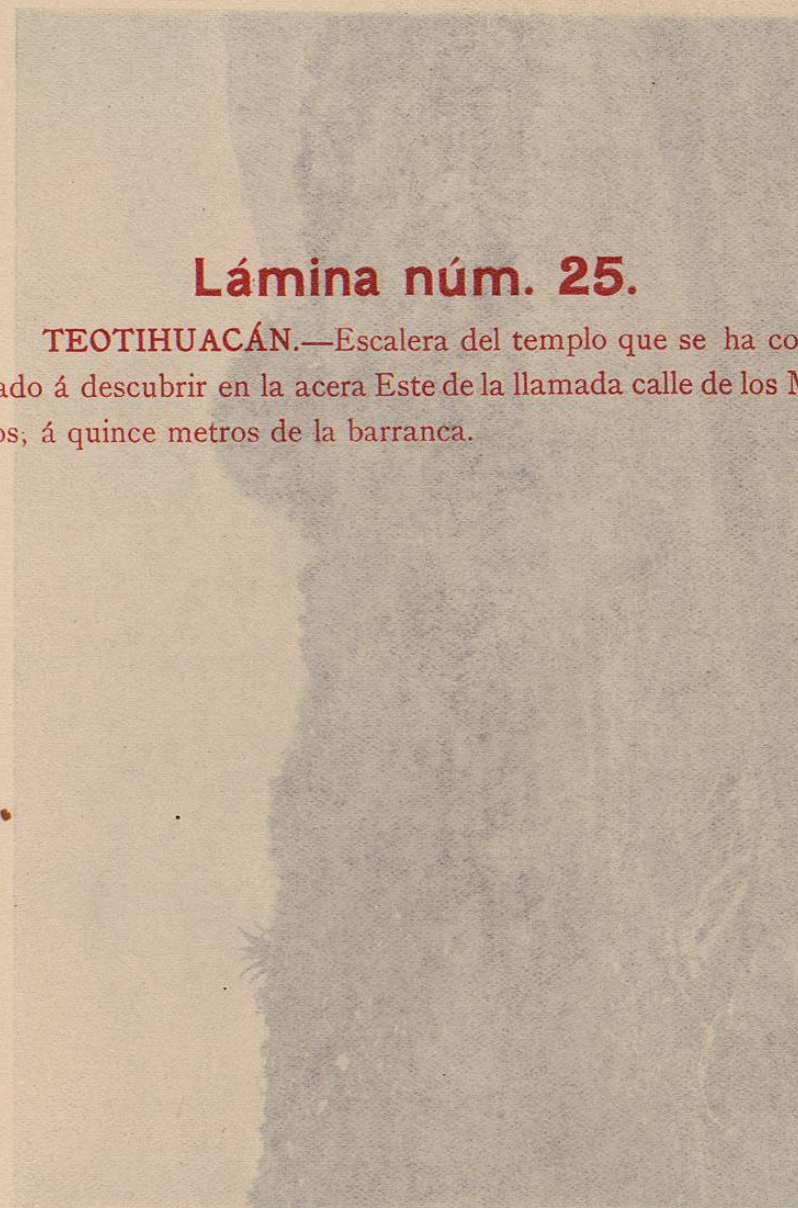
ce metros de la pirámide.  
TEOTIHUACÁN.—Templo que se ha comenzado á descubrir en la acera Este de la llamada calle de los Muertos, á quinientos metros de la pirámide.  
Lámina núm. 24.



(Lám. 24.) TEOTIHUACÁN.—Templo que se ha comenzado á descubrir en la acera Este de la llamada calle de los Muertos.

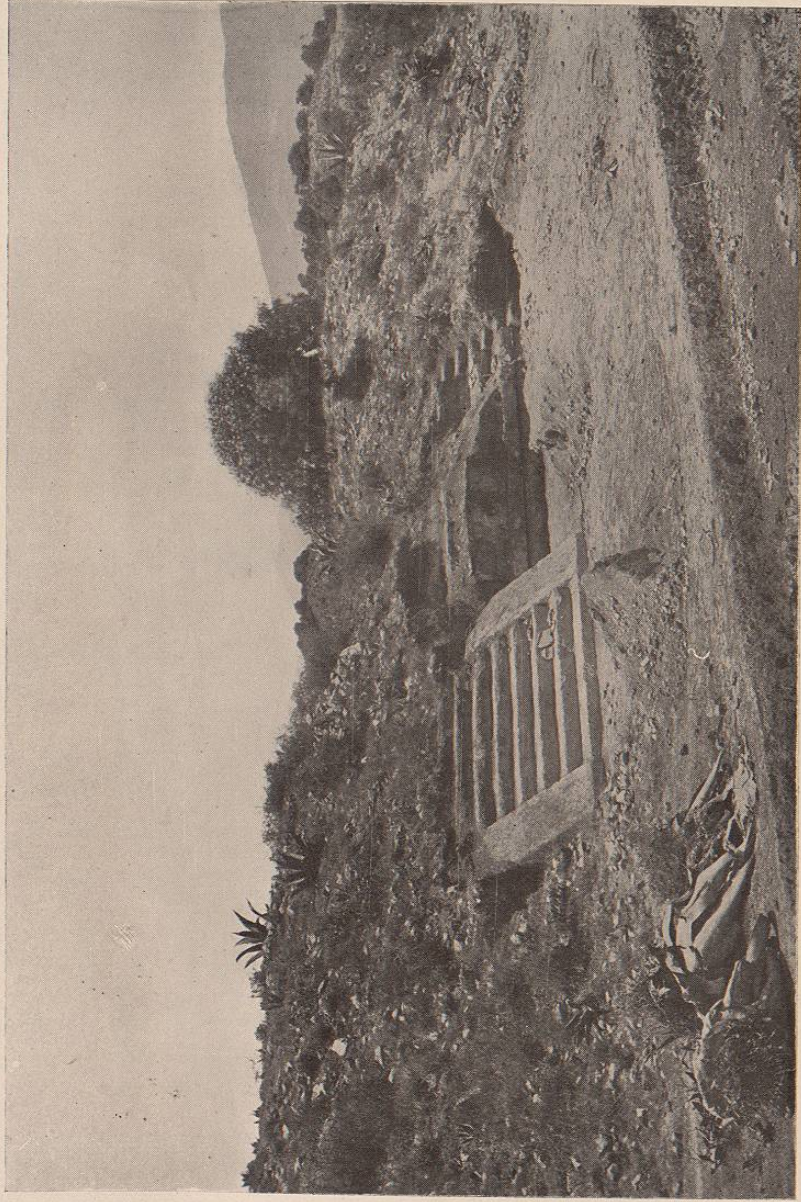
**Lámina núm. 25.**

TEOTIHUACÁN.—Escalera del templo que se ha comenzado á descubrir en la acera Este de la llamada calle de los Muertos, á quince metros de la barranca.



(Lám. 25.) TEOTIHUACÁN.—Escalera del templo que se ha comenzado á descubrir en la acera Este de la llamada calle de los Muertos, á quince metros de la barranca.

tos; á quince metros de la parianca.  
rudo á descubrir en la acera Este de la llamada calle de los Muertos; á descubrir en la acera Este de la llamada calle de los Muertos.  
Lámina núm. 25.

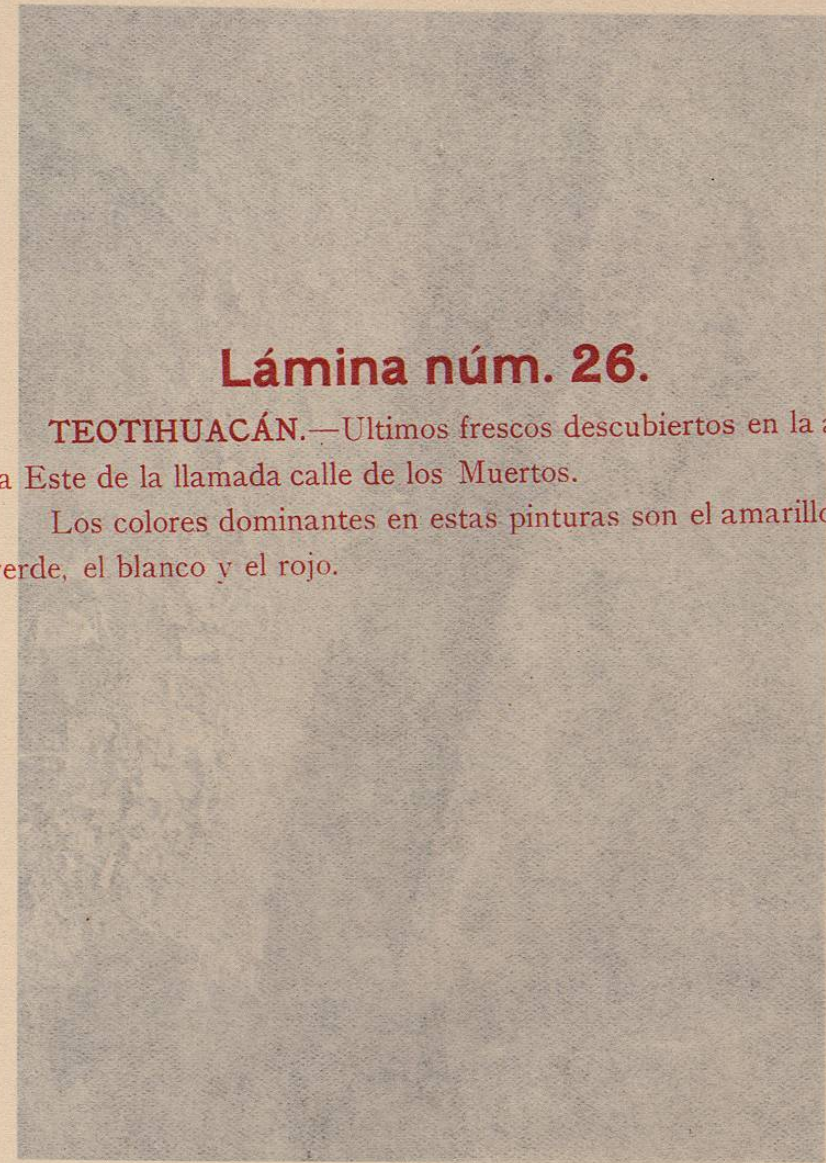


(Lám. 25.) TEOTIHUACÁN.—Escalera del templo que se ha comenzado á descubrir en la acera Este en la calle llamada de los Muertos.

**Lámina núm. 26.**

TEOTIHUACÁN.—Últimos frescos descubiertos en la acera Este de la llamada calle de los Muertos.

Los colores dominantes en estas pinturas son el amarillo, el verde, el blanco y el rojo.



(Lám. 26.) TEOTIHUACÁN.—Últimos frescos descubiertos en la acera Este de la llamada calle de los Muertos.

verde, el blanco y el rojo.  
Los colores dominantes en estas pinturas son el amarillo, el  
Este de la llamada calle de los Muertos.  
TEOTIHUACÁN.—Últimos frescos descubiertos en la ace-  
Lámina núm. 26.



(Lám. 26.) TEOTIHUACÁN.—Últimos frescos descubiertos en la acera Este de la llamada calle de los Muertos.