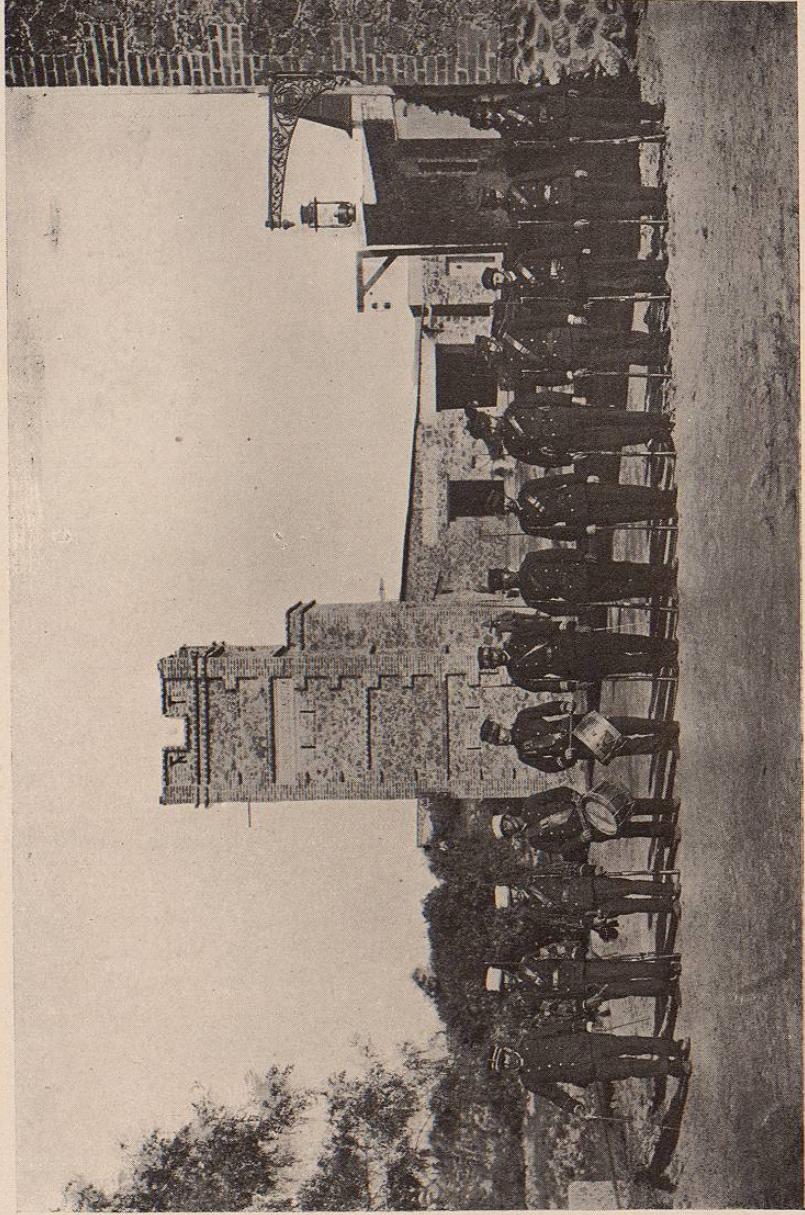


Lámina núm. 27.

Cuerpo de policía encargado de la guarda de los Monumentos Arqueológicos de Teotihuacán.

(Lám. 27.) Cuerpo de policía encargado de la guarda de los Monumentos Arqueológicos de Teotihuacán.

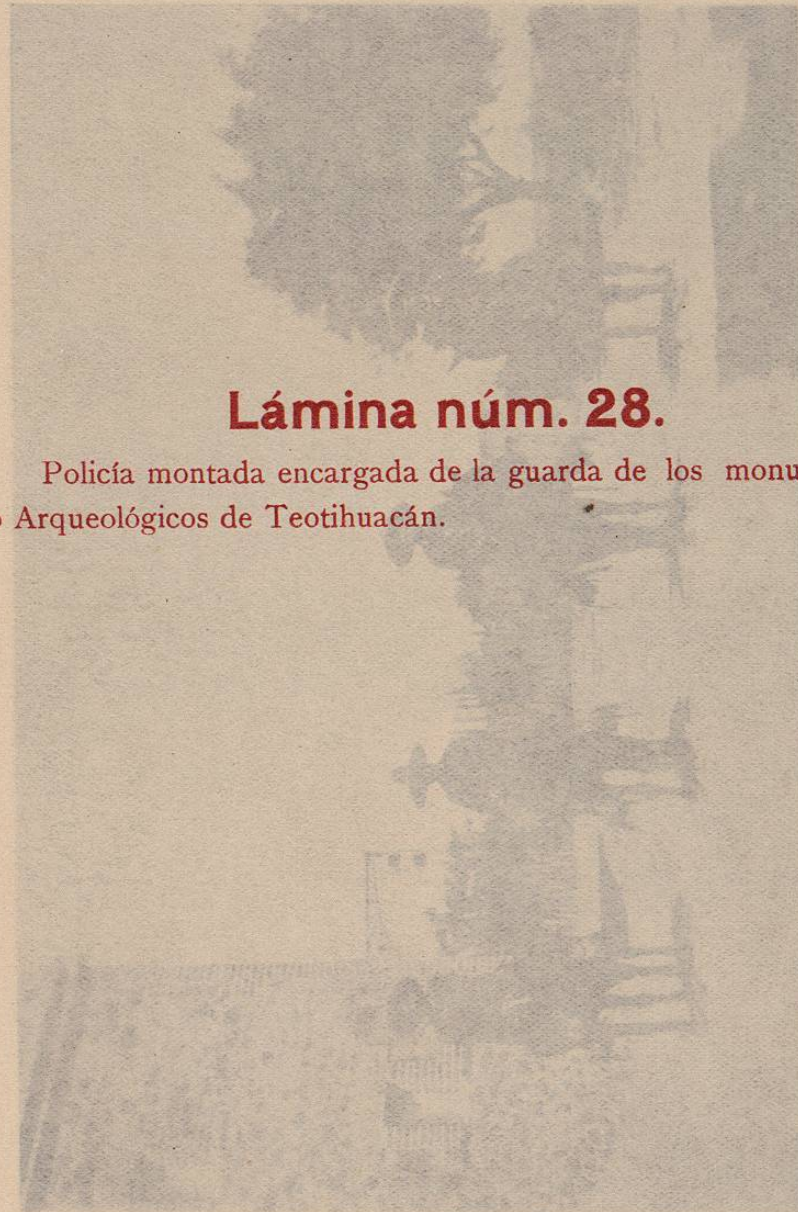
Lámina núm. 27.
Cuerpo de policía encargado de la guarda de los Monumen-
tos Arqueológicos de Teotihuacán.



(Lám. 27.) Cuerpo de policía encargado de la guarda de los Monumentos Arqueológicos de Teotihuacán.

Lámina núm. 28.

Policía montada encargada de la guarda de los monumen-
to Arqueológicos de Teotihuacán.



(Lám. 28.) Policía montada encargada de la guarda de los Monumentos Arqueológicos de Teotihuacán.

Lámina núm. 28.
Policía montada encargada de la guarda de los monumentos Arqueológicos de Teotihuacán.



(Lám. 28.) Policía montada encargada de la guarda de los Monumentos Arqueológicos de Teotihuacán.