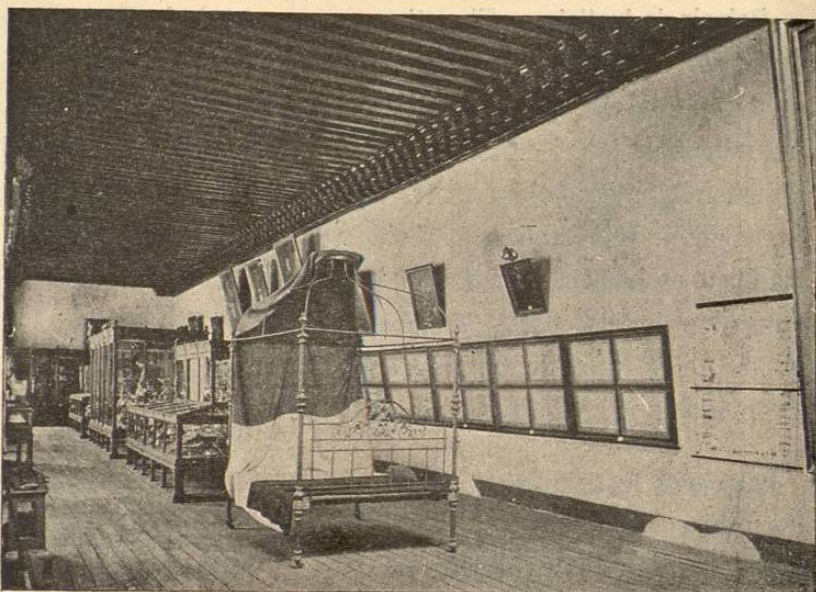


cia en el párrafo relativo al Palacio Nacional, de las que se hallan instaladas en ese edificio.

II.—EDIFICIOS DE INSTRUCCIÓN PÚBLICA.

Museo Nacional.—En la calle de la Moneda, formando parte del edificio del Palacio Nacional. Las colecciones estuvieron primeramente en la ex-Universidad, donde en 1822 el Gobierno estableció un Conservatorio de antigüedades.



MUSEO NACIONAL.

5º Salón de Historia Patria. En primer término, la cama donde falleció el Benemérito Juárez.

En 1865, Maximiliano dispuso que el Museo se estableciera en el edificio que hoy ocupa, el cual sirvió de casa de moneda, bajo el reinado de Felipe V. En el mismo local del Museo estuvieron algún tiempo las oficinas de la Dirección de Contribuciones y el Cuerpo de Bomberos: hoy está exclusivamente consagrado á su objeto.

El Museo está dividido en tres grandes Departamentos: I,

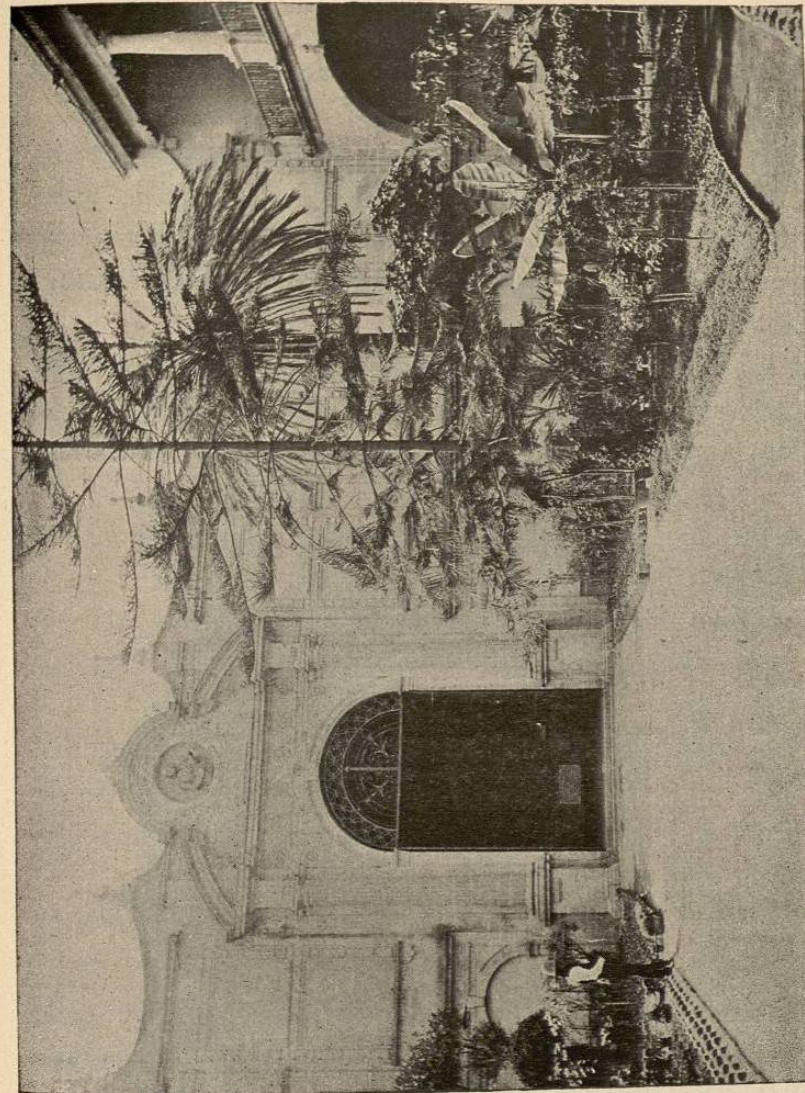


AYUNTAMIENTO DE MÉXICO.
El Salón de Cabildos.



AYUNTAMIENTO DE MÉXICO.
Gran escalera, exornada para una recepción oficial.

ARQUEOLOGÍA; II, HISTORIA DE MÉXICO; III, HISTORIA NATURAL.
Los departamentos más interesantes son los de Arqueo-



MUSEO NACIONAL.—Jardín y entrada á la Galería de Monolitos.

logía é Historia Patria. En el de Historia Natural se completa
ahora una Sección de Antropología y Etnología.

En el Departamento Arqueológico son de notarse: su espléndido SALÓN DE MONOLITOS, donde descuellan ejemplares admirables como el llamado *Calendario Azteca*, la famosa *Piedra de Sacrificios ó Cuauhxicalli de Tízoc*, una hermosa cabeza de diorita, de tipo egipcio, etc.; así como las vastas colecciones de cerámica de varias tribus que habitaron el Anáhuac.

En el Departamento de Historia, están expuestos recuerdos de la Conquista; la magnífica colección de retratos de los Virreyes de Nueva España; lotes de objetos que pertenecieron á Hidalgo, Morelos, Guerrero, Iturbide, Juárez, Maximiliano, etc.

A la puerta del Museo se venden CATÁLOGOS de casi todas las colecciones, formados por los profesores del Establecimiento. Éste abre al público sus Departamentos en la siguiente forma:

Arqueología, diario, de 10 á 12, menos los sábados.

Historia Patria, martes y jueves, de 10 á 12.

Historia Natural, lunes, miércoles y viernes, de 10 á 12.

Anatomía Comparada y salones anexos, martes y jueves, de 10 á 12.

Los domingos, de 9 á 12, se abren todos los Departamentos.

El actual Director del Museo es el distinguido anticuario D. Francisco del Paso y Troncoso (se halla en Europa). Es Director interino, el Dr. D. Manuel Urbina.

Aparte del Museo, hay una INSPECCIÓN Y CONSERVACIÓN DE MONUMENTOS ARQUEOLÓGICOS.

Biblioteca Nacional.— Ocupa la antigua y elegante iglesia de San Agustín, en la calle del mismo nombre. Fué inaugurada en 2 de Abril de 1884. Cuenta con más de 200,000 obras de todo género, y á diario se enriquece. En ella celebran sus sesiones la Academia Mexicana de la Lengua, correspondiente de la Española, y el Instituto Bibliográfico. Anexa á la Nacio-

Reseña histórico-descriptiva de la Ciudad de México.—1901.



Exterior del Museo Nacional.

nal, está la **Biblioteca Nocturna**. La primera se abre diariamente al público, de 10 a. m. á 5 p. m.—Sobre cada una de las pilastras de la reja exterior se destaca el busto de algún ilustre mexicano (historiadores, literatos, hombres de ciencia, etc.). Los bustos son: reja del Norte, á partir del vértice del ángulo hacia el E., de: Nezahualcóyotl; Peña y Peña; Sigüenza y Góngora; Alzate; Pesado; Río de la Loza; Cardoso; Lafragua; Navarrete; Veytia y Carpio.

Los bustos de la reja del Poniente, á partir del vértice del ángulo hacia el Sur, son de: Couto; Nájera; Alamán; Ixtlilxóchitl; Ramírez (José Fernando); Tezozómoc; Clavigero; Tagle y Gorostiza.

El actual Director de ambas Bibliotecas, es el distinguido historiador y literato D. José María Vigil.

Dirección General de Instrucción Primaria.—Situada en la calle del Montepío Viejo. El Director es el Ingeniero D. Miguel Martínez.

Escuelas Normales para Profesores y Profesoras de Instrucción Primaria.—Están organizadas, como se ha dicho, con todos los adelantos modernos. La primera está en la calle Cerrada de Santa Teresa, en un edificio que ahora se ensancha considerablemente: la segunda, en la calle de Santa Catalina de Sena, en parte de lo que fué Convento de la Encarnación.

De ambas Escuelas han salido ya distinguidos profesores é instruídas profesoras.

Escuela Nacional Preparatoria.—En el magnífico edificio que ocupó el extinguido é ilustre Colegio de San Ildefonso. Allí se cursan los estudios preparatorios uniformes para todas las carreras. Tiene muy buenos gabinetes de Física y de Historia Natural, laboratorio de Química, una rica Biblioteca y cuanto puede necesitar un Establecimiento de esta índole. Ade-