

Chapitre quatrième.

LES OISEAUX. LE PARADIS.

LES figures d'oiseaux, symboliques ou purement décoratives, sont extrêmement nombreuses dans les catacombes. Ce symbole est très ancien et il est resté en usage pendant longtemps. Peut-être avait-il été emprunté à l'Égypte, car on le rencontre dans l'art égyptien dès le temps des Pharaons.

La figure de la colombe est la plus répandue. C'était, pour les chrétiens, un symbole assez naturel de l'innocence de l'âme fidèle. Pour eux la colombe représentait certainement l'âme délivrée des liens du corps. Parfois on la voit associée à l'orante, et même la compénétrant en quelque sorte ; ou bien accompagnée de noms propres, de qualificatifs qui ne peuvent convenir qu'à une personne : ANIMA INNOCENTISSIMA, PALVMBIA, PALVMBIA SINE FELLE.

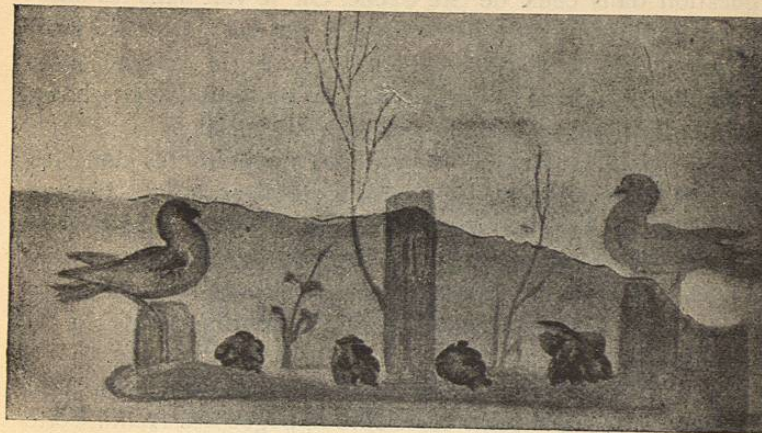
La colombe a signifié aussi le Saint-Esprit. C'est évidemment en cette qualité qu'elle figure dans la scène du baptême de Notre-Seigneur, aux cryptes de Lucine, et dans l'inscription de Césarée de Mauritanie rapportée plus haut (1).

Quand elle est placée, comme l'orante, au milieu des fleurs, des arbres du jardin céleste ; ou bien posée sur un vase, ou becquetant une grappe de raisin, elle est l'emblème de la joie du ciel, peut-être aussi un symbole eucharistique.

Dans les cryptes de Lucine, on voit, faisant pendant à deux brebis tournées vers un autel, deux colombes qui regardent un petit arbre. Il semble qu'il y ait là un double symbolisme parallèle : la première scène serait une image des fidèles nourris de l'Eucharistie pendant la vie terrestre ; la seconde, des âmes délivrées des liens du corps et sauvées par la vertu de la croix. Au reste, une scène analogue se retrouve

1. *Supra*, p. 122.

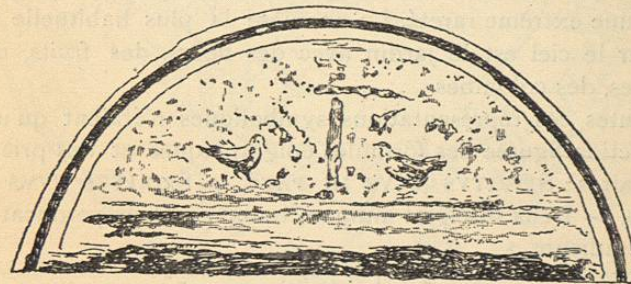
dans un arcosole du cimetière de St-Calixte, où la croix formée par des fleurs est dissimulée encore, mais plus facilement reconnaissable. Enfin, la même pensée se manifestera clairement au V^e siècle, quand on représentera la croix portant



(Cim. de St-Calixte.)

une colombe sur chacun de ses bras, comme on en peut voir plusieurs exemples sur les sarcophages du Musée de Latran.

Les autres oiseaux peints dans les Catacombes généralement ont la même signification que la colombe ; ils sont une



(Cim. de St-Calixte.)

image de l'âme. Il y en a une grande variété ; les plus fréquents sont le paon et le phénix.

Le paon, très employé au III^e siècle, est un symbole de