

Fig. 1.

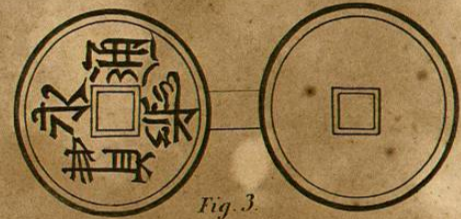


Fig. 3.

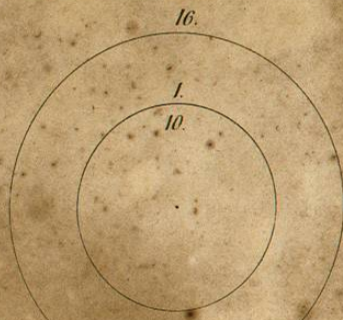


Fig. 4.

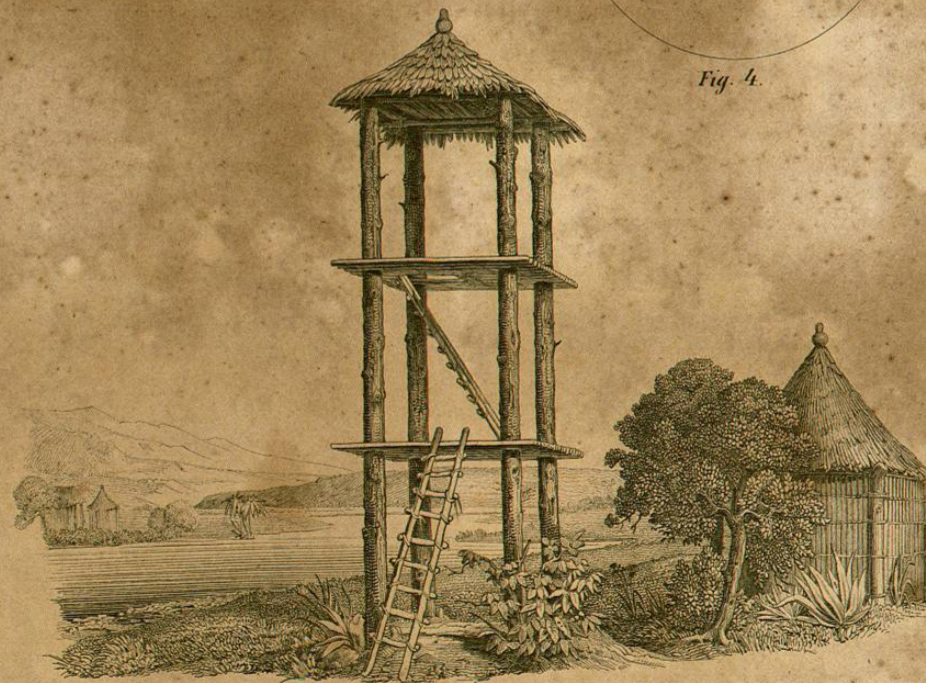
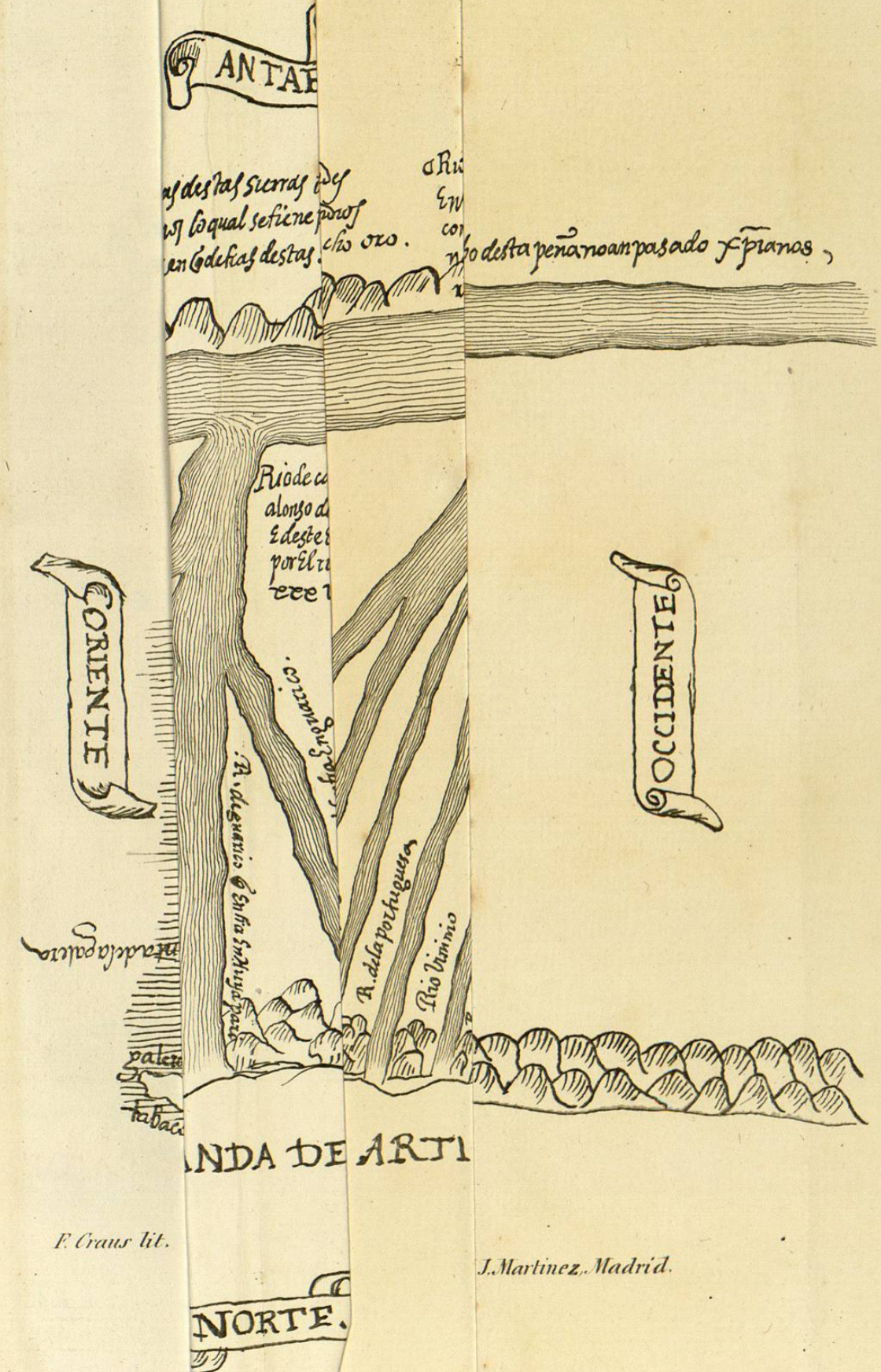
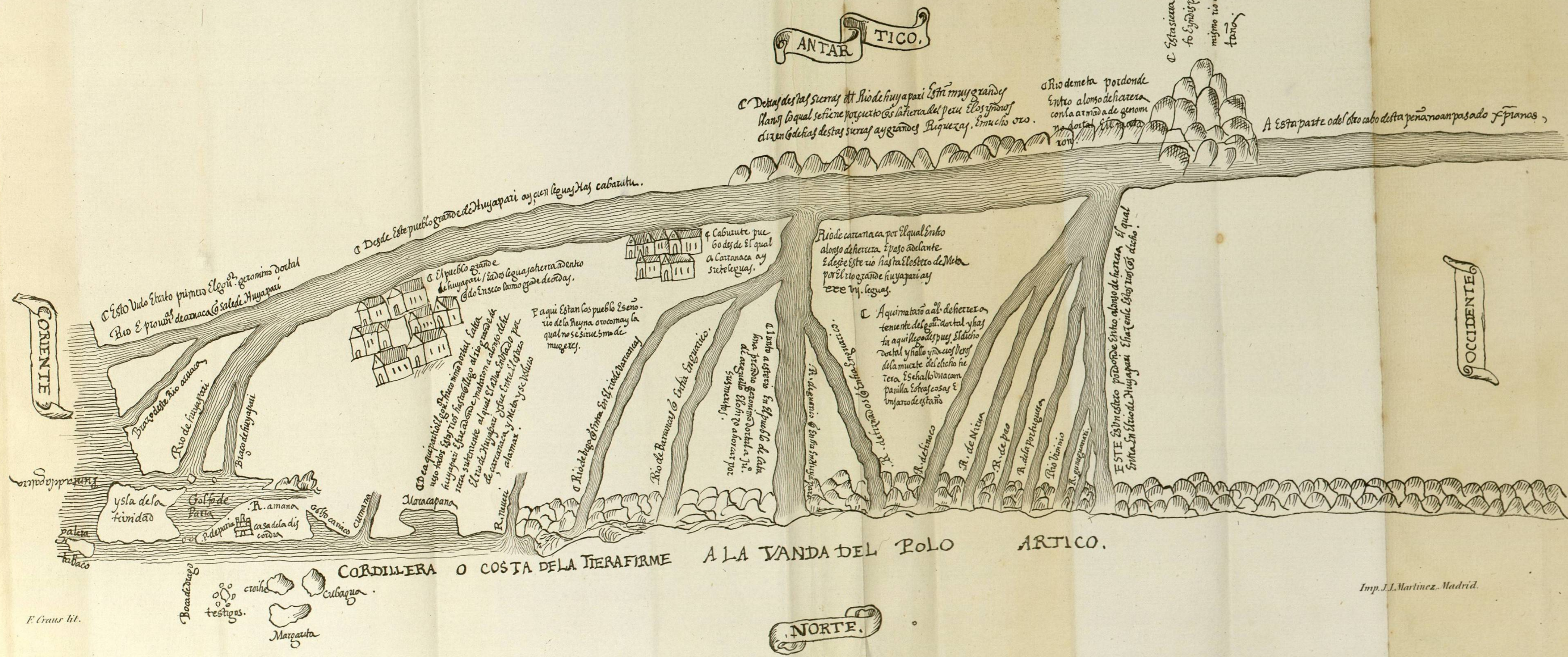


Fig. 2.



F. Crans lit.

J. Martinez. Madrid.



ANTAR TICO.

De las de las sierras de Huiyapari está muy grande  
hanos lo qual se dice por cuanto es la tierra del peru. Los yndios  
dizen que de las de las sierras ay grandes riquezas. En muchos rios.

Rio de metá por donde  
entra Alonso de Herrera  
con la armada de genomi  
no doctal. En el mar  
ron.

Esta sierra en la vida pasada por el  
to yndios por sierra de lagua. Es etano por el  
mismo rio abajo alamar desde aquesta mon  
taña.

A esta parte o del otro cabo desta península pasado f. p. r. a. n. o.

Desde este pueblo grande de Huiyapari ay cien leguas has cabaitu.

Este Vado es el primero que se llama de Huiyapari  
Rio y provincia de Carranaca y de Huiyapari

El pueblo grande  
de Huiyapari / iados leguas a hereta dentro  
do En seco llamo gade de doctal.

Cabante pue  
bo des de el qual  
a Carranaca ay  
siete leguas.

Rio de carranaca por el qual entra  
alonso de hereta. y paso adelante  
e desce este rio hasta el estero de Metá  
por el rio grande huiyapari ay  
trece y. leguas.

Aquí mataron a al. de hereta  
teniente del go. doctal y haz  
tu aquí se poden puz. El d. c. i. o.  
doctal y nallo yndios de  
dela muerte del dicho he  
tera. Es ehalo d. n. a. con  
panilla de otras cosas y  
injano de estaño.

ESTE es un estero por donde entra alonso de hereta. El qual  
entra en el rio de Huiyapari. En el estero de los rios es dicho.

En el quipari el go. de Huiyapari  
uso todos los rios hasta el lago  
huiyapari. Este es donde se  
reca subtermente al qual el  
El rio de Huiyapari. Este es  
de carranaca y Metá y se  
chamam.

Aquí estan los pueblo  
rio de la Reyna o comay la  
qual no se si es de  
mujeres.

Rio de lago de Nitua En el cual  
de Carranaca y En la ciudad de Carranaca

Rio de Bananas y En la ciudad de Carranaca

En la ciudad de Carranaca  
En el pueblo de Carranaca  
de Carranaca y En la ciudad de Carranaca

R. de Carranaca y En la ciudad de Carranaca

R. de Carranaca y En la ciudad de Carranaca

R. de Carranaca y En la ciudad de Carranaca

R. de Carranaca y En la ciudad de Carranaca

R. de Carranaca y En la ciudad de Carranaca

R. de Carranaca y En la ciudad de Carranaca

R. de Carranaca y En la ciudad de Carranaca

CORDILLERA O COSTA DE LA TIERRA FIRME A LA VANDA DEL POLO ARTICO.

NORTE.

OCCIDENTE.

Boa de drago  
testigos.  
Cruje  
Cubaqua  
Margarita



Lit de F. Cray.