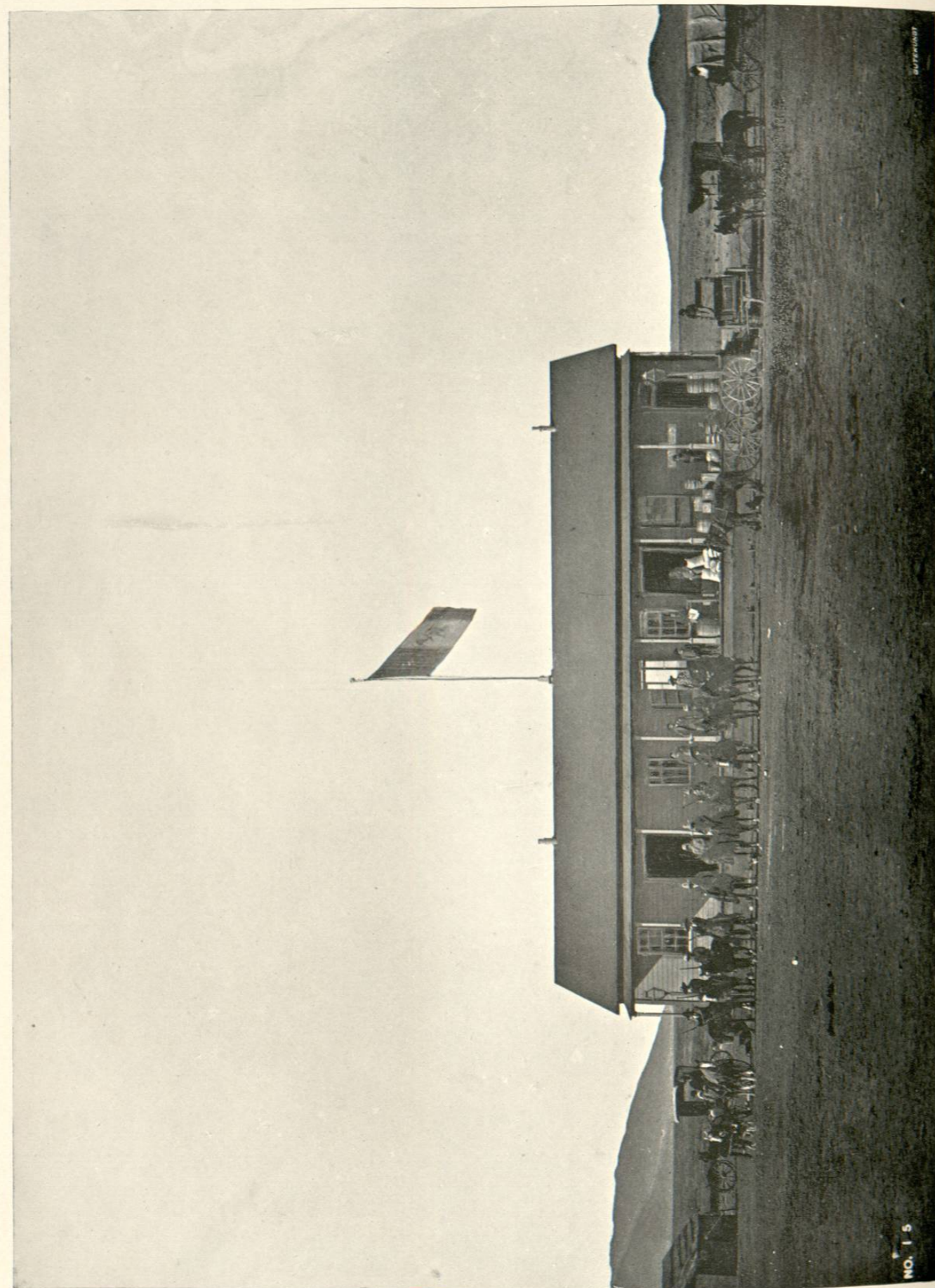


Catálogos de los pares de estrellas empleados para las determinaciones de latitud.

Catálogo N° 1.—Presentado por la Comisión Americana á la Mexicana, y formado expresamente por el Sr. Safford.

Pares.	10 Yr.	B. A. C.	Mag.	Culmi- nación.	α 1832.0	δ 1832.0	ovimiento M propio.	P. E. 1832.	Notas.
1		1268	6.3	N	4 1 7	37 26 37.3	-0.142	± 0.27	Safford.
	648	1279	5.8	S	4 15	26 11 54.9	-0.037	± 0.17	
2		657	4.1	N	4 6 58	48 8 3.4	-0.027	± 0.19	
	664	1302	6.2	S	9 38	15 7 47.8	-0.010	± 0.19	
3		679	5.0	N	4 13 44	46 14 24.5	-0.040	± 0.22	
	692	1346	4.0	S	16 42	17 17 19.4	-0.025	± 0.16	
4		715	5.7	N	4 23 29	53 40 31.4	-0.009	± 0.14	
		1421	4.6	S	29 43	9 56 18.9	-0.054	± 0.25	
5		1435	5.7	N	4 31 24	52 51 48.7	-0.019	± 0.20	
	761	1460	5.7	S	38 27	10 56 40.5	+0.015	± 0.32	
6		783	4.7	S	4 44 43	8 42 51.5	-0.031	± 0.21	
		1494	5.8	N	46 13	55 4 48.5	-0.009	± 0.22	
7		810	6.4	N	4 52 57	39 29 26.0	-0.006	± 0.27	
	836	1572	5.8	S	5 1 32	24 7 18.9	0.000	± 0.30	
8		1642	5.4	N	5 14 13	57 26 18.8	-0.038	± 0.20	
		1687	1.9	S	19 20	6 15 4.6	-0.015	± 0.16	
9		945	5.9	N	5 31 37	65 38 16.9	-0.045	± 0.31	
	963	1794	1.9	S	35 19	-2 0 0.4	+0.010	± 0.16	
10		1837	5.2	S	5 42 23	24 31 50.7	-0.010	± 0.20	
	934	1845	4.1	N	44 0	39 6 58.3	+0.032	± 0.16	
11		1006	4.0	N	5 50 38	54 16 32.2	-0.117	± 0.14	
		1928	4.7	S	56 26	9 38 48.5	+0.020	± 0.31	
12		1037	4.6	S	6 1 24	14 46 51.0	-0.013	± 0.14	
		1963	5.8	N	3 20	48 43 55.5	-0.063	± 0.24	
13		2022	5.7	S	6 11 9	9 68 52.0	-0.059	± 0.23	
		2024	5.7	N	12 59	53 30 2.1	-0.090	± 0.23	
14		2046	5.7	N	6 17 19	56 20 29.4	0.005	± 0.50	
		2126	4.8	S	27 4	7 24 41.6	+0.004	± 0.21	
15		1140	6.1	S	6 31 37	6 13 32.5	+0.035	± 0.50	
	1160	2192	5.8	N	37 37	57 16 49.6	-0.037	± 0.22	
16		2222	5.1	N	6 43 8	41 54 27.6	-0.013	± 0.27	
	1181	2233	5.6	S	45 5	21 53 16.7	-0.038	± 0.26	



ADUANA MEXICANA DE LA MORITA.

XVI.—Catálogos de los pares de estrellas empleados para las determinaciones de latitud—Continuación.

Catálogo N.º 1.—Presentado por la Comisión Americana á la Mexicana, y formado expresamente por el Sr. Safford.

Pares.	10 Yr.	B. A. C.	Mag.	Culmi- nación.	α 1892.0	δ 1892.0	Movimiento propio.	E. P. 1892.	Notas.	
					<i>A. m. s.</i>	<i>o ' "</i>				
17	1218	2330	5.7	S	7 2 10	16 6 9.4	- 0.104	± 0.19		
		2361	5.7	N	7 49	47 25 50.5	- 0.305	± 0.37	Safford.	
18	1245	2381	5.8	N	7 10 32	41 4 28.0	+ 0.023	± 0.18		
		2410	3.5	S	13 40	22 10 50.8	+ 0.003	± 0.17		
19	1289	2469	5.0	S	7 23 6	28 8 18.0	- 0.018	± 0.22	Seguida por dos * *	
		2504	5.9	N	31 27	35 17 23.3	+ 0.024	± 0.24		
20		2549	5.9	S	7 37 32	26 2 26.8	- 0.026	± 0.21		
		1325	5.7	N	39 27	37 46 42.1	+ 0.035	± 0.40		
21		2606	6.2	N	7 46 38	47 39 53.1	- 0.014	± 0.25		
		1350	6.1	S	50 52	16 4 42.0	- 0.026	± 0.21		
22	1369		6.0	S	7 55 31	5 10 35.4	+ 0.035	± 0.50		
	1380	2704	6.0	N	8 1 12	58 33 49.7	- 0.078	± 0.33	Argelander.	
23			6.1	N	8 18 10	35 21 36.6		± 0.50		
		1414	6.0	S	19 54	28 14 55.6	- 0.117	± 0.26		
24	1430	2842	5.4	N	8 24 56	65 30 45.7	- 0.063	± 0.17		
		1441	6.1	S	28 34	- 1 47 0.8	0.005	± 0.50	Safford.	
25	1448	2892	6.0	N	8 31 17	53 5 22.4	- 0.031	± 0.25	Argelander.	
		2958	5.8	S	38 53	10 28 21.2	+ 0.007	± 0.31		
26	1478	2976	5.4	S	8 41 47	- 1 30 6.4	- 0.005	± 0.26		
		1488	3.003	5.8	N	47 22	65 0 59.4	- 0.090	± 0.17	
27	1500	3092	5.6	S	8 51 33	15 59 44.6	+ 0.036	± 0.22		
		1510	3.075	3.5	N	56 15	47 34 59.4	- 0.068	± 0.17	Seguida de dos * *
28	1546	3162	4.0	N	9 12 7	37 15 33.5	- 0.114	± 0.17		
		1555	3.204	4.6	S	18 22	26 38 49.0	- 0.036	± 0.19	
29		3273	5.6	S	9 30 18	31 38 43.5	- 0.035	± 0.36		
			6.1	N	35 12	31 46 5.6		± 0.50		
30	1618	3358	4.7	N	9 44 45	54 34 7.4	+ 0.025	± 0.18		
		3407	6.4	S	52 24	8 49 45.5	- 0.012	± 0.25		
31	1664	3505	3.5	N	10 10 35	43 27 12.0	- 0.058	± 0.15		
		1672	3.522	5.7	S	13 51	20 1 7.7	- 0.201	± 0.20	Cerca de y Leonis.
32	1682	3531	5.0	N	10 16 20	66 6 44.4	- 0.014	± 0.16		
		1695	3.590	5.1	S	24 0	- 2 11 11.2	- 0.018	± 0.18	
33	1700	3593	4.9	N	10 25 54	76 16 8.7	- 0.065	± 0.17		
		1712	3.637	var	32 13	- 12 49 23.0		± 0.36	No llega á 6.3.	
34	1730	3691	5.8	S	10 40 35	19 27 39.1	- 0.036	± 0.21		
		3729	4.9	N	47 46	43 45 53.1	- 0.027	± 0.19		
35	1748	3749	6.0	S	10 50 9	1 18 45.3	+ 0.008	± 0.20		
		1763	3.777	2.0	N	57 4	62 20 2.3	- 0.071	± 0.15	

XVI.—Catálogos de los pares de estrellas empleados para las determinaciones de latitud—Continuación.

Catálogo N° 1.—Presentado por la Comisión Americana á la Mexicana, y formado expresamente por el Sr. Safford.

Pares.	10 Yr.	B. A. C.	Mag.	Culmi- nación.	1892.0.		Movimiento propio.	E. P. 1892.	Notas.
					α	δ			
					<i>h. m. s.</i>	<i>° ' "</i>			
36	1769	3758	4.8	S	10 59 27	7 55 11.5	- 0.022	± 0.15	No están de acuerdo los datos de esta *
			6.7	N	11 6 27	55 28 52.1	± 0.50	
37	1807	3862	4.2	S	11 15 34	6 37 16.1	0.000	± 0.14	Safford.
			6.0	N	23 41	57 20 1.3	- 0.025	± 0.36	
38	1838	3933	5.5	N	11 29 43	69 25 25.6	- 0.127	± 0.17	"
			6.5	S	38 24	- 6 4 35.2	- 0.025	± 0.27	
39	1858	3981	4.0	N	11 40 21	48 22 41.6	+ 0.030	± 0.15	"
			2.1	S	43 33	15 10 32.9	- 0.098	± 0.14	
40	1872	4017	2.4	N	11 48 9	54 17 42.8	+ 0.008	± 0.15	"
			4.2	S	59 42	9 19 58.2	+ 0.049	± 0.14	
41	1943	4012	6.6	N	12 22 15	41 57 10.7	- 0.015	± 0.35	Safford.
			5.8	S	24 18	21 29 39.4	- 0.017	± 0.30	
42	1976	4257	5.2	N	12 30 10	70 37 1.4	- 0.005	± 0.28	"
			4.9	S	33 40	- 7 24 4.3	- 0.021	± 0.13	
43	1991	4287	5.5	N	12 40 3	46 1 50.3	+ 0.015	± 0.26	Safford.
			6.3	S	46 50	17 39 41.5	0.000	± 0.31	
44	2024	4351	5.1	S	12 53 35	17 59 30.6	+ 0.032	± 0.23	Hay dos ** Véase la más brillante.
			5.9	N	13 1 1	45 50 46.0	+ 0.035	± 0.32	
45	2058	4477	6.6	N	13 9 47	67 51 36.2	± 0.34	Seguida de dos **
			6.1	S	17 43	- 4 21 33.0	- 0.10	± 0.24	
46	2086	4506	5.9	N	13 23 23	72 57 8.4	- 0.023	± 0.26	Argelander.
			5.4	S	27 17	- 9 36 30.2	- 0.023	± 0.22	
47	2122	4565	5.9	N	13 34 35	71 47 30.9	+ 0.011	± 0.19	Argelander.
			5.7	S	35 57	- 8 9 28.5	+ 0.046	± 0.14	
48	2142	4618	5.7	N	13 41 38	41 37 49.4	- 0.055	± 0.34	Safford.
			5.0	S	44 36	21 48 1.2	+ 0.016	± 0.23	
49	2169	4649	5.8	N	13 49 53	54 15 35.1	- 0.017	± 0.22	Safford.
			6.0	S	56 0	9 25 2.9	+ 0.025	± 0.31	
50	2217	4753	4.1	N	14 12 17	46 35 3.6	+ 0.151	± 0.24	"
			5.0	S	14 39	16 48 6.6	+ 0.058	± 0.17	
51	2248	4808	3.8	S	14 27 11	30 50 44.4	+ 0.125	± 0.16	"
			6.8	N	29 36	33 0 30.0	+ 0.025	± 0.26	
52	2265	4870	6.1	S	14 35 28	22 26 19.9	+ 0.075	± 0.34	"
			5.7	N	39 33	40 54 58.5	+ 0.025	± 0.36	
53	2296	4903	5.8	N	14 45 28	46 33 58.5	- 0.098	± 0.20	"
			5.9	S	52 10	16 49 23.5	- 0.005	± 0.30	
54	2324	4951	4.8	S	14 57 27	2 30 56.6	+ 0.010	± 0.25	"
			5.9	N	58 55	60 37 44.1	+ 0.025	± 0.32	

XVI.—Catálogos de los pares de estrellas empleados para las determinaciones de latitud—Continuación.

Catálogo N° 1.—Presentado por la Comisión Americana á la Mexicana, y formado expresamente por el Sr. Safford.

Pares.	10 Yr.	B. A. C.	Mag.	Culmi- nación.	1892.0.		Movimiento propio.	E. P. 1892.	Notas.
					α	δ			
					<i>h. m. s.</i>	<i>° ' "</i>			
55	2356	5033	6.2	N	15 10 16	42 34 24.7	- 0.035	± 0.36	Safford.
			5.9	S	13 34	20 58 4.4	- 0.015	± 0.33	
56	2364	5061	5.7	S	15 15 40	30 0 29.0	- 0.049	± 0.19	"
			5.4	N	17 29	33 19 12.9	+ 0.004	± 0.20	
57	2571	5072	5.4	N	17 29	33 19 12.9	+ 0.004	± 0.20	"
			5.4	S	15 20 47	15 48 29.6	+ 0.005	± 0.21	
58	2409	5113	6.7	N	25 57	48 5 3.2	+ 0.005	± 0.33	"
			5.9	S	15 27 24	- 0 49 10.8	- 0.046	± 0.30	
59	2414	5147	5.9	N	29 25	64 34 19.0	+ 0.065	± 0.18	"
			5.9	S	15 31 31	16 28 37.2	0.000	± 0.33	
60	2426	5177	5.7	N	34 49	47 9 12.8	- 0.145	± 0.31	"
			4.6	S	15 41 12	7 41 30.5	- 0.067	± 0.28	
61	2442	5214	4.6	S	15 41 12	7 41 30.5	- 0.067	± 0.28	"
			5.7	N	45 1	55 42 27.3	- 0.015	± 0.28	
62	2469	5273	6.0	S	15 49 49	20 37 40.2	+ 0.055	± 0.34	"
			5.8	N	51 52	42 52 49.1	- 0.009	± 0.26	
62	2488	5313	5.1	N	15 55 14	55 3 18.0	+ 0.104	± 0.26	Argelander.
			6.0	S	16 3 16	8 49 18.0	- 0.012	± 0.30	

Catálogo N° 2.—Formado por el Observatorio Astronómico de Tacubaya para la Comisión de Límites.
Catálogo de Safford.—Paralelo 31° 20'.

Pares.	B. A. C.	Otros catálogos.	Mag.	α 1892.0.	δ 1892.0.	Movimiento propio.	Error probable.
				<i>h. m. s.</i>	<i>° ' "</i>		
1	5367	5888	5.6	16 3 11.9	17 20 5.78	- 0.014	± 0.22
			4.0	5 21.7	45 13 5.58	+ 0.039	± 0.28
2	5411	5448	6.0	16 7 51.2	36 42 15.92	± 0.43	
			6.5	13 55.1	26 9 36.17	+ 0.005	± 0.28
3	5460	5530	6.0	16 16 13.5	39 58 1.87	± 0.70	
			6.5	26 36.1	22 25 42.12	± 0.28	
4	5563	5596	6.0	16 32 49.4	13 54 22.98	- 0.040	± 0.43
			5.0	35 48.8	49 8 22.01	+ 0.010	± 0.28
5	5620	5667	6.0	16 40 29.0	15 57 21.78	- 0.070	± 0.28
			5.0	46 4.3	46 10 17.45	- 0.070	± 0.43
6	5693	5731	6.5	16 48 50.3	31 52 50.96	- 0.02	± 0.28
			3.4	56 19.5	31 5 8.44	+ 0.03	± 0.28
7	5790	93 Heis Her	6.0	17 1 44.0	22 13 51.90	± 0.43	
			6.0	4 15.4	40 39 26.99	- 0.014	± 0.28
8	5828	5847	3.0	17 10 35.8	24 58 0.44	- 0.160	± 0.28
			5.4	13 56.8	37 24 17.31	+ 0.07	± 0.28

XVI.—Catálogos de los pares de estrellas empleados para las determinaciones de latitud—Continuación.

Catálogo N° 2.—Formado por el Observatorio Astronómico de Tacubaya para la Comisión de Límites.

Catálogo de Safford.—Paralelo 31° 20'.

Pares.	B. A. C.	Otros catálogos.	Mag.	1892.0.		Movimiento propio.	Error probable.
				α	δ		
9	5871	XVII. 95	6.5	<i>h. m. s.</i> 17 17 18.0	° ' "	+0.034	±0.28
			6.5	19 40.9	16 24 3.74		±0.70
10	5927 5986		6.0	17 26 50.0	31 14 19.43		±0.43
			6.0	35 52.8	31 15 35.46		±0.28
11	6068 6134		5.0	17 49 47.0	40 1 43.15	+0.058	±0.28
			6.0	18 1 28.9	22 13 34.27	-0.003	±0.28
12	6157 6203		4.5	18 1 8.2	20 47 52.19	-0.021	±0.28
			5.6	12 17.1	42 7 21.67	+0.004	±0.28
13	6235	XVIII. 84	5.4	18 16 4.6	36 0 56.98	+0.023	±0.43
			6.1	22 19.8	26 23 9.21	+0.04	±0.70
14	6300 6355		6.0	18 25 7.0	23 47 40.94		±0.28
			1.0	33 16.9	33 41 0.37	+0.288	±0.28
15	6404 6438		6.0	18 42 45.9	41 19 33.68		±0.70
			5.6	47 39.6	21 17 43.33	+0.08	±0.28
16	6456	42 Heis Lirae	6.0	18 49 57.2	36 50 13.08	-0.01	±0.28
			6.0	55 18.8	26 3 52.98		±0.70
17	6534 6571		6.0	19 0 50.9	31 35 2.13		±0.43
			6.0	7 37.5	31 6 12.94	+0.007	±0.28
18	6599 6657		4.5	19 12 37.1	37 56 28.92	+0.012	±0.28
			6.5	20 57.6	24 43 4.40	-0.640	±0.28
19	6674 6711		4.5	19 24 12.6	24 26 47.48	-0.105	±0.18
			6.6	29 50.6	38 31 35.73		±0.70
20	6722 6738		6.0	19 31 55.4	36 42 19.05	+0.01	±0.28
			6.0	39 13.5	25 30 49.60	+0.024	±0.28
21	6805 6824		6.5	19 45 51.1	10 8 44.82	-0.148	±0.43
			5.6	47 55.1	52 42 49.85	-0.08	±0.43
22	6838 6881		5.6	19 51 7.2	11 8 15.65	+0.023	±0.28
			6.5	56 23.9	51 45 35.63		±0.43
23	6937 6944		5.6	20 5 24.9	36 31 19.74	+0.047	±0.28
			6.0	7 29.0	26 9 23.73	-0.019	±0.28
24	6957 6998		6.0	20 9 48.3	28 22 4.30	-0.03	±0.28
			5.6	14 30.2	34 38 43.68	+0.003	±0.28
25	7013 7061		6.0	20 17 24.8	24 6 6.95	+0.011	±0.28
			6.0	23 34.2	38 5 9.76	-0.04	±0.28
26	7091 7121		5.0	20 27 58.8	48 51 20.50	-0.042	±0.28
			3.4	32 29.0	14 13 11.09	-0.030	±0.28
27	7149 7198		4.3	20 34 37.3	15 31 52.93	-0.001	±0.18
			6.0	41 2.2	46 54 18.56		±0.43

XVI.—Catálogos de los pares de estrellas empleados para las determinaciones de latitud—Continuación.

Catálogo N° 2.—Formado por el Observatorio Astronómico de Tacubaya para la Comisión de Límites.

Catálogo de Safford.—Paralelo 31° 20'.

Pares.	B. A. C.	Otros catálogos.	Mag.	1892.0.		Movimiento propio.	Error probable.
				α	δ		
28	7253	31 Heis d.	5.6	<i>h. m. s.</i> 20 49 25.6	° ' "	+0.007	±0.28
			6.0	53 30.9	18 54 37.75		±0.70
29	7398 7410		4.5	21 13 10.4	38 56 31.41	-0.02	±0.28
			6.0	16 11.2	23 24 3.62	-0.15	±0.28
30	7444 7462		6.0	21 19 46.1	25 42 36.46		±0.28
			5.0	22 57.0	38 38 51.15		±0.28
31	7474 7521		5.4	21 25 3.3	23 9 56.14	0.00	±0.28
			5.0	32 37.1	39 55 42.25	+0.10	±0.28
32	7559 7585		5.9	21 38 2.1	40 35 2.37	+0.003	±0.43
			5.6	41 6.2	22 27 4.08	-0.008	±0.28
33	7664 7746		6.0	21 55 49.7	12 36 9.50	-0.059	±0.28
			5.6	22 6 58.1	50 17 22.42		±0.43
34	7820	XXII. 69.	5.6	22 15 25.3	13 29 25.79		±0.70
			5.0	20 8.0	48 55 42.96	-0.03	±0.43
35	7850 7856		5.0	22 25 49.4	42 34 11.27	-0.01	±0.43
			6.0	27 22.3	19 40 24.73	+0.007	±0.28
36	7906 7937		5.0	22 35 46.5	43 42 44.90	+0.004	±0.28
			6.0	40 12.8	18 47 50.95	+0.0072	±0.28
37	7972 7997		6.5	22 47 9.7	42 44 17.97	+0.01	±0.28
			6.5	52 9.7	20 11 23.63	+0.06	±0.28
38	8034 8114		2.0	22 59 22.8	14 37 27.42	-0.031	±0.18
			5.6	23 12 44.0	48 25 30.74	+0.003	±0.43
39	8141 8159		6.0	23 16 38.4	31 13 14.54	-0.02	±0.28
			6.0	19 33.5	31 47 30.08	+0.003	±0.28
40	8174 8195		6.0	23 22 18.2	24 34 26.75	-0.038	±0.28
			6.0	25 58.6	38 38 37.19	.005	±0.28
41	8237 8299		4.5	23 35 5.1	43 44 10.31	-0.01	±0.28
			6.5	46 59.5	18 31 14.32	-0.021	±0.18
42	8316	XXIII. 238.	6.5	23 50 5.4	52 8 0.54		±0.70
			6.7	52 15.7	10 52 22.63	-0.05	±0.70
43	8350 88		6.0	23 56 31.7	26 30 37.91	-0.98	±0.28
			4.5	0 12 41.0	36 11 11.13	-0.05	±0.28
44	91	Gr. 74	6.5	0 30 26.6	19 32 54.21	-0.00	±0.28
			6.7	25 23.4	43 21 0.98		±0.70
45	142 180		6.0	0 29 19.5	12 46 40.41		±0.43
			5.4	36 2.2	49 55 10.43	-0.013	±0.28
46	192 211		5.0	0 38 42.3	47 41 35.61	-0.003	±0.28
			6.5	40 53.8	14 53 10.41	-0.061	±0.28

XVI.—Catálogos de los pares de estrellas empleados para las determinaciones de latitud—Continuación.

Catálogo N° 2.—Formado por el Observatorio Astronómico de Tacubaya para la Comisión de Límites.
Catálogo de Safford.—Paralelo 31° 20'.

Pares.	B. A. C.	Otros Catálogos.	Mag.	1892.0.		Movimiento propio.	Error probable.
				α	δ		
				<i>h. m. s.</i>	<i>° ' "</i>		
47	259	0.258	4.0	0 50 45.2	37 54 48.82	+0.042	±0.28
			6.5	55 53.1	24 42 39.35	-0.030	±0.43
48	307		5.0	0 59 53.4	20 53 41.22	-0.020	±0.28
	337		6.0	1 4 10.6	41 30 24.49	-0.055	±0.43
49	404		5.0	1 15 58.7	44 57 45.54	-0.003	±0.28
	413		6.7	18 2.5	17 15 19.51	-0.034	±0.28
50	453		4.3	1 25 42.1	14 47 20.46	0.0	±0.18
	487		4.3	31 21.6	48 4 50.94	-0.118	±0.18
51	501		6.0	1 34 10.6	42 45 5.95		±0.70
	523		5.6	36 38.0	19 44 36.22	-0.06	±0.43
52	540		6.7	1 41 10.0	45 41 27.91	-0.08	±0.43
	549		6.0	42 29.7	16 28 56.82	+0.051	±0.28
53	566		6.0	1 46 48.5	40 11 47.22	0.012	±0.28
	581		6.0	49 49.5	23 2 51.94	-0.07	±0.28
54	607		6.7	1 53 35.9	20 32 2.75		±0.43
	628		2.3	57 15.9	41 48 40.29	-0.05	±0.18
3 bis	5490	Gr. 2354	5.0	16 20 25.7	14 16 57.30	-0.031	±0.28
			6.8	27 12.0	48 11 37.13	-0.282	±0.43
10 bis	5990	61 Heis. Oph.	6.0	17 28 49.9	16 23 41.84		±0.70
			3.4	36 24.9	46 3 50.06	0.0	±0.28
11 bis	6084	XVII. 347	4.3	17 53 34.0	29 15 34.83	-0.021	±0.28
			6.5	56 5.7	33 13 4.65		±0.70
16 bis	6453		4.5	18 50 11.3	22 30 31.03	+0.006	±0.28
	6493		6.0	55 14.5	40 31 52.59		±0.70
20 bis	6739		4.5	19 35 16.1	17 45 58.27	+0.005	±0.18
	6779		3.2	41 34.9	44 52 2.26	+0.04	±0.28
53 bis	607		6.7	1 53 35.9	20 32 2.75		±0.43
	628		2.3	57 15.9	41 48 40.29	-0.05	±0.18

XVI.—Catálogos de los pares de estrellas empleados para las determinaciones de latitud—Continuación.

Catálogo N° 3.—Formado por el Ingeniero D. Felipe Valle para determinar la latitud de Nogales.
Safford — Newcomb.

Pares.	Estrellas.	α 1893.0.	δ 1893.0.	Reducción á los días—Abril 1893.	
				20	30
				<i>h. m. s.</i>	<i>° ' "</i>
1	8 S	12 6 42.9	21 8 16.53	- 5.55	- 4.32
	13 S	12 10 45.9	41 15 21.33	- 1.57	+ 0.37
2	582 N	12 14 54.9	3 54 30.40	- 9.31	- 8.85
	28 S	12 15 39.7	58 27 35.51	+ 1.44	+ 3.78
3	91 S				
	104 S				
4	91 S	12 43 32.4	14 42 24.87	- 8.84	
	104 S	12 50 3.4	47 46 37.61	- 3.75	- 1.42
5	8 Draconis	12 51 13.0	66 1 8.06	- 0.96	+ 1.74
	597 N	12 54 8.8	- 3 14 4.25	-11.67	-11.54
6	127 S	13 1 10.2	23 11 25.81	- 8.58	- 7.10
	134 S	13 4 46.6	39 6 14.12	- 6.44	- 4.30
7	142 S	13 7 21.5	12 7 32.10	-10.41	- 9.43
	152 S	13 12 57.9	50 14 41.35	- 5.46	- 2.96
8					
9	157 S	13 19 2.8	37 35 33.00	- 7.82	- 5.68
	170 S	13 25 47.7	24 47 30.61	- 9.94	- 8.31
10	173 S	13 27 43.9	24 54 9.34	-10.10	- 8.45
	175 S	13 30 1.1	37 43 50.04	- 8.68	- 6.50
11	188 S	13 35 33.8	20 29 49.45	-10.99	- 9.38
	195 S	13 37 55.6	42 12 48.12	- 8.76	- 6.41
12	221 S	13 47 4.3	34 58 28.80	-10.31	- 8.19
	232 S	13 51 41.0	28 1 1.00	-11.30	- 9.45
13	240 S	13 56 31.9	18 11 22.15	-12.34	-10.94
	252 S	14 3 39.0	44 21 48.73	-10.70	- 8.19
a	254 S	14 4 19.5	49 57 48.04	-10.20	- 7.53
	260 S	14 8 37.0	12 29 58.64	-13.19	-12.08
b	263 S	14 9 36.5	10 36 16.80	-12.58	-12.32
	274 S	14 12 22.6	51 51 38.56	-10.71	- 7.98
c	292 S	14 25 14.7	32 16 2.00	-12.33	-11.14
	304 S	14 30 1.4	30 12 34.40	-13.66	-11.64
d	310 S	14 33 15.5	18 45 48.64	-14.19	-13.19
	311 S	14 34 11.8	44 6 13.76	-13.21	-10.66
e	315 S	14 35 41.8	16 52 37.13	-14.30	-12.90
	325 S	14 40 32.9	45 38 18.74	13.63	-11.33
f	328 S	14 43 39.6	24 48 38.50	-14.64	-13.19
	334 S	14 46 16.5	37 42 39.95	-14.43	-12.09

XVI.—Catálogos de los pares de estrellas empleados para las determinaciones de latitud—Continuación.

Catálogo N° 3.—Formado por el Ingeniero D. Felipe Valle para determinar la latitud de Nogales.
Safford — Newcomb.

Pares.	Estrellas.	α 1893.0.	δ 1893.0.	Reducción a los días— Abril 1893.	
				20	30
		<i>h. m. s.</i>	<i>° ' "</i>	<i>" "</i>	<i>" "</i>
g	343 S	14 53 12.4	14 27 57.98	-15.02	-13.72
	356 S	15 0 15.8	48 4 13.96	-14.71	-12.02
h	376 S	15 13 36.6	20 57 51.64	-16.08	-14.43
	380 S	15 16 9.0	41 21 54.29	-16.40	-13.92
i	386 S	15 17 31.6	33 19 0.58	-16.57	-14.38
	402 S	15 23 25.3	29 28 28.40	-16.84	-14.79
l	430 S	15 34 45.1	43 57 10.96	-17.70	-15.16
	439 S	15 37 5.90	18 48 18.07	-16.90	-15.33
m	441 S	15 38 15.0	26 38 4.59	-17.46	-15.54
	460 S	15 47 11.9	35 59 21.71	-18.43	-16.17
1'	490 S	16 3 15.2	17 19 55.37	-17.71	-16.18
	495 S	16 5 23.6	45 12 56.00	-19.67	-16.25
2'	501 S	16 7 53.4	36 42 6.49	-18.37	16.39
	513 S	16 13 57.6	26 9 27.22	-18.97	-17.00
3'	525 S	16 20 28.5	14 16 48.86	-17.78	-16.41
	544 S	16 27 13.7	48 11 29.23	-21.11	-18.42
4'	556 S	16 32 52.2	13 54 15.40	-17.99	-16.63
	562 S	16 35 50.4	49 8 14.81	-21.55	-19.02
5'	571 S	16 40 31.7	15 56 34.87	-18.48	17.02
	585 S	16 46 6.1	46 10 11.01	-21.97	-19.55
6'	591 S	16 48 52.6	31 52 44.05	-20.87	-18.84
	604 S	16 56 21.8	31 05 2.97	-21.01	-19.02
7'	618 S	17 1 46.5	22 13 46.86	-19.92	-18.22
	626 S	17 4 17.4	40 39 22.16	-22.34	-20.11
8'	637 S	17 10 38.3	24 57 55.99	-20.61	-18.83
	643 S	17 13 58.9	37 34 13.39	-22.34	-20.22
9'	654 S	17 17 19.7	46 20 44.73	-23.31	-21.02
	658 S	17 19 43.6	16 24 0.23	-19.16	-16.92
10'	670 S	17 26 52.3	31 14 16.19	-21.90	-19.98
	689 S	17 35 55.1	31 15 33.35	-22.10	-20.21
11'	721 S	17 53 36.3	29 15 34.25	-22.08	-20.30
	737 S	17 56 7.9	33 13 4.31	-22.79	-20.94
12'	742 S	18 1 10.8	20 47 52.27	-20.48	-18.91
	755 S	18 12 19.0	42 7 22.75	-24.37	-22.46
13'	764 S	18 16 6.7	36 0 58.41	-23.50	-21.70
	782 S	18 22 22.2	26 23 11.30	-21.74	-20.12
14'	784 S	18 25 9.5	23 47 43.13	-21.19	-19.62
	801 S	18 33 18.9	38 41 3.56	-24.02	-22.26

XVI.—Catálogos de los pares de estrellas empleados para las determinaciones de latitud—Continuación.

Catálogo N° 4.—Formado por el Ingeniero D. Guillermo B. y Puga para determinar las latitudes de Yuma y Tijuana.

Yuma.				Tijuana.			
Pares.	Estrellas.	α 1893.0.	δ 1893.0.	Pares.	Estrellas Safford.	α 1894.0.	δ 1894.0.
1	τ Pegasi	23 15 20.4	23 9 16.36	1	320	14 38 45.81	26 58 42.42
	z Andro	23 32 53.3	42 40 32.05		329	44 57.05	38 14 52.82
2	ω Piscium	23 53 49.0	6 16 15.33	2	341	14 52 15.06	16 48 54.46
	β Cassio	0 3 28.1	58 33 34.25		357	15 1 55.15	48 33 37.76
3	σ Andro	0 12 44.17	36 11 32.45	3	5047 B. A. C.	15 13 52.48	2 10 25.99
	28 Andro	0 24 28.24	29 9 44.18		407	25 47.51	62 38 31.71
4	δ Piscium	0 43 7.8	7 0 9.22	4	434	15 35 28.37	50 46 8.72
	ν^1 Cassio	0 48 38.8	58 23 37.62		447	42 22.04	14 26 33.54
5	618 Yar.	1 5 41.9	30 27 57.14	5	472	15 52 21.37	14 43 7.69
	681 "	1 16 2.11	44 58 5.76		477	56 3.73	50 11 2.36
6	692 Yar.	1 24		6	506	16 10 42.85	34 7 38.03
	732 "	1 24 33.99	5 35 34.78		521	17 58.14	31 8 18.36
7	η Piscium	1 25 45.40	14 47 38.42	7	545	16 27 38.86	11 42 57.55
	φ Persei	1 36 57.2	50 8 57.84		558	33 40.92	53 6 47.41
8	ϵ Cassio	1 46 41.34	63 8 36.23	8	585	16 46 7.79	46 10 4.63
	ξ Piscium	1 48 0.9	2 39 32.76		595	50 42.70	18 36 10.33
9	67 Ceti	2 11 38.7	-6 54 55.43	9	604	16 56 14.08	31 4 57.53
	36 H. Cass	2 27 51.9	72 20 59.27		608	57 41.55	33 43 19.09
10	ϵ Cassio	1 46 41.9	63 8 34.34	10	622	17 3 8.31	54 36 35.55
	α Piscium	1 56 30.5	2 14 51.97		633	7 27.94	10 42 50.22
11	μ Ceti	2 39 9.4	9 39 43.69	11	637	17 10 40.61	24 57 57.02
	η Persei	2 42 53.5	55 27 3.00		655	18 14.83	40 4 44.15
12	41 Arietis	2 43 41.0	26 49 8.96	12	5940 B. A. C.	17 29 34.81	9 39 33.64
	ρ Persei	2 58 19.1	38 25 31.36		679	30 4.94	55 15 23.35
13	1534 Yar.			13	690	17 36 28.30	46 3 45.92
	12 Tau				705	44 11.91	19 17 22.30
14	ν Persei	3 37 55.5	42 14 24.02	14	711	17 47 16.83	48 25 22.20
	η Tauri	3 41 7.4	23 46 26.14		725	17 55 21.56	16 45 26.03
15	ν^2 Persei	4 12 4.9	50 39 40.57	15	6142 B. A. C.	No se observó.	
	58 Tauri	4 14 31.9	14 50 21.25		749		
16	π_4 Orionis	4 45 30.40	5 25 17.96				
	10 Camelop	4 53 54.0	60 17 6.42				



ANTIGUO MONUMENTO XII EN LA SIERRA DE LA NARIZ.

NO. 10

Anexo No. V

OPERACIONES GEODÉSICAS

PARA

EL TRAZO DE LAS LÍNEAS QUE FORMAN EL LÍMITE
ENTRE LAS REPÚBLICAS DE MÉXICO Y LOS
ESTADOS UNIDOS DEL NORTE DE AMÉRICA
