

Morelos. Avenida—C N 23 y A O 7  
 " —A P 10.  
 " Callejón—C N 25.  
 " A. O. 3  
 " —A P—C N 4 a.  
 " Estación—C S 27-A O 4  
 Moscas. 2 calles—C N 19. y C S 19.  
 " Callejón—C N 6 a.  
 " 6 Illescas—C N 6 a  
 Mosqueta. 10 calles—A P 21  
 Muerto. Callejón—C N 9.  
 Mugirol, callejón—C N 15.  
 Muñoz—C S 15.  
 Museo Nacional—A O 2 Costado N del Pa-  
 lacio Nacional.

N

Nahuatlato—A O 10.  
 Nana. Callejón—C N 4 a.  
 Naranjo. 7 calles—C N 32.  
 Nava. 2 calles—A P 24.  
 Necatitlán. 2 calles—O S 5  
 " Cerrada—A O 24 b  
 " Plazuela—A O 24 b-C S 5.  
 Niño Perdido—C S-A P 24.  
 " Calzada—C S-A P 24.  
 Nonoalco. 14 calles—A P 37-C N 16  
 " Calzada—A P 37.  
 Nopalito—A O 27.  
 Nueva—C S 4

Nueva del Carmen—A O 13.  
 " Hidalgo—A O 24.  
 " del Rastro—C S 7.  
 " Tenoxtitlán—C N 9  
 Nuevo México—A P 8.

O

Obispo, callejón—C N 2 a.  
 Obraje—A P 15 a.  
 Ocampo—O S 7 a.  
 " Callejón—C S 7 a.  
 " Cerrada—A P 33. á  
 " Garita de—C S-A P 26.  
 " Rinconada—O S 7 a.  
 Olivo, 4 calles—C N 20.  
 Olmedo—C S 11.  
 Olvido—C S 17  
 Olla, callejón—C S 5 a-A O 2. 4  
 Organo, callejón—A O 23 a.  
 Orozco—C S 19.  
 Ortega—A O 10.

P

Pacheco, 2 calles—C S 21.  
 " Callejón—C S 21. A O.  
 " Plazuela—A O 12. O S 21.  
 Pachito—A O 16.  
 Padre Lecuona, callejón—A O 13.  
 Pagaduría de Mantepfo y Pensiones Militares  
 C S 9.

Paja, callejón—CS 7.  
 Pajaritos—CS 2 a.  
 " Callejón—CS 2 a,  
 Palacio del Gobierno del Distrito, Portal de  
 la Diputación—A O 6  
 Palacio, Nacional—CS 7.  
 " de Justicia, Calle de Cordobanes  
 —A. O. 1.  
 Palacio, Puente—CS 7.  
 Palma—CS 5 b. 2 calles.  
 " Estampa—A O 18 a. 20 CS 23 b  
 " Callejón—CS 21.  
 " Plazuela—A O 16—CS 21.  
 Palomares, plazuela—A O 12 a.  
 Panteón—CS 15.  
 " Campo Florido—A P 26—CS 2.  
 Pañeras—CS 1 b.  
 Papas callejón—O N 3.  
 Parados—A O 15.  
 Parcialidad—O N 5 a.  
 París—A P 8.  
 Parque del Conde—A O 12.  
 " de la Moneda—A O 4.  
 Parroquia de San Cosme—A P.  
 " " " José—CS 2.  
 " " " Miguel—CS 7 b.  
 " " " Pablo—A O 18  
 " " " Regina—A O 16.  
 " " " del Sagrario—A O 2  
 " " " de San Sebastián—A O 9  
 " " " Ntra. Sra. de la Soledad

—A O 4—CS 28 c  
 Parroquia de Santo Tomás [La Palma]—CS  
 21 A O 24  
 Parroquia de Sta. Ana—C N 5  
 " " " Catarina Mártir—C N 5  
 " " " Cruz Acatlán—C 37 A O  
 26 a  
 Parroquia de Sta. Maria—A P 15 a—C N 2 a  
 " Sta. Veracruz—A P  
 Paseo Bucareli,—CS 12  
 " Nuevo del—A P 10  
 " de la Reforma—A P.—CS 12  
 " " Viga—A O 24—CS 15  
 Pato Callejón—A O 10  
 Patoni—A P 4  
 Paz—CS 22 a  
 " Avenida—C N 7  
 Pelota—A P 6  
 Penitenciaría—CS 16 [2 calles]  
 Pensamiento 2 calles—A O 23  
 Peñon. 3 calles—A O 35  
 Peralvillo. 3 calles—C N 5  
 Perpetua.—A O 5  
 Perros, callejón—C N 13 a  
 Pesado. 5 calles—A P 35  
 Pescaditos—A P 12 a  
 Pila de la Habana—A O 13  
 " Seca 2 calles—C N 3  
 Pino 7 calles—C N 26  
 Pinto callejón—C N 2  
 Pita Azul callejón—CS 21

Plantados—A O 7  
Plateros 2 calles—A O 4

PLAZAS Y PLAZUELAS

Aguilita 6 Juan José Baz—C S 15  
Alameda—A P y A P 4  
" de Sta María—C N 28  
Alamedita—A O 8  
Angeles—A P 31  
Arbol—C S 7 a  
Armas—A O 4 y 6  
Astillero  
Ave Maria—C S 23 b  
Belem—C S 6  
Bucareli [de Toros]—C S 12  
Buenavista—A P  
Candelaria de los Patos—A O 10,  
Candelarita—A P 14 a  
Carmen—A O 11  
Catarina [Santa]—A O 13 C N 5  
Concordia—A O 11 C N 11  
Concepción—A O 5  
" Cuevas—A P 31 C N 12  
" Tequihuica—A O 37 C N 9  
Condesa—C S 1 a  
Corona ó Peralvillo—C N 5  
Ferrocarril de Veracruz—A P 5  
Guardiola—A O 4  
Guerrero—C N 12

Jardin—A O 13 a—C N 1 a  
" Guerrero—A P—C N 12  
Jesús Romero—A O 24  
Juan Carbonero—C N 2  
" José Baz—C S 15 A O 14  
Lagunilla—A O 15  
Loieto—A O 1—C N 13 a  
Madrid—A P 21 y 23—C N 8 y 10  
Manzanares—A O 8  
Martínez de la Torre—A P 21 C N 8  
Merced—A O 8—C S 15  
Miguel López ó Lagunilla—A O 15.  
Mixcalco—C N 21—A O 1 a  
Montero—A O 11 C N 1 b.  
Morelos—C N 4 a—A P.  
Necatitlán—A O 24 b—C S 5  
Pacheco—A O 12—C S 21.  
Palma—A O 16—C S 21  
Palomares—A O 12 a  
Peralvillo ó Corona—C N 5,  
Puente del Molino—C S 13 y 15  
Rábano—A O 22  
Regina—C S 1—A O 16  
Risco—C S 3.  
Robles—A O 10.  
S. Antonio Tepito—C N 11  
" S Fernando ó Jardin Guerrero—A P—C N 12  
San Juan—C S 2 A P 12.  
" Lázaro—A O 2  
" Lucas—C S 9.—A O 24  
" Pablo—C S 11 A O 20

San Salvador el Seco—A O 24 a C S 1  
 " " el Verde=C S 5 a  
 " Sebastián—A O 9  
 " Santiago Alameda—A O 31  
 Santo Domingo—C N 5  
 Tomás—C S 19 y 21 A O 24 b  
 Santa Ana C N 5  
 " Catarina=A O 13 C N 5  
 " Cruz—C S 23 e=A O 6 a  
 " " Acatlán—C S 7 -A O 26  
 " María la Redonda—A P 15 a  
 Santísima—A O  
 Santiago—C N 1=A O 31  
 Tarasquillo—A P 6 y A P 8 a.  
 Tecpan de San Juan=C S  
 Tepito—C N 11 A O 29 a  
 Tequesquite—C N 3  
 Tlapaleros—A O 6  
 Tlaxcoaque—C S 7  
 Toros—C S 12—A P 4  
 " Colón—C S 16.  
 Tumbaburros—A P 18  
 Villamil—C N.  
 Viscaynas—A O 18 C S  
 Zaragoza ó Angeles—A P 31  
 Zocalo ó Armas—A O 4

---

Polilla callejón—A O 14 a  
 Porfirio Diaz (Garita Belem) C S 12 A P 20  
 Portacelji—A O 8

Portacelji Bajos—C S 7  
 Portal Aguila de Oro—A O 6.  
 " Agustinos (Ex)—A O 6  
 " Coliseo A O 6  
 " Diputación A O 6  
 " Flores A O 6  
 " Mercaderes C S 5  
 Sto, Domingo C N 5 a  
 " Tejada A O 14  
 Portillo de S<sup>o</sup> Diego A P  
 Pradera Callejón C S 23 a  
 Pradito—A P 15 a  
 Primavera A P 12  
 Progreso—A O 3  
 " Callejón—C N 1 b  
 Prolongación Ayuntamiento—A P 12  
 Providencia, 4 calles—A P 8  
 Pueblita—O N 4  
 Puente Aduana Vieja—C S 5  
 " Agua dulce—A O 24  
 " A varado—A P.  
 " Amaya—C N 3.  
 " Balbanera—C S 11  
 " Blanco—C N 7  
 " Blanquillo=A O 14  
 " Carmen=C N 11  
 " Carretones—C S 3-A O 24  
 " Clérigo—C N 1  
 " Colorado 2 calles—A O 12  
 " Comonfort=C N 3.  
 " Correo Mayor=C S 11.

Puente Cuervo=A O 7  
 " Ourtidores=A O 16  
 " Chirivitos=A O 33  
 " Espíritu Santo=C S 3  
 " Esquiveles=C N 3  
 " Fierro=C S 13  
 " Gallos=A P 1  
 " Garavito=A O 24 b  
 " Guerras=C N  
 " Jamaica=A O 24-C S 15  
 " Jesús=C S 7  
 " Jesús María=C S 13  
 " Juan Carbonero A P 3  
 " Legúzame=C N 7  
 " Leña=A O 6  
 " Mariscal=C N. Centro de la Ciudad  
 " Merced=A O 8  
 " Misericordia=C N 1  
 " Molino=C S 15-A O 24  
 " Monserrate=C S 3-A O 20  
 " Monzón=C S 3  
 " Palacio=C S 7  
 " Peredo=A P 14 a  
 " Pipis=A O 26  
 " Quebrado=A O 12  
 " Rey del=A O 2  
 " Robles=A O 10  
 " Rosario=C S 23  
 " San Antonio Abad=C S 7  
 " " Francisco=A P 4  
 " " Gerónimo Atlixco=A O 10

Puente San Lázaro=A O  
 " " Pablo=A O 20  
 " " Pedro y San Pablo=C N 11  
 " " Salvador el Seco=C S 1  
 " " Sebastian=A O 9=C N 13  
 " Santa Ana=C N 5  
 " " María=A P 30 A-O  
 " Santo Domingo=C N 5  
 " Santiaguito=A O 10  
 " Santísimo=C S 2  
 " Santo Tomás=A O 22  
 " Solanc=A O 4  
 " Tecolotes=C N 3  
 " Tezontlale=C N 5  
 " Tlauhoyo  
 " Villamil=A P 5  
 " Zacate=C N

---

Puerta Falsa de Santo Domingo-A O 11  
 " " " San Gerónimo  
 " " " la Merced=A O 10  
 " " " San Andrés=A O 1  
 Puesto Nuevo=A O 14-C S 13 a  
 Pulquería de Celaya=A O 11  
 " " Palacio=C S 21 a

Q

Quebrado del Puente=A O 12  
 Quemada=C S 13

Quesadas—A O 12  
Quince de Mayo de 67=C N

R

Rábano—A O 22  
Ramón Fernández—A P 5—O S 22 a  
" Guzmán—A P 8—C S 22  
Rastrillo=C S 8—A P 16  
Rastro, 3 calles—C S 7  
" Nueva del—C S 7  
Ratas—C S 1  
" Callejon—C S 13 a  
Ratón, Callejón—C N 2 a  
Rayón—A O 21  
Real Chapultepec—C S 8  
" Santiago—A 33 a—A 31 a  
" Santa Ana—C N 5  
Rebeldes—A P 8  
Recabado—A P 3  
Recreo—A O 17  
Reforma, Callejón=C N 1 b  
" Paseo=C S 12—A P 4  
Refugio—A O 6  
Regina Estampa: 2 calles=A O 16—C S 1  
" Chiquita de—C S 1  
" Tornito—A O 18  
" Plazuela—C S 3 a  
Rejas de Balvanera—A O 8  
Rejas de la Concepción—C N

Rejas de San Gerónimo=C S 5  
Reloj, 7 calles—C N 7  
Resurrección, Calzada—C S 27  
Retama, Callejón—A O 22  
Revillagigedo, 3 calles—C S 6  
Rey, Puente=A O 2  
Reyes, Callejón—A O 26—C S 15  
" ó del Bosque—C S 6  
Rinconada de la Chinampa—A O 24  
" " San Diego=A P 2 a  
" " Santa María=C N 2 a  
" " Ocampo—C S 7 a  
Risco, Plazuela=C S 3  
Riva Palacio=C N 2 a  
" " —AP 29—C N 3 a  
Riviera de San Cosme—A P 4  
" " Santa María—C N 28  
Riviera, Callejón—C N 6 a  
Rivero, 4 calles—A O 33  
Robles, Puente—A O 10  
Rojas, San Simón de—A O 6—C S 23 a  
Koldán—C S 17  
Romero, Garita=C S 27—A O 4  
Rosa, 10 calles—A P 33  
Rosales=C S 12  
Rosario, Puente 2 calles—C S 23

S

Sabino, 7 calles—C N 34  
Salazar—A P 14 a

Salitros—A O 17  
 Salsipuedes, Callejón—C S 2  
 Salto del Agua, 2 calles—A P 20—C S  
 San Agustín—A O 10—C S 3  
 " " Bajos—C S 5  
 " " Tercera Orden—C S 3  
 " " Arco—A O 12  
 " " Zoquipa—C S 21—A O 26  
 " Andrés—A O  
 " " Puerta Falsa—A O 1  
 " Antonio, Callejón 1° y 2°—A P 14  
 " " Abad, Callejón—A O 26  
 " " " Calzada—A O 26  
 " " Tomatlán—A O 3  
 " Bernardo—A O 8  
 " Camilo—C S 11  
 " Camilito, Callejón—C N 1 a  
 " Ciprián—C S 25  
 " Cosme, Rivera de—A P  
 " " Calzada—A P  
 " Diego—C S 6 a  
 " " Espalda—C S 10  
 " " Portillo—A P  
 " " Rinconada—A P 2 a  
 " Felipe de Jesús—A O 16  
 " " Neri—A O 12  
 " Fernando, Plazuela—A P—C N 12  
 " Francisco, 3 calles—A O 4  
 " " Puente—A P 4  
 " Gerónimo, Callejón—A O 18  
 " " Plazuela—C S 27 a

San Gerónimo Rejas—C S 5  
 " Hipólito—A P  
 " Ignacio, Callejón—C S 1 a  
 " Ildefonso—A O 3  
 " José—C S 2  
 " " el Real—C S 3  
 " " de Gracia—A O 14  
 " Juan, 3 calles—C S  
 " " Plaza—C S 2—A P 12  
 " " de Dios—A P  
 " " " Espalda—A P 1  
 " " " Letrán—C S  
 " " Nepomuceno—A P 5  
 " Lázaro—A O 6  
 " " Callejón—A O  
 " " Plazuela—A O 2  
 " " Puente—A O  
 " Lorenzo, 2 calles—A O 5  
 " " Cerca—A O 11  
 " " Estampa—C N 1  
 " Lucas, Callejón—C S 9  
 " " Plazuela—A O 24—C S 9  
 " Marcos, Callejón—C S 21  
 " Miguel—A O 20  
 " " Cuadrante—A O 18  
 " Miguelito—C S 17  
 " Pablo, Parroquia—A O 18  
 " " Plazuela—A O 18 y 20  
 " " Puente—A O 20  
 " Pedro y San Pablo—C N 11  
 " " " " Puente—C N 11

- San Rafael ó Cebollón, Calzada—A P 4 =C  
 S 34  
 " Ramón, 2 calles—A O 10  
 " Salvador el Seco=C S 1  
 " " " Plazuela—C S 1  
 " " " Puente=C S 1  
 " " " Rinconada—C S 1  
 " " " Verde—A O 24=C S 5 d  
 " Sebastián, Cuadrante=C N 13  
 " " Plazuela—C N 13  
 " " Puente—C N 13 A O 9  
 Santiago, Alameda=A O 33=C N 1  
 San Simón de Rojas=C S 23 a  
 Santo Domingo, 2 calles—C N 5  
 " " Cerca de—A O 5  
 " " Plaza—C N 5  
 " " Portal—C N 5 a  
 " " Puente—C N 5  
 " " Puerta Falsa=A O 11  
 " " Sepulcros=C N 5  
 " Tomás, 3 calles—C S 19  
 " " Compuerta=C S 17  
 " " Plazuela—C S 21  
 " " Puente, 2 calles—A O 22  
 Santa Ana, Puente—C N 5  
 " " Real de—C N 5  
 " " Rinconada—C N 5  
 " Bárbara—A O 33—C N  
 " " =C S 17  
 " " Callejón—C N 4—A P 1  
 " Olars=A O

- Santa Clara Callejón—C S 3 a  
 " Catalina de Sena=C N 7  
 " Catarina, 3 calles—C N 5  
 " " Cuadrante—A O 13  
 " " Plazuela—A O 13  
 " Crucita, Calzada=C S 7  
 " Cruz, Plazuela=C S 23 e  
 " " Acatlán, 3 calles=C S 7=A O 26  
 " " Callejón—C S 9  
 " " Plazuela—C S 7—A O 26  
 " Efigenia, Callejón—C S 15  
 " Escuela=C S 23 c  
 " Gertrudis—A O 22  
 " Inés—A O 2  
 " " Callejón—C S 13 a  
 " Isabe=C S Centro de la Ciudad.  
 " " Callejón—A P 2 a  
 " Lucía—C N 7 a  
 " María, Calzada—C N  
 " " Puente=A P 13  
 " " Rivera—C N 28  
 " " Rinconada—C N 2 a  
 " " la Redonda, Plazuela—A P 15 a  
 " Teresa—A O  
 " " Cerrada de—C S 9  
 " " la Nueva—C N 13  
 " " Estampa—A O 1—C N 13 y 15  
 " Veracruz—A P  
 " " Callejón—C N 2  
 " " Espalda—A P 1  
 Santiago, Calle del Técpam—C N 3



Santiago Costado Técpam—C N 3  
 " Real de—A O 33 a=y 31 a  
 Santiaguito. Puente—A O 10  
 Santísima, 3 calles—C S 15  
 " Banco de la—A O 2  
 " Plazuela—A O  
 Santísimo Puente del—C S 2  
 Sapo—A P 10  
 Seminario—C S 7  
 Sepulcros de Santo Domingo—C N 5  
 Siete Príncipes—A O 2  
 Sol, 4 calles—A P 27  
 Soledad de Santa Cruz—A O 4  
 " " " " Cuadrante—A O 6 a  
 Solís, Callejón—A O 6  
 Sombrereros—O S 12 a  
 Sor Juana Inés de la Cruz, 8 calles—A P 15  
 Soto, 9 calles—C N 6  
 Suprema Corte de Justicia Militar. Calle de  
 la Encarnación—A O 3  
 Sur, 2 calles—C S 24  
 Susanillo—C S 23 a

T

Tabaqueros. Callejón—C S 9  
 Tacuba—A O  
 Talavera—C S 15  
 Talleres, 3 calles—C N 1  
 Tamaulipas—C S 18

Tarasquillo—A P 6  
 " Callejón—C S 4 b  
 " Plazuela—A P 6—A P 8 a  
 Tecolotes. Puente—C N 3  
 Tecomaraña—C N 19  
 Técpam de San Juan Plazuela—C S  
 " Santiago—C N 3  
 " " Costado del—A O 37  
 Teja. Callejón—C S 2 a  
 Tenexpa—A O 17  
 Tenoxtitlán, Nueva—C N 9  
 Tepechichilco—C N 3 a  
 Tepito, 2 calles—A O 29 a  
 " Plazuela—C N 11  
 Tepozán—A O 23  
 Tercera Orden de San Agustín—C S 3  
 Teresitas, Espalda—C N 15  
 Tezontle. Puente—C N 5  
 Tiburcio—A O 10  
 Titiriteros ó Viboritas—O S 23—A O 14  
 Tívoli del Eliseo—A P  
 " de San Cosme—A P  
 " Versalle—C S 12—A O 30  
 Tizapán. Callejón—A O 24 a  
 Tiapaleros—A O 6  
 Tlaxcaltongo. Callejón—C N 1 b  
 Tlaxcoaque. Callejón—C S 7  
 " Plazuela—C S 7  
 Tlaxpana—A P  
 Tolsa—C N 6  
 Tompeate—C S 3

Topacio—C S 15  
 Toribio, calle de Don—A O 20  
 " Rinconada—C S 3 a  
 Toro, Callejón—A P 1  
 Tornito de Regina—A O 13  
 Trapana—C S 19  
 Trigueros, 2 calles—C N 4  
 " Rinconada—C N 2—A P 27  
 Triunfo, Callejón—C S 3 c—A O 22  
 Tulipán, 3 calles—A P 13  
 Tumbaburros, Plazuela—A P 18  
 " Callejón—A P 18

U

Universidad—C S 9  
 Uruña—A O 12

V

Vacuna, Se administra en la calle de la Encarnación—A O 3  
 Valbuena, Calzada—C S 27  
 Valle—A P 29  
 Vanegas, 3 calles—C N 13 y C S 13  
 Vaquita, Callejón—C N 3 a  
 Vázquez, Callejón—A O 17  
 Veas—C S 19  
 Venegas Isla de—A O 24—C S 15  
 Veinte y uno de Junio de 67—C N

Venero—A O 14  
 Verde—A O 20  
 Verdes—A P 10  
 Vergara—C S 1  
 Verónica, 3 calles—A O 3  
 Versalles, Tivoli—C S 12  
 Viboritas, Callejón—C S 23 a—A O 14  
 Victoria—A P 10  
 Viga, Calzada y Paseo—A O 24—C S 15  
 Villamil, Plazuela—C N  
 " Puente—A P 5  
 Vinagre, Callejón—C S 15  
 Vña ó Luna—A O 25  
 " —A O 26  
 Violeta, 12 calles—A P 11  
 Vizcaynas—A O 14  
 " Callejón—C S 1 b  
 " Plazuela—A O 18—C S

X

Xicoténcatl, Callejón—C N 1 b

Z

Zacate, Callejón—A O 24 a  
 " Puente—C N  
 Zapateros—C N 7  
 Zapo—A P 10  
 Zaragoza—A O 6

Zaragoza, Plazuela=A P 31  
 " 14 calles=C N 14  
 Zarco. 13 calles=C N 8  
 Zavala. Callejón=A O 10  
 Zócalo ó Plaza de Armas=A O 4  
 Zoquipa. Calzada=C S 27  
 Zuleta=A O 8

TEMPLOS Y CAPILLAS CATÓLICAS.

Ana Sra. Sta.—C N 5  
 Animas Las=A O  
 Angeles Ntra. Sra. de los=A P 31  
 Antonio de las Huertas San=A P  
 " " Padua San=A P 8  
 " Tepito=A O 29 a  
 " Tomatlán=A O 3  
 Balvanera=A O 10  
 Bernardo San=A O 8—C S 7 a  
 Brígida Santa=C S  
 Campo Florido El=A P 26  
 Capilla La=C S 7 a  
 Carmen El=A O 13  
 Catalina de Sena Santa=C N 7  
 Catarina Mártir Santa=C N 5  
 Catedral La=A O 2  
 Clara Santa=A O  
 Colegiata de Guadalupe. En la Villa de Guadalupe Hidalgo.  
 Colegio de Niñas El=C S 1

Colegio de Sr. Sr. José  
 Concepción La=A O 5  
 " (Capilla)—A O 26—O S 21  
 " Tequipetuga—A O 37=C N 9  
 Corazón de Jesús El—A O 2  
 Corpus Christi—A P 4—C S 4  
 Cosme San—A P  
 Cruz Acatlán Santa—C S 7—A O 26 a  
 Diego San—C S 6 a  
 Domingo Sto.—A O 5—C N 5  
 Dulce Nombre Del—C S 28 c  
 Encarnación La—A O 3  
 Enseñanza La=A O 1  
 Expiración Sr. de la=C N 5 a  
 Felipe de Jesús—A O 4  
 Fernando San=C N 12—A P  
 Francisco San—A O 4=Sagrado Corazón de Jesús  
 Francisco Javier San—A P—C N 2  
 Gerónimo San—A O 18  
 " " Capilla—A O 10  
 Hipólito San—A P  
 Inés Santa—A O 2  
 Jesús María—C S 13  
 José San—C S 2—A P 12  
 Juan de Dios San—A P  
 " " la Penitencia San—C S 2—A P 12  
 Lorenzo San—A O 5  
 Loreto Ntra. Sra. de—A O 3  
 Lucas San—C S 9  
 María Santa—A P 15 2—C N 2 a

Manzanares—A O 8  
 Miguel San—C S 7 b  
 Monserrate—A O 20—C S 3  
 Nicolás San—A O 24  
 Nonoalco—O N 20—A P 37  
 Pablo San—A O 18  
 Portaceli—A O 8  
 Regina—A C 16  
 Romita—C S 12—A P 28  
 Sagrario—A O 2  
 Salto del Agua—A O 20—C S  
 Salvador el Verde San—C S 5 a  
 Santa Cruz Acatlán—C S 7—A O 26  
 Sebastián San—A O 9  
 Soledad Nra. Sra. de la—A O 4—C S 28 c  
 Teresa la Nueva Santa—C N 13  
 " " Antigua Santa—C S 9  
 Tomás Santo [La Palma]—C S 2r—A O 24  
 Trinidad La Sma.—A C 2—C S 15  
 Veracruz La Sta.—A P

TEMPLOS EVANGÉLICOS.

Bautista—C S 10  
 Divino Salvador—C S  
 Episcopal—A O 14  
 Mesías—A O  
 Santísima Trinidad—C S 1 b

FERROARRILES

Salen  
Horas

A. M. quiere decir antes de  
medio día. P. M. des-  
pues de medio día.

Llegan  
Horas

EL INTEROCEANICO.

Estación en S. Lázaro A O 2

7.00 A M	De México á Jalapa	
	De Jalapa á México	7.15 P M
5.20 P M	De México á Texcoco	
	De Texcoco á México	8.55 A M
2.00 P M	De México á Ozumba	
	De Ozumba á México	9.10 A M
2.00 A M	De México á Morelos	
	De Morelos á México	4.40 P M

De Hidalgo y Nordeste

Estación en Peralvillo C N 5

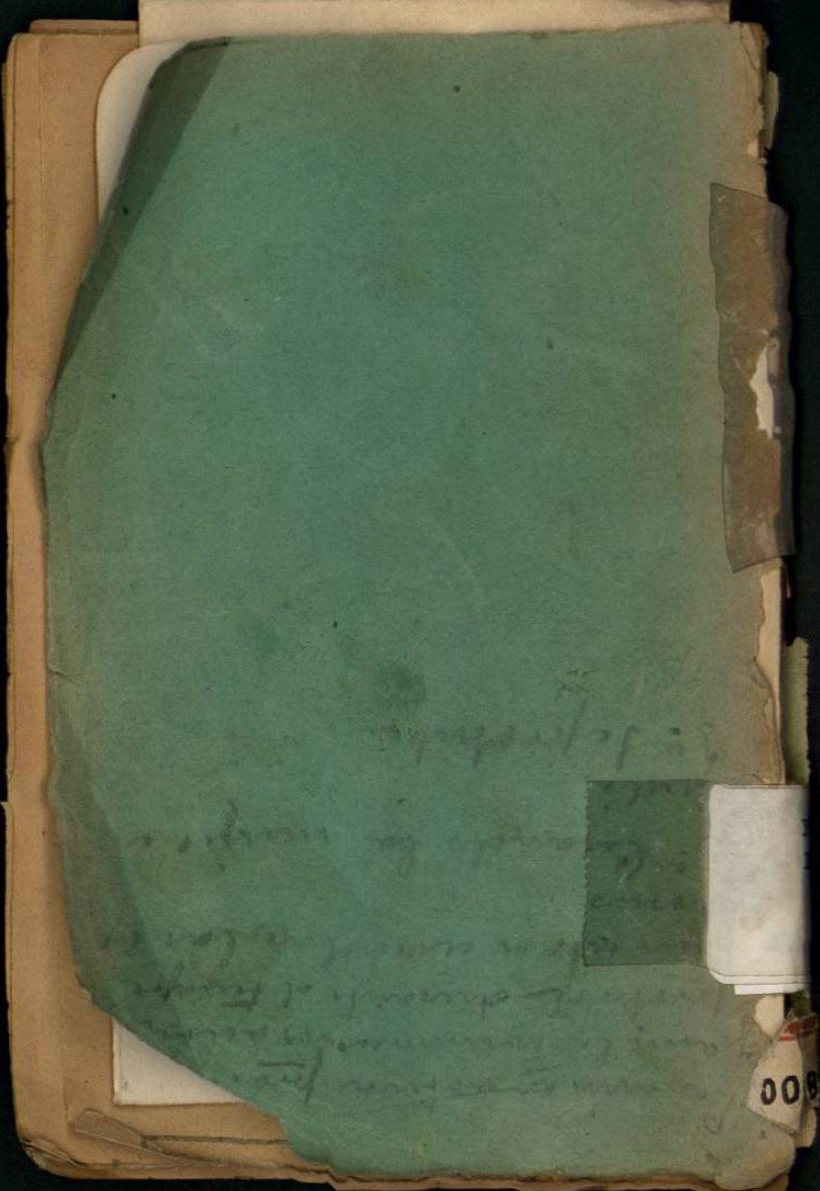
7.00 A M	De México á Pachuca	
4.00 P M	De México á Pachuca	
	De Pachuca á México	9.50 A M
	De Pachuca á México	6.50 P M
7.00 A M	De México á Tulancingo y Sotolán	
	De Sotolán á México	6.50 P M

Salen Horas	Ferrocarril Mexicano	Llegan Horas
	Estación de Veracruz en Buenavista A. P.	
7.00 A M	De México á Veracruz	6.40 P M
4.00 P M	De Veracruz á México	
	De México á Puebla	9.35 A M
	De Puebla á México	
<b>CENTRAL MEXICANO</b>		
	Estación en Buenavista A. P.	
9.00 A M	De México al Paso Texas	
	Del Paso á México	6.00 P M
9.00 A M	De México á Pachuca	
	De Pachuca á México	6.00 P M
9.00 P M	De México á Guadalajara	
	De Guadalajara á México	7.00 A M
9.00 A M	De México á Tampico	
	De Tampico á México	6.00 P M
9.00 A M	De México á Guanajuato	
	De Guanajuato á México	6.30 P M

Salen Horas	De Guanajuato á México.	Llegan Horas
	co.	7.00 A M
<b>NACIONAL MEXICANO</b>		
	Estación de Toluca, (Colonia) por la Reforma.	
6.30 A M	De México á Laredo, rumbo al Norte	
9.00 P M	De México á Laredo	
	De Laredo á México	7.00 A M
	De Laredo á México	8.00 P M
4.00 P M	De México á El Salto	
	De El Salto á México	10.45 A M
6.30 A M	De México á Morelia	
	De Morelia á México	8.00 P M
4.15 P M	De México á Toluca	
	De Toluca á México	10.15 A M
8.00 A M	De México á Toluca los Domingos	
	De Toluca á México los Domingos	6.00 P M

BIBLIOTECA CENTRAL  
U. A. N. L.

000808



*[Faint, illegible handwriting on the green paper, possibly bleed-through from the reverse side.]*

008