

# HOTEL LELAND

\*CHICAGO, ILLINOIS\*

WARREN F. LELAND, ..... Propietario.

Grande es y magnífico este hotel de seis pisos, el más favorecido por las mejores clases de turistas en la populosa Chicago. Se halla ventajosamente situado en la Avenida Michigan, esquina de la calle Jackson, frente al hermoso Lago de Michigan. Véase su grabado en la página 92 y léase el último párrafo en la página 96 de esta Guía.

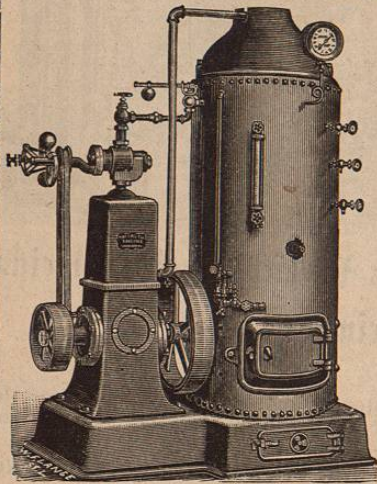
**Su Restaurante es uno de los Mejores en America.**

EN EL ARREGLO DE SU COMEDOR,  
EL CUAL TIENE 50x50 PIES, SE GASTARON  
CERCA DE \$20.000.

En toda Clase de comodidades, lujo y elegancia, ningún otro hotel del país puede aventajarle.

## MOSES P. JOHNSON MACHINERY COMPANY.

FABRICANTES Y NEGOCIANTES EN



MAQUINARIA.

—DE—  
TODAS DESCRIPCIONES.

—MAQUINAS DE VAPOR.—

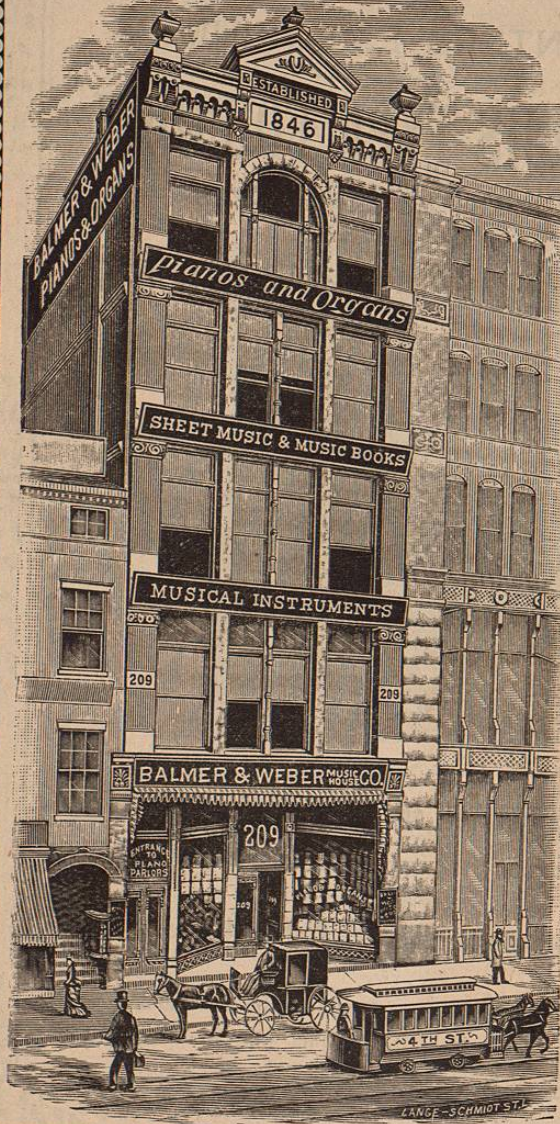
CALDERAS,  
MOLINOS DE ASERRAR Y  
LABRAR MADERA,

y toda clase de efectos y útiles para  
Maquinaria de Vapor.

Nos. 715-719, North Second Street.  
St. Louis, Missouri.

SE REMITEN CATÁLOGOS GRATIS Á QUIEN LOS SOLICITE.

## De Todo Cuanto Pertenece al Ramo Musical!



—ESPECIALIDAD EN—

Musica  
Mexicana.

GUITARRAS

—Y—

MANDOLINES

DE LA MEJOR CALI-  
DAD, CUYA PERFEC-  
CION SE GARANTIZA.


Pianos y  
Organos

A PRECIOS LOS MAS  
REDUCIDOS.

Se remiten, gratis, Cata-  
logos de nuestras mas po-  
pulares Composiciones  
Musicales.

Se Atiende á Todo  
Pedido con Es-  
mero y Prop-  
titud.

BALMER &  
WEBER,  
ESTABLECIMIENTO  
DE MUSICA,  
No. 209 North Fourth St.  
ST. LOUIS, MO.

  
**PRINTERS' EMPORIUM.**  
**ST. LOUIS TYPE FOUNDRY**  
 PRINTERS' MACHINE WORKS  
 AND  
 WHOLESALE PAPER WAREHOUSE.  
*"OLD RELIABLE"*  
  
 ESTABLISHED 1840. INCORPORATED 1861-'96.  
**TYPE, ELECTROTYPE and STEREOTYPE FOUNDERS.**  
 MANUFACTUREES OF PRINTING PRESSES, PAPER CUTTERS, ETC.  
 DEALERS IN  
**Papers, Cards, Envelopes, Printing Ink, Printers' Stock AND Materials.**  
 PRINTING MACHINE WORKS, Type Foundry and Salesrooms,  
 BROADWAY AND POPLAR. THIRD AND VINE STREETS.

**E. JACCARD JEWELRY CO.**

Esquina de las Calles Olive y Sexta,

ST. LOUIS, MO.

Relojeros, Comerciantes en Diamantes.

Plateros, Joyeros A la Moda.



Es esta la más antigua JOYERIA en los Estados Unidos del Norte, habiéndose fundado en 1829. Sesenta años de prosperidad comercial son suficiente garantía de que sus dueños conducen sus negocios bajo un método correcto y liberal.  
 Son grandes importadores de Diamantes, los cuales montan ellos mismos en conformidad con los últimos estilos de Ornamentos, ó según el gusto del consumidor.  
 Comercian en Relojes del país y extranjeros, con cajas de plata ó de oro, para Señores ó Caballeros, variando sus precios de \$12 á \$300.  
 Vajilla de plata sólida y plateada, relojes de mesa y cajas musicales, son también artículos de los cuales conservan gran variedad.  
 Las más ricas joyas y las más á la moda se exhiben siempre en sus grandes aparadores.  
 Publican un Catálogo de 72 páginas, con grabados, el cual remiten, gratis á todo el que lo solicita.  
 Desean estrechar relaciones comerciales con los habitantes de México, y garantizan satisfacción en todo cuanto puedan venderles.

Dirjense á

**E. JACCARD JEWELRY CO.**

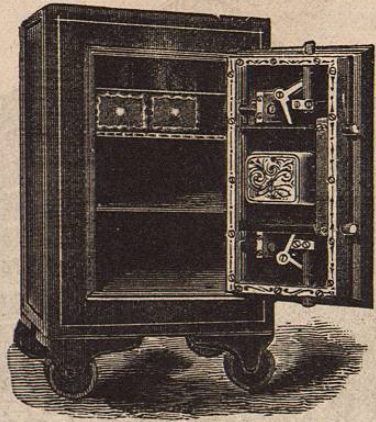
Olive and Sixth St.,

ST. LOUIS, MO., U. S. A.

# The Cincinnati Safe and Lock Co.

CAJAS DE HIERRO

A PRUEBA DE INCENDIOS Y LADRONES!



Procuraos una de nuestras cajas y así ni el robo ni el incendio

Os privarán de vuestros intereses.

Pedid Catálogos y lista de precios á

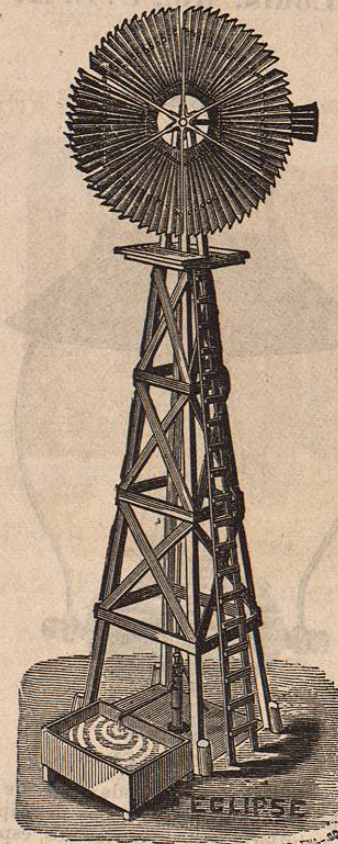
*G. V. HALLIDAY & CO.*

No. 411 North Third Street,

ST. LOUIS, Mo., U. S. A.

# BALANZAS DE FAIRBANKS

LAS MEJORES DEL MUNDO.



También los célebres Molinos de Viento llamados  
"Eclipse."

Tanques, Bombas, Tubería, y cuanto corresponda al  
Negocio de Bombas y Molinos de Viento.

TAMBIEN

MÁQUINAS AUTOMÁTICAS DE RICE,  
Bombas de Vapor de Smith Vale,

Y los mejores alimentadores de calderas, llamados,

HANCOCK INSPIRATORS.

FAIRBANKS, MORSE & CO.

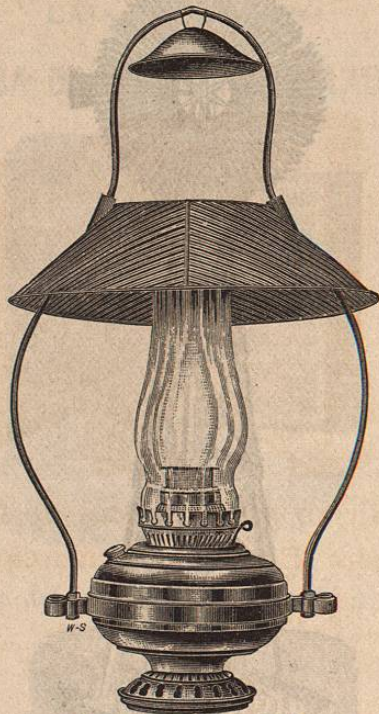
302 & 304 Washington Ave.,

St. Louis, Mo., U. S. A.

# MISSOURI GLASS CO.

St. Louis, Mo., U. S. A.

LAMPARA "WILLARD."



LUZ DE 260 BUJIAS.

\$2.50 COMPLETAS.

Manufactureros y comerciantes en toda clase de cristalería y loza Americanas, Candelabros y Lámparas de todas descripciones, Linternas, Artículos plateados, Cuchillería, etc. Fabricamos, especialmente para el comercio Mexicano, Vasos y accesorios de cristal para cantinas.

Importadores de cristalería, china y artículos de ornato Ingleses, Alemanes y Franceses.

Tenemos las más grandes existencias y las mejores facilidades en los Estados Unidos, para ejecutar cualquiera orden pronto y satisfactoriamente.

Para más pormenores dirigirse á nuestro Agente

SR. E. A. WILLARD,

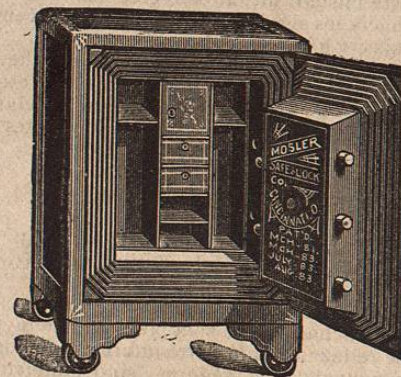
Lagos, - - Estado de Jalisco.

# MOSLER SAFE & LOCK CO.

OBTUVO EL PRIMER PREMIO

(Medalla de Oro)

EN LA EXPOSICION INDUSTRIAL DE CINCINNATI.



Cajas de Hierro y Cerraduras de Combinacion  
para Bancos y Comercios.

*A PRUEBA DE INCENDIOS!*

*A PRUEBA DE LADRONES!*

Las célebres cajas de la Mosler Safe & Lock Co., han sufrido miles de pruebas, sin que jamás hayan dejado de proteger ó conservar su contenido.

Pídanse catálogos y lista de precios, y diríjanse todos los pedidos á

## FRANKEL & CRANCER,

Agentes Generales,

ST. LOUIS, MO., U. S. A.

OFICINAS DE LA

**Mosler Safe & Lock Co.**

AL PUBLICO.

Debido á las numerosas falsas imitaciones que se han hecho de nuestras Cajas Fuertes Privilegiadas, con esquinas redondeadas, nos hemos visto en la necesidad de entablar procedimientos jurídicos tanto para hacer respetar nuestros derechos como para proteger al público contra semejantes imposturas. Con este mismo último fin creemos conveniente llamar la atención de todos hácia los siguientes Privilegios de invención obtenidos en favor de nuestras cajas, y hácia su construcción.

1ro.—Somos los únicos inventores y los únicos que hemos obtenido los correspondientes Privilegios por las célebres cajas de esquinas redondeadas, Privilegios que abrazan las invenciones que más delante se expresan y las cuales están protegidas debidamente por los siguientes certificados expedidos á nuestro favor:

- Nº 239,110, expedido Marzo 22, 1881.
- Nº 273,585, expedido Marzo 6, 1883.
- Nº 281,640, expedido Julio 17, 1883.
- Nº 284,047, expedido Agosto 28, 1883.
- Nº 284,442, expedido Setiembre 4, 1883.
- Nº 320,250, expedido Junio 16, 1885.

2do.—Las cajas fabricadas por la MOSLER SAFE & LOCK Co. son las únicas construidas con planchas de una sola pieza que incluyen las esquinas redondeadas, y que se rellenan por la parte inferior ó de abajo; esto las hace no solo más fuertes y mucho más seguras, sino tambien que el relleno á prueba de fuego quede herméticamente encerrado, mientras que las de otras fábricas están construidas de varias piezas, siendo así fácil que estas se separen ó se abran con el fuego ó el frío, destruyendo en gran parte las cualidades esenciales de seguridad contra incendios que son las que constituyen el verdadero mérito de las mejores cajas.

3ro.—Otros fabricantes rellenan sus cajas por detrás y atornillan las planchas en el mismo relleno, lo cual hace muy frecuentemente que el espaldar de estas se afloje y se desprenda completamente. No es posible que tal cosa pueda suceder con nuestras cajas.

4to.—Las cajas de la MOSLER SAFE Co. son las únicas que tienen al frente y detrás sólidas armaduras de esquinas forjadas á martillo asegurando así las pesadas planchas con firmeza, impidiendo que se desvie ninguna de sus partes y dándole á toda la caja esa fuerza uniforme y estable con que se construyen las calderas de vapor.

5to.—Las puertas son igualmente sólidas, reforzadas con realces de ocho placas ó planchas en vez de tres ó cuatro como las de otras cajas; tienen esquinas biseladas, con un hueco donde ajusta un perno á prueba de cuñas, lo cual impide toda expansión al verse expuestas á la acción del fuego, particularidad de valor incalculable que las distingue de todas las demás cajas. Los cerrojos y cerraduras están colocadas en la plancha interior de las puertas en vez de la exterior, haciéndolas así más seguras contra los ladrones, impidiendo que las afecte el excesivo calor en caso de incendio y facilitando la manera de limpiarlas etc. etc.

6to.—Las Privilegiadas Cerraduras de Combinación de la MOSLER SAFE & LOCK Co. son las más simples y perfectas en su construcción y mecanismo, estando arregladas de tal manera que cada uno de los seguros de la combinación puede ponerse en cien diferentes números y la cerradura es

capaz de efectuar cien millones de cambios, cada uno de los cuales funciona con perfecta seguridad. Ya se ha plenamente probado que son las únicas cerraduras imposibles de falsearse.

7mo.—Todas nuestras obras á prueba de ladrones poseen las últimas y más eficaces invenciones para burlar las tentativas de los ladrones, y es infructuoso todo esfuerzo por falsearlas.

8vo.—Las Cajas de la MOSLER SAFE & LOCK Co. han recibido los más altos premios en cuantas exposiciones se han exhibido, y de que ellas son su-



periores á todas las demás viene á probarlo el hecho de que se han usurpado nuestros privilegios de invención.

9no.—La MOSLER SAFE & LOCK Co. solo se ocupa en la fabricación de obras de primera clase. Solo hace uso de los mejores materiales y emplea á los más hábiles artesanos.

10mo.—Las Cajas de la MOSLER SAFE & LOCK Co. han sufrido miles de grandes pruebas en los Estados Unidos del Norte y el Canadá, y ni una sola vez han fallado en preservar su contenido.

A solicitud se remiten, gratis, fotografías de las cajas y lista de precios. Muy Respectuosamente,

FRANKEL & GRANCER—Agentes Generales.

**MOSLER SAFE & LOCK CO.,**

No. 304 N. Fourth Street St. Louis Mo.

Aseguraos de que en vuestros boletos se lea

VIA EL

**M. K. & T.**

Cuando viajes entre puntos de la República de México y puntos del Norte y del Este de los Estados Unidos del Norte, incluyendo á

**NUEVA YORK.**

Tambien conviene al turista saber que el

**Ferrocarril Missouri, Kansas & Texas,**

es el que ofrece más comodidades para viajes entre

**CALIFORNIA,  
ARIZONA Y  
NUEVO MEXICO,**

Y

**CHICAGO, ST. LOUIS, KANSAS CITY  
Y HANNIBAL,**

Puntos donde se forma empalme directo con

**VELOCES TRENES EXPRESOS LIMITADOS,**

—PARA—

**PUNTOS DEL NORTE Y DEL ESTE.**

**H. C. CROSS,**  
**GEO. A. EDDY,** } SINDICOS.

**J. WALDO,**  
Agte. Geral. de Transportes.

**GASTON MESLIER,**  
Agte. Geral. de Fletes y Pasajes.

**SEDALIA, MO.**



## Ferrocarril Denver & Rio Grande.

LA LINEA DE MÁS HERMOSOS PAISAJES  
EN TODO EL MUNDO.

*Dos Trenes Directos Diariamente*

Á

LAGUNA SALADA, OGDEN Y Á TODAS LAS CIUDADES  
DE CALIFORNIA Y OREGON.

La Línea más Favorita para todos los puntos del  
Suroeste de Colorado y Utah.

ELEGANTES COCHES DORMITORIOS DE PULLMAN

EN TODOS LOS TRENES DIRECTOS.

*Al comprar vuestros boletos, ved que ellos os aseguren hacer el viaje por el*

**DENVER & RIO GRANDE RAILROAD.**

**A. S. HUGHES,**  
Director de Transportes.

**S. K. HOOPER,**  
Agte. Geral. de Fletes y Pasajes

**S. T. SMITH,** Director General.

**DENVER, - - COLORADO.**

## PAN HANDLE OF TEXAS.

ATENCION, QUE OS INTERESA!

Todo el distrito conocido con el nombre de PAN HANDLE OF TEXAS, (Mango de Sartén de Texas) el cual atraviesa de un extremo á otro el FORT WORTH & DENVER CITY R. R. se ha ya probado y reconocido por todos, que se compone de los terrenos más propios de los Estados Unidos del Norte para la

SIEMBRA DE TRIGO, LA AGRICULTURA Y EL CULTIVO DE TODA CLASE DE ARBOLES FRUTALES.

Ofrece á los que Deseen Establecerse Magníficas Oportunidades.

Ofrece así mismo al viajero la RUTA DEL TEXAS & PAN HANDLE, la línea más corta y en la que se emplea menos tiempo desde el Golfo de México, Fort Worth y demás ciudades principales de Texas, para todos los puntos al pié de las Montañas Rocallosas y de la costa del Pacífico, incluyendo entre ellos á

Tripidad, Pueblo, Manitou, Colorado Springs, Denver, Salt Lake, Portland, Tacoma, Seattle, Port Townsend, etc. etc.

Trenes diarios salen de Fort Worth á las 9:30 A. M. con nuevos y elegantemente equipados Coches-Dormitorios de Pullman, directamente hasta Denver, empalmado en este punto con el *Union Pacific* cuyos trenes corren directamente hasta

**San Francisco, Portland y Los Angeles.**

Para mas informes, libretos descriptivos etc., dirijanse á

GEO. ADY,  
Agte. Geral. de Pasajeros,  
Denver, Colorado.

W. V. NEWLIN,  
Agte. Geral. de Pasajeros.  
Ft. Worth, Texas.

WM. BARTH, Presidente.  
JNO. R. HANNA, Contador.

J. F. BROWN, Vice Presidente.  
C. S. BURWELL, Ayudante Contador.

## CITY NATIONAL BANK

DENVER, COLORADO.

Capital y Sobrante, . . . . . \$425,000.

DIRECTORES

WM. BARTH. J. F. BROWN. MORITZ BARTH. JNO. R. HANNA.  
JOS. W. BOWLES. F. A. KENER. M. BENEDICT.

CORRESPONSAL EN NUEVA YORK, - FIRST NATIONAL BANK.

R. W. WOODBURY, Presidente. W. H. TRASK, Contador.

## The Union National Bank of Denver

DENVER, COLORADO.

Establecido como Banco del Estado por espacio de dieciocho años.

## UNION HOTEL,

DENVER, COLORADO.

J. E. MUNSON & CO., . . . . . PROPIETARIOS.  
Cercano á la Estacion General de Pasajeros. Precios, de \$1.50 á \$2.00 al dia.

**Esquina de las calles 17a y Blake.**

## Springer's Furniture Emporium,



EL PASO, TEXAS.

THOS. H. SPRINGER, . . . . . Propietario.

Comerciante en

## MUEBLES Y LOZA

de todas clases y descripciones.

PRECIOS: *Los mas Reducidos del Mercado.*