



avec quatre man
par M. K. 105,
perfection de la font
rédaction. 1911.
les formes qu'il a
et d'ailleurs, il a
selon d'autres. 1911.
Nouvelles recherches
et dans les p
1911, par J. L.
ur, professeur
a-S. 1911.
NE, contiennent les
liste générale de
étrangers. 1911.
..... à travers
volument qu'il
avait
lres à sa femme
r. d. P. B. 1911,
royal de France,
chaque, en faveur
par extraction et
broyer de cet in-
le portait de
..... 1911.
de la littérature
.....
la proportion qu'elle
rapport avec beaucoup
pour cette opération en
.....
..... origi-
des maladies et
..... D. M. P.,
....., etc.
..... 1911.

G161
E98
V.4
C.1

161



1080043641

8-1 - 6-20

A. ZNOE Germania

J. G. G. G.
A. G. G. G.

ABRÉGÉ
DES
VOYAGES MODERNES,
DEPUIS 1780 JUSQU'A NOS JOURS.

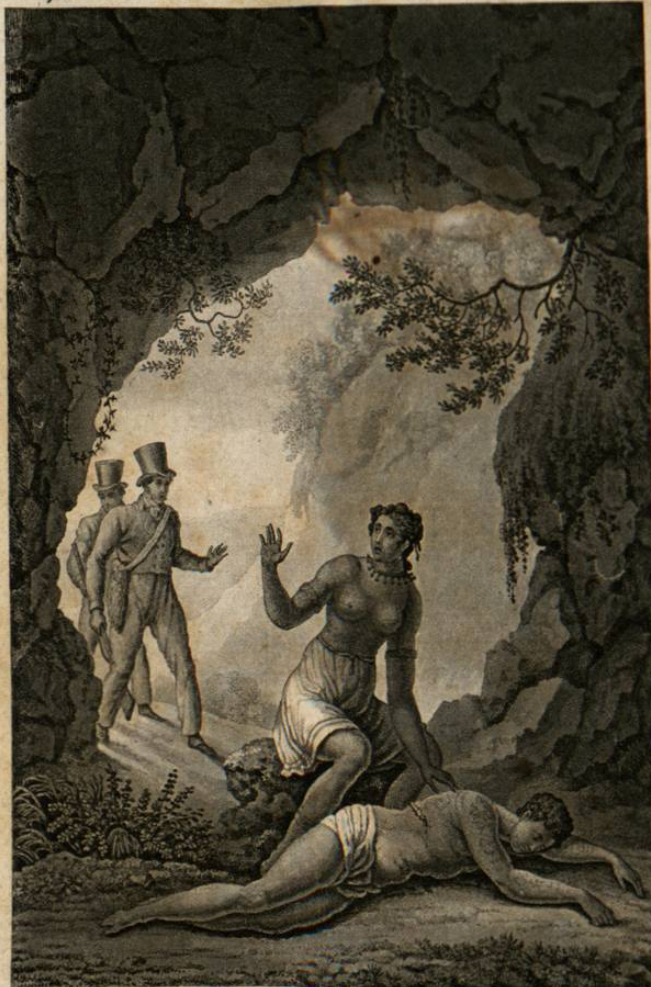
IV.

VOYAGES MODERNES

PAR M. DE LA HARPE

IMPRIMERIE DE D'HAUTEL.

St. Gilbert



Une jeune Sauvage.

ABRÉGÉ
DES
VOYAGES MODERNES,

DEPUIS 1780 JUSQU'À NOS JOURS,

CONTENANT

Ce qu'il y a de plus remarquable, de plus utile et de mieux avéré dans les pays où les voyageurs ont pénétré; les mœurs des habitans, la religion, les usages, arts et sciences, commerce et manufactures.

PAR M. EYRIÈS,

l'un des principaux rédacteurs des Annales des Voyages, etc.

TOME QUATRIÈME.



Capilla Alfonso
Biblioteca Universitaria



PARIS,
CHEZ ÉTIENNE LEDOUX,
RUE GUÉNÉGAUD, N° 9.

1822.

54601

15270