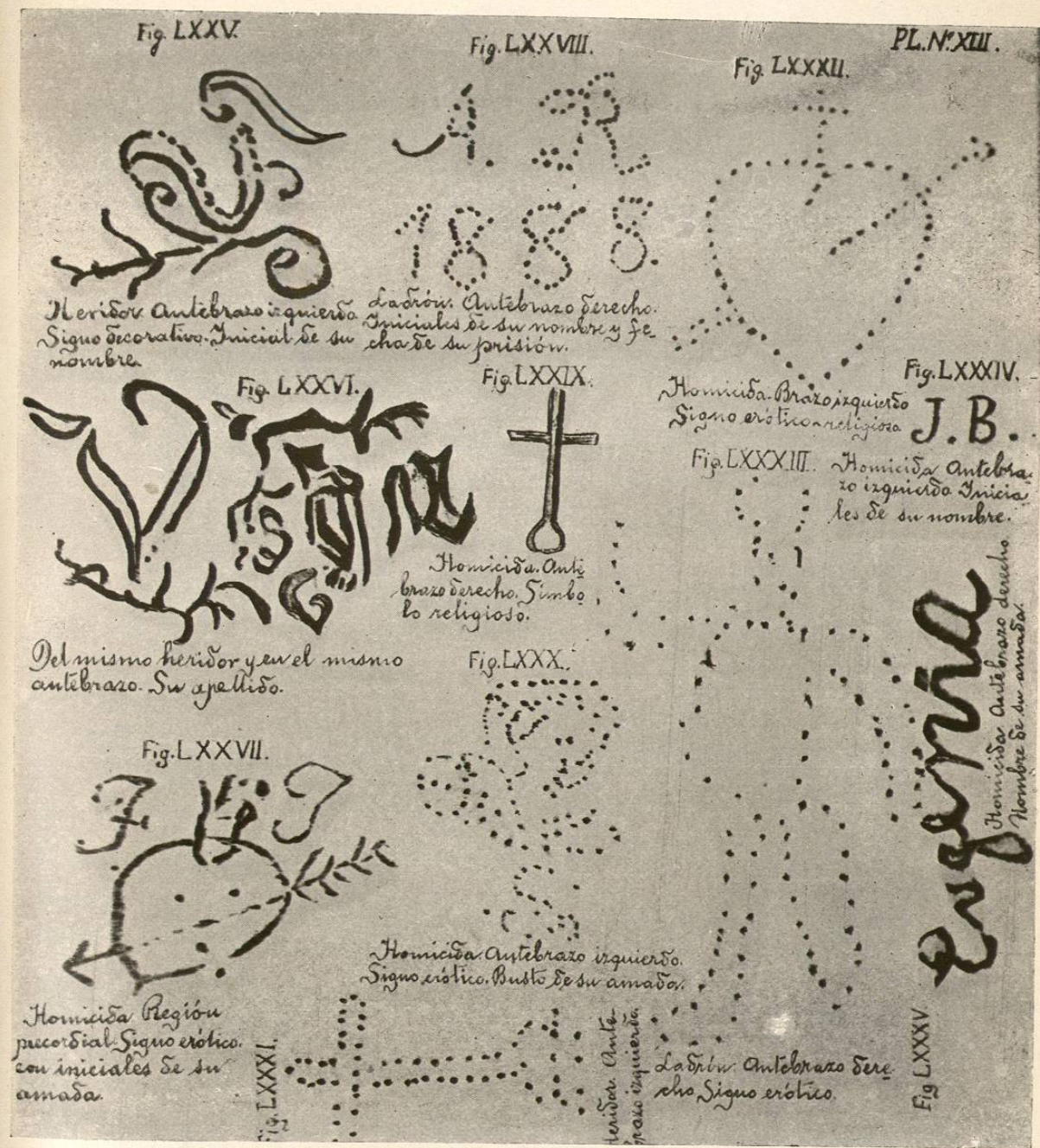


# Penitenciaria de Puebla

Museo antropológico.

Plancha núm. XIII.



Tatuajes tomados á la calca de varios delincuentes en los distritos del centro (Puebla, Cholula, Huejotzingo y Chalchicomula.)

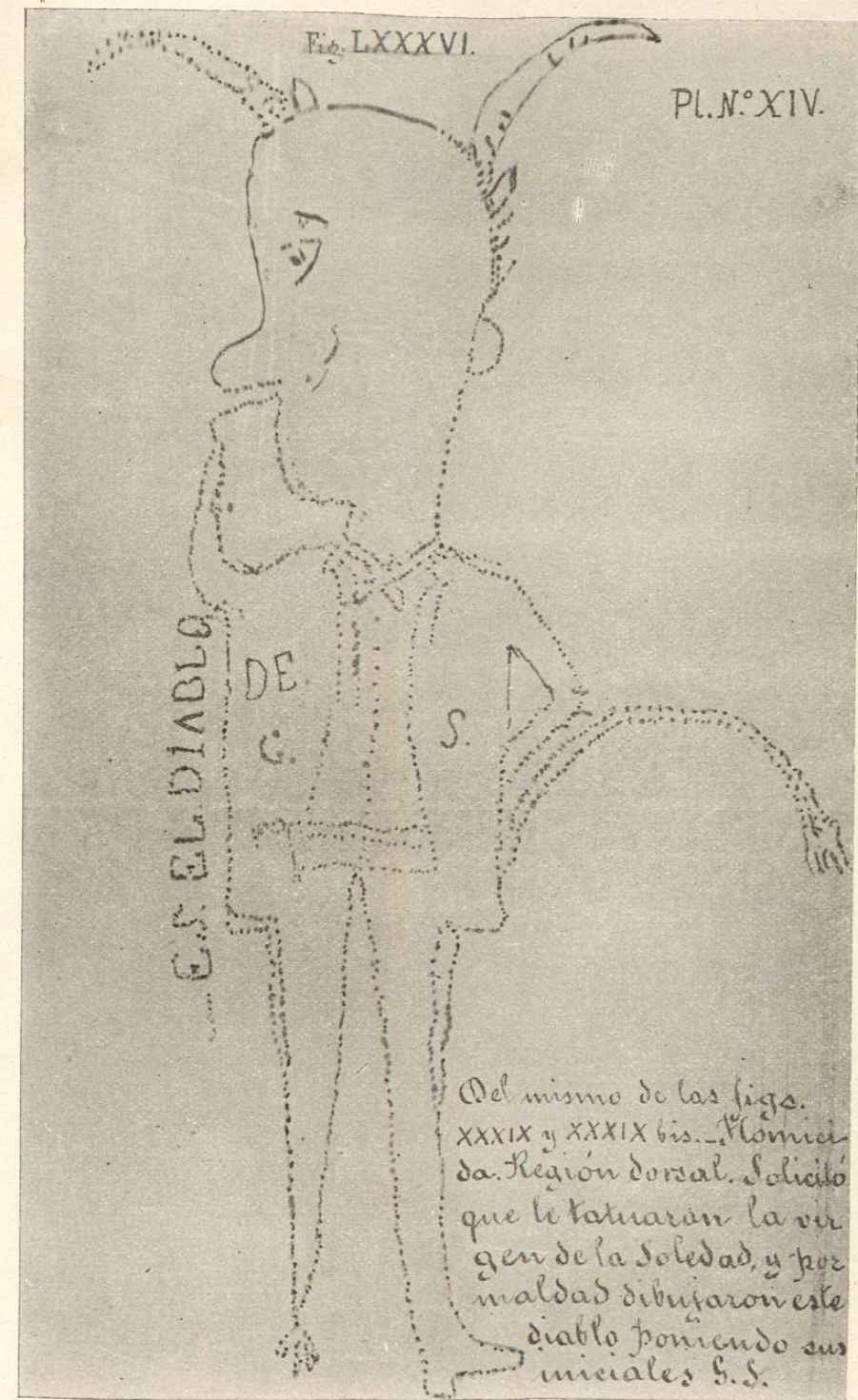




# Penitenciaria de Puebla

Museo antropológico.

Plancha núm. XIV.



Del mismo de las figs. XXXIX y XXXIX bis. Homicida. Región dorsal. Solicitó que le tatuaran la virgen de la Soledad, y por maldad dibujaron este diablo poniendo sus iniciales G. S.

Tatuaje tomado á la calca, del homicida del distrito del Sur (Tehuacán), practicado en el cuartel y reducido al tercio de su tamaño.



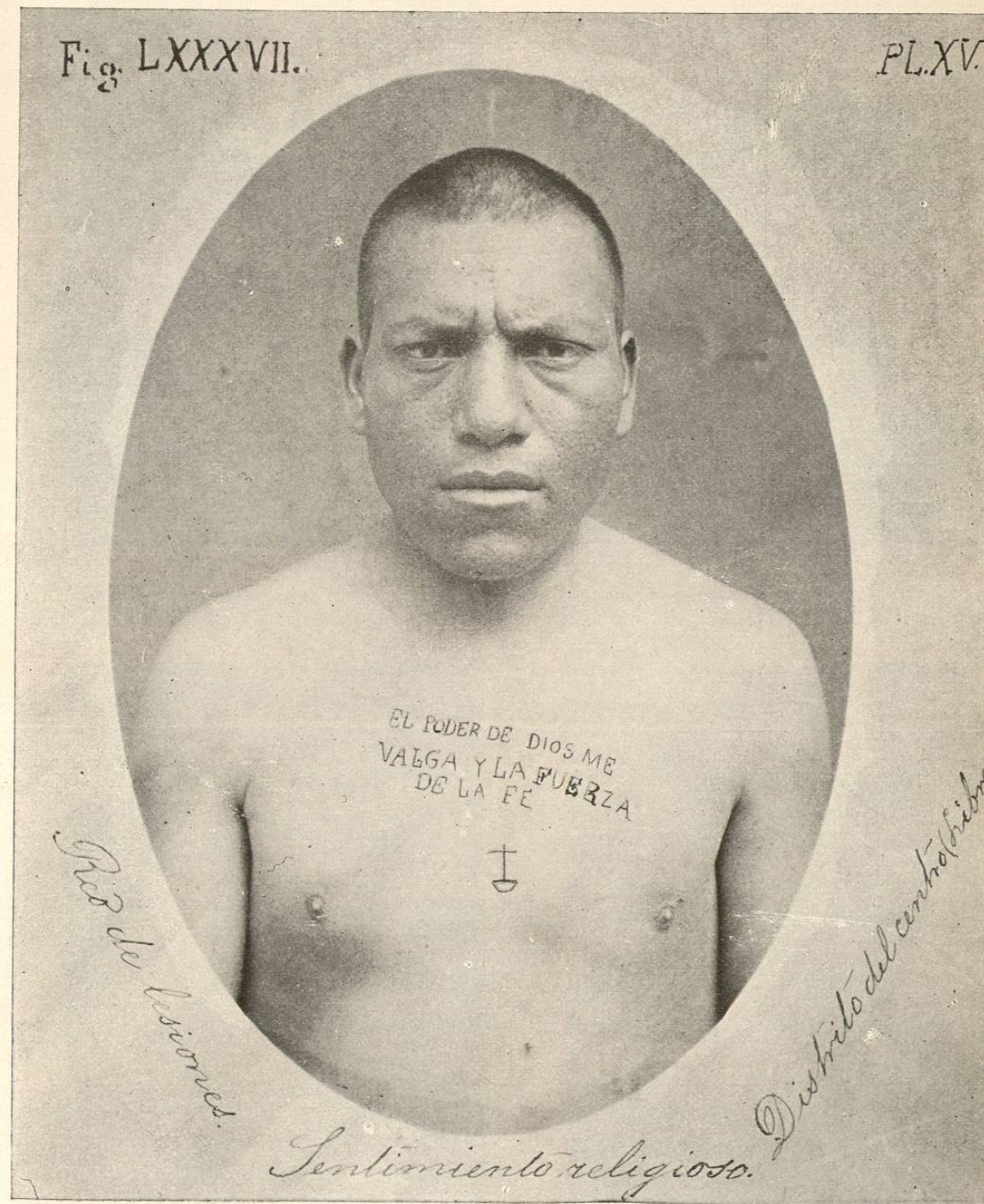
Penitenciaria de Puebla

Museo antropológico.

Plancha núm. XV.

Fig. LXXXVII.

PL. XV.



Fotografía y tatuaje tomado directo del original.





# Ventenciaria de Puebla

Museo antropológico.

Plancha núm. XVI.



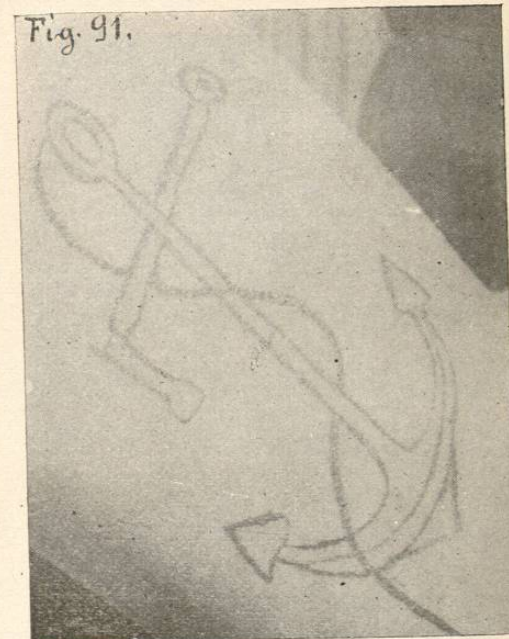
Brazo derecho. — Niega que representa el retrato de su querida.



Región precordial. — Sentimiento de venganza.



Antebrazo derecho. — Dibujo hecho para disimular las iniciales B. P. R. del nombre de su querida.



Antebrazo izquierdo. — Emblema técnico.

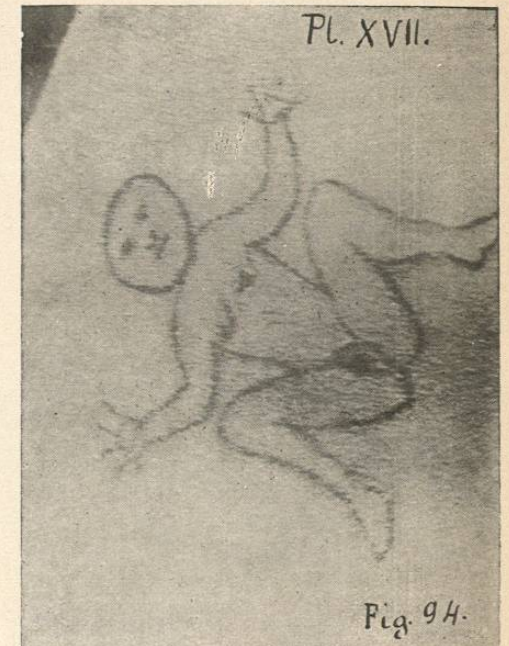
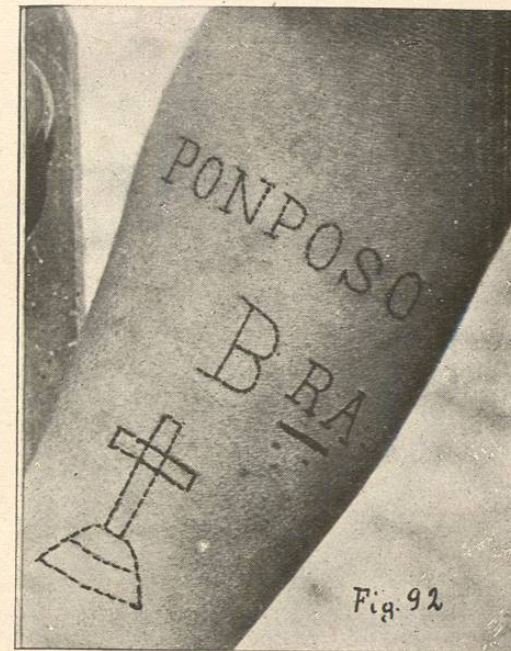
Fotografías de los tatuajes del homicida núm. 232 tomados directamente del original.



# Penitenciaria de Puebla

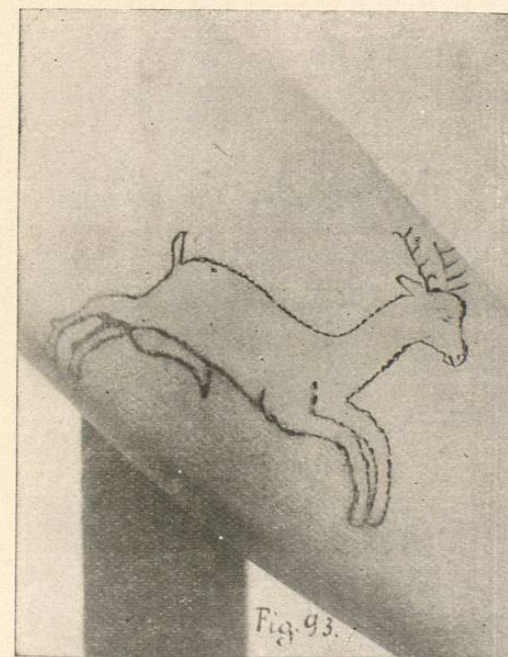
Museo antropológico.

Plancha núm. XVII.



Núm. 37. Homicida—Antebrazo derecho.—Inscripción de su nombre.

Núm. 44. Homicida.—Pierna derecha: región interna superior.



Núm. 37. Homicida—Antebrazo izquierdo.—Calcado del papel para hacer cigarros.

Núm. 44. Homicida.—Antebrazo derecho. Calcado del papel para hacer cigarros.

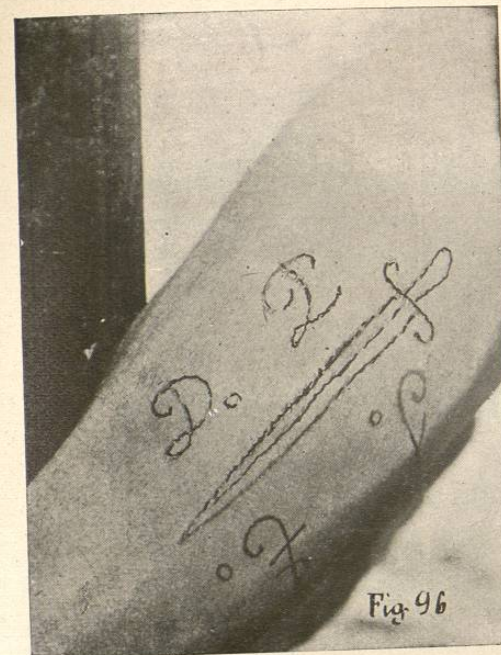
Fotografías de los tatuajes de los homicidas números 37 y 44, tomadas directamente de los originales.



# Penitenciaria de Puebla

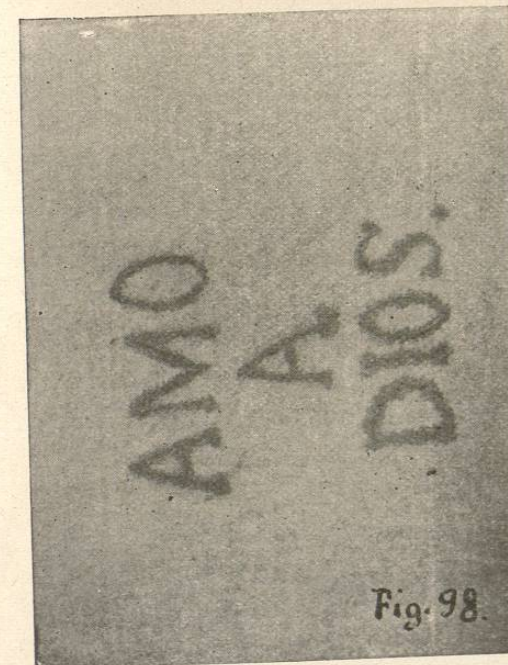
Museo antropológico.

Plancha núm. XVIII.



Núm. 122. Homicida.—Antebrazo derecho. Iniciales del reo y de su querida.

Núm. 264. Homicida.—Antebrazo derecho. Calca del papel para hacer cigarros.



Núm. 260. Ladrón.—Muslo izquierdo. Piel tatuada y conservada.

Núm. 260. Ladrón.—Antebrazo izquierdo. Piel tatuada y conservada.

Fotografías de los tatuajes de los homicidas números 122 y 264, y de dos fragmentos de piel tatuada y conservada, tomadas directamente de los originales.



UNIVERSIDAD AUTONOMA DE NUEVO LEON  
CAPILLA ALFONSENA BIBLIOTECA UNIVERSITARIA

R/1680 MICROFILMADO 19/9/83



