



CROQUIS
del Camino de
TESUITLAN á S^{ta} M^a TLAPACOYAM.

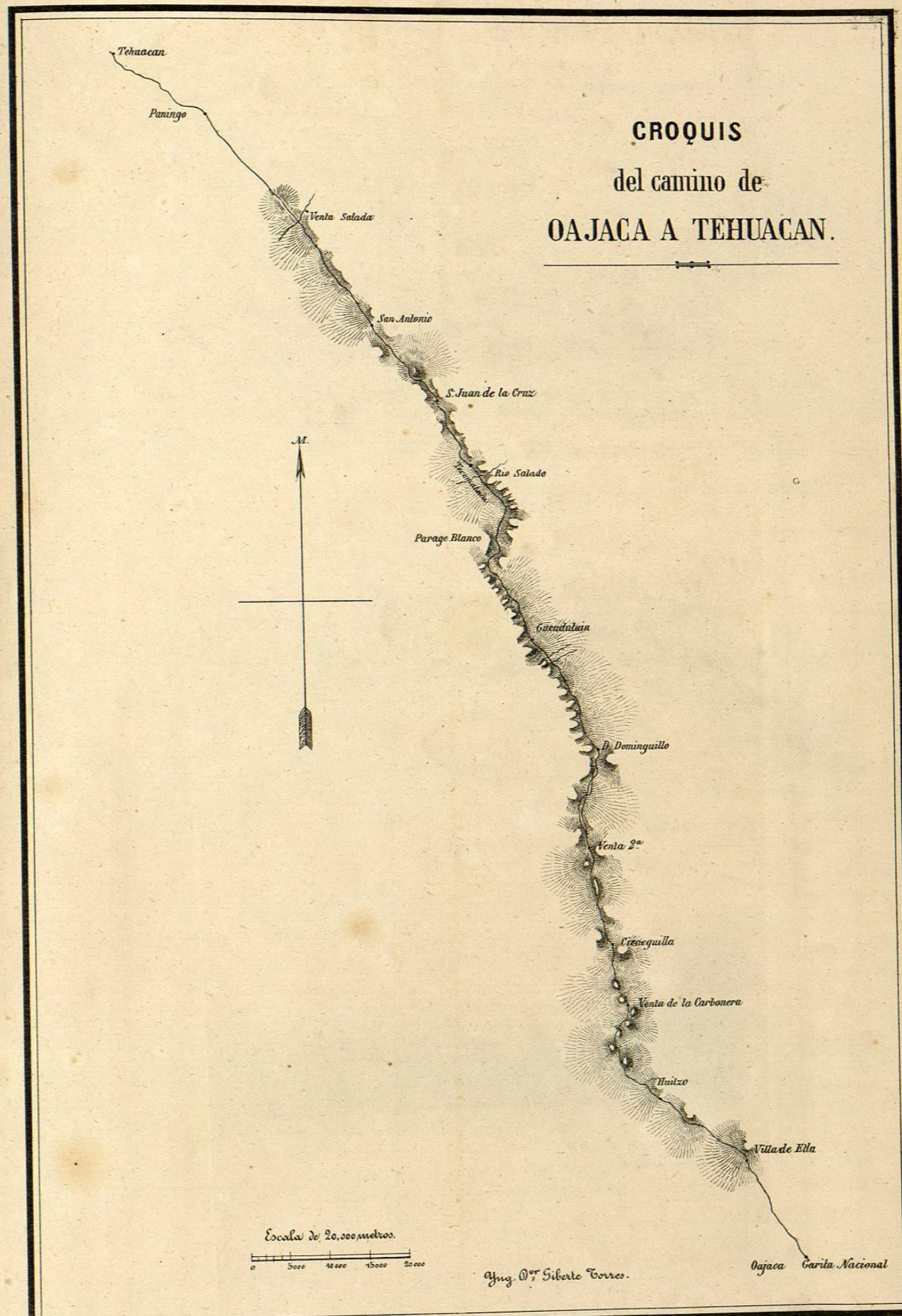
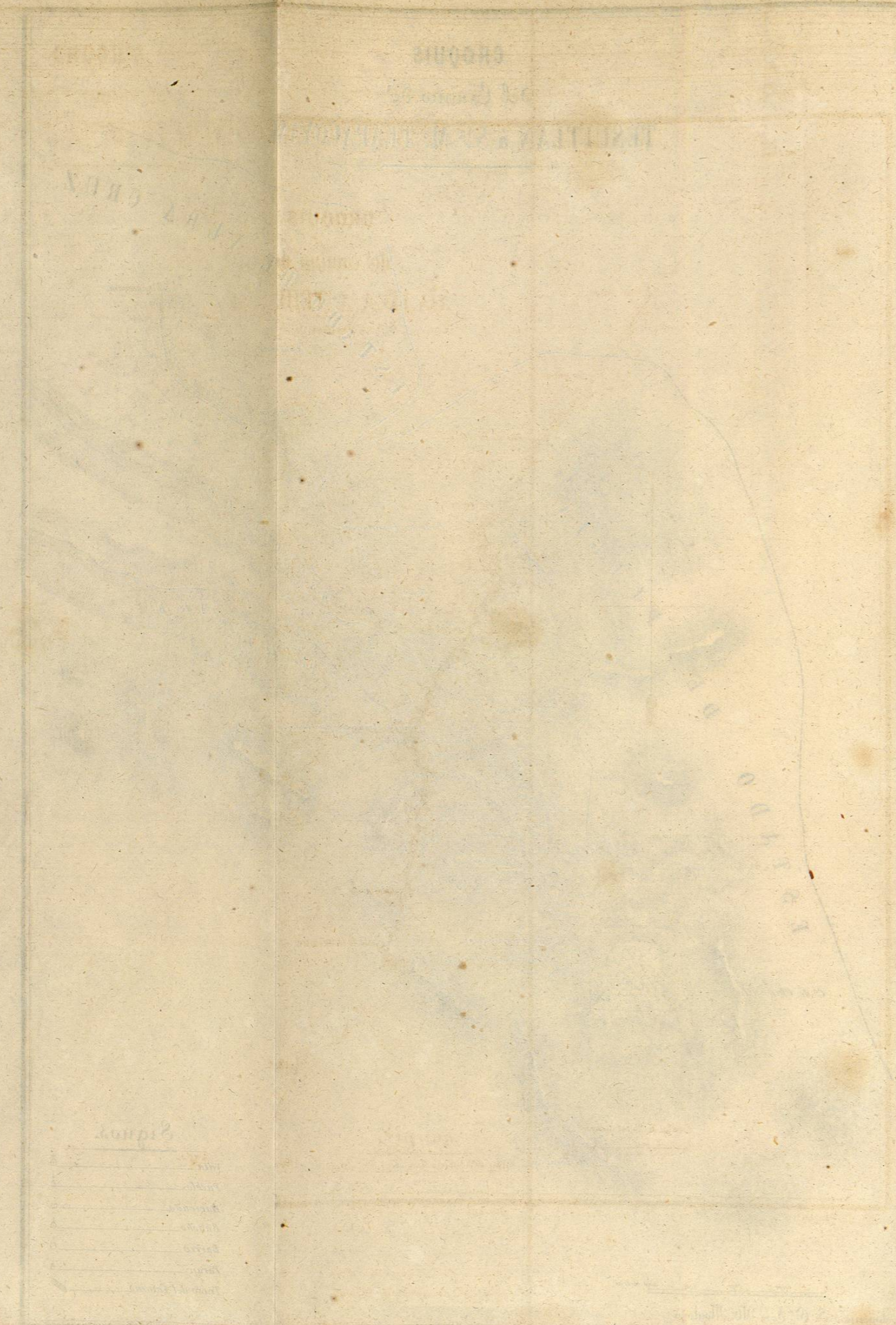


Signos.

- Villa ○
- Pueblo †
- Hacienda □
- Rancho ◊
- Barrio ○
- Paraje △
- Traso del Camina //

Ingeniero Sr. D. José M. Mouluya

Lito. de Decaen.

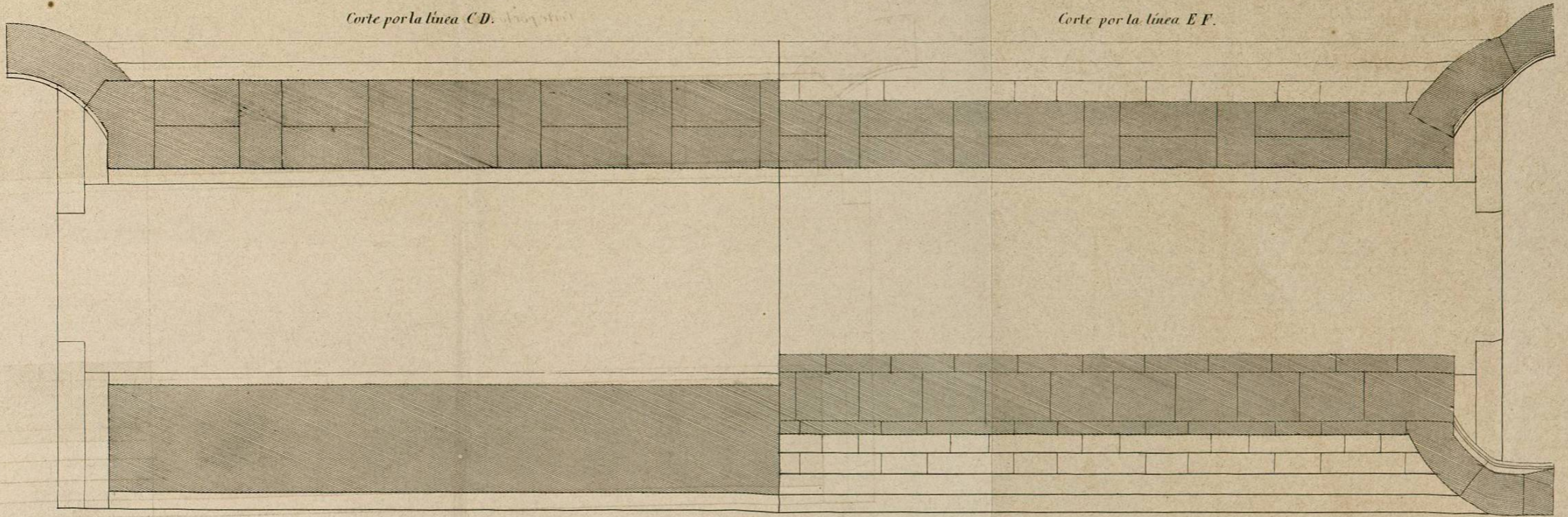


Lito. de Decaen.

PLANO
de una alcantarilla del camino de
GUADALAJARA Á MOCHITILTIC

Corte por la línea C D.

Corte por la línea E F.

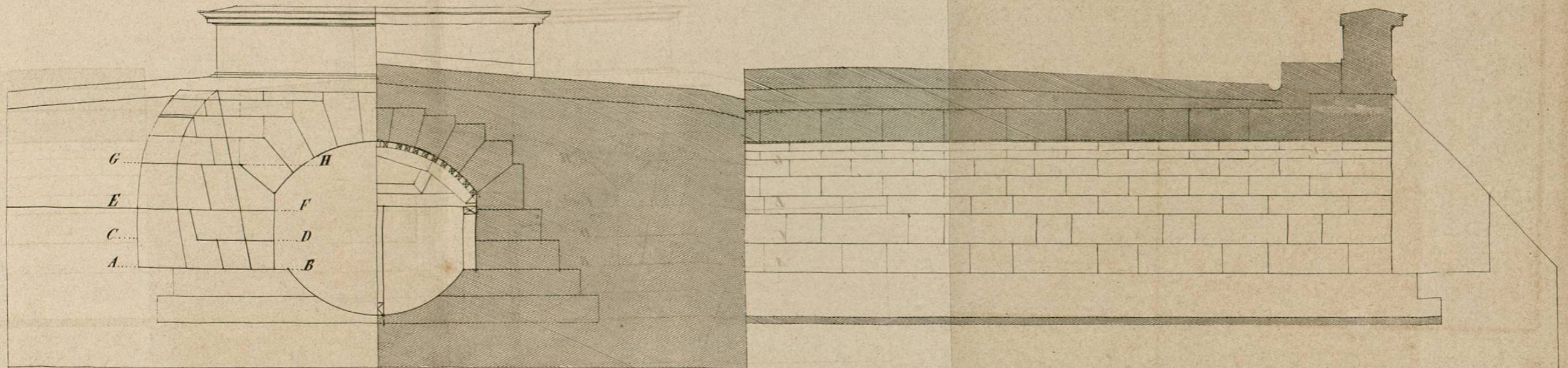


Elevación

(corte longitudinal)

Corte longitudinal

Corte transversal



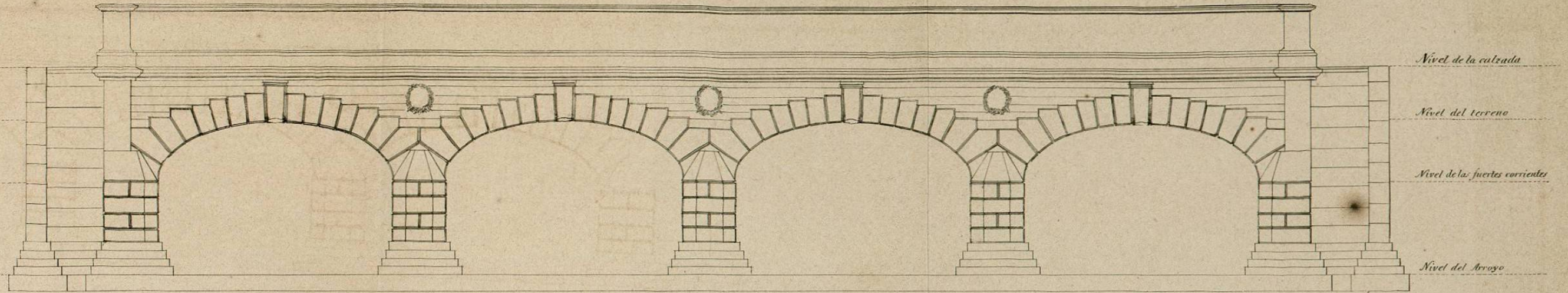
Los de Salazar

1 2 3 4 5 metros

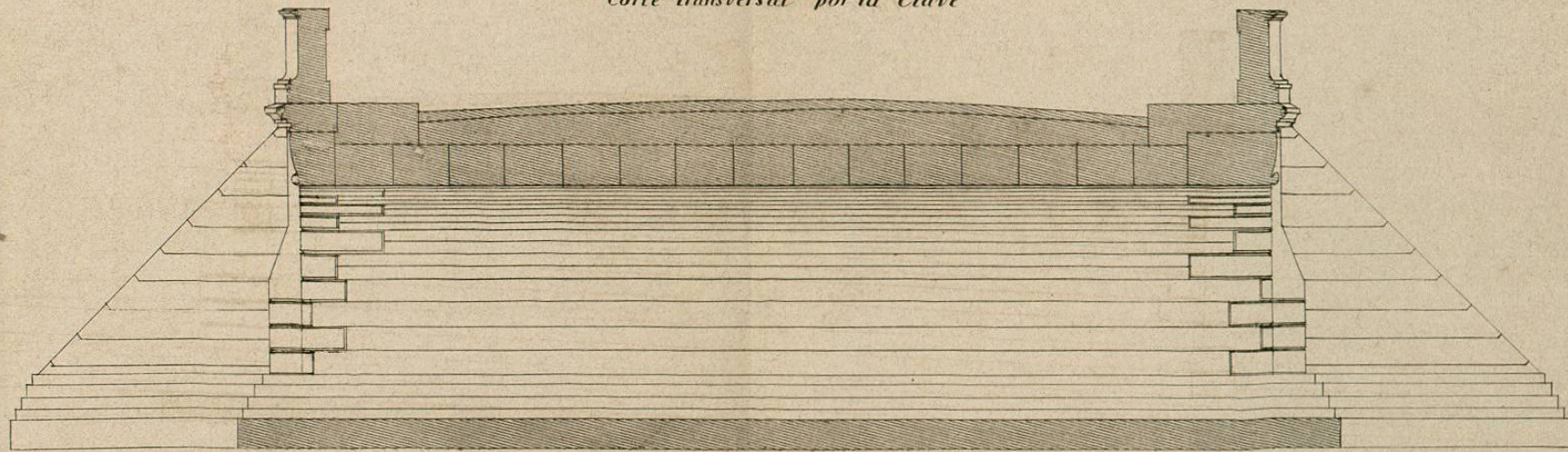
Ingeniero Director

Ramon Macotela

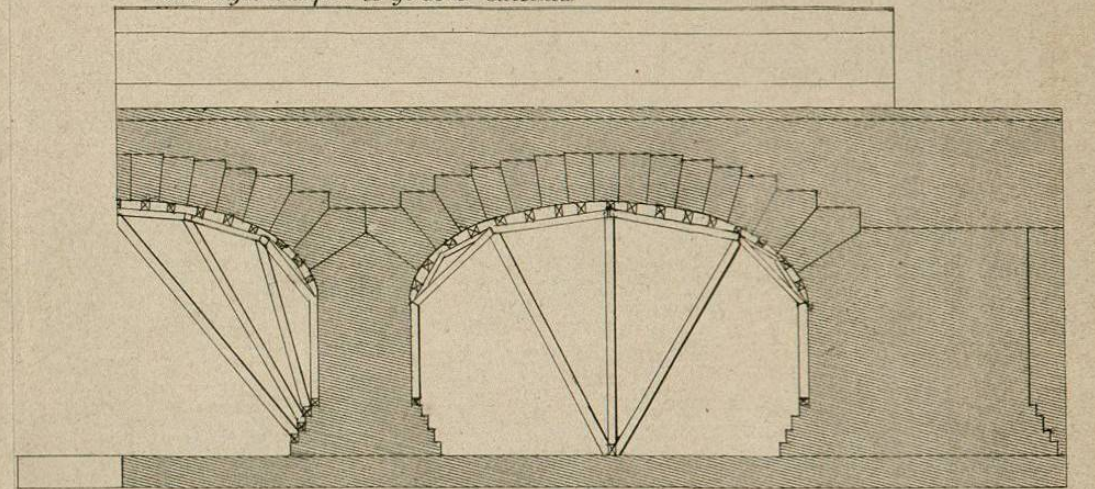
PLANO
del Puente proyectado en la
Calzada de los Vallados.



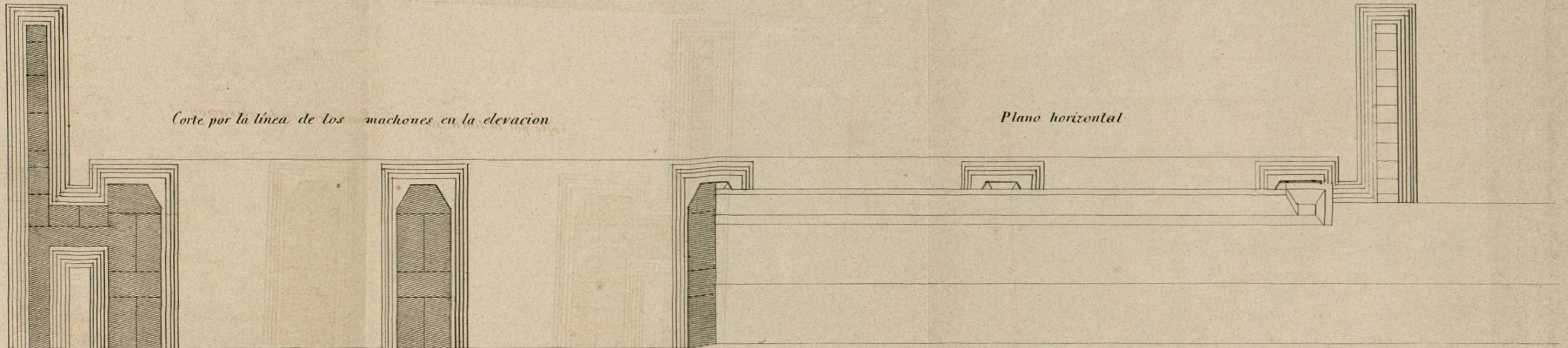
Corte transversal por la Clave



Corte longitudinal por el eje de la Calzada



Corte por la línea de los machones en la elevacion



Plano horizontal

L. de Salazar



Ingeniero Director

Ramon Macotela