

ESCUELA NORMAL PARA PROFESORAS.

Este plantel, que anteriormente llevaba el nombre de Escuela de Instrucción Secundaria, previa la promulgación de la ley orgánica de Instrucción Pública, y siendo Presidente el C. Benito Juárez, abrió sus puertas á las educandas el 4 de Julio de 1869, bajo la dirección de la Sra. María Belén Méndez, quien á la vez se hizo cargo, por nombramiento que se le confirió, de las clases de Economía doméstica, Deberes de la mujer, Gramática Castellana, ejercicios de lectura y modelos escogidos.

El 22 de Marzo de 1878, siendo Presidente el C. General Porfirio Díaz, se le dió el nombre de Escuela Nacional Secundaria de Niñas, elevando á seis años el período de su enseñanza, y al terminar sus estudios las alumnas recibían el título de Profesoras de Instrucción Secundaria.

El 21 de Diciembre de 1889, estando en el poder el mismo Sr. Gral. Díaz, se reformó de nuevo este Plantel, transformándolo en Escuela Normal para Profesoras de Instrucción Primaria, con sus respectivas Escuelas para la práctica, esto es, una Primaria tanto elemental como superior, durando la enseñanza cuatro años en la primera y dos en la segunda; y otra de Párvulas cuyos ejercicios duran tres años.

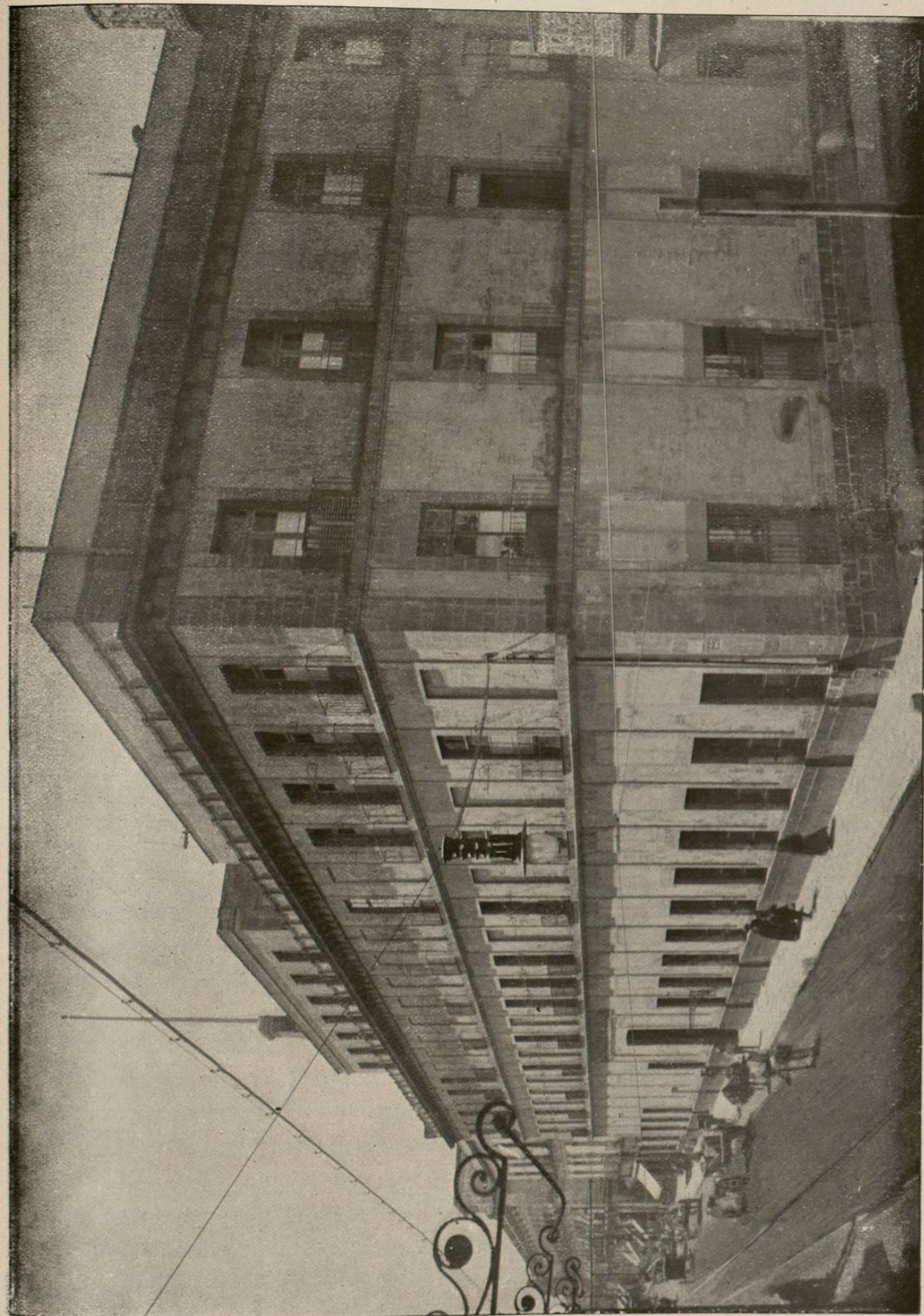
A pesar de haberse aumentado las materias de estudios en la enseñanza superior normalista, éstas se distribuyeron en cuatro años.

Por último, el 25 de Mayo de 1892, se hizo la última reforma á la Escuela, organizando mejor las materias que fueron distribuidas en cinco años, contando en ellas la práctica relativa.

En el último decenio se inscribieron anualmente

EN EL DEPARTAMENTO NORMALISTA:

En 1890.....	332	
En 1891.....	365	
En 1892.....	409	
En 1893.....	429	
En 1894.....	452	
En 1895.....	434	
En 1896.....	419	
En 1897.....	412	
En 1898.....	403	
En 1899.....	474	4,129
Al frente.....		4,129



Escuela Normal para Profesoras.

EN LA ESCUELA PRIMARIA ELEMENTAL Y SUPERIOR:

	Del frente.....	4,129	
En 1890.....	460		
En 1891.....	610		
En 1892.....	584		
En 1893.....	642		
En 1894.....	753		
En 1895.....	601		
En 1896.....	618		
En 1897.....	608		
En 1898.....	627		
En 1899.....	700	6,203	

EN LA ESCUELA DE PÁRVULOS ANEXA:

En 1890.....	82		
En 1891.....	306		
En 1892.....	135		
En 1893.....	267		
En 1894.....	265		
En 1895.....	244		
En 1896.....	272		
En 1897.....	268		
En 1898.....	330		
En 1899.....	359	2,528	

TOTAL EN LAS TRES ESCUELAS..... 12,860

En el mismo decenio concluyeron sus estudios y fueron aprobadas para ejercer su profesión 289 alumnas.

El presupuesto de clases y gastos del Establecimiento, Profesores, Preparadores, empleados y servidumbre, según la ley vigente de presupuestos, es anualmente de \$134,646 85.

En lo referente al Departamento Normalista se cuenta con un gabinete de Física, un laboratorio de Química, un Observatorio meteorológico, un gabinete de Historia Natural, un salón de Geografía con su colección completa de mapas y esferas, un salón de Historia general con su colección de cuadros, de monumentos y sus mapas históricos y una Biblioteca para uso de las alumnas.

El gabinete de Física llena y hasta sobrepasa las exigencias del programa y constantemente se compran nuevos aparatos que enriquecen las ya numerosas colecciones.

El laboratorio de Química también es completo, y como se dice más adelante, las alumnas hacen un estudio experimental del reconocimiento de sales, y se les ejercita en el manejo de los aparatos y preparación de gases y reactivos.