

## A LOS JÓVENES ALUMNOS.

### AMIGUITOS DE LOS PAÍSES ESPAÑOLES :

He preparado esta pequeña Geografía espresamente para UU.,— espero que les gustará. Como yo no hablo su idioma, la he hecho traducir por un jóven que lo aprendió de niño y fué educado en país español. Estudiando esta obrita con atencion, UU. aprenderán muchas cosas que les gustarán é interesarán ; sabrán de su propio país, lo que produce, como está dividido, y qué ciudades, rios y montañas contiene ; tambien se instruirán de lo que pasa en otros países, y de la jente que vive en ellos ; sabrán de donde viene el té, el café, el azúcar, y qué partes de la Tierra dan naranjas, piñas, higos, uvas, &ª.

En los Estados Unidos todos los niños y niñas, desde su tierna infancia, estudian una Geografía corta, y se les consideraría como mui ignorantes, si no pudieran leer, escribir y contar, y no entendieran ya la Geografía á la edad de 10 años. Los niños, aunque no hayan salido jamás de su país, pueden saber lo concerniente á las jentes, los animales, las montañas y los rios del mundo, solo estudiando este librito y algunos otros sobre diferentes materias ; así es que cuando, con el tiempo, lean UU. en los periódicos, noticias de lo que pasa en otras partes del mundo, sabrán ya todo lo relativo á los países donde tienen lugar los acontecimientos, y á sus habitantes,—y con esta lectura se divertirán y se instruirán al mismo tiempo.

Bien, queridos amiguitos : deseo que UU. se estudien este librito con atencion ; pues tengo de enviarles una *Geografía estensa*, cuando se sepan esta. Ella contendrá mapas grandes de las diferentes naciones, y dará noticias mas detalladas de los países de la Tierra, sus habitantes, sus animales, sus producciones, &ª.

Allá envié ya una *Astronomía Ilustrada*, en español, para que la estudien jóvenes de mayor edad que UU. A UU. les llegará su turno, y entónces aprenderán mucho que les falta por saber, respecto del sol, la luna y las estrellas.

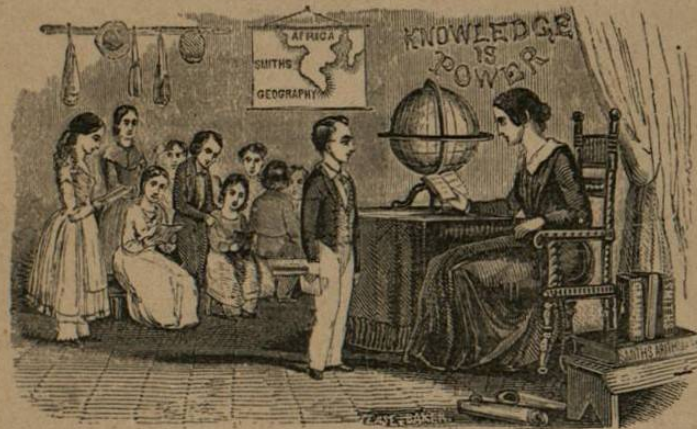
ASA SMITH,

PRINCIPAL DE LA ESCUELA PÚBLICA N.º 12,

á cuyo destino ha consagrado los últimos 18 años, en la ciudad de Nueva-York.

## PRIMER LIBRO DE GEOGRAFÍA, DE SMITH.

KNOWLEDGE IS POWER — EL SABER ES PODER.



### LECCION I.

*Pregunta.* Qué es Geografía ?

*Respuesta.* Geografía es una descripción de la Tierra.

*Qué es la Tierra ?*

La Tierra es un gran globo, compuesto de tierra y agua.



*De qué tamaño es la Tierra ?*

Su diámetro es como de 8,000

millas, y su circunferencia como de 25,000.

*Qué es lo que se llama superficie de la Tierra ?*

La parte exterior de ella.

*Qué parte de la superficie del globo, se compone de tierra ?*

Una cuarta parte.

*Qué parte de la superficie del globo, se compone de agua ?*

Las tres cuartas partes.

### LECCION II.

DIVISIONES DE LA TIERRA.

*Cuáles son las divisiones naturales de la tierra ?*

Continentes, islas, penínsulas, istmos, cabos y montañas.

*Qué es continente?*

Continente es la mayor division natural de la tierra.

*Cuántos continentes hay?*

Hay dos continentes: el oriental y el occidental.

*Cuáles son las grandes divisiones del continente oriental?*

Europa, Asia y África.

*Cuáles son las grandes divisiones del continente occidental?*

La América Setentrional y la América Meridional.

### LECCION III.

*Qué es isla?*

Una porcion de tierra enteramente rodeada de agua.

*Qué es península?*

Una porcion de tierra casi rodeada de agua.

*Qué es istmo?*

Una garganta de tierra que une dos porciones mayores de ella.



*Volcan, con lava que corre al mar.*

*Qué es cabo?*

Una punta de tierra que se interna en el agua.

*Qué nombre se da a los cabos altos y rocallosos?*

Se llaman promontorios.

### LECCION IV.

*Qué es montaña?*

Una vasta elevacion de tierra.

*Qué es colina?*

Una pequeña elevacion de tierra.

*Qué es volcan?*

Una montaña que arroja fuego, humo y lava.

*Qué es cráter de un volcan?*

La boca ó apertura que tiene en su cima.

*De qué modo sale la lava frecuentemente?*

En forma de chorros, borbotones, ó torrentes de un líquido trasparente.

*Hasta qué elevacion han subido estos torrentes?*

Hasta diez mil pies, ó cerca de dos millas.

*Son los volcanes mui destructores?*

Algunas veces destruyen ciudades enteras.

*Por qué son útiles los volcanes?*

Porque dan salida á los fuegos interiores de la tierra, y por consiguiente, impiden los temblores.

*Qué es valle?*

La parte baja comprendida entre dos colinas ó montañas.

*Qué es llano?*

Un espacio de tierra plana.

Los llanos cubiertos de yerba solamente, se llaman en la América Setentrional sabanas ó praderas; en la América Meridional suelen llamarse también, pampas ó llanos; y en otros lugares del mundo toman diversos nombres.

*Qué es desierto?*

Una region de tierra estéril.

*Qué es oasis?*

Un campo fértil en un desierto.



*Ciudad, oceano, puerto, fanal.*

### LECCION V.

*Cuáles son las divisiones naturales del agua?*

Oceanos, mares, golfos, bahías, estrechos, lagos y rios.

*Qué es oceano?*

La mayor division natural del agua.

*Cuántos oceanos hay?*

Cinco: el Atlántico, el Pacífico,

el Índico, el Ártico y el Antártico.

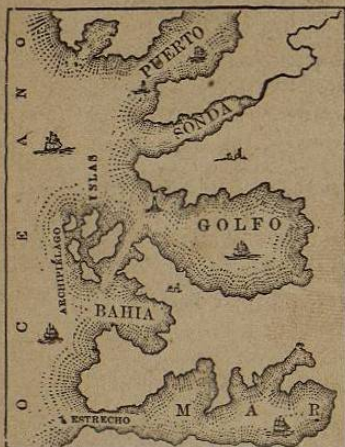
*Qué es mar?*

Una porcion de agua salada, ménos considerable que el oceano.

Los lagos de agua salada, suelen llamarse mares, tales son el mar de Aral y el mar Caspio en Asia.

Qué nombre se da á un mar que contiene muchas islas?

El de archipiélago.



Qué es golfo ó bahía?

Una porcion de agua que se interna en la tierra.

Qué es lago?

Una porcion de agua dulce rodeada de tierra.

Cómo se llaman los lagos pequeños?

Lagunas.



### LECCION VI.

Cuál es el agua salada, sobre la tierra?

La de los oceanos y mares; y la de la mayor parte de los golfos, de las bahías y de los estrechos.

Cuál es el agua dulce?

La de los lagos y rios.

Qué es estrecho?

Un pasaje por donde se unen dos porciones de agua.

Qué es rio?

Una gran corriente de agua.

Cómo se forman los rios?

Por medio de pequeños torrentes de agua.

Cómo se llaman las pequeñas corrientes de agua?

Arroyos y riachuelos.

Cuál es el nacimiento de un rio?

El lugar donde empieza su curso.

Cuál es la boca de un rio?

El lugar donde desagua.



### LECCION VII.

Qué es lo que empieza á formar los rios?

Los manantiales.

Qué es manantial?

Agua que brota la tierra.



Riachuelo—Manantial.

Cómo se forman los manantiales?

Los manantiales provienen de

la lluvia que penetra en la tierra, y que sale por hendeduras formadas en esta.

“Él envia á los valles los torrentes que corren por entre las colinas. Ellos dan bebida á todas las bestias del campo”—*Biblia.*

Qué es catarata, cascada ó salto?

Agua que se lanza sobre un precipicio.

Para qué se utilizan las cascadas ó cataratas?

Se emplean en los molinos, como potencia motriz.

Qué es puerto?

Una pequeña bahía, donde los buques pueden anclar y estar á cubierto de los vientos.



Cataratas, cascadas, rápidos.

*Qué es canal?*

Una cavidad prolongada hecha en la tierra, y llena de agua, por donde pueden pasar embarcaciones. También se le da este nombre á un estrecho ancho.

*Cómo se hacen andar las embarcaciones por los canales?*

Son tiradas, casi siempre, por mulas ó caballos.



*Bote de canal.*

### LECCION VIII.

#### DIVISIONES POLITICAS.



*El Capitolio en Washington.*

*Cuáles son las divisiones políticas de la tierra?*

Los imperios, los reinos, las repúblicas, los estados, &.

*Qué es imperio?*

Un país gobernado por un emperador.

*Qué es reino?*

Un país gobernado por un rey.

*Qué es república?*

Un país cuyos gobernantes son elejidos por el pueblo.

*Cómo se llama el principal magistrado de una República?*

Se le llama *Presidente*.

*Qué es ciudad?*

Una gran reunion de casas y de habitantes.

En un sentido mas exacto, ciudad es una porcion colectiva de habitantes, incorpora-

dos y gobernados por autoridades particulares, como un *mayor* y *aldermen* ó *rejidores*.

*Qué nombre se da á la ciudad donde se hacen las leyes de una nacion ó estado?*

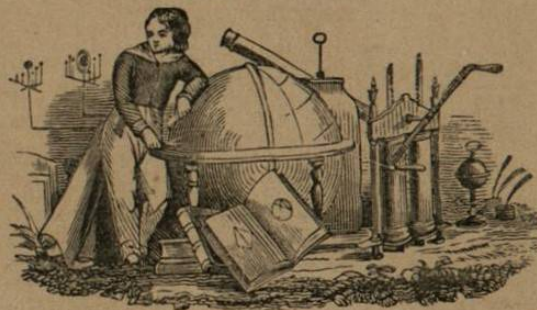
El de *capital*.

*Qué nombre se da á la ciudad mas grande de una nacion?*

El de *metrópoli*.

### LECCION IX.

#### MAPAS Y GLOBOS.



[Para que el alumno pueda encontrar las direcciones exactas en los mapas, debe colocarse enfrente al mapa, quedando en la parte superior el *norte*; en la inferior el *sur*; en la parte de la derecha el *oriente*; y en la de la izquierda el *occidente*.]

*Qué es un mapa?*

Un cuadro que representa toda la superficie de la tierra, ó parte de ella.

*Cuáles son las direcciones en un mapa?*

La parte superior representa el norte; la parte inferior el sur; la parte de la derecha el oriente, y la de la izquierda el occidente.

*Qué es globo?*

Una esfera ó bola redonda.

*Qué es lo que esta representa?*

La Tierra.

*Qué es lo que hay dibujado en la superficie del globo?*

Los continentes, las islas, los oceanos, los mares, los rios, &., en las mismas posiciones que ocupan sobre la Tierra.

*Qué es hemisferio?*

Medio globo.

*Cómo se representa sobre una superficie plana, la superficie del globo?*

Por medio de dos mapas circulares, llamados hemisferio oriental y hemisferio occidental.

*Qué representa el hemisferio oriental?*

El continente oriental.

*Qué representa el hemisferio occidental?*

El continente occidental.

MAPA DEL HEMISFERIO OCCIDENTAL.



Poblacion de la Tierra.

Países.	Área en millas cuadradas.	Poblacion.
1. ASIA .....	16,313,000	596,000,000
2. EUROPA .....	3,760,000	262,300,000
3. AFRICA .....	10,940,000	61,500,000
4. AMÉRICA SETENTRIONAL.	7,980,000	40,000,000
5. OCEANÍA .....	4,500,000	23,500,000
6. AMÉRICA MERIDIONAL ..	6,500,000	20,000,000
	49,993,000	1,003,300,000

LECCION X.

MAPA DEL HEMISFERIO OCCIDENTAL.

[Las respuestas á las siguientes preguntas, se piden, para ayudar al alumno á encontrar las contestaciones en el mapa.]

- Qué hemisferio es este?  
El hemisferio occidental.
- Qué continente hay en el hemisferio occidental?  
El continente occidental.
- Cómo está dividido el continente occidental?  
En América Setentrional y América Meridional.
- Qué istmo une la América Setentrional á la Meridional?  
El istmo del Darien.
- Qué oceano hay al oriente de la América?  
El oceano Atlántico.
- Qué oceano hay al occidente de la América?  
El oceano Pacífico.
- Qué oceano queda al norte de la América Setentrional?  
El oceano Ártico.
- Qué oceano queda al sur de la América Meridional?  
El oceano Antártico.
- Qué cadena de montañas hay hácia el occidente de la América Setentrional?  
Los Montes Rocallosos.
- Qué cadena de montañas hay en la parte occidental de la América Setentrional?  
Los Andes.
- Qué gran bahía hay en la parte del norte de la América Setentrional?  
La bahía de Hudson.
- Qué golfo se encuentra en la parte del Sur?  
El golfo de Méjico.
- Qué islas hay entre la América Meridional y la Setentrional?  
Las islas de la India Occidental.

LECCION XI.

- Qué gran rio hay en la América Meridional?  
El rio de las Amazonas.
- Qué gran rio hay en la América Setentrional?  
El rio Misisipí.
- Qué estrecho se encuentra entre la América Setentrional y Asia?  
El estrecho de Bering.
- Qué estrecho al Sur de la América Meridional?  
El estrecho de Magallanes.
- Qué país queda al nordeste de la América Setentrional?  
Groenlandia.
- Qué bahía al occidente de Groenlandia?  
La bahía de Bafin.
- Cuál es la ciudad mas grande del continente occidental?  
Nueva York, en la América Setentrional.
- Qué país queda al nordeste de la América Setentrional?  
Asia.
- Qué cabo hay al sur de la América Meridional?  
El cabo de Hornos.
- Qué cabo se encuentra al oriente?  
El de San Roque.
- Cuál se encuentra al occidente?  
El Cabo Blanco.
- Qué cabo hay al Sur de Groenlandia?  
El cabo Farewell.
- Qué islas quedan al nordeste de la América Meridional?  
Las islas de Cabo Verde.
- Qué rio grande se halla hácia el norte de la América Meridional?  
El Orinoco.
- Qué rio grande se halla hácia el sur de la América Meridional?  
El rio de la Plata.

MAPA DEL HEMISFERIO ORIENTAL.



Razas de Hombres.

Raza.	Color.	Número.
CAUCASOS .....	Blanco .....	400,000,000
MONGOLES .....	Amarillo de oliva .....	474,300,000
ETIOPIANOS .....	Negro .....	70,000,000
MALAYOS .....	Pardo oscuro .....	30,000,000
AMERICANOS (Indios) ..	Colorado ó color de cobre ..	9,000,000
		1,003,300,000

LECCION XII.

MAPA DEL HEMISFERIO ORIENTAL.

[A estas preguntas no se ponen respuestas, sino la primera y última letra de estas, que ayudarán suficientemente al alumno para encontrar la contestación que corresponde.]

- Qué hemisferio es este? O-l.
- Qué continente contiene? O-l.
- Cuáles son sus tres divisiones? E-a, A-a y Á-a.
- Cuál es la mayor division? A-a.
- Cuál es la menor? E-a.
- Cuál es la nacion mas grande de Europa? R-a.
- Qué gran mar hay entre Europa y África? M-o.
- Qué es el Mediterráneo? Á-a.
- El mar mas grande del mundo. C-o y N-o.
- Qué separa este de la Europa? A-a.
- Cuáles son los dos mares que hay entre Europa y Asia? A-a.
- Qué gran division hay al Sur de Europa? A-o.
- Qué gran division hay al oriente de Europa? A-o.
- Qué oceano hay al norte de Europa? A-o.
- Cuál al occidente? A-o.
- Qué estrecho une el mar Mediterráneo con el oceano Atlántico? G-r.

LECCION XIII.

- Qué país se encuentra hácia el sudeste de Asia? I-a.
- Qué país se encuentra hácia el sudoeste de Asia? A-a.
- Que islas hay al oriente de Asia? J-n y F-s.
- Qué mar hay entre Asia y África? R-o.
- De qué lado de Asia queda el Oceano Pacífico? Or-e.
- Cuál es la isla mas grande que hay en el mundo? A-a.
- A qué gobierno pertenece Australia? G-n B-a.
- Qué estrecho hay entre Australia y la tierra de Diemen? B-s.
- Qué istmo une el Asia con el África? S-z.
- Entre qué mares es que se encuentra el istmo de Suez? M-o y R-o.

LECCION XIV.

- Qué oceano hay al occidente de África? A-o.
- Qué mar queda al norte de África? M-o.
- Qué tiene Vd. qué decir del África? S-a ó G-n D-c.
- Qué es la mas cálida de las grandes divisiones de la Tierra. B-a E-a.
- Qué gran desierto hay en la parte setentrional de África? G-a.
- Qué cabo hay en la estremidad meridional de África? G-a.
- Qué golfo se encuentra al occidente de África? M-r.
- Qué país queda al occidente de África? G-a.
- Qué gran isla hay al sudeste de África? M-r.

LECCION XV.

- Qué oceano hay entre América y Europa? A-o.
- Qué oceano hay entre América y Asia? P-o.
- Cuál es la ciudad mas grande del mundo? L-s.
- Qué bahía hay al sur de Asia? B-a.
- Qué isla queda al sur de Australia? D-n.
- Qué isla queda al norte de Australia? N-a G-a.
- Qué gran desierto se encuentra en Asia? C-i.
- Qué isla se halla al occidente de África? S-a H-a.
- Qué islas hay al occidente de Europa? I-s B-s.
- Cuáles son las dos grandes islas que se encuentran al noroeste de Australia? B-o y J-a.

[Diganse los limites de los siguientes países. Ejemplo: La América Meridional está limitada, al norte por el mar Caribe, al este por el oceano Atlántico, al sur por el oceano Antártico, y al oeste por el oceano Pacífico.]

- La América Meridional?
- La América Setentrional?
- Europa? Asia? Africa?
- Arabia? Brasil?

MAPA DE MÉJICO.



LECCION XVI

Cuáles son los límites de Méjico por el norte? E-s U-s  
 Qué golfo hay al este? M-o  
 Qué río hay entre Méjico y Téjas? R-o G-e  
 Qué país queda al sudeste de Méjico? C-o A-a  
 Entre qué bahías está Yucatan? C-e y H-s  
 En qué golfo se encuentra la bahía de Campeche? M-o  
 En qué mar se encuentra la bahía de Honduras? C-e  
 Qué gran golfo hay hácia la parte occidental de Méjico? C-a

Qué península hay entre el golfo de California y el Pacífico? C-a  
 Qué península hay entre las bahías de Campeche y de Honduras? Y-n  
 Qué cadena de montañas hay en Méjico? S-a M-e ó C-s  
 Qué dirección lleva esta cadena? S-e  
 Cuál es la capital de Méjico? M-o  
 Qué ciudad hay cerca de la boca de Río Grande? M-s  
 Qué ciudades hay sobre el golfo de Méjico? T-o y V-z

LECCION XVII

Qué ciudad hay sobre el Pacífico? A-o  
 Qué ciudad hay al oeste de Matamoros? M-y  
 Qué ciudad hay al oeste de Tampico? P-i  
 Qué ciudad al sudoeste de Monterey? D-o  
 Qué ciudad queda en el interior, un poco al noroeste de Vera Cruz? J-a  
 Qué ciudades, un poco al sudeste de Méjico? P-a y O-a  
 Qué ciudad queda al noroeste de Matamoros? C-a  
 Qué ríos desembocan en la estremidad norte del golfo de California? C-o y G-a  
 Qué cabo hay en la estremidad sur de California? S-n L-s

LECCION XVIII

MAPA DE CENTRO-AMÉRICA.

Qué bahía hay al norte de Centro-América? H-s  
 Qué mar al este? C-e  
 Qué oceano al sur y al oeste? P-o  
 Qué istmo une Centro-América á la América del Sur? D-n  
 Qué península se encuentra al norte? Y-n  
 Qué país al noroeste? M-o  
 Cuál es la capital de Yucatan? M-a  
 Qué lago hay en Centro-América? N-a  
 Qué río forma su desagüe? S, J-n  
 Qué pueblo hay en la parte del norte del istmo de Darien? C-s  
 Qué ciudad hay en la parte del sur? P-a  
 Qué ciudades hay cerca del Pacífico? S, S-r y N-a G-a  
 Qué bahía hay al sur del istmo de Darien? D-n

LECCION XIX

MAPA DE LAS ISLAS DE LAS INDIAS OCCIDENTALES.

Qué oceano hay al norte y al este de las islas de las Indias Occidentales? A-o  
 Qué mar queda al sur? C-e  
 Qué golfo al oeste? M-o  
 Cuál es la isla mas grande de las Indias Occidentales? C-a  
 Cuál le sigue en estension? H-i  
 Cuál le sigue á esta? J-a  
 Despues de Jamaica, cuál sigue en estension? P-o R-o  
 Qué nombre se da á estas cuatro islas juntas? G-s A-s  
 Qué islas de menor consideracion se encuentran al nordeste de Cuba? B-s  
 Qué islas pequeñas al sudeste de Porto Rico? C-s  
 Cuál es el nombre de cada una de estas islas? A-a, G-e, M-a, B-a, T-d  
 Qué isla pequeña hay al sur de la estremidad oeste de Cuba? P-s  
 Qué tierra fué la primera que descubrió Colon? S, S-r ó I-a del G-o

## LECCION XX.

Qué península hay en los Estados Unidos al norte de Cuba? F-a.

Qué estrecho hay entre Cuba y Florida? F-a.

Qué estrecho ó pasaje hay entre Cuba y Haití? B-o.

Cuál entre Haití y Porto Rico? M-a.

Qué cabo tiene Cuba al occidente? S. A-o.

Cuál es la estension longitudinal de Cuba? 700 millas.

Cuál es la capital de Cuba? H-a.

Qué ciudad hay al este de la Habana? M-s.

Qué ciudad hay al sudoeste de Matanzas? P-e.

Cuál es la capital de Haití? P-o P-e.

Cuál es la capital de Jamaica? K-n.

Cómo está situada Jamaica respecto de Cuba? S-d.

Cómo está situada la isla de Haití, respecto de Cuba? S-e.

Cómo Porto Rico, respecto de Haití? E-e.

Qué cabo hay en la estremidad setentrional de Yucatan? C-e.

Cuál es la longitud del mar Caribe, de este á oeste? 2,000 millas.

Cuántas millas de largo, y cuántas de ancho tiene el golfo de Méjico? 1,100 millas de E. á O., y 650 de N. á S.

Hacia qué punto queda Nueva Orleans respecto de la Habana? N-e.



Pueblo de Jemes.

## LECCION XXI.

(DÓNDE QUEDAN.)

## Ciudades y villas.

Méjico? Tampico?

Vera Cruz? Monterey?

Acapulco? Matamoros?

Guatemala? Matanzas?

San Salvador? Habana?

Kingston? Potosí?

Puerto Príncipe?

## Golfos y bahías.

Méjico? California?

Campeche? Honduras?

Darien? Panamá?

## Cabos.

San Lucas? Catoche?

San Antonio?

## Islas.

Cuba? Porto Rico?

Haití? Las Bahamas?

Jamaica? Barbada?

Antigua? Trinidad?

San Salvador ó Isla del Gato?



La catedral de Méjico.

## LECCION XXII.

## HISTORIA Y DESCRIPCION DE MÉJICO.

Qué habitantes se encontraron en Méjico, cuando la América fué descubierta? Indios algun tanto civilizados.

En qué se diferenciaban estos indios de los de los Estados Unidos?

En que aquellos eran parcialmente civilizados, edificaban ciudades, fabricaban telas, &ª.

Cómo estaban constituidos?

Tenian sus leyes, y un rey que los gobernaba.

De qué país eran los primeros individuos de la raza blanca, que fueron á Méjico?

Eran españoles.

Cuál fué el jefe de estos?

Hernan Cortez.

De qué lugar se dió Cortez á la vela?

De Cuba.

Dónde determinó que fuese su desembarco?

En Vera Cruz.

Qué hizo con sus buques?

Los quemó para impedir la desercion de sus hombres.

Qué hizo luego?

Siguió hácia la ciudad de Méjico.

Quién era el rey de los mejicanos?

Montezuma.

Qué armas usaban los mejicanos?

Flechas y cachiporras ó garrotes.

Qué armas llevaban los españoles?

Fusiles y cañones.

Qué hizo Cortez al llegar á la ciudad de Méjico?

Apoderarse del rey Montezuma.

Cuál fué la suerte de Montezuma?

Lo mataron en un tumulto.





Contreras.

## LECCION XXIII.

Quién fué el sucesor de Montezuma?

Su cuñado Guatimozin.

Qué consiguió Cortez por fin?

Conquistó aquel país y lo subordinó al gobierno de España.

Cuánto tiempo perteneció a España?

300 años, poco mas ó ménos.

Cuando vino á hacerse independiente?

En el año de 1821.

Cuál es el gobierno de Méjico?

Republicano.

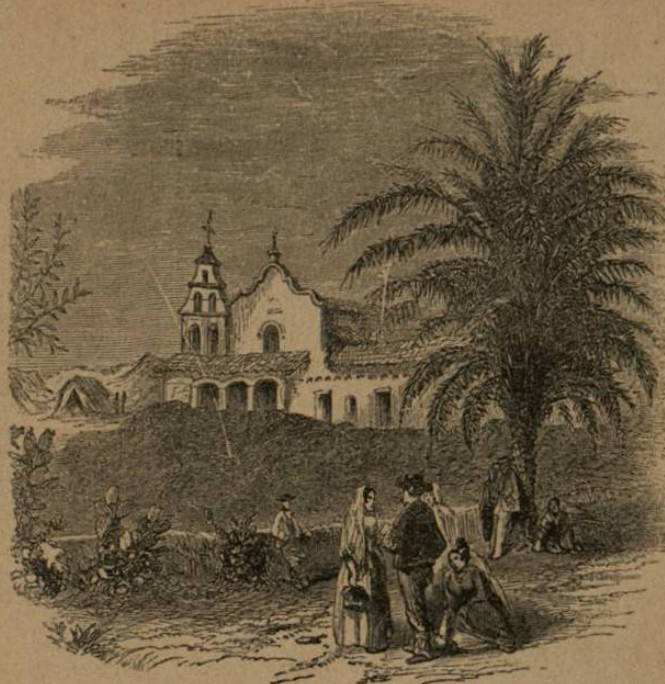
Qué especie de superficie es la del país?

El terreno es bajo en la costa;

pero en el interior es llano y elevado.



Mejicanos.



Mision del monasterio de San Diego.

## LECCION XXIV.

Cuál es el clima de Méjico?

En las tierras bajas es cálido y mal sano; pero en las altas es delicioso y sano.

Su suelo?

Es fértil; produce dos ó tres cosechas de maiz por año.

Cuáles son sus producciones vegetales?

Maiz, tabaco, azúcar, algodón, y una gran variedad de frutas y granos.

Cuál es su principal produccion mineral?

La plata, de cuyas minas, que son las mas ricas del mundo, se

esplotan muchos millones de pesos al año.

Qué hay digno de observarse sobre el ganado?

Que se encuentran grandes hatos de reces salvajes, ó sin dueño.

De qué modo cojen las reces?

Con una cuerda hecha de cuero, con la cual las enlazan diestramente de los cuernos.

Qué cosa notable hay que decir de la ciudad de Méjico?

Que es la capital de la república, y la ciudad mas antigua de la América.



Punta del Sauz.

## LECCION XXV.

*Cuál es la religion establecida?*  
La católica romana.

*Cómo está situada la ciudad de Méjico?*

En el centro del territorio comprendido entre el Golfo de Méjico y el oceano Pacífico, y cerca del lago Tezcucuo.

*Cuál es su elevacion sobre el nivel del mar?*

7,500 piés.

*Cuál es la forma de la ciudad?*

Un cuadrado perfecto.

*Qué dice Humboldt de Méjico?*

Que es una de las ciudades más bellas que han edificado los europeos en uno y otro hemisferio.

*Qué ciudad le sigue en poblacion?*

Puebla, 76 millas al sudeste de Méjico, notable por sus magníficas iglesias.

*Cuáles son los principales puertos de mar de Méjico?*

Tampico y Vera Cruz.

*Qué hace notable á Vera Cruz?*

San Juan de Ulloa, cuya fortaleza es una de las mas fuertes de la América.

*Qué hay que decir de Jalapa?*

Que está situada 60 millas al noroeste de Vera Cruz, entre unas montañas.

*Qué lugares son afamados por sus minas de plata?*

Guanajuato, Zacatecas y San Luis Potosí.

*Qué pueblos y ciudades importantes hay en el interior?*

Oajaca, Durango, Chihuahua, Sonora y Arispe.

*Qué puertos de mar hay sobre el Pacífico?*

San Salvador y Mazatlan.

*Qué volcan notable hay en la parte meridional?*

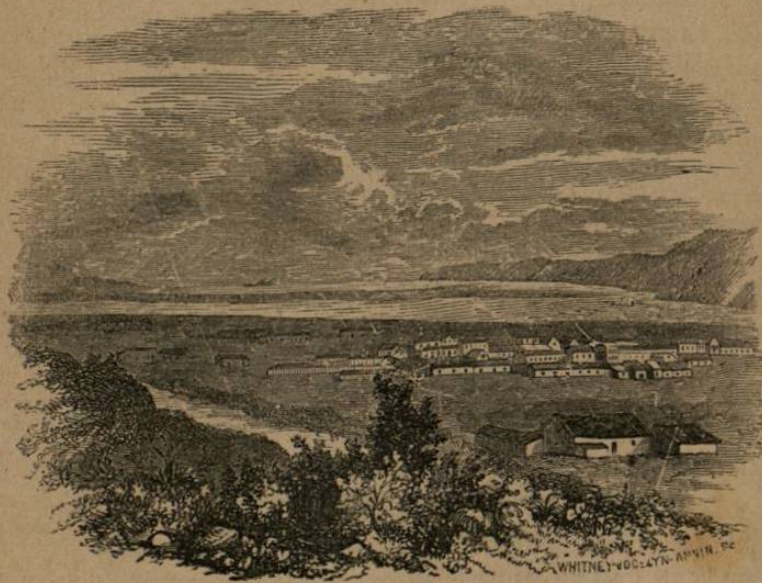
El Popocatepetl ó volcan de Puebla, cuya altura es de 17,700 piés.

*Qué restos de la antigüedad hay allí?*

Lo mas notable es una pirámide llamada *teocali*, en la ciudad de Cholula, cerca de Puebla.



Dificultad para subir las Cordilleras de Méjico



San Diego.

## GUATEMALA Ó CENTRO-AMÉRICA.



Viajero descansando por la noche.

## LECCION XXVI.

Qué territorio abraza Centro-América?

El comprendido entre el istmo de Panamá y el de Tehuantepec.

Cuáles son los estados que constituyen á Centro-América?

Guatemala, Nicaragua, Honduras, San Salvador y Costa Rica.

Quiénes colonizaron estos estados?

Los españoles.

Cuál es la configuracion del terreno?

En el interior es elevado y llano, pero á medida que se acerca á la costa es bajo.

Qué clase de clima es el de aquel país?

Suave y sano en las esplana-

das elevadas; pero en la costa es cálido y malsano.

Cuáles son sus producciones vejetales?

Azúcar, algodón, café, cacao, arroz, índigo, maiz, caoba, &ª.

Qué insecto se cultiva estensamente?

La cochinilla, pequeño insecto, que da un hermoso color rojo empleado en la tintura.

Cuáles son las producciones minerales?

Oro, plata, cobre, hierro, plomo y zinc.

Qué colonia británica hay al sur de Yucatan?

Baliza, colonia fundada por ingleses.

De qué se ocupan principalmente los habitantes de aquella colonia?

De cortar caoba, palo campeche, cedro, zarzaparrilla, &ª.

Qué volcan notable hay allí?  
El volcan de Cosigüina.

Qué ciudad fué destruida en tiempos pasados por este volcan de agua?  
Vieja Guatemala.

Qué sucede respecto de los temblores en aquella parte de la América?

Que son mui frecuentes, y muchas veces causan daños considerables.

## HISTORIA DEL DESCUBRIMIENTO DE LAS INDIAS OCCIDENTALES.



Desembarco de Colon.

## LECCION XXVII.

Cuál fué el primer lugar del hemisferio occidental, donde Colon desembarcó?

San Salvador ó la isla del Gato.

Cuántos años hace que tuvo lugar el descubrimiento de Colon?

Como 360 años.

Porqué llamó Colon estas islas las Indias?

Porque supuso que eran las islas que quedaban al este de Asia.

Cómo se llamaron, cuando se averiguó que no quedaban al este de Asia?

Se llamaron Indias Occidentales, para distinguirlas de las Indias Orientales.

Cómo están divididas las islas de la India Occidental?

En tres grupos: las Grandes Antillas, las Antillas menores, y las Bahamas.

Cómo están divididas las estaciones?

Hay dos solamente, la seca y la lluviosa.