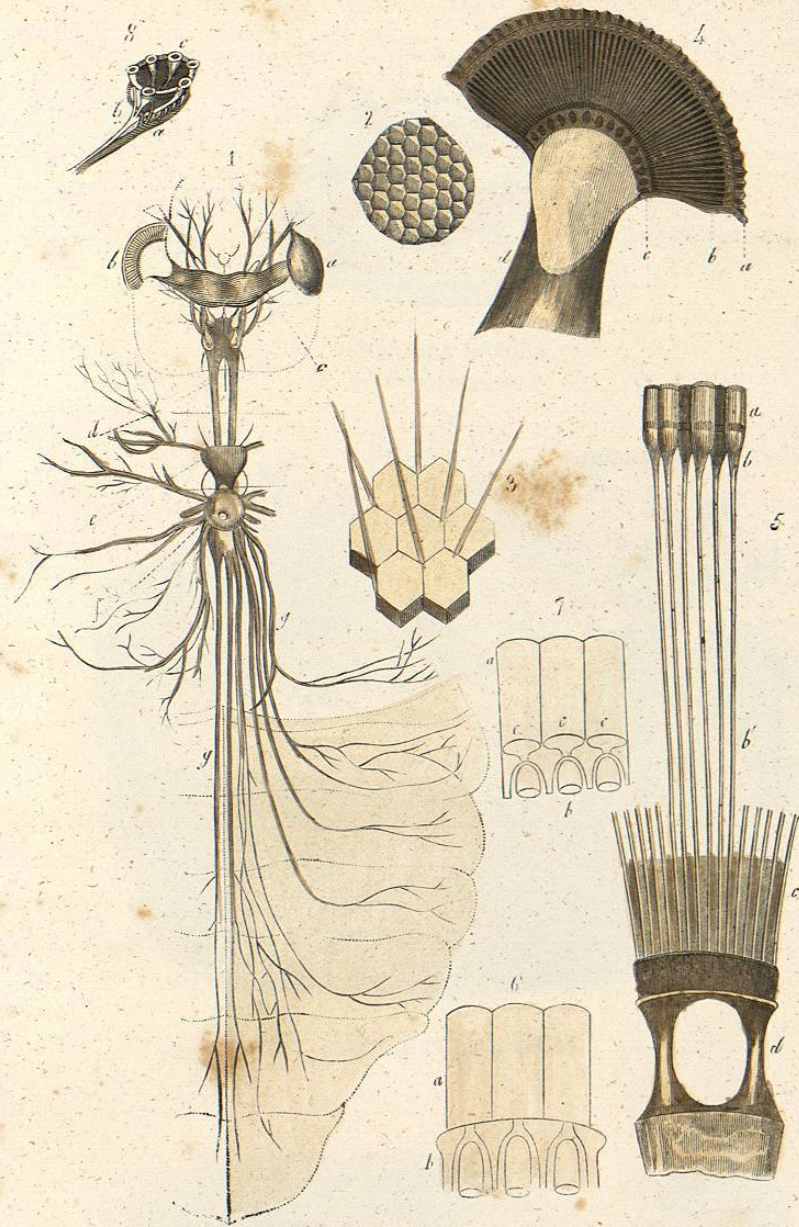


SISTEMA NERVIOSO.

1. Sistema nervioso del *Pentatoma griseum*; a, ganglio cefálico; b, nervios ópticos que se dividen en dos ramas; c, nervios de los ojillos ú ojos lisos; d, primer ganglio del tórax; e, segundo ganglio del tórax; f, nervios que nacen de estos dos ganglios; g, cordón nervioso principal que procede de los ganglios del tórax.—2. Sistema nervioso simpático ó supra-intestinal de la ninfa del *Sphinx ligustri*; a, ganglio cefálico ó supra-esofágico; b, primer ganglio de los nervios simpáticos; c, cordón principal del sistema nervioso simpático; d,

ganglios pares y laterales de este sistema.—3. Sistema nervioso simpático del *Timarcha tenebricosa*; a, ganglio cefálico ó supra-esofágico; b, nervios ópticos; c, collar; d, nervio principal del sistema supra-esofágico.—4. Sistema nervioso simpático del mismo insecto en estado de larva; a, ganglios supra-esofágicos; b, collar; c, ganglio supra-esofágico; d, cordón principal del sistema nervioso supra-esofágico.



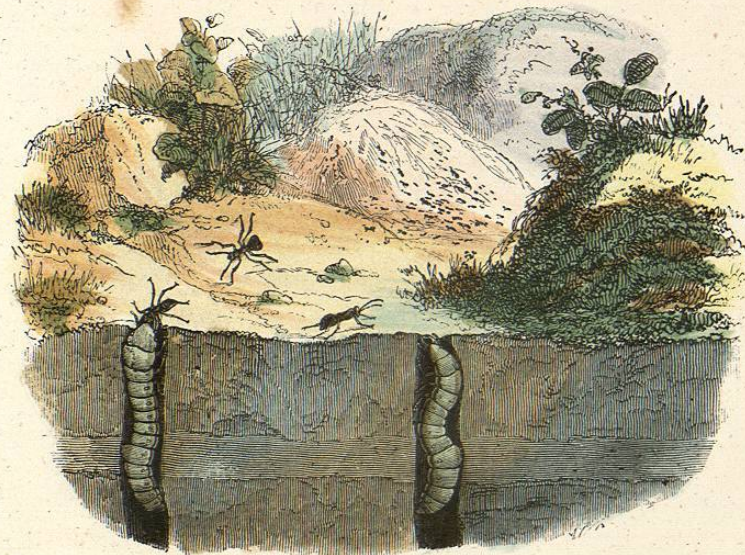
SISTEMA NERVIOSO. ORGANOS DE LA VISION.

1. Sistema nervioso del *Melolontha vulgaris*; a, ojo derecho cubierto de su córnea; b, ojo izquierdo despojado de esta cubierta; c, ganglio supra-esofágico ó cefálico; d, collar; e, primer ganglio torácico; f, segundo ganglio; g, nervios que parten de él para distribuirse en el cuerpo.—2. Faceta de la córnea de un ojo compuesto.—3. Facetas mas gruesas separadas por pelos.—4. Corte vertical de un ojo de *Melolontha vulgaris*; a, córnea dividida en facetas y precedida de cristalinos; b, nervios de todos los ojos parciales; c, expansion del nervio óptico ó retina; d, nervio óptico antes de su division.—5. Por-

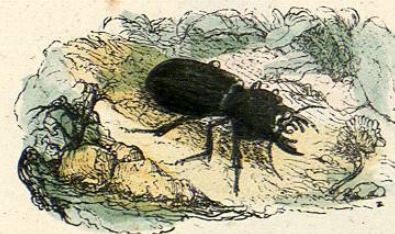
cion mas grande del mismo órgano; a, córneas y cristalinos; b, abultamiento de los nervios de cada ojo parcial; c, filamentos de dichos nervios; d, porcion de los mismos rodeada de tejido filamentososo.—6. Porciones de un ojo compuesto; a, tubos de las córneas parciales; b, cristalinos precedidos de una pupila y separados por un pigmento coroides; c, parte anterior de la pupila.—7. Las mismas partes con una cavidad particular ó cámara.—8. Ojos de la oruga del *Cosmus ligniperda*; a, tráquea que va á los ojillos; b, nervio óptico; c, ojillos.



CICINDELA HIBRIDA.
(*Cicindela hybrida.*)



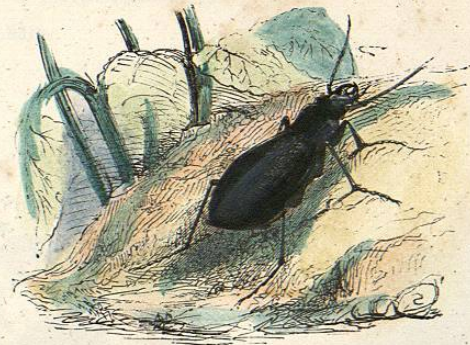
LARVAS DE CICINDELAS.



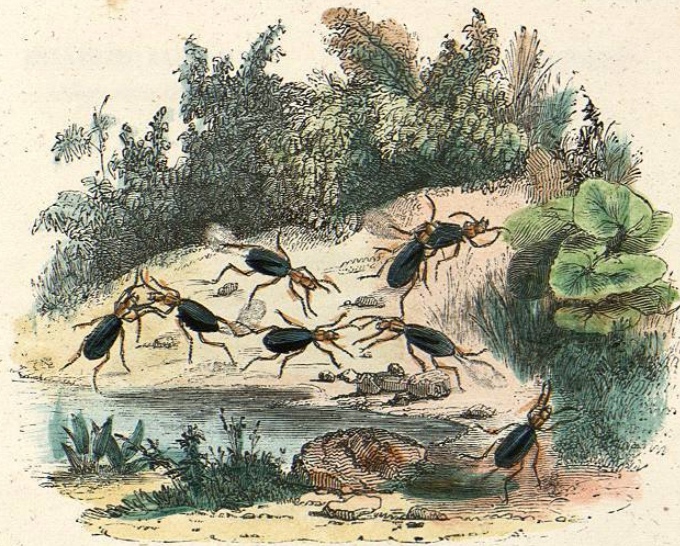
ESCARITE GIGANTE.
(*Scarites gigas.*)



CARABO BALISTA.
(*Aptinus balista.*)



CARABO AZUL.
(*Carabus cyanus*.)



CARABO PETARDO.
(*Aptinus crepitans*.)



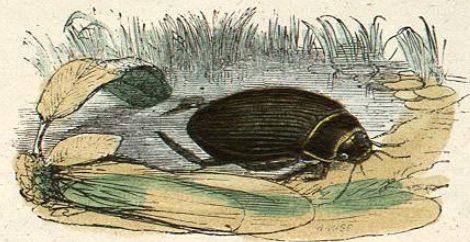
CARABO INQUISIDOR.
(*Carabus inquisitor*.)



ESTAFILINO ZANGANO.
(*Staphylinus hirtus.*)



BUPRESTO.



DITISCO BORDEADO.
(*Dytiscus marginalis.*)



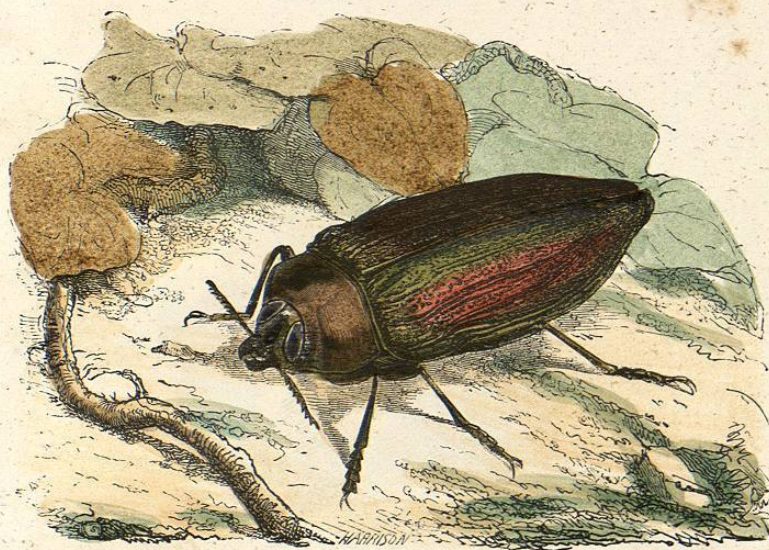
LAMPIRO ESPLENDIDO.
(*Lampyris splendidula.*)



ESTAFILINO OLOROSO.
(*Staphylinus olens.*)



TOPINO PECTINICORNE.
(*Elater pectinicornis*)



BUPRESTO GIGANTE.
(*Buprestis gigantea*)



TOPINO ESTRIADO
(*Elater striatus*.)