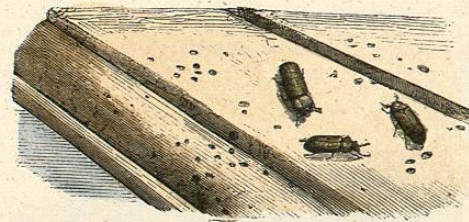


NECRÓFORO ENTERRADOR.
(*Sylpha vespillo*)



CLERON DE LAS ABEJAS.
(*Atelabus apiarius*)



PTINO.
(*Anobium tessellatum*.)



NECROFORO GERMANICO.
(*Sylpha germanica.*)



HIPOCEFALO ARMADO.
(*Hypocephalus armatus.*)



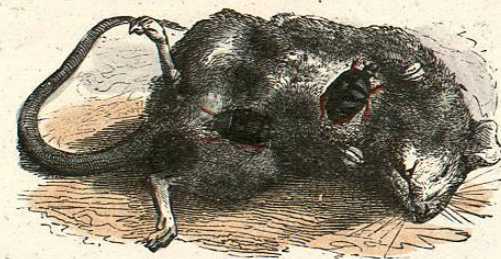
CLERON RUFICOLIO.
(*Necrobia ruficollis.*)



BROQUEL DE CUATRO PUNTOS.
(*Sylpha quadripunctata*.)



ESCARABAJO PELOTERO.
(*Ateuchus pilularius*.)



ESCARABAJO DE CUATRO MANCHAS.
(*Hister quadrimaculatus*.)



HIDROFILO PARDO.
(*Hydrophilus piceus.*)



DERMESTO DE LA GRASA.
(*Dermestes lardarius.*)



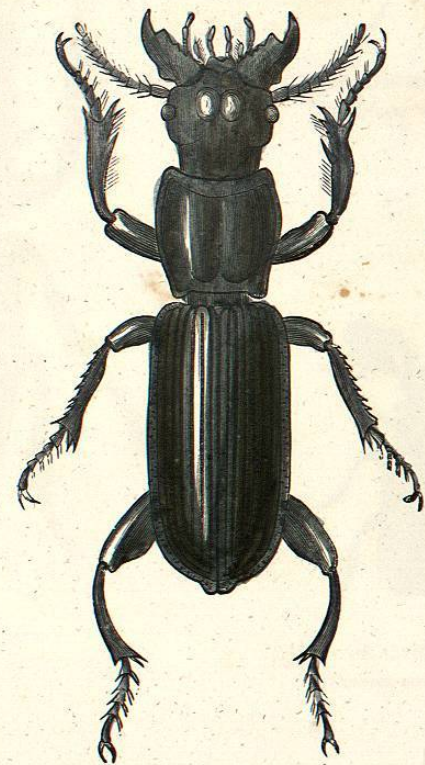
ESCARABAJO SAGRADO.
(*Ateuchus sacer.*)



ARISTO SURCADO.
(*Aristus sulcatus.*)



TERATE BASAL.
(*Therates basalis.*)



HIPERION DE SCHROTER.
(*Hyperion Schrolei.*)



ESCARABEO JUPITER.
(*Scarabaeus Jupiter.*)



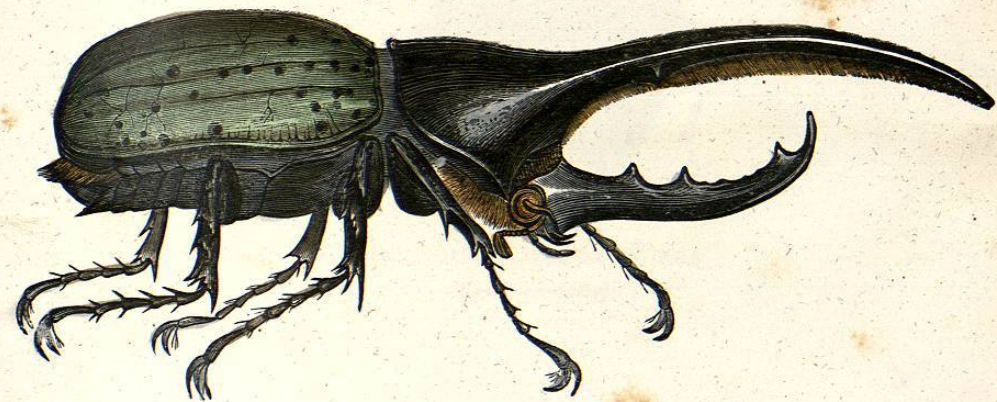
LUCANO CINAMOMEO.
(*Lucanus cinnamomeus.*)



ESTENOSTOMO VARIADO.
(*Stenostoma variegatum.*)



PAUSO DE CABEZA PEQUEÑA.
(*Paussus microcephalus.*)



ESCARABEO HERCULES.
(*Scarabæus Hercules*)