

ROBINIA.
Hoja pennada.



GLEDITSQUIA.
Hoja bipennada.



CINCO EN RAMA.
Hoja palmisecada.



ARVEJA.
Hoja pennada con zarcillos.



TILO.
Bráctea soldada al pedúnculo.



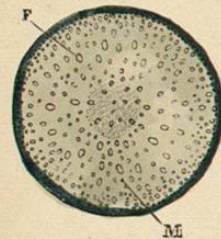
VERBENA.
Espiga simple.



ELEBORO.
Hoja pedálada.



Corte horizontal de un tronco de seis años.



Corte horizontal de un tronco de palmera.



LÚPULO.
Tallo voluble.



HOJA DE CEREZO.



HOJAS DE LIRIO.



HOJA DE MELON.



HOJAS EN HAZ.
De una variedad de pino.



GROSELLERO.
Racimo.



TRIGO.
Espiga compuesta.



YERBA CANA.
Cabezuelas en corimbo.



MAJUELO.
Cima corimbo.



MALVA.
Hacecillo sobre un tallo indefinido.



LICNIS.
Cáliz de cinco dientes.



ANAGALIDE.
Cáliz de cinco partes.



RUBIA.
Cáliz adherente con
limbo desgastado.



ERITREA.
Cáliz de cinco laciniás.



CELIDONIA.
Cima umbela.



Boj.
Glomerula.



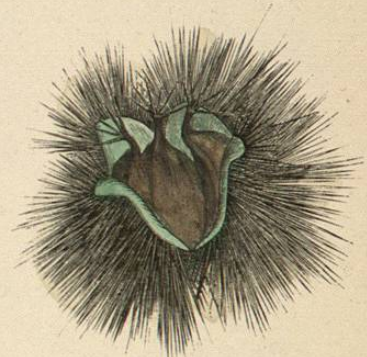
Limbo.
Cáliz irregular.



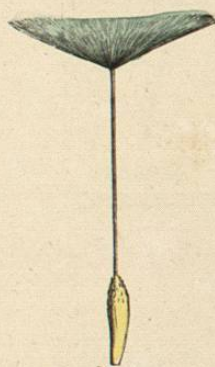
CENTRANTO.
Cáliz adherente con limbo en forma de penacho plumoso y sentado.



CRISANTEMO.
Cáliz adherente con limbo nulo.



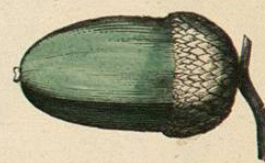
CASTAÑO.
Invólucro espinoso que contiene tres flores



TARAXACON.
Cáliz adherente con limbo en forma de penacho.



FRESAL.
Cáliz caeliculado.



ESCINA.
Bellota.



RESEDA.
Pétalo interno.



Pétalo de agracejo.



HELIANTO.
Cáliz adherente con limbo de pajillas.



RESEDA.
Pétalo lateral.



GUISANTE.
Corola papilionácea.



CAMPANULA.
Corola acampanada.



LICNIS.
Corola Caryofilada.



PERVINCA.
Corola Hipocrateriforme.



ALBOROL.
Corola embudada.



CELIDONIA.
Corola cruciforme.



CONSUELDA.
Flor.



ANCOLIA.
Pétalo.



ACIANO.
Corola tubulosa.



FRESAL.
Corola rosácea.



RICINO.
Flor estaminada.



CLAVILLO.
Andrócea y nectarios.



Flor de digital.



CRISANTEMO.
Corola ligulada.



ARISTOLOQUIA.
Andrócea y pistilo.



CARDO.
Andrócea.



ARVEJA.
Andrócea y pistilo.



ANTIRRINO.
Andrócea y pistilo.



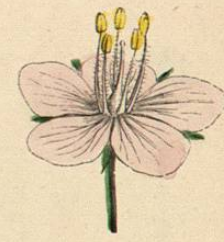
ANTIRRINO.
Corola personada.



Flor de cornizo.



BELLADONA.
Corola abierta.



ANAGALIDE.
Corola de rueda.



NARANJO.
Flor sin pétalos.



RANÚNCULO.
Pistilo y estambres.



LAMIO.
Corola labiada.



BUTOMO.
Estambres.



ASCLEPIADE.
Pistilo y masa de polen.



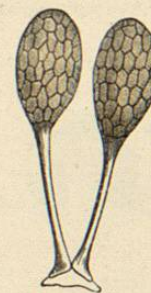
MALVA.
Estambre.



MALVA.
Andrócea.



TUIA.
Estambre.



ORQUIDE.
Masas de polen.



CAMPANILLA.
Pistilo y estambre.



SAUZGATILLO.
Estambre.



AGRACEJO.
Estambres.



YERBA MORA.
Estambre.



RANÚNCULO.
Estambre.



PRIMAVERA.
Pistilo.



MIRTO.
Estambre.