

	PÁGS.		PÁGS.		PÁGS.
Género. <i>Microsolena</i> . ( <i>Microsolena</i> ).	474	Géneros. <i>Escifia</i> . ( <i>Scyphia</i> ).	496	Géneros. <i>Ciatocrinita</i> . ( <i>Cyathocrinites</i> ).	508
V Sección. Políperos Lamelíferos.	id.	— <i>Manon</i> .	id.	— <i>Actinocrinita</i> . ( <i>Actinocrinites</i> ).	id.
Géneros. <i>Estilina</i> . ( <i>Stylina</i> ).	476	— <i>Alcioncillo</i> . ( <i>Alcioncellum</i> ).	497	— <i>Melocrinita</i> . ( <i>Melocrinites</i> ).	509
— <i>Sarcinula</i> . ( <i>Sarcinula</i> ).	id.	— <i>Tetia</i> . ( <i>Tethya</i> ).	id.	— <i>Escifocrinita</i> . ( <i>Scyphocrinites</i> ).	id.
— <i>Columnaria</i> . ( <i>Columnaria</i> ).	477	— <i>Geodia</i> . ( <i>Geodia</i> ).	id.	— <i>Rodoocrinita</i> . ( <i>Rhodocrinites</i> ).	id.
— <i>Cariofilia</i> . ( <i>Cariophyllia</i> ).	id.	— <i>Alcion</i> . ( <i>Alcyon</i> ).	id.	— ( <i>Gilbertocrinites</i> ).	id.
— <i>Turbinolia</i> . ( <i>Turbinolia</i> ).	478	— ( <i>Tragos</i> ).	499	— <i>Cupresocrinita</i> . ( <i>Cupressocrinites</i> ).	id.
— <i>Ciclolita</i> . ( <i>Cyclolites</i> ).	id.	— <i>Quenendopora</i> . ( <i>Chenendopora</i> ).	id.	— <i>Eucaliptocrinita</i> . ( <i>Eucaliptocrinites</i> ).	id.
— <i>Fungia</i> . ( <i>Fungia</i> ).	id.	— ( <i>Lymnorea</i> ).	id.	— <i>Marsupita</i> . ( <i>Marsupites</i> ).	id.
— <i>Pavonia</i> . ( <i>Pavonia</i> ).	id.	— <i>Mirmecio</i> . ( <i>Myrmecium</i> ).	id.	— <i>Umbelularia</i> . ( <i>Umbellularia</i> ).	id.
— <i>Agaricia</i> . ( <i>Agaricia</i> ).	id.	— <i>Eudea</i> . ( <i>Eudea</i> ).	id.	INFUSORIOS. QUINTA CLASE.	510
— <i>Meandrina</i> . ( <i>Meandrina</i> ).	479	— <i>Sifonia</i> . ( <i>Siphonia</i> ).	id.	Primer Orden. INFUSORIOS DESNUDOS.	515
— <i>Monticularia</i> . ( <i>Monticularia</i> ).	id.	— ( <i>Ierea</i> ).	500	Primera Sección.	id.
— <i>Equinopora</i> . ( <i>Echinopora</i> ).	480	— <i>Haliroo</i> . ( <i>Hallirhoa</i> ).	id.	Géneros. <i>Monade</i> . ( <i>Monas</i> ).	id.
— <i>Explanaria</i> . ( <i>Explanaria</i> ).	id.	— ( <i>Hippalimus</i> ).	id.	— <i>Volvoce</i> . ( <i>Volvox</i> ).	id.
— <i>Astrea</i> . ( <i>Astrea</i> ).	id.	— ( <i>Cæloptychium</i> ).	id.	— <i>Proteo</i> . ( <i>Proteus</i> ).	516
— <i>Ciatofillo</i> . ( <i>Cyatophyllum</i> ).	481	— <i>Cnemidio</i> . ( <i>Cnemidium</i> ).	id.	— <i>Enguélide</i> . ( <i>Enchelis</i> ).	id.
— <i>Brancastraea</i> . ( <i>Brancastraea</i> ).	482	IV Orden. PÓLIPOS TUBÍFEROS.	501	— <i>Vibrion</i> . ( <i>Vibrio</i> ).	id.
— <i>Porita</i> . ( <i>Porites</i> ).	id.	Géneros. <i>Antelia</i> . ( <i>Anthelia</i> ).	502	II Sección.	517
— <i>Pocilopora</i> . ( <i>Pocilopora</i> ).	id.	— ( <i>Clavularia</i> ).	id.	Géneros. <i>Gonio</i> . ( <i>Gonium</i> ).	id.
— <i>Madrepora</i> . ( <i>Madrepora</i> ).	483	— <i>Simpodio</i> . ( <i>Symphodium</i> ).	id.	— <i>Ciclidio</i> . ( <i>Cyclidium</i> ).	id.
— <i>Seriatopora</i> . ( <i>Seriatopora</i> ).	id.	— <i>Jenia</i> . ( <i>Xenia</i> ).	id.	— <i>Paramecio</i> . ( <i>Paramecium</i> ).	518
— <i>Oculina</i> . ( <i>Oculina</i> ).	id.	— <i>Ammotea</i> . ( <i>Ammotea</i> ).	id.	— <i>Colpoda</i> . ( <i>Holpoda</i> ).	id.
VI Sección. Políperos corticíferos.	id.	— <i>Lobularia</i> . ( <i>Lobularia</i> ).	id.	— ( <i>Trachelius</i> ).	id.
Géneros. <i>Coral</i> . ( <i>Corallium</i> ).	485	V Orden. PÓLIPOS FLOTANTES.	504	— ( <i>Glaucoma</i> ).	id.
— <i>Melita</i> . ( <i>Melitea</i> ).	id.	Géneros. <i>Veretilo</i> . ( <i>Veretillum</i> ).	505	— ( <i>Ophryocerca</i> ).	519
— <i>Isis</i> . ( <i>Isis</i> ).	486	— <i>Funiculina</i> . ( <i>Funiculina</i> ).	id.	— ( <i>Loxodes</i> ).	id.
— <i>Antipate</i> . ( <i>Antipathes</i> ).	id.	— <i>Penatula</i> . ( <i>Pennatula</i> ).	id.	— ( <i>Amphileptus</i> ).	id.
— <i>Gorgonia</i> . ( <i>Gorgonia</i> ).	id.	— <i>Renila</i> . ( <i>Renilla</i> ).	id.	— ( <i>Bursaria</i> ).	id.
— <i>Coralina</i> . ( <i>Corallina</i> ).	488	— <i>Virgularia</i> . ( <i>Virgularia</i> ).	id.	II Orden. INFUSORIOS APENDICULADOS.	520
VII Sección. Políperos empastados.	489	— <i>Encrino</i> . ( <i>Encrinus</i> ).	506	Géneros. <i>Tricoda</i> . ( <i>Trichoda</i> ).	id.
Géneros. <i>Pincel</i> . ( <i>Penicillus</i> ).	490	— <i>Fitocrino</i> . ( <i>Phytocrinus</i> ).	507	— <i>Oxitrica</i> . ( <i>Oxitricha</i> ).	521
— <i>Flabelaria</i> . ( <i>Flabellaria</i> ).	id.	— <i>Encrino</i> . ( <i>Encrinites</i> ).	id.	— ( <i>Actinophris</i> ).	id.
— <i>Esponja</i> . ( <i>Spongia</i> ).	id.	— <i>Pentacrinita</i> . ( <i>Pentacrinites</i> ).	id.	— ( <i>Trichodiscus</i> ).	id.
— <i>Aquileyo</i> . ( <i>Achilleum</i> ).	496	— <i>Apiocrinita</i> . ( <i>Apiocrinites</i> ).	id.	— ( <i>Holophrya</i> ).	id.
		— <i>Engeniocrinita</i> . ( <i>Engeniocrinites</i> ).	id.	— ( <i>Uroleptus</i> ).	id.
		— <i>Solanocrinita</i> . ( <i>Solanocrinites</i> ).	508	— ( <i>Ophryoglyna</i> ).	id.
		— <i>Poteroocrinita</i> . ( <i>Poteroocrinites</i> ).	id.	— <i>Querona</i> . ( <i>Kerona</i> ).	522
		— <i>Platicrinita</i> . ( <i>Platicrinites</i> ).	id.	— <i>Cercaria</i> . ( <i>Cercaria</i> ).	id.
				— <i>Furcocerca</i> . ( <i>Furcocerca</i> ).	523

FIN DEL ÍNDICE DEL TOMO VII.

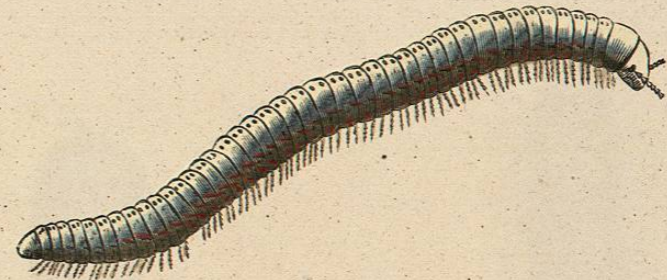
## PLANTILLA

PARA LA COLOCACION DE LAS LAMINAS DEL TOMO VII.

Lámina	I.	Pág.	Lámina	XIX.	Pág.
—	II.	12, 15, 10	—	XX.	267, 250, 340
—	III.	11, 19	—	XXI.	79
—	IV.	52, 56	—	XXII.	194, 193, 196, 197
—	V.	69, 60, 71, 25	—	XXIII.	192, 193, 192
—	VI.	21, 22	—	XXIV.	192, 193, 194, 193
—	VII.	25, 59, 43, 70	—	XXV.	198, 199
—	VIII.	75, 41, 76, 33, 31, 77	—	XXVI.	212, 210, 212
—	IX.	33, 65, 26	—	XXVII.	205, 203, 204
—	X.	100, 91, 141, 104	—	XXVIII.	188, 189
—	XI.	92, 116, 119, 139	—	XXIX.	200, 205
—	XII.	155, 113, 123, 118, 130	—	XXX.	266, 264, 249, 232, 247, 248
—	XIII.	122, 119, 114, 157	—	XXXI.	318, 320, 319
—	XIV.	100, 89, 87, 88, 89	—	XXXII.	241, 328, 321, 242, 243
—	XV.	120, 124, 110	—	XXXIII.	400, 422, 485
—	XVI.	99, 117, 105, 173	—	XXXIV.	420
—	XVII.	159, 88, 151, 149			
—	XVIII.	96, 177, 130, 128, 92			
—		86, 88, 129, 127, 94, 93			

## ERRATAS.

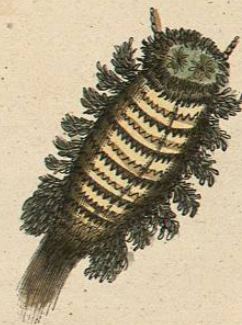
En las láminas 1.<sup>a</sup> y 2.<sup>a</sup> donde dice *Arácnidos* léase *Miriápodos*.  
 En la lámina 10.<sup>a</sup> están cambiados los nombres de las dos figuras que ocupan la parte inferior, debiendo aplicarse el de *Remipédo* á la que tiene el de *Esquila* y vice-versa.



IULO LUCIFUGO.  
(*Iulus lucifugus.*)



ESCUTIGERA DE FIGURA DE ARAÑA,  
O ESCOLOPENDRA DE VEINTIOCHO PATAS.  
(*Scutigera araneoides.*)



POLIXENO DE COLA DE LIEBRE,  
O ESCOLOPENDRA DE PINCEL.  
(*Pollyxenus lagurus.*)

PLANTILLA  
PARA LA COLOCACION DE LAS LAMINAS DEL TOMO VII

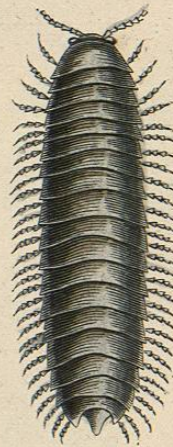
Lamina	Figura	Titulo
XXIX	1	...
XXX	2	...
XXXI	3	...
XXXII	4	...
XXXIII	5	...
XXXIV	6	...
XXXV	7	...
XXXVI	8	...
XXXVII	9	...
XXXVIII	10	...
XXXIX	11	...
XL	12	...
XLI	13	...
XLII	14	...
XLIII	15	...
XLIV	16	...
XLV	17	...
XLVI	18	...
XLVII	19	...
XLVIII	20	...
XLIX	21	...
L	22	...
LI	23	...
LII	24	...
LIII	25	...
LIV	26	...
LV	27	...
LVI	28	...
LVII	29	...
LVIII	30	...
LIX	31	...
LX	32	...
LXI	33	...
LXII	34	...
LXIII	35	...
LXIV	36	...
LXV	37	...
LXVI	38	...
LXVII	39	...
LXVIII	40	...
LXIX	41	...
LXX	42	...
LXXI	43	...
LXXII	44	...
LXXIII	45	...
LXXIV	46	...
LXXV	47	...
LXXVI	48	...
LXXVII	49	...
LXXVIII	50	...
LXXIX	51	...
LXXX	52	...
LXXXI	53	...
LXXXII	54	...
LXXXIII	55	...
LXXXIV	56	...
LXXXV	57	...
LXXXVI	58	...
LXXXVII	59	...
LXXXVIII	60	...
LXXXIX	61	...
LXXXX	62	...
LXXXXI	63	...
LXXXXII	64	...
LXXXXIII	65	...
LXXXXIV	66	...
LXXXXV	67	...
LXXXXVI	68	...
LXXXXVII	69	...
LXXXXVIII	70	...
LXXXXIX	71	...
LXXXXX	72	...
LXXXXXI	73	...
LXXXXXII	74	...
LXXXXXIII	75	...
LXXXXXIV	76	...
LXXXXXV	77	...
LXXXXXVI	78	...
LXXXXXVII	79	...
LXXXXXVIII	80	...
LXXXXXIX	81	...
LXXXXXX	82	...
LXXXXXXI	83	...
LXXXXXXII	84	...
LXXXXXXIII	85	...
LXXXXXXIV	86	...
LXXXXXXV	87	...
LXXXXXXVI	88	...
LXXXXXXVII	89	...
LXXXXXXVIII	90	...
LXXXXXXIX	91	...
LXXXXXXX	92	...
LXXXXXXXI	93	...
LXXXXXXXII	94	...
LXXXXXXXIII	95	...
LXXXXXXXIV	96	...
LXXXXXXXV	97	...
LXXXXXXXVI	98	...
LXXXXXXXVII	99	...
LXXXXXXXVIII	100	...

ERRATAS

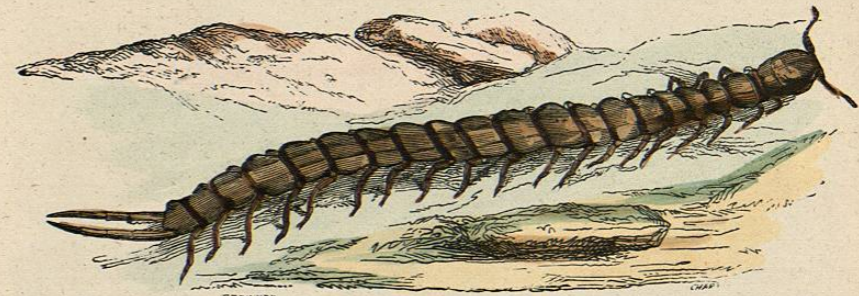
En la lamina I y 2, donde dice: *Araneus* debe decirse *Aranea*.  
 En la lamina 10, donde dice: *Aranea* debe decirse *Araneus*.  
 En la lamina 11, donde dice: *Aranea* debe decirse *Araneus*.  
 En la lamina 12, donde dice: *Aranea* debe decirse *Araneus*.  
 En la lamina 13, donde dice: *Aranea* debe decirse *Araneus*.  
 En la lamina 14, donde dice: *Aranea* debe decirse *Araneus*.  
 En la lamina 15, donde dice: *Aranea* debe decirse *Araneus*.  
 En la lamina 16, donde dice: *Aranea* debe decirse *Araneus*.  
 En la lamina 17, donde dice: *Aranea* debe decirse *Araneus*.  
 En la lamina 18, donde dice: *Aranea* debe decirse *Araneus*.  
 En la lamina 19, donde dice: *Aranea* debe decirse *Araneus*.  
 En la lamina 20, donde dice: *Aranea* debe decirse *Araneus*.  
 En la lamina 21, donde dice: *Aranea* debe decirse *Araneus*.  
 En la lamina 22, donde dice: *Aranea* debe decirse *Araneus*.  
 En la lamina 23, donde dice: *Aranea* debe decirse *Araneus*.  
 En la lamina 24, donde dice: *Aranea* debe decirse *Araneus*.  
 En la lamina 25, donde dice: *Aranea* debe decirse *Araneus*.  
 En la lamina 26, donde dice: *Aranea* debe decirse *Araneus*.  
 En la lamina 27, donde dice: *Aranea* debe decirse *Araneus*.  
 En la lamina 28, donde dice: *Aranea* debe decirse *Araneus*.  
 En la lamina 29, donde dice: *Aranea* debe decirse *Araneus*.  
 En la lamina 30, donde dice: *Aranea* debe decirse *Araneus*.  
 En la lamina 31, donde dice: *Aranea* debe decirse *Araneus*.  
 En la lamina 32, donde dice: *Aranea* debe decirse *Araneus*.  
 En la lamina 33, donde dice: *Aranea* debe decirse *Araneus*.  
 En la lamina 34, donde dice: *Aranea* debe decirse *Araneus*.  
 En la lamina 35, donde dice: *Aranea* debe decirse *Araneus*.  
 En la lamina 36, donde dice: *Aranea* debe decirse *Araneus*.  
 En la lamina 37, donde dice: *Aranea* debe decirse *Araneus*.  
 En la lamina 38, donde dice: *Aranea* debe decirse *Araneus*.  
 En la lamina 39, donde dice: *Aranea* debe decirse *Araneus*.  
 En la lamina 40, donde dice: *Aranea* debe decirse *Araneus*.  
 En la lamina 41, donde dice: *Aranea* debe decirse *Araneus*.  
 En la lamina 42, donde dice: *Aranea* debe decirse *Araneus*.  
 En la lamina 43, donde dice: *Aranea* debe decirse *Araneus*.  
 En la lamina 44, donde dice: *Aranea* debe decirse *Araneus*.  
 En la lamina 45, donde dice: *Aranea* debe decirse *Araneus*.  
 En la lamina 46, donde dice: *Aranea* debe decirse *Araneus*.  
 En la lamina 47, donde dice: *Aranea* debe decirse *Araneus*.  
 En la lamina 48, donde dice: *Aranea* debe decirse *Araneus*.  
 En la lamina 49, donde dice: *Aranea* debe decirse *Araneus*.  
 En la lamina 50, donde dice: *Aranea* debe decirse *Araneus*.  
 En la lamina 51, donde dice: *Aranea* debe decirse *Araneus*.  
 En la lamina 52, donde dice: *Aranea* debe decirse *Araneus*.  
 En la lamina 53, donde dice: *Aranea* debe decirse *Araneus*.  
 En la lamina 54, donde dice: *Aranea* debe decirse *Araneus*.  
 En la lamina 55, donde dice: *Aranea* debe decirse *Araneus*.  
 En la lamina 56, donde dice: *Aranea* debe decirse *Araneus*.  
 En la lamina 57, donde dice: *Aranea* debe decirse *Araneus*.  
 En la lamina 58, donde dice: *Aranea* debe decirse *Araneus*.  
 En la lamina 59, donde dice: *Aranea* debe decirse *Araneus*.  
 En la lamina 60, donde dice: *Aranea* debe decirse *Araneus*.  
 En la lamina 61, donde dice: *Aranea* debe decirse *Araneus*.  
 En la lamina 62, donde dice: *Aranea* debe decirse *Araneus*.  
 En la lamina 63, donde dice: *Aranea* debe decirse *Araneus*.  
 En la lamina 64, donde dice: *Aranea* debe decirse *Araneus*.  
 En la lamina 65, donde dice: *Aranea* debe decirse *Araneus*.  
 En la lamina 66, donde dice: *Aranea* debe decirse *Araneus*.  
 En la lamina 67, donde dice: *Aranea* debe decirse *Araneus*.  
 En la lamina 68, donde dice: *Aranea* debe decirse *Araneus*.  
 En la lamina 69, donde dice: *Aranea* debe decirse *Araneus*.  
 En la lamina 70, donde dice: *Aranea* debe decirse *Araneus*.  
 En la lamina 71, donde dice: *Aranea* debe decirse *Araneus*.  
 En la lamina 72, donde dice: *Aranea* debe decirse *Araneus*.  
 En la lamina 73, donde dice: *Aranea* debe decirse *Araneus*.  
 En la lamina 74, donde dice: *Aranea* debe decirse *Araneus*.  
 En la lamina 75, donde dice: *Aranea* debe decirse *Araneus*.  
 En la lamina 76, donde dice: *Aranea* debe decirse *Araneus*.  
 En la lamina 77, donde dice: *Aranea* debe decirse *Araneus*.  
 En la lamina 78, donde dice: *Aranea* debe decirse *Araneus*.  
 En la lamina 79, donde dice: *Aranea* debe decirse *Araneus*.  
 En la lamina 80, donde dice: *Aranea* debe decirse *Araneus*.  
 En la lamina 81, donde dice: *Aranea* debe decirse *Araneus*.  
 En la lamina 82, donde dice: *Aranea* debe decirse *Araneus*.  
 En la lamina 83, donde dice: *Aranea* debe decirse *Araneus*.  
 En la lamina 84, donde dice: *Aranea* debe decirse *Araneus*.  
 En la lamina 85, donde dice: *Aranea* debe decirse *Araneus*.  
 En la lamina 86, donde dice: *Aranea* debe decirse *Araneus*.  
 En la lamina 87, donde dice: *Aranea* debe decirse *Araneus*.  
 En la lamina 88, donde dice: *Aranea* debe decirse *Araneus*.  
 En la lamina 89, donde dice: *Aranea* debe decirse *Araneus*.  
 En la lamina 90, donde dice: *Aranea* debe decirse *Araneus*.  
 En la lamina 91, donde dice: *Aranea* debe decirse *Araneus*.  
 En la lamina 92, donde dice: *Aranea* debe decirse *Araneus*.  
 En la lamina 93, donde dice: *Aranea* debe decirse *Araneus*.  
 En la lamina 94, donde dice: *Aranea* debe decirse *Araneus*.  
 En la lamina 95, donde dice: *Aranea* debe decirse *Araneus*.  
 En la lamina 96, donde dice: *Aranea* debe decirse *Araneus*.  
 En la lamina 97, donde dice: *Aranea* debe decirse *Araneus*.  
 En la lamina 98, donde dice: *Aranea* debe decirse *Araneus*.  
 En la lamina 99, donde dice: *Aranea* debe decirse *Araneus*.  
 En la lamina 100, donde dice: *Aranea* debe decirse *Araneus*.



GLOMERIDE MARGINADA.  
(*Glomeris marginata*.)



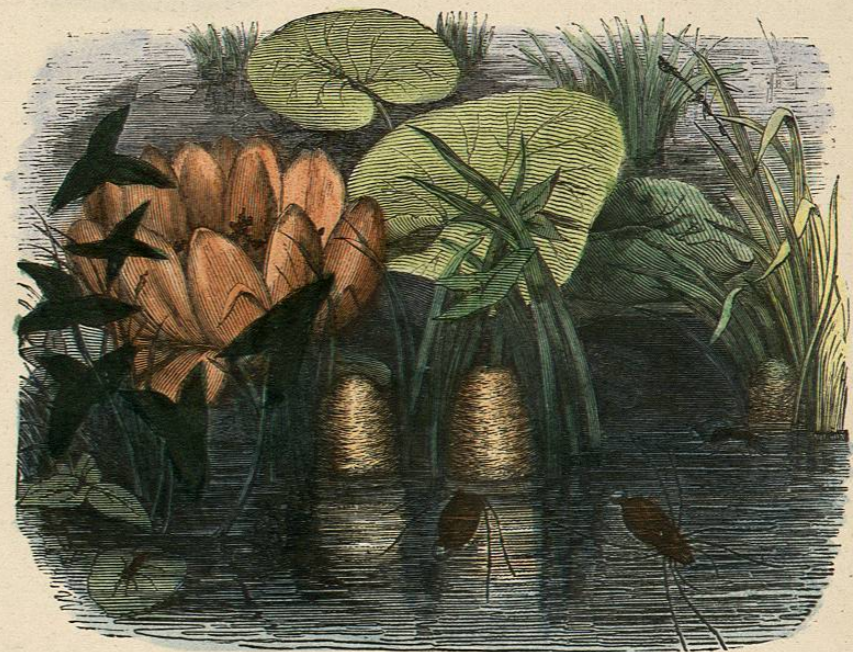
POLIDESMO DE VIRGINIA.  
(*Polydesmus Virginiensis*.)



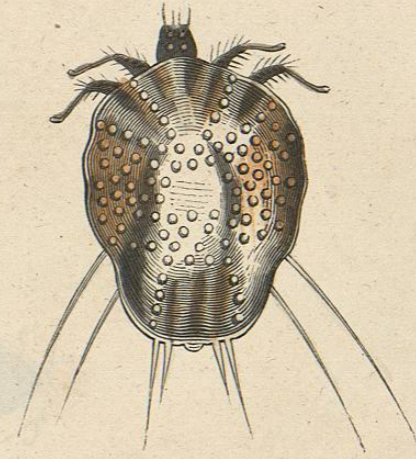
ESCOLOPENDRA ELECTRICA.  
(*Geophilus electricus*.)



EPEIRA DIADEMA.  
(*Epeira diadema.*)



ARGIRONETA O ARAÑA ACUATICA.  
(*Argyroneta aquatica.*)



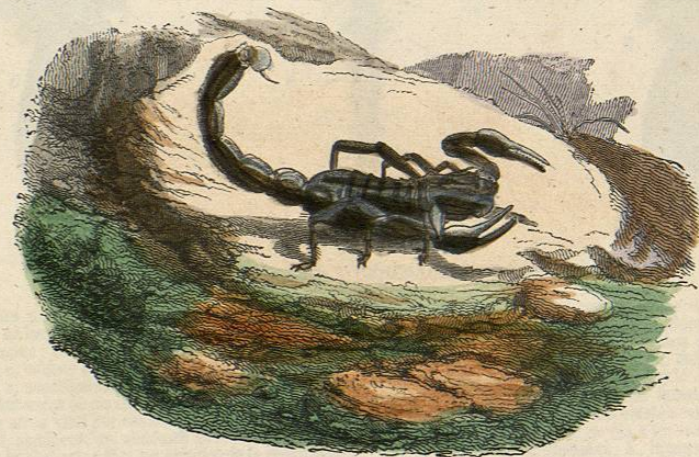
SARCOPTO O ACARO DE LA SARNA DEL HOMBRE.  
(*Sarcoptes hominis.*)



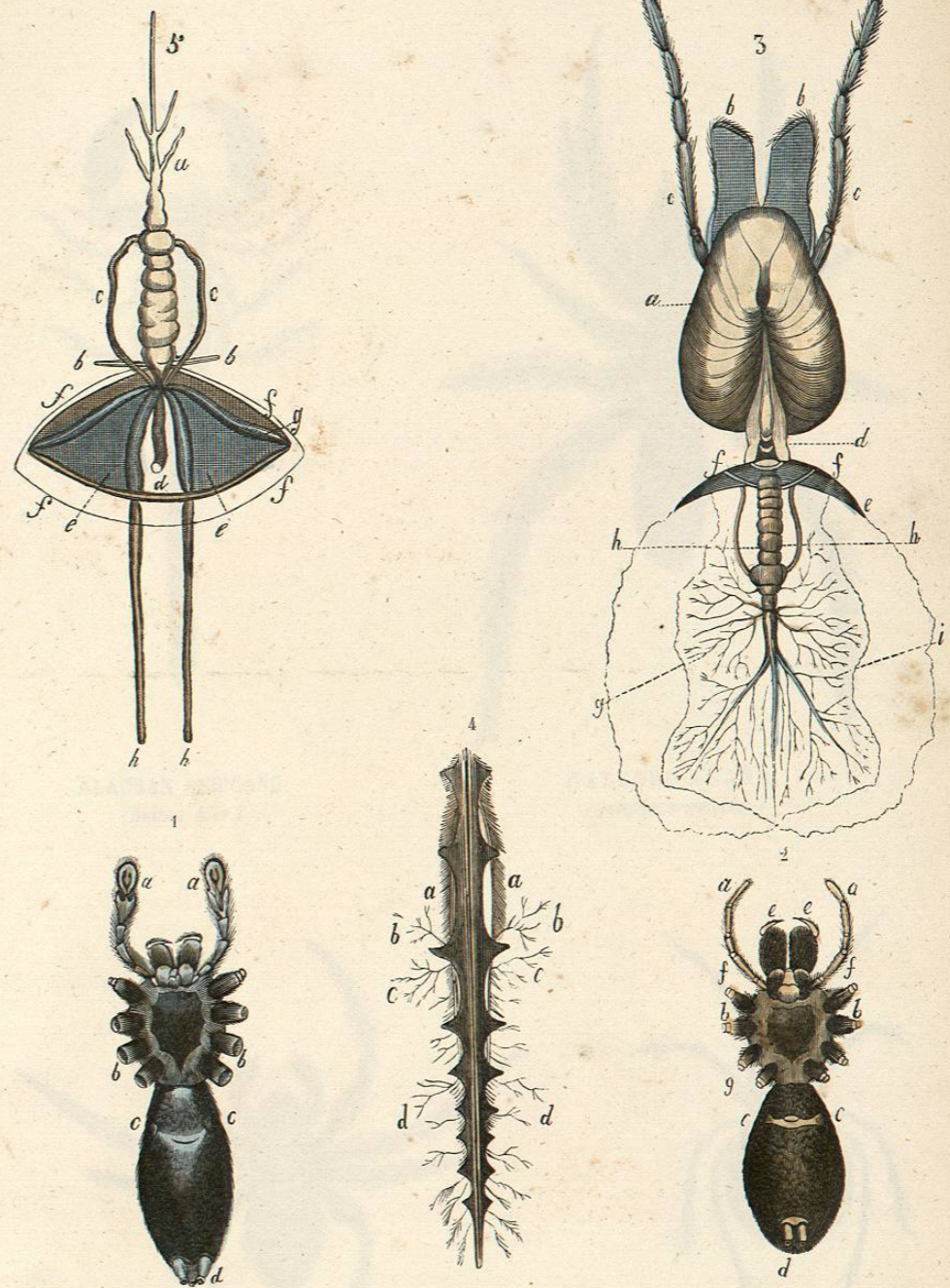
FALSO ALACRAN DE EUROPA O ALACRAN ARAÑA.  
(*Chelifer cancroides.*)



ARADOR DEL QUESO.  
(*Acarus farinæ.*)



ALACRAN DE EUROPA.  
(*Scorpio Europæus.*)



CIRCULACION, RESPIRACION Y GENERACION DE LOS ARÁCNIDOS.

1. Araña doméstica macho, sin patas y vista por debajo: *a, a*, palpos; *b, b*, ancas de los cuatro pares de patas; *c*, orificio de los órganos de la respiración; *d*, hileras.—2. Araña doméstica hembra: *a*, palpos; *b, b*, ancas; *c*, orificio de los órganos de la respiración y generación; *d*, hileras; *e*, mandíbulas ó forcípulas; *f*, primer artejo de los palpos que hace las veces de maxilas; *g*, labio inferior.—3. Anatomía de la *Clubiona atrox* vista por encima: *a*, cefalotórax; *b*, mandíbulas; *c*, palpos; *d*, pedúnculo del abdomen atravesado por el esófago; *e*, placa sobre la cual están fijos los órganos de la respiración; *f*, ligamento de esta placa; *g*, corazón en medio del cuerpo grasiento; *h, h*, vasos que salen del corazón y van al orificio de los órganos respiratorios; *i*, cuerpo grasiento.—4. Corazón visto por separado: *a*, vasos laterales que se extienden de una parte á otra del corazón y presentan ramificaciones *b, c, d*.—5. Detalles de anatomía de la misma especie: *a*, corazón; *b*, ligamento de dicho órgano; *c*, vasos del mismo; *d*, porción del canal intestinal; *e*, lugar que ocupan los pulmones; *f*, membrana semicircular situada debajo de los pulmones; *g*, músculo que se fija á los lados de dicha membrana, y sirve para mover el abdomen; *h, h*, ligamento que tiene el mismo uso y se extiende hasta el extremo del cuerpo.