

PLANTILLA

PARA LA COLOCACION DE LAS LAMINAS DEL TOMO IV.

Lámina	CLXXXVI.	Pág. 87, 110, 115, 122
—	CLXXXVII.	73, 89
—	CLXXXVIII.	114, 123
—	CLXXXIX.	3
—	CXC.	75
—	CXCI.	88, 101, 124
—	CXCII.	97, 100, 123
—	CXCIII.	78, 80
—	CXCIV.	80, 98, 99
—	CXCV.	88, 97, 98, 99
—	CXCVI.	93, 94, 102, 108, 109, 124
—	CXCVII.	89
—	CXCVIII.	124
—	CXCIX.	152
—	CC.	147, 149
—	CCI.	73, 75, 93, 105, 110, 124
—	CCII.	80, 100, 101, 123, 124
—	CCIII.	512
—	CCIV.	102, 104, 105
—	CCV.	262
—	CCVI.	102, 104
—	CCVII.	103, 106, 108
—	CCVIII.	110, 116, 125
—	CCIX.	106, 108, 109, 110
—	CCX.	109, 114, 116
—	CCXI.	124, 125
—	CCXII.	339, 347, 388, 385, 389
—	CCXIII.	123, 592
—	CCXIV.	497, 567
—	CCXV.	244, 132, 263, 304
—	CCXVI.	581
—	CCXVII.	232, 160, 162, 132
—	CCXVIII.	239, 148
—	CCXIX.	304, 525
—	CCXX.	512, 598, 582
—	CCXXI.	420
—	CCXXII.	148

Lámina	CCXXIII.	Pág. 232, 175
—	CCXXIV.	241, 313, 335
—	CCXXV.	200, 262
—	CCXXVI.	339, 191
—	CCXXVII.	201, 296
—	CCXXVIII.	191, 184
—	CCXXIX.	161, 186
—	CCXXX.	431, 502
—	CCXXXI.	182, 187, 259
—	CCXXXII.	255, 333, 191
—	CCXXXIII.	271, 388
—	CCXXXIV.	179, 220
—	CCXXXV.	265, 290
—	CCXXXVI.	316, 488, 221
—	CCXXXVII.	291, 319
—	CCXXXVIII.	253, 358
—	CCXXXIX.	269, 266
—	CCXL.	614
—	CCXLI.	639
—	CCXLII.	637
—	CCXLIII.	432
—	CCXLIV.	453
—	CCXLV.	643
—	CCXLVI.	636
—	CCXLVII.	635
—	CCXLVIII.	638, 418
—	CCXLIX.	327
—	CCL.	503
—	CCLI.	449
—	CCLII.	529, 530
—	CCLIII.	386, 598
—	CCLIV.	600, 67
—	CCLV.	596, 589
—	CCLVI.	576, 575
—	CCLVII.	640
—	CCLVIII.	634
—	CCLIX.	487
—	CCLX.	641

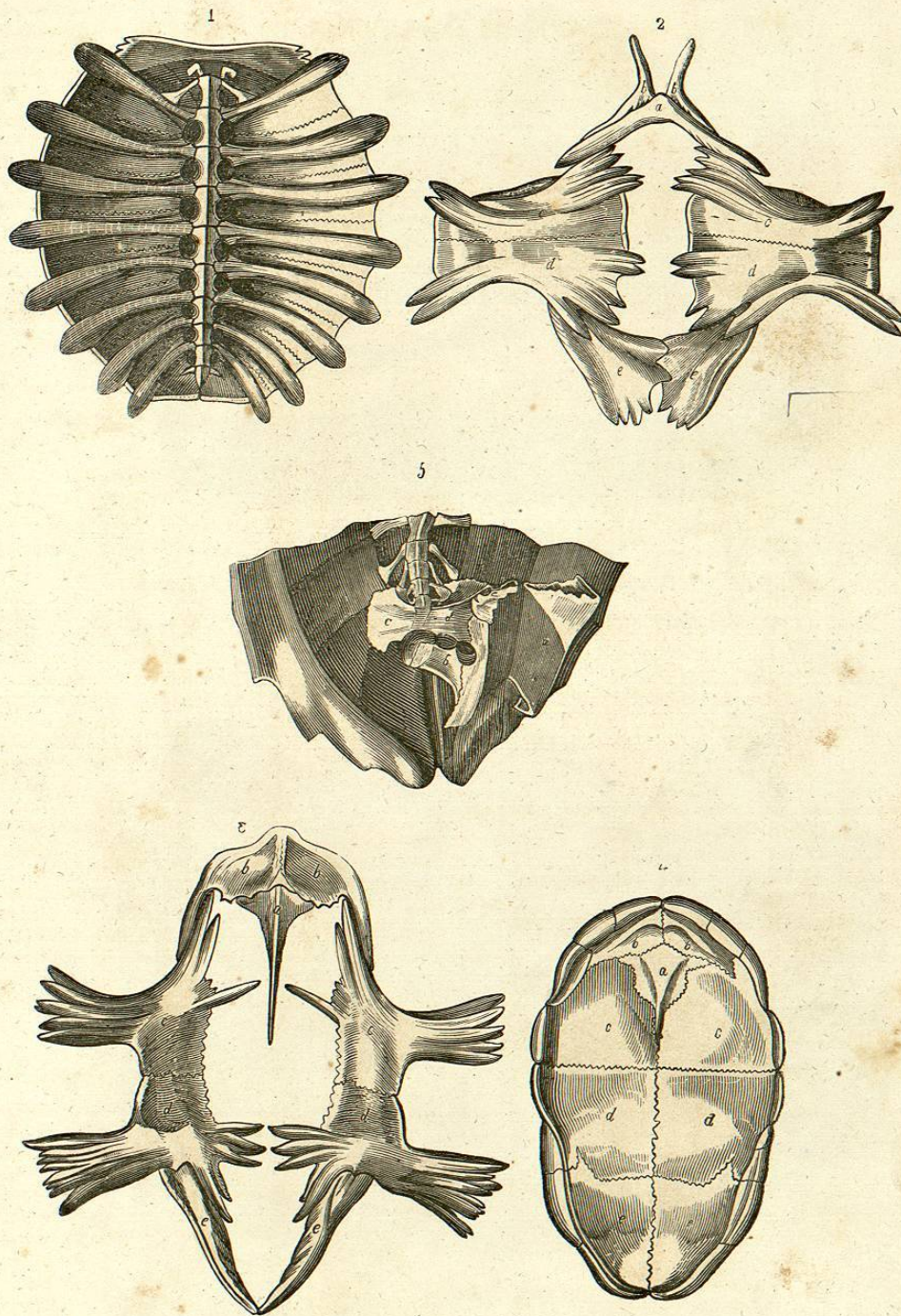
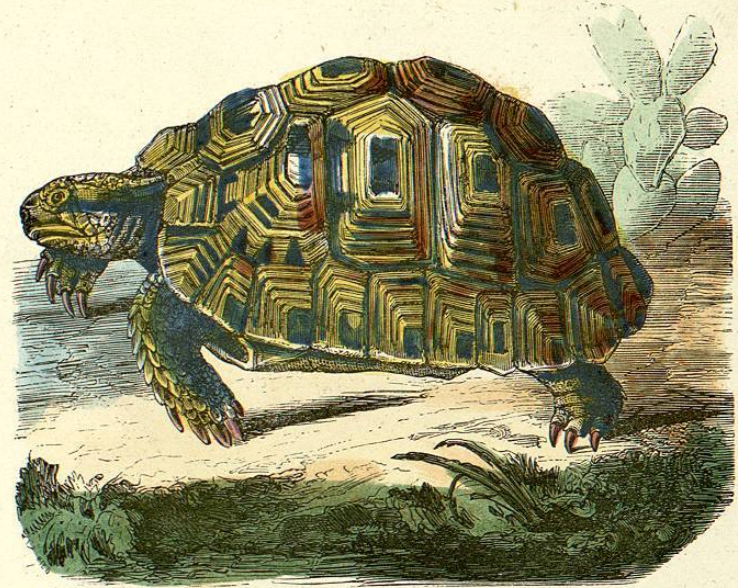
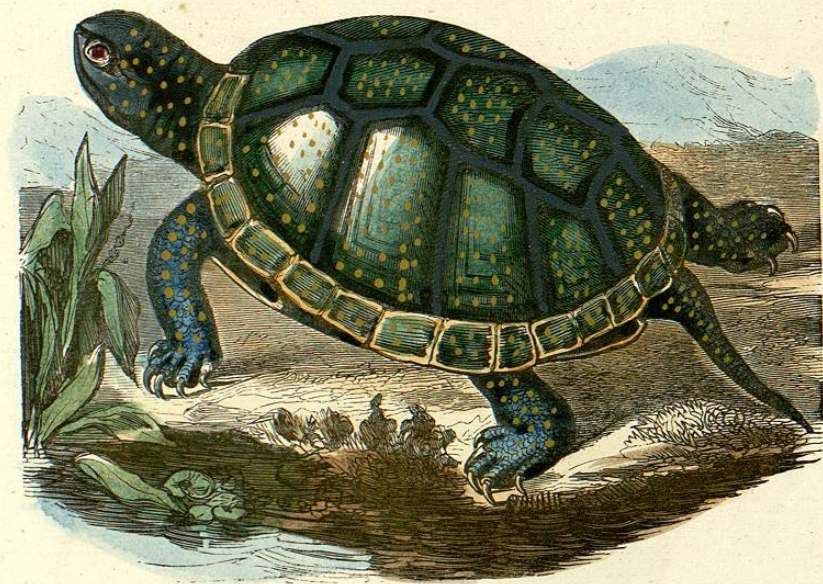


Fig. 1.º Carapacho de Trionyx ó Cryptopus.—Fig. 2.º Esternon del mismo.—Fig. 3.º Esternon de Chelonia.—Fig. 4.º Esternon de Cistudo.—Fig. 5.º Parte posterior de un carapacho de Chelys con la pelvis en su sitio correspondiente para que se vea que está soldada con la debida

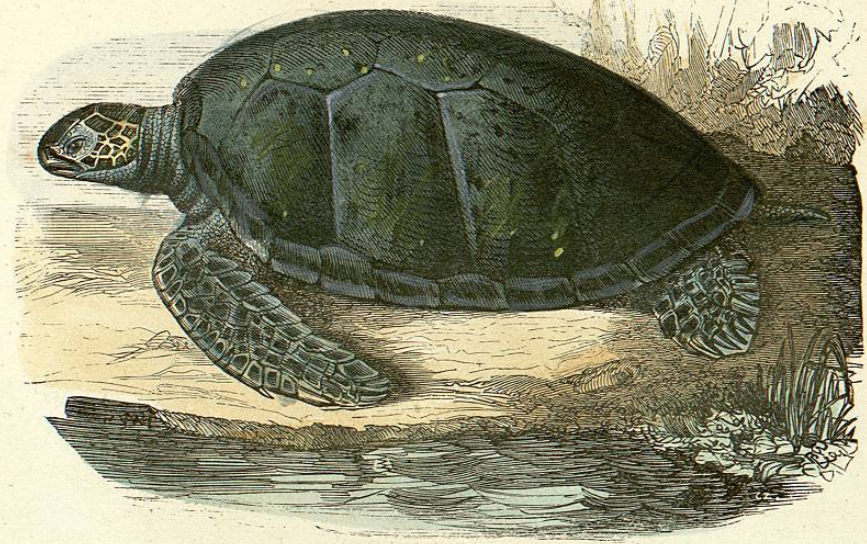
porcion de esternon.—Las letras en las fig. 2.º, 3.º y 4.º representan: a entosternal, bb episternal, cc biosternal, dd hiposternal, ee xisternal, segun la nomenclatura de Mr. Geoffroy.—Las letras en la fig. 5.º significan: a peto, b isquion, c ileon, d pubis, e cavidad femoral.



TESTUDO MAURITANICA.



CISTUDO VULGARIS.



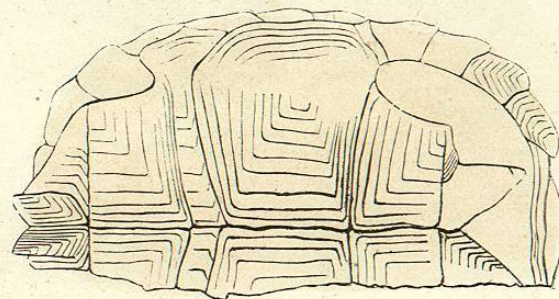
GYMNOPIUS SPINIFERUS.



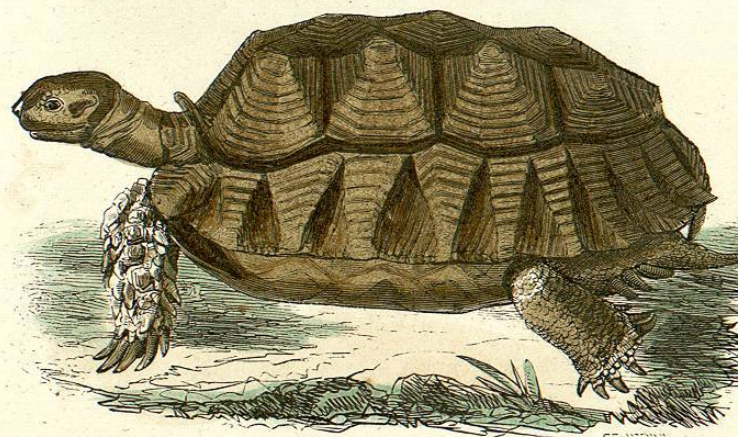
CHELONIA MIDAS.



LUCHA ENTRE UN LEON Y UN PITON.



ESTERNON TRUNCADO DE LA T. SULCATA.



TESTUDO SULCATA.