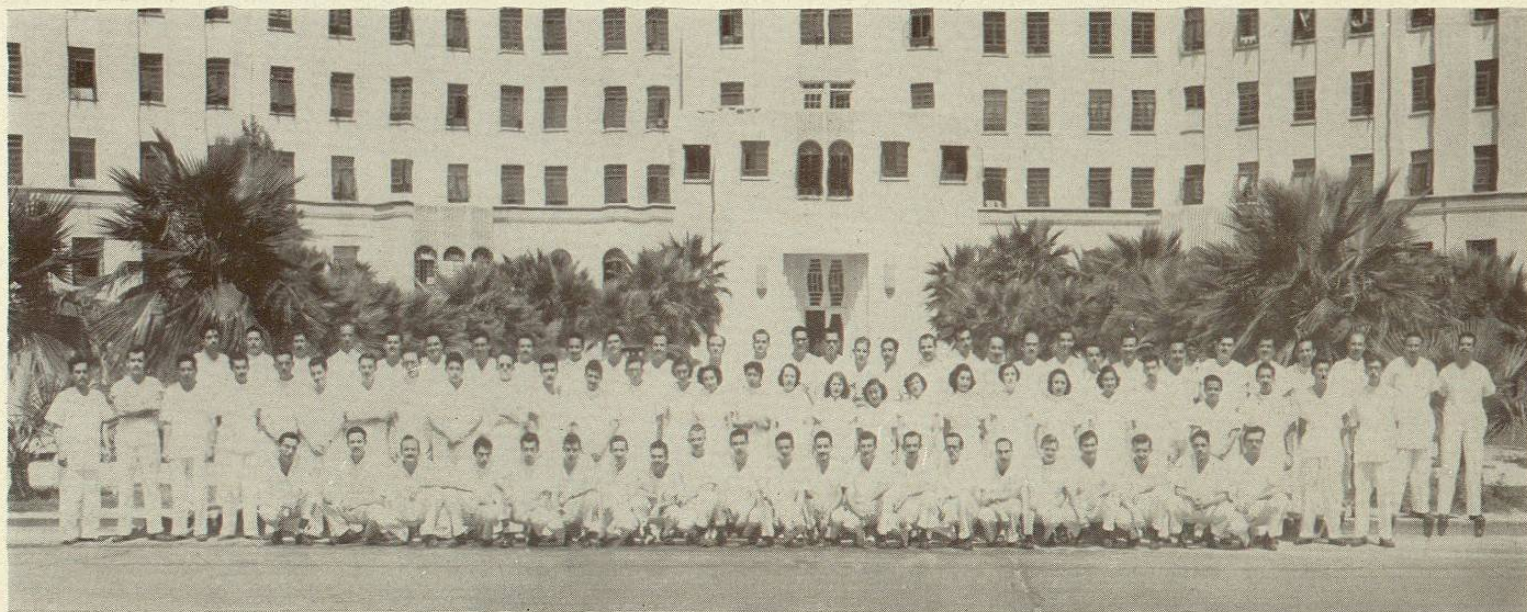
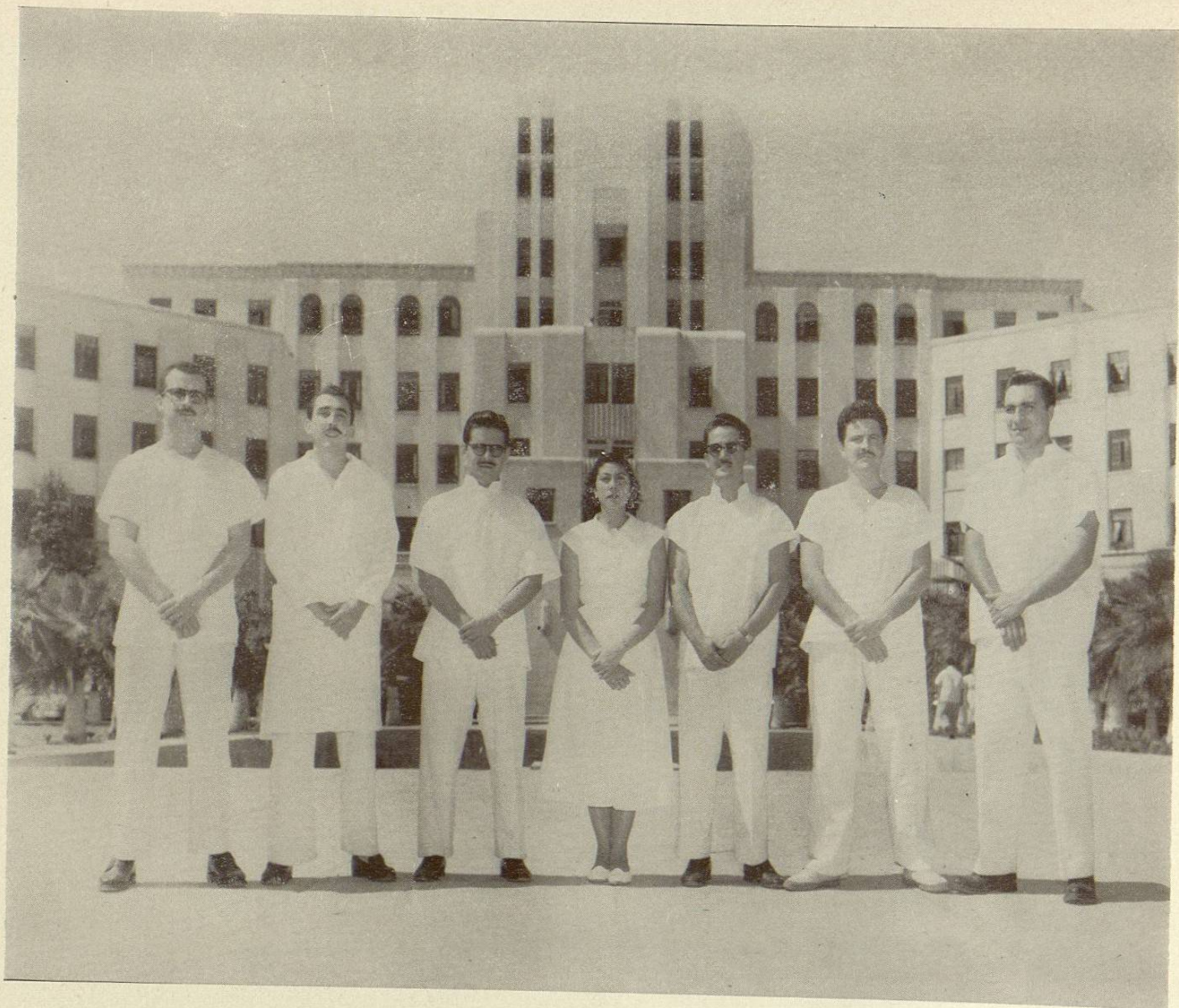




P  
U  
B  
L  
I  
C  
A  
C  
I  
O  
N  
E  
S



*Generación 1945-1951.*



*Médicos Residentes del Hospital Universitario "Dr. José Eleuterio González" 1949-1951*



*El C. Dr. Ignacio Morones Prieto Gobernador Constitucional del Estado de Nuevo León,  
declarando Inaugurada la Sección de Anatomía en el Nuevo Edificio  
el 15 de Marzo de 1952.*



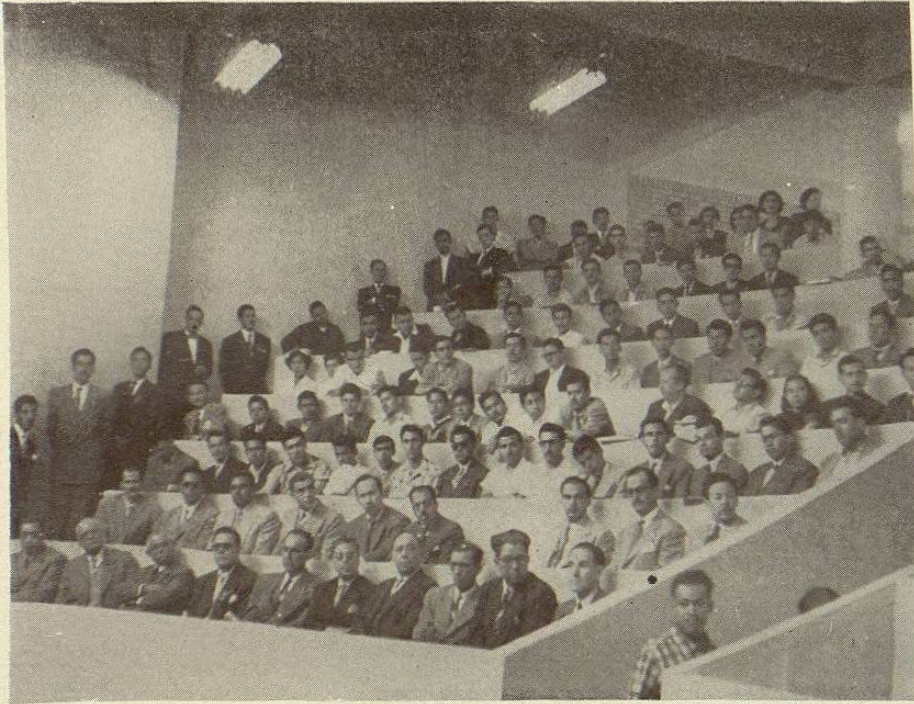
*El C. Rector de la Universidad de Nuevo León Lic. Raúl Rangel Frías,  
hace uso de la palabra en el mismo acto.*



*El Director de la Facultad de Medicina Dr. Serapio Muraira  
dirigiendo la palabra a los asistentes a la Inauguración del Nuevo Edificio*



Biblioteca Central  
Magna Solidaridad



*Fotografía de un grupo de asistentes  
a la ceremonia de Inauguración  
del Nuevo Edificio*

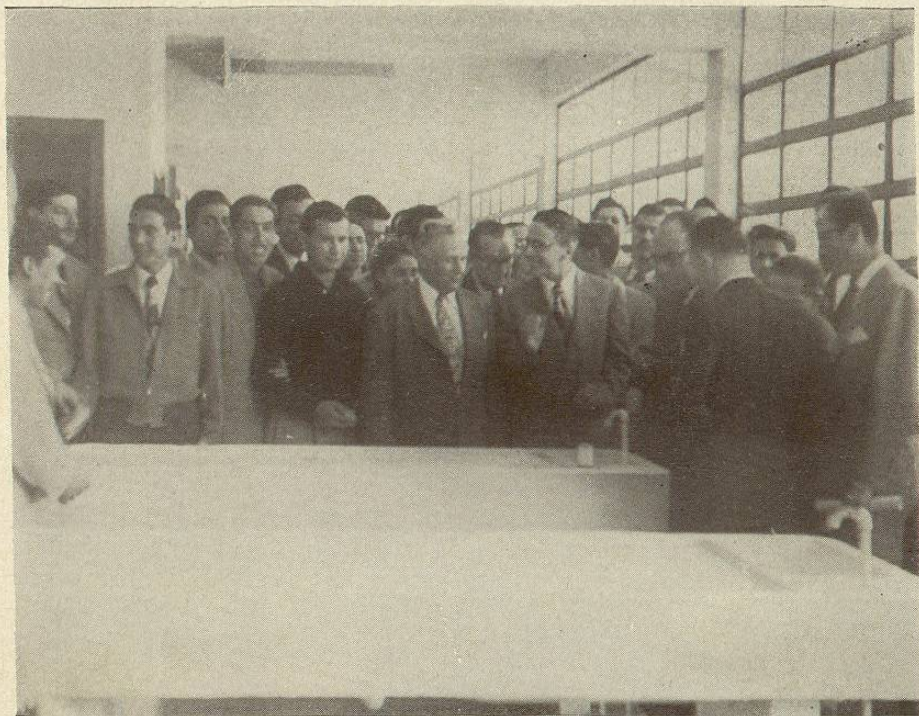


*Los Alumnos de la Facultad entonando  
el Himno de la Facultad de Medicina*

*El C. Gobernador, Altas Autoridades Civiles, Militares y todos los  
invitados a la Ceremonia de Inauguración, visitan  
los distintos Departamentos.*









# "Facultad de Medicina"

## -HIMNO-

Música: Alejandro Luna, V. — Letra: Dr. Martín Torres

*Marchial.*  $\text{♩}$

FIN

## C O R O

Estudiantes, almas de bronce  
que vibráis con el ansia de ser  
y que en aras de luz y verdades  
camináis entre sangre y dolor.

Adelante, siempre adelante  
batallad con coraje y valor  
con la fuerza tremenda y gigante  
que os exige la gloria y honor.

## ESTROFA

Por la Gloria de la Facultad  
adalides de esfuerzo abnegado  
aprestad vuestro brazo y cerebro  
por la Ciencia y la Humanidad

No cejéis en vuestro apostolado  
combatid con destreza al dolor  
que el espíritu médico infunde  
Sempiternas ternura y amor

FIN.

Monterrey, N. L. Julio de 1949.

Faint, illegible text, possibly bleed-through from the reverse side of the page. The text is arranged in several columns and appears to be a list or a series of entries. Some words are difficult to discern but may include "ESTROIA" and "COPRO".

ESTROIA

COPRO

Faint text, possibly bleed-through from the reverse side of the page. The text is arranged in several columns and appears to be a list or a series of entries.

FIN

Faint text, possibly bleed-through from the reverse side of the page.

