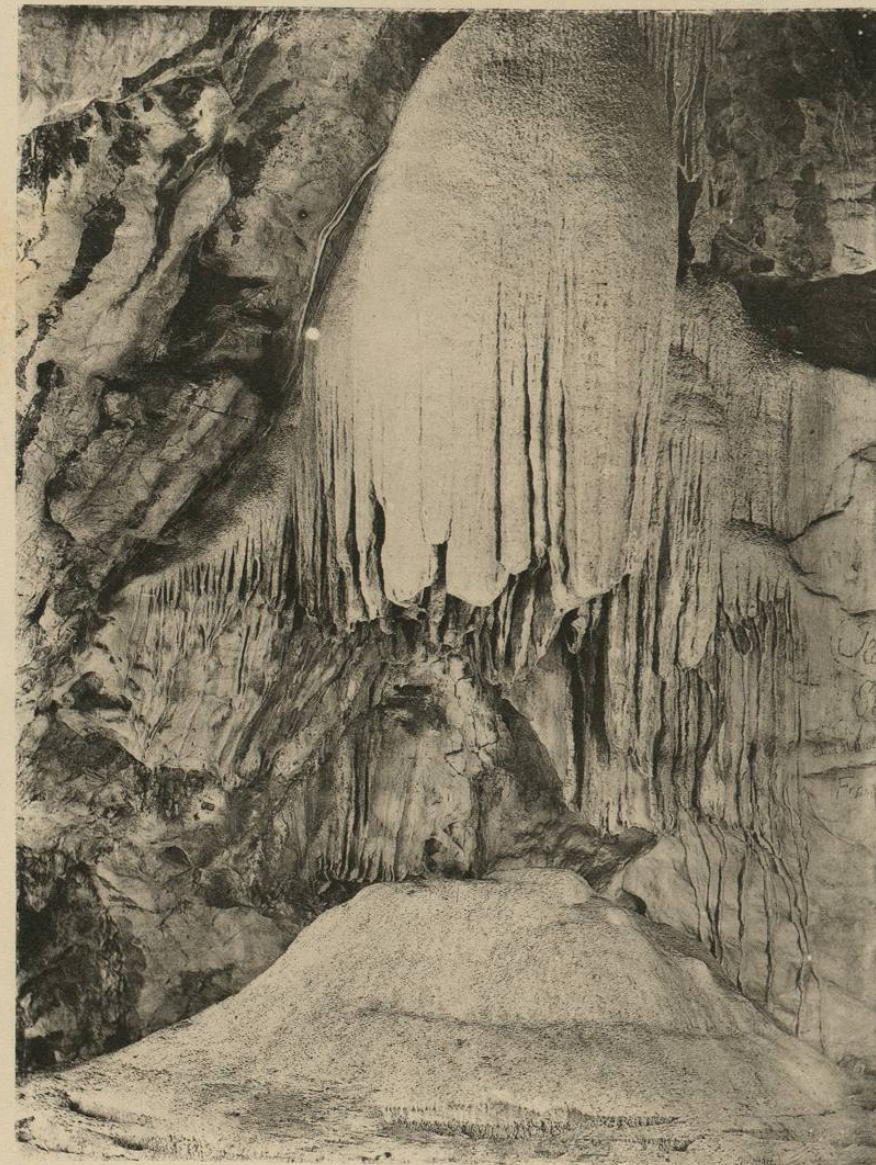


MUSEO DE LA COMISION GEOGRAFICO-EXPLORADORA
(TACUBAYA, D. F.)

Núm. 40



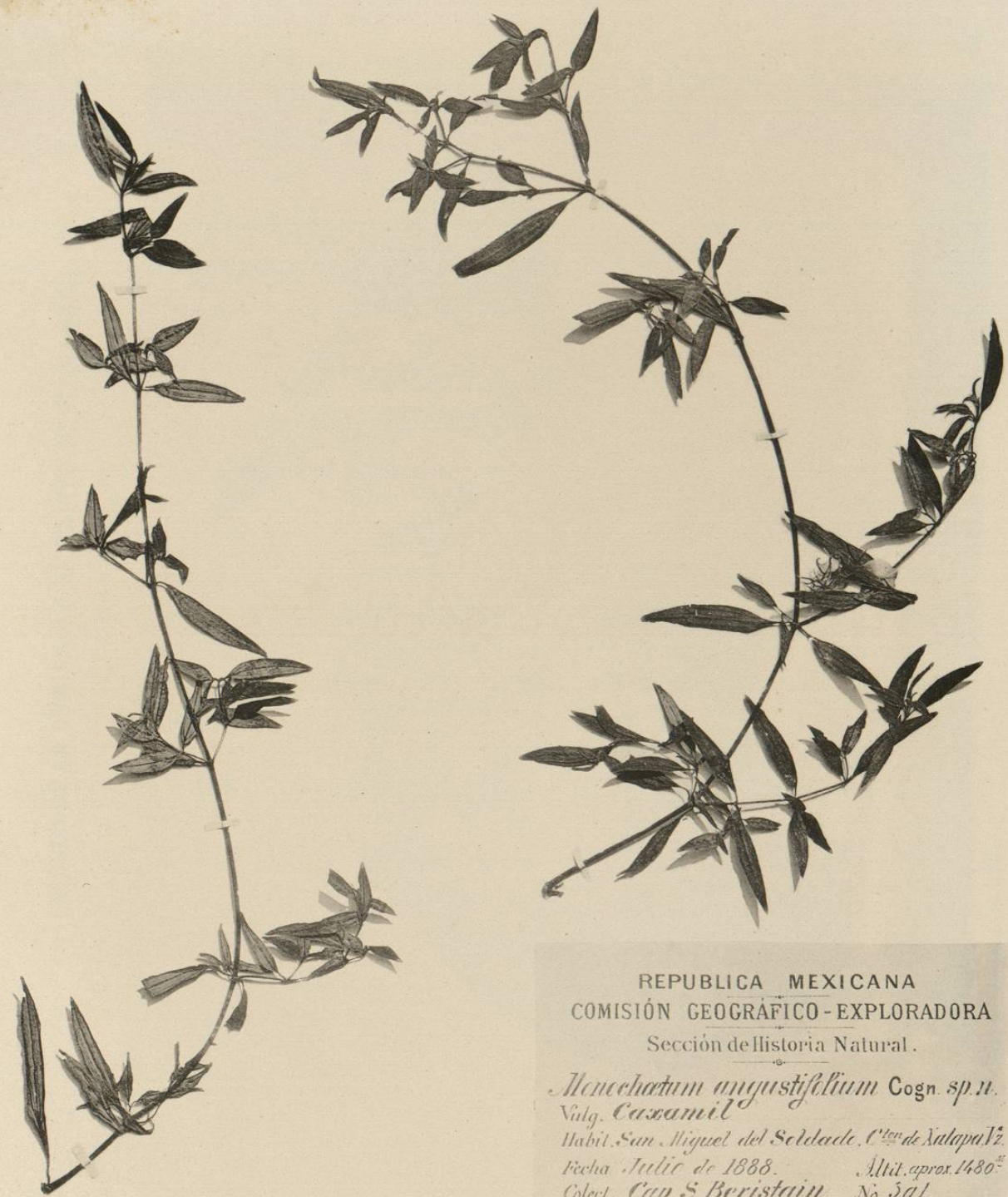
Fotografía de la Comisión Geográfico-Exploradora

Tacubaya, D. F.

GRUTA DE CACAHUAMILPA

EL TRONO

MUSEO DE LA COMISION GEOGRAFICO-EXPLORADORA
(TACUBAYA, D. F.)



REPUBLICA MEXICANA
COMISION GEOGRAFICO-EXPLORADORA
Sección de Historia Natural.

Alencochatum angustifolium Cogn. sp. n.
Vulg. *Caxamitl*
Habit. San Miguel del Soldado, C^{to} de Xalapa V^z.
Fecha Julio de 1888. Alt. aprox. 1430^m.
Colect. Cap. S. Beristain. No. 591.
Usos vulg. No tiene.

Fotografía de la Comisión Geográfico-Exploradora.

Tacubaya, D. F.

MUSEO DE LA COMISION GEOGRAFICO-EXPLORADORA
(TACUBAYA, D. F.)



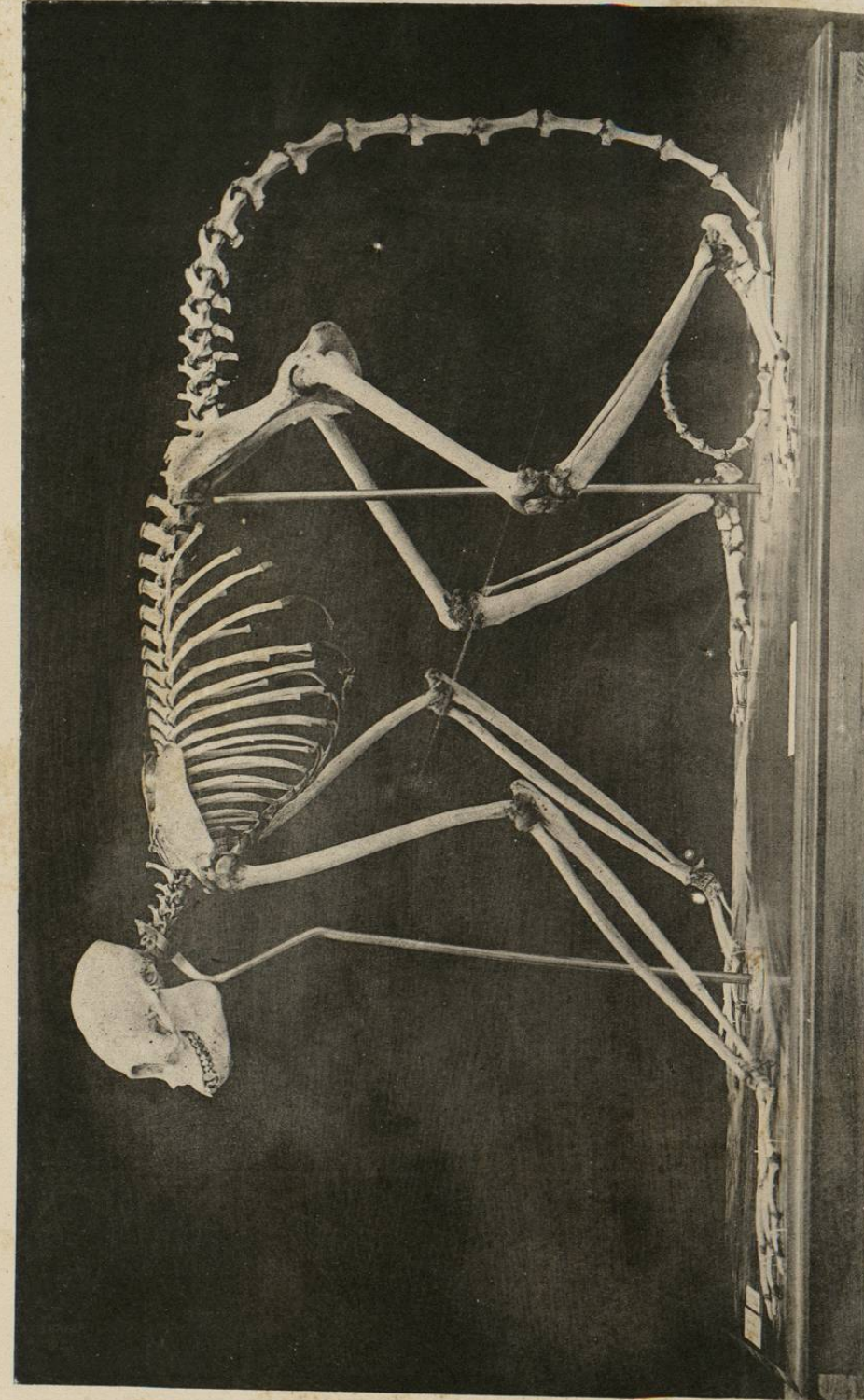
Nº 42

2 : 3

CONEJO DEL VOLCAN
Lepus diazi FERRARI PÉREZ, *sp. nov.*

Photocopia de la Comisión Geográfico-Exploradora.
Tacubaya, D. F.

MUSEO DE LA COMISION GEOGRAFICO-EXPLORADORA
(TACUBAYA, D. F.)



Tenbays, D. F.

Fotografía de la Comisión Geográfico-Exploradora.

ESQUELETO DE MONO
(*Ateles vellerosus*, GRAY)

