

600	Cabras	a 71/2 <sup>r</sup> .	962.40	
100	Ovejas	a 61/2 <sup>r</sup> .	81.20	
439	Crías	a 2 <sup>r</sup> .	108.60	
	Por ropa y muebles de casa		19.00	934.40

El Cabo Juan  
Dámaso de los Santos

1	Sembradío de maíz de 1/2 vara de alto	en	30.00	
1	Cerca de labor	en	29.00	
100	Cabras	a 71/2 <sup>r</sup> .	93.60	
90	Chivos	a 9 <sup>r</sup> .	96.20	
90	Chivas	a 4 <sup>r</sup> .	29.00	
90	Ovejas	a 61/2 <sup>r</sup> .	40.90	
29	Borregos	a 12/2 <sup>r</sup> .	39.06	
29	Borregas	a 4 <sup>r</sup> .	12.40	
300	Crías	a 2 <sup>r</sup> .	79.00	
3	Yeguas	a 6 <sup>p</sup> .	18.00	419.16

Ventura Barrera	2	Burras de vientre	a 8 <sup>p</sup> .	16.00	16.00
-----------------	---	-------------------	--------------------	-------	-------

El Sargento  
Joaquín de los Santos

100	Cabras	a 71/2 <sup>r</sup> .	93.60	
119	Crías	a 2 <sup>r</sup> .	28.60	
1	Yegua aburrada	a 2 <sup>r</sup> .	28.60	
2	Idem de caballo	a 4 <sup>p</sup> .	8.00	136.40

Doña Luisa y Don

José Antonio Tamez	90	Cabras	a 71/2 <sup>r</sup> .	46.70	
	290	Crías	a 2 <sup>r</sup> .	62.60	109.30

El Cabo

Manuel Villarreal	1	Xacal	en	14.00	14.00
-------------------	---	-------	----	-------	-------

José Manuel  
Ramírez

1	Xacal	en	9.00	
129	Fanegas de maíz	a 4 <sup>p</sup> .4 <sup>r</sup> .	962.40	
1	Cerca de labor	en	19.00	
100	Cabras	a 1 <sup>p</sup> .	100.00	
90	Crías	a 2 <sup>r</sup> .	12.40	
	Por las ropas y ajuar de casa		120.00	815.00

El Cabo

Francisco Lozano	1	Xacal	en	9.00	
	90	Fanegas de maíz	a 4 <sup>p</sup> .4 <sup>r</sup> .	229.00	
	200	Crías de ganado menor	a 2 <sup>r</sup> .	50.00	280.00

El Cabo

Pedro Villarreal	1	Casa	en	900.00	
	2	Xacales	en	39.00	
	90	Fanegas de maíz	a 4 <sup>p</sup> .4 <sup>r</sup> .	409.00	
	2	Cercas de labor	a 29 <sup>p</sup> .	90.00	
	1	Ydem de corral	en	20.00	
	1	Vaca de vientre	en	6.00	
	1	Becerro de año	en	2.00	
	3	Ydem de cría	a 1 <sup>p</sup> .	3.00	
	1100	Cabras	a 71/2 <sup>r</sup> .	1,031.20	
	300	Ovejas	a 61/2 <sup>r</sup> .	243.60	
	1900	Crías	a 2 <sup>r</sup> .	379.00	
	2	Caballos mansos	a 10 <sup>p</sup> .	20.00	
		Por las alhajas, ropa y muebles de casa		2,000.00	3,691.00

Nicolás Reyes

	1	Vaca de vientre	en	6.00	
	2	Beceros	a 1 <sup>p</sup> .	2.00	8.00

Ignacio Barreda

	1	Xacal	en	13.00	
	8	Fanegas de maíz	a 4 <sup>p</sup> .4 <sup>r</sup> .	36.00	
	1	Cerca de labor	en	29.00	
	90	Cabras	a 71/2 <sup>r</sup> .	46.70	
	30	Chivos	a 9 <sup>r</sup> .	33.60	
	40	Chivas	a 4 <sup>r</sup> .	20.00	
	160	Crías	a 2 <sup>r</sup> .	40.00	
		Por ropa y muebles de casa		30.00	244.50

Don Ventura

Elizondo	20	Fanegas de maíz	a 4 <sup>p</sup> .4 <sup>r</sup> .	90.00	
	1	Cerca de labor	en	29.00	119.00

Teodoro Flores

	1	Xacal	en	13.00	
	19	Fanegas de maíz	a 4 <sup>p</sup> .4 <sup>r</sup> .	67.40	
	1	Cerca de labor	en	29.00	
		Por ropa y muebles de casa		20.00	129.40



<b>Don Marcos Villarreal</b>				
1	Xacal	en	13.00	
18	Fanegas de maíz	a 4 <sup>o</sup> p.4 <sup>o</sup> r.	81.00	
1	Cerca de labor	en	29.00	
	Por ropas y muebles de casa		90.00	169.00
<b>Don Bruno Villarreal</b>				
1	Xacal	en	13.00	
90	Fanegas de maíz	a 4 <sup>o</sup> p.4 <sup>o</sup> r.	409.00	
1	Cerca de labor	en	29.00	
	Por ropa y muebles de casa...		80.00	923.00
<b>Don Guadalupe Villarreal</b>				
20	Fanegas de maíz	a 4 <sup>o</sup> p.4 <sup>o</sup> r.	90.00	
1	Cerca de labor	en	29.00	
1	Caballo manso	en	10.00	
	Por ropas y muebles de casa		30.00	199.00
<b>Don Juan José Benavides</b>				
190	Ovejas	a 61/2 <sup>o</sup> r.	121.70	
169	Crías	a 2 <sup>o</sup> r.	42.40	163.90
<b>Juan de los Santos</b>				
9	Cabras	a 71/2 <sup>o</sup> r.	4.96	
9	Ovejas	a 61/2 <sup>o</sup> r.	41.20	
121	Crías	a 2 <sup>o</sup> r.	30.20	
20	Yeguas de vientre de caballo	a 4 <sup>o</sup> r.	80.00	
4	Caballos mansos	a 10 <sup>o</sup> p.	40.00	
4	Potros	a 3 <sup>o</sup> p.	12.00	171.00
<b>Don Juan Francisco Elizondo</b>				
1	Casa	en	900.00	
1	Xacal	en	20.00	
2	Cercas de labores	a 10 <sup>o</sup> p.	20.00	
3	Vacas de vientre	a 6 <sup>o</sup> p.	18.00	
1	Buey	en	12.00	
6	Vaquillas de 2 años	a 4 <sup>o</sup> p.	24.00	
3	Toros de dos años	a 3 <sup>o</sup> p.	9.00	
3	Ydem de 1 año a 2	a 12 <sup>o</sup> r.	4.40	
12	Crías	a 1 <sup>o</sup> p.	12.00	
30	Cabras	a 71/2 <sup>o</sup> r.	28.10	
220	Crías	a 2 <sup>o</sup> r.	99.00	
3	Caballos mansos	a 10 <sup>o</sup> p.	30.00	

<b>Don Francisco Villarreal</b>				
1	Burro de 2 años aijado para	en	29.00	
1	Ydem de a año Ydem	en	19.00	
1	Burra de vientre	en	8.00	
	Por los muebles de casa...		200.00	1,380.90
<b>Juan Antonio Mora</b>				
190	Cabras	a 71/2 <sup>o</sup> r.	140.90	
90	Ovejas	a 61/2 <sup>o</sup> r.	40.90	
330	Crías	a 2 <sup>o</sup> r.	82.40	263.60
<b>D.Cristóbal Flores</b>				
75	Cabras	a 71/2 <sup>o</sup> r.	70.26	
75	Ovejas	a 61/2 <sup>o</sup> r.	60.76	
180	Crías	a 2 <sup>o</sup> r.	49.00	176.20
<b>Don Francisco Borjas García</b>				
2	Bueyes	a 10 <sup>o</sup> p.	20.00	
2	Toros 2 a 3 años	a 3 <sup>o</sup> p.	6.00	
100	Cabras	a 71/2 <sup>o</sup> p.	93.60	
90	Chivos	a 9 <sup>o</sup> r.	96.20	
100	Ovejas	a 61/2 <sup>o</sup> r.	81.20	
90	Borregos	a 121/2 <sup>o</sup> r.	78.10	
212	Crías	a 2 <sup>o</sup> r.	93.00	
1	Caballo manso	en	10.00	
2	Yeguas aburradas	a 4 <sup>o</sup> p.	8.00	406.30
<b>Don Pedro de los Santos</b>				
34	Cabras	a 71/2 <sup>o</sup> r.	31.70	
34	Ovejas	a 61/2 <sup>o</sup> r.	27.90	
736	Crías	a 2 <sup>o</sup> r.	184.00	2,434.00
<b>Pedro de la Garza y Santos</b>				
11	cabras	a 71/2 <sup>o</sup> r.	10.26	
11	Ovejas	a 61/2 <sup>o</sup> r.	8.76	
243	Crías	a 2 <sup>o</sup> r.	60.60	80.60
<b>El Soldado Toribio González</b>				
200	Crías de ganado menor	a 2 <sup>o</sup> r.	90.00	90.00
<b>Doña Nabiera Treviño</b>				
89	Cabras	a 71/2 <sup>o</sup> r.	79.96	
19	Ovejas	a 61/2 <sup>o</sup> r.	12.16	
119	Crías	a 2 <sup>o</sup> r.	28.60	120.90

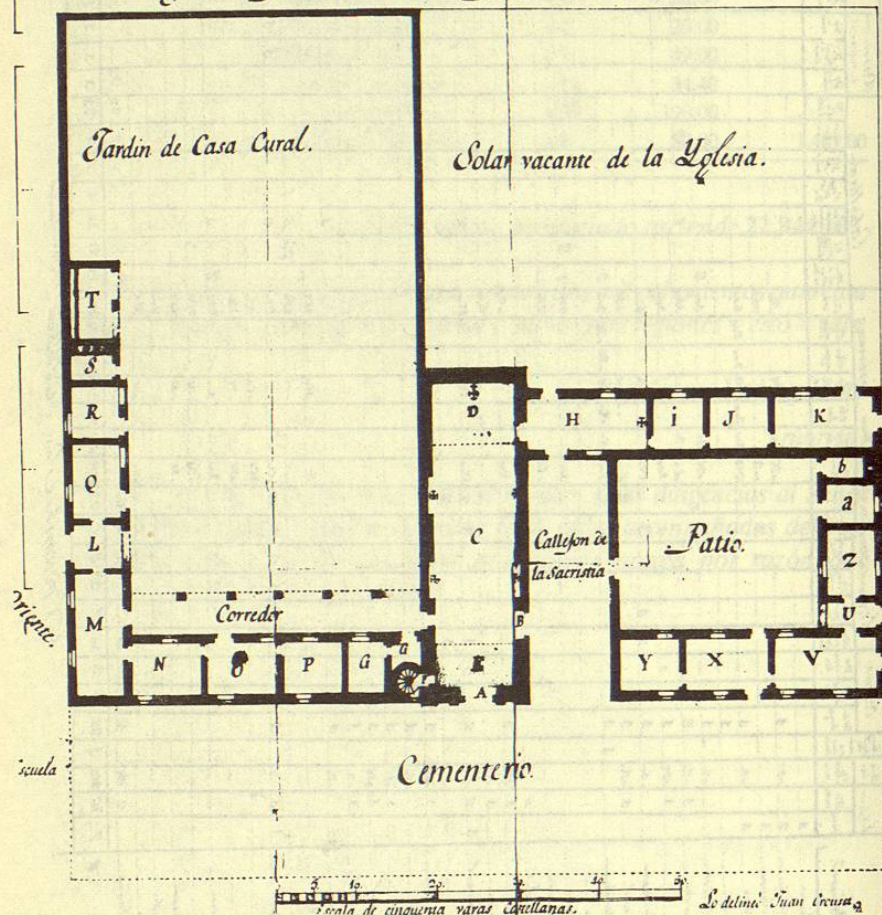








Plan de la Iglesia, sus Oficinas, Casa Cural, y del Maestro de Escuela.



Plano de la Iglesia del Pueblo de Ntra. Sra. de la Candelaria de Azanza, elaborado por el Arq. Juan Crouzet. AGN. Ramo, Tierras. Tomo 3519.

## 8. LA DESAPARICION DE LA VILLA DE AZANZA (1803-1804)

Al cumplir Herrera con las disposiciones solicitadas por el Virrey de presentarle un informe detallado de los daños y perjuicios ocasionados por aquel desastre natural sobre los individuos que conformaron la población de Azanza, en oficio fechado del 16 de marzo de 1803, establece:

"El no haber llegado las aguas a cubrir el terreno donde se halla situada la expresada población, demuestra con evidencia lo elevado del terreno y lo bien establecido que se halla, a lo que se aumenta que siendo aquel paraje entrada precisa para los yndios de guerra que hostilizan la Provincia, demanda su conservación, suplicando yo a V.E. dispense su poderosa protección en beneficio de estos miserables vecinos que muy al principio de haber hecho a S.M. un servicio tan recomendable, como el haber salido a poblar un punto de defensa de la frontera, han experimentado unos quebrantos tan considerables.

"En el día se hallan todos reunidos otra vez en la población, reparando lo daños que experimentaron en sus casas y labores".<sup>33</sup>

Don Simón de Herrera hacía énfasis en las dos cosas que sabía, podían resultarle válidas para que la Corona Real comprendiera la importancia de la Villa de Azanza:

1. Por un lado, ser la población de la frontera del Reyno en un esfuerzo por ahuyentar a los indios de guerra,
2. por otro, reconocer el esfuerzo realizado por los vecinos que por voluntad propia y de defensa, se habían trasladado a poblar el lugar, logrando con el desastre natural, su ruina total.