

PRINCIPIOS FUNDAMENTALES
DE
Dibujo Artístico

III

*Modelos fundamentales
del natural*

POR

MIGUEL ARRIAGA

Cuaderno núm. 8



NC730
A77
1903
V.3
T.8
c.1

EDITORES

ARALUCE
59 BIS

PONS Y COMPAÑIA
PASEO DE SAN JUAN, 201
BARCELONA

1903

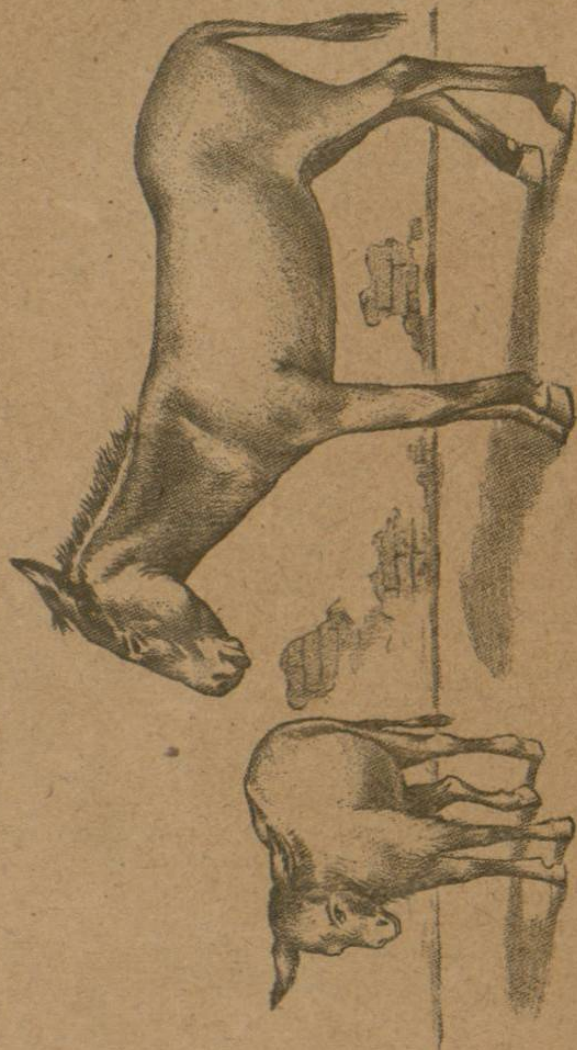
1 *El caballo es un amigo leal y cariñoso del hombre á quien presta muy buenos servicios de varios modos: le ayuda en los trabajos agrícolas; sirve de medio de transporte, tanto en los senderos para carga como en los buenos caminos para el arrastre de carruajes, y proporciona uno de los buenos é higiénicos recreos de equitación.*

Hay caballos blancos y negros, y de colores pálidos. El adjunto está en escala de 1 : 20.



2 *El asno presta al hombre los mismos servicios que el caballo, aunque para transportes más ligeros, y no llena las condiciones de lujo que satisface el caballo. El asno simboliza humildad é ignorancia, pero es injusto atribuir lo segundo á este animal porque hay otros muchos que revelan menos inteligencia.*

El asno es por lo general de un tono gris.



3 *Al león* le consideramos como rey de los animales y representa la fuerza y lo invulnerable. Es generalmente de color de canela. Escala 1 : 18.

4 *El cordero* significa inocencia y lo immaculado. Son generalmente de un blanco amarillento. Escala 1 : 12.



5 *El perro* es un buen compañero del hombre y representa la fidelidad y obediencia. Unos cuidan la hacienda de su amo y otros se dedican a la caza.

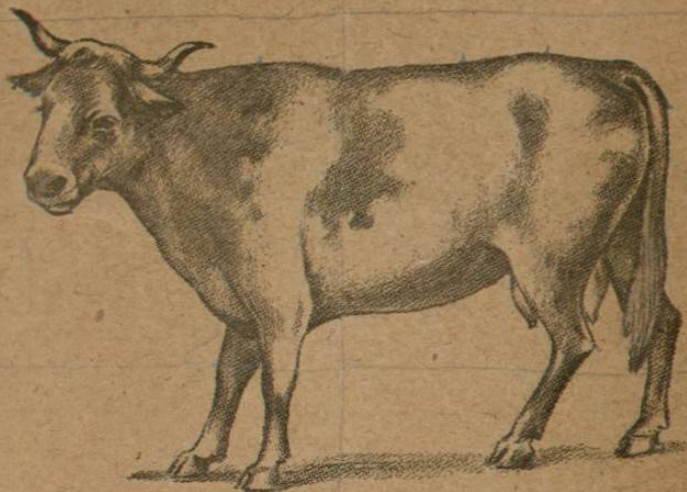
6 *El gato* es familiar y muy amigo de los juegos con los niños. Los gatos impiden el desarrollo de los ratones y matan muchos insectos.



7 *La vaca* es el animal que presta más servicios al hombre; le ayuda en sus trabajos agrícolas; produce buena y abundante leche, y por fin utilizamos su carne, la piel y los huesos.

Con la vaca representamos la Agricultura.

8 *El toro* nos presta también muy buenos servicios en los trabajos agrícolas y con su carne. Algunos toros son muy feroces y los dedican al arte de la lidia, por lo cual dicho animal representa la tauromaquia.



9 *El gallo* es una de las principales aves de corral y simboliza la vigilancia nocturna.

10 *La paloma* es ave encantadora por su aspecto. Representa la pureza.

11 *El águila* es una de las grandes aves que remontan su vuelo sobre las más altas montañas; con ella simbolizamos al hombre de elevados pensamientos.



1 Conviene conocer la *figura humana* en todos sus detalles. La presente cara puede servir de modelo para hacer dibujos de ojos, narices y boca de perfil.



2 Ojos, nariz y boca de frente.
3 y 4 Oreas de perfil y de frente.

