

MIGUEL ARRIAGA

Principios fundamentales

de

DIBUJO

III

Modelos fundamentales
del natural

Cuaderno núm. 10

RAMÓN de S. N. ABALUCE

Editor

APARTADO, 59 bis

MÉXICO

PONS Y COMPAÑIA

Editores

PASEO DE SAN JUAN, 201

BARCELONA

NC730
A77
1903
V.3
T.10
c.1



NC730

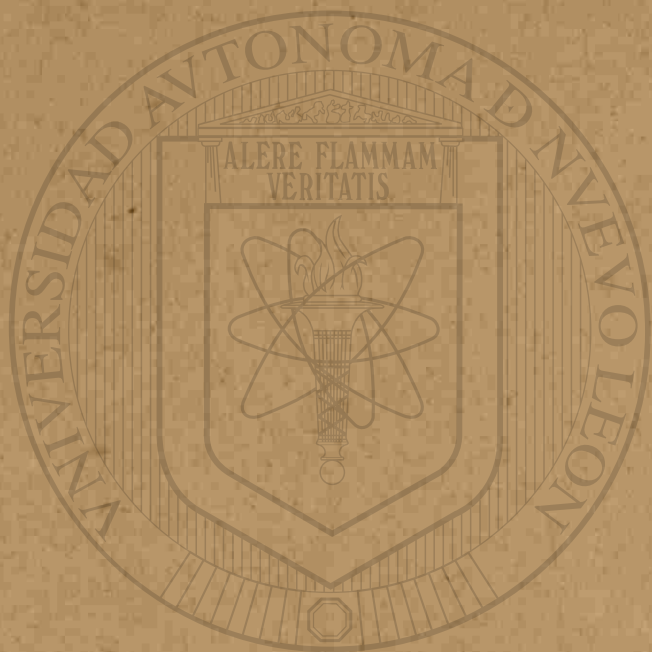
A77

1903

V.3

T.10

e.1



UNIVERSIDAD AUTÓNOMA DE NUEVO LEÓN

DIRECCIÓN GENERAL DE BIBLIOTECAS

PRINCIPIOS FUNDAMENTALES

DE

Dibujo Artístico

III

*Modelos fundamentales
del natural*

FOR

MIGUEL ARRIAGA

Cuaderno núm. 10



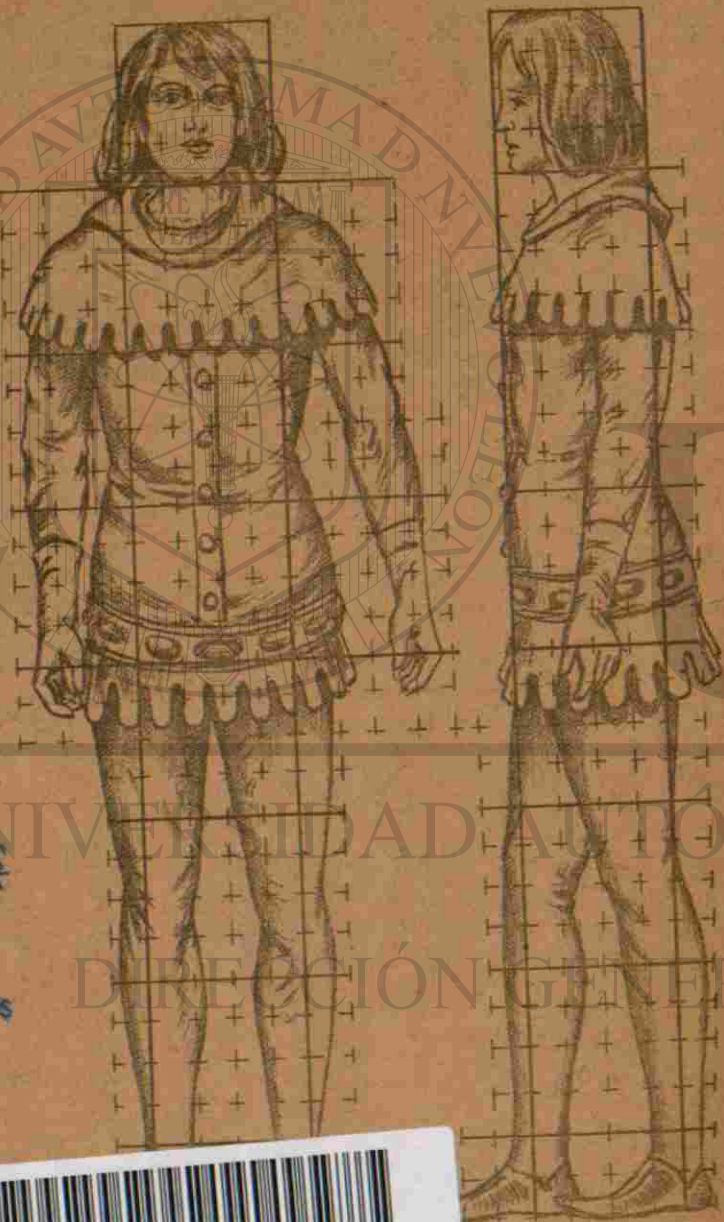
EDITORES

RAMÓN DE S. N. ARALUCE
APARTADO, 59 BIS
MÉXICO

PONS Y COMPAÑÍA
PASEO DE SAN JUAN, 201
BARCELONA

1903

16 y 17 *Proporciones generales del cuerpo humano.*
Para que haya belleza de formas tanto en el hombre como
en la mujer, deben tener por altura 7 cabezas y media, ó
sean 30 partes. Las demás proporciones de frente ó de perfil



BU RALF RANGEL FERRAS
FONDO
HUMBERTO RAMOS
LOZANO



1080109597

pueden verse examinando ambas figuras.

Los niños muy jóvenes tienen de altura 5 cabezas próximamente, cuya altura, respecto á la cabeza, va aumentando según la edad, hasta las proporciones en pleno desarrollo.

18 Leyendo una carta agradable. (Del cuadro "Intimidades," por Blaas).



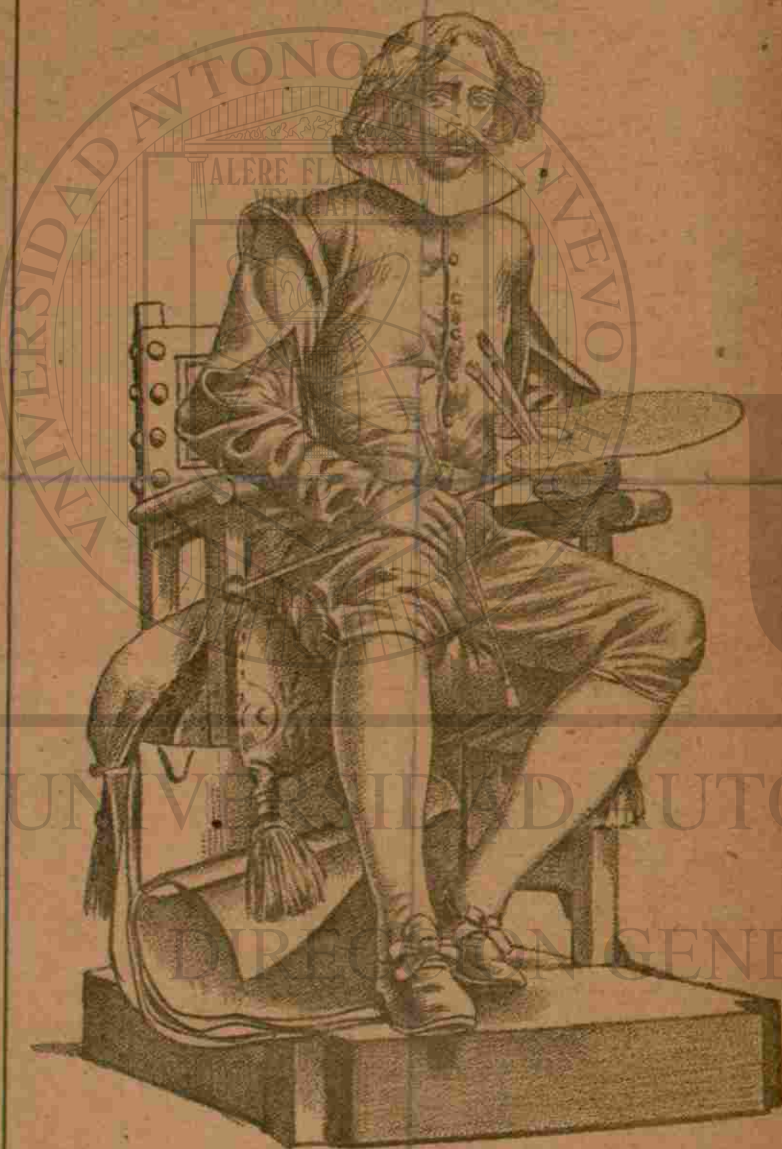
UNIVERSIDAD AUTÓNOMA DE NUEVO LEÓN
DIRECCIÓN GENERAL DE BIBLIOTECAS

19 El sartenero, en actitud de vocear, del cuadro de Beyle.



UNIVERSIDAD AUTÓNOMA DE NUEVO LEÓN
DIRECCIÓN GENERAL DE BIBLIOTECAS

20 Velázquez. Estatua de Aniceto Marinas. Fundida en bronce.

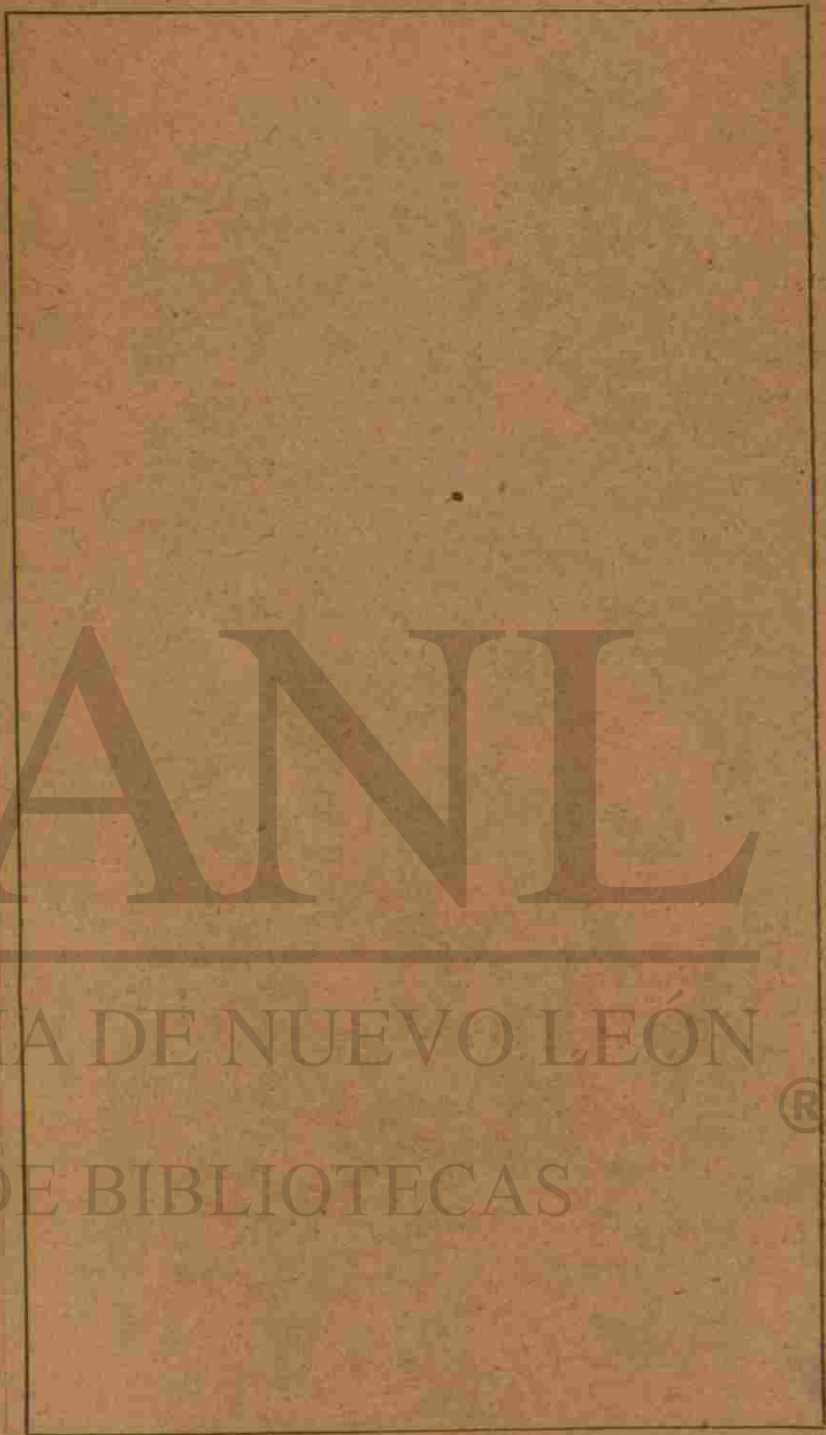


U A N L

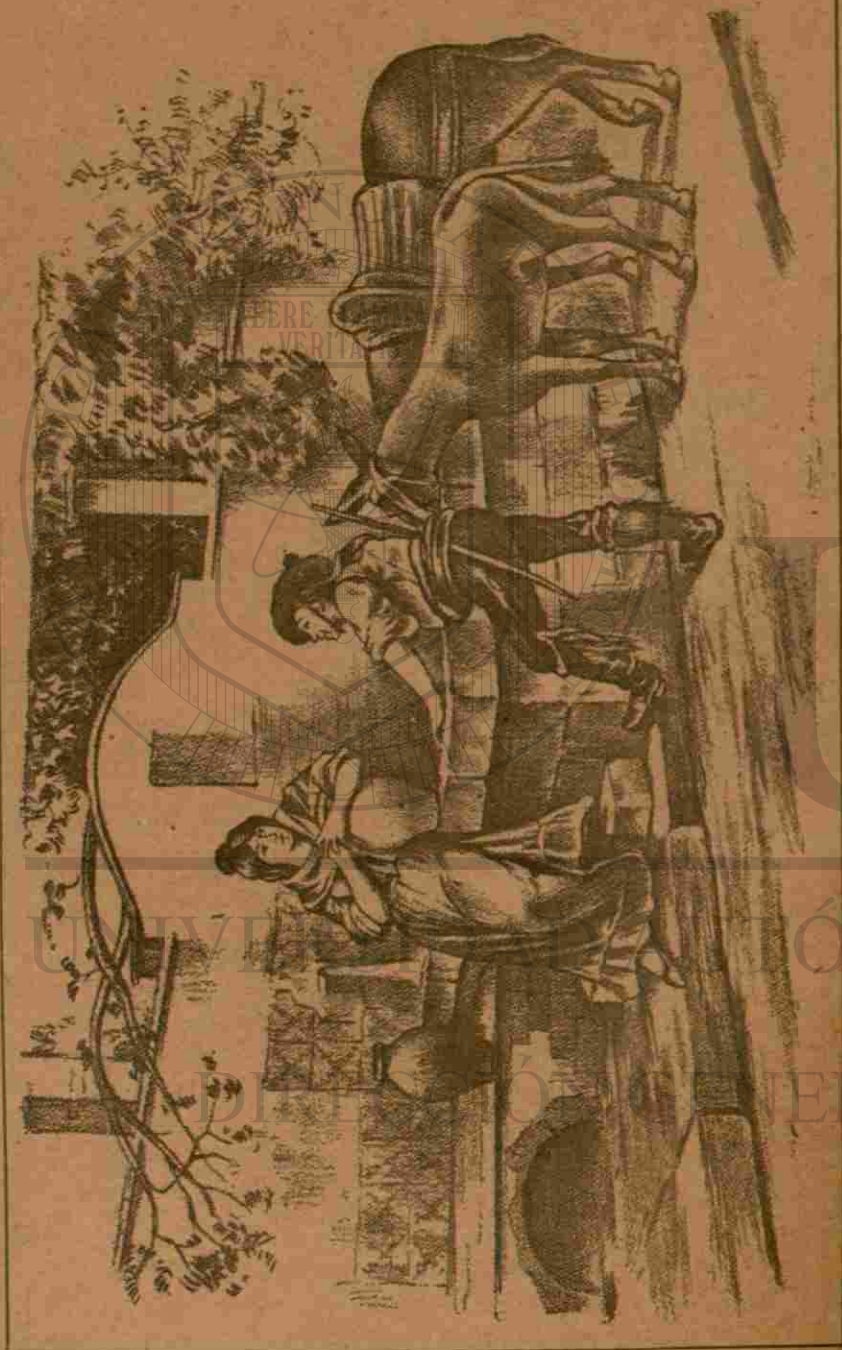
UNIVERSIDAD AUTÓNOMA DE NUEVO LEÓN

LIBRERÍA GENERAL DE BIBLIOTECAS

1 Soledad. Parte de un paisaje de Enrique Serra.



2 Una fuente. Encuentro feliz. Cuadro de Ramón Tusquets



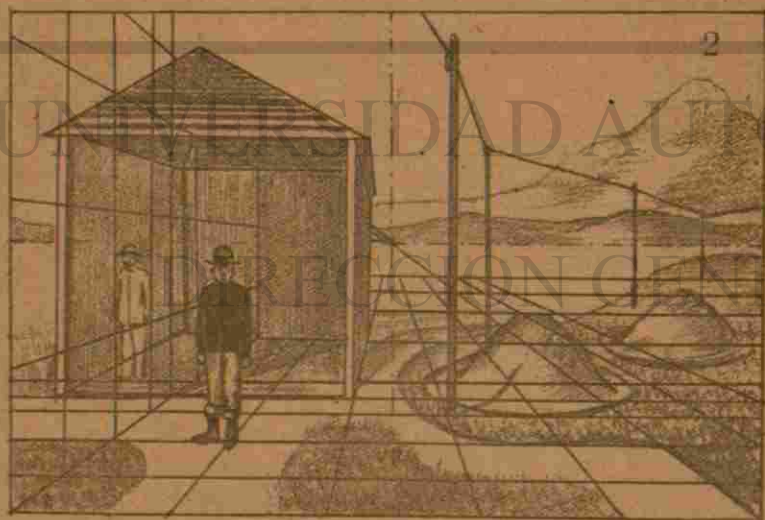
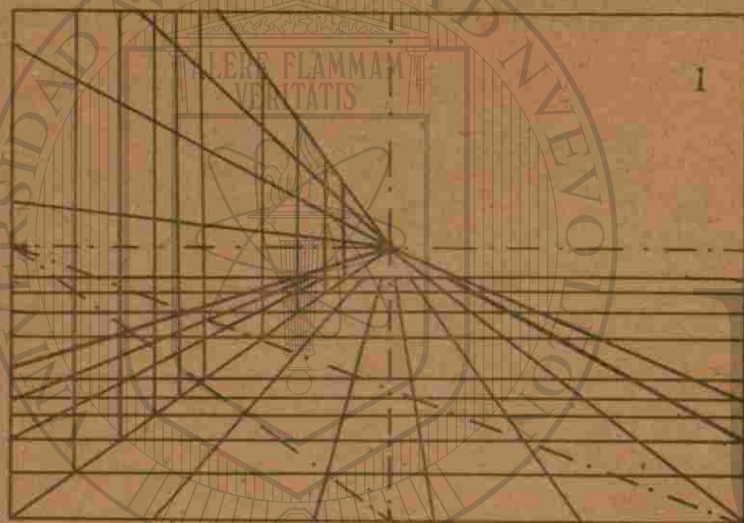
UNIVERSIDAD

GOBIERNO AUTÓNOMO DE NUEVO LEÓN

SISTEMA GENERAL DE BIBLIOTECAS

Los ejercicios de paisaje pueden repetirse copiando de los que se reproducen en las publicaciones ilustradas, y saliendo al campo para tomarlos del natural. La composición de cuadros requiere mucha práctica y buenos conocimientos de perspectiva. Uno de los métodos más sencillos de composición es el indicado en las dos figuras presentes.

Trácese el cuadrículado perspectivo que representa la figura 17, consultando la "Geometría Elemental y Superior con ejercicios de cálculo y de dibujo Lineal", 5.ª parte, capítulo XVII. (por Miguel Arriaga).



Los números de la parte derecha indican en metros las distancias de la perspectiva; los de abajo, son metros de izquierda á derecha, y los números de la margen izquierda indican las alturas.

La composición n.º 2 se ha hecho sobre otro trazado como el anterior. La caseta se encuentra á 4 m. y tiene 2 $\frac{1}{2}$ de frente, 6 de profundidad y 3 de altura en los costados. Los postes tienen 4 m. de alto: el 1.º á 3 m. de distancia; el 2.º á 10; el 3.º á 20, y el 4.º á 35 metros.

A la derecha hay dos montones de tierra de 3 m. de diámetro y 1 de altura; el 1.º está á 5 m. de distancia, y el 2.º á 10 metros.

El camino que representa el paisaje tiene un metro de ancho; pero frente á la caseta tiene dos.

Hágase el trazado perspectivo n.º 1 y sobre el mismo, trácese el paisaje n.º 2.

Cuando el paisaje esté delineado, bórrense todas las líneas correspondientes al trazado n.º 1, y por último se hacen las sombras.

Háganse en esta página, trazados como el de la figura número 1 anterior, y sirviendo de escala y guía dichas líneas, fórmense paisajes ó composiciones colocando los objetos que gusten en diferentes posiciones y distancias.



UNIVERSIDAD AUTÓNOMA DE NUEVO LEÓN

DIRECCIÓN GENERAL DE BIBLIOTECAS

PRINCIPIOS FUNDAMENTALES DE DIBUJO

- I.—Primeros ejercicios al lápiz.
- II.—La pluma, el pincel y los colores.
- III.—Modelos fundamentales del natural.
- IV.—Modelos fundamentales de Arte.
- V.—Estilos de la Edad antigua.
- VI.—Estilos de la Edad moderna.
- VII.—El Arte en el dibujo lineal.