

TOMO PRIMERO

Historia política

CRISTÓBAL COLÓN



TOMO PRIMERO

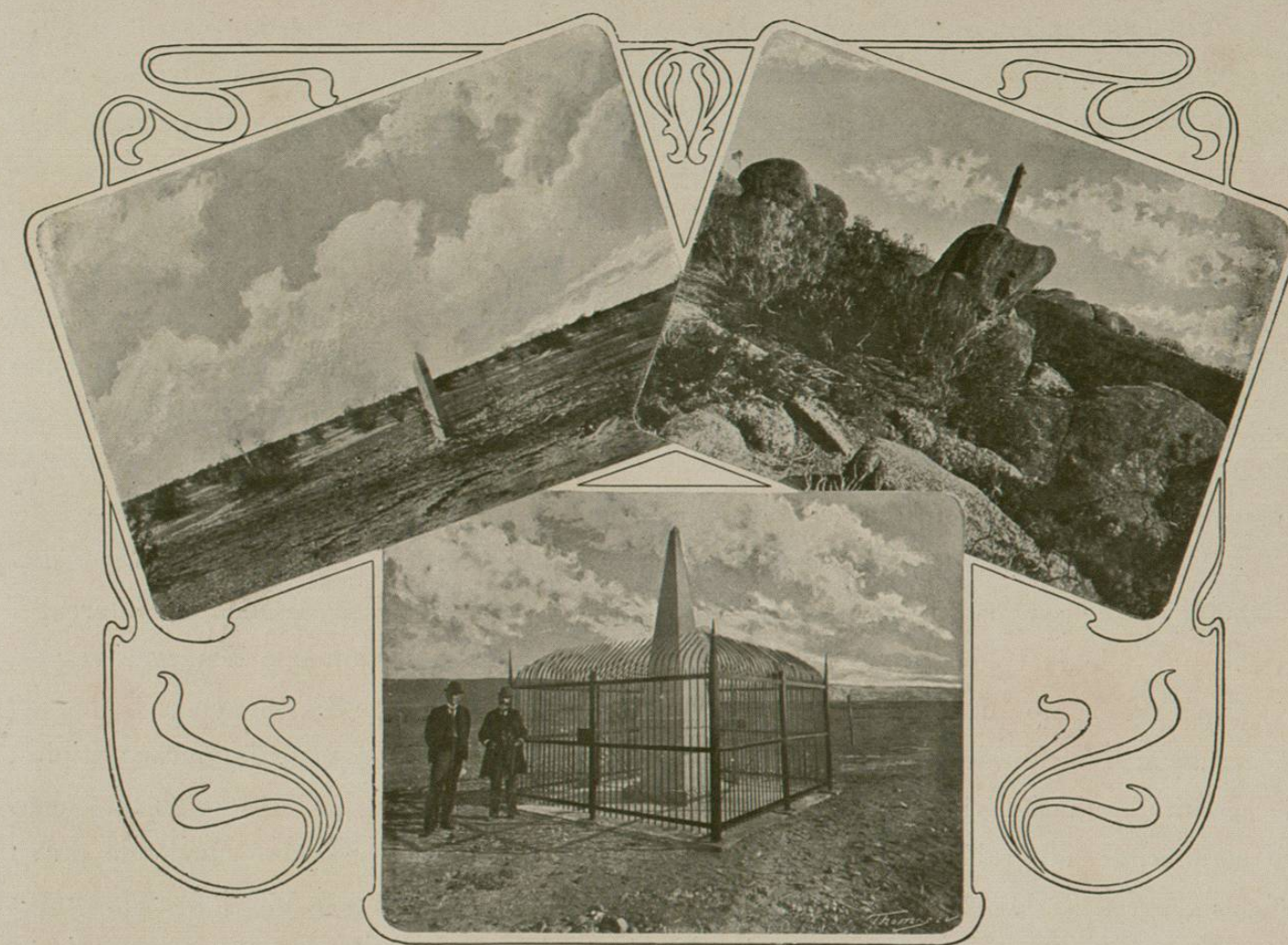
Historia política

CRISTÓBAL COLÓN





cionan abundantes pruebas de nuestro aserto. El hombre necesita someterse á las circunstancias que le rodean, á las fatalidades cosmológicas y biológicas que le circundan; éstas le imponen ó le marcan el camino que debe seguir en su vida y, como no todas son iguales, la vida social no es idéntica ni fatalmente uniforme. La mayor inteligencia del hombre en la escala de animales que forma la serie zoológica, determina una modificación por su parte en la intensidad de los fenómenos, que no es accesible á las demás especies animales. El *lapón* en su suelo helado y el *congo* en el suyo abrasador, buscan y encuentran el modo de satisfacer sus necesidades de hombres, y esta misma amplitud de acción para la vida, en nuestra especie, determina



Monumentos de la línea divisoria con los Estados Unidos de Norte América

la diversidad de condiciones por la diversidad de medios empleados en la satisfacción de las distintas necesidades humanas.

Grandes trabajos geográficos, subdivididos en geodésicos y topográficos, son la única base segura para el conocimiento de un país. En México no han podido efectuarse todavía sino en pequeña escala, figurando entre los primeros los muy notables llevados á cabo por el muy sabio y distinguido astrónomo, matemático y geodesta ingeniero D. Francisco Díaz Covarrubias. La ejecución de esos trabajos demanda cuantiosos gastos que no está el Estado en condiciones de erogar. Por manera que, careciendo nuestra patria de esos estudios, para la descripción del territorio mexicano nos serviremos de los datos recogidos por los más eminentes de los exploradores, así nacionales como extranjeros.

México se halla situado al S. de los Estados Unidos de Norte América, entre el Océano Atlántico y el Grande Océano, é inicia la región ístmica de la parte Norte del Nuevo Continente,