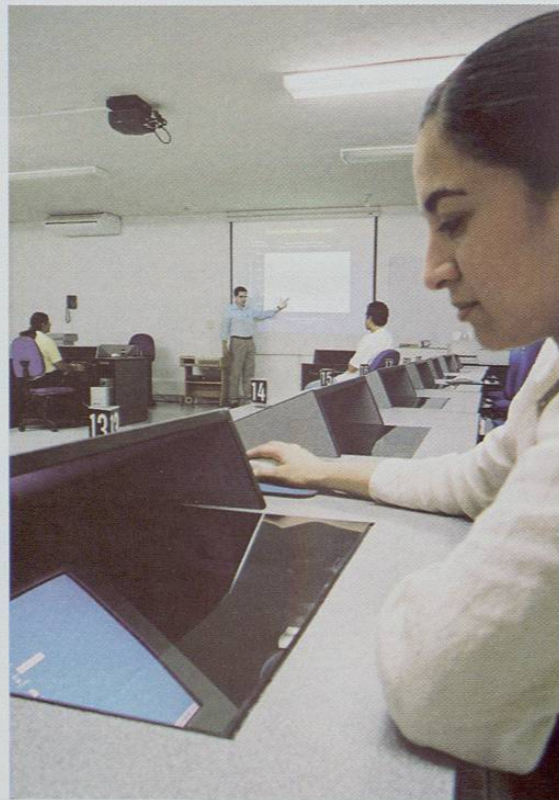


## Facultad de Economía

Campus: Loma Larga  
Monterrey, Nuevo León  
Teléfono: (81) 8329 4150  
Fax: (81) 8343 6146

La Facultad de Economía de la Universidad Autónoma de Nuevo León fue creada en 1957, como parte de la Facultad de Contaduría y Administración, siendo su primer director el C. P. Ramón Cárdenas Coronado. La carrera de Licenciado en Economía que se ofreció el primer año seguía fielmente el modelo de la Escuela Nacional de Economía de la UNAM.



### Proyecto 36921-D

*Impacto de la apertura comercial de México y de la integración en bloques comerciales en el sector hortícola; un análisis de equilibrio espacial con precios endógenos*  
Dr. Ramón G. Guajardo Quiroga

### Línea de investigación

*Econometría; Historia e impacto del desarrollo industrial.*  
Dr. Pedro Villezca Becerra,  
Dr. Ramón G. Guajardo Quiroga,  
Dr. Mario I. Cerutti Pignat.

## Investigadores



### Julio César Arteaga García

Dependencia: Facultad de Economía  
Teléfono: (81) 8329 4150 Ext. 4141  
Fax: (81)8342 2897  
E-mail: jarteaga@ccr.dsi.uanl.mx

Licenciado en Economía egresado de la Facultad de Economía de la Universidad Autónoma de Nuevo León en 1993, Maestría en Artes en el Departamento de Economía en 1996 y Doctor en Filosofía del Colegio de Artes y Ciencias desde 2000, ambas por la Universidad de Cincinnati, U.S.A. Reconocido por el Sistema Nacional de Investigadores, Categoría: Candidato.

### Área de investigación: Economía.

**Especialidad:**  
Organización industrial y comercio internacional.

### Proyectos de investigación apoyados:

Efectos sobre el bienestar de la presencia extranjera en el sector bancario mexicano. PAICYT-UANL 2001. DS640-01

### Producción científica:

El Dr. Arteaga ha publicado un artículo científico en revista con arbitraje internacional o indexada, así como publicaciones de divulgación científica en diversos medios. Cuenta actualmente con más de 6 citas.  
Director de tesis: 7 en Licenciatura.



**Mario Italo Cerutti Pignat**

Dependencia: Facultad de Economía  
Teléfono: (81) 8329 4150  
Fax: 8342 0332  
E-mail: mcerutti@ccr.dsi.uanl.mx

Licenciado en Historia por la Universidad Nacional de Córdoba, Argentina, en 1975, realizó su Doctorado en Ciencias Sociales, por la Utrecht University, Holanda, en 1989. Miembro de la Asociación de Historia Económica del Norte de México, así como de la Asociación Internacional de Historia Económica. Reconocido por el Sistema Nacional de Investigadores, Nivel III.

**Área de investigación:**

Historia Económica.

**Especialidad:**

Historia económica del Norte de México, estudios empresariales de los Siglos XIX y XX.

**Proyectos de investigación apoyados:**

Empresarios de origen español y transformaciones económicas en el Norte de México (1850-1920). CONACYT 1992. Monterrey y el Norte de México (1940-1998). Desarrollo industrial, formación de grupos empresariales e integración al mercado mundial. PAICYT-UANL 1998. DS067-98.

Monterrey 1940-2000. Desarrollo empresarial y reconversión productiva. PAICYT-UANL 2000. DS405-00.

Monterrey 1940-2000. Desarrollo industrial y grupos empresariales. PAICYT-UANL 2001. DS641-01.

Contigüidad territorial, la economía de Estados Unidos y el desarrollo empresarial en el Norte de México. PAICYT-UANL 2002. DS794-02.

El Desarrollo Empresarial en el Norte de México. PAICYT-UANL 2004. DS954-04.

**Producción científica:**

El Dr. Cerutti es autor de diversos libros relacionados con Historia Económica del Norte de México.

Ha dirigido 10 tesis a nivel Licenciatura, 8 de Maestría y 12 de Doctorado.



**Daniel Flores Curiel**

Dependencia: Facultad de Economía  
Teléfono: (81) 8345 5018  
Fax: (81)8345 5018  
E-mail: danflore@ccr.dsi.uanl.mx

Licenciado en Economía egresado de la Facultad de Economía de la Universidad Autónoma de Nuevo León en 1994, cuenta con Maestría en Economía Ph. D. en Economía en 1998 y en 1999 respectivamente; estudios realizados en la Rice University, Houston, Texas, U.S.A. Reconocido por el Sistema Nacional de Investigadores, Nivel I.

**Área de investigación:**

Economía Industrial

**Especialidad:**

Organización industrial.  
Teoría de juegos.  
Telecomunicaciones.

**Proyectos de investigación apoyados:**

El efecto de la introducción del servicio de internet sobre la industria de la televisión: Un modelo de uso del tiempo. CONACYT 1999.

Tamaño del sector informal y su potencial de recaudación. SAT.

Impacto de la regulación en la industria de las comunicaciones: Modelos de competencia económica para empresas de telefonía, aviación e internet. PAICYT-UANL 2001. DS642-01.

**Producción científica:**

EL Dr. Flores ha publicado más de 6 artículos científicos en revistas con arbitraje internacional o indexadas, así como 8 trabajos de divulgación científica. Cuenta actualmente con más de 3 citas.

Director de tesis: 7 en Licenciatura, 1 en Maestría.

### Raúl S. González Treviño

Dependencia: Facultad de Economía  
Teléfono: (81) 8329 4150  
Fax: 8342-2897  
E-mail: raugonza@ccr.dsi.uanl.mx

Titulado como Licenciado por la Universidad Autónoma de Nuevo León en 1992; cuenta con Maestría y Doctorado por la William M. Rice, Texas, U.S.A., en el 2001 y 2002 respectivamente. Reconocido por el Sistema Nacional de Investigadores, Categoría: Candidato.

#### Área de investigación:

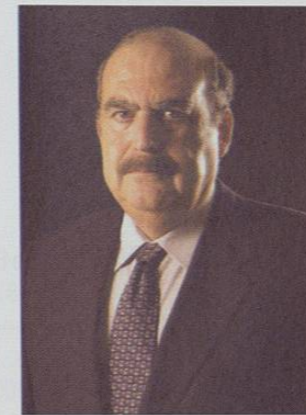
Economía.

#### Especialidad:

Economía aplicada.

#### Producción científica:

Actualmente el Dr. González ha publicado más de 1 artículo científico en revistas con arbitraje internacional o indexadas, así como 2 trabajos de divulgación científica. Cuenta con más de 2 citas. Director de 1 tesis de Maestría.



### Ramón G. Guajardo Quiroga

Dependencia: Facultad de Economía. División de Estudios de Posgrado  
Teléfono: (81) 8342 0332  
Fax: (81) 8342 0332  
E-mail: rguajard@ccr.dsi.uanl.mx

Ingeniero Agrónomo, egresado en 1972 de la Facultad de Agronomía de la UANL Maestro en Ciencias a partir de 1974 en Economía Agrícola por el Colegio de Posgraduados, Chapingo, Edo. de México. Doctor en Economía Agrícola en la Texas A&M University, U.S.A. en 1990. Reconocido por el Sistema Nacional de Investigadores, Nivel I.

#### Área de investigación:

Modelos económicos para estudiar el comercio internacional de productos agropecuarios.  
Estudios de Impacto Económico.  
Temas relacionados con problemas ambientales y recursos naturales.

#### Especialidad:

Economía de Recursos.

#### Proyectos de investigación apoyados:

Proyecto de investigación y desarrollo caprino para el Estado de Nuevo León. CONACYT-UANL, 1974-1976.  
El valor del agua como instrumento de asignación en el Área Metropolitana de Monterrey. CONACYT. 1992-1993.  
Repercusiones económicas y ecológicas de la Industria Maquiladora en México: Un análisis intersectorial. CONACYT. 1997-1999.  
Perspectivas de exportación y comercialización nacional de frutas. SIREYES y La Asociación Produce de Nuevo León. 1999-2001.  
El sistema de agua potable en el Área Metropolitana de Monterrey: Un análisis intersectorial. UANL. 1999.  
Evaluación del programa de atención a zonas áridas y de los programas normales de la CONAZA del año 2000. SEDESOL 2001-2002.

Impacto de la apertura comercial de México y su integración en bloques comerciales en el sector hortícola: Un análisis de equilibrio espacial con precios endógenos. CONACYT 2002-2004.

Empresa y agricultura de exportación del Noroeste. Proyecto multinstitucional (Universidad Autónoma de Sinaloa, Universidad de Sonora, Universidad Nacional Autónoma de México y Universidad Autónoma de Nuevo León). SEP- CONACYT . 2003-2006.

Impacto económico de la cacería deportiva en el Norte de México. CEMEX. 2003-2004.  
Repercusiones económicas y ecológicas de la industria maquiladora en México: Un análisis de Insumo-producto. PAICYT-UANL. 1998-1999. DS066-98.

Perspectivas de exportación y comercialización nacional de frutos. PAICYT-UANL 2000-2001. DS412-00.

Impacto de la apertura comercial de México y de la integración en bloques comerciales en el sector hortícola: Un análisis de equilibrio espacial con precios endógenos. PAICYT-UANL 2002. DS793-02.

#### Producción científica:

Actualmente el Dr. Guajardo ha publicado mas de 25 artículos científicos en revistas con arbitraje internacional o indexadas, así como 15 publicaciones de divulgación científica en diversos medios. Director de tesis: 27 de Licenciatura, 11 en Maestría y 2 en Doctorado.



### José Alfredo Tijerina Guajardo

Dependencia: Facultad de Economía  
Teléfono: (81) 8329 4150  
Fax: (81) 8342 2897  
E-mail: jtijerin@ccr.dsi.uanl.mx

Titulado como Licenciado en Economía de la Facultad de Economía de la Universidad Autónoma de Nuevo León desde 1987, cuenta con Maestría en Economía y Doctorado en Economía con Especialización en Econometría y Finanzas Públicas. Estudios realizados en la University of Cincinnati, U.S.A. en 1990 y 1992 respectivamente. Reconocido por el Sistema Nacional de Investigadores, Nivel II.

#### Área de investigación:

Econometría y Finanzas públicas.

#### Especialidad:

Economía laboral.  
Economía de la educación.  
Análisis macroeconómico.  
Aplicaciones de la Economía: Finanzas públicas, historia económica, indicadores económicos, comercio internacional, problemas urbanos.  
Innovación y adopción de tecnologías.  
Crecimiento económico.

#### Producción científica:

El Dr. Tijerina ha publicado más de 15 artículos científicos en revistas con arbitraje internacional o indexadas, así como diversos trabajos de divulgación científica.



### María de Lourdes Treviño Villarreal

Dependencia: Facultad de Economía  
Teléfono: (81) 8329 4141  
Fax: (81) 8342 2897  
E-mail: mariatr@ccr.dsi.uanl.mx

Titulada como Ingeniero Industrial Administrador egresada por la Facultad de Ciencias Químicas de la Universidad Autónoma de Nuevo León en 1992; cuenta con Maestría en Administración con especialidad en Finanzas realizada en la UANL, en 1996. Obtuvo su Doctorado en Finanzas por la University of Southampton, Inglaterra, en 1999. Reconocida por el Sistema Nacional de Investigadores, Categoría: Candidato.

#### Área de investigación:

Finanzas internacionales.  
Finanzas corporativas.  
Mercado de dinero y capitales.  
Macroeconomía.  
Mercados financieros.

#### Especialidad:

Calificaciones crediticias.  
Mercado de productos de derivados.  
Instrumentos de deuda.

#### Proyectos de investigación apoyados:

Modelando la información contenida en calificaciones crediticias soberanas. CONACYT 1996.  
El papel de los productos derivados financieros en México y otros mercados emergentes PROMEP 2004.  
The role of credit ratings in the basel capital adequacy proposals. European Capital Markets Institute 2000.

#### Producción científica:

Actualmente la Dra. Treviño ha publicado más de 2 artículos científicos en revistas con arbitraje internacional o indexadas, así como 4 trabajos de divulgación científica. Cuenta con más de 5 citas.



### Jorge Noel Valero Gil

Dependencia: Facultad de Economía

Teléfono: (81) 8329 4150

Fax: (81) 8342 2897

E-mail: jvalero@ccr.dsi.uanl.mx

Licenciado en Economía por la Universidad Autónoma de Coahuila, desde 1977, cuenta con Maestría en Economía en 1987 y Doctorado en Economía en 1989, ambos estudios por la Universidad de California en Santa Barbara, U.S.A. Reconocido por el Sistema Nacional de Investigadores, Nivel I.

#### Área de investigación:

Economía.

#### Especialidad:

Economía laboral.

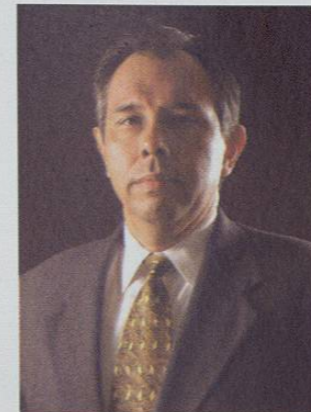
Finanzas públicas.

Economía de la educación e innovación y adopción de tecnologías.

#### Producción científica:

El Dr. Valero ha publicado más de 10 artículos científicos en revistas con arbitraje internacional o indexadas, así como 3 publicaciones de divulgación científica en diversos medios. Cuenta actualmente con más de 2 citas.

Director de 13 tesis de Licenciatura.



### Pedro Antonio Villezca Becerra

Dependencia: Facultad de Economía

Teléfono: (81) 8329 4150

Fax: (81) 8342 2897

E-mail: pvilzcc@ccr.dsi.uanl.mx

Ingeniero Agrónomo Zootecnista desde 1976 por el Instituto Tecnológico y de Estudios Superiores de Monterrey; cuenta con Maestría en Ciencias con especialidad en Economía Agrícola desde 1982, por el Colegio de Posgraduados, Chapingo, Méx. Ph. D. con especialidad en Economía Agrícola por The Texas A&M University, College Station, Texas, U.S.A. en 1991. Reconocido por el Sistema Nacional de Investigadores, Nivel I.

#### Área de investigación:

Análisis de consumo.

Distribución del ingreso.

Economía agrícola.

#### Especialidad:

Métodos cuantitativos.

#### Proyectos de investigación apoyados:

Efecto del ingreso y factores socioeconómicos en el consumo de alimentos: Modelos de respuesta censurada. PAICYT-UANL 2000-2002. DS415-00.

#### Producción científica:

El Dr. Villezca ha publicado más de 7 artículos científicos en revistas con arbitraje internacional o indexadas, así como publicaciones de divulgación científica en diversos medios.

Director de tesis: más de 17 en Licenciatura y 17 en Maestría.

## Facultad de Filosofía y Letras

Campus: Cd. Universitaria  
San Nicolás de los Garza, Nuevo León  
Teléfono: (81) 8376 0780  
Fax: (81) 8352 5690

Los antecedentes de la Facultad de Filosofía y Letras se pueden ubicar en el desarrollo de la primera Escuela de Verano de la Universidad de Nuevo León, en el año 1946. En esta época se producen asociaciones estudiantiles periódicas; surge el Grupo Universitario Alfonso Reyes; se crea la Revista Musical Universitaria; emerge un importante grupo de pintores jóvenes nuevoleonenses, etc. Gran parte de los asistentes a esta Escuela de verano se inscribieron como alumnos numerarios de Filosofía y Letras, mientras que otros asistían solamente como oyentes de clases regulares o como público de labores extraescolares. En 1950 se ponen en marcha los Cursos Preparatorios de Humanidades, gracias a la iniciativa del licenciado Raúl Rangel Frías, quien fungía como Rector de la Universidad. Dentro de estos cursos, había cinco cátedras fundamentales: Lengua y Literatura Españolas, Introducción a la Filosofía, Lengua y Literatura Griega, Lengua Francesa, y Gramática y Literatura Latina. Los cursos se llevaban a cabo en la Escuela Diurna de Bachilleres, hoy Preparatoria Núm. 1. El propósito era iniciar formalmente los cursos de la Facultad. En el año 1951 se inician los trabajos de la Facultad de Filosofía y Letras, en una casona de la calle de Washington al oriente, siguiendo un plan de estudios similar al de la UNAM.



### Proyecto R36907-H

*El habla de Monterrey. Base de información para estudios en ciencias del lenguaje.*

Dra. Lidia Rodríguez Alfano

### Línea de investigación

*Organización social, instituciones, lingüística.*

Dra. Esthela Ma. Gutiérrez Garza,

Dra. Alhelí Morín Lam,

Dra. Lidia Rodríguez Alfano

## Investigadores



### Esthela María Gutiérrez Garza

Dependencia: Instituto de Investigaciones Sociales

Teléfono: (81) 8329 4237

Fax: (81) 8329 4237

E-mail: egutierr@ccr.dsi.uanl.mx y egutierrez@r.uanl.mx

Licenciada en Sociología por la Universidad de Monterrey en 1973; Maestría en Sociología en 1976 por la Universidad Nacional Autónoma de México; Doctorado en Economía Política en la Universidad de París VIII, Francia en 1983. Reconocida por el Sistema Nacional de Investigadores, Nivel II.

### Área de investigación:

Modernización industrial y relaciones industriales.

### Especialidad:

Estudios sobre cambios tecnológicos en la manufactura mexicana.

Cadenas productivas y mercados de trabajo.

### Proyectos de investigación apoyados:

Estudios Regionales del Desarrollo Sustentable.

Competitividad, TLC y Cadenas Productivas: La Manufactura de Nuevo León. PAICYT-UANL 1998 - 2001. DS068-98.

### Producción científica:

La Dra. Gutiérrez ha publicado más de 92 artículos científicos en revistas con arbitraje internacional o indexadas, así como 102 publicaciones de divulgación científica en diversos medios.

Directora de tesis: más de 1 en Licenciatura, 10 en Maestría y 2 en Doctorado.



### Alhelí Morín Lam

Dependencia: Facultad de Filosofía y Letras  
Teléfono: (81) 8376 0620, 8352 4250 y 8352 4259  
E-mail: alhelimorin@att.net.mx

Licenciada en Pedagogía egresada de la Facultad Filosofía y Letras de la Universidad Autónoma de Nuevo León en 1985. Maestría en 1994 y Ph. D. en 1998, ambos estudios con especialidad en Educación en Lenguas Extranjeras, realizados en The University of Texas at Austin. Reconocida por el Sistema Nacional de Investigadores, Nivel I.

#### Área de investigación:

Lingüística aplicada.

#### Especialidad:

Educación en lenguas extranjeras.

#### Proyectos de investigación apoyados:

La adquisición de habilidades lingüísticas a través de la interacción con textos literarios. Un estudio de casos. CONACYT 1999.

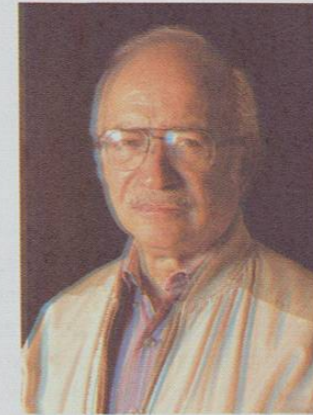
La adquisición de habilidades lingüísticas en inglés a través de la interacción con textos : Un estudio de caso sobre las respuestas a literatura y composiciones dialógicas. PAICYT-UANL 1999. DS216-99. Estudio de casos sobre el aprendizaje autónomo de estudiantes universitarios de lenguas extranjeras. PAICYT-UANL 2001. DS643-01.

El desarrollo de habilidades de Auto-evaluación por estudiantes universitarios de lenguas extranjeras dentro de un Programa de Entrenamiento para el Aprendizaje Autónomo. PAICYT-UANL 2002. DS795-02.

#### Producción científica:

La Dra. Morín ha publicado más de 4 artículos científicos en revistas con arbitraje internacional o indexadas, así como publicaciones de divulgación científica en diversos medios.

Directora de 5 tesis de Maestría.



### Alfonso Rangel Guerra

Dependencia: Facultad de Filosofía y Letras  
Teléfono: (81) 8378 2239 , 8 335 92 01.  
Fax: (81) 8335-9201

Licenciado en Derecho por parte de la Universidad de Nuevo León desde 1953. Reconocido por el Sistema Nacional de Investigadores, Nivel I.

#### Área de investigación:

Literatura Hispanoamericana.  
Letras y humanidades.

#### Especialidad:

Vida y obra de Alfonso Reyes.

#### Proyectos de investigación apoyados:

Epistolario de José Gaos. (Integración del último volumen de sus Obras Completas). Elaboración de Obras Completas de Agustín Yáñez.

El estudio de las Humanidades en la Universidad Latinoamericana.

#### Producción científica:

El Dr. Rangel cuenta con más de 10 artículos científicos publicados en revistas con arbitraje internacional o indexadas, así como 40 publicaciones de divulgación científica en diversos medios. Cuenta actualmente con más de 12 citas. Autor de mas de 18 libros y ediciones, más de ochenta ensayos, así como prólogos.

Director de tesis: 1 en Maestría y 3 en Doctorado.



**Lidia Rodríguez Alfano**

Dependencia: Facultad de Filosofía y Letras

Teléfono: (81) 8352 5690

Fax: (81) 8359 0747

E-mail: lrdza@hotmail.com

Titulada como Licenciada en Letras Españolas, egresada por el Instituto Tecnológico y de Estudios Superiores de Monterrey en 1981, cuenta con Maestría en Letras Españolas por la Facultad de Filosofía y Letras de la Universidad Autónoma de Nuevo León en 1993. Obtuvo su Doctorado en Lingüística Hispánica por la Universidad Nacional Autónoma de México en 1993. Miembro de la Academia Mexicana de Ciencias. Reconocida por el Sistema Nacional de Investigadores, Nivel I.

**Área de investigación:**

Humanidades y Ciencias de la conducta.

**Especialidad:**

Sociolingüística.  
Análisis del discurso.  
Estudios del diálogo.

**Proyectos de investigación apoyados:**

El habla de Monterrey. UANL-ITESM 1985-1987.

El habla de Monterrey: Base de Información para estudios en Ciencias del Lenguaje. CONACYT 2001.

Relación lenguaje-género. CONACYT 2000. La relación lenguaje-género en entrevistas sociolingüísticas realizadas a residentes de la Zona Metropolitana de Monterrey. PAICYT-UANL 1999. DS218-99.

El habla de Monterrey: Base de información para estudios en Ciencias del Lenguaje. PAICYT-UANL 2004. DS960-04.

**Producción científica:**

La Dra. Rodríguez ha publicado más de 2 artículos científicos en revistas con arbitraje internacional o indexadas, así como 8 trabajos de divulgación científica. Cuenta actualmente con más de 32 citas.

Directora de tesis: 6 en Licenciatura, 20 en Maestría y 6 en Doctorado.

