

A P E N D I C E

Figura 80. Fotomicrografía de microscopio óptico de un corte transversal semifino del grano de la variedad Te-y-101-R, mostrando las Células del Epicarpio (CE), Mesocarpio (M), Almidón del Mesocarpio (AM), Endocarpio (E), Células de Cruz (CC), Células del Tubo (CT), Células de Aleurona (CA), y Endospermo Periférico (EP). Colorante Fucsina básica y Azul de Toluidina. Aumento 390 X.

Figura 81. Fotomicrografía de microscopio óptico de un corte transversal semifino del grano de sorgo de la variedad Victoria, mostrando las Células del epicarpio (CE), Mesocarpio (M), Células del Mesocarpio (CM), Almidón del Mesocarpio (AM), Endocarpio (E), Células de la Aleurona (CA), Endospermo Periférico (EP), Endospermo Córneo (EC). Colorante Fucsina básica y Azul de toluidina. Aumento 390 X.

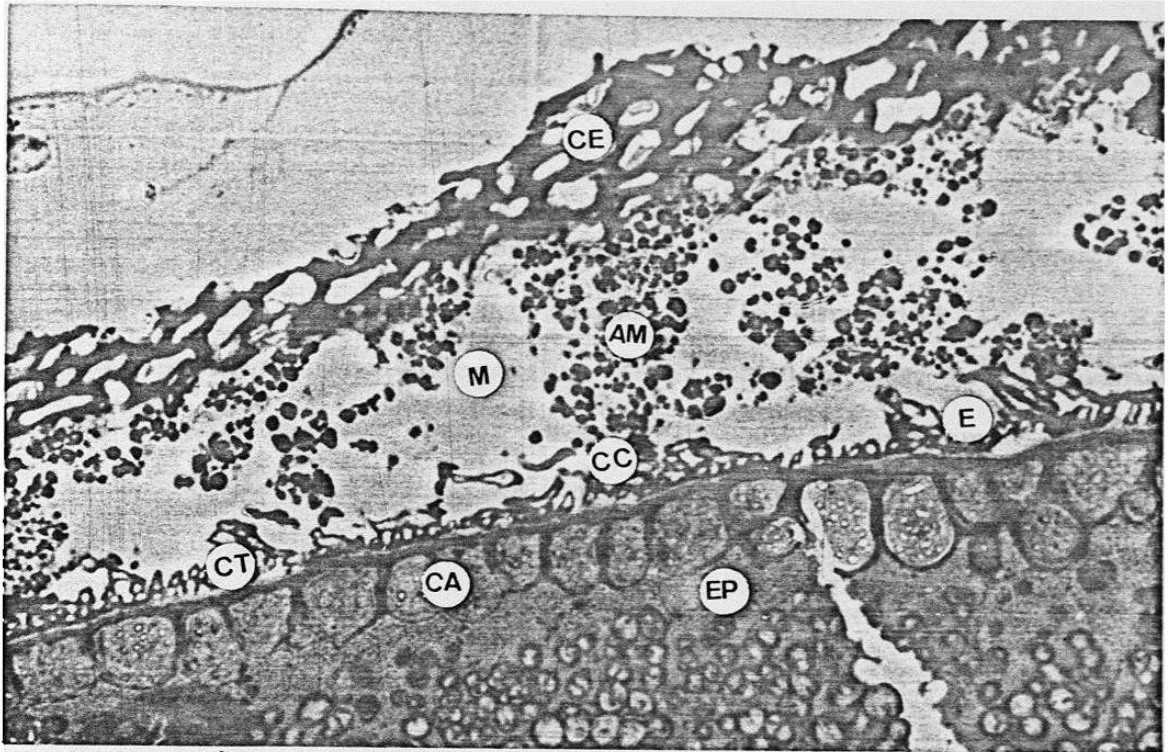


Figura 80.

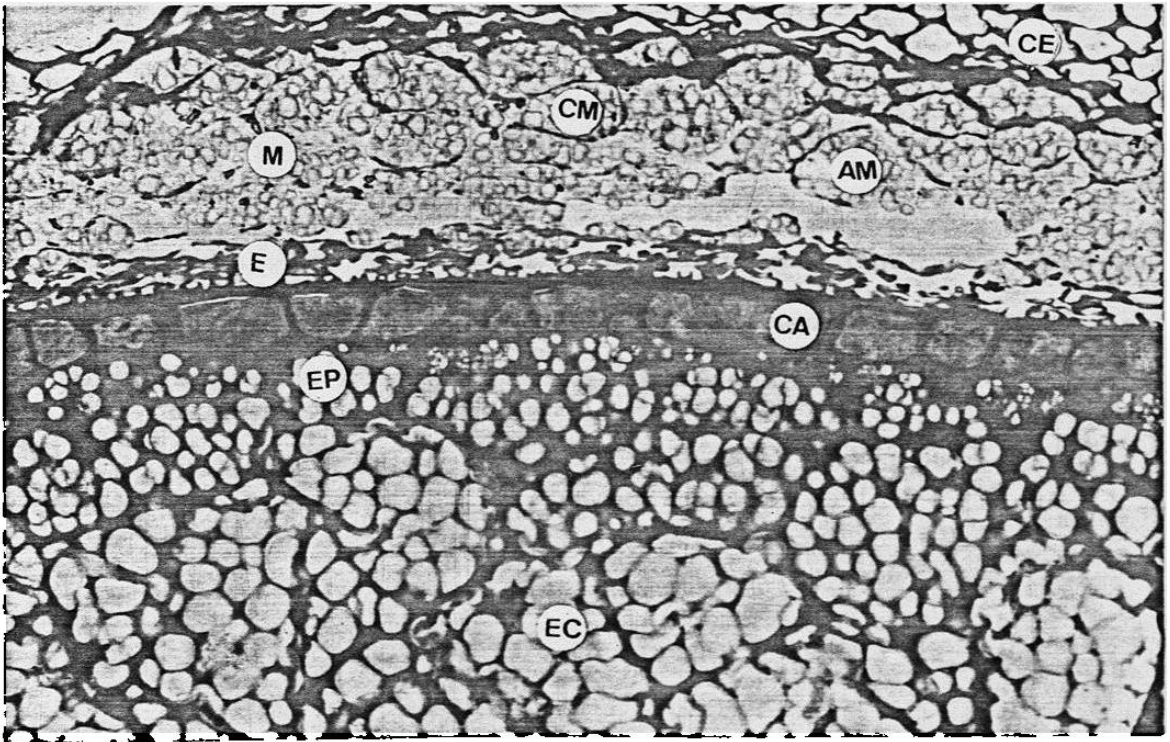


Figura 81.

Figura 82. Fotomicrografía de microscopio óptico de un corte transversal semifino del grano de la variedad Te-y-101-R, que muestra el Endocarpio (E), Células de la Aleurona (CA), Endospermo Periférico (EP) y Endospermo Córneo (EC). Colorante Fucsina básica y Azul de toluidina. Aumento 390 X.

Figura 83. Fotomicrografía de microscopio óptico de un corte transversal semifino del grano de la variedad Victoria, mostrando las Células de la Aleurona (CA), Endospermo Periférico (EP) y Endospermo Córneo (EC). Colorante Fucsina básica y Azul de toluidina. Aumento 390 X.

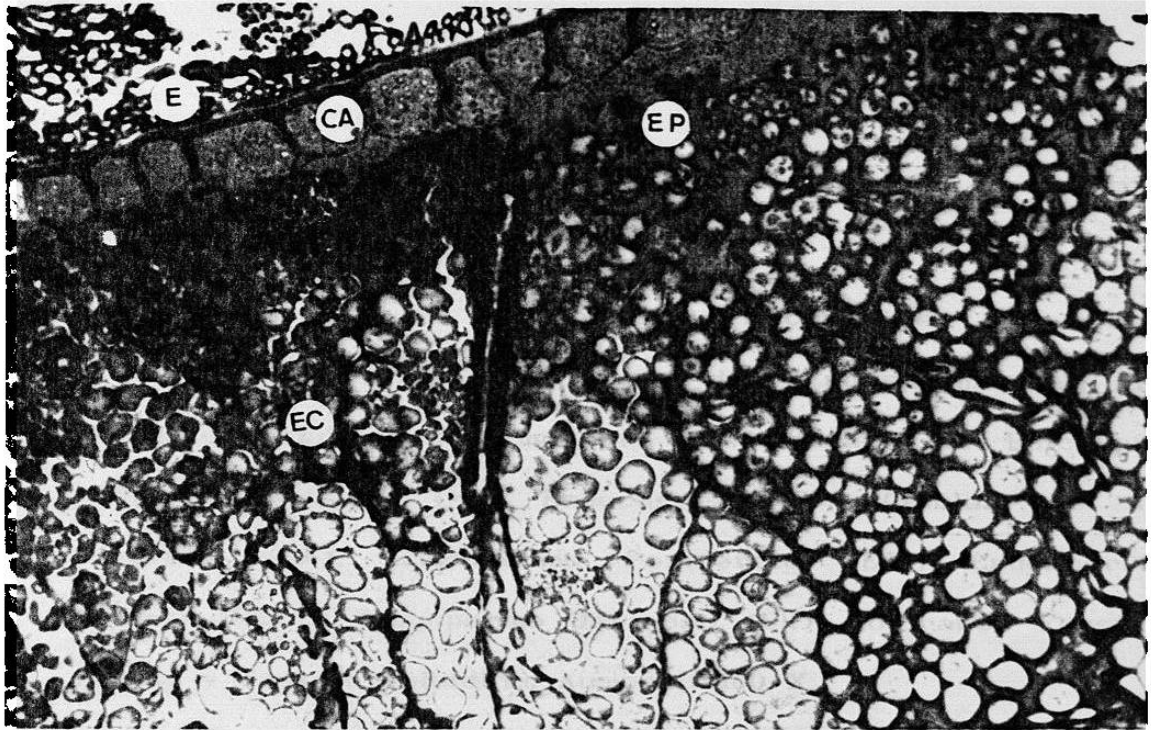


Figura 82.

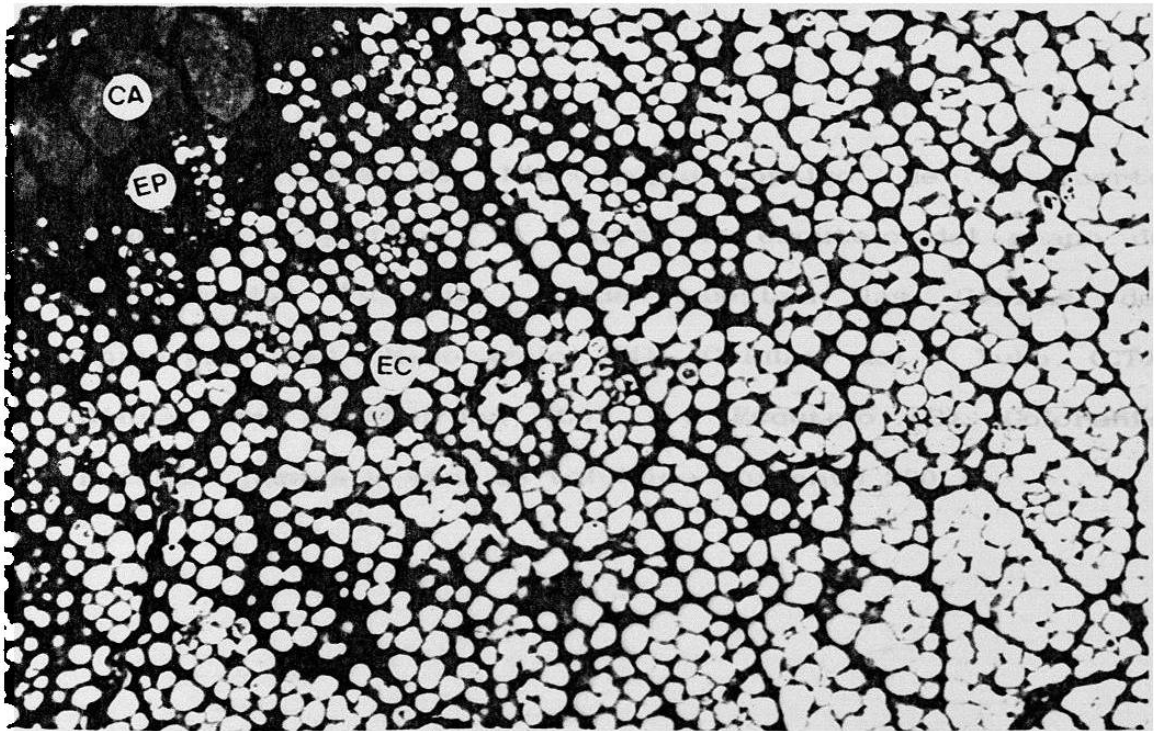


Figura 83.

Figura 84. Fotomicrografía de microscopio óptico de un corte transversal semifino a nivel del Endospermo en la variedad Victoria, que muestra las Células del Epicarpio (CE), Mesocarpio (M), Endocarpio (E), Células de la Aleurona (CA), Endospermo Periférico (EP), Endospermo Córneo (EC) y Endospermo Harinoso (EH). Colorante Fucsina básica y Azul de toluidina. Aumento 160 X.

Figura 85. Fotomicrografía de Microscopio óptico de un corte transversal semifino a nivel de escutelo del grano de la variedad Victoria, que muestra las Células del Epicarpio (CE), Mesocarpio (M), Células del Tubo (CT), Células de la Aleurona (CA) y Escutelo (E). Colorante Fucsina básica y Azul de toluidina. Aumento 390 X.

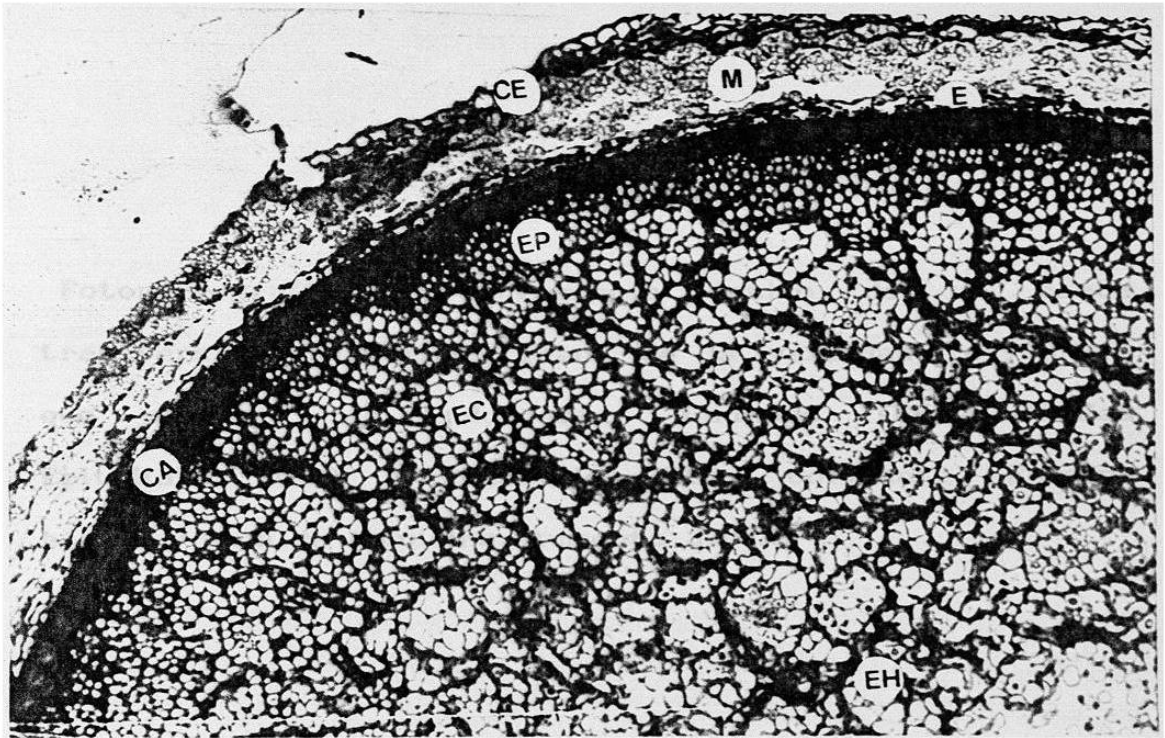


Figura 84.

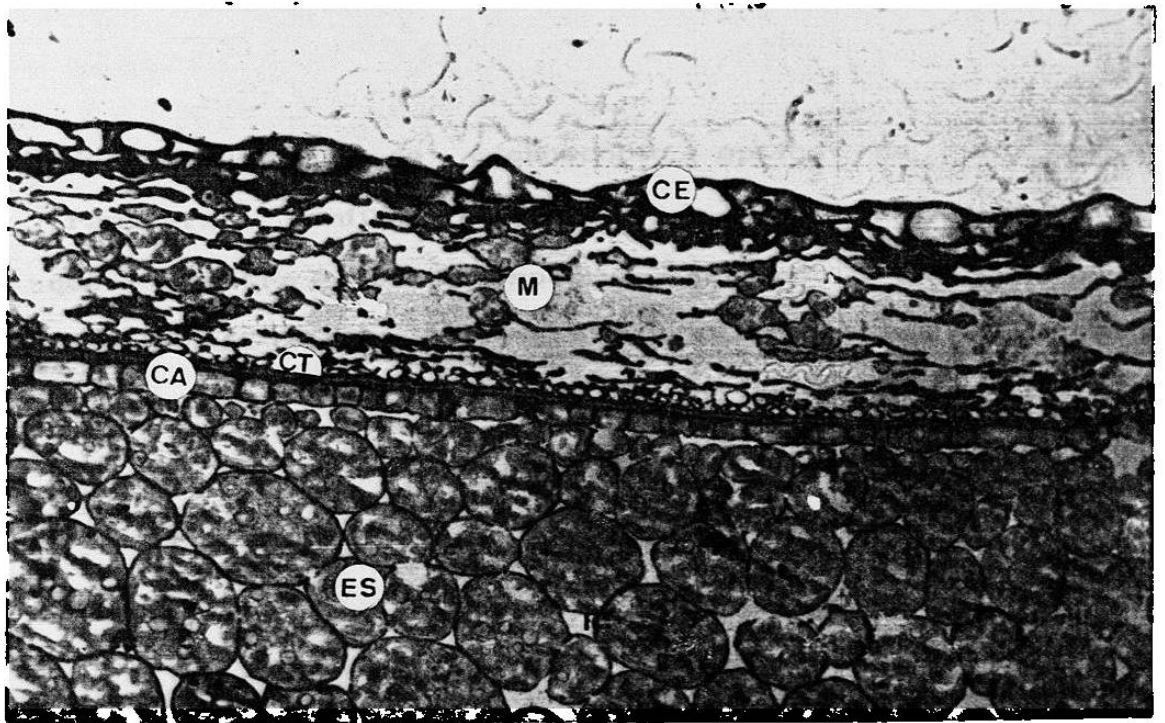


Figura 85.



Figura 86. Fotomicrografía de microscopio óptico de un corte transversal semifino del grano de la variedad Te-y-101-R, que muestra el Endospermo Harinoso (EH), Células Epiteliales (CE) y Escutelo (ES). Colorante Fucsina básica y Azul de toluidina, Aumento 390 X.

Figura 87. Fotomicrografía de microscopio óptico de un corte transversal semifino del grano de la variedad Victoria, que muestra el Endospermo Harinoso (EH), Células epiteliales (CE) y Escutelo (E). Colorante Fucsina básica y Azul de toluidina. Aumento 390 X.



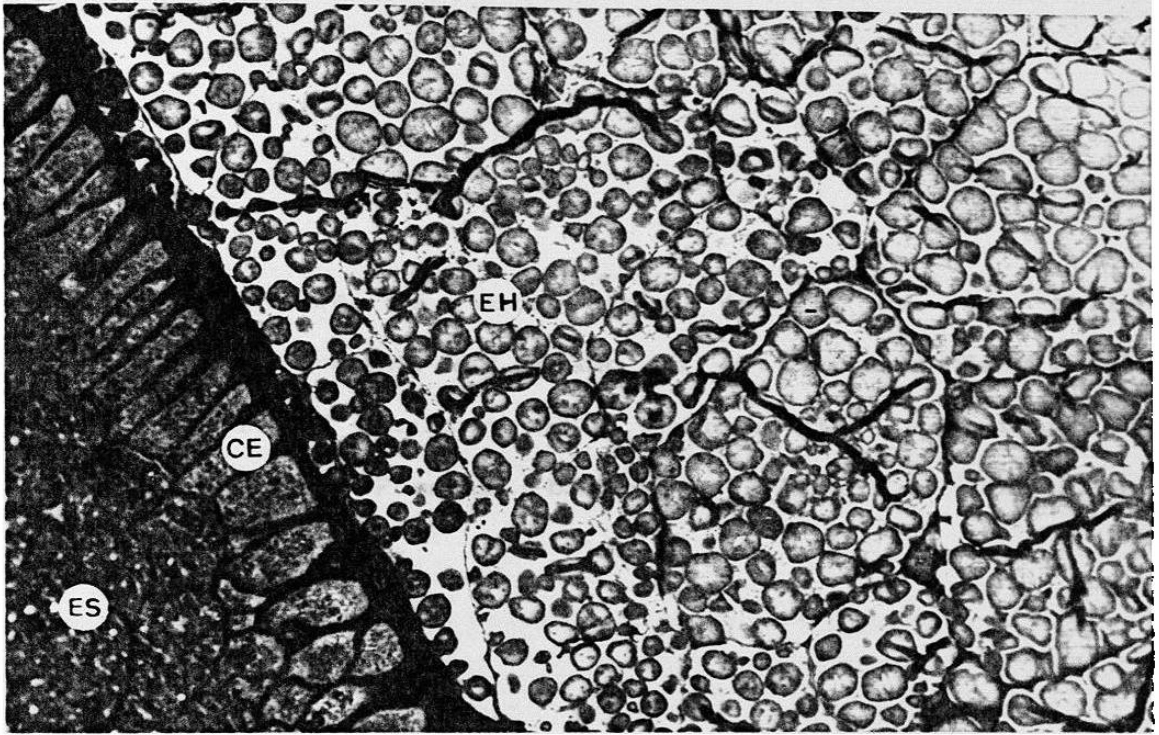


Figura 86.

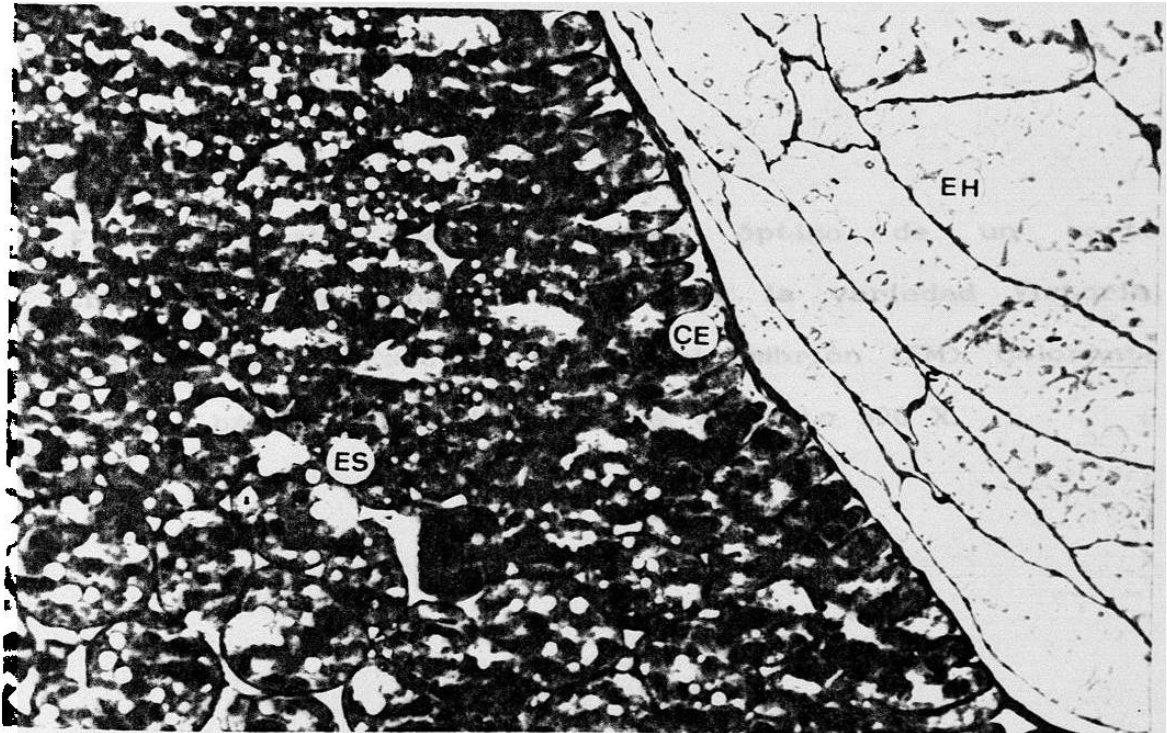


Figura 87.

Figura 88. Fotomicrografía de microscopio óptico de un corte transversal semifino del grano de la variedad Te-y-101-R, que muestra el Escutelo (ES), Embrión (EM) y Procámbium (P). Colorante Fucsina básica y Azul de toluidina. Aumento 390 X.

Figura 89. Fotomicrografía de microscopio óptico de un corte transversal semifino del grano de la variedad Victoria, que muestra el Escutelo (ES) y el Embrión (EM). Colorante Fucsina básica y Azul de toluidina. Aumento 390 X.

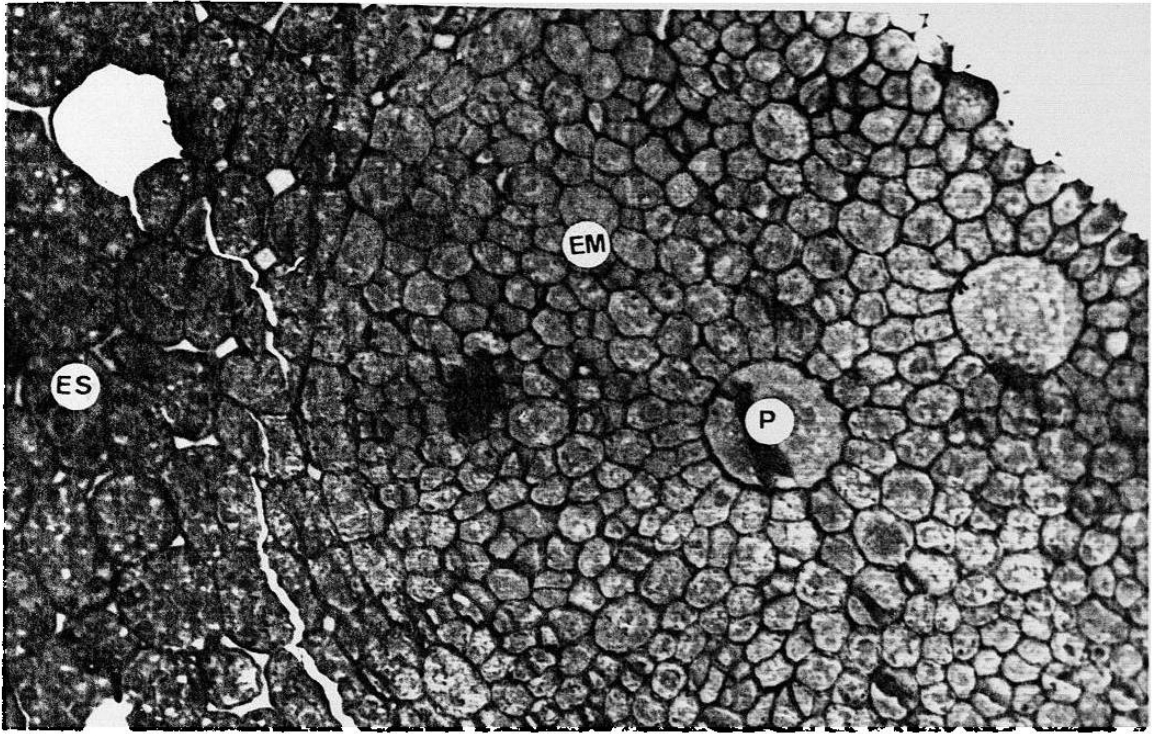


Figura 88.

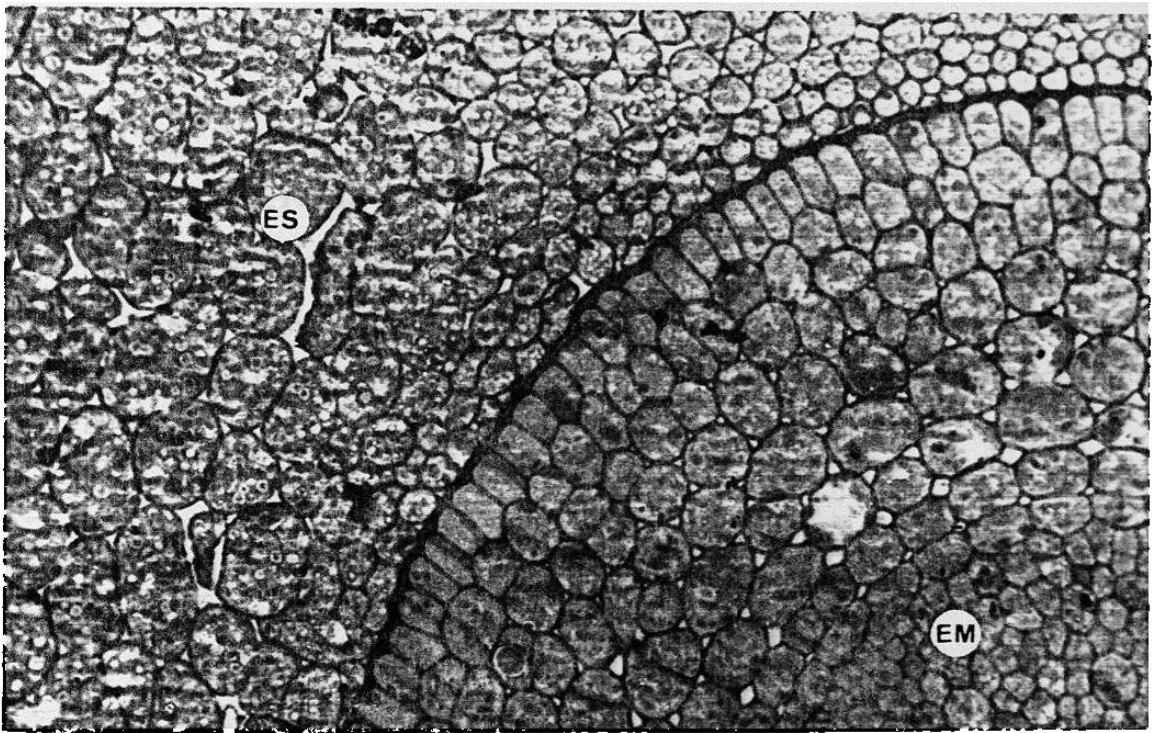


Figura 89.

Figura 90. Fotomicrografía electrónica de barrido de la variedad Victoria, que muestra las Células del Epicarpio (CE) y Células del Mesocarpio con gránulos de almidón (CM). Aumento 1518 X.

Figura 91. Fotomicrografía electrónica de barrido de la variedad BI-83, mostrando las Células del Epicarpio (CE), Células del Mesocarpio con gránulos de almidón (CM), Células de Cruz del Endocarpio (CC) y parte del Endospermo Periférico (EP). Aumento 1518 X.

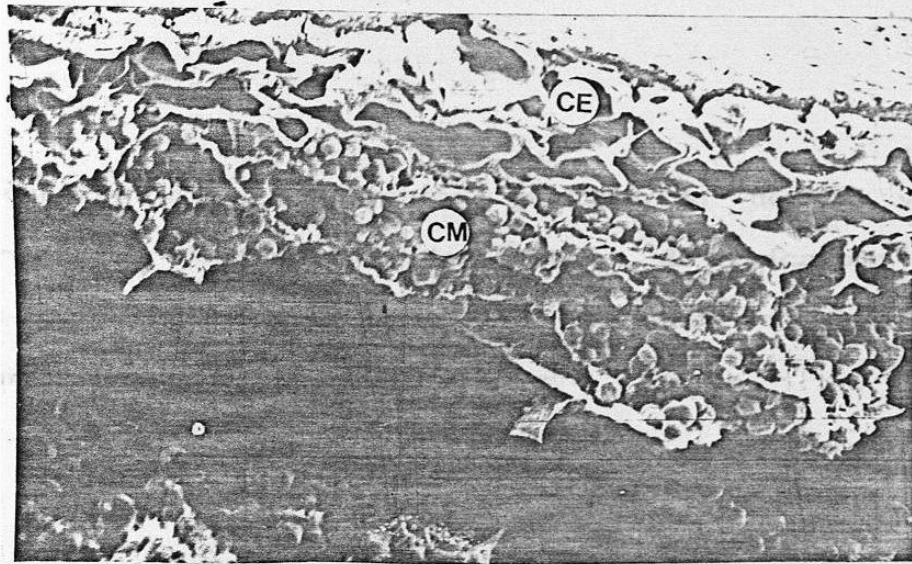


figura 90.

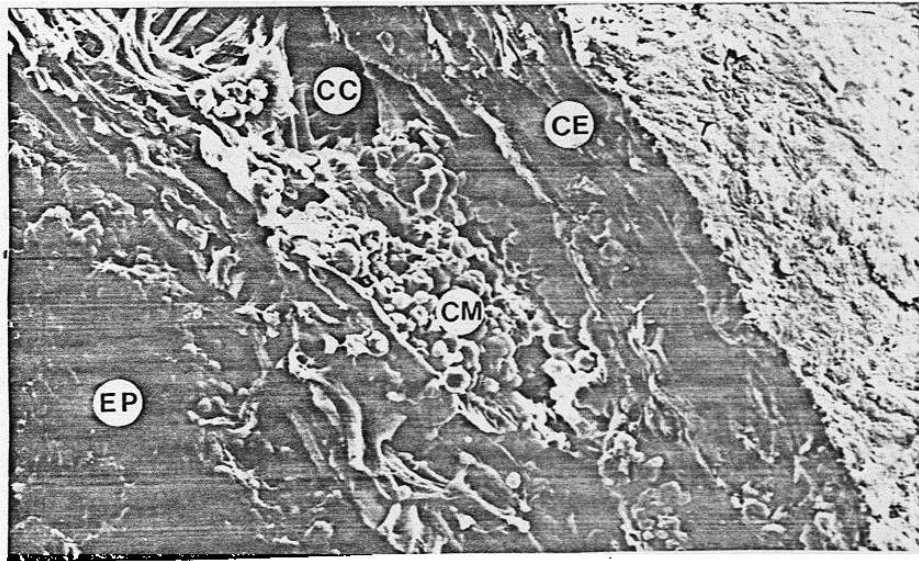


Figura 91.

Figura 92. Fotomicrografía electrónica de barrido de la variedad Te-y-101-R, que muestra las Células de Epicarpio (CE) y las Células del Mesocarpio con gránulos de almidón (CM). Aumento 1800 X.

Figura 93. Fotomicrografía electrónica de barrido de la variedad Te-dinero, mostrando Células del Epicarpio (CE) y Células del Mesocarpio con gránulos de almidón (CM). Aumento 3780 X.



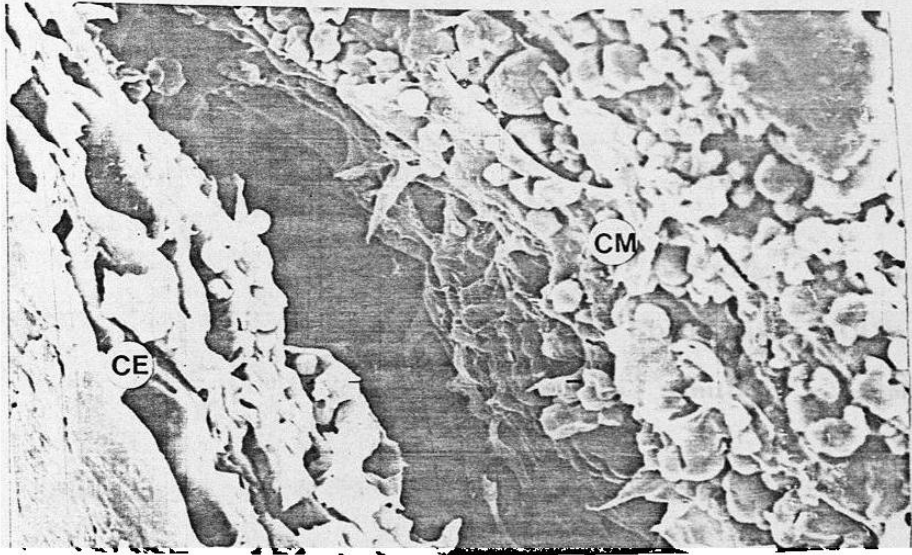


Figura 92.

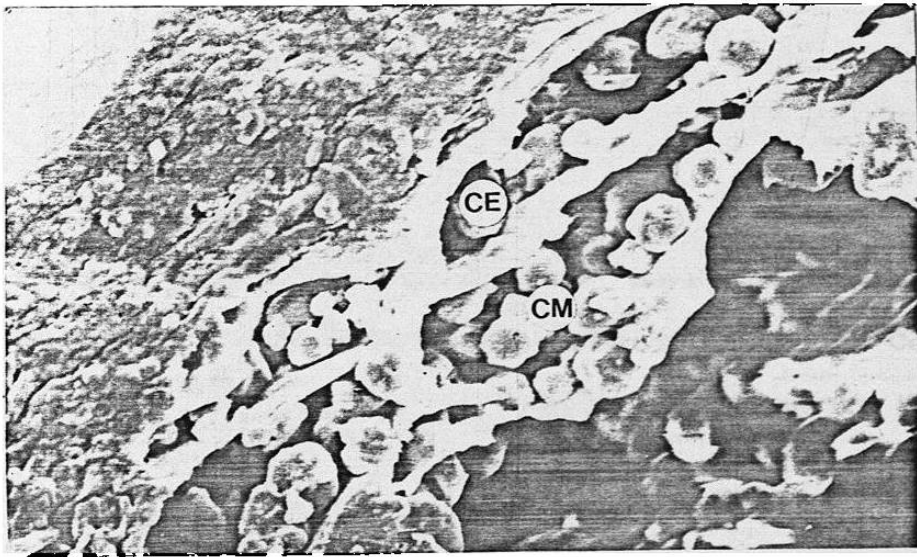


Figura 93.



Figura 94. Fotomicrografía electrónica de barrido de la variedad Gold-R, mostrando Células<sup>h</sup> del Epicarpio (CE) y Células del Mesocarpio con gránulos de almidón (CM). Aumento 2640 X.

Figura 95. Fotomicrografía electrónica de barrido de la variedad 911-R, mostrando Células del Epicarpio (CE) y Células del Mesocarpio con gránulos de almidón (CM). Aumento 1518 X.

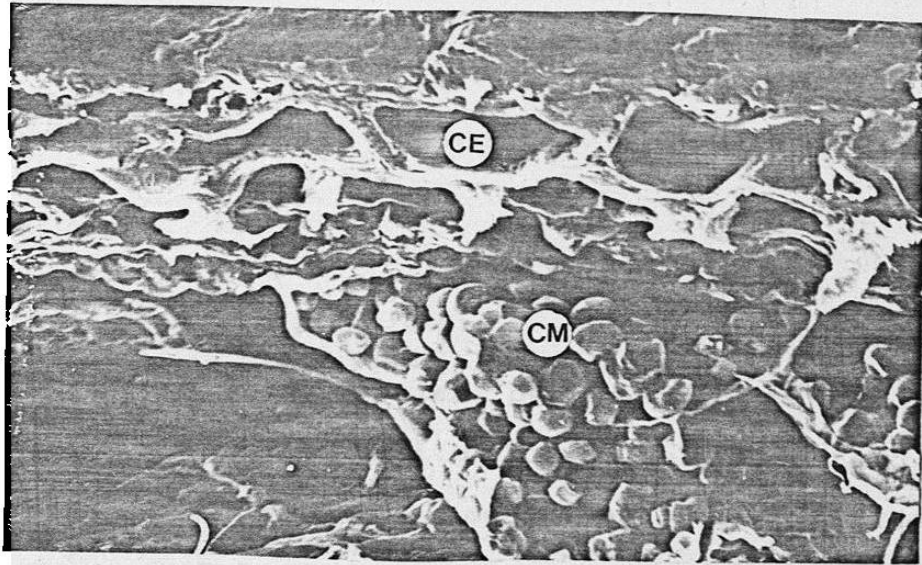


Figura 94.

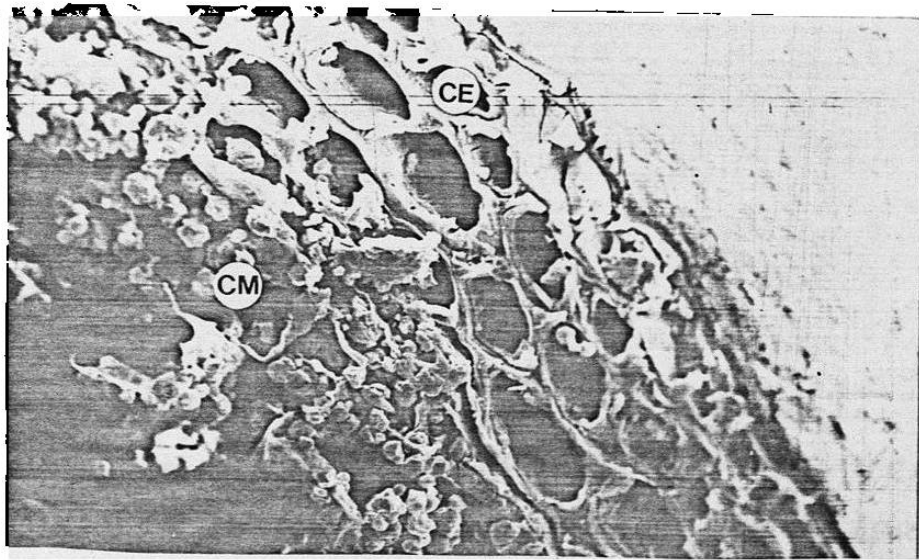


Figura 95.

Figura 96. Fotomicrografía electrónica de barrido de la variedad RB-3006, mostrando las Células del Epicarpio (CE) y Células del Mesocarpio con gránulos de almidón (CM). Aumento 1518 X.

Figura 97. Fotomicrografía electrónica de barrido de la variedad RB-3030, mostrando las Células del Epicarpio (CE) y las Células del Mesocarpio con gránulos de almidón (CM). Aumento 2640 X.

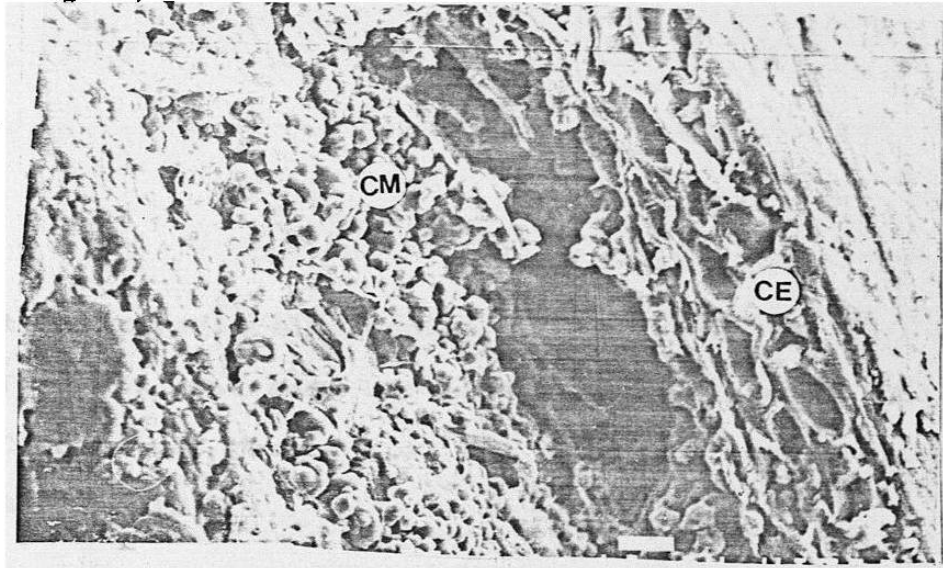


Figura 96.

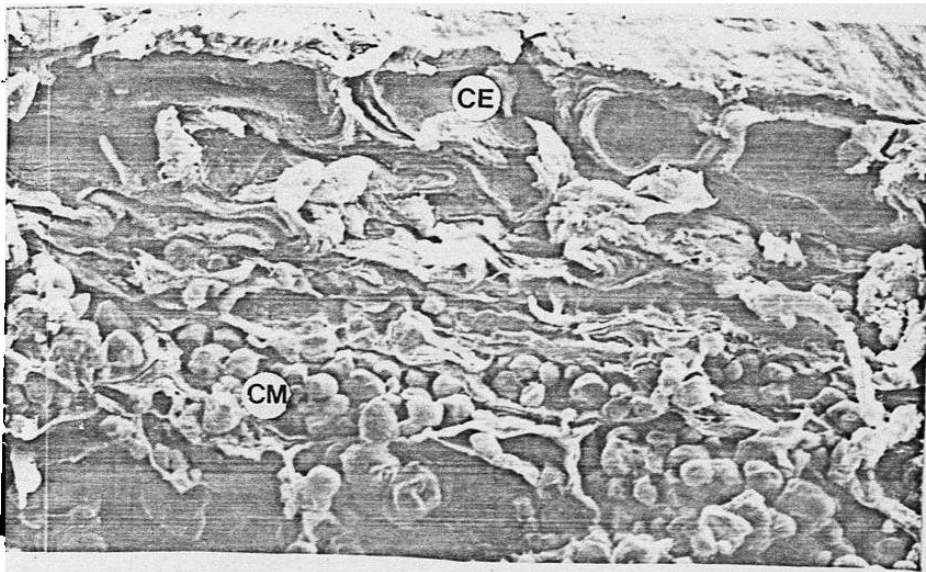


Figura 97.

Figura 98. Fotomicrografía electrónica de barrido de la variedad Te-y-75, mostrando las Células del Epicarpio (CE) y las Células del Mesocarpio con gránulos de almidón (CM). Aumento 1518 X.

Figura 99. Fotomicrografía electrónica de barrido de la variedad Te-y-77, mostrando las Células del Epicarpio (CE) y las Células del Mesocarpio con gránulos de almidón (CM). Aumento 1518 X.

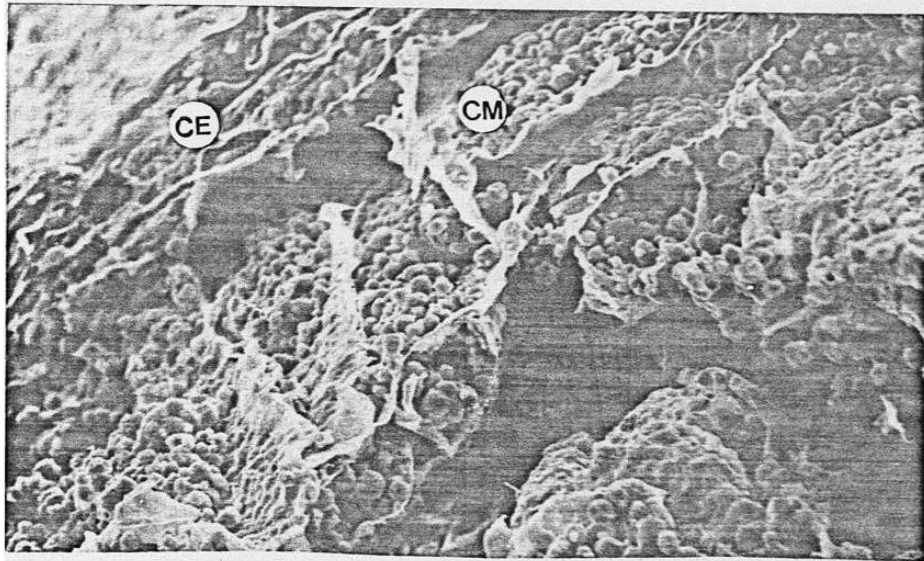


Figura 98.

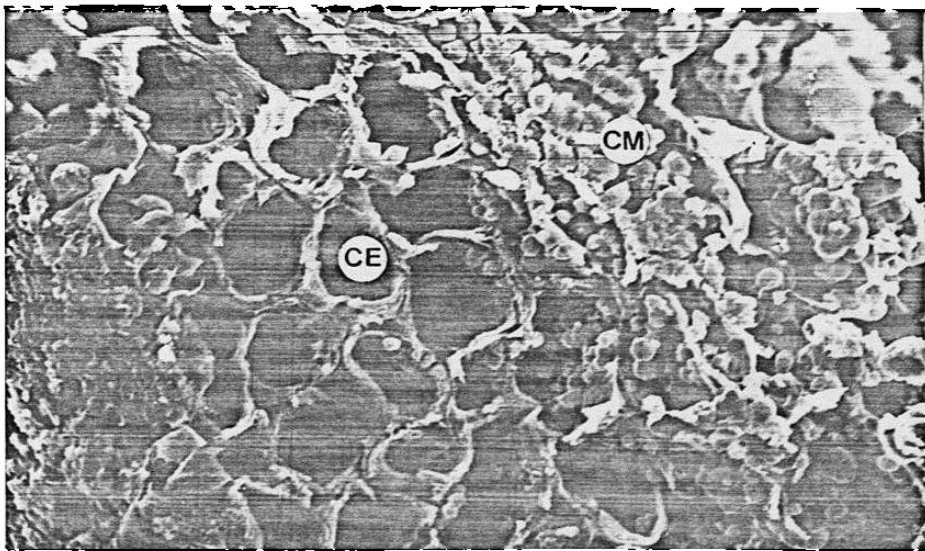


Figura 99.

Figura 100. Fotomicrografía electrónica de barrido de la variedad Victoria, mostrando las Células de la Aleurona (CA), Endospermo Periférico (EP) y Gránulos de almidón del Endospermo Periférico (GA). Aumento 2640 X.

Figura 101. Fotomicrografía electrónica de barrido de la variedad BI-83, mostrando las Células de la Aleurona (CA), Endospermo Periférico (EP) y Cuerpos de Proteína del Endospermo Periférico (CP). Aumento 2760 X.



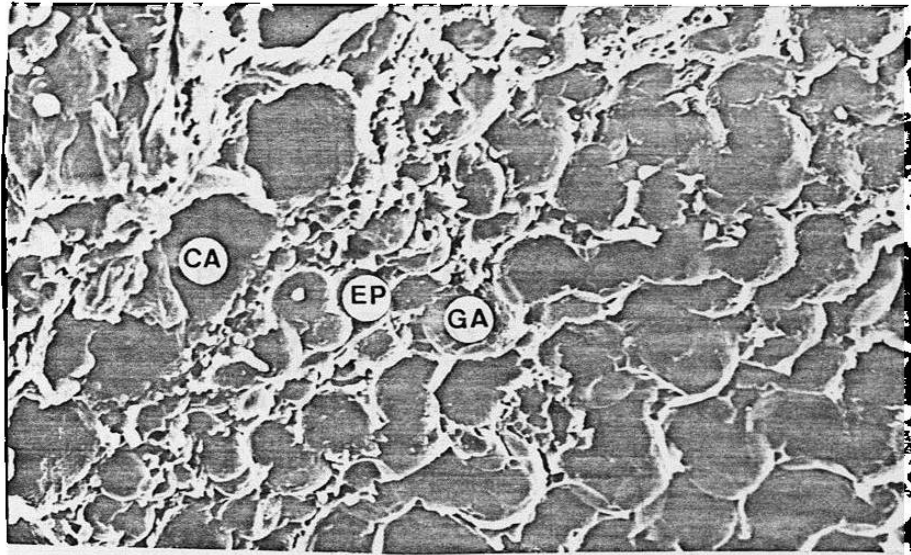


Figura 100.

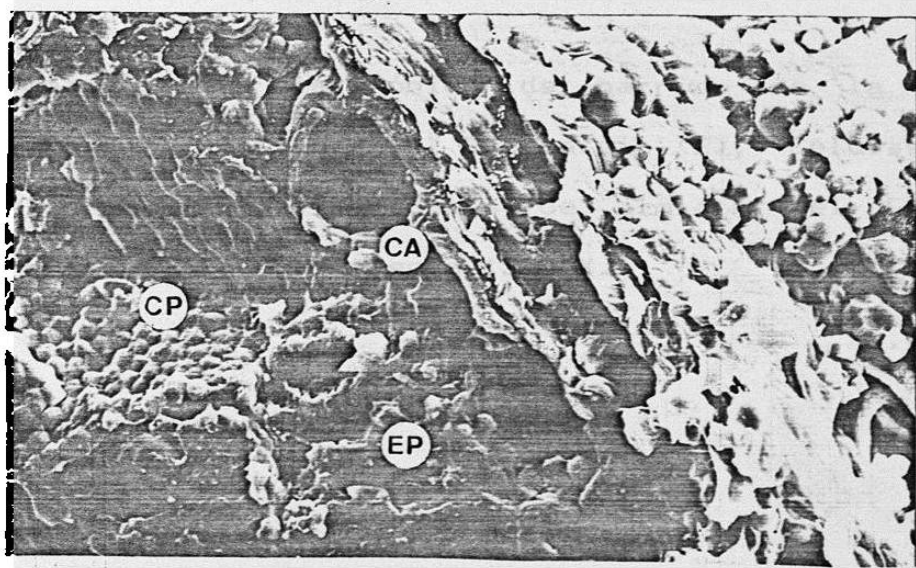


Figura 101.