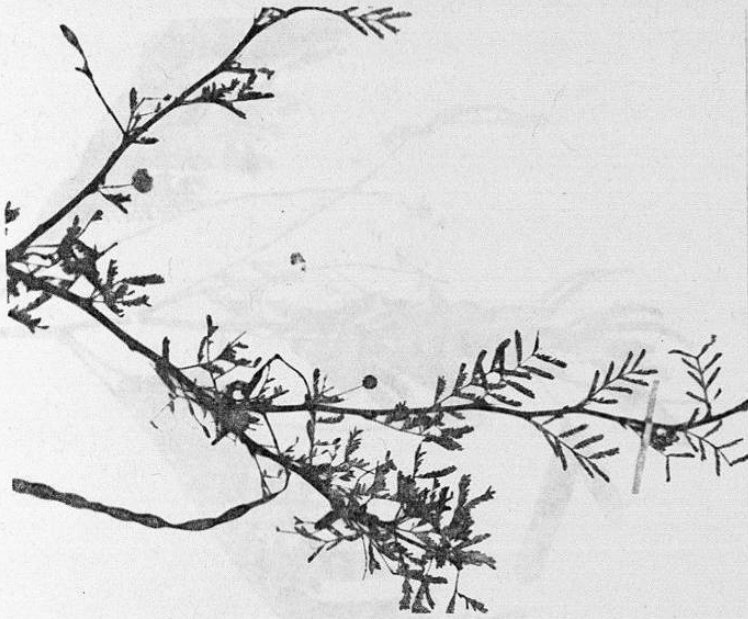
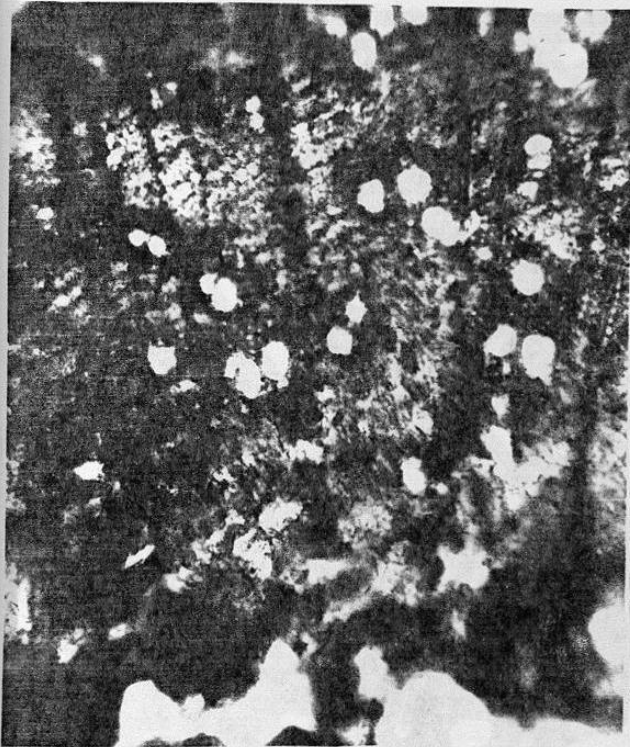


FIG. 1

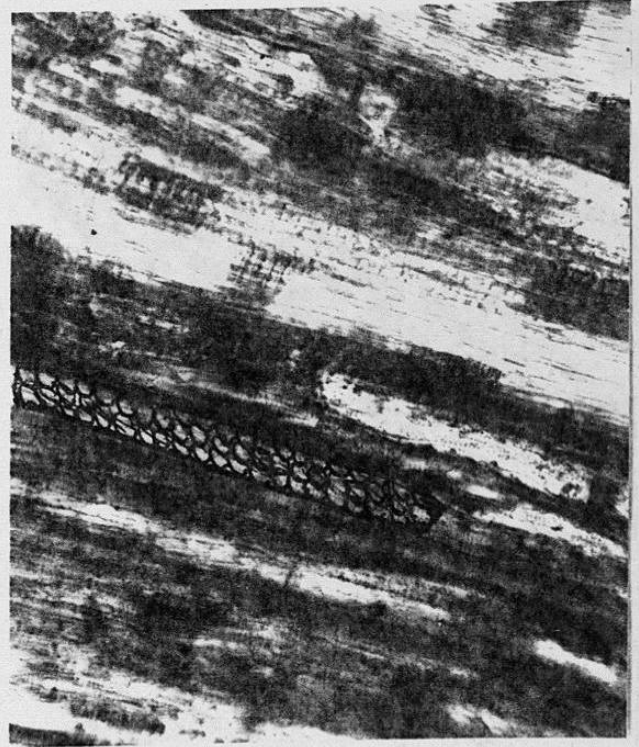


1a. Acacia constricta Gray.



1b. Poros difusos y en pares,  
parénquima paratraqueal  
confluente.

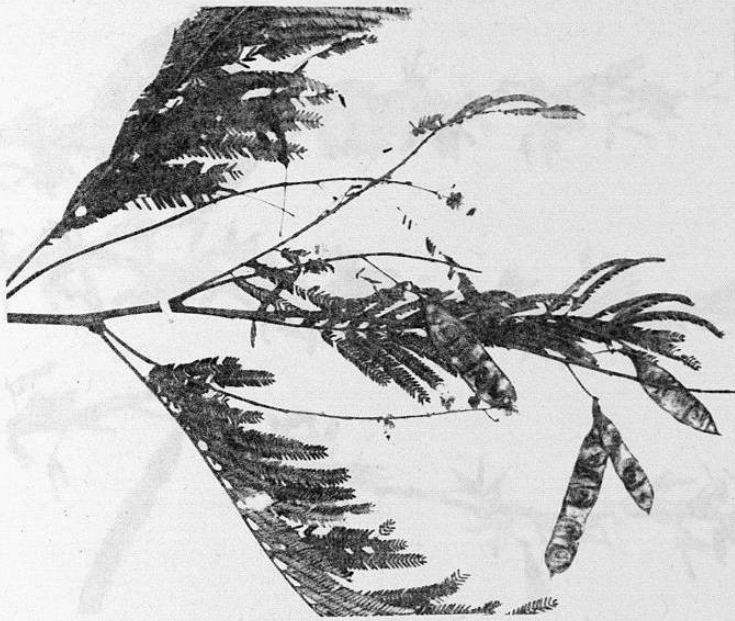
(40 X)



1c. Radios homogéneos  
triserados.

(40 X)

FIG. 2



2a. Acacia hirta T.G.



2b. Poros difusos y parénquima  
paratraqueal vasicéntrico.  
(40 X)

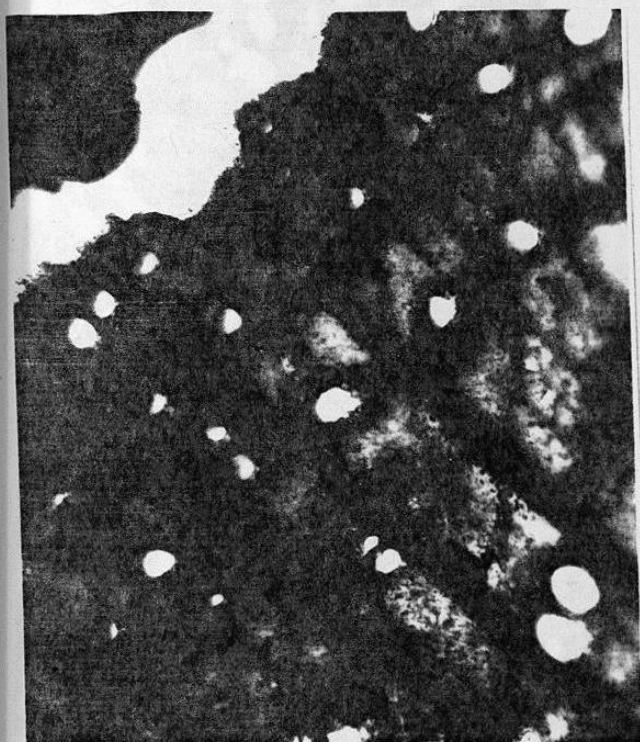


2c. Radios homogéneos  
biseriados.  
(40 X)

FIG. 3



3a. Acacia schaffneri Wats.



3b. Poros difusos y parénquima  
paratraqueal confluyente.  
(40 X)



3c. Radios heterogéneos  
uniseriados.  
(40 X)

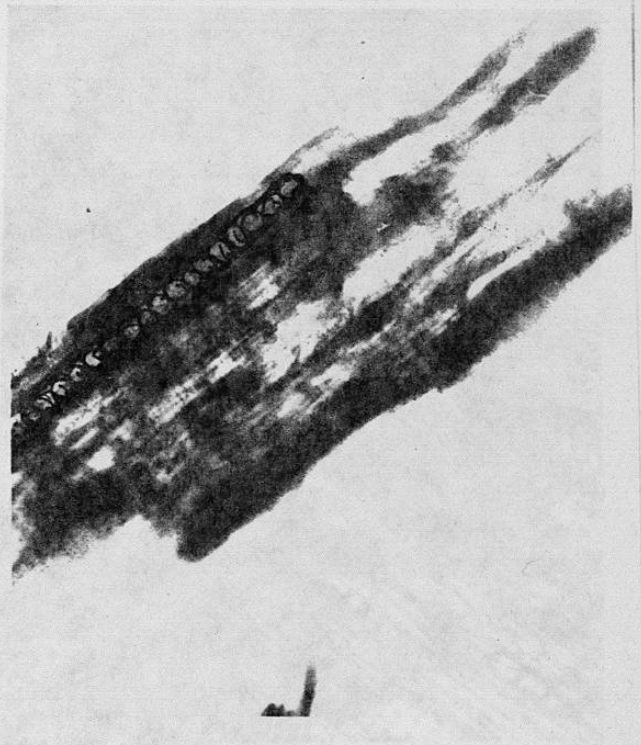
FIG. 4



4a. Bauhinia congesta Lundell



4b. Poros difusos y en línea,  
parénquima paratraqueal  
aliforme. (40 X)

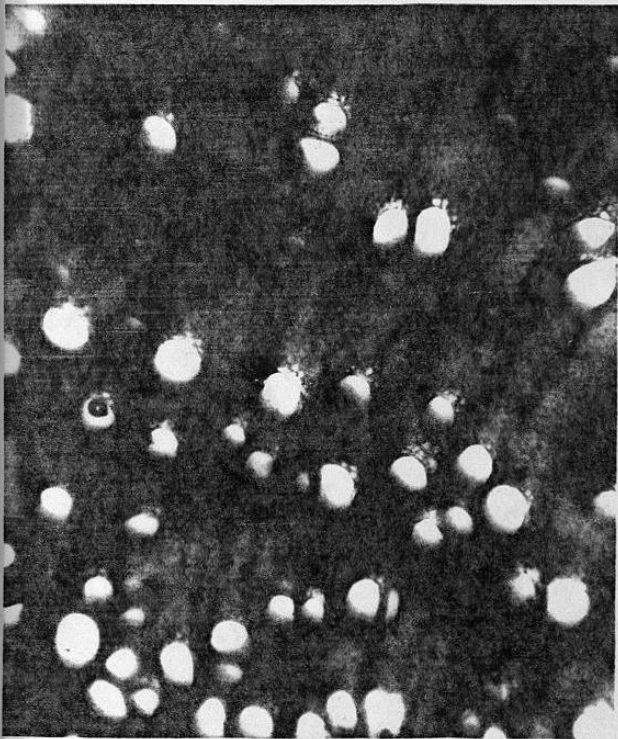


4c. Radios homogéneos  
uniseriados.  
(40X)

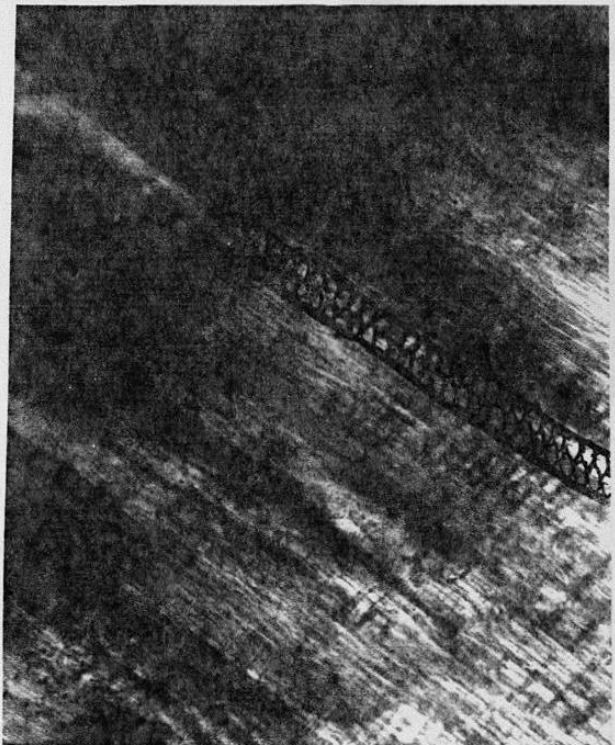
FIG. 5



5a. *Bauhinia variegata* L.



5b. Poros agrupados y en pares, parénquima paratraqueal vasicéntrico. (40X)



5c. Radios heterogéneos biseriados. (40 X)

FIG. 6



6a. Caesalpinia atropunctata Eifert.

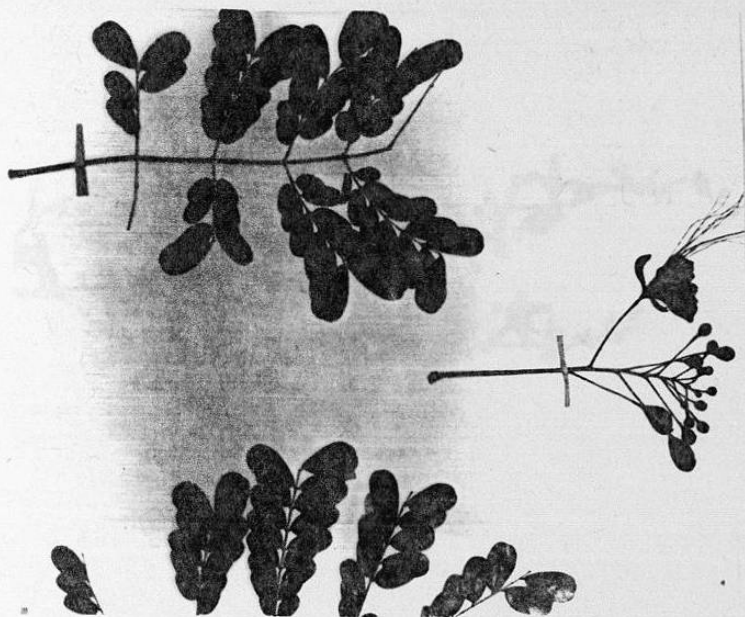


6b. Poros en pares y en línea,  
parénquima paratraqueal  
confluente. (40 X)

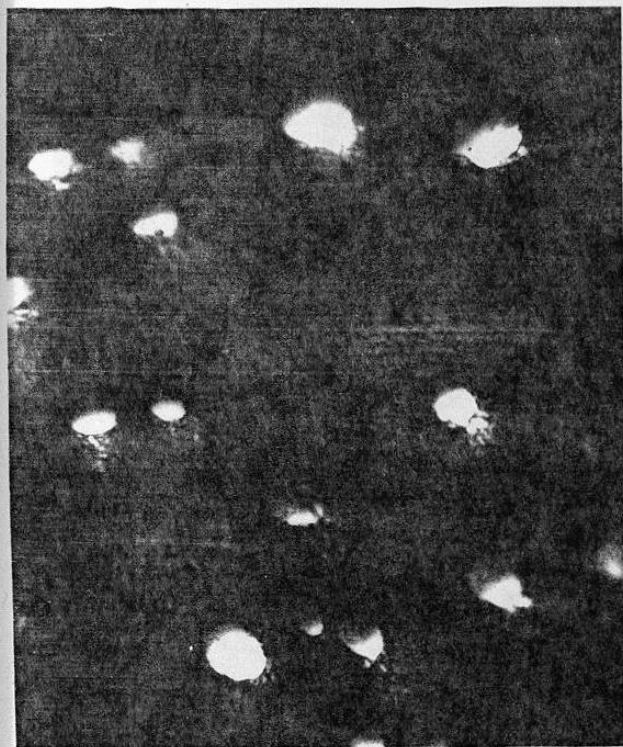


6c. Radios homogéneos  
biseriados.  
(40 X)

FIG. 7



7a. Caesalpinia pulcherrima L.



7b. Poros difusos y parénquima  
paratraqueal confluyente,  
(40 X)

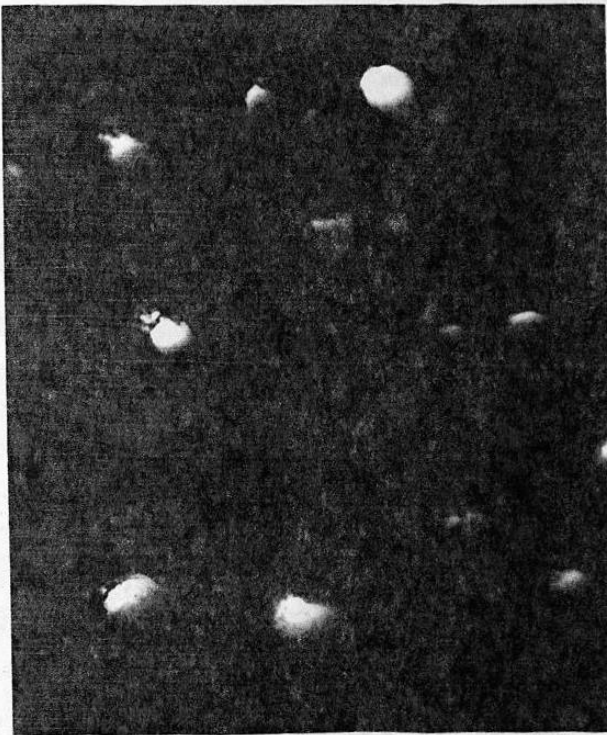


7c. Radios heterogéneos  
biseriados.  
(40 X)

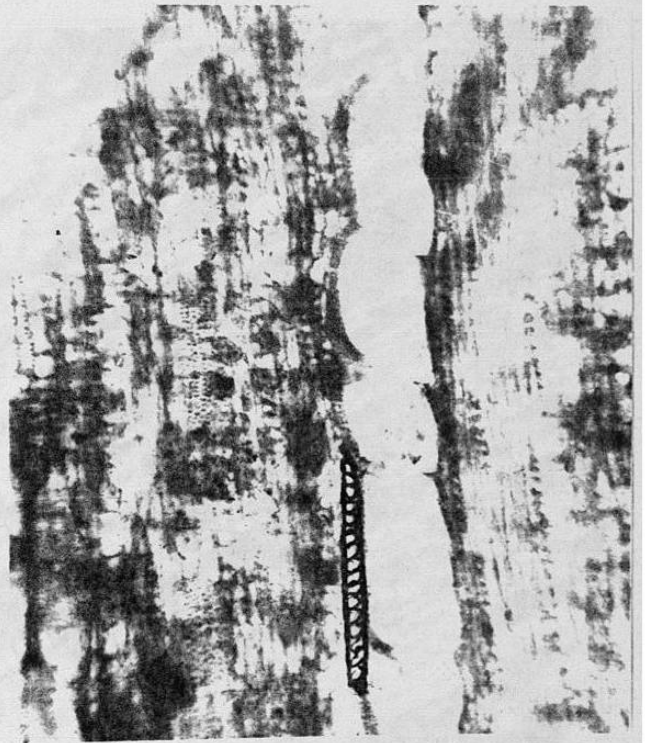
FIG. 8



8a. Calliandra conferta Gray.



8b. Poros difusos y parénquima  
paratraqueal confluyente.  
(40 X)



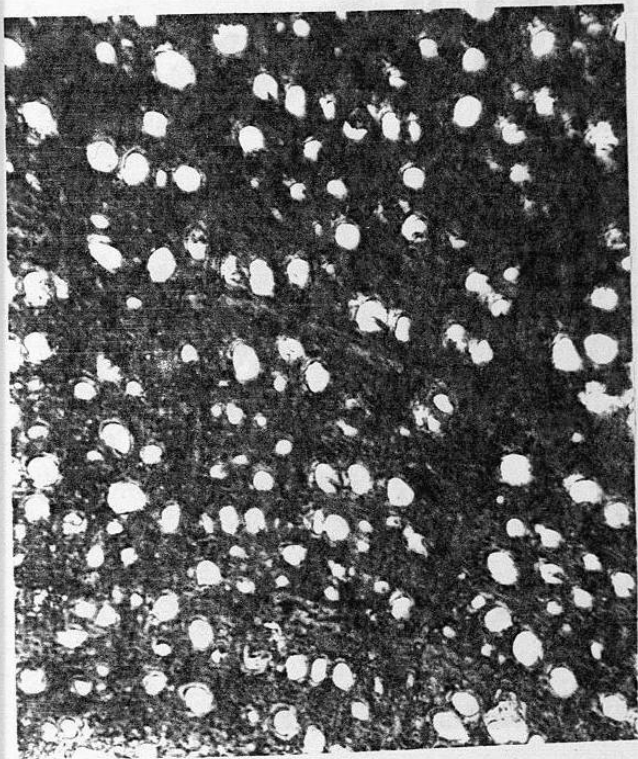
8c. Radios homogéneos  
uniseriados.  
(40 X)



FIG. 9



9a. Calliandra eriophylla Benth.

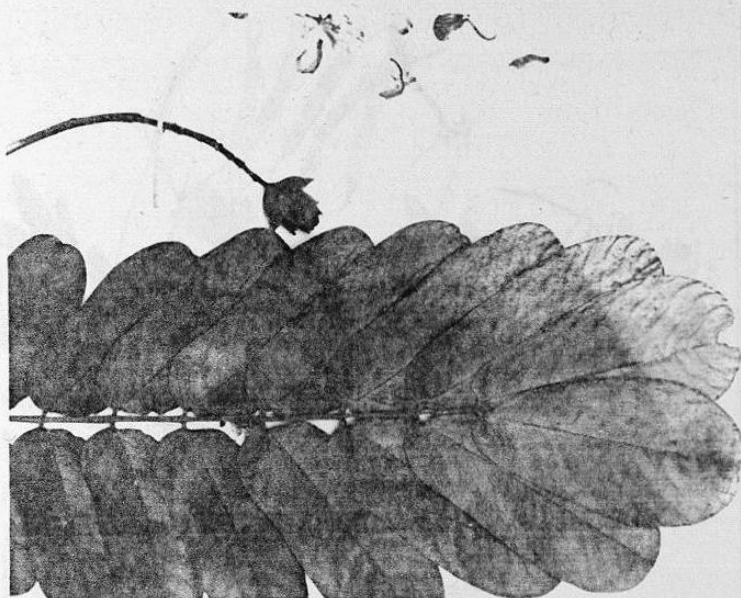


9b. Poros numerosos agrupados,  
parénquima paratraqueal  
escaso. (40 X)

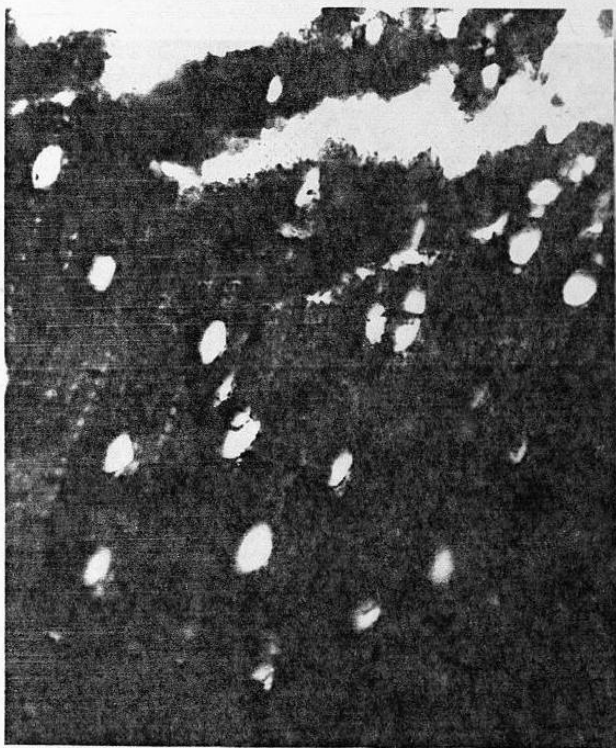


9c. Radios heterogéneos  
biseriados.  
(40 X)

FIG. 10



10a. Senna alata (L.) Roxburg.



10b. Poros difusos y en pares, parénquima paratraqueal vasicéntrico. (40 X)



10c. Radios homogéneos uniseriado. (40 x)

FIG. 11



11a. Senna bicapsularis (L.) Roxburg.

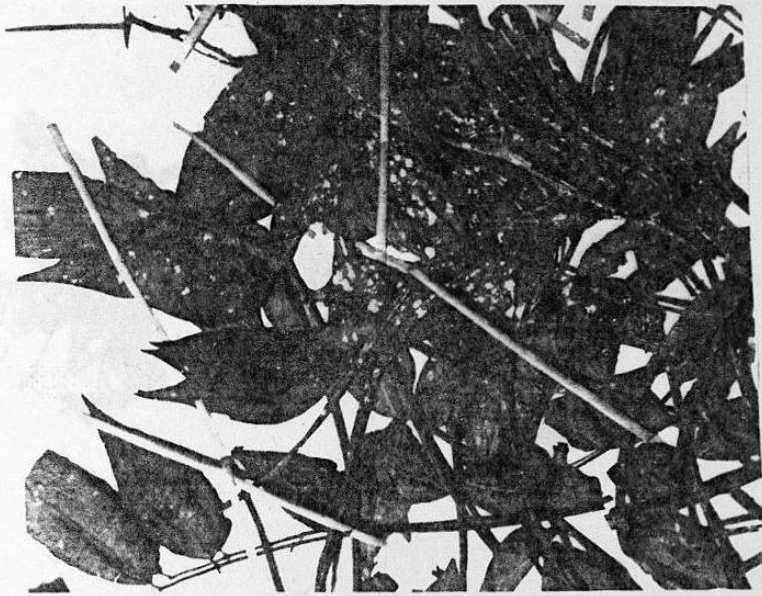


11b. Poros en línea y parénquima  
paratraqueal abaxial.  
(40 X)

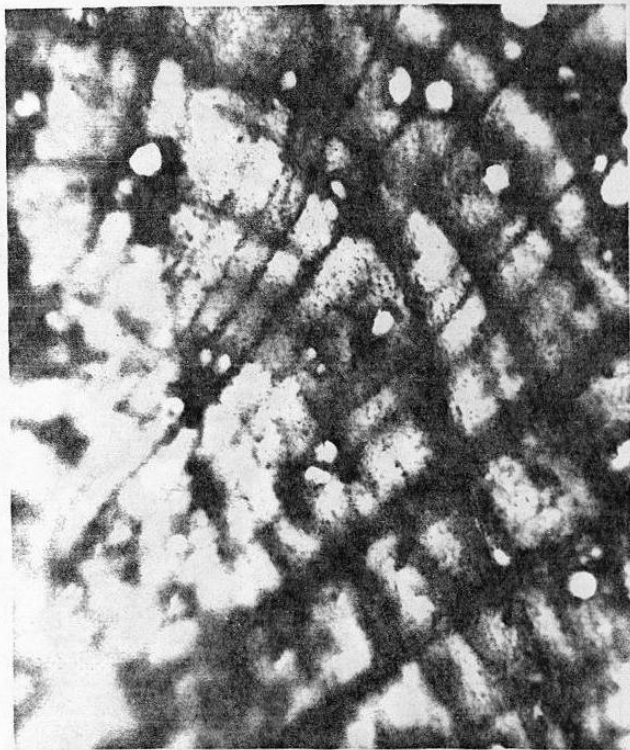


11c. Radios heterogéneos  
biseriados.  
(40 X)

FIG. 12



12a. Senna leptocarpa Benth.



12b. Poros difusos y en pares,  
parénquima paratraqueal  
vasicéntrico. (40 X)

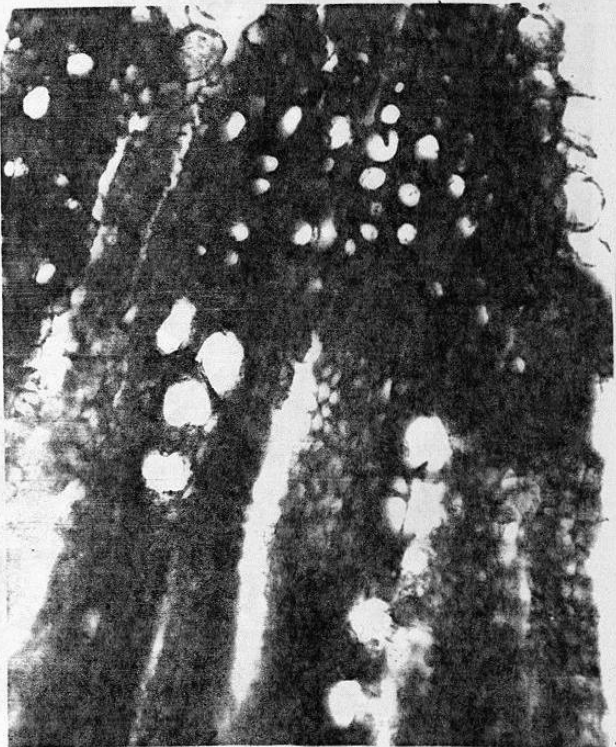


12c. Radios homogéneos  
uniseriados y en  
cadena. (40 X)

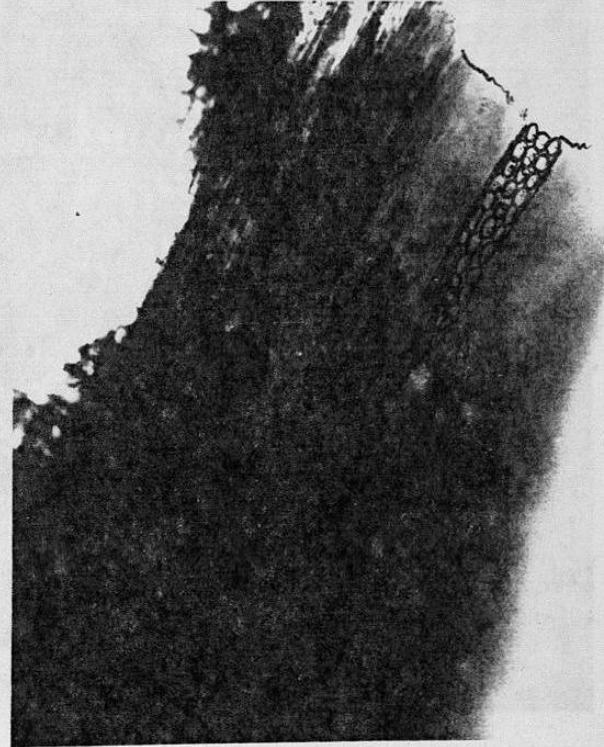
FIG. 13



13a. Senna vogeliana D.C.



13b. Poros en línea y en pares,  
parénquima paratraqueal  
vasicéntrico, (40 X)



13c. Radios homogéneos  
triseriados.  
(40 X)