

CUADRO 27

PERCEPTORES OCUPADOS DEL HOGAR Y SU INGRESO CORRIENTE MONETARIO MENSUAL POR SU POSICION EN EL EMPLEO PRINCIPAL SEGUN MULTIPLOS DE LOS SALARIOS MINIMOS GENERALES. NUEVOS PESOS

POSICION EN LA OCUPACION	TOTAL	MULTIPLOS DE LOS SALARIOS MINIMOS										
		0.00 A 0.50	0.51 A 1.00	1.01 A 1.50	1.51 A 2.00	2.01 A 3.00	3.01 A 4.00	4.01 A 5.00	5.01 A 6.00	6.01 A 7.00	7.01 A 8.00	8.01 Y MAS
TOTAL	953,734	5,070	29,784	111,533	178,073	219,264	100,126	75,411	29,151	15,209	40,557	149,556
EMPLEADOR, PATRON	2,224,830,716	253,484	11,100,318	63,459,086	137,163,361	231,925,313	149,317,285	146,957,349	70,351,949	41,388,868	123,605,136	1,249,308,568
PERCEPTORES	70,976	0	1,267	1,901	4,436	5,703	5,703	9,506	2,535	1,901	6,971	31,052
INGRESO	410,618,732	0	430,923	1,045,622	3,472,731	6,273,729	8,364,972	18,631,074	6,210,358	5,259,793	21,165,914	339,763,617
TRABAJA POR SU CUENTA	156,526	1,267	8,238	23,447	21,546	34,854	6,971	10,139	4,436	1,901	7,605	36,121
PERCEPTORES	402,078,856	126,742	3,126,979	13,764,181	16,666,573	38,028,684	10,684,351	19,898,494	10,779,407	5,323,164	22,813,560	260,866,722
INGRESO	631,809	2,535	19,011	66,540	116,603	152,090	80,481	54,499	21,546	11,407	25,982	81,115
PERCEPTORES	1,323,172,285	126,742	7,098,819	37,363,542	89,849,305	159,676,289	120,191,973	106,127,414	51,968,022	30,805,911	79,625,662	640,338,607
INGRESO	PERCEPTORES	94,423	1,267	19,645	35,488	26,616	6,971	1,267	634	0	0	1,267
OBREIRO	INGRESO	88,960,844	443,597	11,285,741	27,174,752	27,946,611	10,075,989	2,300,367	1,394,162	0	0	8,339,624

¹ Los perceptores están clasificados en los múltiplos de los salarios mínimos generales de acuerdo al ingreso corriente monetario mensual, estos perceptores cumplen con la condición de tener ingresos corriente monetario, es decir, se excluyen de la clasificación a los que solo percibieron ingresos de capital y a los que percibieron ingreso no monetario ya sea corriente o de capital durante el periodo de referencia.

² El monto del ingreso, incluye únicamente el total del ingreso corriente monetario de los perceptores ocupados, cabe mencionar que los perceptores ocupados pueden tener ingresos por más de un empleo, por transferencias u otro tipo de ingresos corrientes monetarios en el mismo periodo de referencia.

CUADRO 28

HOGARES Y SU INGRESO CORRIENTE MONETARIO MENSUAL POR NUMERO DE PERCEPTORES SEGUN DECILES DE HOGARES. NUEVOS PESOS

CONCEPTO	TOTAL	DECILES DE HOGARES ¹										
		I	II	III	IV	V	VI	VII	VIII	IX	X	
TOTAL	627,373	62,737	62,737	62,737	62,737	62,737	62,737	62,737	62,737	62,737	62,737	62,737
HOGARES	2,367,107,229	36,822,353	56,833,267	71,693,894	90,388,592	114,470,840	150,860,939	198,776,640	267,198,118	389,897,048	62,737	990,165,538
INGRESO	348,541	58,935	55,133	46,261	29,784	32,953	17,744	25,348	24,081	26,616	26,616	31,685
UN PERCEPTOR	1,157,429,870	34,401,581	49,696,172	52,510,225	42,315,352	60,297,507	43,166,424	80,066,090	101,976,613	160,613,800	160,613,800	532,386,108
DOS PERCEPTORES	168,567	3,802	7,605	15,209	29,151	19,645	19,645	19,645	15,209	20,279	20,279	17,110
INGRESO	682,340,652	2,420,772	7,137,096	17,688,114	42,118,901	35,633,513	50,156,816	61,778,677	65,462,243	128,101,942	128,101,942	271,842,579
TRES O MAS PERCEPTORES	110,266	0	0	1,267	3,802	10,139	24,081	17,744	23,447	15,843	15,843	13,942
INGRESO	527,336,707	0	0	1,495,556	5,954,339	18,539,820	57,537,699	56,931,873	99,759,262	101,181,307	101,181,307	185,936,851

¹ Los hogares están ordenados en los deciles de acuerdo a su ingreso corriente monetario mensual. En el ordenamiento se excluyen a los hogares con cero ingreso corriente monetario mensual.

CUADRO 29

PERCEPTORES DEL HOGAR Y SU INGRESO
CORRIENTE MONETARIO MENSUAL POR
DECILES DE PERCEPTORES.
NUEVOS PESOS

DECILES DE PERCEPTORES ¹	PERCEPTORES	INGRESO
TOTAL	1,071,604	2,367,107,229
I	107,097	41,228,792
II	107,097	63,125,121
III	107,097	79,920,527
IV	107,097	88,611,036
V	107,097	106,195,157
VI	107,097	126,300,051
VII	107,097	163,698,700
VIII	107,097	226,404,304
IX	107,097	366,604,404
X	107,731	1,105,019,138

¹ Los perceptores están ordenados en los deciles de acuerdo al ingreso corriente monetario mensual, estos perceptores cumplen con la condición de tener ingreso corriente monetario, es decir, se excluyen del ordenamiento a los que solo percibieron ingreso de capital y a los que percibieron ingreso no monetario ya sea corriente o de capital durante el período de referencia.

CUADRO 31

PERCEPTORES DEL HOGAR Y SU
INGRESO CORRIENTE
MONETARIO MENSUAL POR
FUENTES.
NUEVOS PESOS

FUENTES DE INGRESO	PERCEPTORES ¹	INGRESO
TOTAL	1,071,604	2,367,107,229
REMUNERACIONES AL TRABAJO	825,724	1,519,037,090
RENTA EMPRESARIAL	134,347	665,439,860
RENTA DE LA PROPIEDAD	22,814	55,227,826
TRANSFERENCIAS	109,632	104,566,713
OTROS INGRESOS	20,279	22,835,740

¹ Los perceptores están clasificados en una o más fuentes de ingreso debido a que un perceptor puede tener ingreso corriente monetario por más de un empleo, por transferencias u otro tipo de ingreso en el mismo período de referencia.

CUADRO 30

DISTRIBUCION DEL INGRESO
CORRIENTE MONETARIO
MENSUAL POR DECILES DE
PERCEPTORES.
NUEVOS PESOS

DECILES DE PERCEPTORES ¹	PORCENTAJE	PORCENTAJE ACUMULADO
TOTAL	100.00%	
I	1.74%	1.74%
II	2.67%	4.41%
III	3.38%	7.78%
IV	3.74%	11.53%
V	4.49%	16.01%
VI	5.34%	21.35%
VII	6.92%	28.27%
VIII	9.56%	37.83%
IX	15.49%	53.32%
X	46.68%	100.00%

COEFICIENTE DE GINI

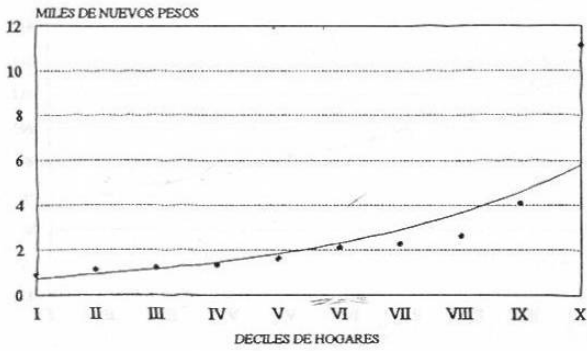
0.5355

¹ Los perceptores están ordenados en los deciles de acuerdo a su ingreso corriente monetario mensual.

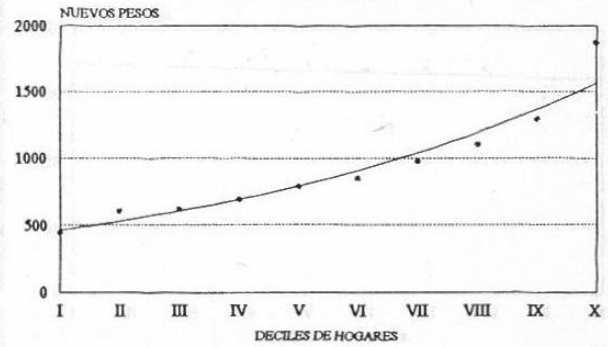
APENDICE B

GRAFICOS DE LAS ESTIMACIONES SEMILOGARITMICAS DE LOS GRUPOS DE GASTO

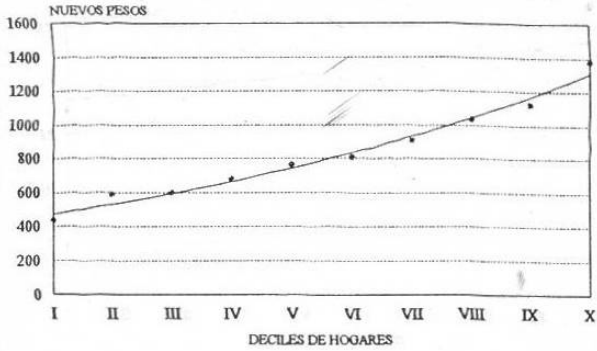
GRAFICA 1. PROMEDIO MENSUAL DEL GASTO CORRIENTE MONETARIO TOTAL SEGUN DECILES DE HOGARES.



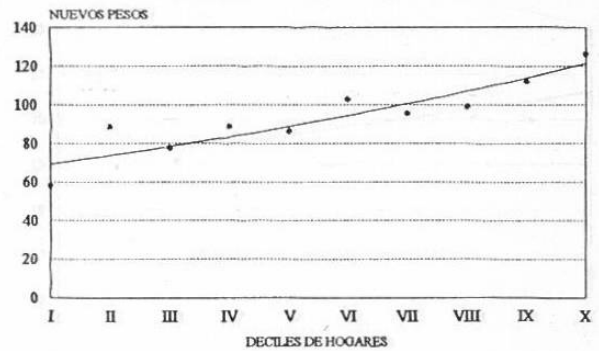
GRAFICA 2. PROMEDIO MENSUAL DEL GASTO CORRIENTE MONETARIO EN ALIMENTOS, BEBIDAS Y TABACO SEGUN DECILES DE HOGARES.



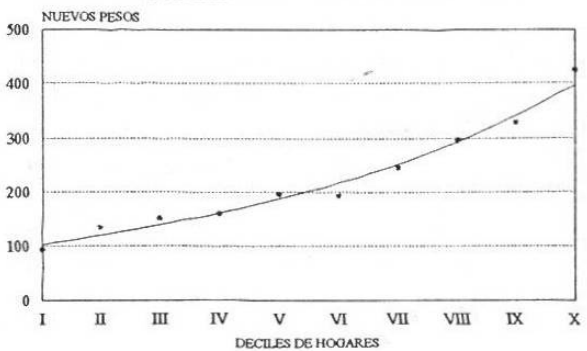
GRAFICA 3. PROMEDIO MENSUAL DEL GASTO CORRIENTE MONETARIO EN ALIMENTOS Y BEBIDAS CONSUMIDAS DENTRO DEL HOGAR SEGUN DECILES DE HOGARES.



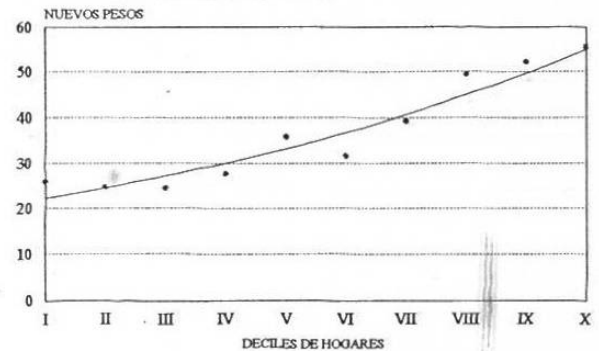
GRAFICA 4. PROMEDIO MENSUAL DEL GASTO CORRIENTE MONETARIO EN CEREALES SEGUN DECILES DE HOGARES.



GRAFICA 5. PROMEDIO MENSUAL DEL GASTO CORRIENTE MONETARIO EN CARNES SEGUN DECILES DE HOGARES.

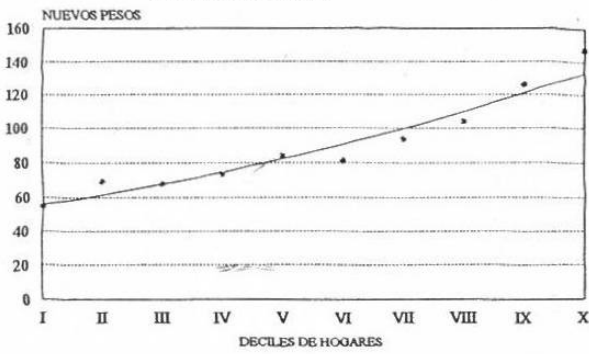


GRAFICA 6. PROMEDIO MENSUAL DEL GASTO CORRIENTE MONETARIO EN PESCADOS Y MARISCOS SEGUN DECILES DE HOGARES.

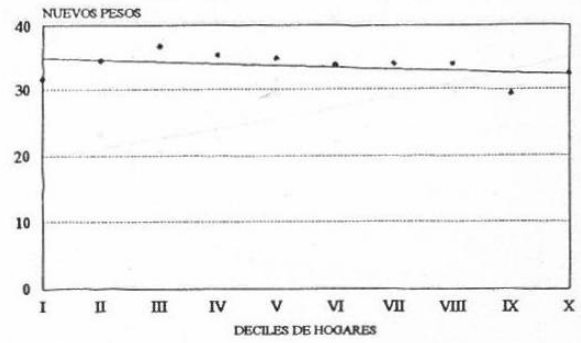


Fuente: ENIGH-MTY, CIE, UANL, septiembre de 1995.

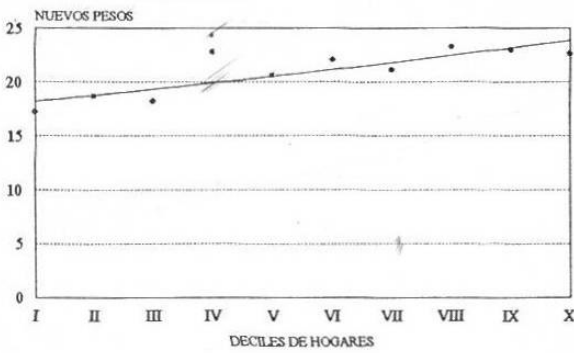
GRAFICA 7. PROMEDIO MENSUAL DEL GASTO CORRIENTE MONETARIO EN LECHE Y SUS DERIVADOS SEGUN DECILES DE HOGARES.



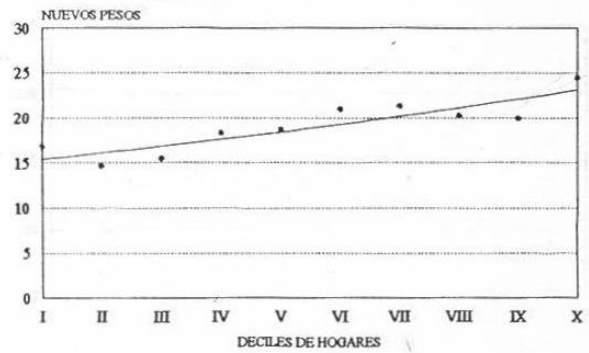
GRAFICA 8. PROMEDIO MENSUAL DEL GASTO CORRIENTE MONETARIO EN HUEVO SEGUN DECILES DE HOGARES.



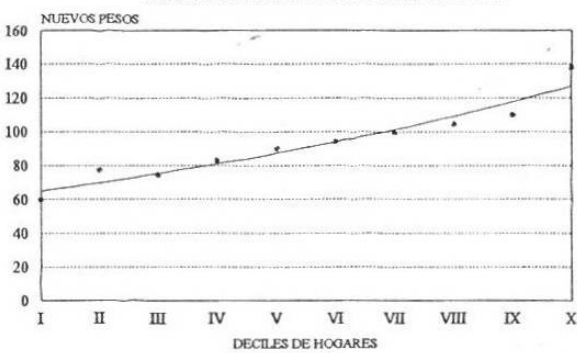
GRAFICA 9. PROMEDIO MENSUAL DEL GASTO CORRIENTE MONETARIO EN ACEITES Y GRASAS SEGUN DECILES DE HOGARES.



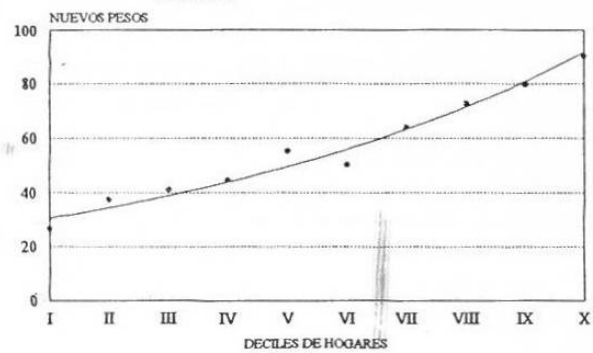
GRAFICA 10. PROMEDIO MENSUAL DEL GASTO CORRIENTE MONETARIO EN TUBERCULOS SEGUN DECILES DE HOGARES.



GRAFICA 11. PROMEDIO MENSUAL DEL GASTO CORRIENTE MONETARIO EN VERDURAS, LEGUMBRES Y LEGUMINOSAS SEGUN DECILES DE HOGARES.

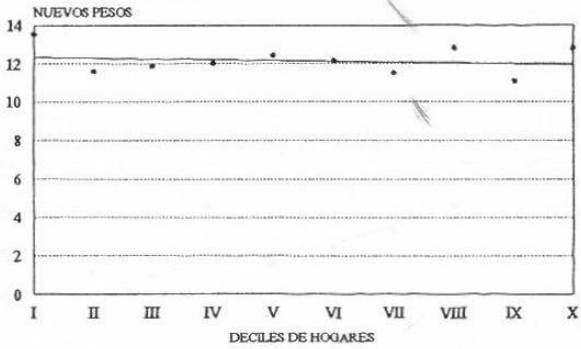


GRAFICA 12. PROMEDIO MENSUAL DEL GASTO CORRIENTE MONETARIO EN FRUTAS SEGUN DECILES DE HOGARES.

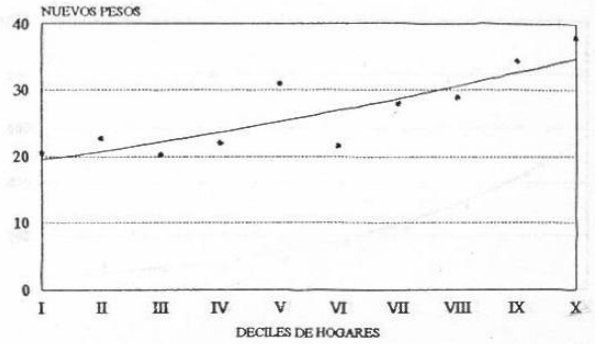


Fuente: ENIGH-MTY, CIE, UANL, septiembre de 1995.

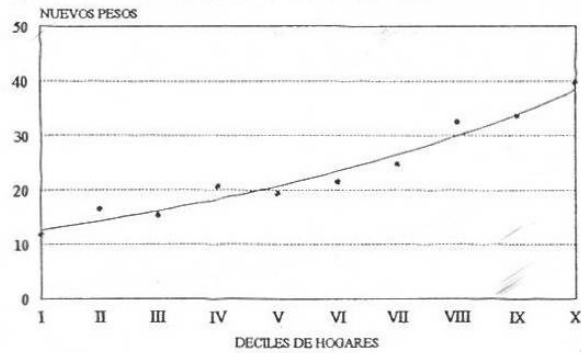
GRAFICA 13. PROMEDIO MENSUAL DEL GASTO CORRIENTE MONETARIO EN AZUCAR Y MIELES SEGUN DECILES DE HOGARES.



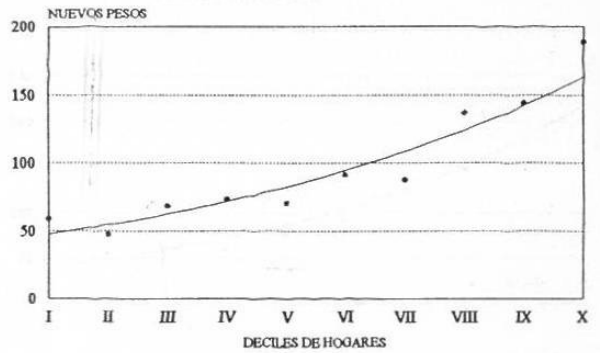
GRAFICA 14. PROMEDIO MENSUAL DEL GASTO CORRIENTE MONETARIO EN CAFE, TE Y CHOCOLATE SEGUN DECILES DE HOGARES.



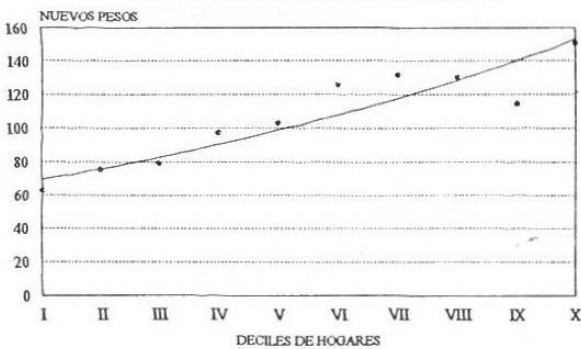
GRAFICA 15. PROMEDIO MENSUAL DEL GASTO CORRIENTE MONETARIO EN ESPECIAS Y ADEREZOS SEGUN DECILES DE HOGARES.



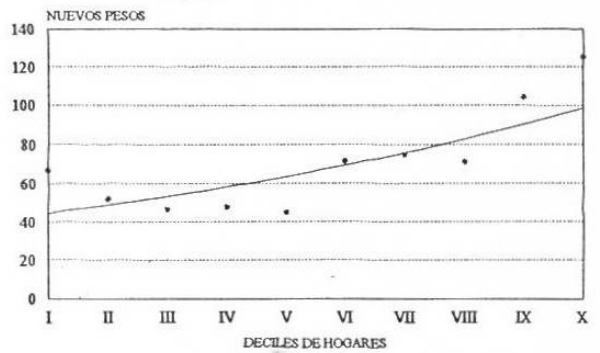
GRAFICA 16. PROMEDIO MENSUAL DEL GASTO CORRIENTE MONETARIO EN OTROS ALIMENTOS DIVERSOS SEGUN DECILES DE HOGARES.



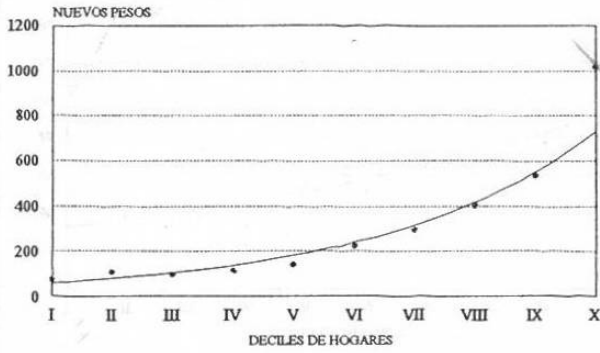
GRAFICA 17. PROMEDIO MENSUAL DEL GASTO CORRIENTE MONETARIO EN BEBIDAS ALCOHOLICAS Y NO ALCOHOLICAS SEGUN DECILES DE HOGARES.



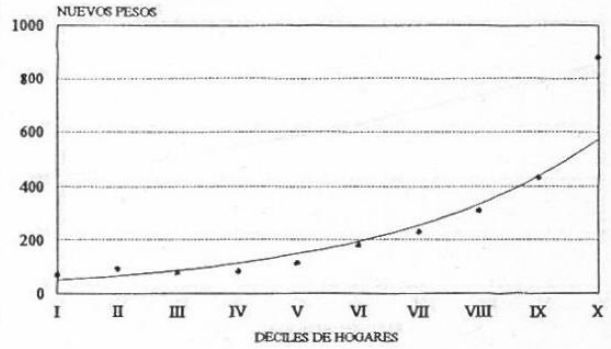
GRAFICA 18. PROMEDIO MENSUAL DEL GASTO CORRIENTE MONETARIO EN TABACO SEGUN DECILES DE HOGARES.



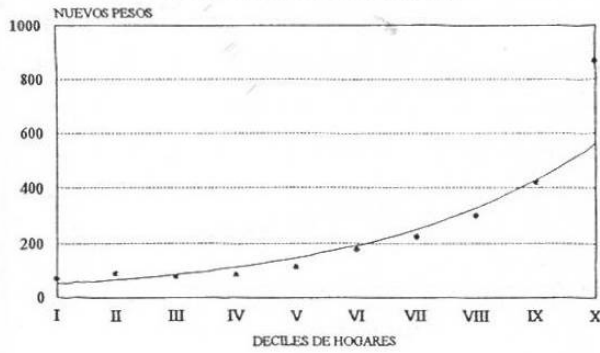
GRAFICA 19. PROMEDIO MENSUAL DEL GASTO CORRIENTE MONETARIO EN VESTIDO Y CALZADO SEGUN DECILES DE HOGARES.



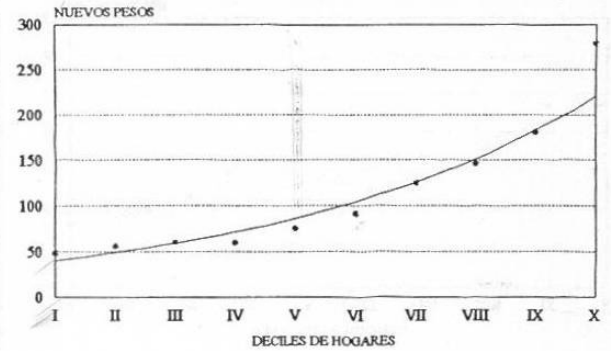
GRAFICA 20. PROMEDIO MENSUAL DEL GASTO CORRIENTE MONETARIO EN VESTIDO SEGUN DECILES DE HOGARES.



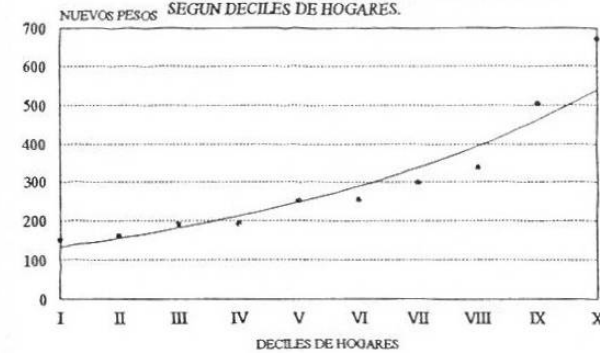
GRAFICA 21. PROMEDIO MENSUAL DEL GASTO CORRIENTE MONETARIO EN VESTIDO PARA PERSONAS DE 3 AÑOS Y MAS SEGUN DECILES DE HOGARES.



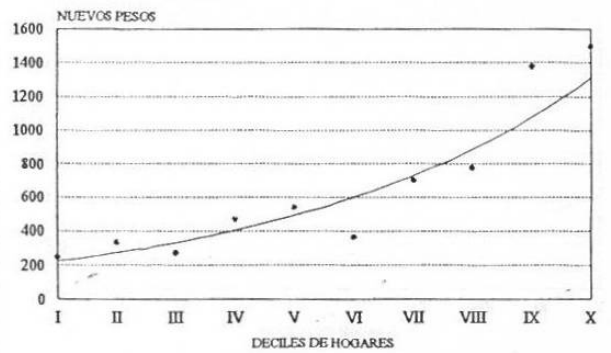
GRAFICA 22. PROMEDIO MENSUAL DEL GASTO CORRIENTE MONETARIO EN CALZADO Y SU REPARACION SEGUN DECILES DE HOGARES.



GRAFICA 23. PROMEDIO MENSUAL DEL GASTO CORRIENTE MONETARIO EN VIVIENDA, SERVICIOS DE CONSERVACION, ELECTRICIDAD Y COMBUSTIBLES SEGUN DECILES DE HOGARES.

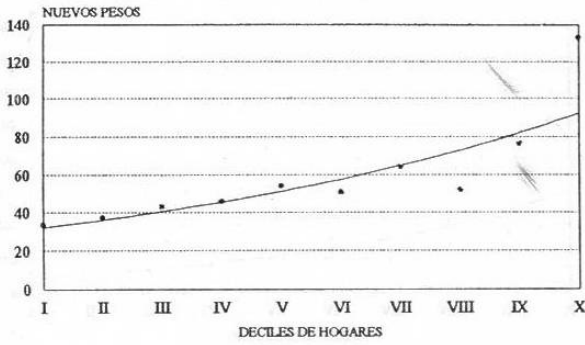


GRAFICA 24. PROMEDIO MENSUAL DEL GASTO CORRIENTE MONETARIO EN ALQUILERES SEGUN DECILES DE HOGARES.

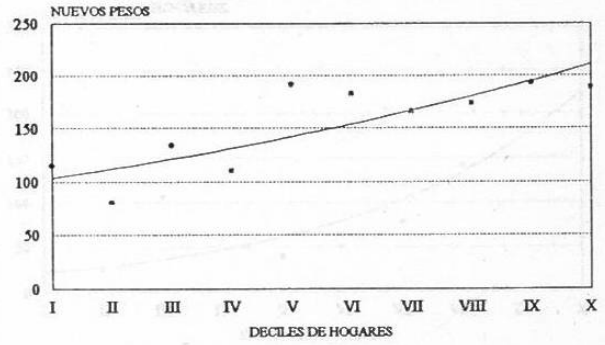


Fuente: ENIGH-MTY, CIE, UANL, septiembre de 1995.

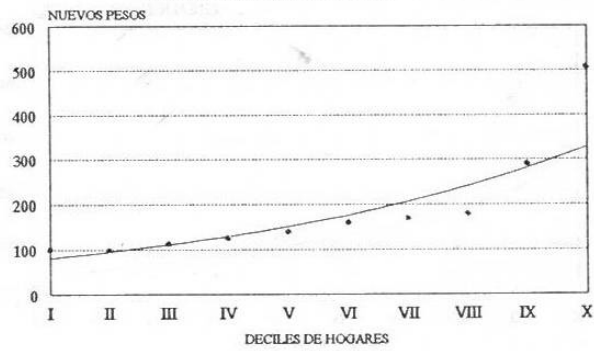
GRAFICA 25. PROMEDIO MENSUAL DEL GASTO CORRIENTE MONETARIO EN AGUA SEGUN DECILES DE HOGARES.



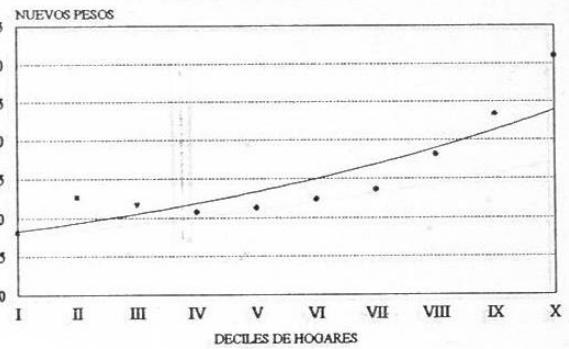
GRAFICA 26. PROMEDIO MENSUAL DEL GASTO CORRIENTE MONETARIO EN IMPUESTO PREDIAL SEGUN DECILES DE HOGARES.



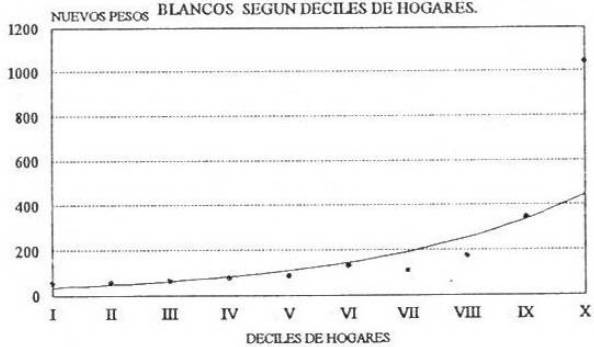
GRAFICA 27. PROMEDIO MENSUAL DEL GASTO CORRIENTE MONETARIO EN ELECTRICIDAD Y COMBUSTIBLES SEGUN DECILES DE HOGARES.



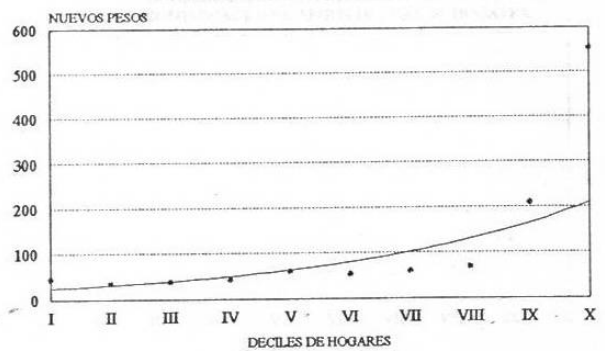
GRAFICA 28. PROMEDIO MENSUAL DEL GASTO CORRIENTE MONETARIO EN SERVICIOS DE CONSERVACION SEGUN DECILES DE HOGARES.



GRAFICA 29. PROMEDIO MENSUAL DEL GASTO CORRIENTE MONETARIO EN ARTICULOS Y SERVICIOS DE LIMPIEZA, MUEBLES, UTENSILIOS DOMESTICOS Y BLANCOS SEGUN DECILES DE HOGARES.

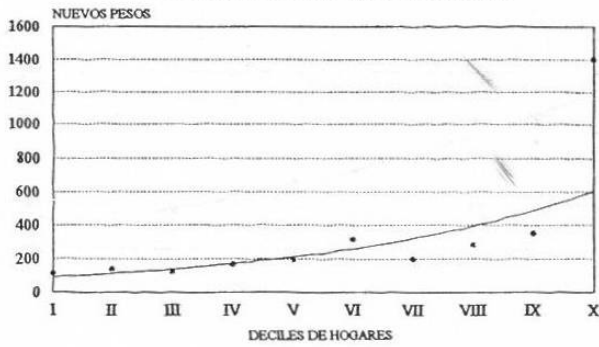


GRAFICA 30. PROMEDIO MENSUAL DEL GASTO CORRIENTE MONETARIO EN LIMPIEZA Y CUIDADOS DE LA CASA SEGUN DECILES DE HOGARES.

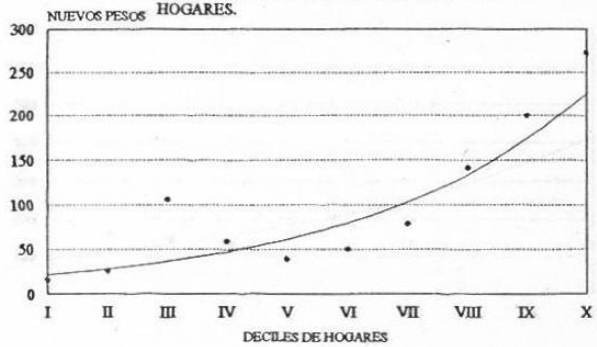


Fuente: ENIGH-MTY, CIE, UANL, septiembre de 1995.

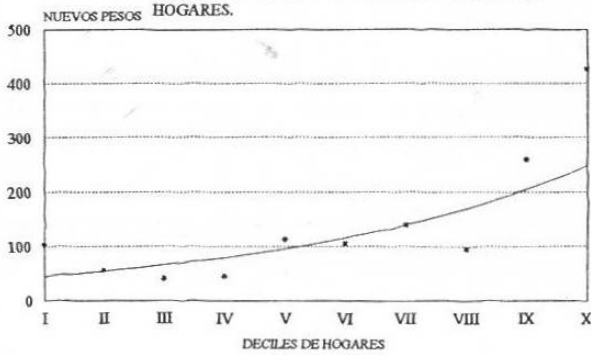
GRAFICA 31. PROMEDIO MENSUAL DEL GASTO CORRIENTE MONETARIO EN ENSERES DOMESTICOS, MUEBLES Y ACCESORIOS SEGUN DECILES DE HOGARES.



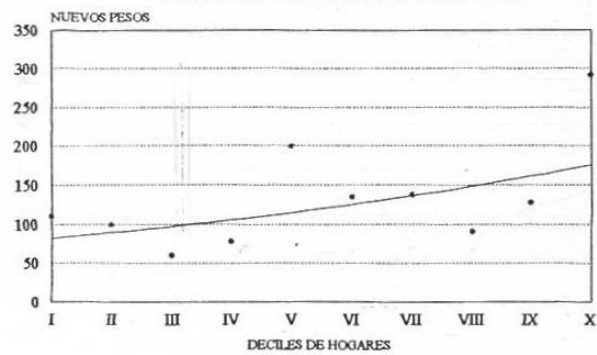
GRAFICA 32. PROMEDIO MENSUAL DEL GASTO CORRIENTE MONETARIO EN CRISTALERIA, UTENSILIOS DOMESTICOS Y BLANCOS SEGUN DECILES DE HOGARES.



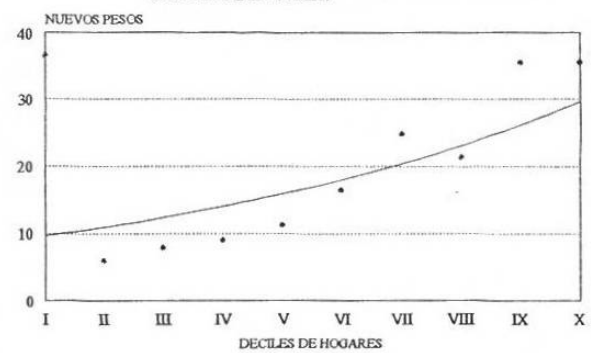
GRAFICA 33. PROMEDIO MENSUAL DEL GASTO CORRIENTE MONETARIO EN CUIDADOS MEDICOS Y CONSERVACION DE LA SALUD SEGUN DECILES DE HOGARES.



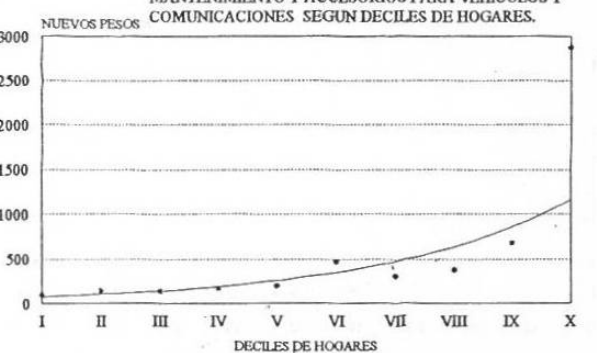
GRAFICA 34. PROMEDIO MENSUAL DEL GASTO CORRIENTE MONETARIO EN ATENCION PRIMARIA O AMBULATORIA SEGUN DECILES DE HOGARES.



GRAFICA 35. PROMEDIO MENSUAL DEL GASTO CORRIENTE MONETARIO EN MEDICAMENTOS SIN RECETAS SEGUN DECILES DE HOGARES.

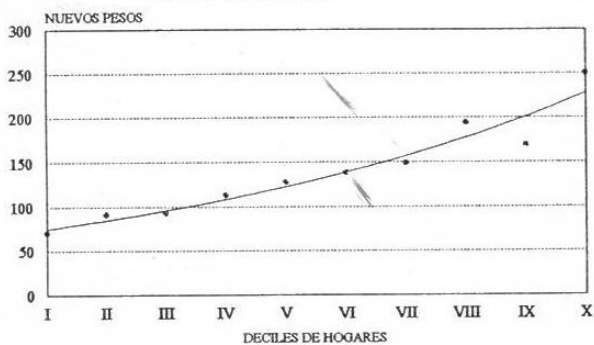


GRAFICA 36. PROMEDIO MENSUAL DEL GASTO CORRIENTE MONETARIO EN TRANSPORTE, ADQUISICION, MANTENIMIENTO Y ACCESORIOS PARA VEHICULOS Y COMUNICACIONES SEGUN DECILES DE HOGARES.

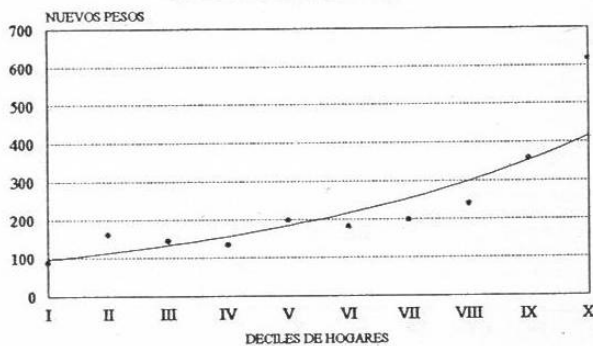


Fuente: ENIGH-MTY, CIE, UANL, septiembre de 1995.

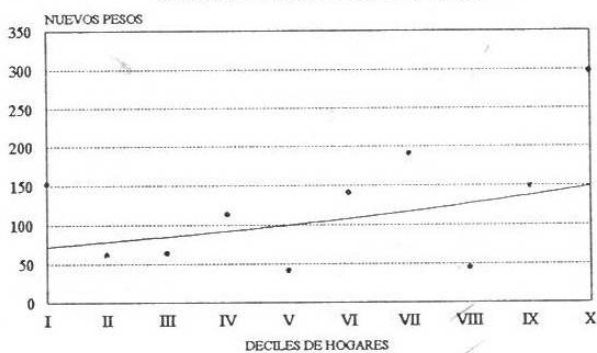
GRAFICA 37. PROMEDIO MENSUAL DEL GASTO CORRIENTE MONETARIO EN MEDIOS DE TRANSPORTE SEGUN DECILES DE HOGARES.



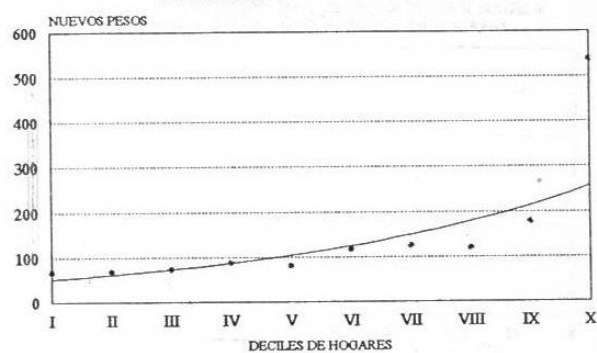
GRAFICA 38. PROMEDIO MENSUAL DEL GASTO CORRIENTE MONETARIO EN SERVICIOS PARA VEHICULOS SEGUN DECILES DE HOGARES.



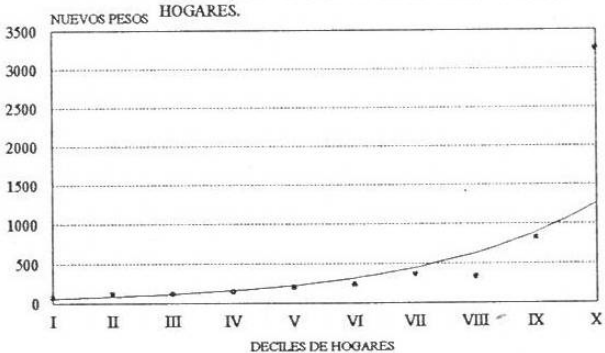
GRAFICA 39. PROMEDIO MENSUAL DEL GASTO CORRIENTE MONETARIO EN ACCESORIOS Y MANTENIMIENTO DE VEHICULOS SEGUN DECILES DE HOGARES.



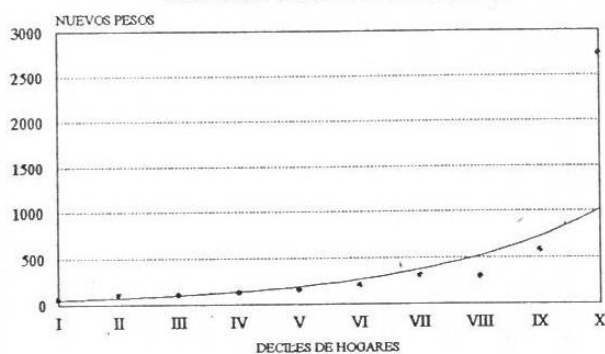
GRAFICA 40. PROMEDIO MENSUAL DEL GASTO CORRIENTE MONETARIO EN COMUNICACIONES SEGUN DECILES DE HOGARES.



GRAFICA 41. PROMEDIO MENSUAL DEL GASTO CORRIENTE MONETARIO EN SERVICIOS Y ARTICULOS DE EDUCACION Y ESPARCIMIENTO SEGUN DECILES DE HOGARES.

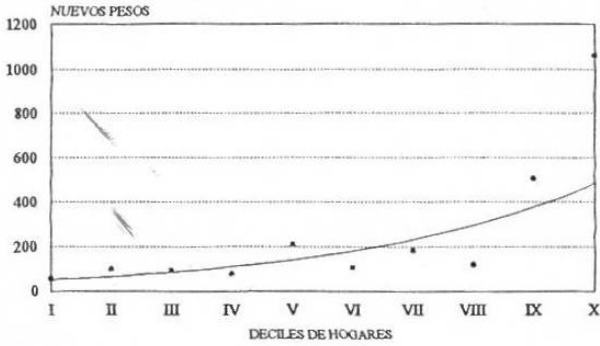


GRAFICA 42. PROMEDIO MENSUAL DEL GASTO CORRIENTE MONETARIO EN EDUCACION, CULTURA Y RECREACION SEGUN DECILES DE HOGARES.

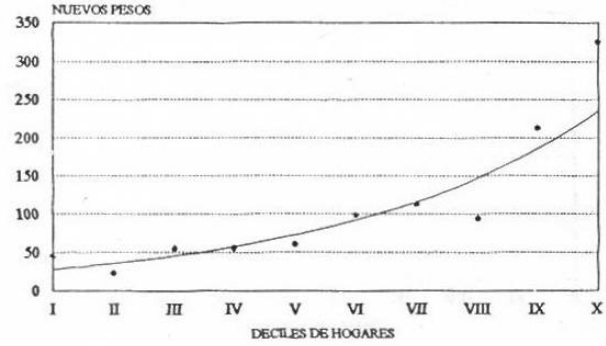


Fuente: ENIGH-MTY, CIE, UANL, septiembre de 1995.

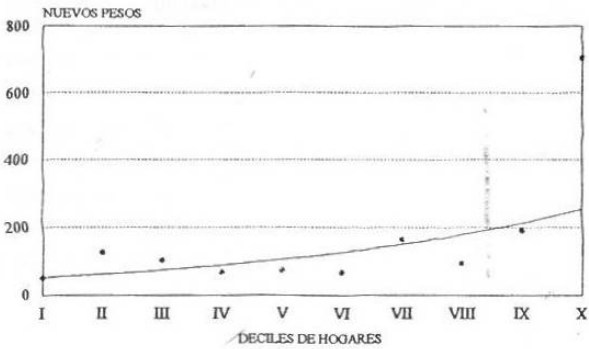
GRAFICA 43. PROMEDIO MENSUAL DEL GASTO CORRIENTE MONETARIO EN ESPARCIMIENTO SEGUN DECILES DE HOGARES.



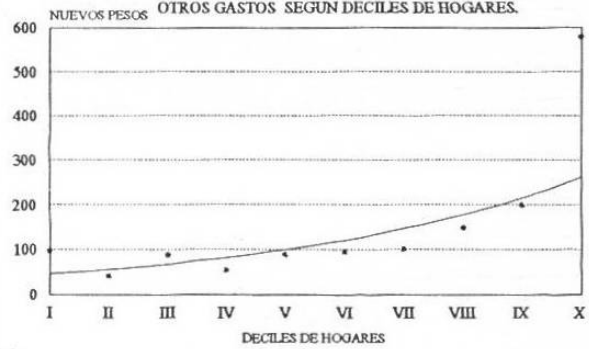
GRAFICA 44. PROMEDIO MENSUAL DEL GASTO CORRIENTE MONETARIO EN SERVICIOS DE ESPARCIMIENTO SEGUN DECILES DE HOGARES.



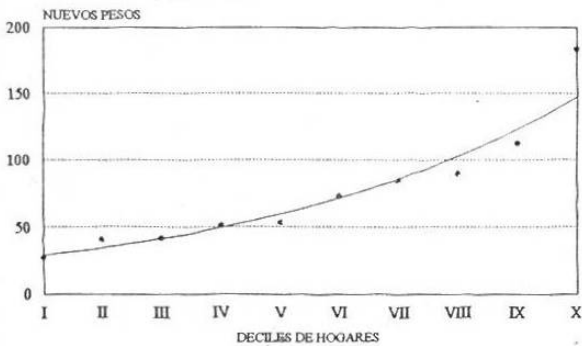
GRAFICA 45. PROMEDIO MENSUAL DEL GASTO CORRIENTE MONETARIO EN ARTICULOS Y SERVICIOS DE ESPARCIMIENTO SEGUN DECILES DE HOGARES.



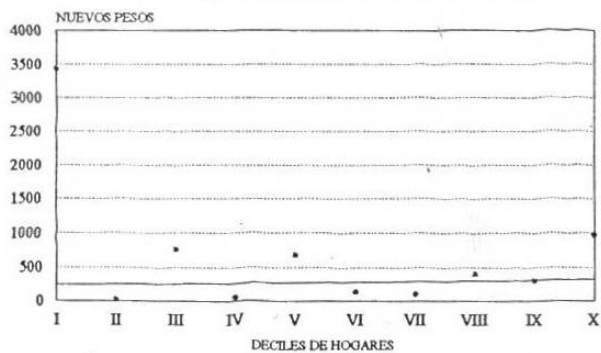
GRAFICA 46. PROMEDIO MENSUAL DEL GASTO CORRIENTE MONETARIO EN ARTICULOS Y SERVICIOS PARA EL CUIDADO PERSONAL, ACCESORIOS PERSONALES Y OTROS GASTOS SEGUN DECILES DE HOGARES.



GRAFICA 47. PROMEDIO MENSUAL DEL GASTO CORRIENTE MONETARIO EN CUIDADO PERSONAL SEGUN DECILES DE HOGARES.



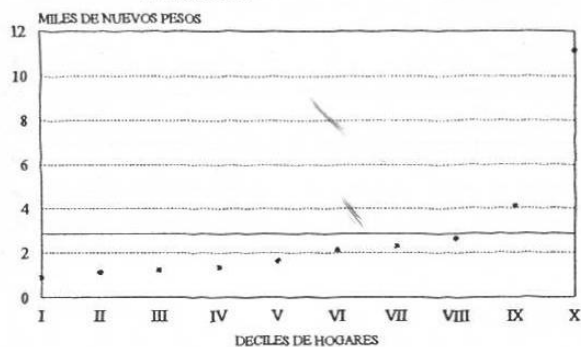
GRAFICA 48. PROMEDIO MENSUAL DEL GASTO CORRIENTE MONETARIO EN OTROS GASTOS DIVERSOS Y TRANSFERENCIAS SEGUN DECILES DE HOGARES.



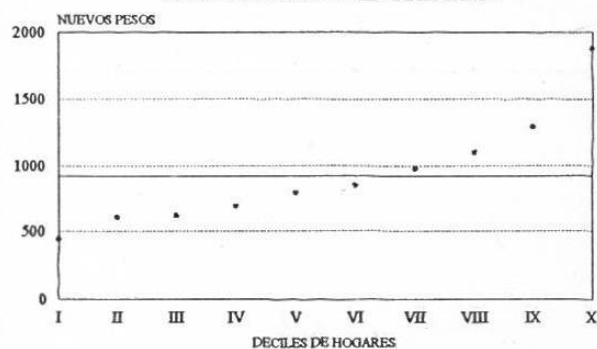
Fuente: ENIGH-MTY, CIE, UANL, septiembre de 1995.

GRAFICOS DEL PROMEDIO Y DISPERSION DE LOS GRUPOS DE GASTO

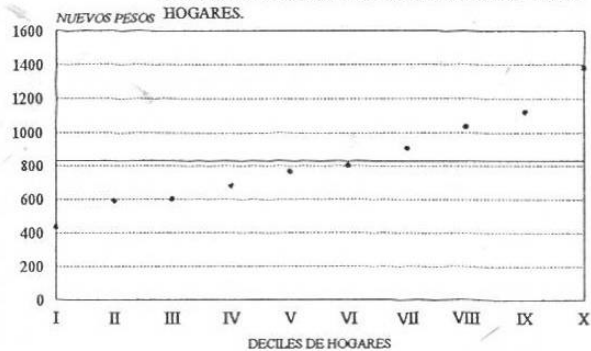
GRAFICA 1. PROMEDIO MENSUAL DEL GASTO CORRIENTE MONETARIO TOTAL Y SU DISPERSION SEGUN DECILES DE HOGARES.



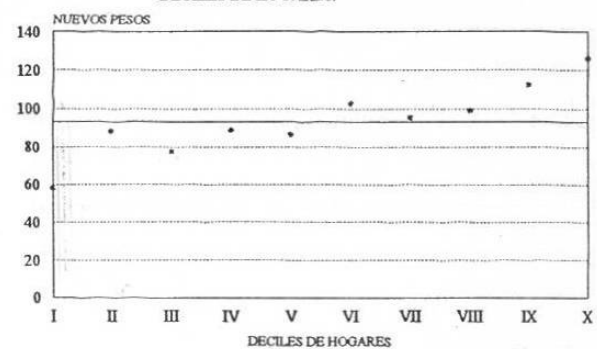
GRAFICA 2. PROMEDIO MENSUAL DEL GASTO CORRIENTE MONETARIO EN ALIMENTOS, BEBIDAS Y TABACO. DISPERSION SEGUN DECILES DE HOGARES.



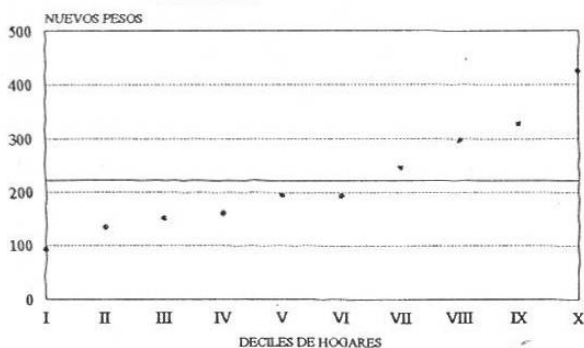
GRAFICA 3. PROMEDIO MENSUAL DEL GASTO CORRIENTE MONETARIO EN ALIMENTOS Y BEBIDAS CONSUMIDAS DENTRO DEL HOGAR. DISPERSION SEGUN DECILES DE HOGARES.



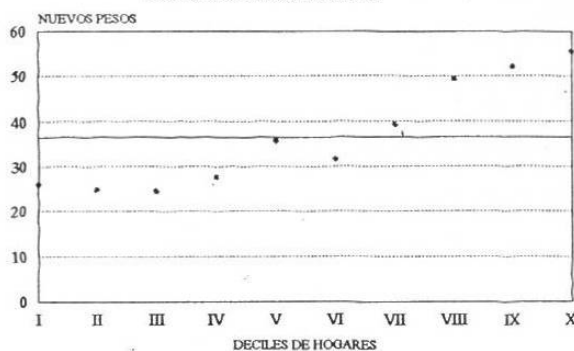
GRAFICA 4. PROMEDIO MENSUAL DEL GASTO CORRIENTE MONETARIO EN CEREALES. DISPERSION SEGUN DECILES DE HOGARES.



GRAFICA 5. PROMEDIO MENSUAL DEL GASTO CORRIENTE MONETARIO EN CARNES. DISPERSION SEGUN DECILES DE HOGARES.

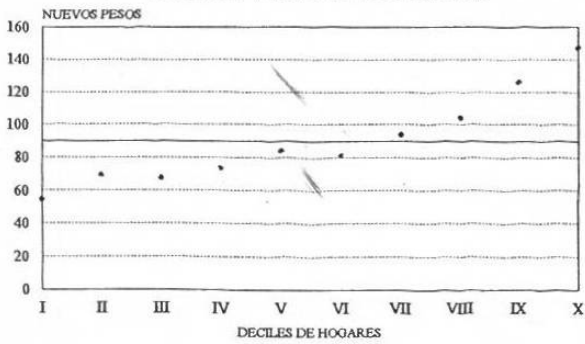


GRAFICA 6. PROMEDIO MENSUAL DEL GASTO CORRIENTE MONETARIO EN PESCADOS Y MARISCOS. DISPERSION SEGUN DECILES DE HOGARES.

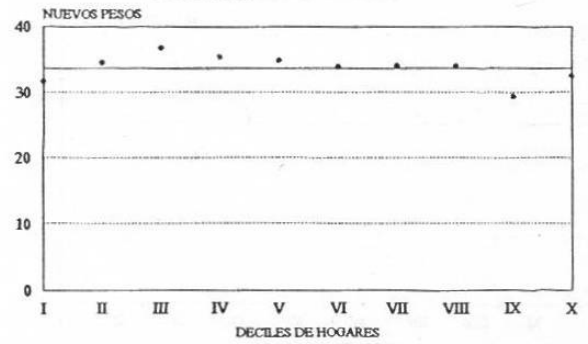


Fuente: ENIGH-MTY, CIE, UANL, septiembre de 1995.

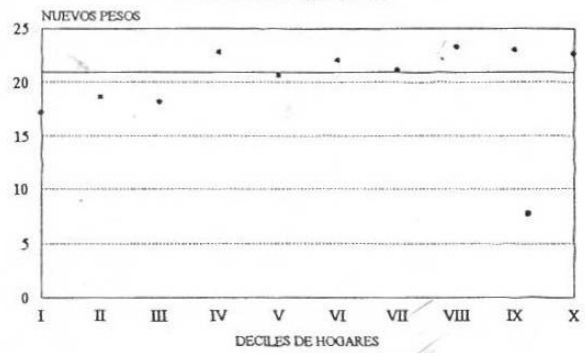
GRAFICA 7. PROMEDIO MENSUAL DEL GASTO CORRIENTE MONETARIO EN LECHE Y SUS DERIVADOS. DISPERSION SEGUN DECILES DE HOGARES.



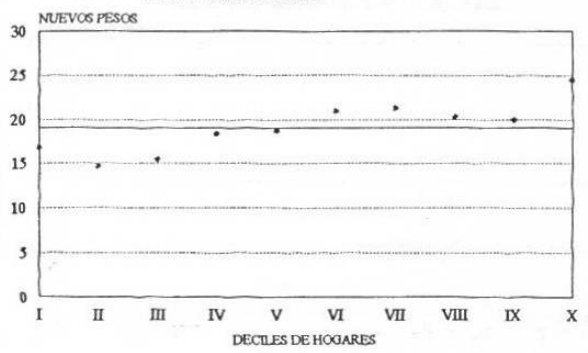
GRAFICA 8. PROMEDIO MENSUAL DEL GASTO CORRIENTE MONETARIO EN HUEVO. DISPERSION SEGUN DECILES DE HOGARES.



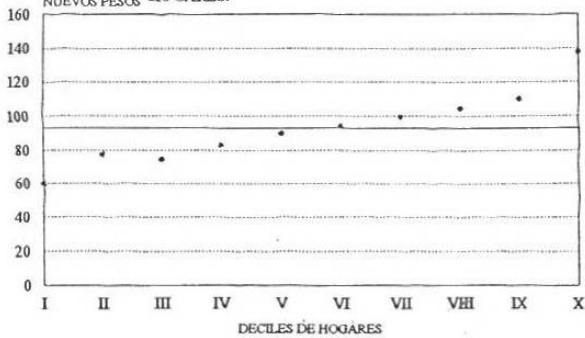
GRAFICA 9. PROMEDIO MENSUAL DEL GASTO CORRIENTE MONETARIO EN ACEITES Y GRASAS. DISPERSION SEGUN DECILES DE HOGARES.



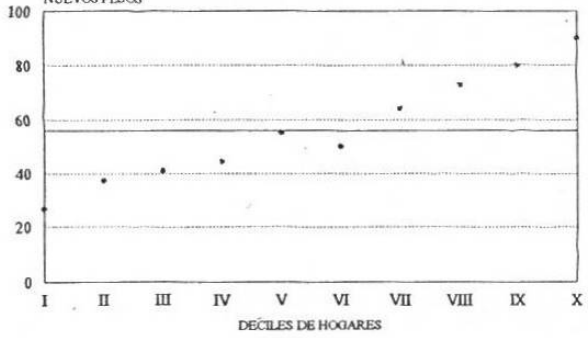
GRAFICA 10. PROMEDIO MENSUAL DEL GASTO CORRIENTE MONETARIO EN TUBERCULOS. DISPERSION SEGUN DECILES DE HOGARES.



GRAFICA 11. PROMEDIO MENSUAL DEL GASTO CORRIENTE MONETARIO EN VERDURAS, LEGUMBRES Y LEGUMINOSAS. DISPERSION SEGUN DECILES DE HOGARES.

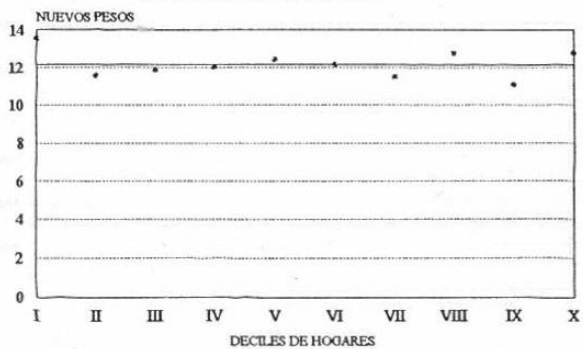


GRAFICA 12. PROMEDIO MENSUAL DEL GASTO CORRIENTE MONETARIO EN FRUTAS. DISPERSION SEGUN DECILES DE HOGARES.

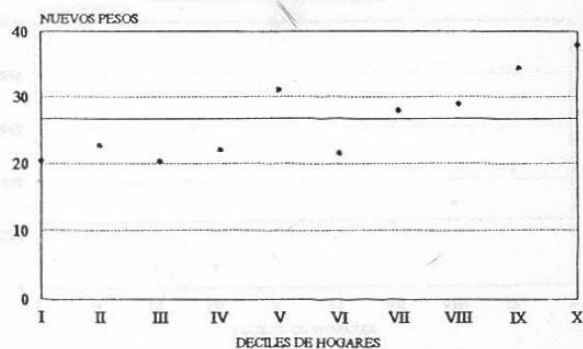


Fuente: ENIGH-MTY, CIE, UANL, septiembre de 1995.

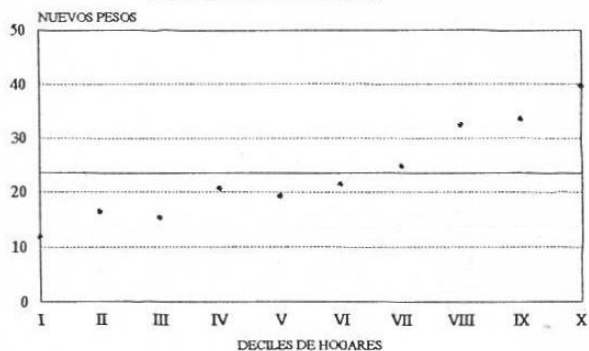
GRAFICA 13. PROMEDIO MENSUAL DEL GASTO CORRIENTE MONETARIO EN AZUCAR Y MIELES. DISPERSION SEGUN DECILES DE HOGARES.



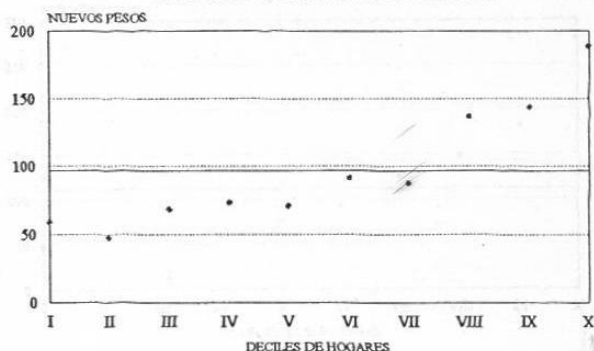
GRAFICA 14. PROMEDIO MENSUAL DEL GASTO CORRIENTE MONETARIO EN CAFE, TE Y CHOCOLATE. DISPERSION SEGUN DECILES DE HOGARES.



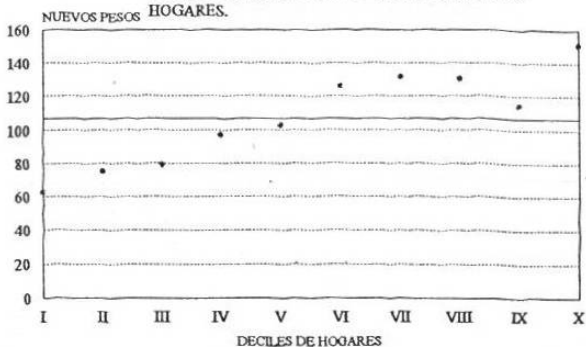
GRAFICA 15. PROMEDIO MENSUAL DEL GASTO CORRIENTE MONETARIO EN ESPECIAS Y ADEREZOS. DISPERSION SEGUN DECILES DE HOGARES.



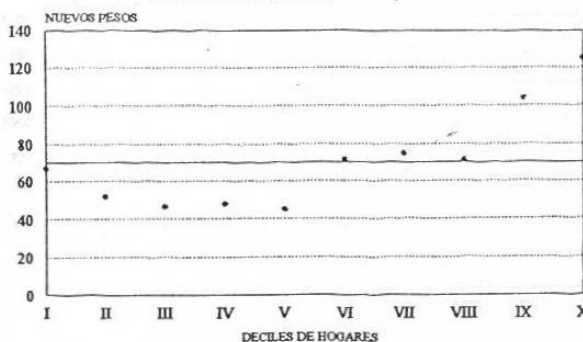
GRAFICA 16. PROMEDIO MENSUAL DEL GASTO CORRIENTE MONETARIO EN OTROS ALIMENTOS DIVERSOS. DISPERSION SEGUN DECILES DE HOGARES.



GRAFICA 17. PROMEDIO MENSUAL DEL GASTO CORRIENTE MONETARIO EN BEBIDAS ALCOHOLICAS Y NO ALCOHOLICAS. DISPERSION SEGUN DECILES DE HOGARES.

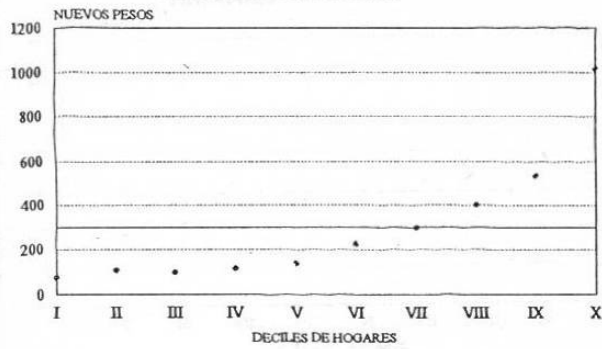


GRAFICA 18. PROMEDIO MENSUAL DEL GASTO CORRIENTE MONETARIO EN TABACO. DISPERSION SEGUN DECILES DE HOGARES.

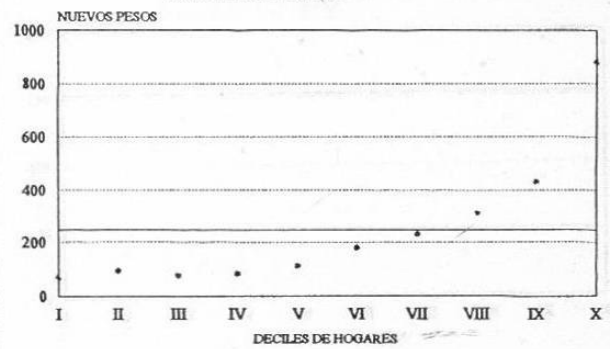


Fuente: ENIGH-MTY, CIE, UANL, septiembre de 1995.

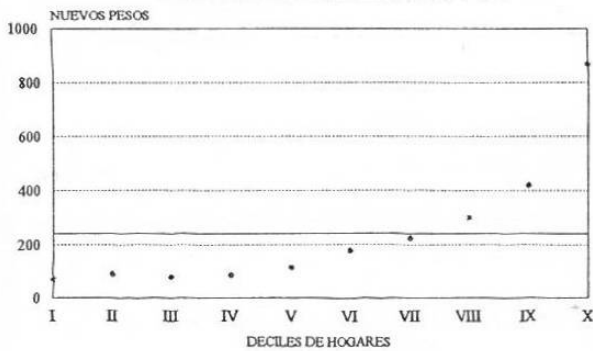
GRAFICA 19. PROMEDIO MENSUAL DEL GASTO CORRIENTE MONETARIO EN VESTIDO Y CALZADO. DISPERSION SEGUN DECILES DE HOGARES.



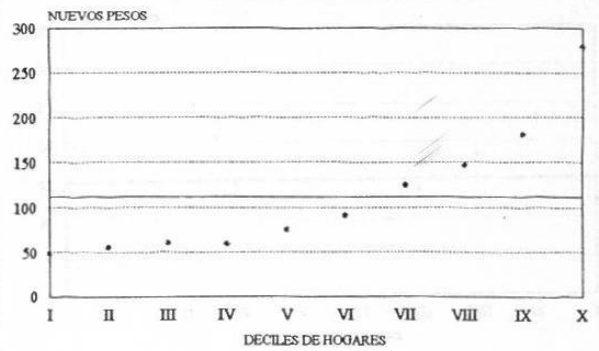
GRAFICA 20. PROMEDIO MENSUAL DEL GASTO CORRIENTE MONETARIO EN VESTIDO. DISPERSION SEGUN DECILES DE HOGARES.



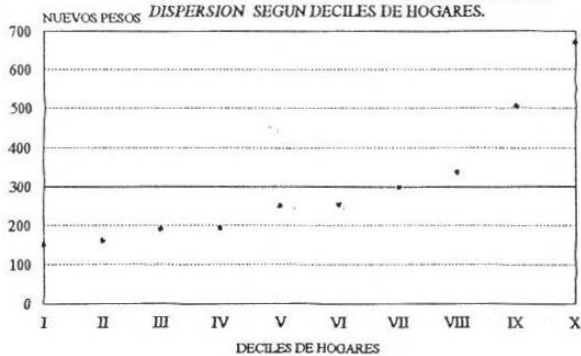
GRAFICA 21. PROMEDIO MENSUAL DEL GASTO CORRIENTE MONETARIO EN VESTIDO PARA PERSONAS DE 3 AÑOS Y MAS. DISPERSION SEGUN DECILES DE HOGARES.



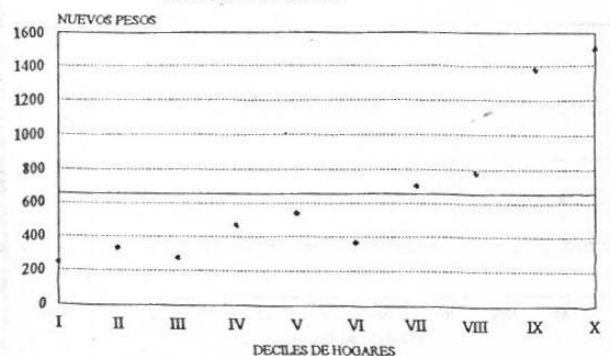
GRAFICA 22. PROMEDIO MENSUAL DEL GASTO CORRIENTE MONETARIO EN CALZADO Y SU REPARACION. DISPERSION SEGUN DECILES DE HOGARES.



GRAFICA 23. PROMEDIO MENSUAL DEL GASTO CORRIENTE MONETARIO EN VIVIENDA, SERVICIOS DE CONSERVACION, ELECTRICIDAD Y COMBUSTIBLES. DISPERSION SEGUN DECILES DE HOGARES.

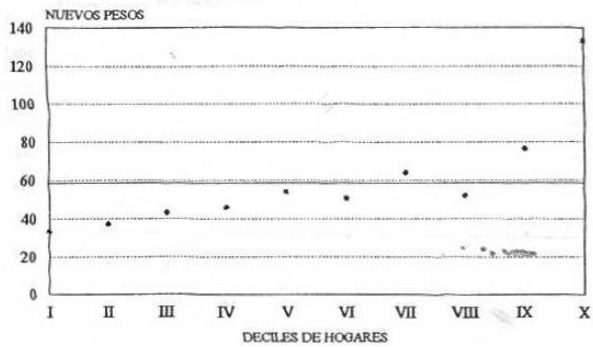


GRAFICA 24. PROMEDIO MENSUAL DEL GASTO CORRIENTE MONETARIO EN ALQUILERES. DISPERSION SEGUN DECILES DE HOGARES.

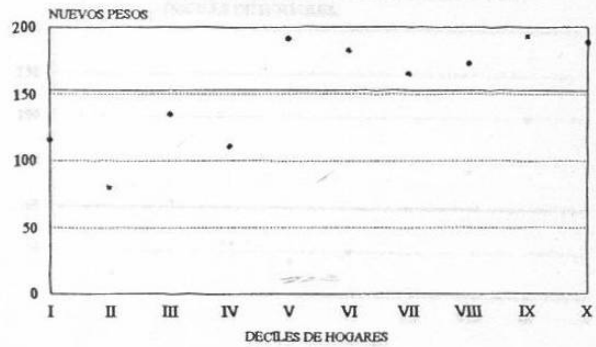


Fuente: ENIGH-MTY, CIE, UANL, septiembre de 1995.

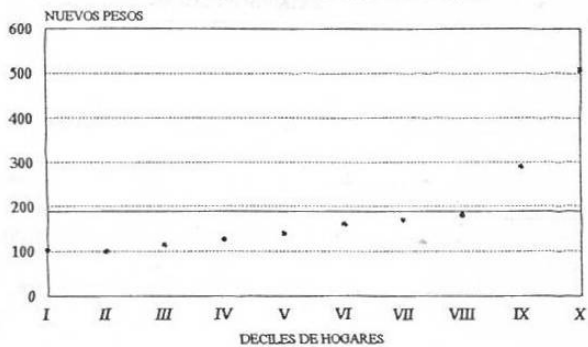
GRAFICA 25. PROMEDIO MENSUAL DEL GASTO CORRIENTE MONETARIO EN AGUA. DISPERSION SEGUN DECILES DE HOGARES.



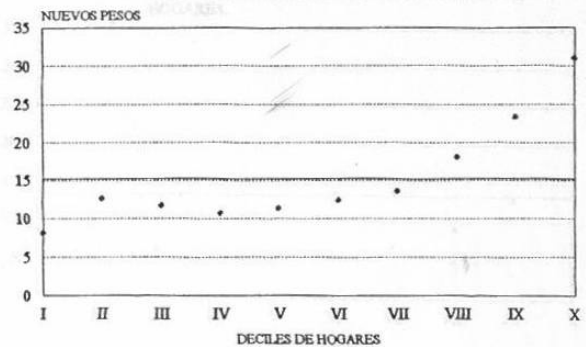
GRAFICA 26. PROMEDIO MENSUAL DEL GASTO CORRIENTE MONETARIO EN IMPUESTO PREDIAL. DISPERSION SEGUN DECILES DE HOGARES.



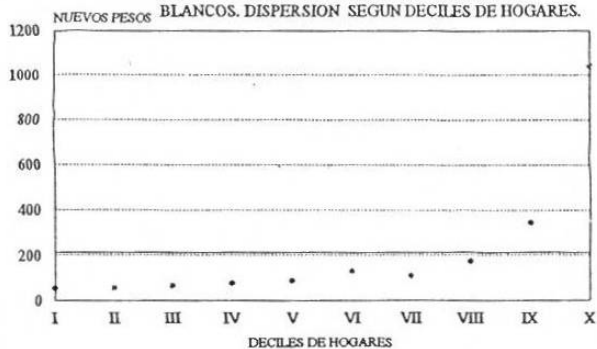
GRAFICA 27. PROMEDIO MENSUAL DEL GASTO CORRIENTE MONETARIO EN ELECTRICIDAD Y COMBUSTIBLES. DISPERSION SEGUN DECILES DE HOGARES.



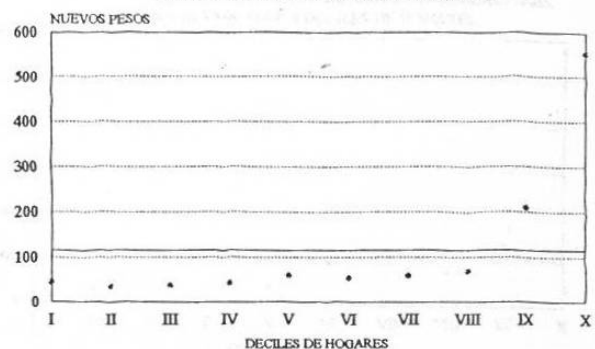
GRAFICA 28. PROMEDIO MENSUAL DEL GASTO CORRIENTE MONETARIO EN SERVICIOS DE CONSERVACION. DISPERSION SEGUN DECILES DE HOGARES.



GRAFICA 29. PROMEDIO MENSUAL DEL GASTO CORRIENTE MONETARIO EN ARTICULOS Y SERVICIOS DE LIMPIEZA, MUEBLES, UTENSILIOS DOMESTICOS Y BLANCOS. DISPERSION SEGUN DECILES DE HOGARES.

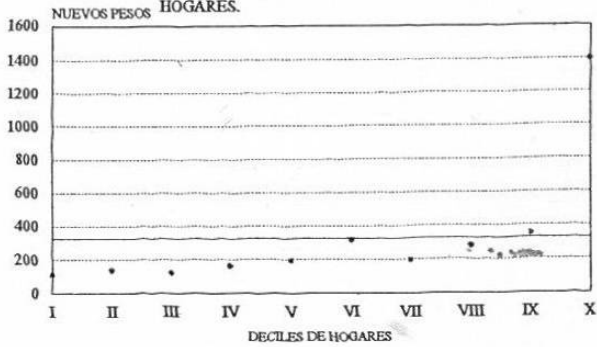


GRAFICA 30. PROMEDIO MENSUAL DEL GASTO CORRIENTE MONETARIO EN LIMPIEZA Y CUIDADOS DE LA CASA. DISPERSION SEGUN DECILES DE HOGARES.

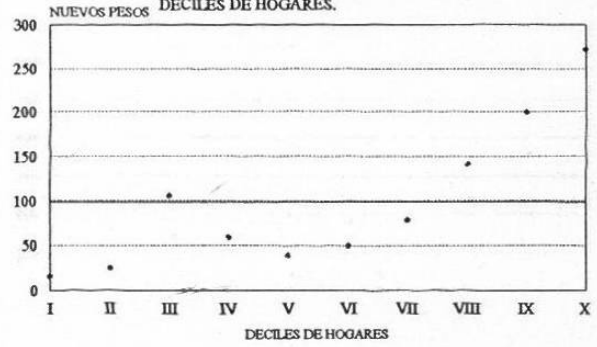


Fuente: ENIGH.MTY, CIE, UANL, septiembre de 1995.

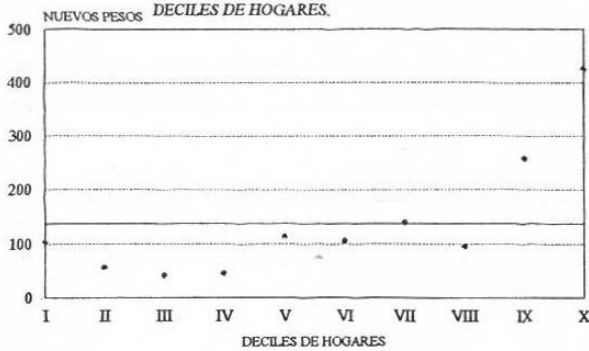
GRAFICA 31. PROMEDIO MENSUAL DEL GASTO CORRIENTE MONETARIO EN ENSERES DOMESTICOS, MUEBLES Y ACCESORIOS. DISPERSION SEGUN DECILES DE HOGARES.



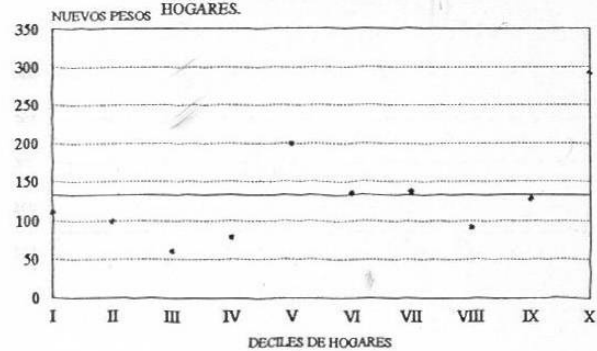
GRAFICA 32. PROMEDIO MENSUAL DEL GASTO CORRIENTE MONETARIO EN CRISTALERIA, UTENSILIOS DOMESTICOS Y BLANCOS. DISPERSION SEGUN DECILES DE HOGARES.



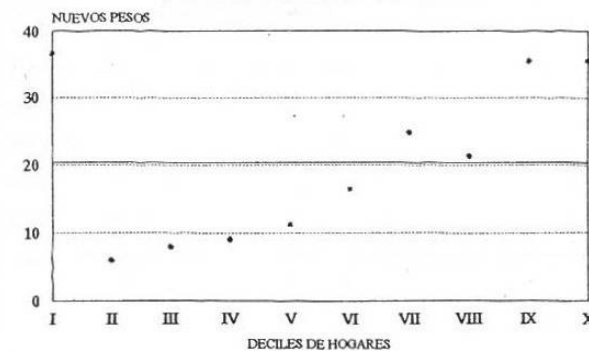
GRAFICA 33. PROMEDIO MENSUAL DEL GASTO CORRIENTE MONETARIO EN CUIDADOS MEDICOS Y CONSERVACION DE LA SALUD. DISPERSION SEGUN DECILES DE HOGARES.



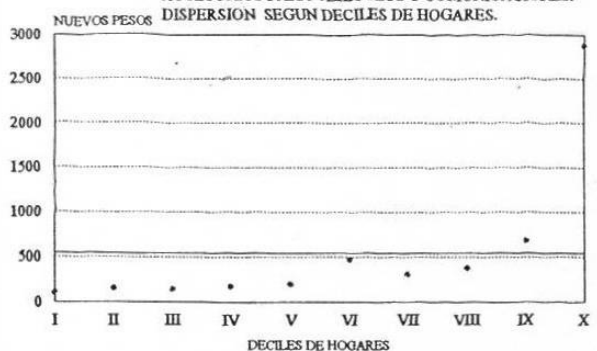
GRAFICA 34. PROMEDIO MENSUAL DEL GASTO CORRIENTE MONETARIO EN ATENCION PRIMARIA O AMBULATORIA. DISPERSION SEGUN DECILES DE HOGARES.



GRAFICA 35. PROMEDIO MENSUAL DEL GASTO CORRIENTE MONETARIO EN MEDICAMENTOS SIN RECETAS. DISPERSION SEGUN DECILES DE HOGARES.

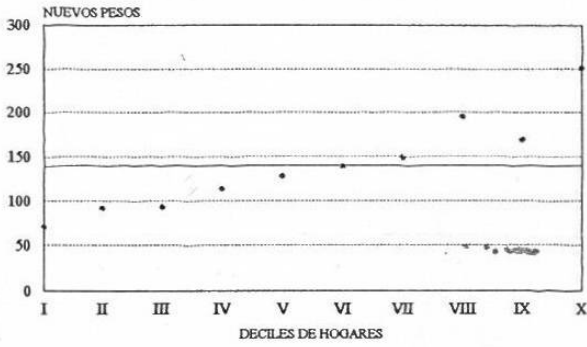


GRAFICA 36. PROMEDIO MENSUAL DEL GASTO CORRIENTE MONETARIO EN TRANSPORTE, MANTENIMIENTO Y ACCESORIOS PARA VEHICULOS Y COMUNICACIONES. DISPERSION SEGUN DECILES DE HOGARES.

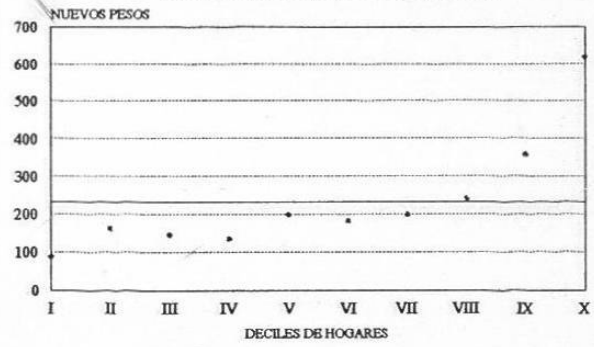


Fuente: ENIGH-MTY, CIE, UANL, septiembre de 1995.

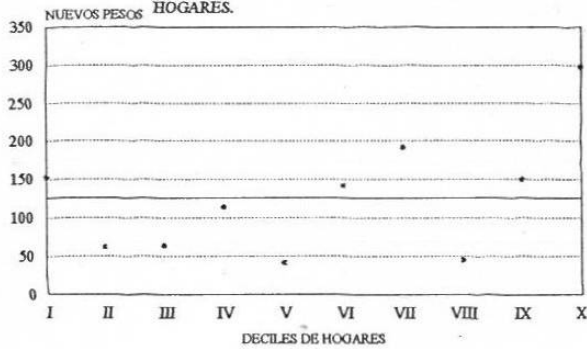
GRAFICA 37. PROMEDIO MENSUAL DEL GASTO CORRIENTE MONETARIO EN MEDIOS DE TRANSPORTE. DISPERSION SEGUN DECILES DE HOGARES.



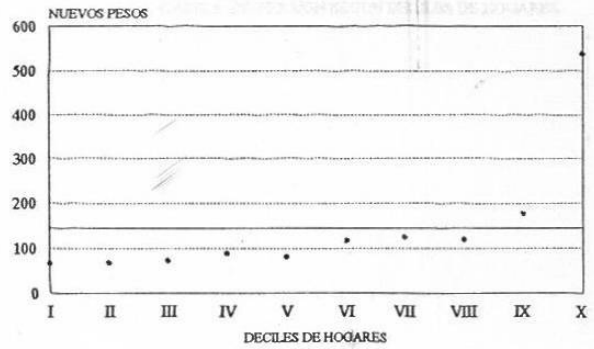
GRAFICA 38. PROMEDIO MENSUAL DEL GASTO CORRIENTE MONETARIO EN SERVICIOS PARA VEHICULOS. DISPERSION SEGUN DECILES DE HOGARES.



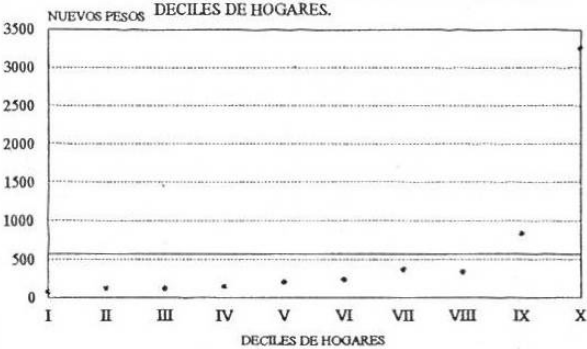
GRAFICA 39. PROMEDIO MENSUAL DEL GASTO CORRIENTE MONETARIO EN ACCESORIOS Y MANTENIMIENTO DE VEHICULOS. DISPERSION SEGUN DECILES DE HOGARES.



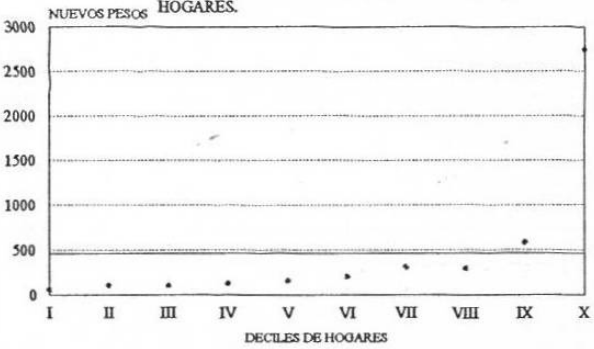
GRAFICA 40. PROMEDIO MENSUAL DEL GASTO CORRIENTE MONETARIO EN COMUNICACIONES. DISPERSION SEGUN DECILES DE HOGARES.



GRAFICA 41. PROMEDIO MENSUAL DEL GASTO CORRIENTE MONETARIO EN SERVICIOS Y ARTICULOS DE EDUCACION Y ESPARCIMIENTO. DISPERSION SEGUN DECILES DE HOGARES.

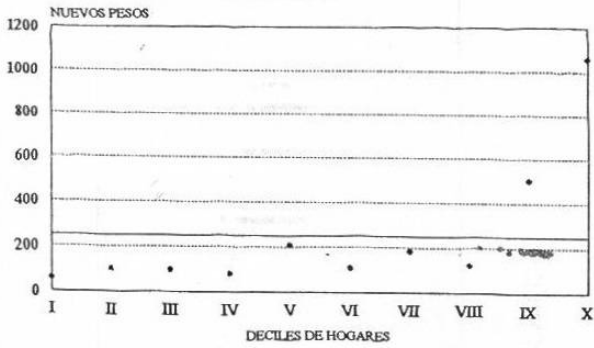


GRAFICA 42. PROMEDIO MENSUAL DEL GASTO CORRIENTE MONETARIO EN EDUCACION, CULTURA Y RECREACION. DISPERSION SEGUN DECILES DE HOGARES.

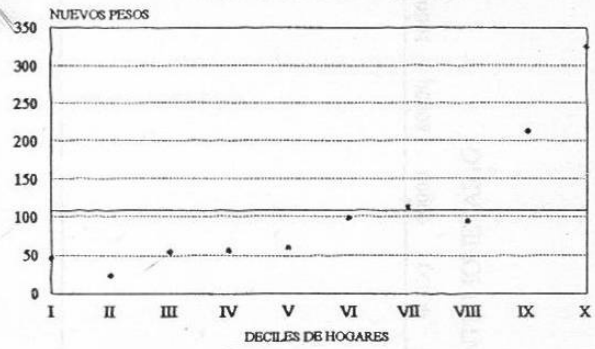


Fuente: ENIGH-MTY, CIE, UANL, septiembre de 1995.

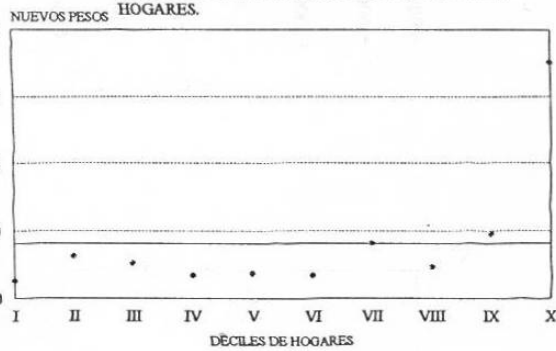
GRAFICA 43. PROMEDIO MENSUAL DEL GASTO CORRIENTE MONETARIO EN ESPARCIMIENTO. DISPERSION SEGUN DECILES DE HOGARES.



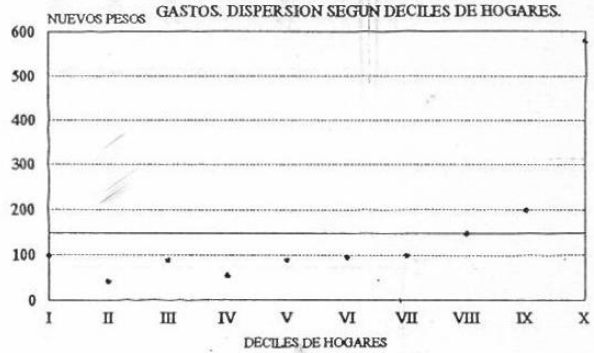
GRAFICA 44. PROMEDIO MENSUAL DEL GASTO CORRIENTE MONETARIO EN SERVICIOS DE ESPARCIMIENTO. DISPERSION SEGUN DECILES DE HOGARES.



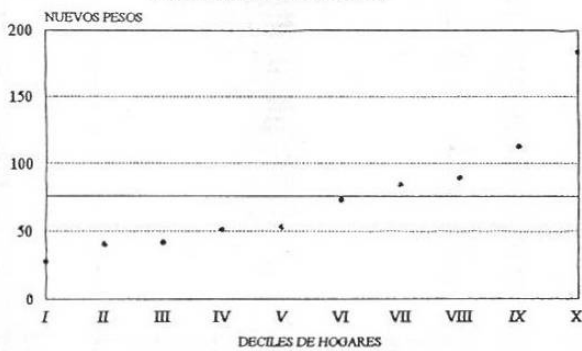
GRAFICA 45. PROMEDIO MENSUAL DEL GASTO CORRIENTE MONETARIO EN ARTICULOS Y SERVICIOS DE ESPARCIMIENTO. DISPERSION SEGUN DECILES DE HOGARES.



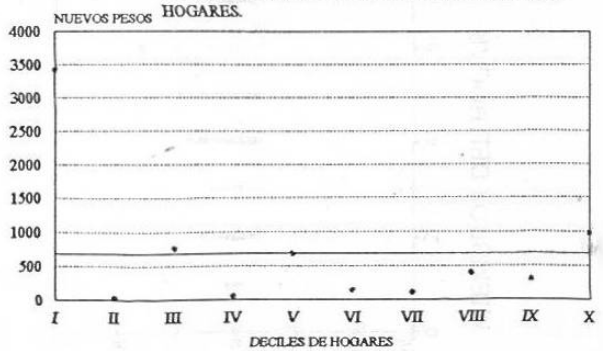
GRAFICA 46. PROMEDIO MENSUAL DEL GASTO CORRIENTE MONETARIO EN ARTICULOS PARA EL CUIDADO PERSONAL, ACCESORIOS PERSONALES Y OTROS GASTOS. DISPERSION SEGUN DECILES DE HOGARES.



GRAFICA 47. PROMEDIO MENSUAL DEL GASTO CORRIENTE MONETARIO EN CUIDADO PERSONAL SEGUN DECILES DE HOGARES.



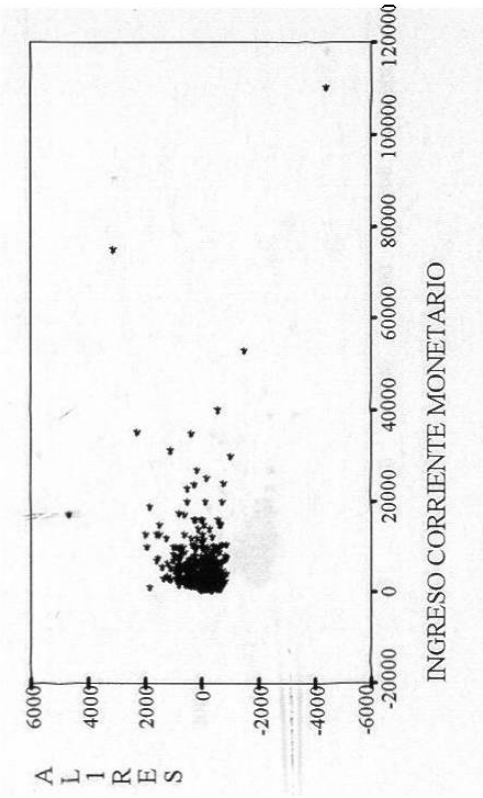
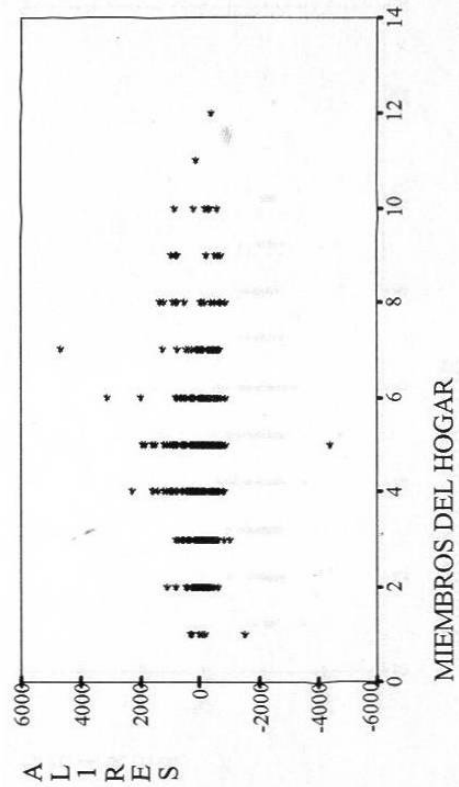
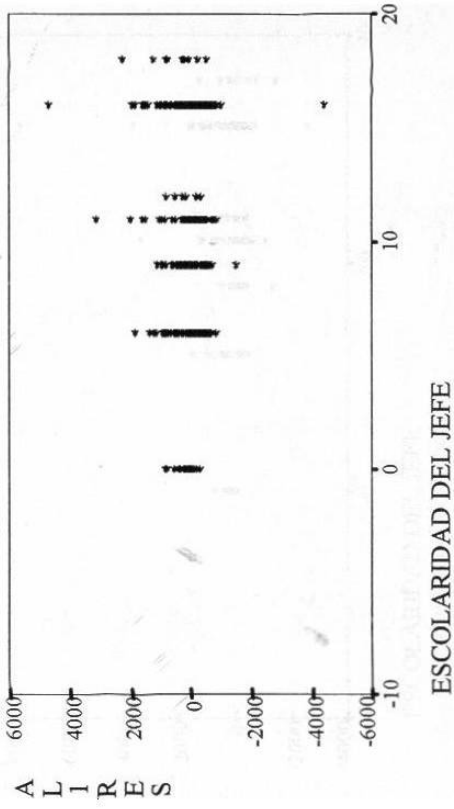
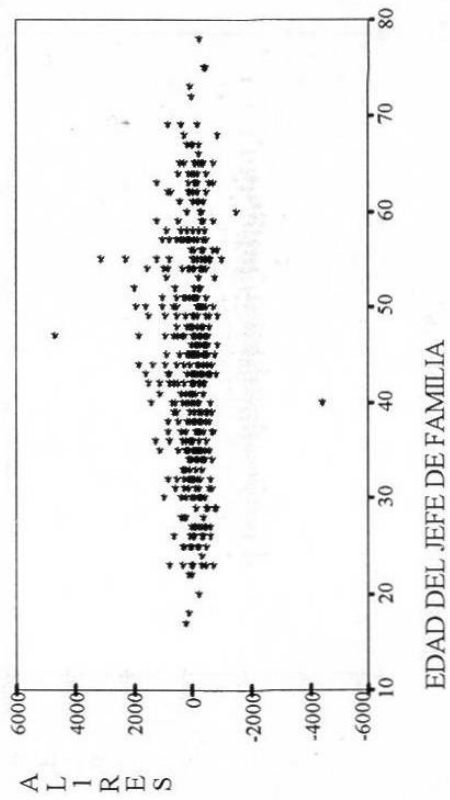
GRAFICA 48. PROMEDIO MENSUAL DEL GASTO CORRIENTE MONETARIO EN OTROS GASTOS DIVERSOS Y TRANSFERENCIAS. DISPERSION SEGUN DECILES DE HOGARES.



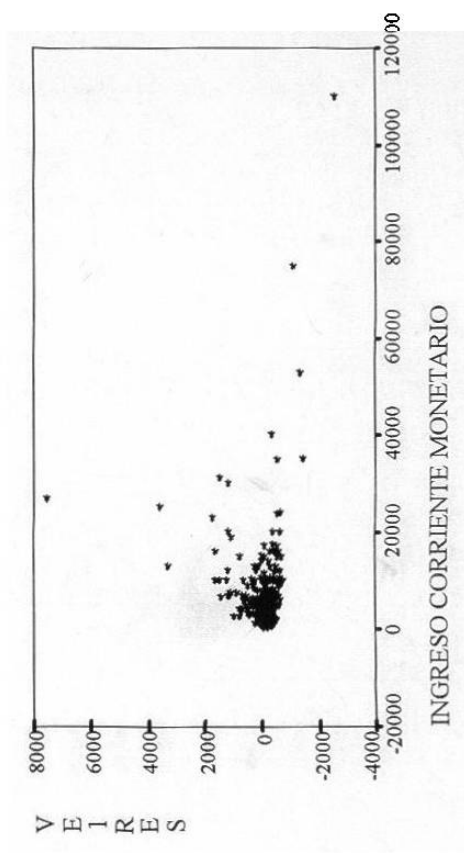
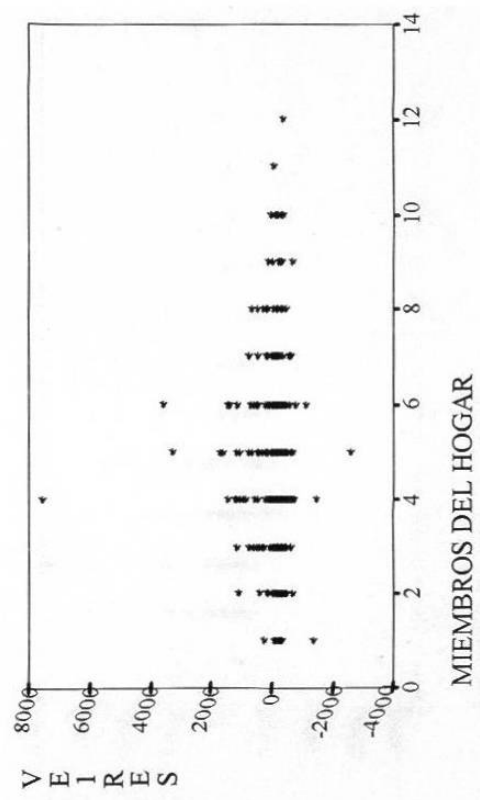
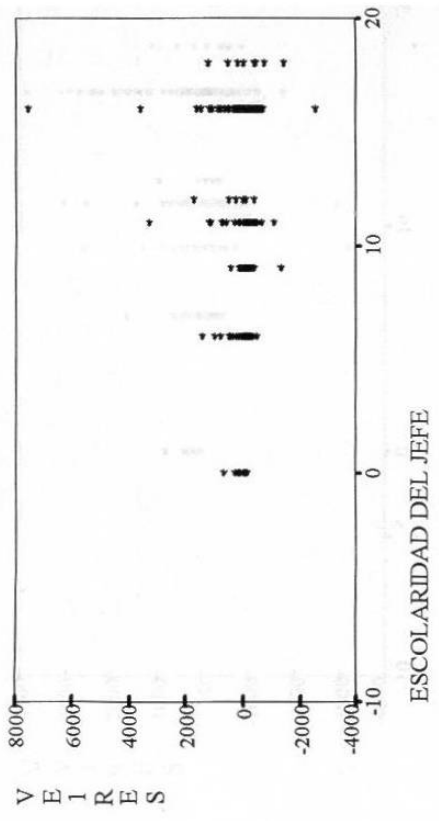
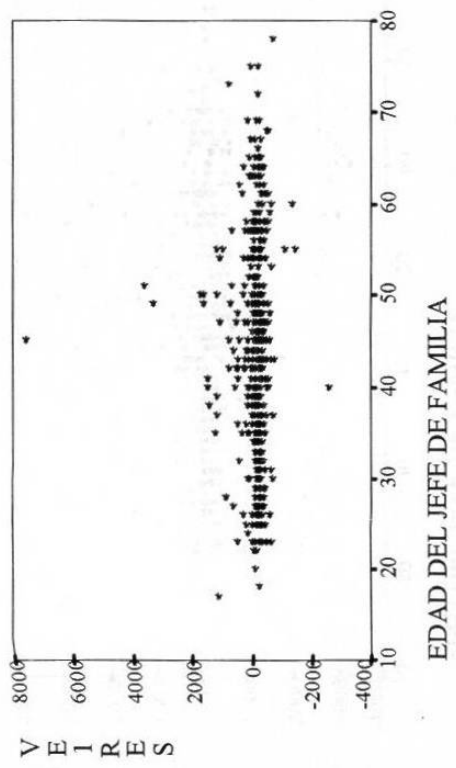
Fuente: ENIGH-MTY, CIE, UANL, septiembre de 1995.

APENDICE C

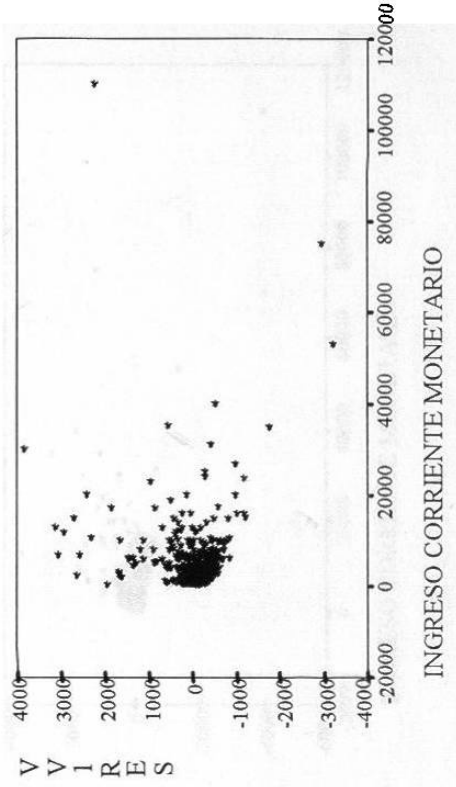
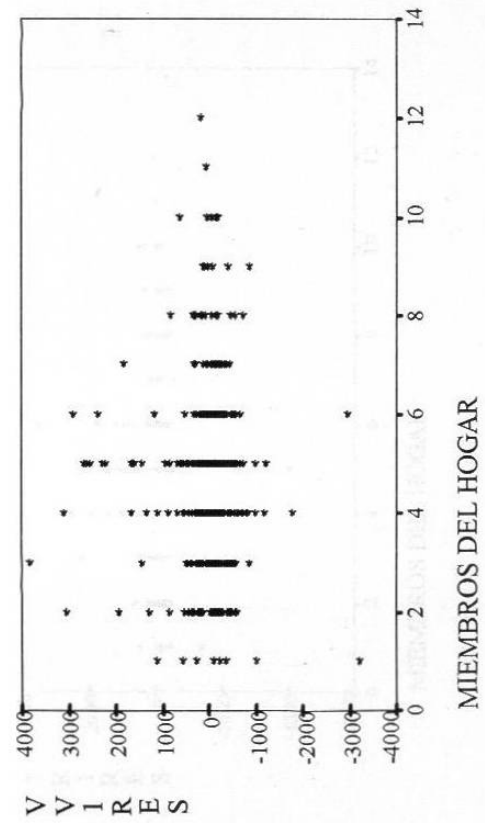
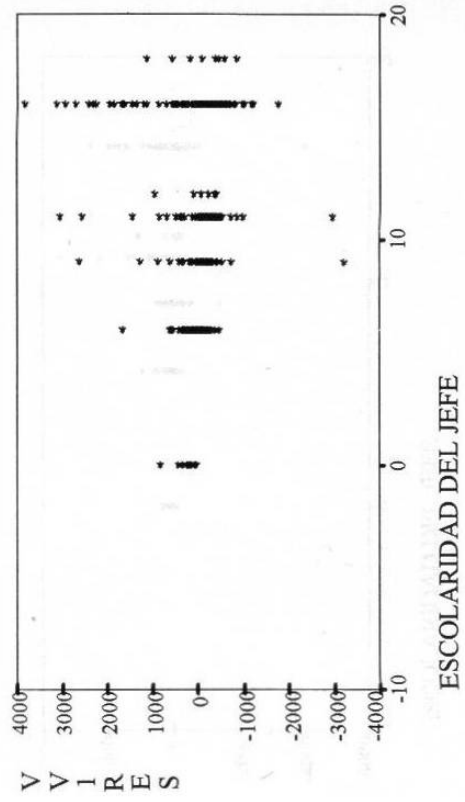
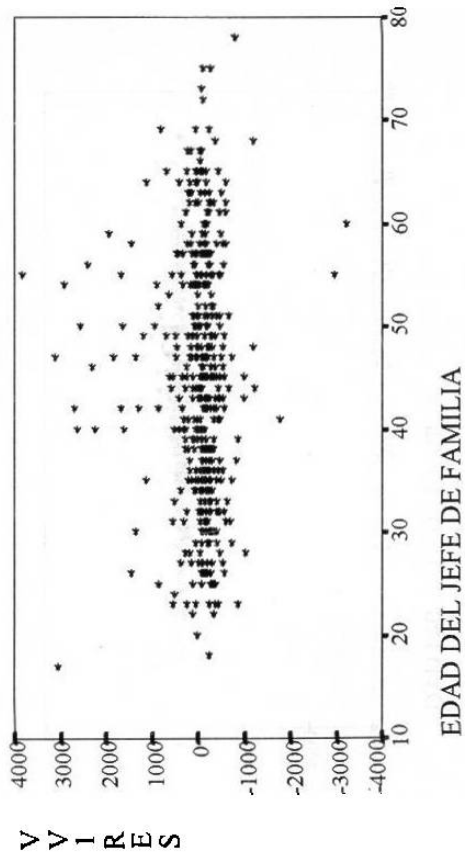
Analisis grafico de los residuales estimados del SLGE. Grupo AL y variables sociodemograficas. Modelo MT.



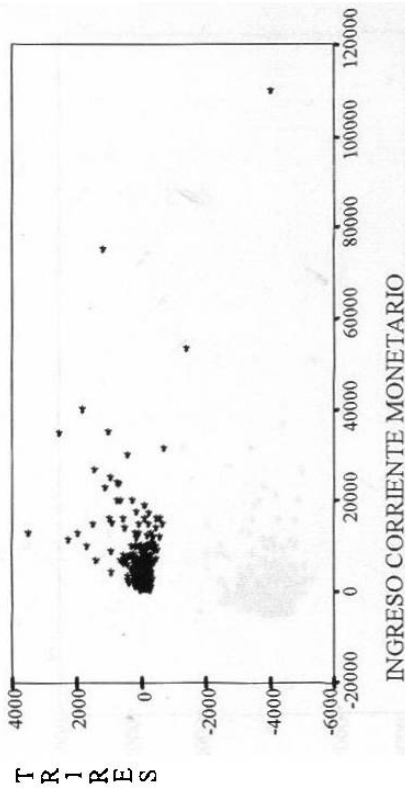
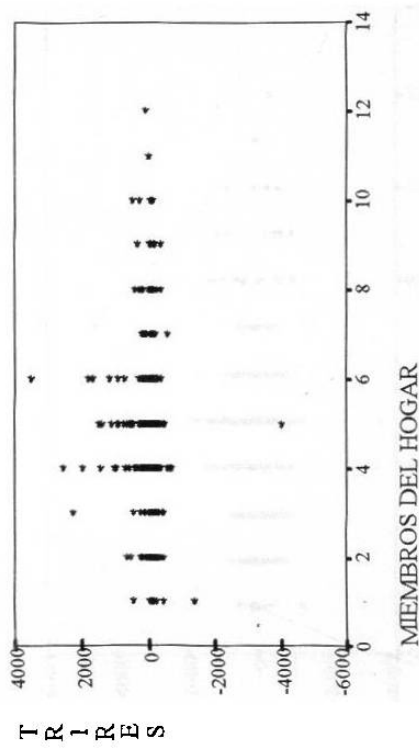
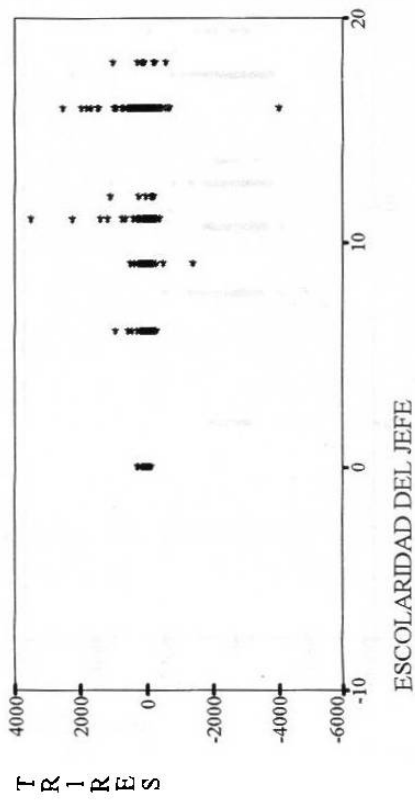
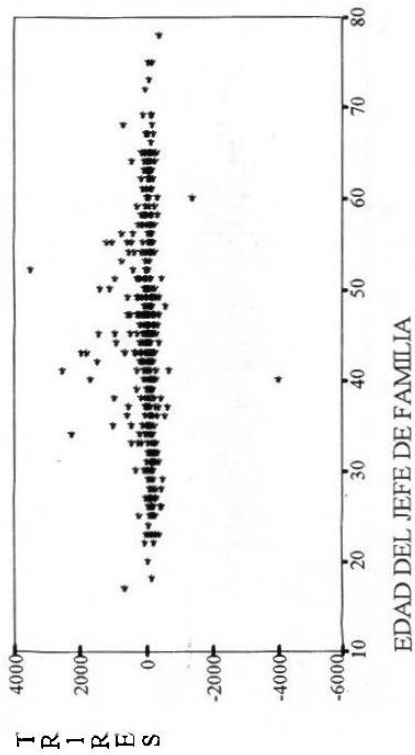
Análisis gráfico de los residuales estimados del SLGE. Grupo VE y variables sociodemográficas.
Modelo MT.



Analisis grafico de los residuos estimados del SLGE. Grupo VV y variables sociodemograficas.
Modelo MT.



Análisis gráfico de los residuales estimados del SLGE Grupo TR y variables sociodemográficas.
Modelo MT.



Analisis grafico de los residuales estimados del SLGE. Grupo AL y variables sociodemograficas. Modelo MES.

