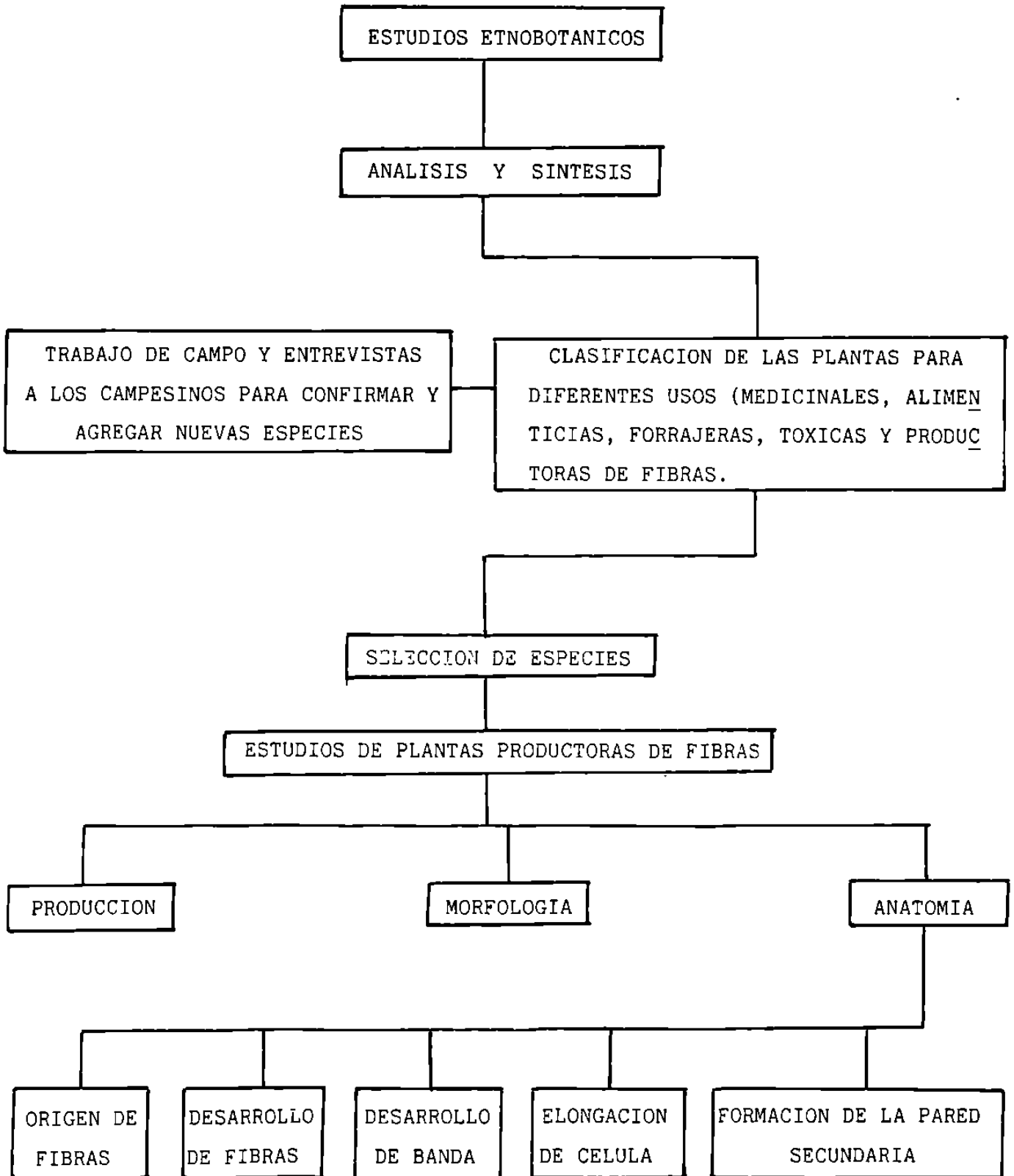


A N E X O S

ANEXO A. DIAGRAMA DE FLUJO



ANEXO B. Plantas Medicinales

ACANTHACEAE

Jacobina spicigera Bailey

AIZOACEAE

Sesuvium portulacastrum L.

AMARYLLIDACEAE

Agave americana Jacobi.

Agave asperrima Jacobi.

Agave falcata C.

Agave lecheguilla Torr.

APOCYNACEAE

Nerium oleander L.

BIGNONIACEAE

Tecoma stans (L.) H.B.K.

BORAGINACEAE

Coldenia canescens D.C.

Cordia boissieri D.C.

Tiquilia canescens (DC) A. Richardson.

CACTACEAE

Echinocereus conglomeratums Forster

Echinocereus dubius (Engelm.) Rumpler

Lophophora williamsii (Lem.)

Opuntia imbricata (Hamort) DC.

Opuntia lindheimeri Engelm.

Opuntia rastrera Weber

Wilcoxia poselgeri (Poselger) Berger.

Wilcoxia tuberosa (Poselger) Berger.

COMMELINACEAE

Commelina sp. L.

Tradescantia sp. L

COMPOSITAE

Achillea willenfolium L.

Dyssodia micropoides (D.C.) Loes.

Dyssodia pentachaeta (D.C.) Robins.

Flourensia cernua DC.
Gymnosperma glutinosum (Spreng) Less.
Helenium quadridentatum Lobill.
Machaeranthera pinnatifida (Hook.) Shinners.
Matricaria chamomillia L.
Parthenium hysterophorus L.
Parthenium incanum HBK.
Psilostrophe gnaphalodes DC.
Taraxacum officinale Wiggers

CRUCIFERAE

Lepidium virginicum L.

CUCURBITACEAE

Cucurbita pepo L.

CHENOPODIACEAE

Atriplex canescens (Pursh) Nutt.

Chenopodium ambrosioides L.

EUPHORBIACEAE

Croton torreyanus Muell Arg.

Euphorbia maculata L.

Euphorbia prostrata Ait.

Jatropha dioica Cerv.

Jatropha spathulata (Ort.) Muell.

FOUQUIERIACEAE

Fouquieria splendens Engelm.

GRAMINEAE

Avena sp.

KOEBERLINEACEAE

Koeberlinia spinosa Zucc.

KRAMERIACEAE

Krameria ramosissima (Gray) Wats.

LABIATAE

Marrubium vulgare L.

Mentha spicata L.

Ocinum basilicum L.

Rosmarinus officinalis L.

Teucrium cubense Jacq.

LEGUMINOSAE

Acacia farnesiana L. (Willd.)

Acacia rigidula Benth.

Eysenhardtia texana Scheele.

Prosopis glandulosa Torr.

LILIACEAE

Aloe vera L.

Sansevieria zeylanica Willd.

LOGANIACEAE

Buddleja marrubiifolia Benth.

LORANTHACEAE

Phoradendron greggii Trel.

Phoradendron tomentosum (D.C.) Gray.

MALVACEAE

Malva sp. L.

Sida sp. L.

MORACEAE

Ficus carica L.

NYCTAGINACEAE

Allionia choisyi Standl.

Boerhaavia coccinea Mill.

PAPAVERACEAE

Argemone mexicana L.

Argemone sanguinea Greene.

POLYPODIACEAE

Notholaena sinuata (Lag) Kaulf.

PORTULACACEAE

Portulaca oleraceae L.

PUNICACEAE

Punica granatum L.

RANUNCULACEAE

Clematis drummondii T. & G.

RHAMNACEAE

Karwinskia humboldtiana (R. & S.) Zucc.

RUTACEAE

Ruta graveolens L. .

SALICACEAE

Salix sp. L.

SCROPHULARIACEAE

Leucophyllum frutescens (Berl) I.M. Johnst.

SELAGINELLACEAE

Selaginella sp. Beauv.

SIMAROUBACEAE

Castela texana (T. & G.) Rose.

SOLANACEAE

Datura innoxia Mill.

Datura meteloides

Nicotiana glauca Grah.

Physalis pubescens L.

UMBELLIFERAE

Foeniculum vulgare Mill.

VERBENACEAE

Lippia graveolens HBK.

ZYGOPHYLLACEAE

Larrea tridentata (DC.) Cav.

ANEXO C. Plantas Alimenticias

AMARYLLIDACEAE

Agave asperrima Jacobi.

Agave lecheguilla Torr.

BORAGINACEAE

Cordia boissieri D.C.

CACTACEAE

Echinocereus conglomeratus Forster

Echinocereus dubius (Engelm.) Rumpfer

Echinocereus fendleri (Engelm.)

Echinocactus horizonthalonius Lem.

Ferocactus hamatacanthus (Muhlenpfordt) Britt.

Mammillaria hemisphaerica (Engelm.)

Opuntia ficus indica (L.) Mill.

Opuntia imbricata (Hamort) DC.

Opuntia leptocaulis DC.

Opuntia lindheimeri Engelm.

Opuntia rastrera Weber

Opuntia streptacantha Lemaire.

COMPOSITAE

Chrysactinia mexicana Gray

Parthenium incanum HBK.

Taraxacum officinale Wiggers

CUCURBITACEAE

Cucurbita pepo L.

CHENOPODIACEAE

Atriplex canescens (Pursh) Nutt

Chenopodium ambrosioides L.

Salsola kali Tavach L.

EBENACEAE

Diospyros texana Scheele

EUPHORBIACEAE

Croton torreyanus Muell Arg.

Jatropha dioica Cerv.

FOUQUIERIACEAE

Fouquieria splendens Engelm.

GRAMINEAE

Arundo donax L.

Avena sp.

KRAMERIACEAE

Krameria ramosissima (Gray) Wats.

LABIATAE

Marrubium vulgare L.

Mentha spicata L.

LEGUMINOSAE

Acacia greggii Gray

Prosopis glandulosa Torr.

Prosopis laevigata (Willd) M.C. Johnst.

LILIACEAE

Aloe vera L.

Dasyilirion texanum Scheele.

Yucca carnerosana (Trel.) McKelvey

Yucca treculeana Carr.

MARTYNIACEAE

Proboscidea louisianica (Mill.) Woot.

MORACEAE

Ficus carica L.

OLEACEAE

Forestiera angustifolia Torr.

PORTULACACEAE

Portulaca oleraceae L.

RHAMNACEAE

Condalia hookeri M.C. Johnst.

Condalia spathulata Gray

Karwinskia humboldtiana (R. & S.) Zucc.

SCROPHULARIACEAE

Leucophyllum frutescens (Berl) I.M. Johnst

SOLANACEAE

Lycium berlandieri Dun

Physalis pubescens L.

ULMACEAE

Celtis pallida Torr.

VERBENACEAE

Citharexylum brachyanthum (Gray)

Lantana macropoda Torr

Lippia graveolens HBK.

ZYGOPHYLLACEAE

Larrea tridentata (DC.) Cav.

Porlieria angustifolia (Engelm.) Gray

ANEXO E.

Promedio de Variables Morfológicas y sus Respetivos Intervalos de 95 % de Confiabilidad en Hojas de Cogollo de Agave lecheguilla en Nueve Localidades.

Variables	El Puerto	La Popa	San Felipe	San Bernardino	San Nicolás	Espinazo	Casa Blanca	La Soledad	Límites del Estado.
Longitud de X	29.82	28.85	30.25	33.15	28.45	31.65	28.47	29.25	27.92
Hoja (cm.) IC	27.08 a 32.55	26.84 a 30.85	28.34 a 32.15	30.97 a 35.32	27.18 a 29.71	29.03 a 34.26	25.56 a 31.37	26.64 a 31.85	24.94 a 30.89
Ancho Basal X	3.19	2.97	0.97	4.12	2.92	3.50	3.35	1.92	3.84
de Hoja (cm.) IC	3.01 a 3.36	2.68 a 3.25	2.93 a 3.00	3.96 a 4.27	2.78 a 3.05	3.12 a 3.87	3.01 a 3.68	1.23 a 2.60	3.47 a 4.20
Ancho Medio X	3.09	2.06	2.40	3.03	1.78	2.50	2.84	2.77	2.36
de Hoja (cm.) IC	2.96 a 3.21	1.81 a 2.30	2.30 a 2.49	2.73 a 3.32	1.32 a 2.23	2.33 a 2.66	2.72 a 2.95	1.20 a 4.33	2.13 a 2.58
Ancho Apical X	0.82	0.35	0.64	0.77	0.44	0.35	0.56	0.84	0.35
de Hoja (cm.) IC	0.56 a 1.07	0.31 a 0.38	0.40 a 0.87	0.04 a 1.58	0.40 a 0.47	0.31 a 0.38	0.49 a 0.62	0.26 a 1.41	0.31 a 0.38
Peso seco de fila X	1.91	0.85	1.19	1.61	0.93	1.54	1.85	1.60	1.57
mentos (gr.) IC	1.54 a 2.28	0.65 a 1.05	0.96 a 1.42	1.23 a 1.99	0.81 a 1.06	1.10 a 1.97	1.52 a 2.19	1.14 a 2.06	1.40 a 1.73
Número de filamentos X	88.70	199.70	169.70	273.50	172.50	205.30	130.60	120.40	232.90
por hoja IC	75.33a102.06	164.05a235.34	147.87a191.52	219.43a327.56	139.66a205.33	172.76a237.80	90.45a170.74	88.04a152.75	204.21a261.58

IC = Intervalos de Confiabilidad

X = Promedio

ANEXO F.

Promedio de diferentes variedades y sus respectivos intervalos del 95% de Confiabilidad en hoja media de Agave lecheguilla Torr. (\bar{X} = Promedio, IC=Intervalo de Confianza).

Variable	El Puerto	La Popa	San Felipe	San Bernardino	San Nicolás
Longitud de \bar{X}	33.37	37.24	34.85	36.67	30.90
Hoja (cm) IC	33.11a 33.62	34 97a 39.50	33.33a 36.36	35.98a 37.35	30.02a 31.77
Ancho de ho \bar{X}	3.50	3.51	3.48	4.39	3.06
ja basal (cm)IC	3.44a 3.55	3.32a 3.69	3.14a 3.81	4.28a 4.49	2.85a 3.21
Ancho de ho \bar{X}	3.93	2.31	2.91	3.34	2.15
ja media (cm)IC	3,64a 4.21	1.82a 2.79	2.63a 3.18	3.18a 3.49	1.74a 2.55
Ancho de ho \bar{X}	.98	.38	.78	.49	.41
ja Apical (cm)IC	.94a 1.01	.34a .41	.55a 1.00	.46a .51	.38a .43
Peso seco \bar{X}	3.21	1.39	1.35	2.57	1.27
de fibra (qr)IC	3.01a 3.41	1.23a 1.55	1.22a 1.48	1.90a 3.24	1.20a 1.34
Número de \bar{X}	103.80	290.10	178.00	357.40	270.50
Filamentos IC	94.85a 112.74	280.00a 300.19	150.94a 205.05	335.41a 379.38	205.40a 335.59

Promedio de diferentes variedades y sus respectivos intervalos del 95% de
 Confiabilidad en hoja media de Agave lecheguilla Torr. (\bar{X} = Promedio, IC= Intervalo de Confianza).

(CONTINUACION)

Variable **Espinazo** **Casa Blanca** **La Soledad** **Límites del Estado**

Longitud de \bar{X}	36.78	32.96	35.81	31.73
Hoja (cm) IC	35.90a	32.38a	34.14a	27.84a
Ancho de ho \bar{X}	4.40	3.80	2.74	4.45
ja basal (cm)IC	4.13a	3.56a	2.22a	3.85a
Ancho de ho \bar{X}	3.20	3.63	2.36	2.88
ja media (cm)IC	3.04a	3.10a	1.25a	2.63a
Ancho de ho \bar{X}	.81	.69	.66	.35
ja Apical(cm)IC	.00a	.49a	.47a	.31a
Peso seco \bar{X}	2.42	2.72	2.30	1.95
de fibra (gr)IC	1.71a	2.28a	1.99a	1.70a
Número de \bar{X}	299.40	164.80	123.80	352.70
Filamentos IC	246.74a	110.75a	866.06a	315.81a
	352.05	218.84	160.99	389.58

Promedio de diferentes variables morfológicas y sus respectivos intervalos del 95% de confiabilidad en hoja externa de Agave lecheguilla Torr en nueve localidades.

(\bar{X} = Promedio, IC = Intervalo de Confianza). (CONTINUACION)

Variable	Espinazo	Casa Blanca	La Soledad	Límites del Estado
Longitud de \bar{X}	37.86	35.35	39.89	33.11
Hoja (cm) IC	36.96a	34.63a	36.62	43.15 29.68a 36.53
Ancho de ho \bar{X}	4.91	3.71	2.96	5.58
ja basal (cm)IC	4.46a	3.49a	2.48a	3.43 5.26a 5.89
Ancho de ho \bar{X}	3.61	3.42	2.44	3.49
ja media (cm)IC	3.45a	3.16a	1.35a	3.52 2.80a 4.17
Ancho de ho \bar{X}	.47	.70	.62	.40
ja apical (cm)IC	.42a	.47a	.40a	.83 .40a .40
Peso seco \bar{X}	2.82	2.84	2.56	2.40
de fibra (qr)IC	2.07a	2.46a	2.15a	2.96 1.94a 2.85
Número de \bar{X}	317.30	169.90	97.00	355.60
Filamentos IC	289.33a	110.71a	229.08	80.40a 113.59 307.81a 403.38

Anexo H. Promedio de Variables Anatómicas y sus Respectiveos
Intervalos de Confianza (95 %), en Hojas de Cogollo
de Agave lecheguilla Torr. en Nueve Localidades

Variables Anatómicas	El Puerto		La Popa		San Felipe		San Bernardino		San Nicolás	
	\bar{X}	IC	\bar{X}	IC	\bar{X}	IC	\bar{X}	IC	\bar{X}	IC
Pared Celular Base (μ)	9.57	8.45 a 10.69	10.64	9.50 a 11.75	6.12	5.26 a 6.99	7.27	6.01 a 8.53	10.03	8.95 a 11.11
Pared Celular Media (μ)	7.27	5.72 a 8.83	9.49	7.44 a 11.55	9.80	7.72 a 11.88	9.30	7.39 a 11.21	8.80	7.69 a 9.92
Pared Celular Apice (μ)	8.04	6.96 a 9.12	9.03	7.05 a 11.02	9.61	8.53 a 10.68	8.77	7.48 a 10.05	8.92	6.89 a 10.94
Ancho Lumen Base (μ)	9.19	5.72 a 12.65	6.12	2.97 a 9.27	10.34	6.91 a 13.77	10.72	7.35 a 14.09	4.21	2.79 a 5.62
Ancho Lumen Media (μ)	7.66	3.78 a 11.53	5.74	2.51 a 8.97	7.66	4.99 a 10.32	5.74	4.30 a 7.18	4.21	2.79 a 5.62
Ancho Lumen Apice (μ)	5.36	3.44 a 7.27	6.70	2.03 a 11.37	4.02	2.06 a 5.98	4.21	2.79 a 5.62	2.83	2.18 a 3.48
Ancho Célula Base (μ)	28.34	24.87 a 31.80	27.19	23.27 a 31.11	22.59	18.62 a 26.56	24.12	19.83 a 28.42	22.78	18.78 a 26.79
Ancho Célula Media (μ)	22.21	19.38 a 25.04	24.85	19.72 a 30.06	26.04	22.73 a 29.34	23.74	19.91 a 27.57	21.25	19.27 a 23.24
Ancho Célula Apice (μ)	21.44	18.23 a 24.66	24.89	18.53 a 31.25	22.21	20.05 a 24.37	22.78	20.16 a 25.40	20.68	16.65 a 24.70
Largo Célula Base (μ)	657.12	569.21 a 745.02	787.36	658.57 a 916.14	738.52	590.17 a 886.86	745.92	611.79 a 880.04	408.40	407.92 a 568.87
Largo Célula Media (μ)	651.20	596.30 a 706.09	908.72	813.60 a 1003.83	814.00	695.78 a 932.21	851.00	742.08 a 959.91	1044.88	902.90 a 1186.85
Largo Célula Apice (μ)	787.36	668.74 a 905.97	851.00	769.56 a 932.43	870.24	789.17 a 951.30	879.12	804.55 a 953.68	886.52	758.64 a 1014.39

Continuación. Anexo H.

Variables Anatómicas	Espinazo	Casa Blanca	La Soledad	Límites del Estado
Pared Celular	\bar{X} 9.38	8.04	6.92	10.30
Base (μ)	IC 8.18 a 10.58	6.92 a 9.12	5.84 a 8.00	8.73 a 11.87
Pared Celular	\bar{X} 10.14	9.57	7.69	8.80
Media (μ)	IC 7.76 a 12.53	8.66 a 10.48	6.71 a 8.68	7.55 a 10.06
Pared Celular	\bar{X} 9.46	7.92	7.31	9.42
Apice (μ)	IC 8.65 a 10.26	6.83 a 9.02	6.23 a 8.39	8.04 a 10.80
Ancho Lumen	\bar{X} 10.72	10.34	7.66	8.01
Base (μ)	IC 8.56 a 12.88	7.41 a 12.94	4.70 a 10.61	4.37 a 11.78
Ancho Lumen	\bar{X} 4.02	4.21	4.21	6.51
Media (μ)	IC 3.01 a 5.03	3.34 a 5.07	2.79 a 5.62	3.46 a 9.55
Ancho Lumen	\bar{X} 3.25	4.40	7.08	6.43
Apice (μ)	IC 2.33 a 4.18	0.58 a 8.22	3.42 a 10.74	1.63 a 11.23
Ancho Célula	\bar{X} 29.49	26.42	20.45	28.72
Base (μ)	IC 26.58 a 32.39	23.70 a 29.15	16.61 a 24.36	24.39 a 33.06
Ancho Célula	\bar{X} 21.06	23.36	19.72	24.32
Media (μ)	IC 19.12 a 23.00	21.34 a 25.38	17.30 a 22.14	20.23 a 28.40
Ancho Célula	\bar{X} 20.87	18.38	21.25	25.66
Apice (μ)	IC 18.99 a 22.75	15.62 a 21.13	15.99 a 26.52	20.17 a 31.14
Largo Célula	\bar{X} 592.00	557.96	731.12	811.04
Base (μ)	IC 529.46 a 654.53	456.52 a 659.39	542.77 a 919.46	710.62 a 911.45
Largo Célula	\bar{X} 771.08	600.08	902.80	877.64
Media (μ)	IC 667.17 a 874.98	499.55 a 702.20	805.63 a 999.96	760.80 a 994.47
Largo Célula	\bar{X} 855.44	729.64	691.16	880.60
Apice (μ)	IC 747.26 a 963.61	619.26 a 840.01	582.72 a 799.59	816.83 a 944.36

ANEXO I. Promedio de diferentes variables anatómicas y sus respectivos intervalos del 95 % de confiabilidad en hoja media de Agave lecheguilla Torr. (\bar{X} = Promedio, IC= Intervalos de Confianza).

Variab <u>l</u> es	El Puerto	La Popa	San Felipe	San Bernardino	San Nicolás
Pared	\bar{X} 11.07	15.35	15.09	13.74	16.54
Celular	IC 8.02a	14.19 13.13a	13.25a 16.92	11.43a 16.06	14.02a 19.06
Pared Celu	\bar{X} 9.19	10.83	8.08	8.88	11.26
lar Media	IC 8.11a	10.27 8.69a	12.98 6.81a	9.34 7.69a	10.07 10.28a
Pared	\bar{X} 8.42	9.15	8.50	10.07	7.81
Celular	IC 7.27a	9.58 7.17a	11.13 7.47a	9.52 8.31a	11.83 6.21a
Lumen	\bar{X} 8.42	4.09	4.97	5.55	4.59
Base	IC 5.05a	11.79 2.08a	6.10 2.81a	7.14 2.77a	8.32 3.44a
Lumen	\bar{X} 11.29	4.59	3.33	2.56	5.36
Media	IC 7.85a	14.74 2.86a	6.32 2.32a	4.34 1.74a	3.38 4.28a
Lumen	\bar{X} 6.12	3.67	4.21	2.94	4.21
Apice	IC 3.81a	8.43 2.70a	4.65 2.29a	6.12 2.10a	3.79 3.63a
Ancho de Ce	\bar{X} 30.64	35.61	35.42	33.51	37.72
lula Base	IC 23.80a	37.47 32.71a	38.52 31.93a	38.92 28.06a	38.96 31.87a
Ancho de Ce	\bar{X} 29.68	24.89	18.19	20.49	27.95
lula Media	IC 26.43a	32.92 20.81a	28.97 16.02a	20.35 18.15a	22.82 26.22a
Ancho de Ce	\bar{X} 22.98	21.83	21.44	23.36	19.91
lula Apice	IC 21.15a	24.80 18.11a	25.55 18.50a	24.39 20.08a	26.64 16.54a
Largo de Ce	\bar{X} 710.40	762.20	531.32	549.08	683.76
lula Base	IC 562.76a	858.03 614.54a	909.85 430.82a	631.81 393.68a	704.47 605.99a
Largo de Ce	\bar{X} 769.60	840.64	790.32	788.84	973.28
lula Media	IC 685.34a	853.85 694.29a	986.98 661.01a	919.62 668.84a	908.83 788.85a
Largo de Ce	\bar{X} 991.60	1089.28	851.00	991.24	1237.28
lula Apice	IC 800.55a	1180.66 914.22a	1264.33 683.43a	1018.56 893.07a	1069.40 1091.32a

Promedio de diferentes variables anatómicas y sus respectivos intervalos del 95 %
de confiabilidad en hoja media de Agave lecheguilla Torr. (\bar{X} = Promedio, IC= Intervalos de Confianza).
(CONTINUACION)

Variables	Espinoza	Casa Blanca	La Soledad	Límites del Estado
Pared	\bar{X} 11.98	13.29	11.29	15.32
Celular	IC 9.61a	10.71a	9.15a	12.65a
	14.35	15.82	13.44	17.98
Pared Celular	\bar{X} 9.65	8.00	8.57	9.30
lar Media	IC 8.59a	10.17	7.16a	10.85
	10.70	5.83a	9.98	7.76a
Pared Celular	\bar{X} 11.87	6.54	8.88	8.27
	IC 10.83a	12.91	6.88a	10.88
Lumen	\bar{X} 5.55	6.00	7.08	7.27
Base	IC 2.77a	8.32	2.12a	12.04
	10.99	2.40a	3.75a	10.80
Lumen Media	\bar{X} 3.06	4.02	6.62	4.21
	IC 2.10a	4.02	3.25a	2.65a
Lumen Apice	\bar{X} 2.33	3.83	3.44	3.21
	IC 1.35a	3.31	1.76a	2.25a
	5.87	1.78a	5.13	4.17
Ancho de Ce lula Base	\bar{X} 29.68	34.27	29.87	37.91
	IC 23.41a	35.95	25.20a	32.84a
Ancho de Ce lula Media	\bar{X} 22.59	19.53	23.17	22.98
	IC 20.28a	24.90	18.67a	19.81a
Ancho de Ce lula Apice	\bar{X} 26.23	17.61	21.44	19.53
	IC 24.40a	28.06	16.41a	15.77a
Largo de Ce lula Base	\bar{X} 845.08	550.56	714.84	603.84
	IC 605.70a	1084.45	586.42a	463.75a
Largo de Ce lula Media	\bar{X} 892.44	509.12	843.60	708.92
	IC 853.98a	1014.90	619.89a	565.35a
Largo de Ce lula Apice	\bar{X} 916.12	600.88	1015.28	861.36
	IC 853.09a	979.14	877.49a	749.44a
	755.69	1153.06	973.27	973.27

ANEXO J. Promedio de variables anatómicas y sus respectivos intervalos del 95 % de Confiabilidad en hoja externa de Agave lecheguilla Torr en las nueve localidades. (\bar{X} = Promedio, IC=Inter valos de Confianza).

Variables	El Puerto	La Popa	San Felipe	San Bernardino	San Nicolás
\bar{X}	10.53	13.17	12.98	11.87	18.19
IC	8.56a	11.36a	10.61a	9.24a	16.57a
19.80					
\bar{X}	6.89	9.26	9.88	10.99	9.95
IC	4.73a	6.98a	8.17a	9.62a	7.01a
12.90					
\bar{X}	6.89	9.07	7.66	9.57	9.65
IC	5.93a	6.80a	6.71a	7.93a	8.26a
11.04					
\bar{X}	12.25	4.32	4.40	2.45	6.12
IC	8.88a	2.79a	2.57a	1.01a	4.71a
7.54					
\bar{X}	9.57	4.09	4.86	2.79	6.51
IC	7.63a	2.43a	2.69a	.45a	4.66a
8.36					
\bar{X}	8.42	2.83	3.33	1.83	2.22
IC	5.31a	1.36a	1.82a	.99a	1.60a
2.83					
\bar{X}	33.32	30.83	30.06	26.42	42.51
IC	28.65a	26.72a	26.40a	21.69a	39.49a
45.52					
\bar{X}	23.36	22.02	23.17	24.89	26.04
IC	19.39a	17.58a	19.72a	21.93a	21.07a
31.01					
\bar{X}	22.59	19.15	18.95	22.98	22.40
IC	18.84a	16.48a	17.08a	19.32a	20.25a
24.55					
\bar{X}	481.00	658.60	630.48	584.60	473.60
IC	453.10a	581.08a	561.10a	501.19a	410.27a
536.92					
\bar{X}	714.84	902.80	796.24	831.76	742.96
IC	645.67a	748.00	684.43a	728.17a	642.79a
843.12					
\bar{X}	898.36	922.04	1078.92	1142.56	886.52
IC	796.31a	1000.40	732.25a	886.81a	815.85a
957.18					

Promedio de variables anatómicas y sus respectivos intervalos del 95 % de Confiabilidad en hoja externa de Agave lecheguilla Torr en las nueve localidades. (\bar{X} = Promedio, IC= Intervalos de Confianza).

(CONTINUACION).

Variables	Espinazo	Casa Blanca	La Soledad	Límites del Estado
Pared Celu	\bar{X} 14.74	11.98	13.86	13.94
lar Apice	IC 10.68a	9.87a	11.35a	16.37 11.96a 15.91
Pared Celu	\bar{X} 11.10	8.54	10.18	7.43
lar Media	IC 9.20a	7.73a	8.46a	11.90 5.77a 9.09
Pared Celu	\bar{X} 10.64	9.95	9.07	6.62
lar Base	IC 9.82a	7.55a	7.77a	10.37 5.35a 7.89
Lumen	\bar{X} 2.83	2.10	3.56	6.89
Base	IC 1.36a	1.67a	2.28a	4.83 4.73a 9.05
Lumen	\bar{X} 2.29	2.10	3.56	3.48
Media	IC .82a	1.67a	1.43a	5.69 1.74a 5.22
Lumen	\bar{X} 1.91	1.91	3.06	3.06
Apice	IC .90a	1.91a	2.10a	4.02 1.62a 4.50
Ancho de Ce	\bar{X} 29.49	26.42	31.02	34.85
lula Base	IC 26.31a	22.05a	26.65a	35.39 29.98a 39.72
Ancho de Ce	\bar{X} 25.66	19.53	23.74	18.57
lula Media	IC 21.77a	17.97a	22.01a	25.47 15.03a 22.11
Ancho de Ce	\bar{X} 22.98	22.21	21.44	16.46
lula Apice	IC 21.15a	17.41a	18.50a	24.39 13.56a 19.37
Largo de Ce	\bar{X} 571.28	520.96	793.28	547.60
lula Base	IC 504.09a	413.01a	667.19a	919.36 457.34a 637.85
Largo de Ce	\bar{X} 769.60	637.88	879.12	697.08
lula Media	IC 647.55a	527.12a	696.81a	1061.42 545.00a 849.15
Largo de Ce	\bar{X} 877.64	888.00	1105.56	803.64
lula Apice	IC 778.44a	615.50a	913.94a	1297.17 647.39a 959.88

