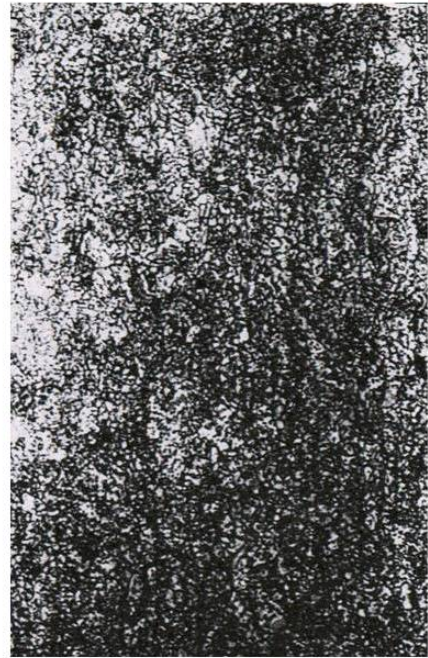
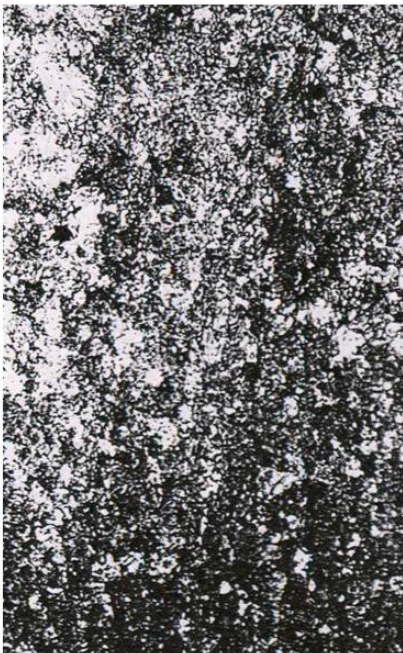




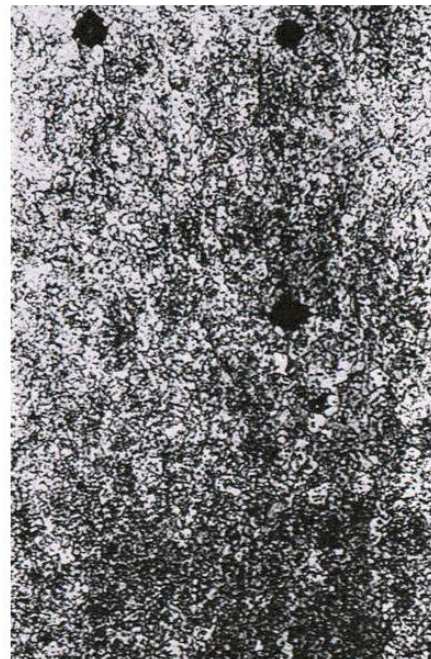
20 horas



50 horas



100 horas



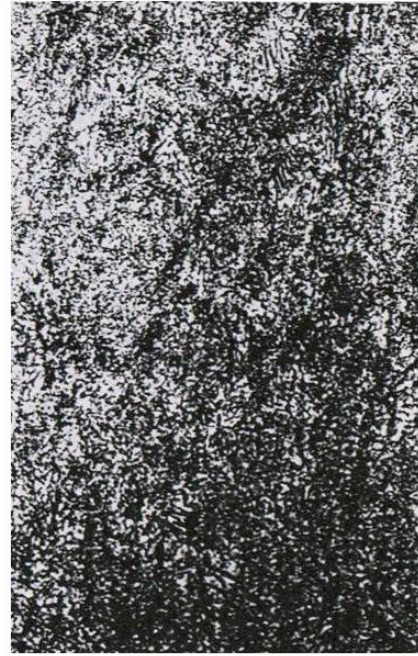
200 horas

Figura 5.3.4.- Crecimiento de los nódulos de grafito en la muestra # 5 de acero 1075 deformada en frío 33% y grafitizada a 590 °C.

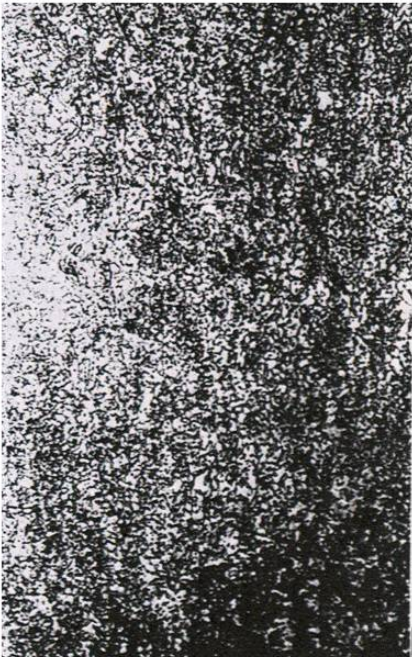
100 μm



50 horas



100 horas



200 horas



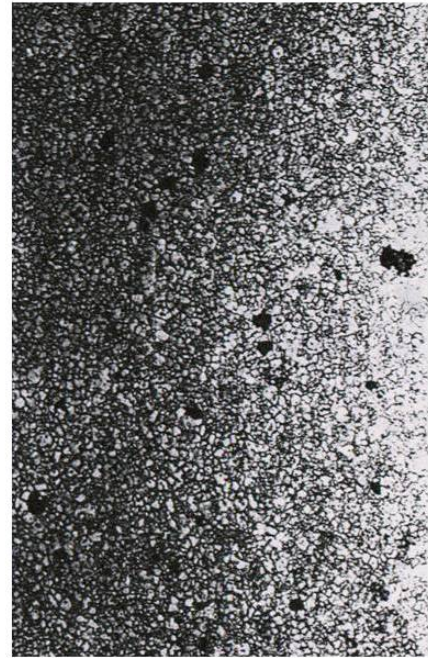
500 horas

Figura 5.3.5.- Crecimiento de los nódulos de grafito en la muestra # 5 de acero 1075 deformada en frío 33% y grafitizada a 560 °C.

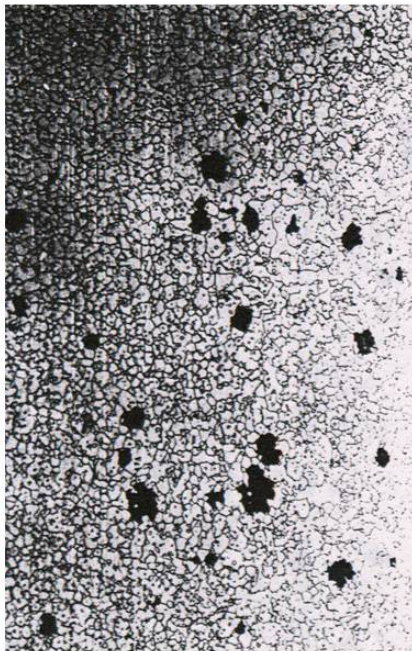
100 μm



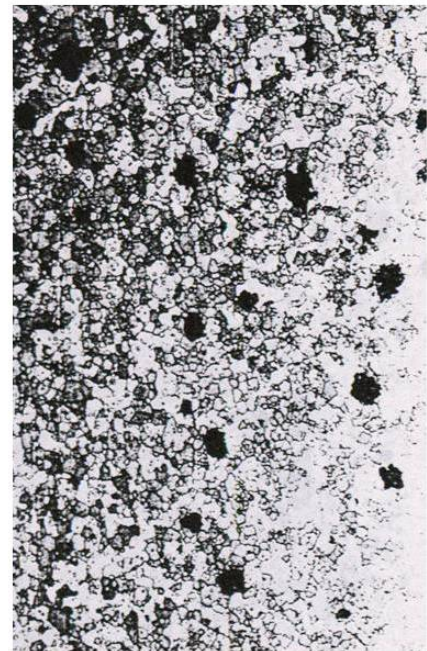
20 horas



50 horas



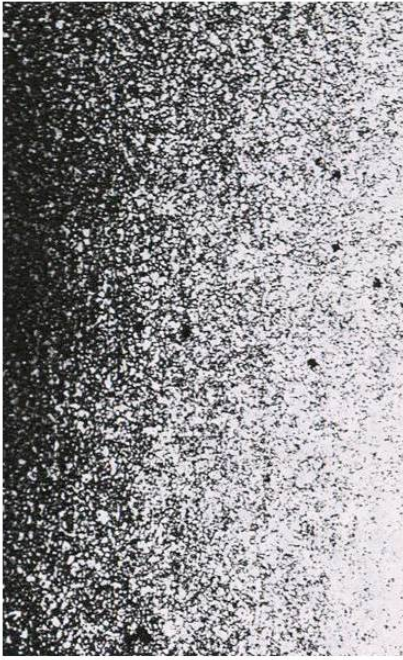
100 horas



200 horas

Figura 5.4.1.- Crecimiento de los nódulos de grafito en la muestra # 7 de acero 1095 deformada en frío 50% y grafitizada a 680 °C.

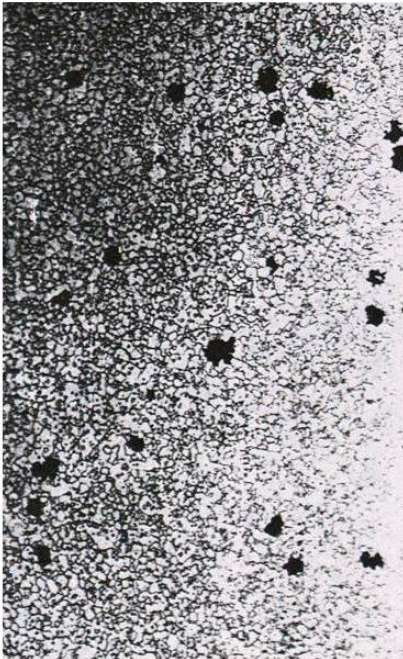
100 μm



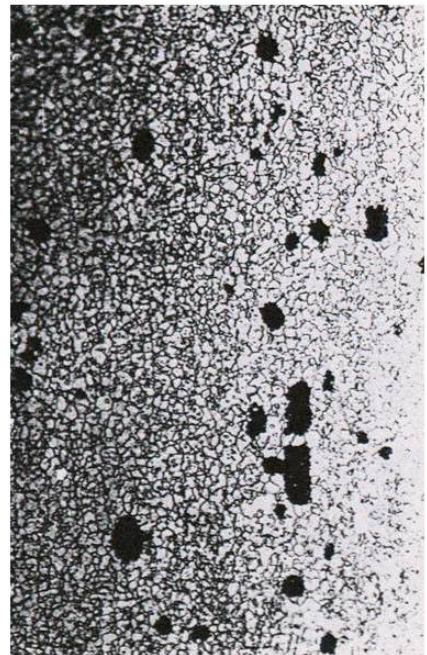
20 horas



50 horas



100 horas



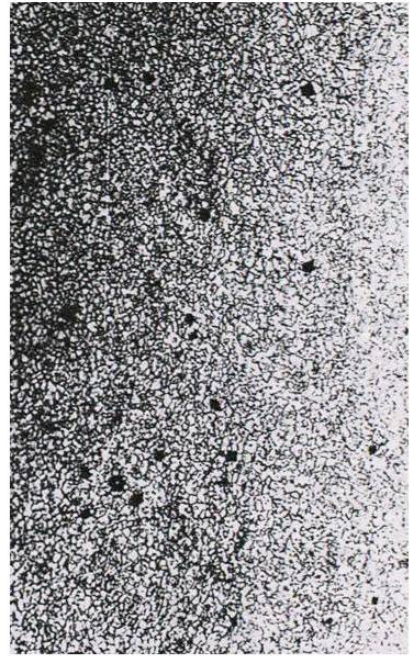
200 horas

Figura 5.4.2.- Crecimiento de los nódulos de grafito en la muestra # 7 de acero 1095 deformada en frío 50% y grafitizada a 650 °C.

100 μm



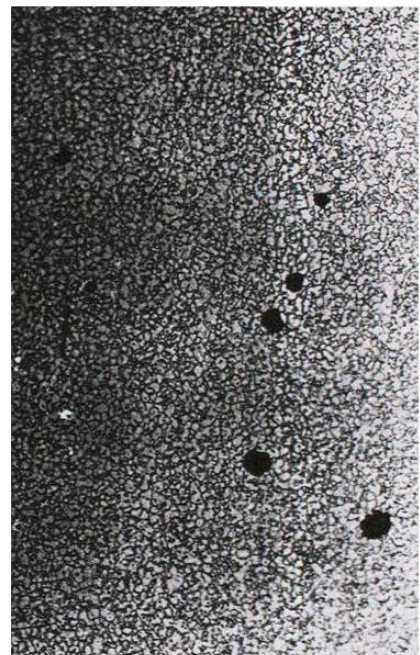
20 horas



50 horas



100 horas



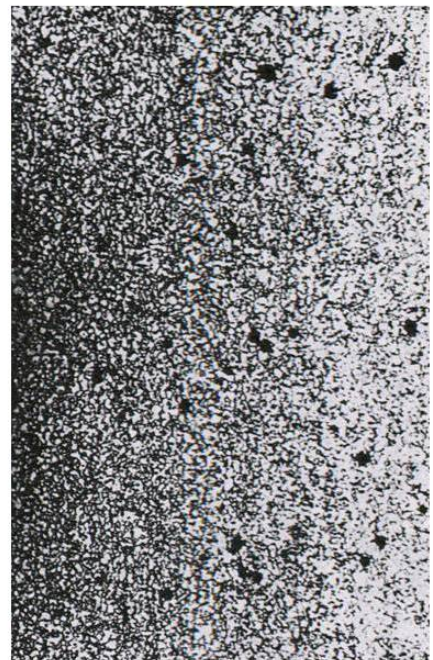
200 horas

Figura 5.4.3.- Crecimiento de los nódulos de grafito en la muestra # 7 de acero 1095 deformada en frío 50% y grafitizada a 620 °C.

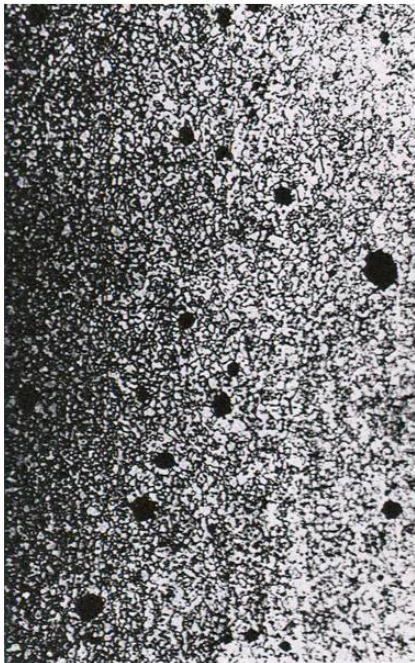
100 μm



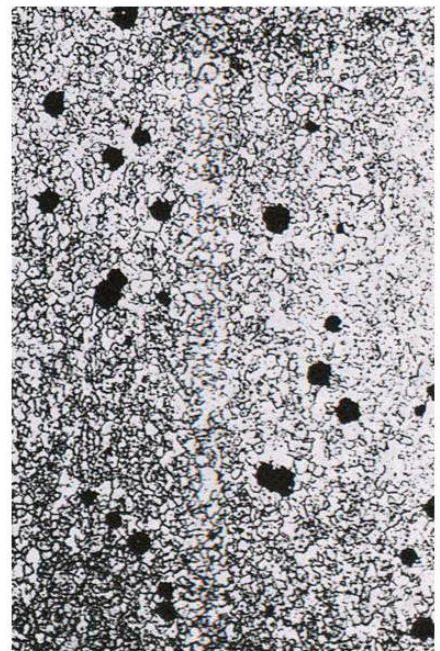
20 horas



50 horas



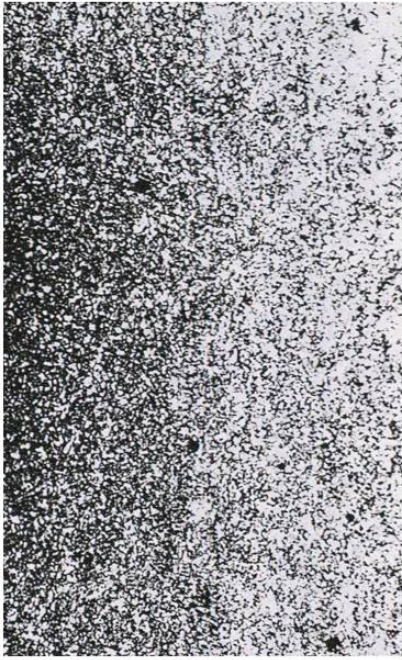
100 horas



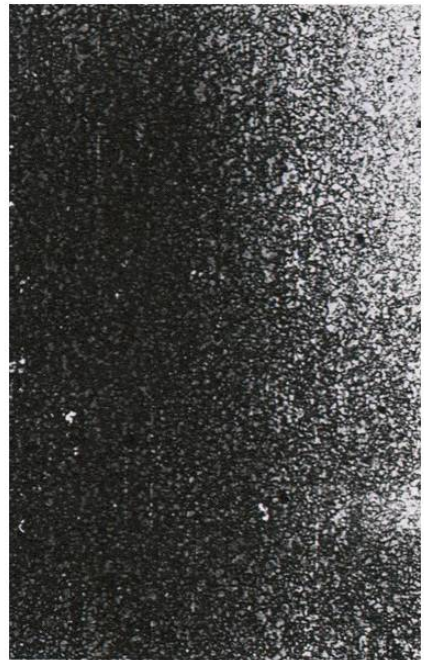
200 horas

Figura 5.4.4.- Crecimiento de los nódulos de grafito en la muestra # 7 de acero 1095 deformada en frío 50% y grafitizada a 590 °C.

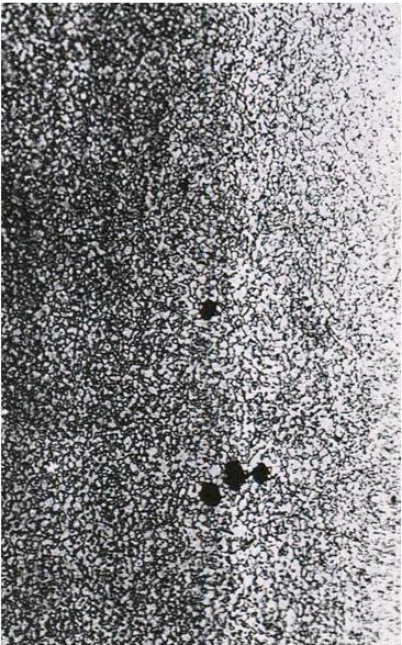
100 μm



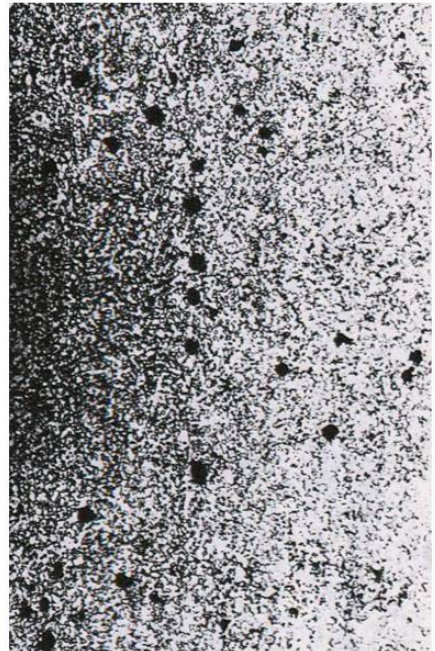
50 horas



100 horas



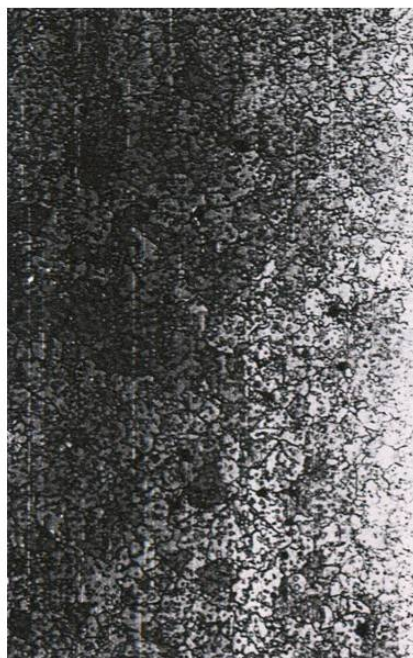
200 horas



500 horas

Figura 5.4.5.- Crecimiento de los nódulos de grafito en la muestra # 7 de acero 1095 deformada en frío 50% y grafitizada a 560 °C.

100 μm



20 horas



50 horas



100 horas



200 horas

Figura 5.5.1.- Crecimiento de los nódulos de grafito en la muestra # 8 de acero 1095 recocida, y grafitizada a 680 °C.

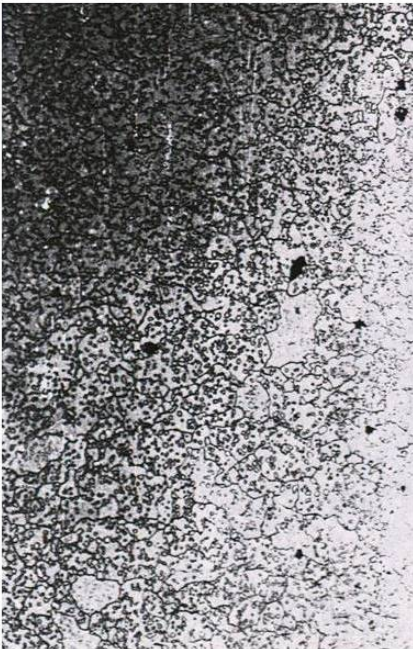
100 μm



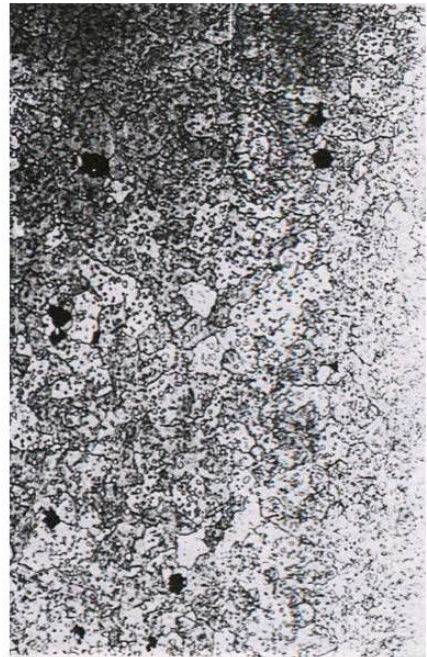
20 horas



50 horas



100 horas



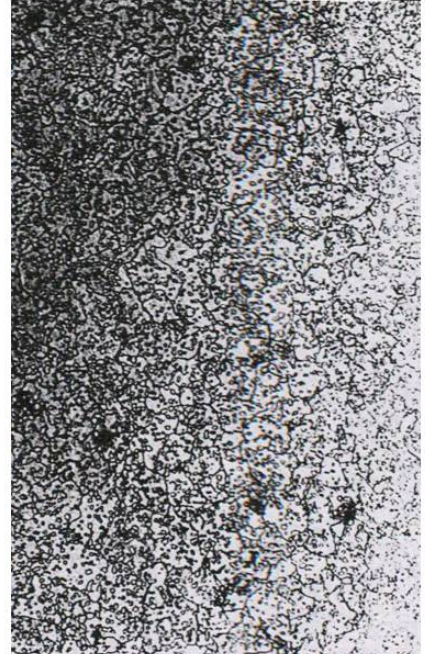
200 horas

Figura 5.5.2.- Crecimiento de los nódulos de grafito en la muestra # 8 de acero 1095 recocida, y grafitizada a 650 °C.

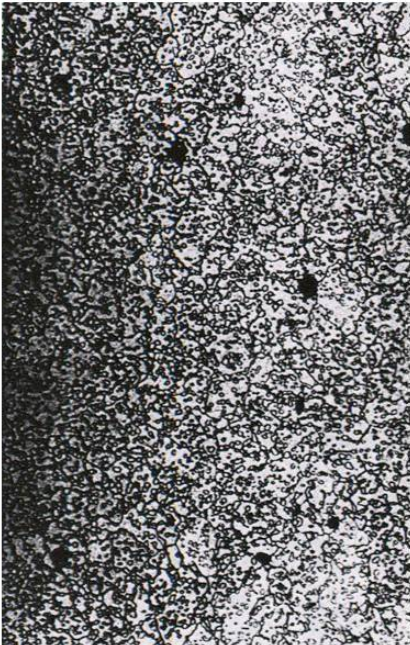
100 μm



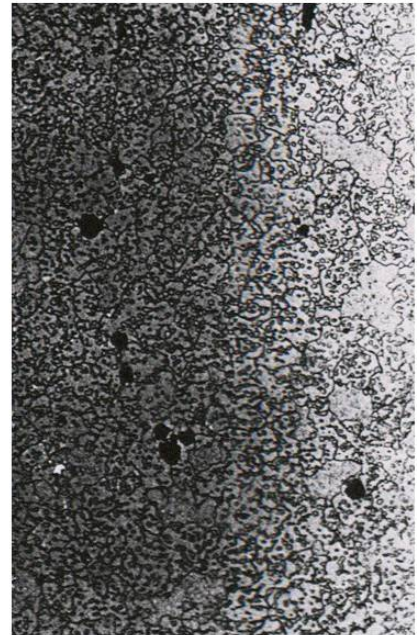
20 horas



50 horas



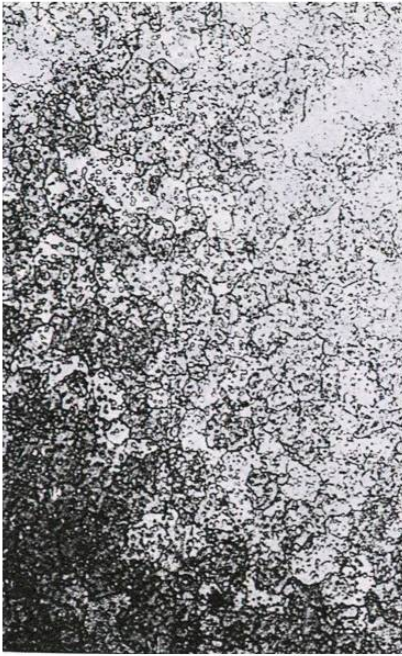
100 horas



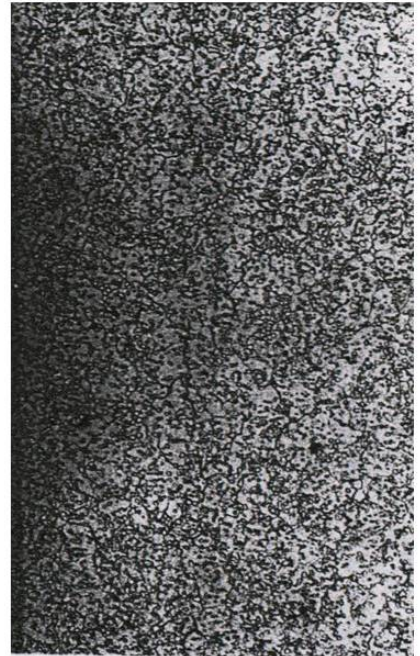
200 horas

Figura 5.5.3.- Crecimiento de los nódulos de grafito en la muestra # 8 de acero 1095 recocida, y grafitizada a 620 °C.

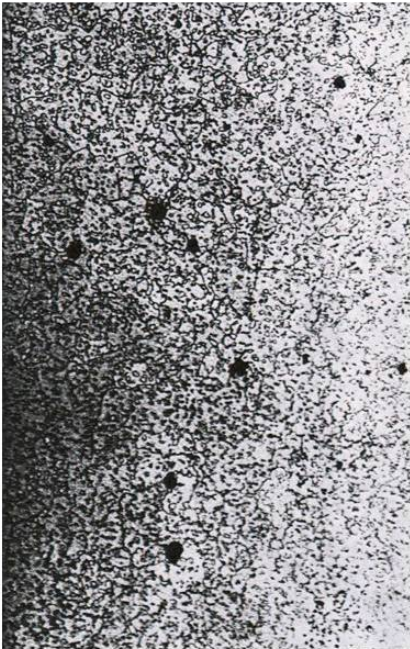
100 μm



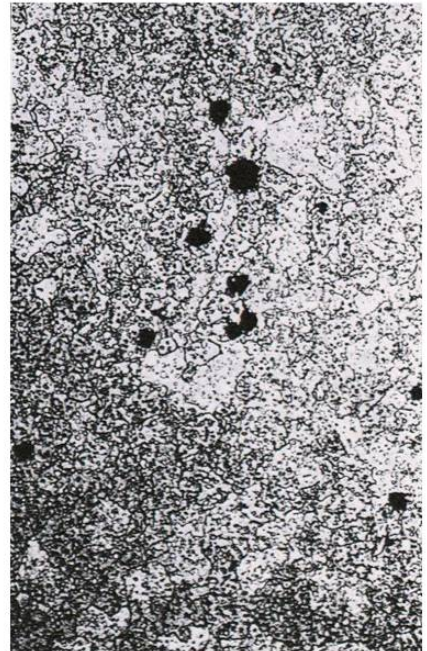
20 horas



50 horas



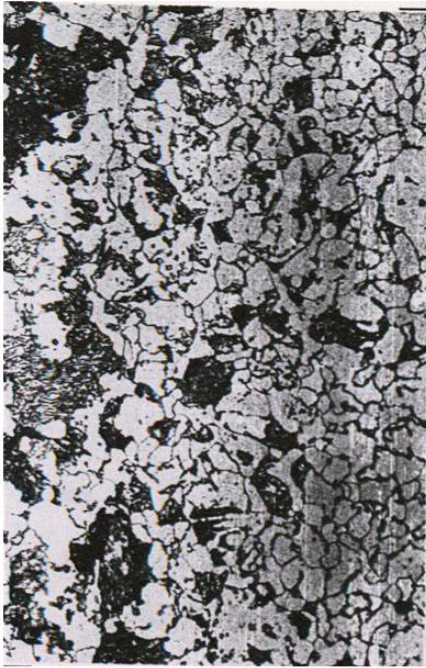
100 horas



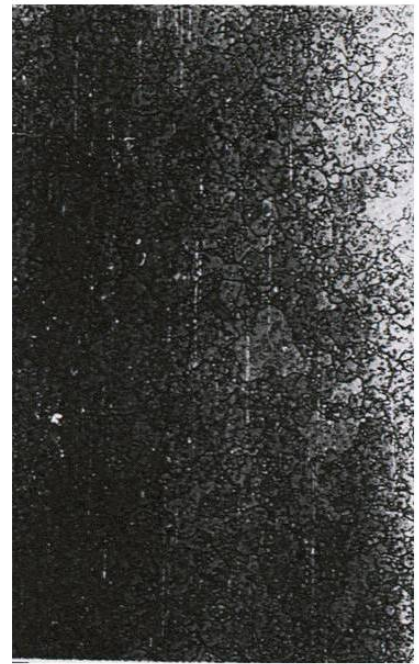
200 horas

Figura 5.5.4.- Crecimiento de los nódulos de grafito en la muestra # 8 de acero 1095 recocida, y grafitizada a 590 °C.

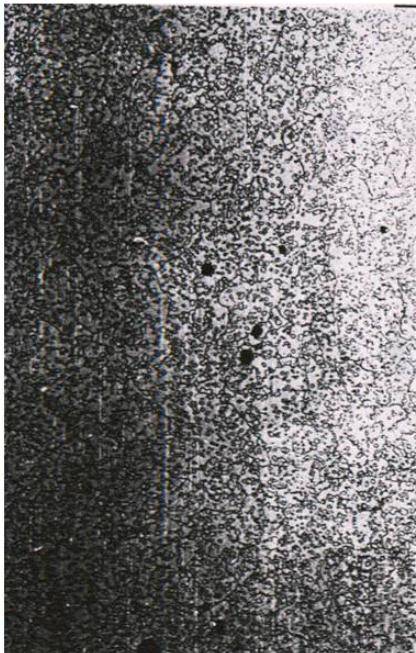
100 μm



50 horas



100 horas



200 horas



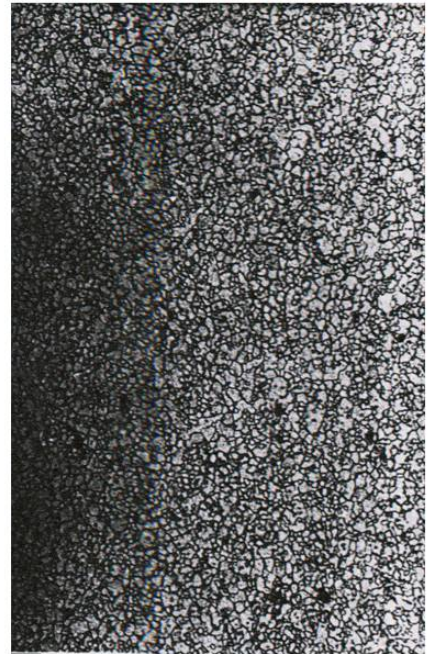
500 horas

Figura 5.5.5.- Crecimiento de los nódulos de grafito en la muestra # 8 de acero 1095 recocida, y grafitizada a 560 °C.

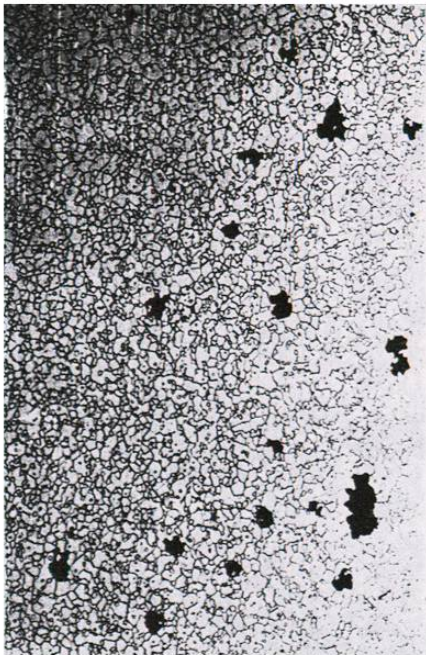
100 μm



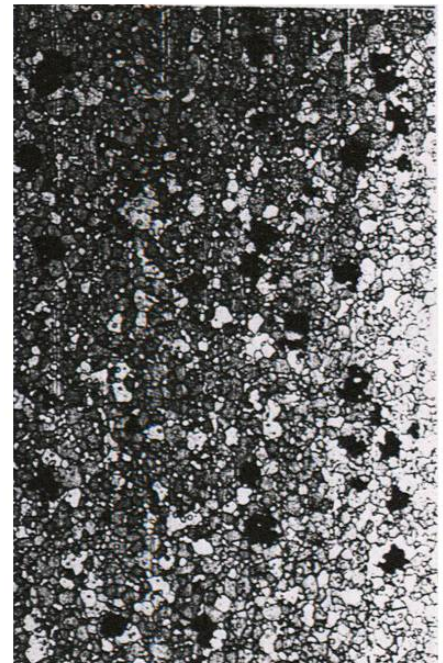
20 horas



50 horas



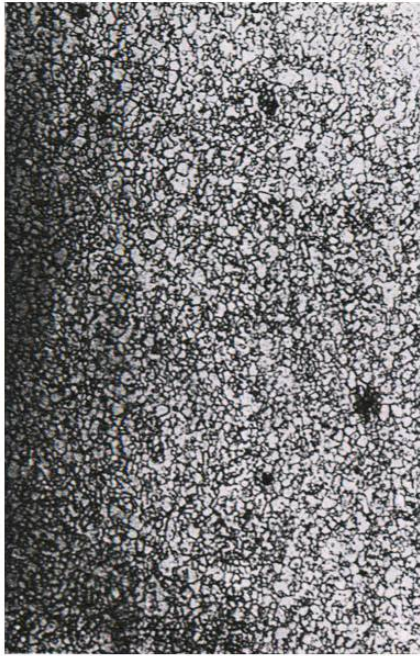
100 horas



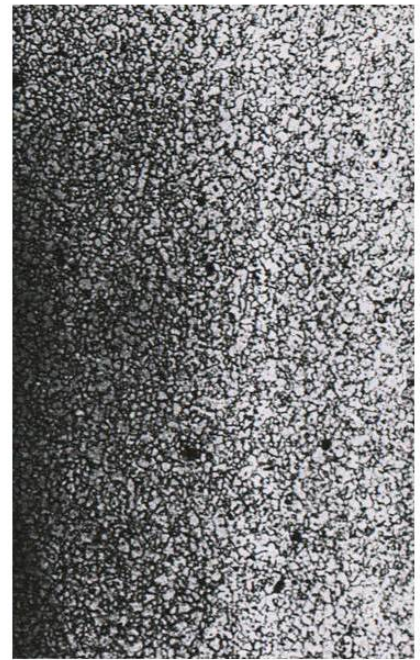
200 horas

Figura 5.6.1.- Crecimiento de los nódulos de grafito en la muestra # 11 de acero 1095 deformada en frío 44% y grafitizada a 680 °C.

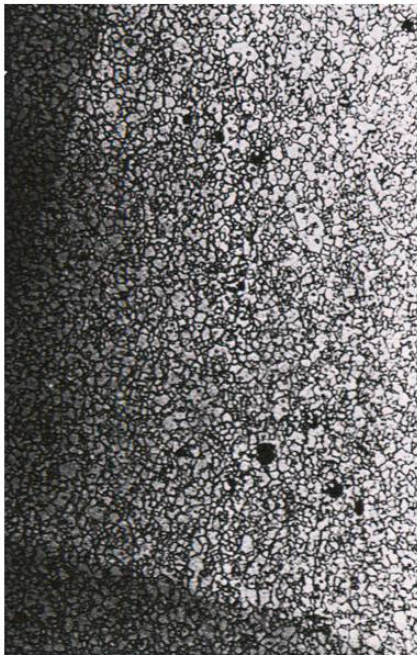
100 μm



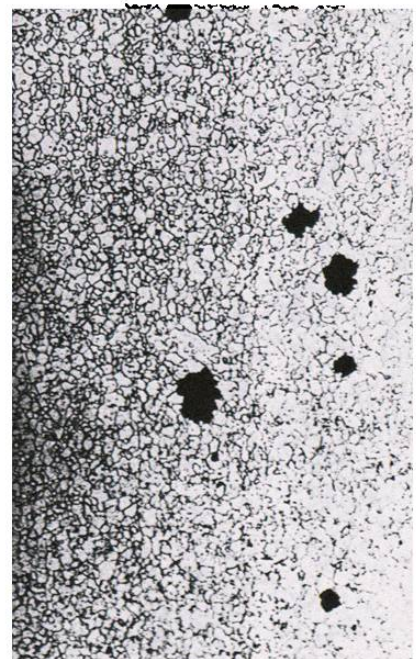
20 horas



50 horas



100 horas



200 horas

Figura 5.6.2.- Crecimiento de los nódulos de grafito en la muestra # 11 de acero 1095 deformada en frío 44% y grafitizada a 650 °C.

100 μm