

IA=FUSIÓN

JA=MOLDEO

KA=CORAZONES

LA=ACABADO

IC= MANTENIMIENTO

SG= SERVICIOS GENERALES

KM= HERRAMENTAL

JJ= M. MATERIALES

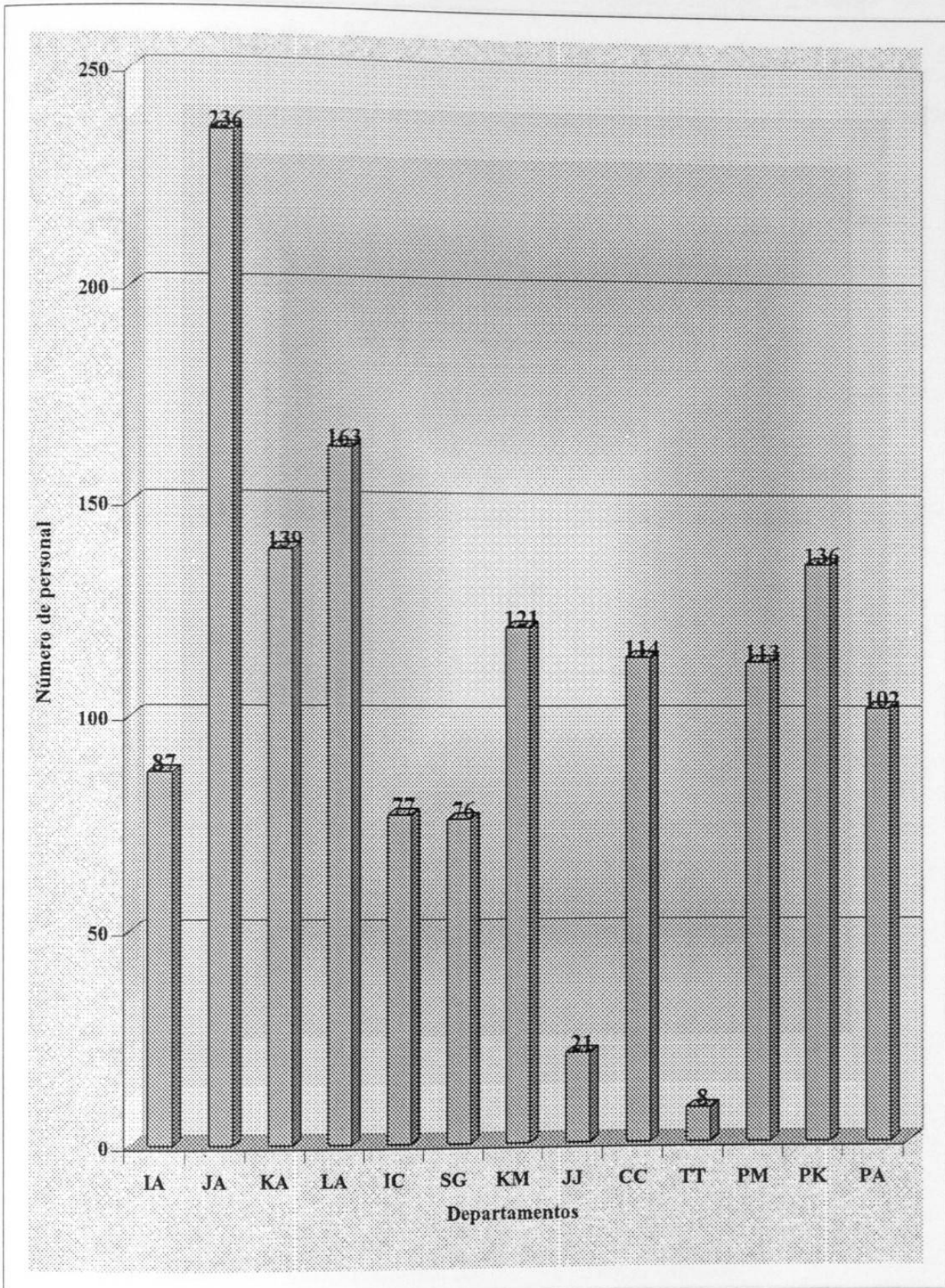
CC= CALIDAD TOTAL

TT= TRATAMIENTO TERMICO

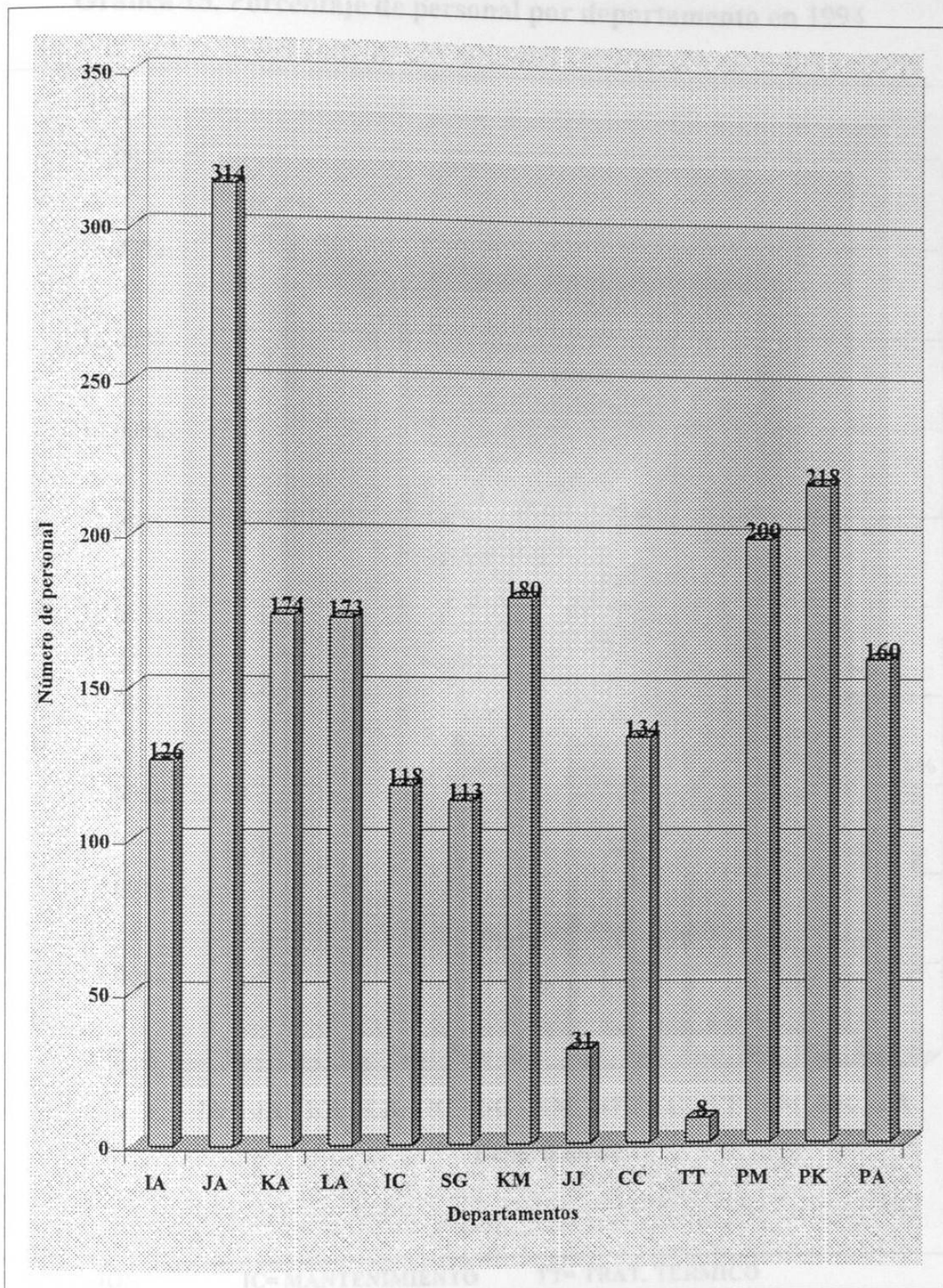
PM= MOLDEO PLANTA 2

PK= CORAZONES PLANTA 2

PA= ACABADO PLANTA 2



IA=FUSIÓN	IC= MANTENIMIENTO	TT= TRATAMIENTO TERMICO
JA=MOLDEO	SG= SERVICIOS GENERALES	PM= MOLDEO PLANTA 2
KA=CORAZONES	KM= HERRAMENTAL	PK= CORAZONES PLANTA 2
LA=ACABADO	JJ= M. MATERIALES	PA= ACABADO PLANTA 2
	CC= CALIDAD TOTAL	



IA=FUSIÓN

IC= MANTENIMIENTO

TT= TRATAMIENTO TERMICO

JA=MOLDEO

SG= SERVICIOS GENERALES

PM= MOLDEO PLANTA 2

KA=CORAZONES

KM= HERRAMENTAL

PK= CORAZONES PLANTA 2

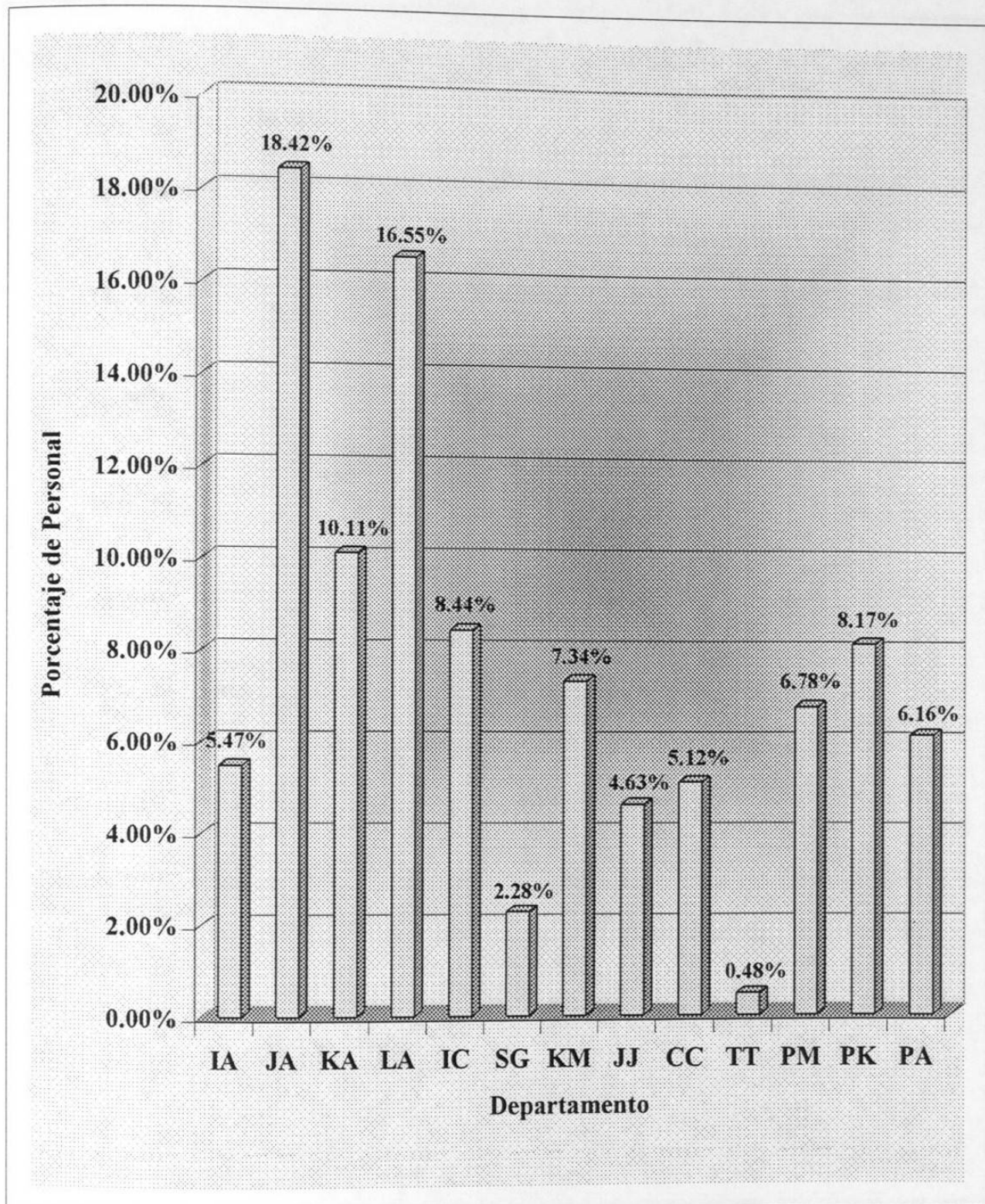
LA=ACABADO

JJ= M. MATERIALES

PA= ACABADO PLANTA 2

CC= CALIDAD TOTAL

Gráfica 15. Porcentaje de personal por departamento en 1994

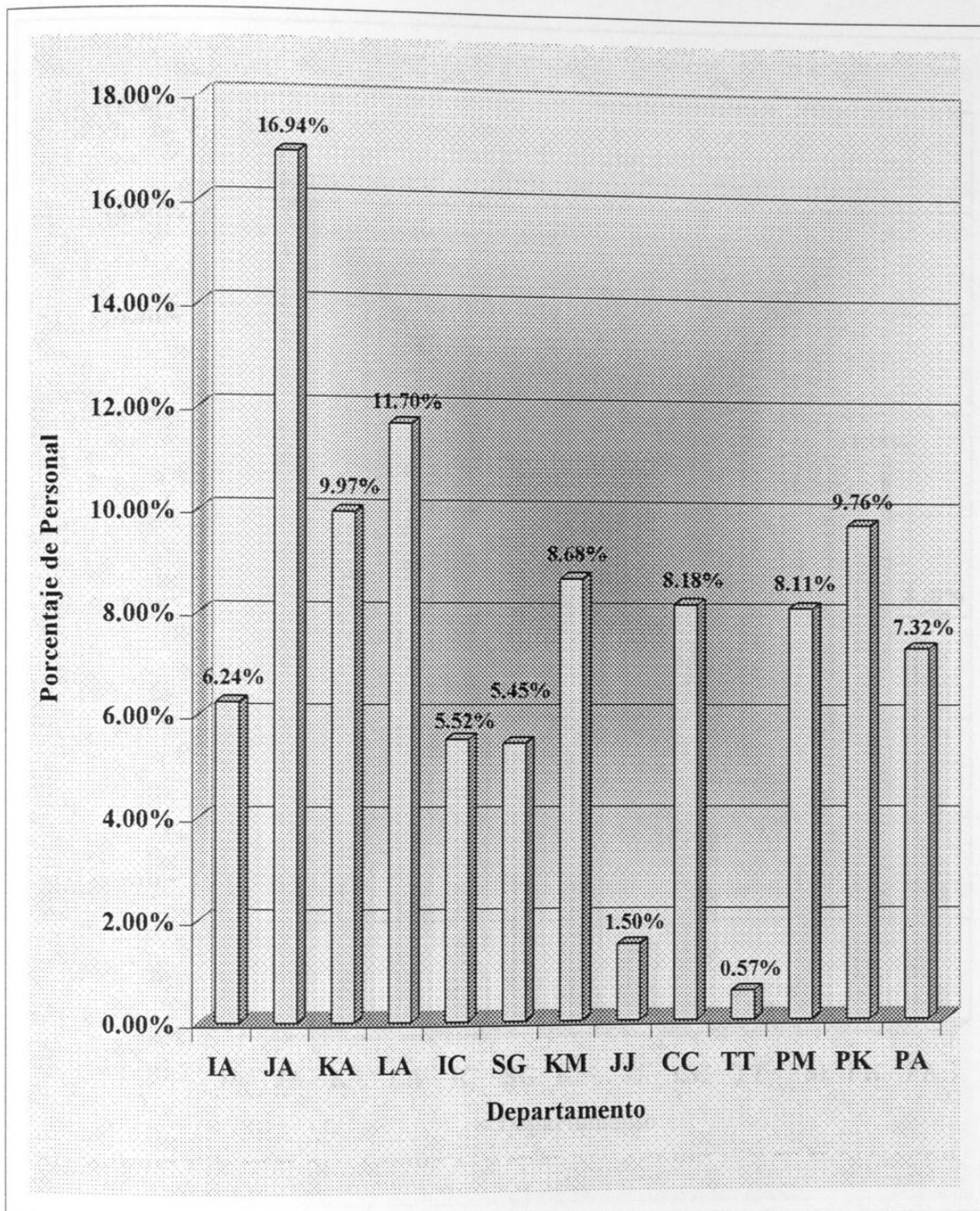


IA= FUSION
 JA= MOLDEO
 KA= CORAZONES
 LA= ACABADO

IC= MANTENIMIENTO
 SG= SERV. GRALES.
 KM= HERRAMENTAL
 JJ= M. MATERIALES
 CC= CALIDAD TOTAL

TT= TRAT. TERMICO
 PM= MOLDEO 2
 PK= CORAZONES 2
 PA= ACABADO 2

Gráfica 16. Porcentaje de personal por departamento en 1995

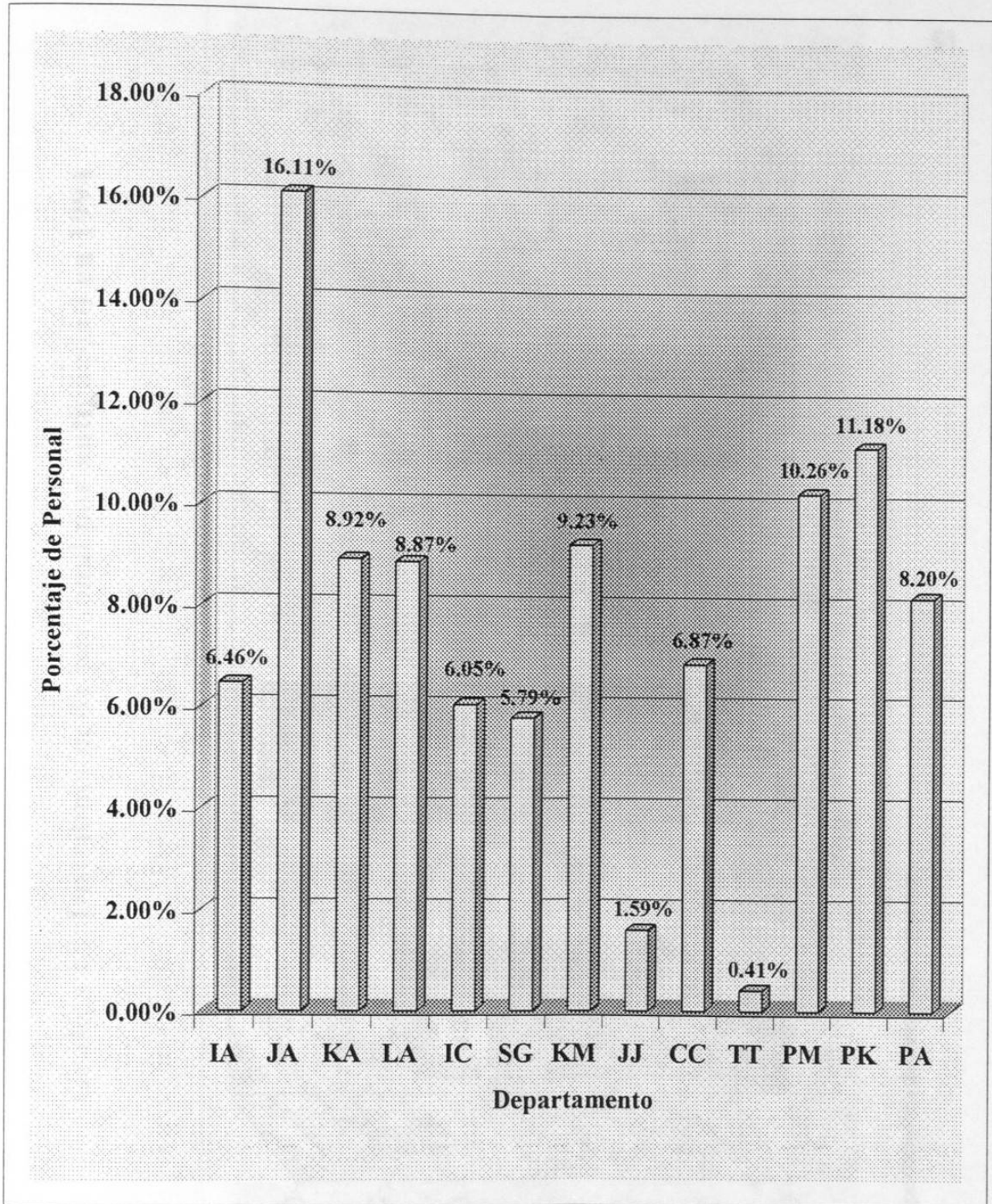


IA= FUSION
 JA= MOLDEO
 KA= CORAZONES
 LA= ACABADO

IC= MANTENIMIENTO
 SG= SERV. GRALES.
 KM= HERRAMENTAL
 JJ= M. MATERIALES
 CC= CALIDAD TOTAL

TT= TRAT. TERMICO
 PM= MOLDEO 2
 PK= CORAZONES 2
 PA= ACABADO 2

Gráfica 17. Porcentaje de personal por departamento en 1996



IA= FUSION

JA= MOLDEO

KA= CORAZONES

LA= ACABADO

IC= MANTENIMIENTO

SG= SERV. GRALES.

KM= HERRAMENTAL

JJ= M. MATERIALES

CC= CALIDAD TOTAL

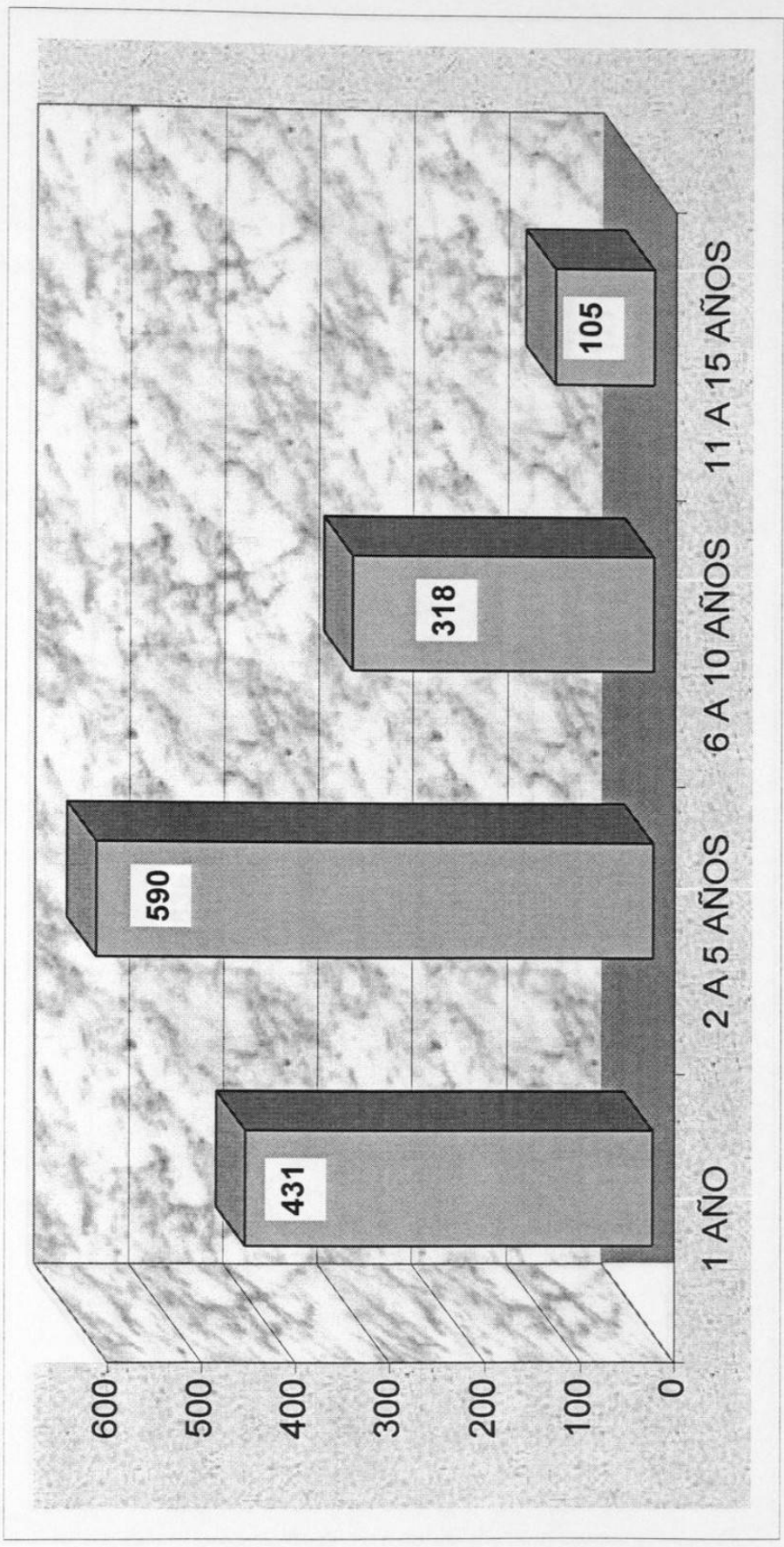
TT= TRAT. TERMICO

PM= MOLDEO 2

PK= CORAZONES 2

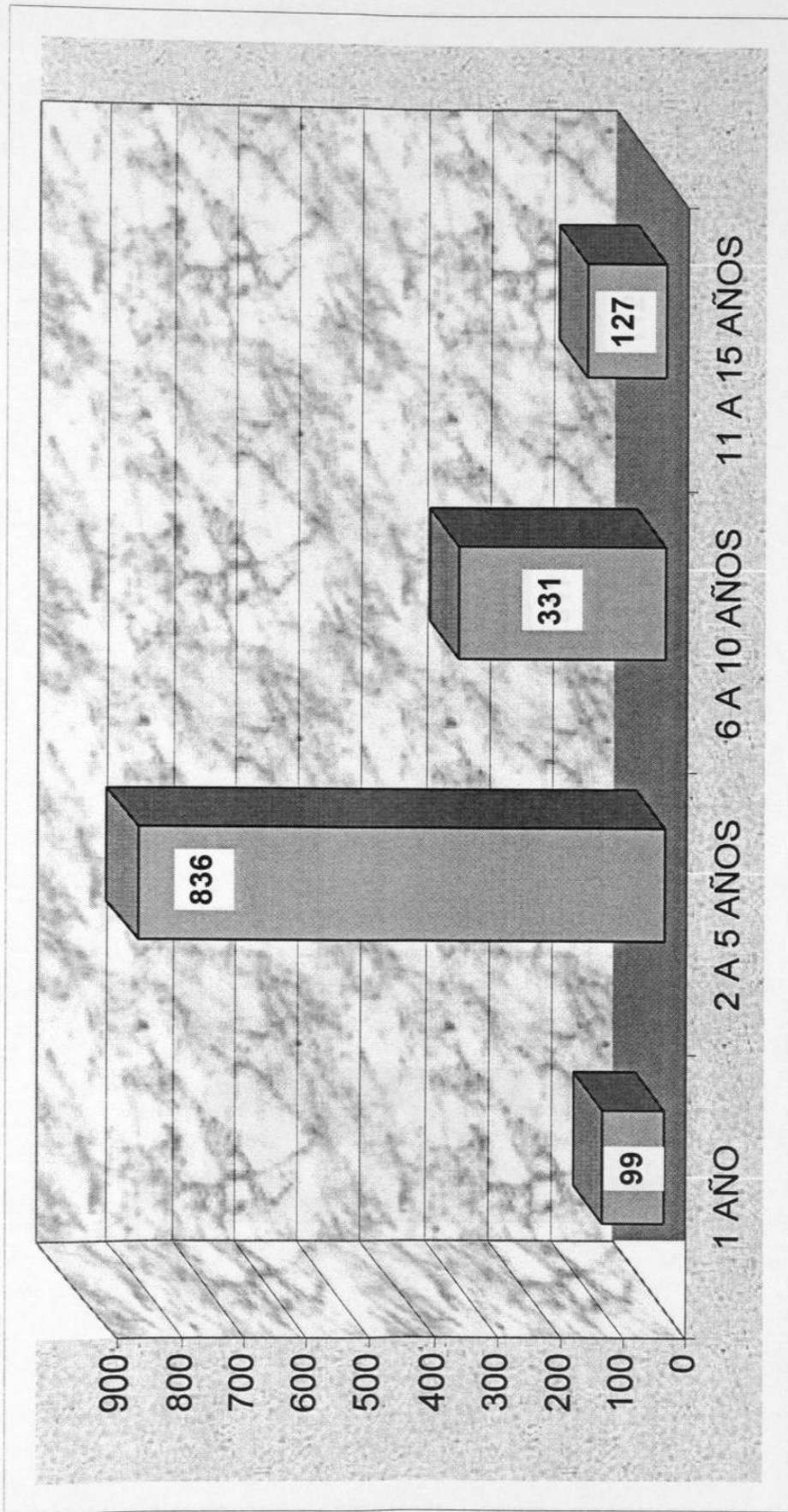
PA= ACABADO 2

Gráfica 18. Distribución de personal por antigüedad en 1994



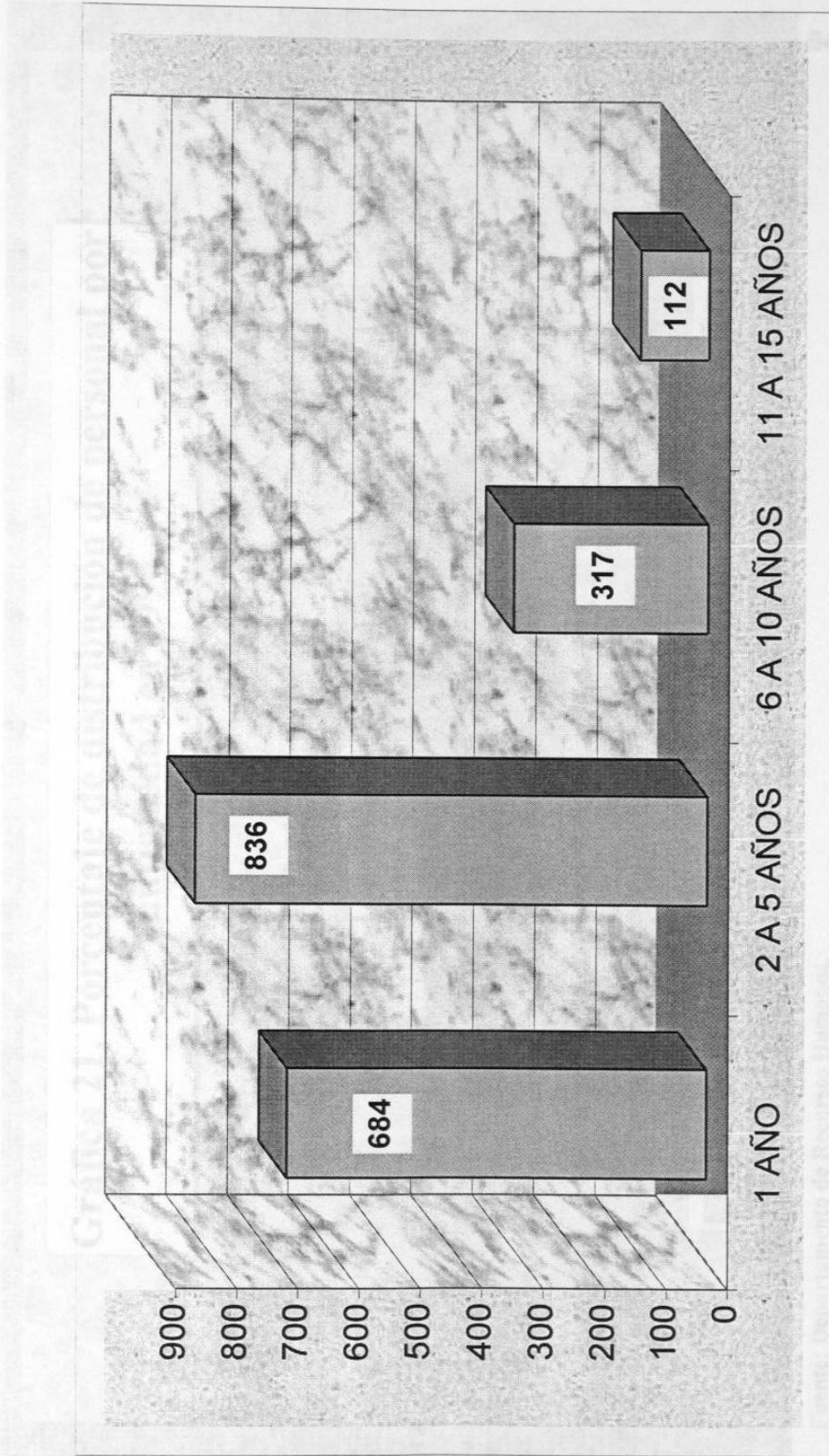
Fuente: Departamento de Recursos Humanos.

Gráfica 19. Distribución de personal por antigüedad en 1995



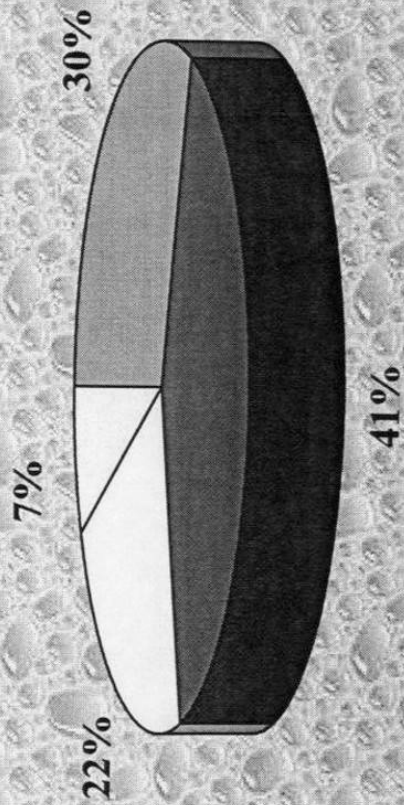
Fuente: Departamento de Recursos Humanos.

Gráfica 20. Distribución de personal por antigüedad en 1996



Fuente: Departamento de Recursos Humanos.

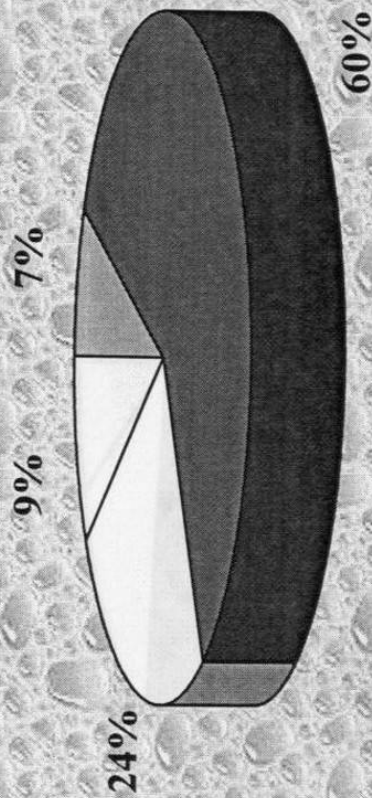
Gráfica 21. Porcentaje de distribución de personal por antigüedad en 1994



■ 1 AÑO ■ 2 A 5 AÑOS □ 6 A 10 AÑOS □ 11 A 15 AÑOS

Fuente: Departamento de Recursos Humanos.

Gráfica 22. Porcentaje de distribución de personal por antigüedad en 1995



■ 1 AÑO ■ 2 A 5 AÑOS □ 6 A 10 AÑOS □ 11 A 15 AÑOS

Fuente: Departamento de Recursos Humanos.