

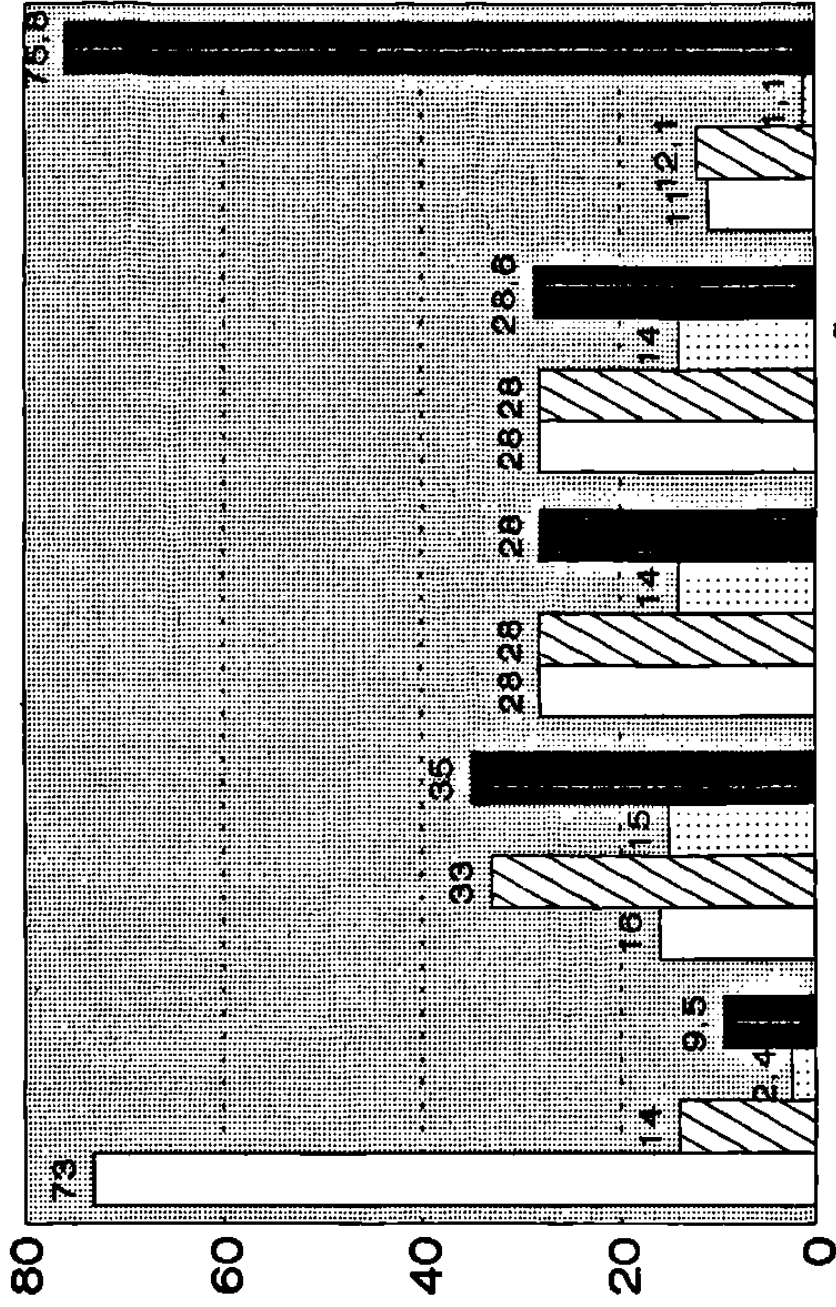
**ANEXO.-5****GRAFICA 5.- AREA DE DESEMPEÑO Y  
ANTIGÜEDAD**

La siguiente tabla indica la proporción de egresados en el área de desempeño indicado y la antigüedad en los departamentos, en la muestra de 450 (378 hombres y 72 mujeres ).

**AREA DE DESEMPEÑO (%)**

<b>ANTIGÜEDAD</b>	<b>PRODUCC.</b>	<b>MANTO</b>	<b>ADMON</b>	<b>DISEÑO</b>	<b>CALIDAD</b>
0-2 años	73.5	16.7	28.6	28.6	11
2-5 años	14.6	33.3	28.6	28.6	12.1
5-7 años	2.4	15	14.3	14.3	1.1
7-más años	9.5	35	28.6	28.6	75.8
<b>Total</b>	<b>100</b>	<b>100</b>	<b>100</b>	<b>100</b>	<b>100</b>

# AREA DE DESEMPEÑO



PRODUC MANTO ADMON DISEÑO CALIDAD

A-5 GRAFICA 5 ANTIGUEDAD 378 HOMBRES Y 72 MUJERES

# PROMEDIOS

## ANEXO.-6.- PROMEDIOS DE LOS EGRESADOS

### GRAFICA.- 6.- PROMEDIOS .

#### GRAFICA.-6.1- PROMEDIOS

#### GRAFICA.-6.2.-PROMEDIOS

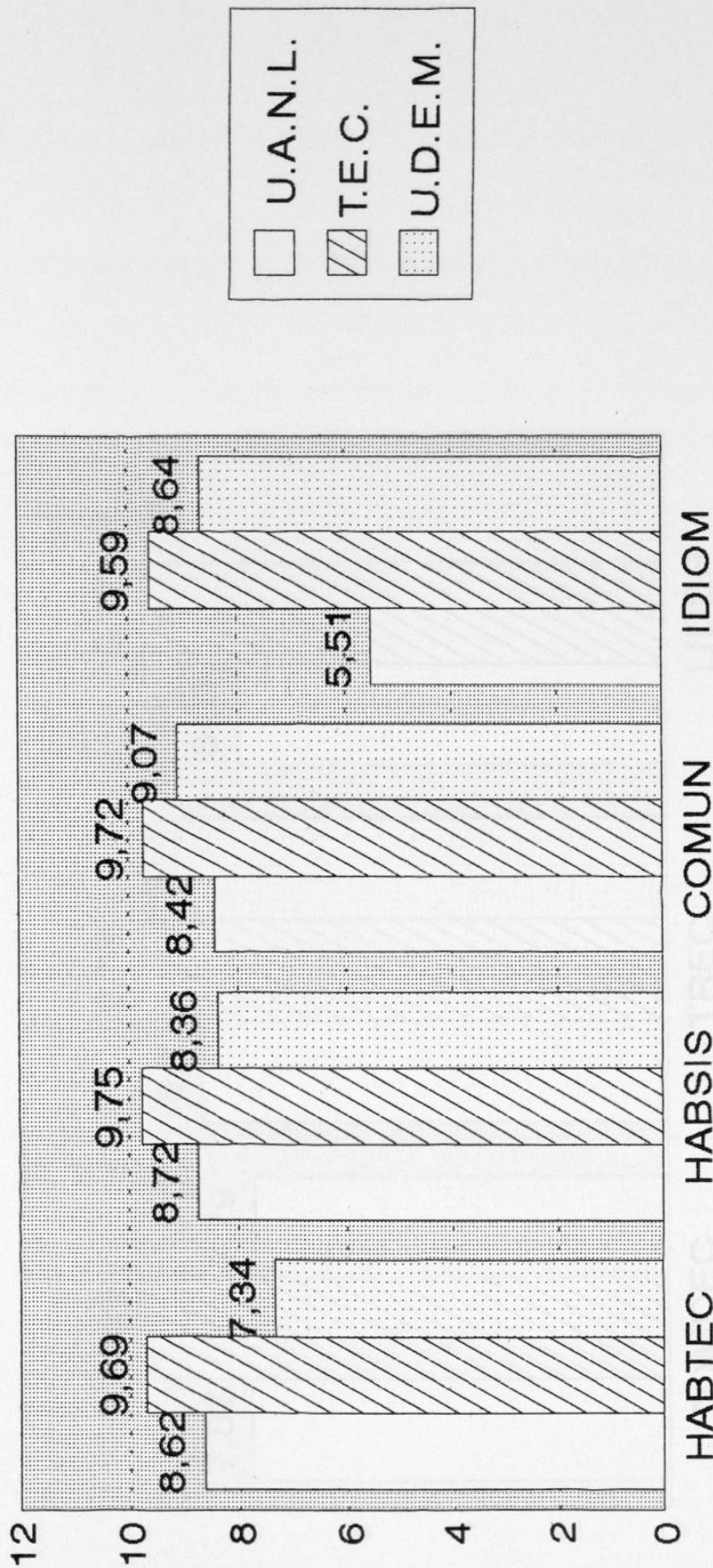
Las gráficas 6, 6.1 , y 6.2 muestran los promedios , utilizando la escala del 1 al 10, otorgados subjetivamente por los ejecutivos de los departamentos de Recursos Humanos de las empresas , encontrando en la muestra egresados de otras Universidades ( TEC Y UDEM ) .

El error en la estimación, se determinó con el 95% de confianza .

### PROMEDIOS ASIGNADOS POR LAS EMPRESAS A LOS EGRESADOS

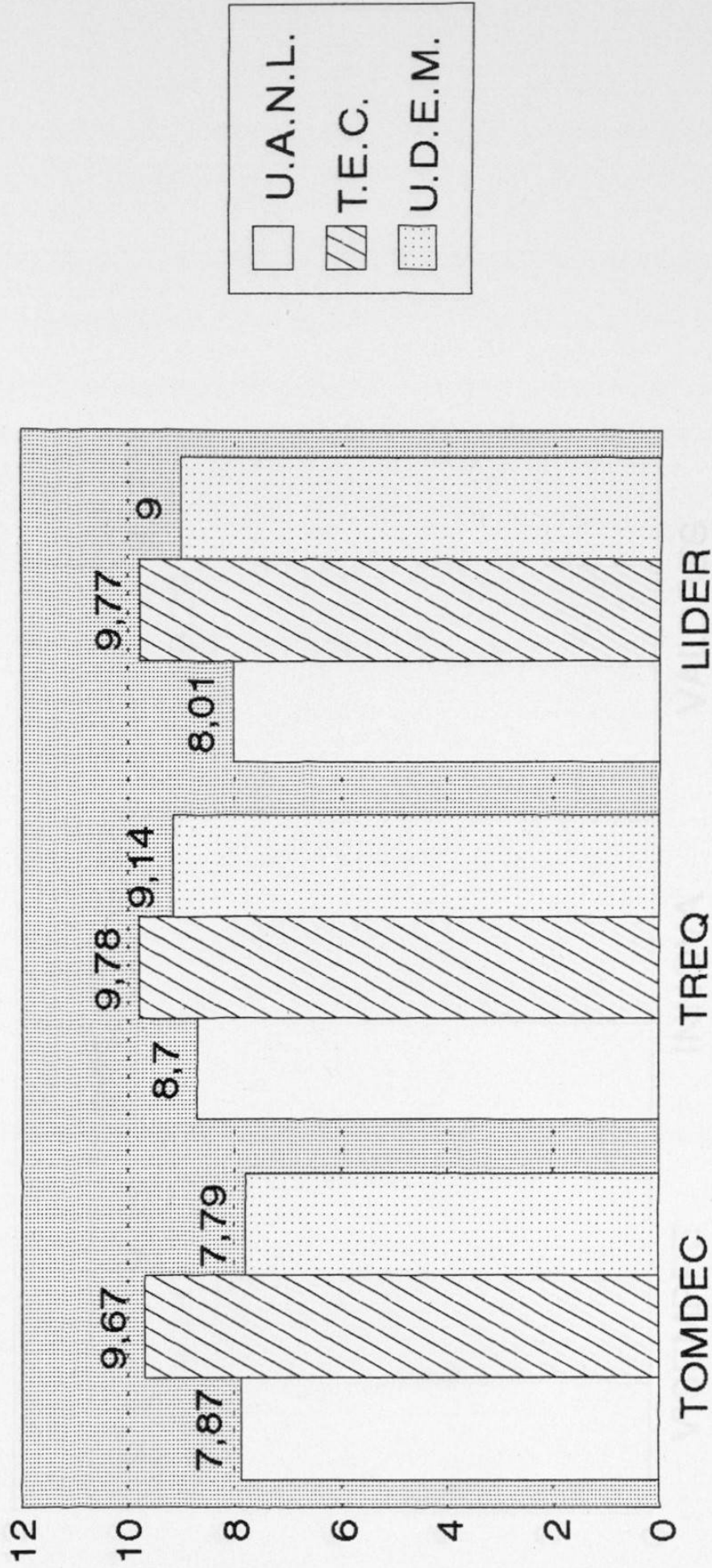
Indicador	U.A.N.L.	ERROR	T.E.C.	ERROR	U.D.E.M.	ERROR
Habilidad Técnica.	8.62	0.110	9.69	0.117	7.34	0.18
Hab en Sist. De Inf	8.72	0.129	9.75	0.088	8.36	0.145
Comunic.	8.42	0.127	9.72	0.091	9.07	0.92
Idioma.	5.51	0.340	9.59	0.166	8.64	0.182
Toma de Decisiones.	7.87	0.123	9.97	0.109	7.79	0.156
Trabajo en Equipo .	8.7	0.100	9.78	0.097	9.14	0.70
Liderazgo.	8.01	0.137	9.77	0.094	9.0	0.76
Visión Empresaria	7.32	0.188	9.72	0.099	8.14	0.103
Innovación	8.14	0.140	9.75	0.103	8.29	0.143
Valores.	9.05	0.95	9.62	0.202	9.07	0.092

# PROMEDIOS ASIGNADOS POR LAS EMPRESAS



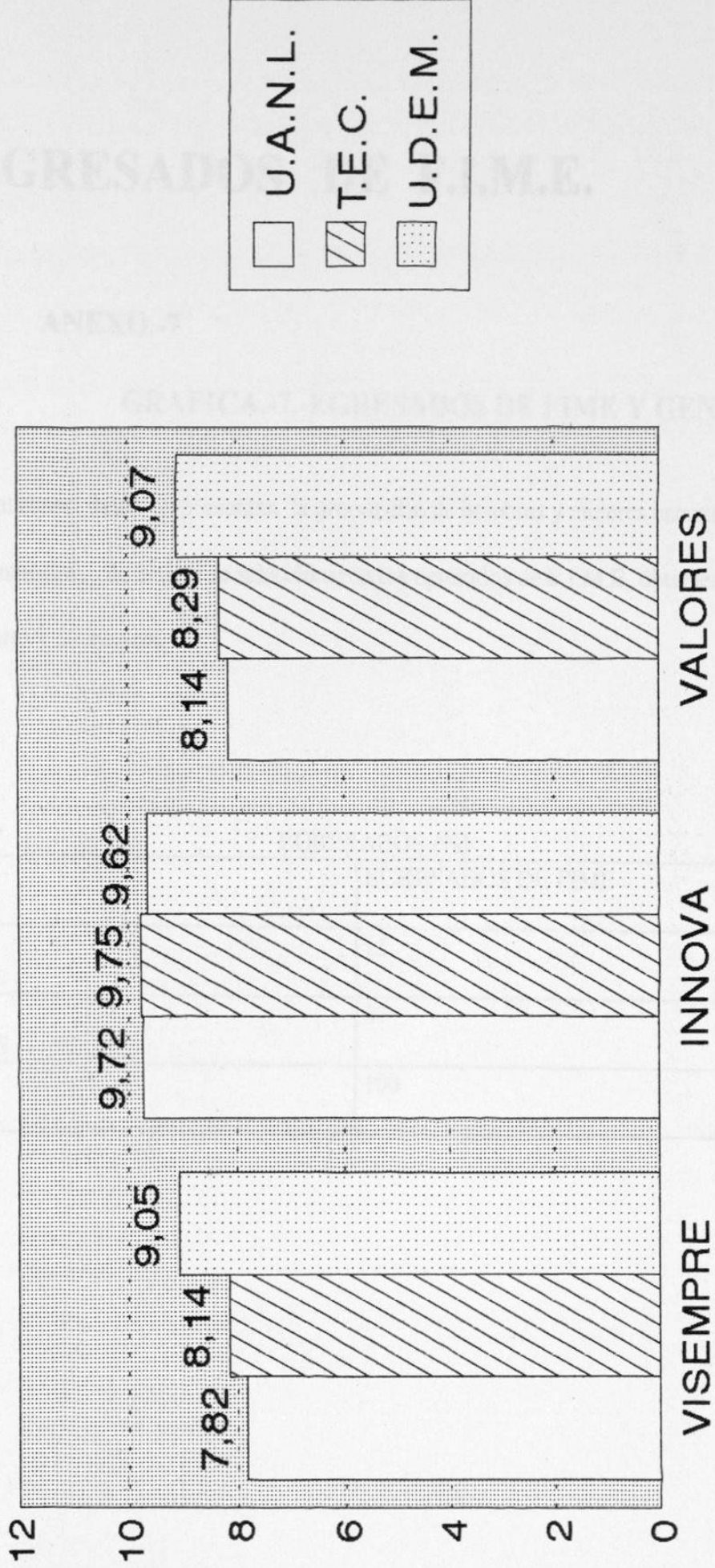
A-6 GRAFICA 6 EGRESADOS DE LAS UNIVERSIDADES EVALUADAS

# PROMEDIOS ASIGNADOS POR LAS EMPRESAS



A-6 GRAFICA 6.1 EGRESADOS DE LAS UNIVERSIDADES EVALUADAS

# PROMEDIOS ASIGNADOS POR LAS EMPRESAS



A-6 GRAFICA 6.2 EGRESADOS DE LAS UNIVERSIDADES EVALUADAS

# EGRESADOS DE F.I.M.E.

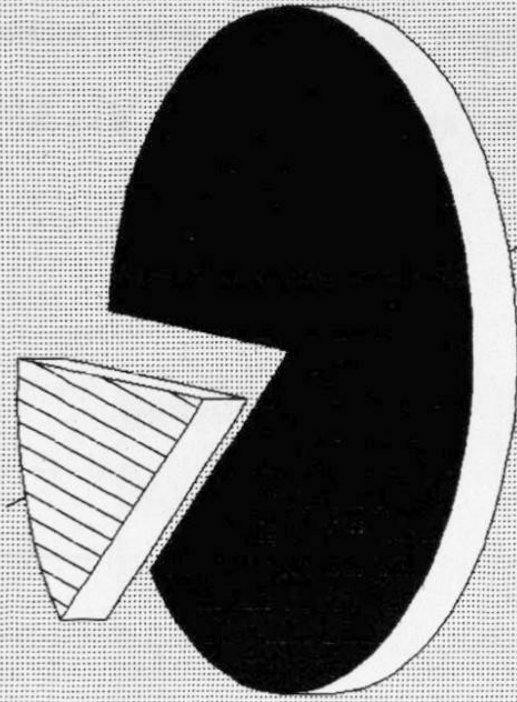
## ANEXO.-7

### GRAFICA.-7.-EGRESADOS DE FIME Y GENERO

Los siguientes datos representan la proporción de hombres y mujeres encontrados en la muestra, de la cual se seleccionaron los egresados de F.I.M.E. obteniendo 246 hombres y 37 mujeres.

EGRESADOS (%)	
GENERO	EGRESADOS DE FIME
MUJERES	13
HOMBRES	87
Total	100

MUJERES 13%  
13



HOMBRES 87%  
87

A-7 GRAFICA 7 GENERO , 246 HOMBRES Y 37 MUJERES

EGRESADOS DE FIME EN LA EMPRESA

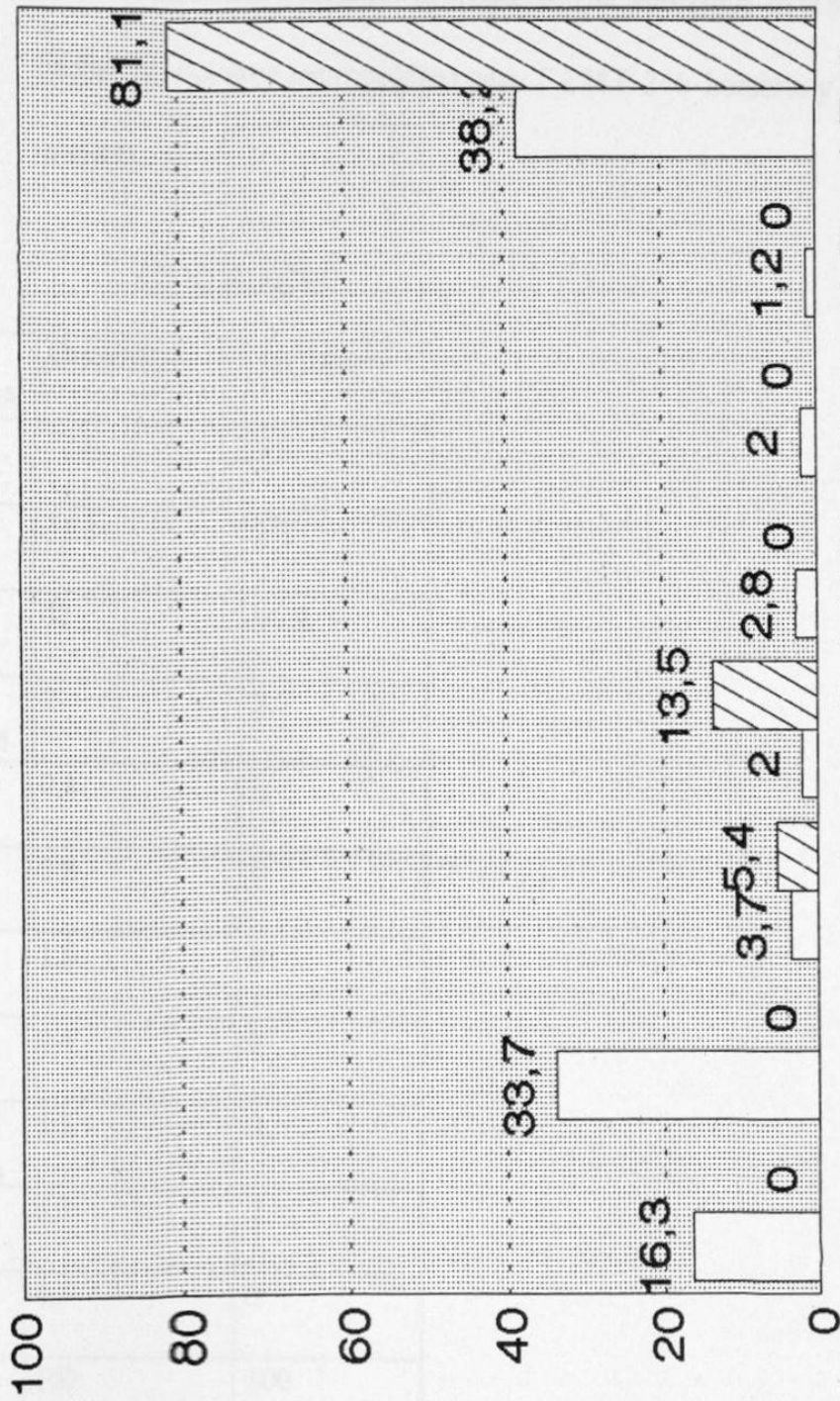


**ANEXO. 8.-****GRAFICA .-8.-GENERO Y LICENCIATURA DE  
F.I.M.E.**

Los datos presentados a continuación indican la proporción de egresados , las licenciaturas de F.I.M.E. en la que actualmente laboran y el género , para 246 hombres y 37 mujeres.

LICENCIATURA	GENERO(%)	
	HOMBRE	MUJER
I.M.E.	16.3	0
I.M.	33.7	0
I.M.A.	3.7	5.4
I.A.S.	2	13.5
I.M.M.	2.8	0
I.C.C.	2	0
I.E.	1.2	0
I.E.C.	38	81.3
Total	100	100

# EGRESADOS DE FIME EN LA EMPRESA



I.M.E I.M. I.M.A. I.A.S. I.M.M. I.C.C. I.E. I.E.C.

A-8 GRAFICA 8 GENERO Y LICENCIATURA 246 H Y 37 M

## ANEXO.- 9

**GRAFICA 9.-SECTORES INDUSTRIALES Y  
GENERO (FIME)**

**GRAFICA.- 9.1**

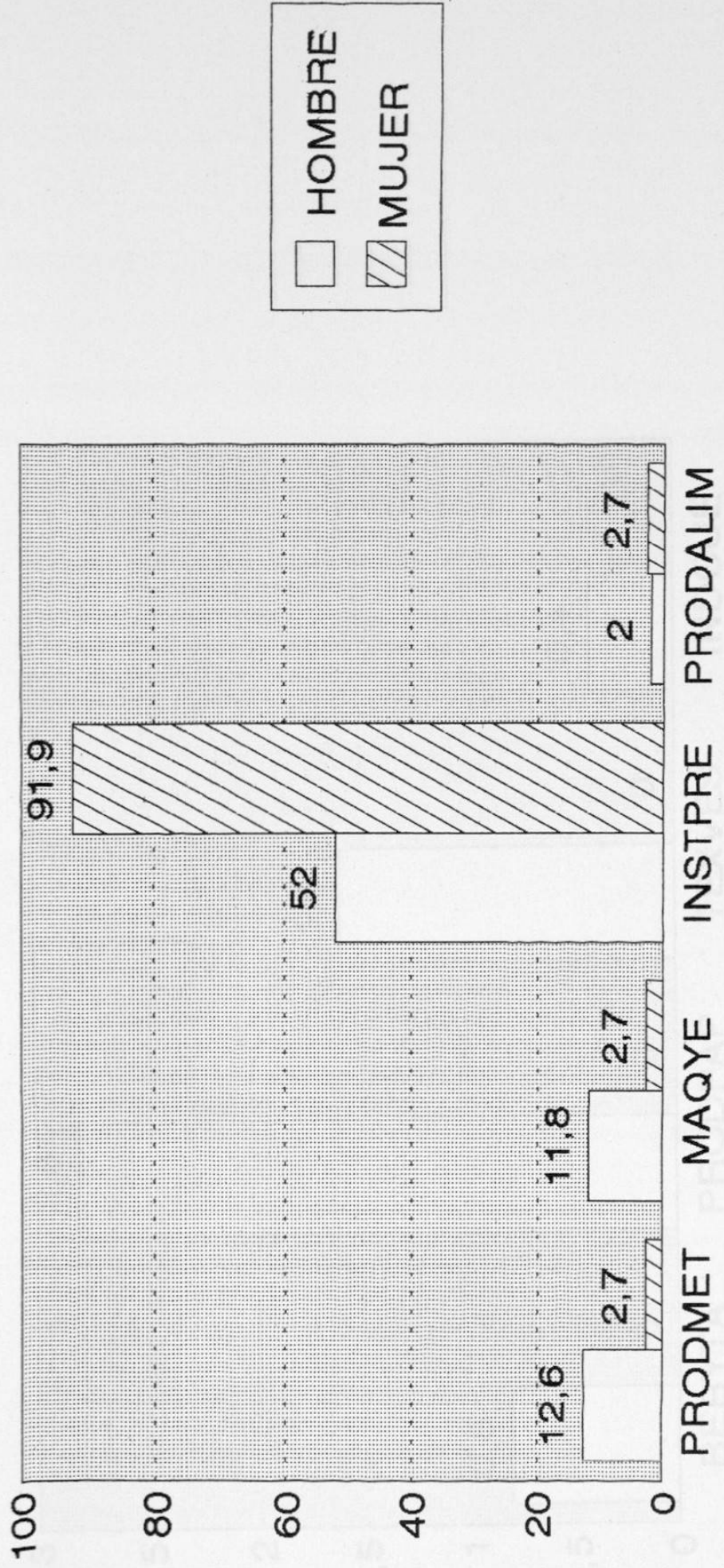
**GRAFICA.- 9.2**

A continuación presentamos la proporción de egresados en el sector industrial del área metropolitana para F.I.M.E 246 hombres y 37 mujeres.

**GENERO (%)**

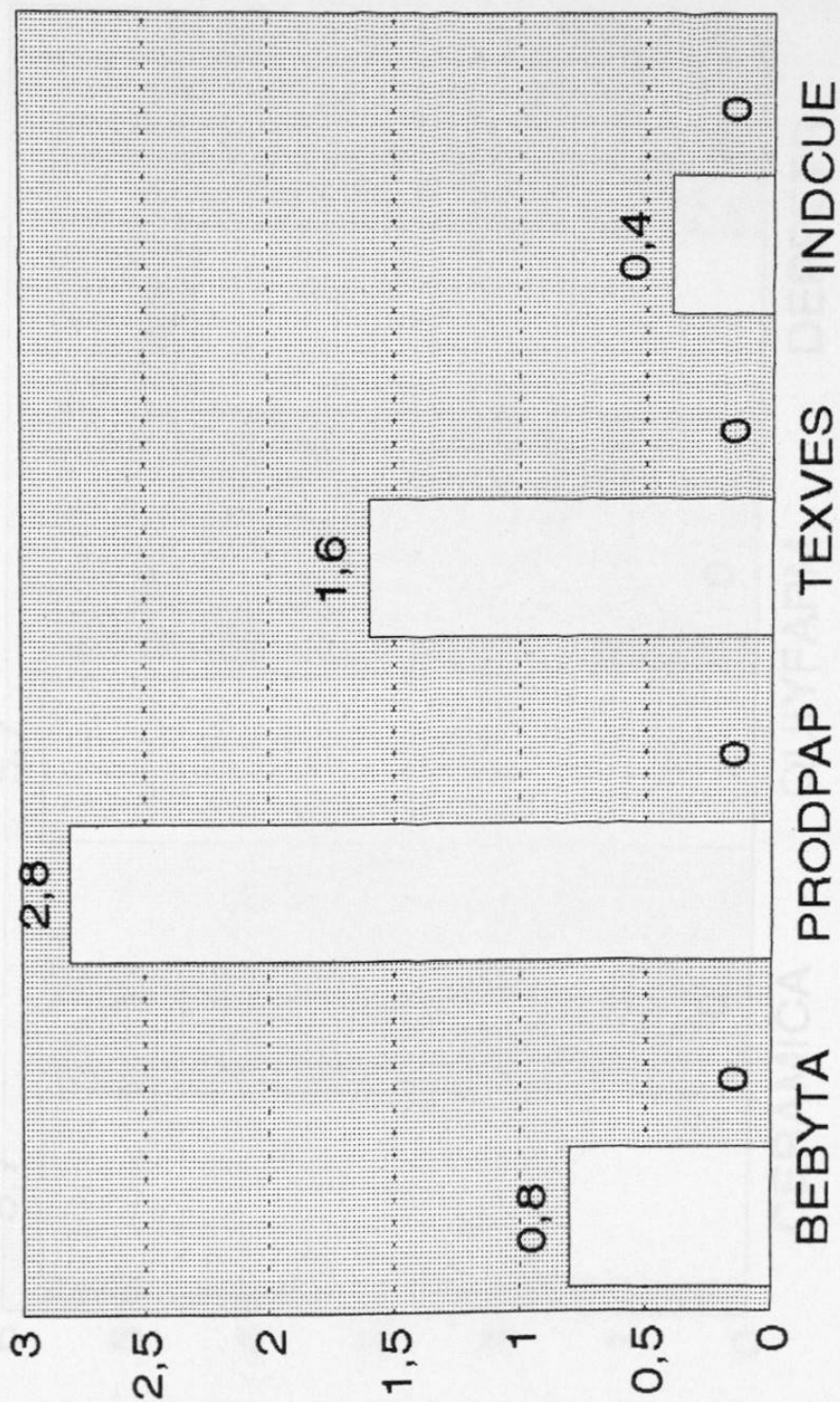
SECTOR. INDUSTRIA	HOMBRE	MUJER
PRODMET	12.6	2.7
MAQYE	11.8	2.7
INSTRPRE	52	91.9
PRODALIM	2	2.7
BEBYTA	0.8	0
PRODPAP	2.8	0
TEXVES	1.6	0
INDCUE	0.4	0
CERAMICA	5.7	0
QUIFARM	5.7	0
DERPETR	4.5	0
Total	100	100

# EGRESADOS DE FIME EN LA EMPRESA



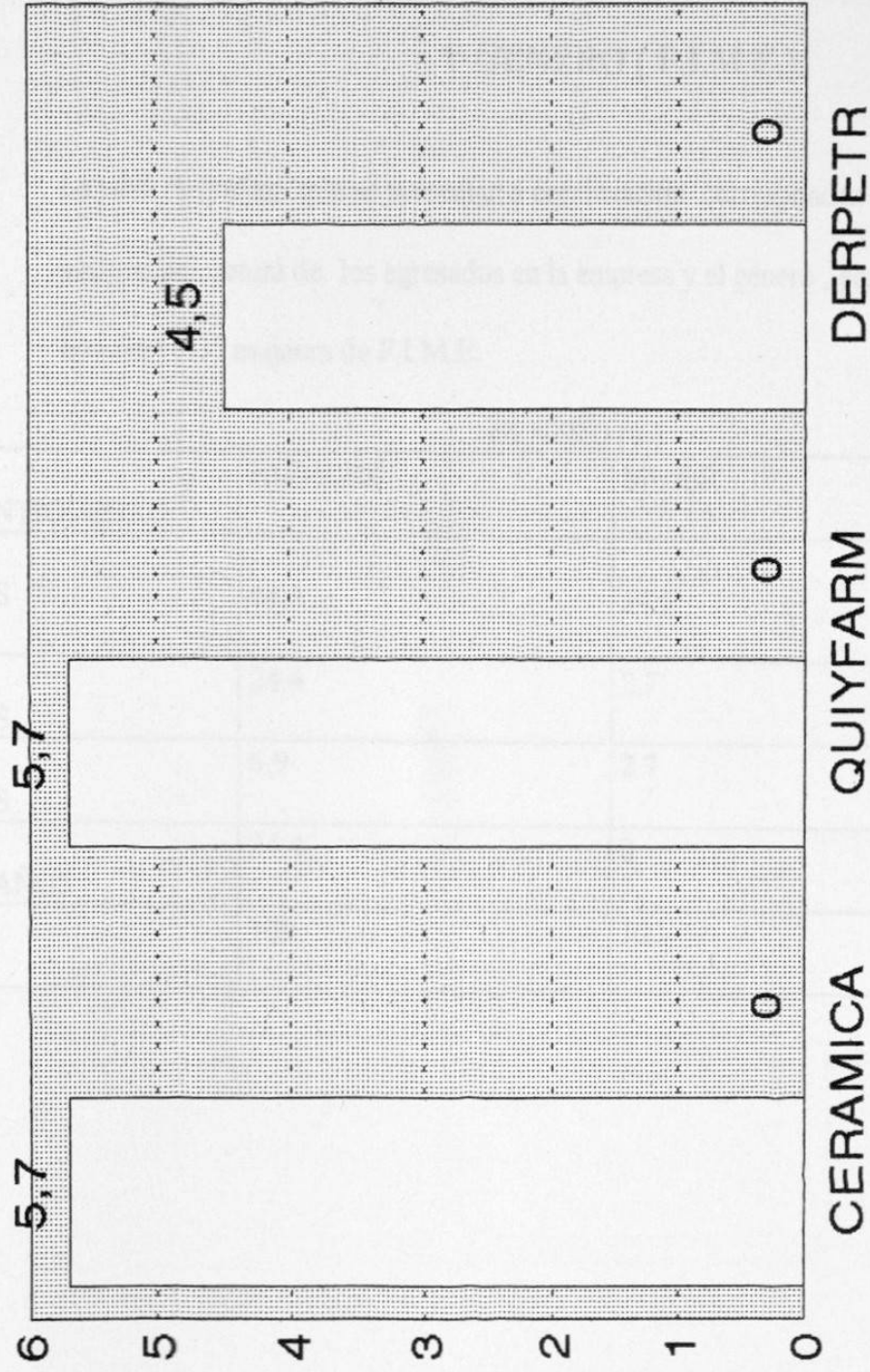
A-9 GRAFICA 9. SECTORES INDUSTRIALES Y GENERO (246 H Y 37 M)

# EGRESADOS DE FIME EN LA EMPRESA



A-9 GRAFICA 9.1 SECTORES INDUSTRIALES Y GENERO(246 H Y 37 M)

# EGRESADOS DE FIME EN LA EMPRESA



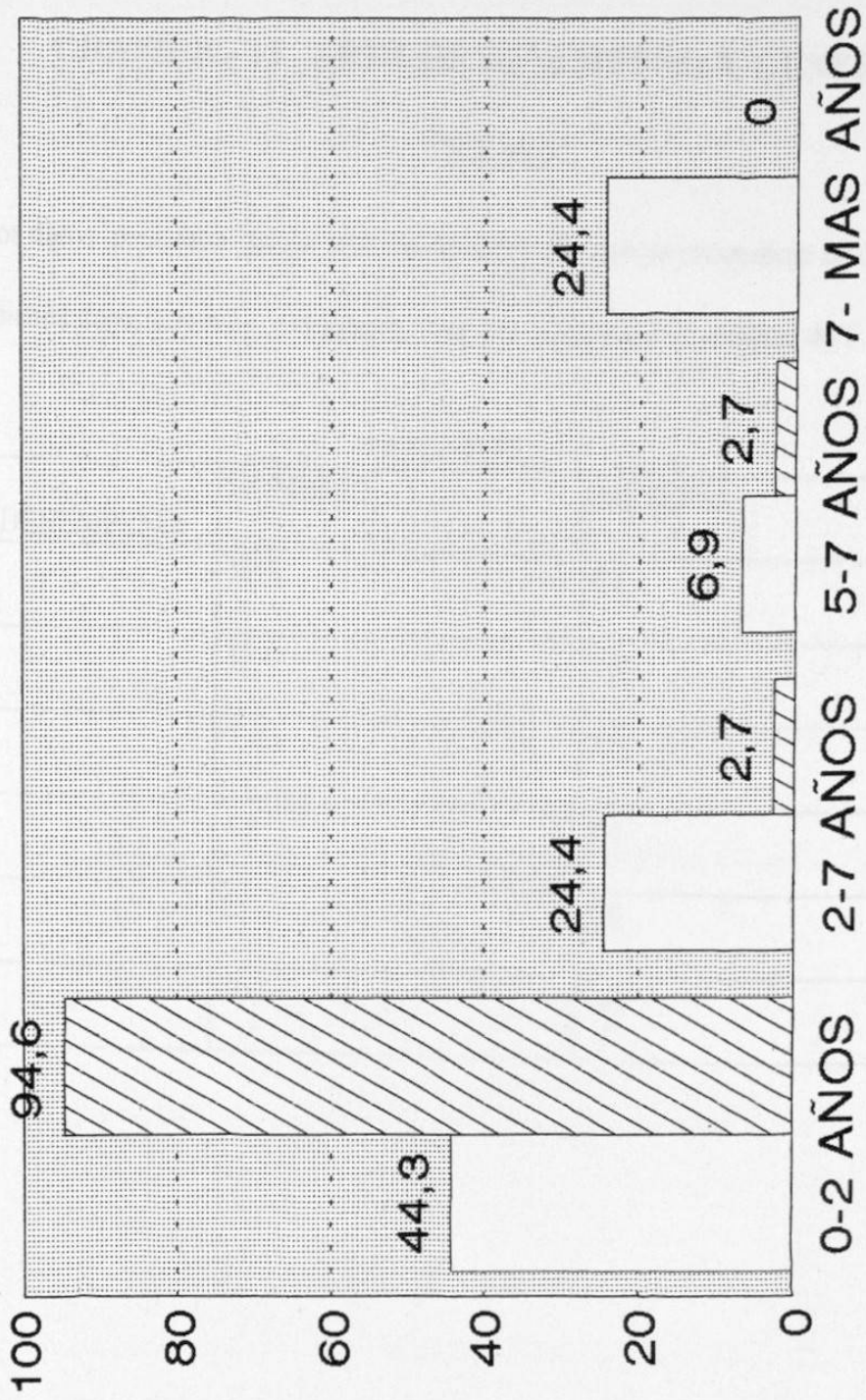
## ANEXO .-10

**GRAFICA.-10- ANTIGÜEDAD EN LA EMPRESA  
Y GENERO ( F.I.M.E.).**

La tabla y gráfica que se presentan a continuación corresponden a la antigüedad actual de los egresados en la empresa y el género , para 246 hombres y 37 mujeres de F.I.M.E.

ANTIGÜEDAD	GENERO (%)	
	HOMBRE	MUJER
0-2 AÑOS	44.3	94.6
2-5 AÑOS	24.4	2.7
5-7 AÑOS	6.9	2.7
7-o más AÑOS	24.4	0
Total	100	100

# EGRESADOS DE FIME EN LA EMPRESA



A-10 GRAFICA 10 ANTIGUEDAD Y GENERO (246H Y 37M)



## ANEXO .- 11

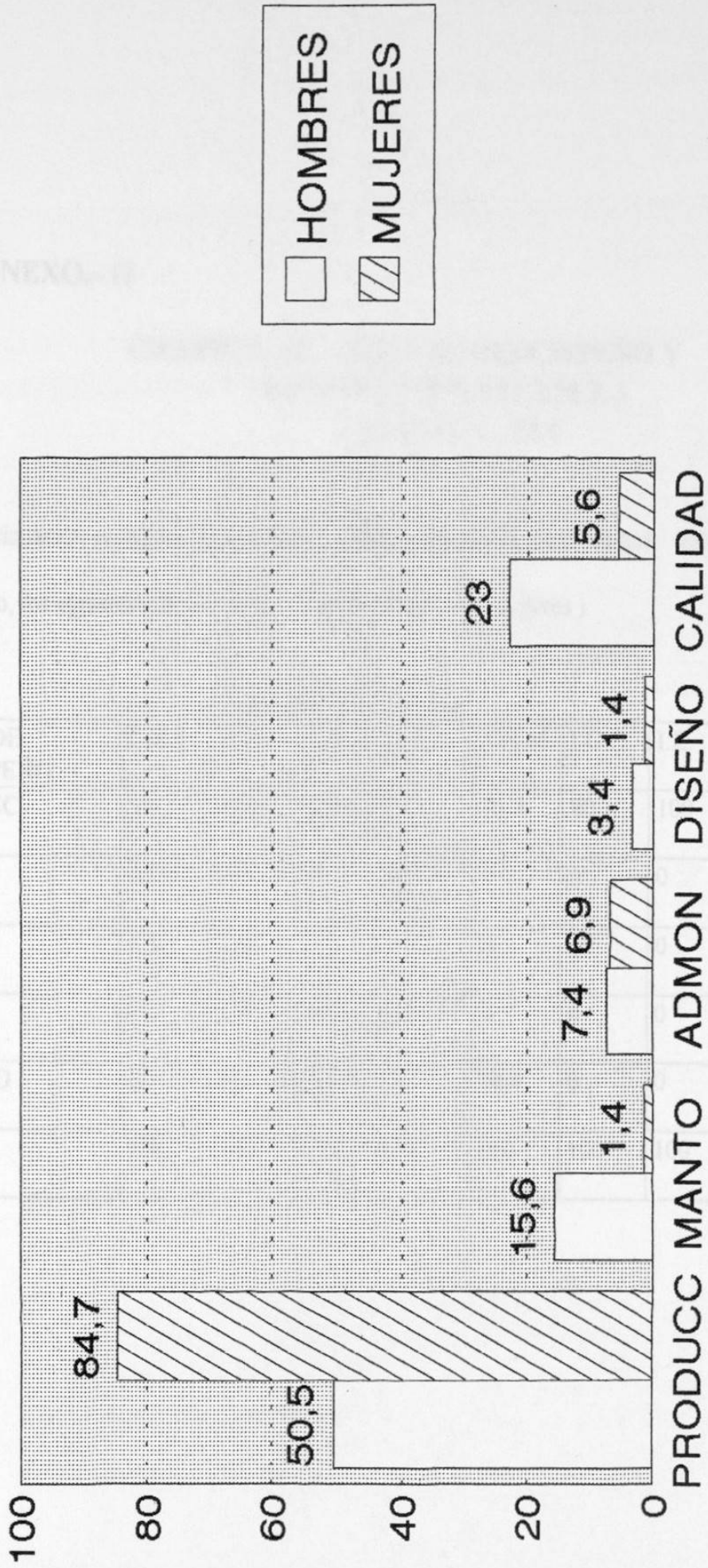
## GRAFICA.- 11 AREA DE DESEMPEÑO Y GENERO

## F.I.M.E .

Estos datos presentan la proporción de egresados que se encuentran laborando en dichos departamentos y el género, para 246 hombres y 37 mujeres de F.I.M.E.

AREA DE DESEMPEÑO	GENERO(%)	
	HOMBRES	MUJERES
PRODUCC	50.5	84.7
MANTO	15.6	1.4
ADMON	7.4	6.9
DISEÑO	3.4	1.4
CALIDAD	23	5.6
Total	100	100

# EGRESADOS DE FIME EN LA EMPRESA



A-11 GRAFICA 11 AREA DE DESEMPEÑO Y GENERO(246 H Y 37M )