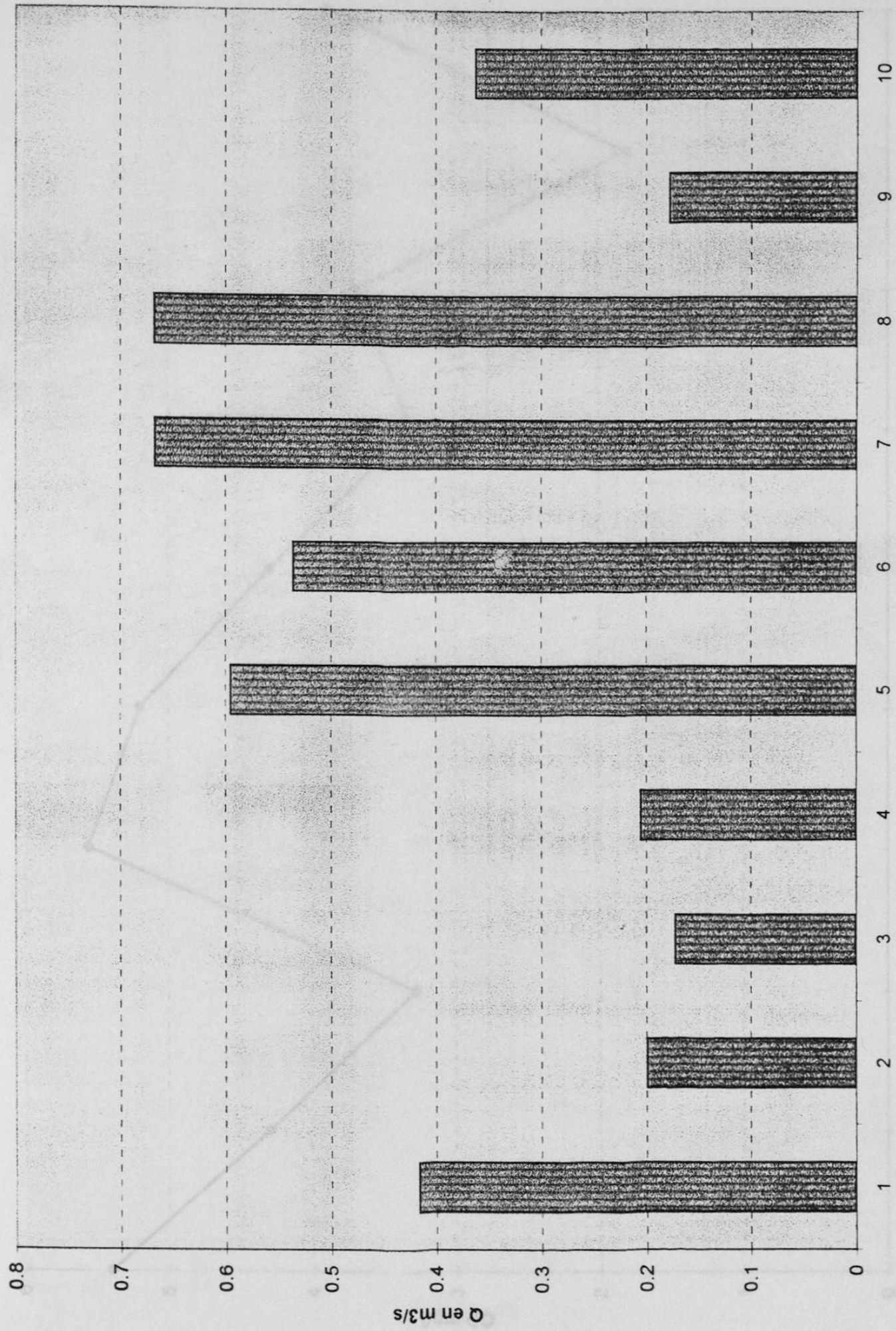


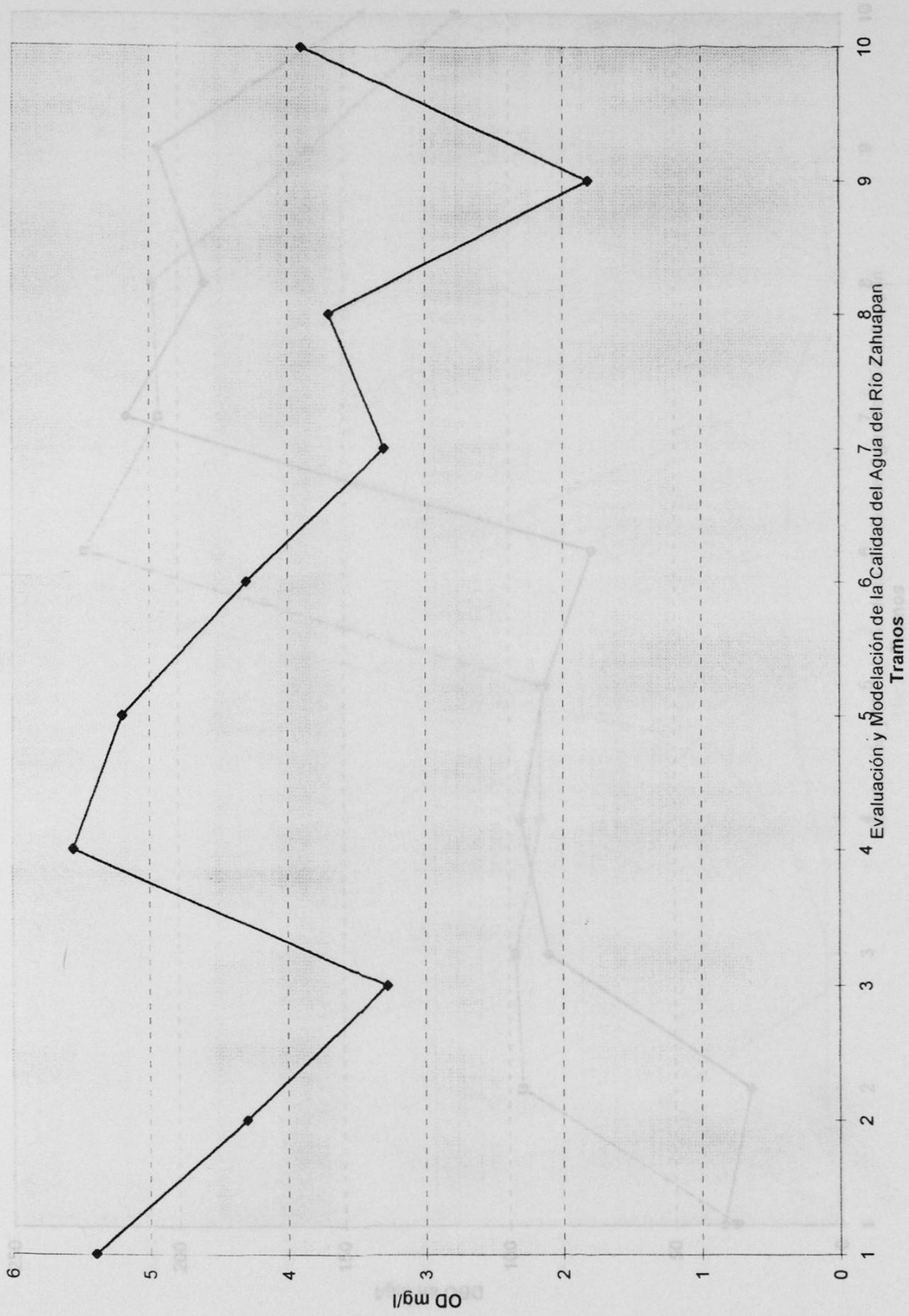
Anexo 5 Gráficas de Resultados

Comportamiento del Q en el río Zahuapan (situación actual)

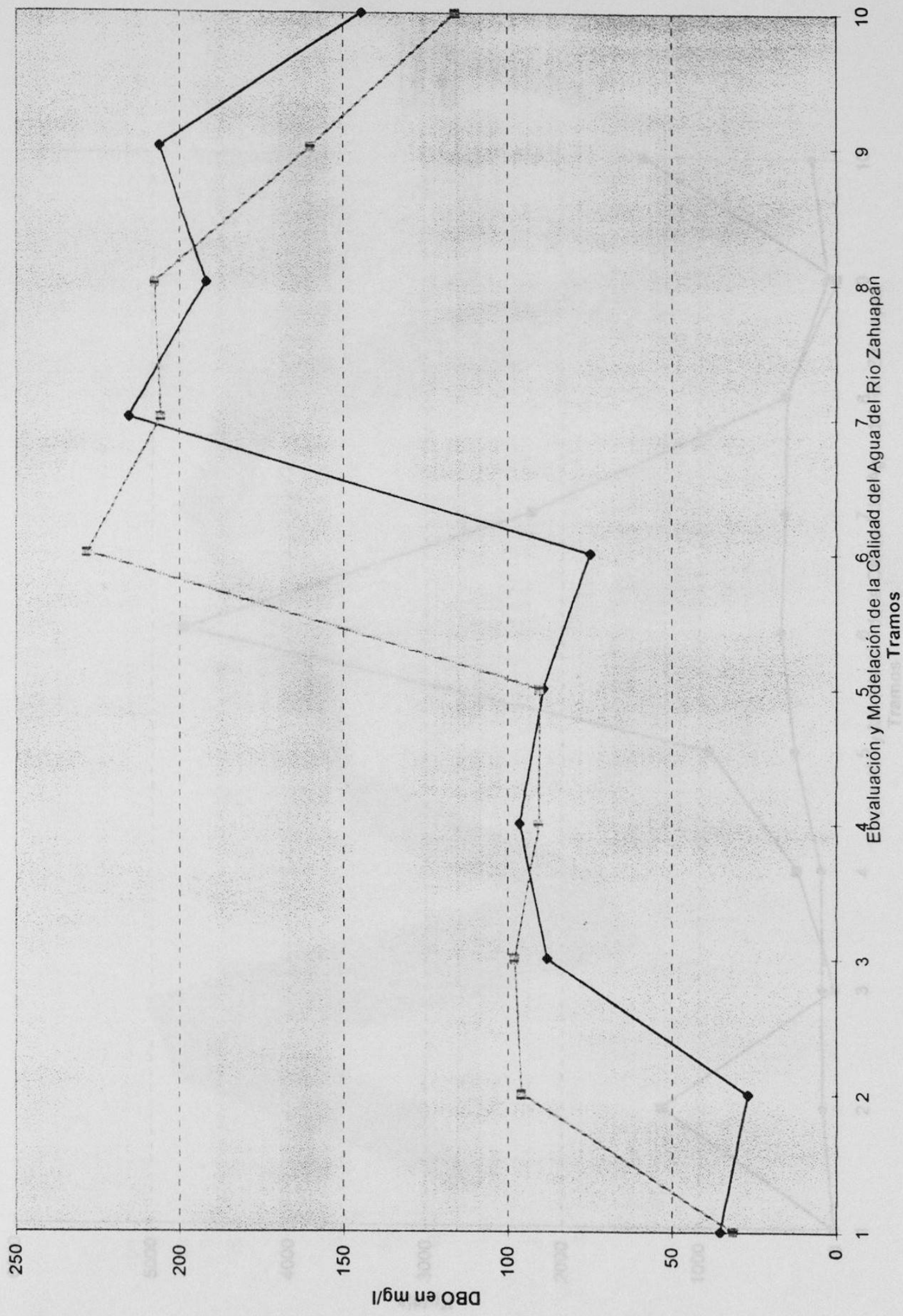


Tramos

Comportamiento del OD inicial en el río Zahuapan (situación actual)

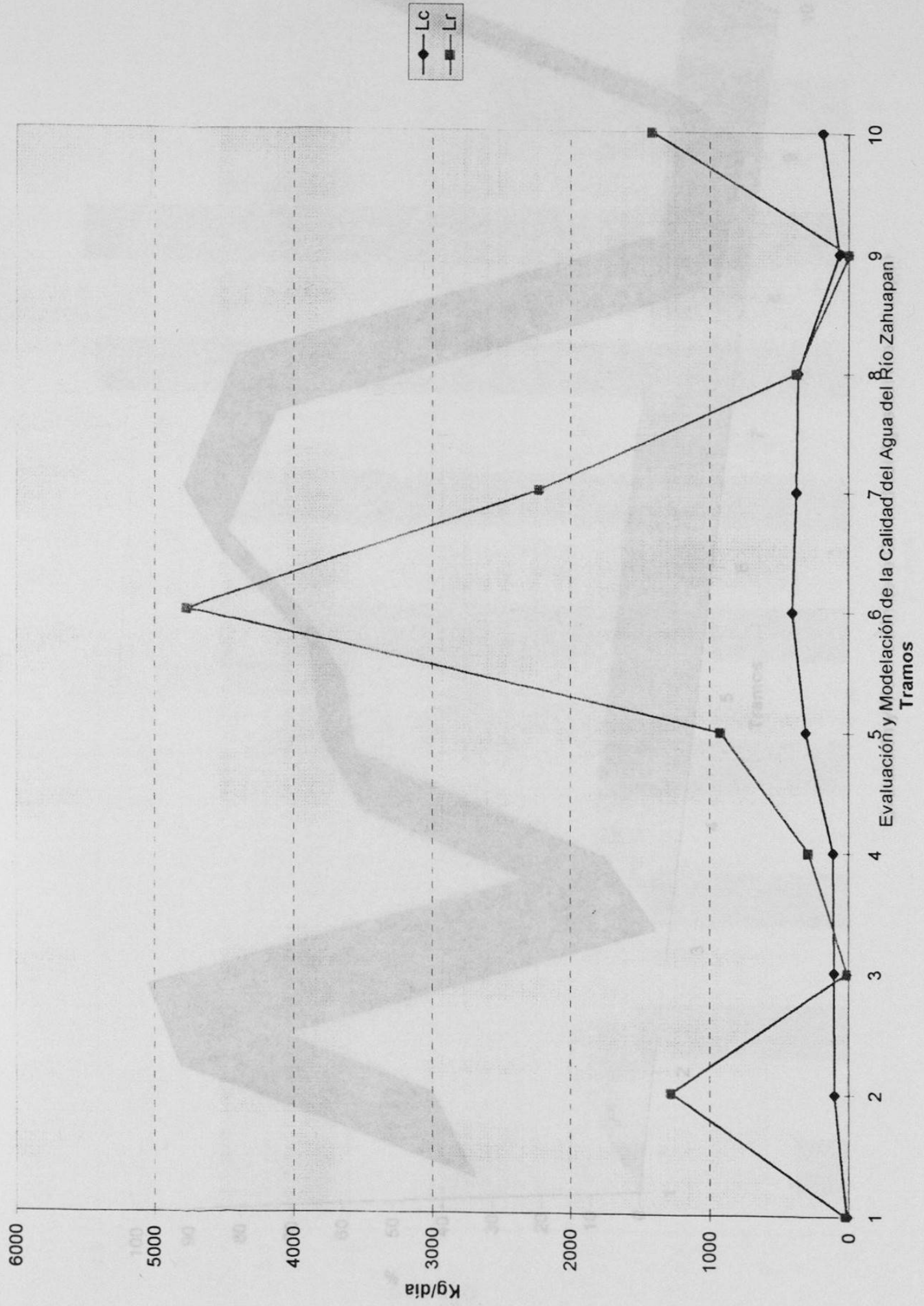


Comparación DBO al inicio y final del tramo (Situación actual)



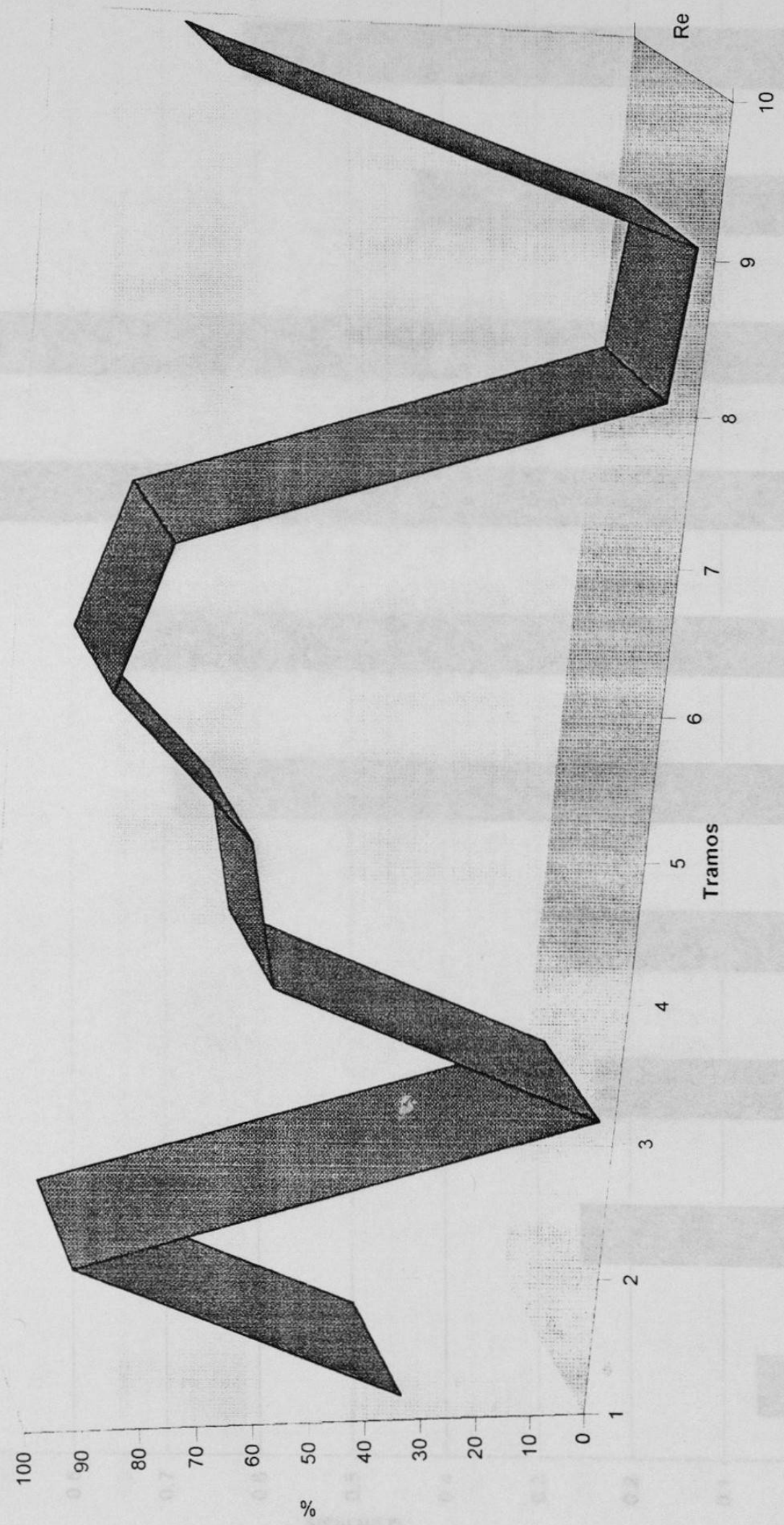
4 Evaluación y Modelación de la Calidad del Agua del Río Zahuapán
Tramos

Comportamiento de la Lc y Lr en el río Zahuapan (Situación actual)

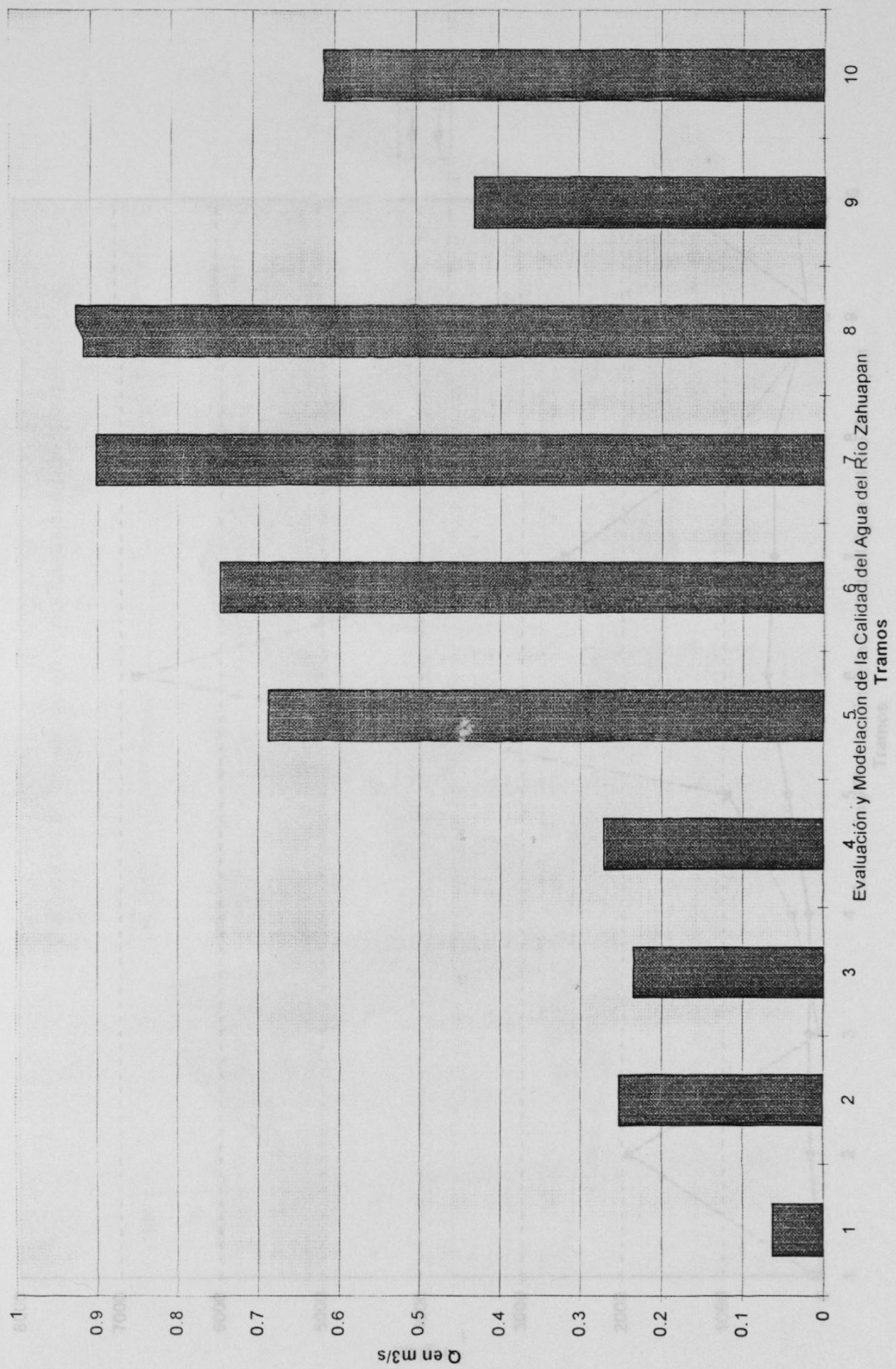


Evaluación y Modelación de la Calidad del Agua del Río Zahuapan
Tramos

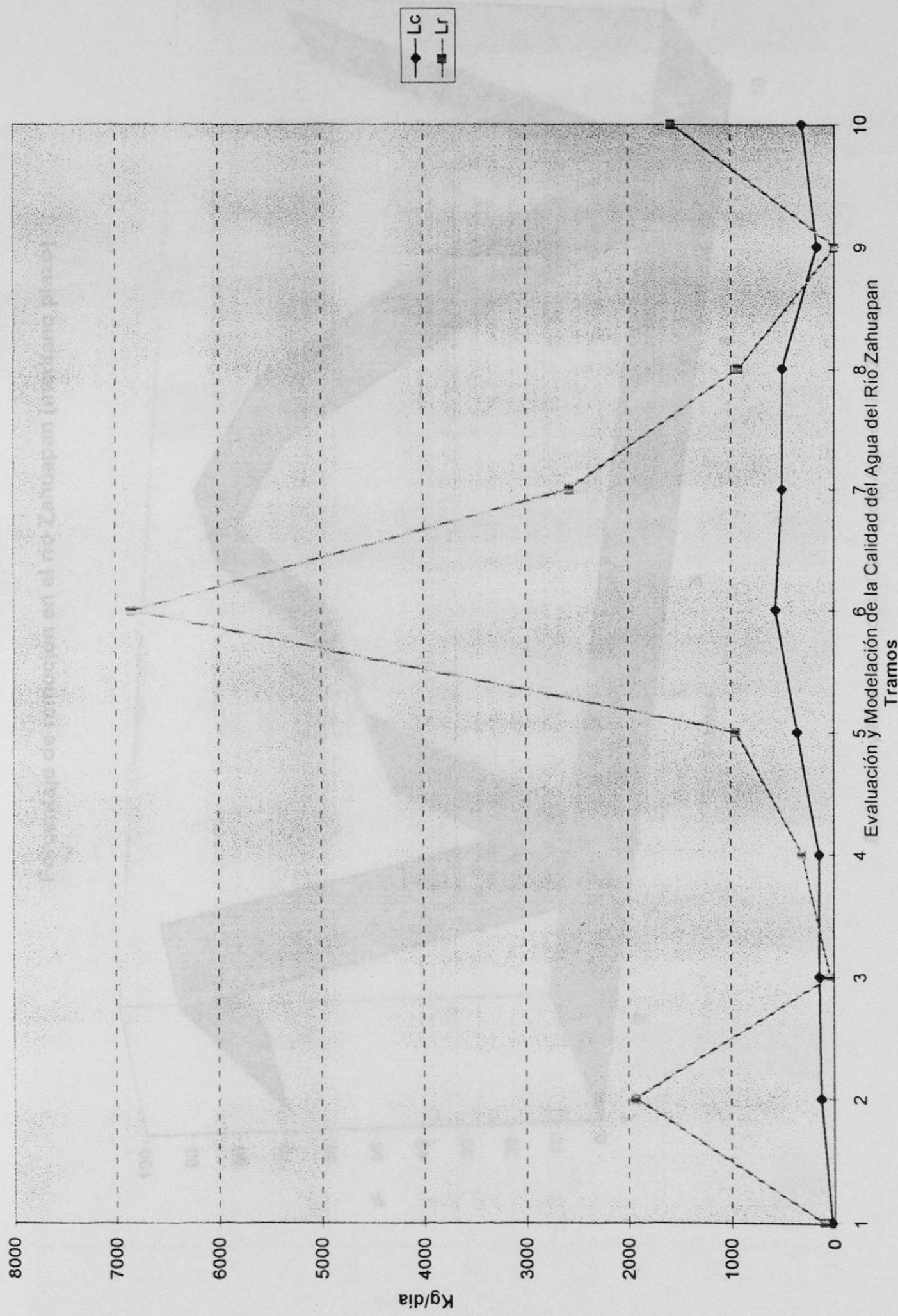
Contenido: % de Remoción en el río Zahuapan (Situación actual)



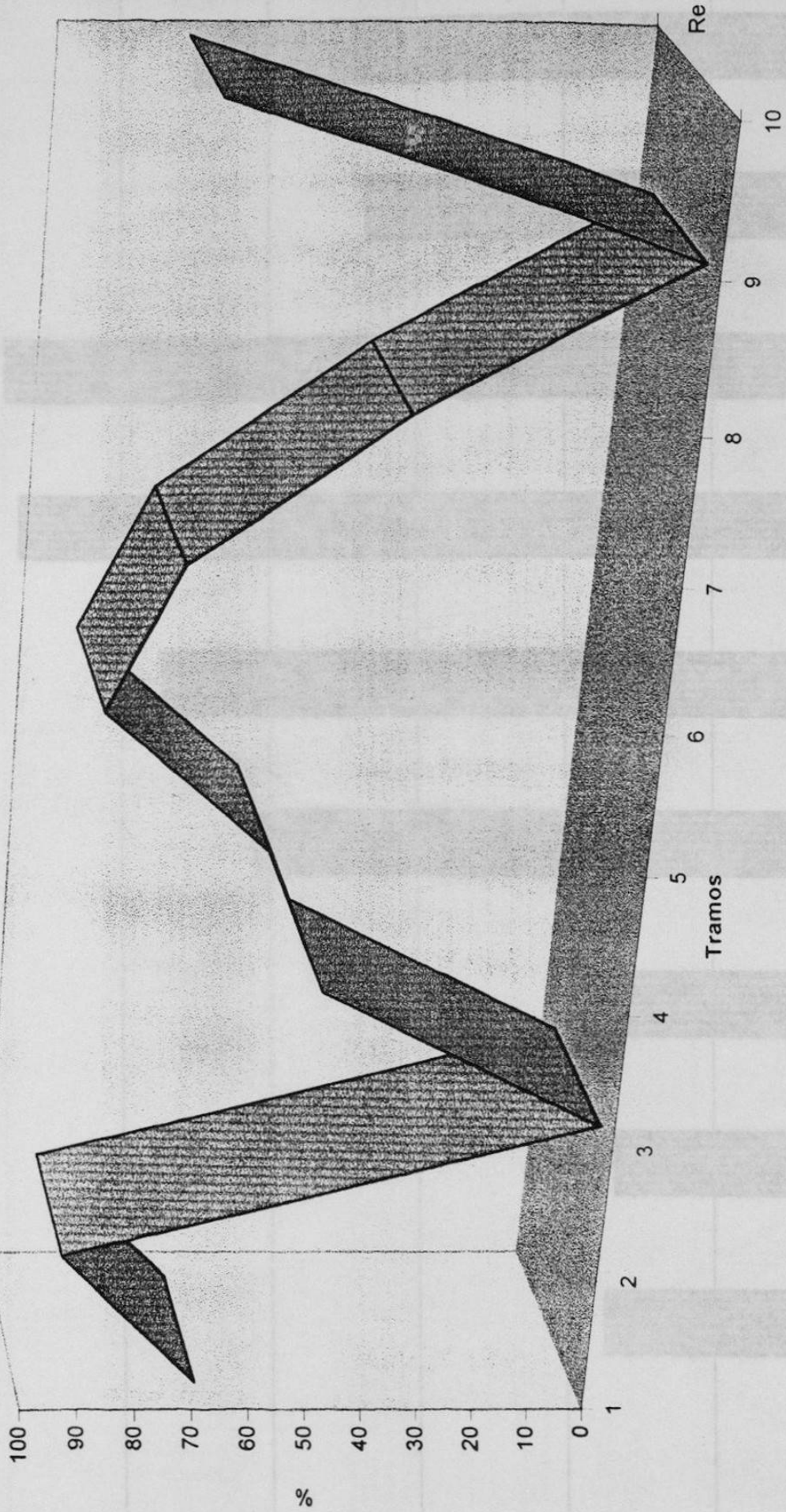
Comportamiento del Gasto en el río Zahuapan (Mediano plazo)



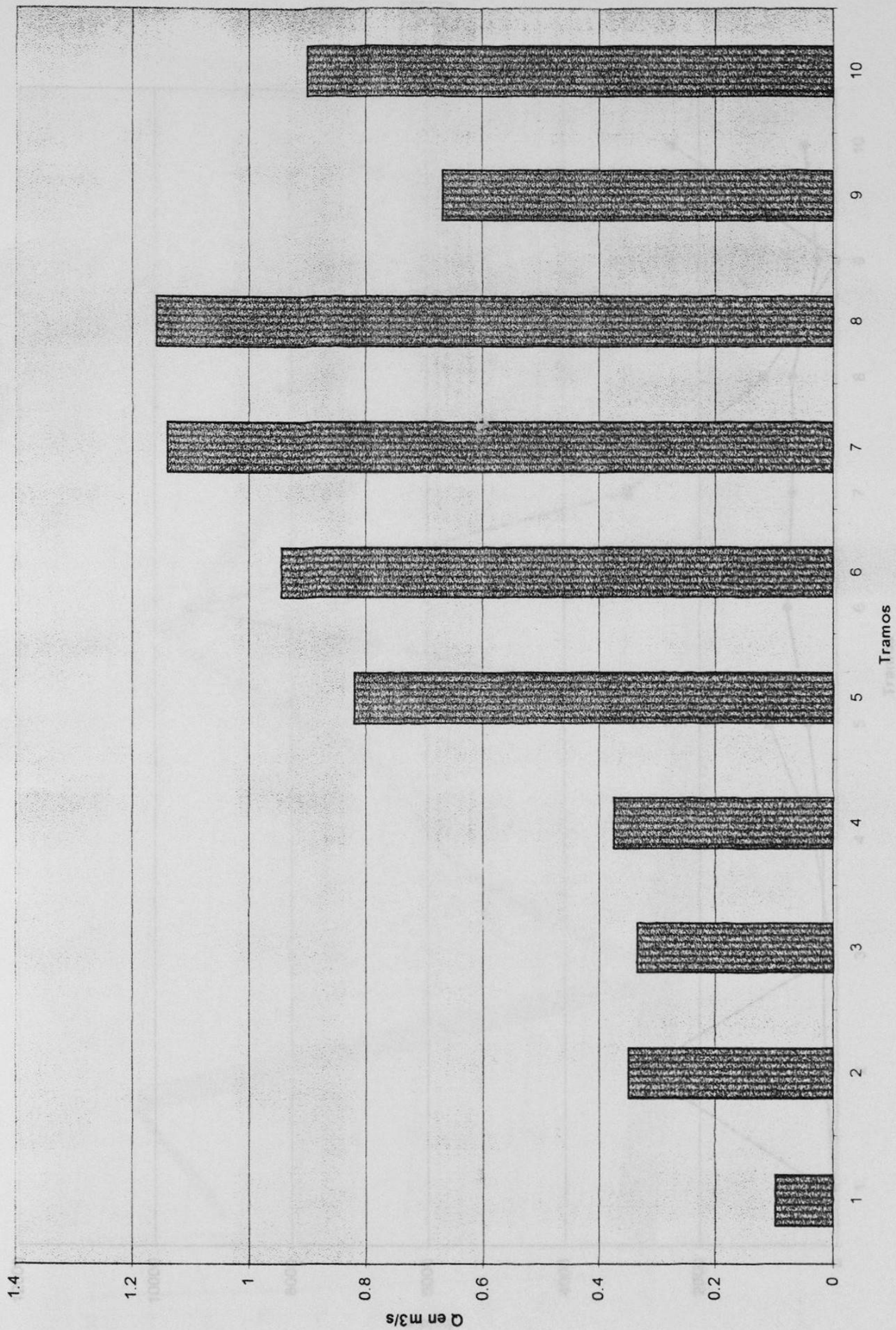
Comportamiento de la Lr y Lc en el río Zahuapan (mediano plazo)



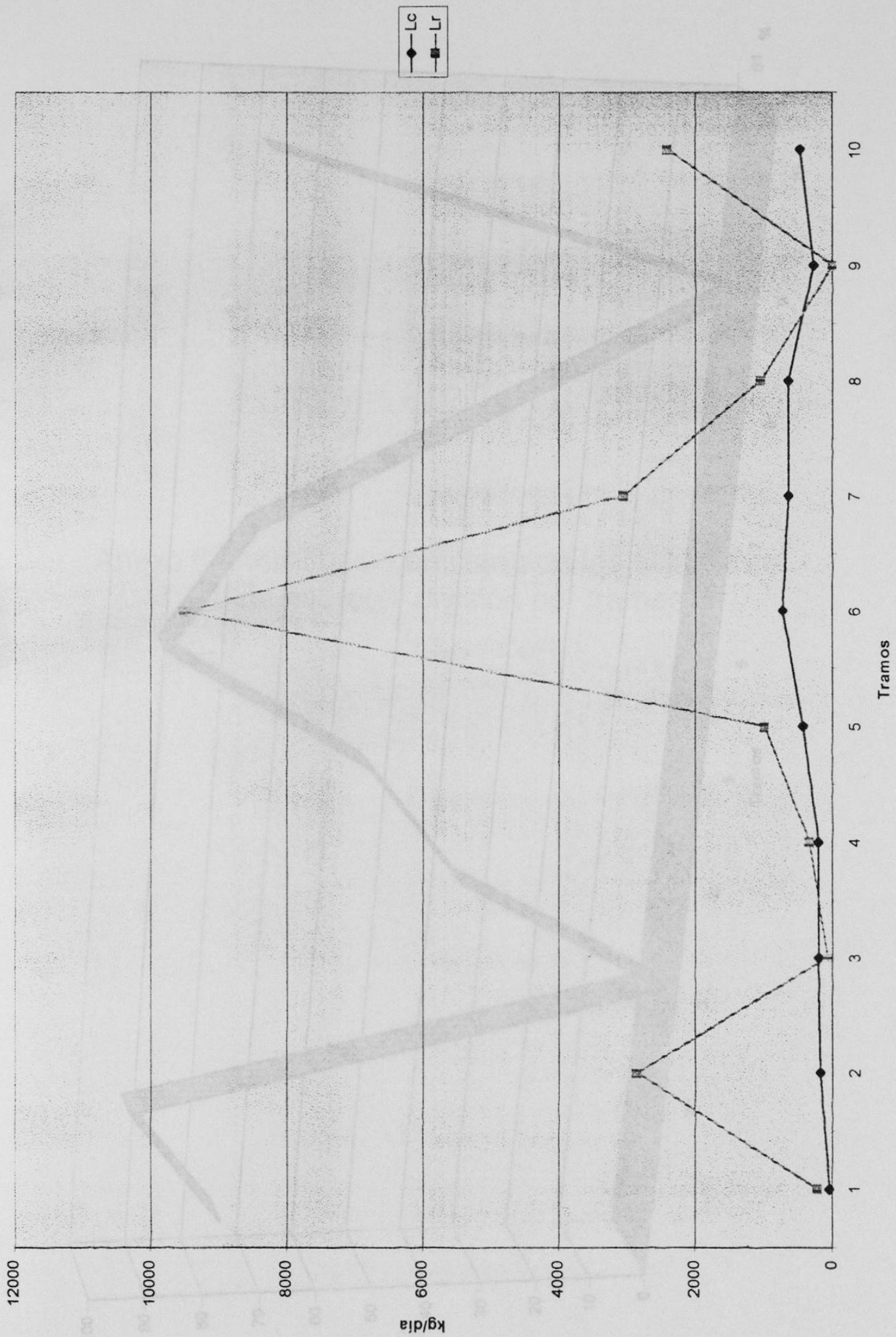
Porcentaje de remoción en el río Zahuapan (mediano plazo)



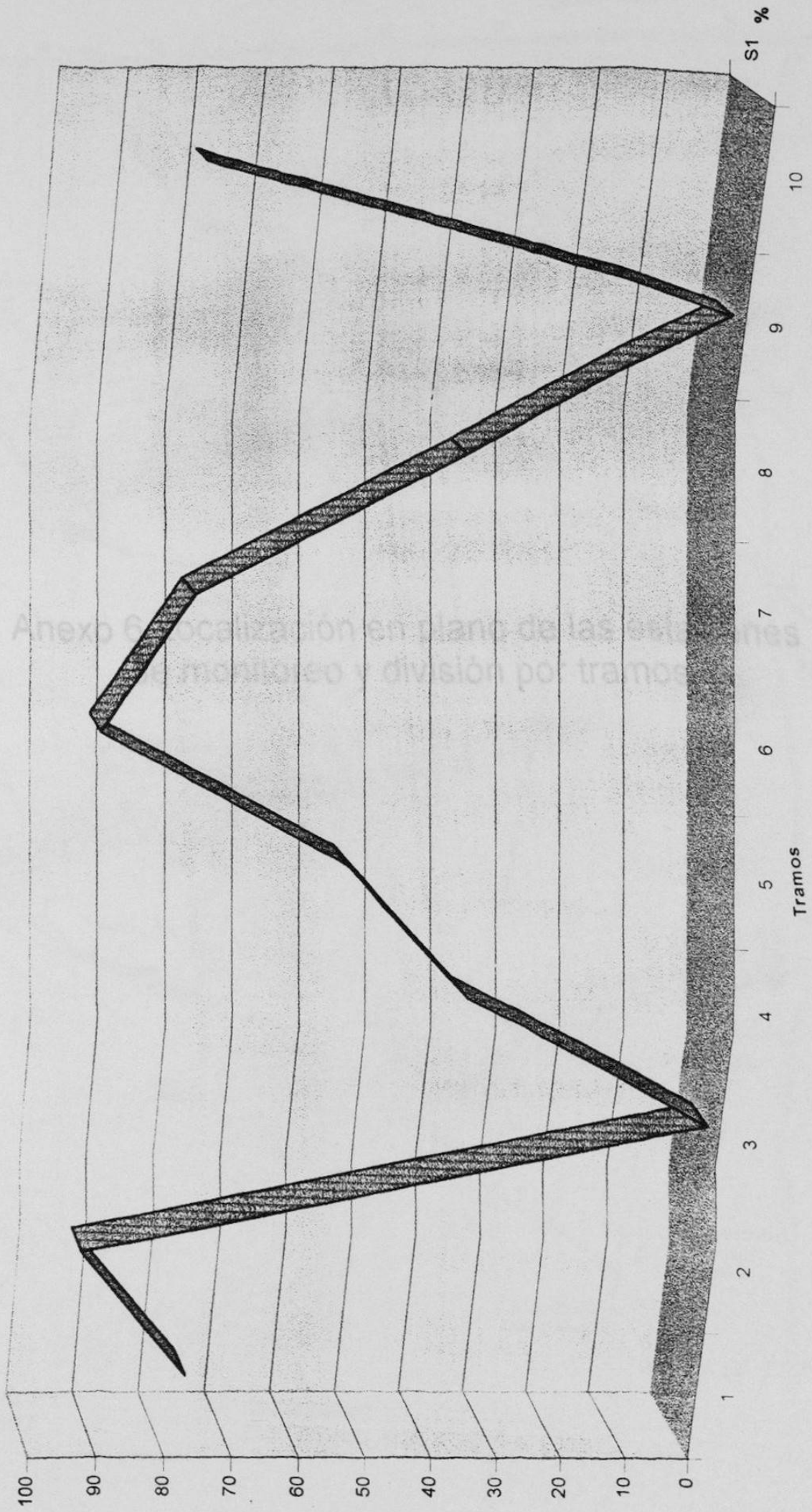
Comportamiento del Q en el río Zahuapan (Largo plazo)



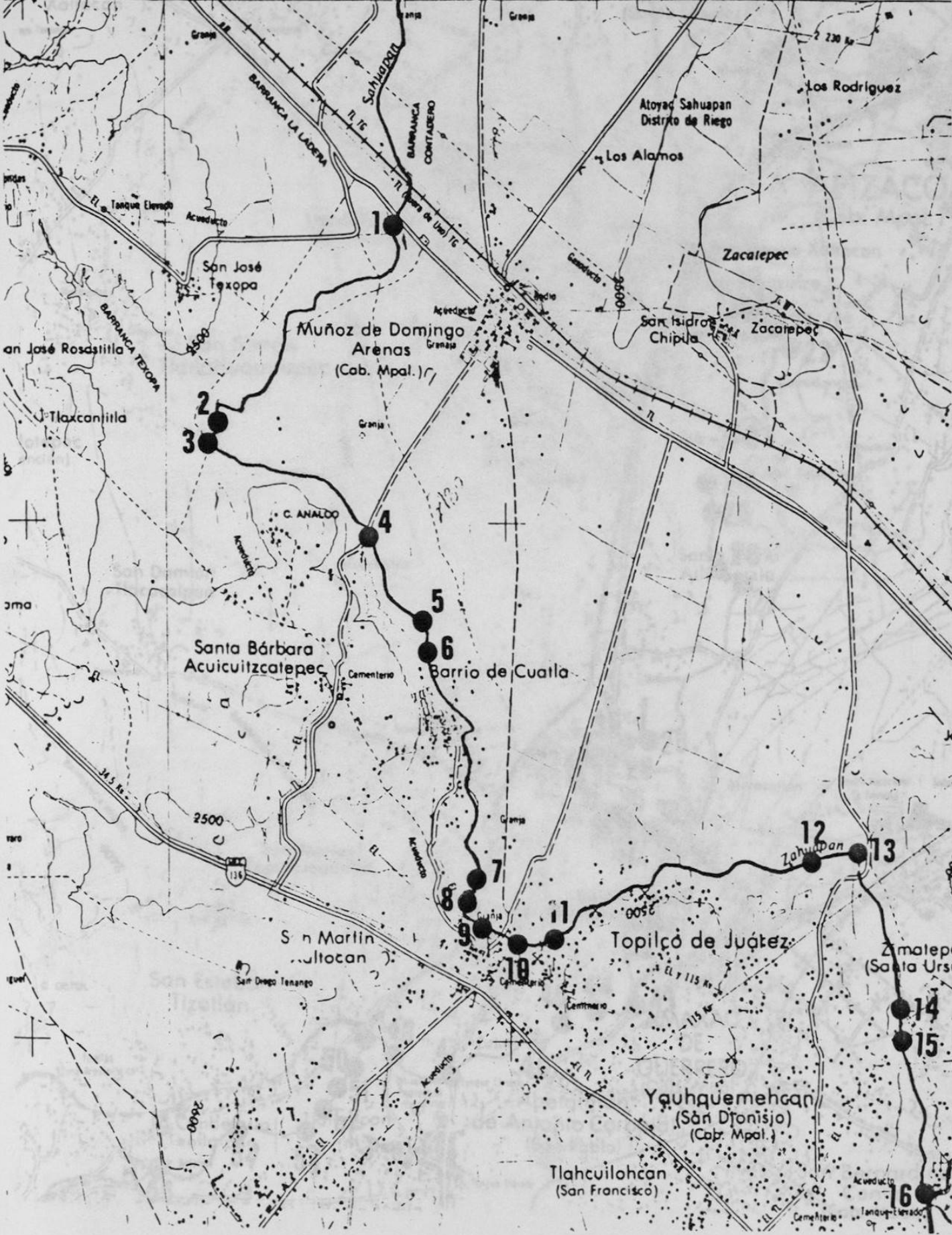
Comportamiento de la Lc y Lr en el río Zahuapan (Largo plazo)



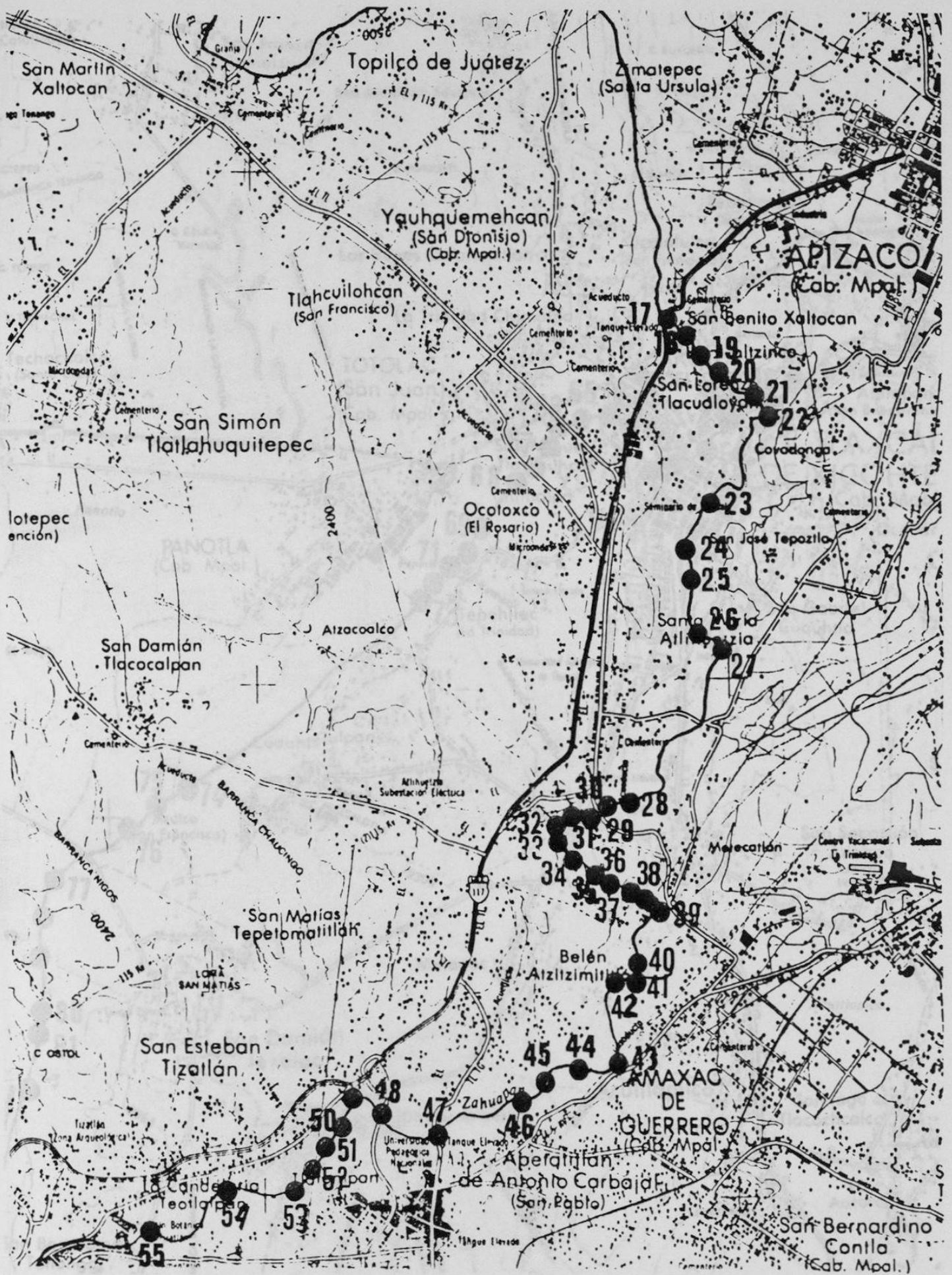
% de Remoción en el río Zahuapan (Largo plazo)



**Anexo 6 Localización en plano de las estaciones
de monitoreo y división por tramos**



TRAMO 1	ESTACION	ESTACIONES: 1-7	TRAMO 4	ESTACIONES: 14-15
TRAMO 2	ESTACION	ESTACIONES: 8-20	TRAMO 5	ESTACIONES: 16-20

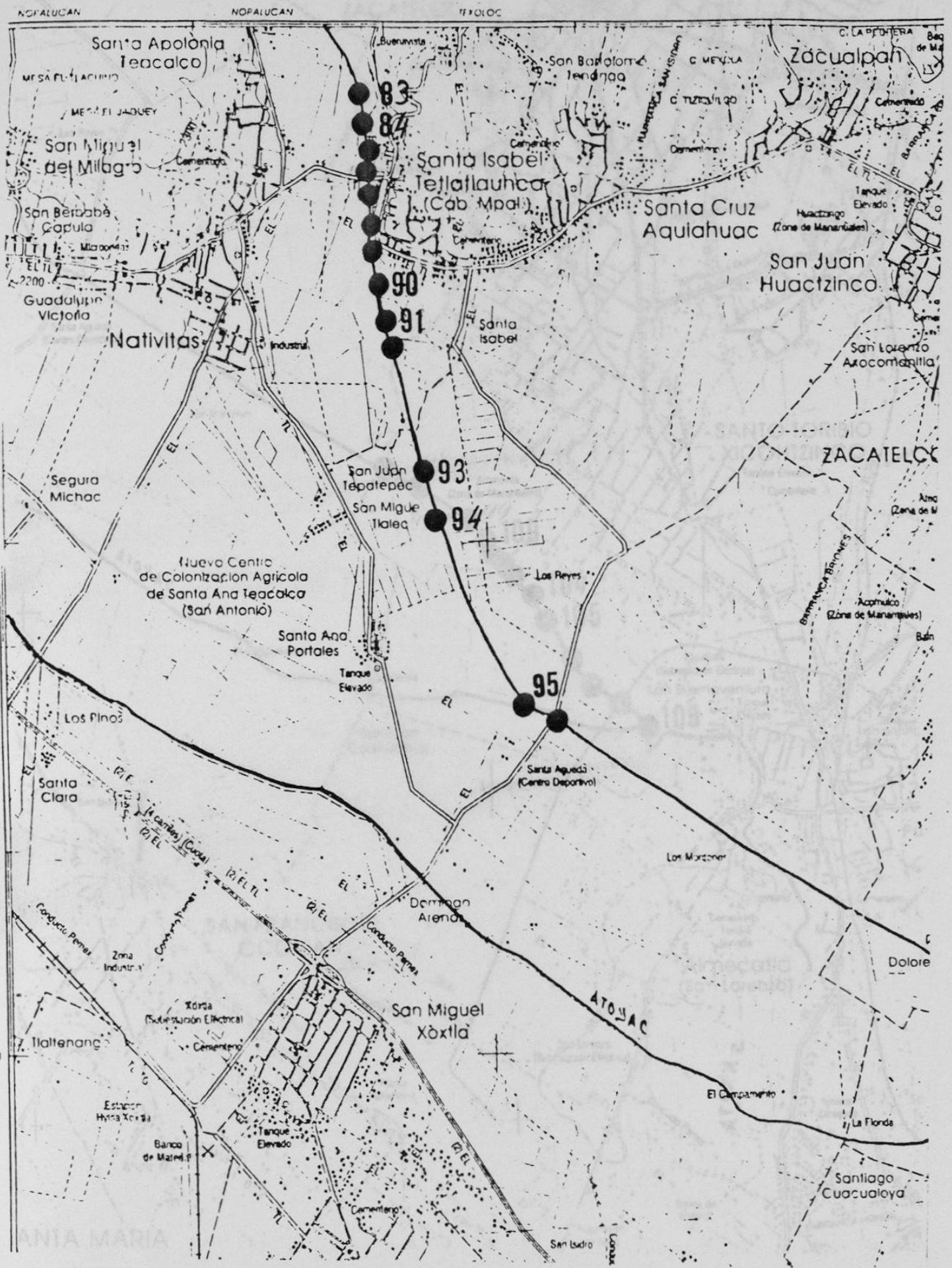


TRAMO 2
TRAMO 3

ESTACIONES: 8-20
ESTACIONES: 21-29

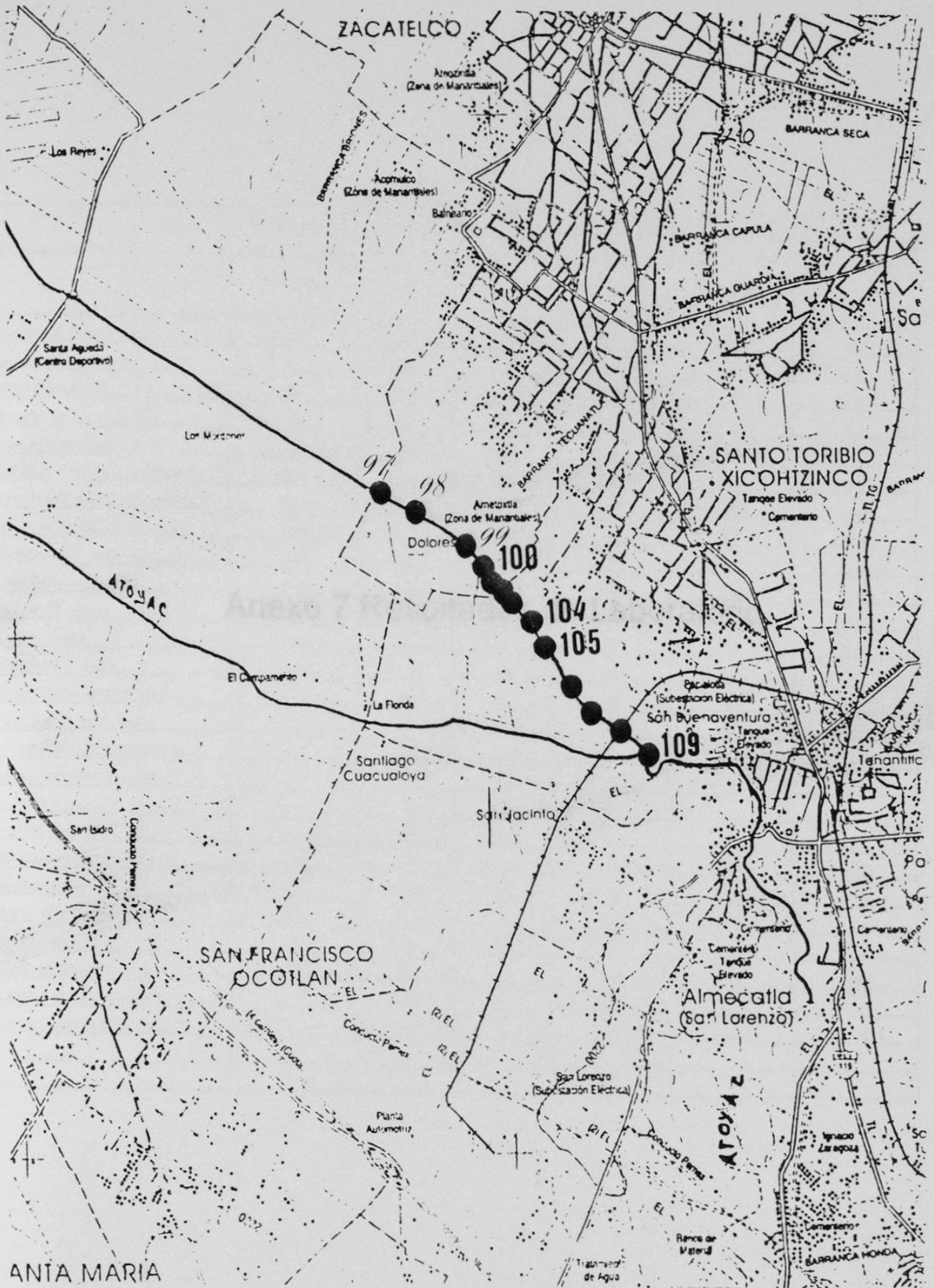
TRAMO 4
TRAMO 5

ESTACIONES: 30-35
ESTACIONES: 36-50



TRAMO 8
TRAMO 9

ESTACIONES: 84-89
ESTACIONES: 90-97



ANTA MARIA

TRAMO 10

ESTACIONES: 98-109