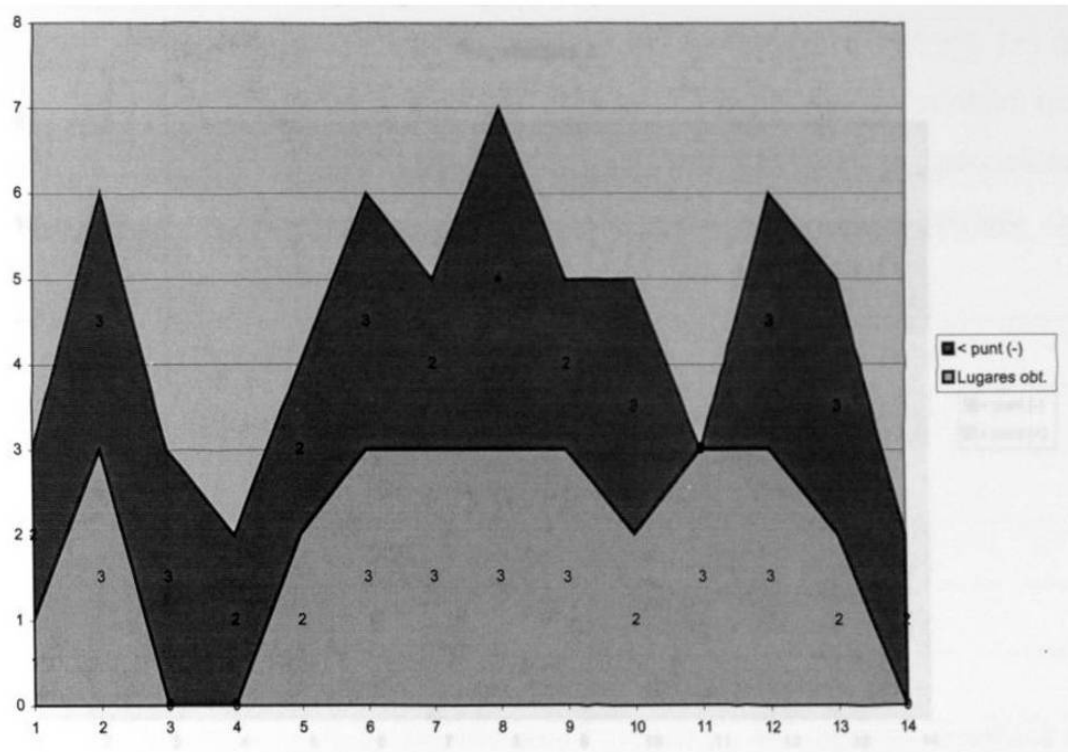
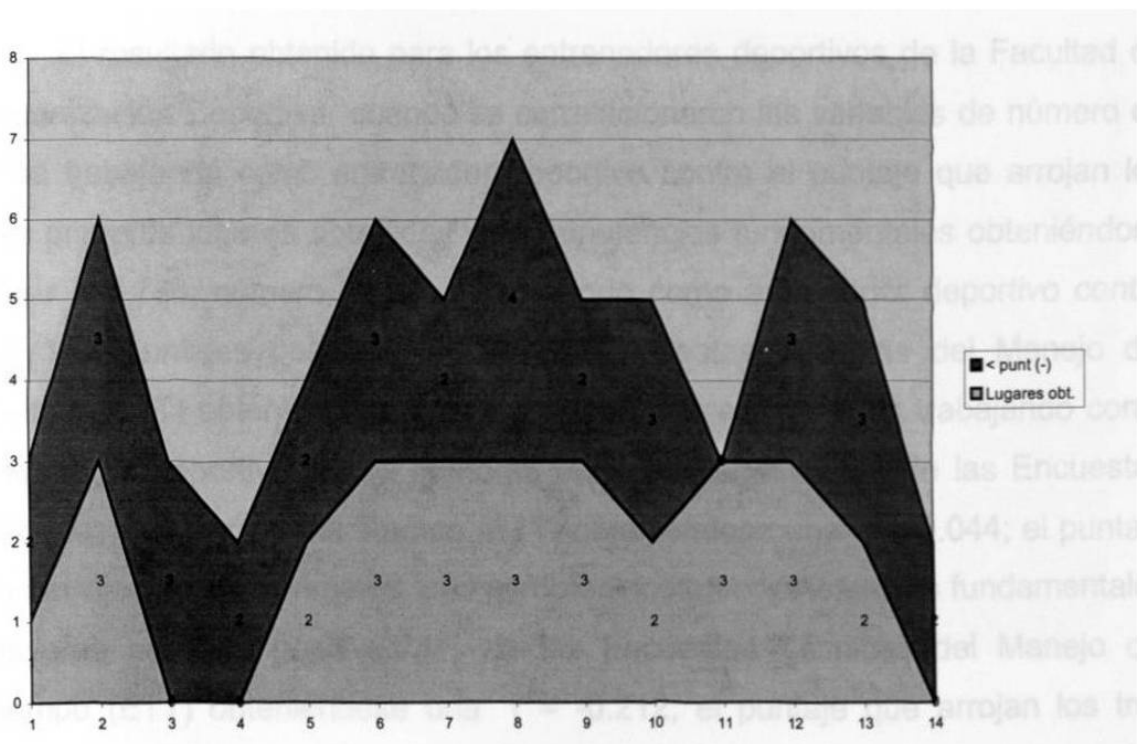


Preparatoria 2



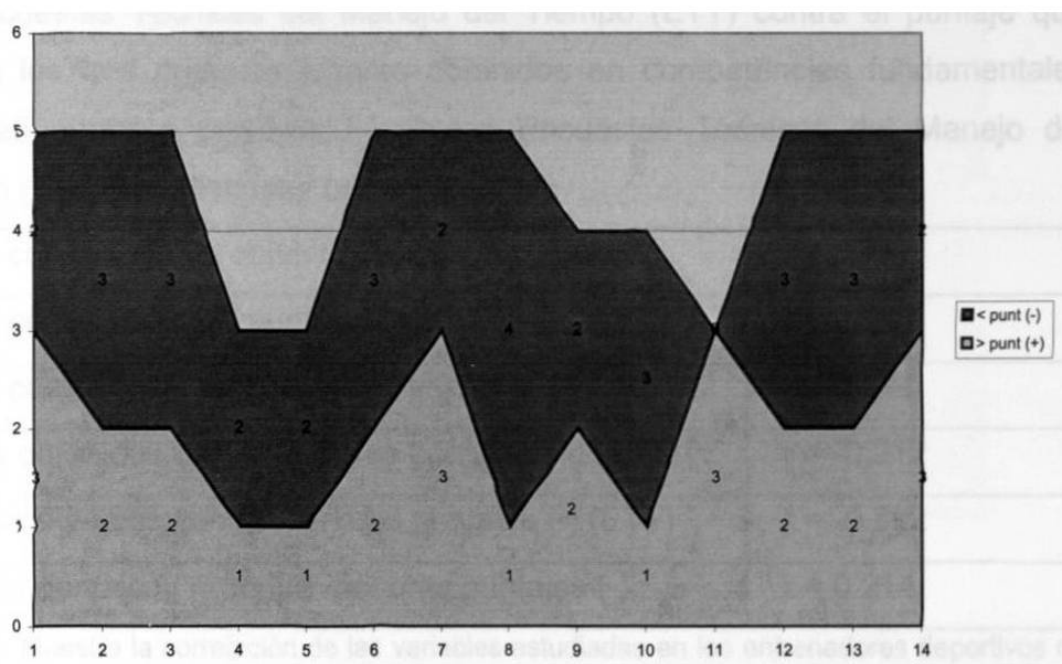
Gráfica 12. Muestra la correlación de las variables de los entrenadores deportivos encuestados de la Dirección General de Deportes de la UANL, los tres primeros lugares obtenidos en competencias fundamentales contra los mayores puntajes menores de las ETT.

Preparatoria 2



Gráfica 13. Muestra la correlación de las variables de los entrenadores deportivos encuestados de la Preparatoria # 2 de la UANL, los tres primeros lugares obtenidos en competencias fundamentales contra los menores puntajes negativos (-) de las ETT.

Preparatoria 2



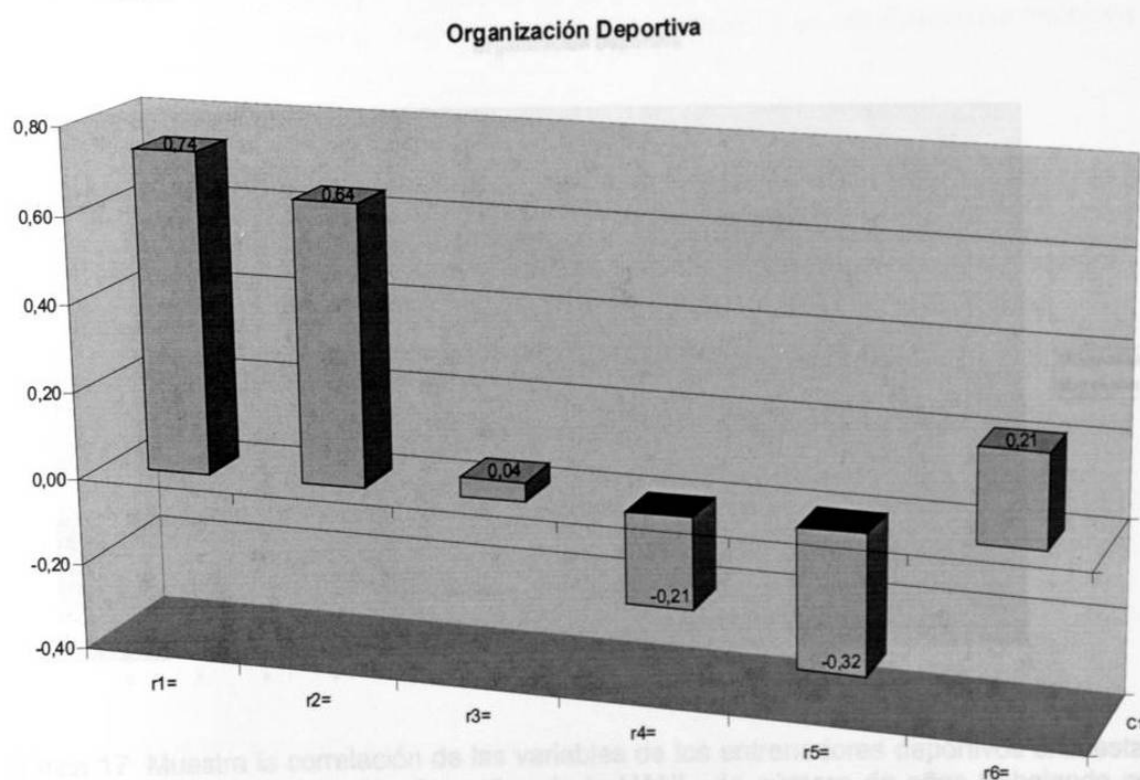
Gráfica 14 Muestra la correlación de las variables de los entrenadores deportivos encuestados de la Preparatoria # 2 de la UANL mayores puntajes positivos (+) contra los menores puntajes negativos (-) de las Encuestas Técnicas del Manejo del Tiempo (ETT)

El resultado obtenido para los entrenadores deportivos de la Facultad de Organización Deportiva cuando se correlacionaron las variables de número de años trabajando como entrenador deportivo contra el puntaje que arrojan los tres primeros lugares obtenidos en competencias fundamentales obteniéndose una  $r = 0.736$ ; número de años trabajando como entrenador deportivo contra mayores puntajes positivos (+) de las Encuestas Técnicas del Manejo del Tiempo (ETT) obteniéndose una  $r = 0.644$ ; número de años trabajando como entrenador deportivo contra menores puntajes negativos (-) de las Encuestas Técnicas del Manejo del Tiempo (ETT) obteniéndose una  $r = 0.044$ ; el puntaje que arrojan los tres primeros lugares obtenidos en competencias fundamentales mayores puntajes positivos (+) de las Encuestas Técnicas del Manejo del Tiempo (ETT) obteniéndose una  $r = -0.212$ ; el puntaje que arrojan los tres primeros lugares obtenidos en competencias fundamentales menores puntajes

positivos (-) de las Encuestas Técnicas del Manejo del Tiempo (ETT) obteniéndose una  $r = -0.322$ ; el puntaje que arrojan los tres primeros lugares obtenidos en competencias fundamentales mayores puntajes positivos (+) de las Encuestas Técnicas del Manejo del Tiempo (ETT) contra el puntaje que arrojan los tres primeros lugares obtenidos en competencias fundamentales menores puntajes positivos (-) de las Encuestas Técnicas del Manejo del Tiempo (ETT) obteniéndose una  $r = 0.214$ .

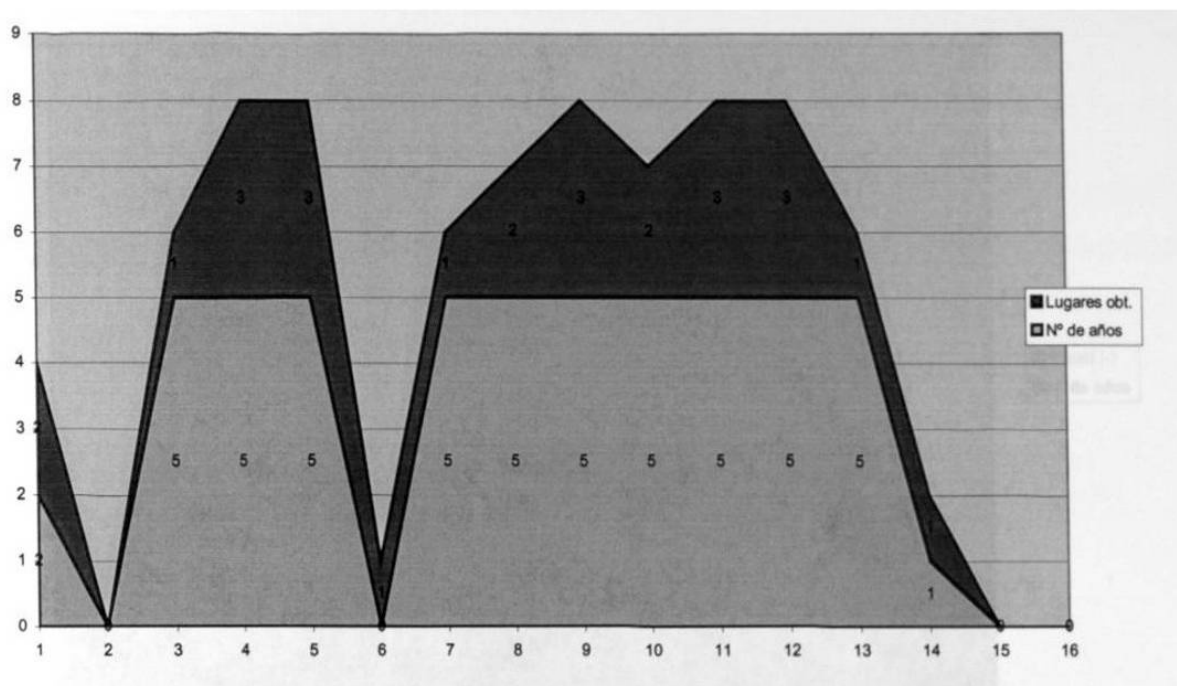
n años contra lugares obtenidos en competencia	$r = 0.736$
n años contra mayores puntajes (+) (ETT)	$r = 0.644$
n años contra menores puntajes (-) (ETT)	$r = 0.044$
lugares obtenidos contra mayores puntajes (+) (ETT)	$r = -0.212$
lugares obtenidos contra menores puntajes (-) (ETT)	$r = -0.322$
mayores puntajes (+) contra menores puntajes (-)	$r = 0.214$

Tabla 3. Muestra la correlación de las variables estudiadas en los entrenadores deportivos de la dependencia Facultad de Organización Deportiva de la UANL en el año 2002.  $n = 16$



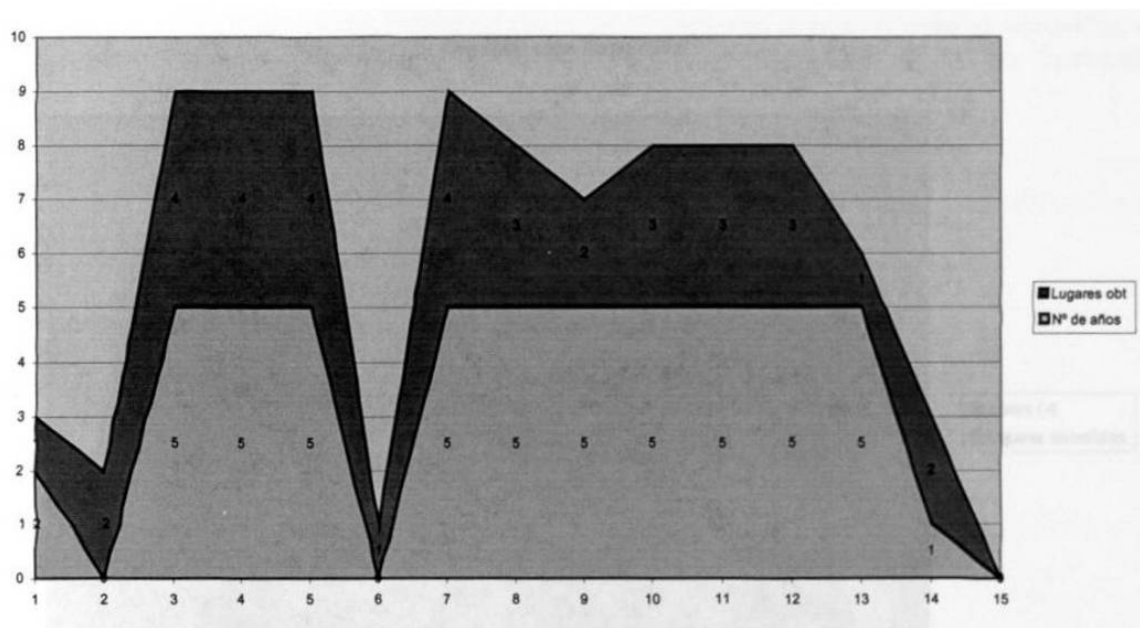
Gráfica 15 Muestra la correlación de todas las variables de los entrenadores deportivos de la Facultad de Organización Deportiva.

Organización Deportiva



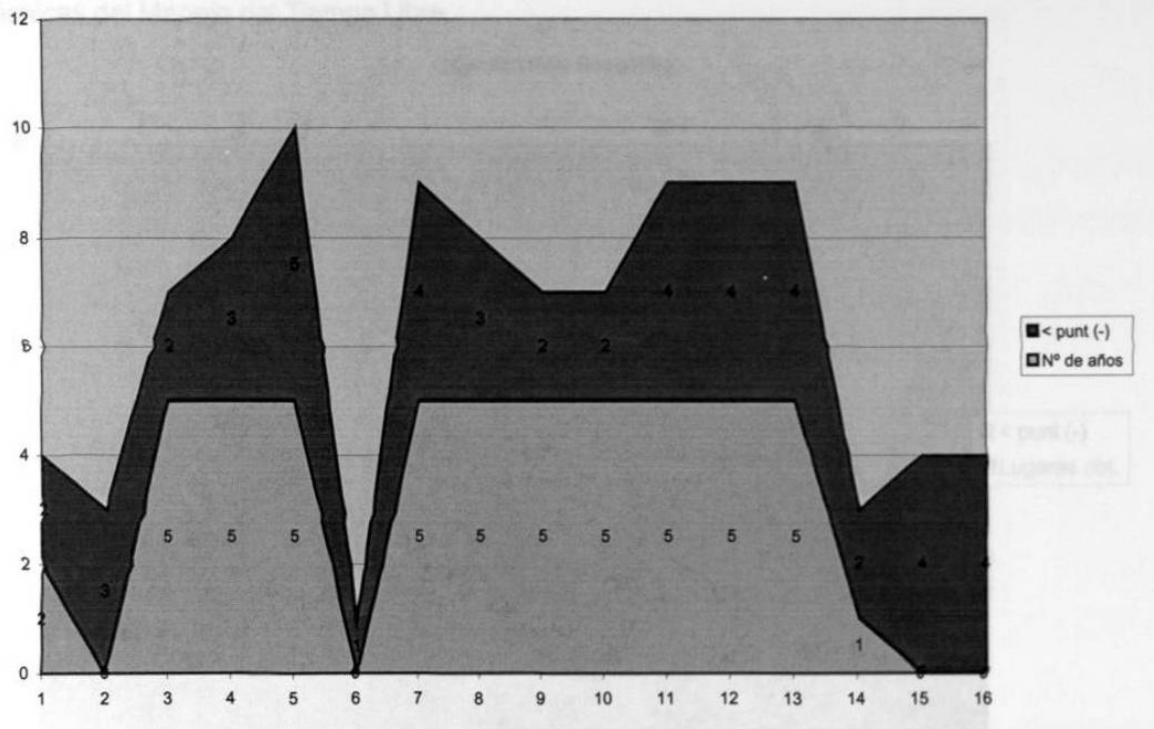
Gráfica 16 Muestra la correlación de las variables de los entrenadores deportivos encuestados de la Facultad de Organización Deportiva de la UANL, de número de años trabajando como entrenador deportivo contra los tres primeros lugares obtenidos en competencias fundamentales.

Organización Deportiva



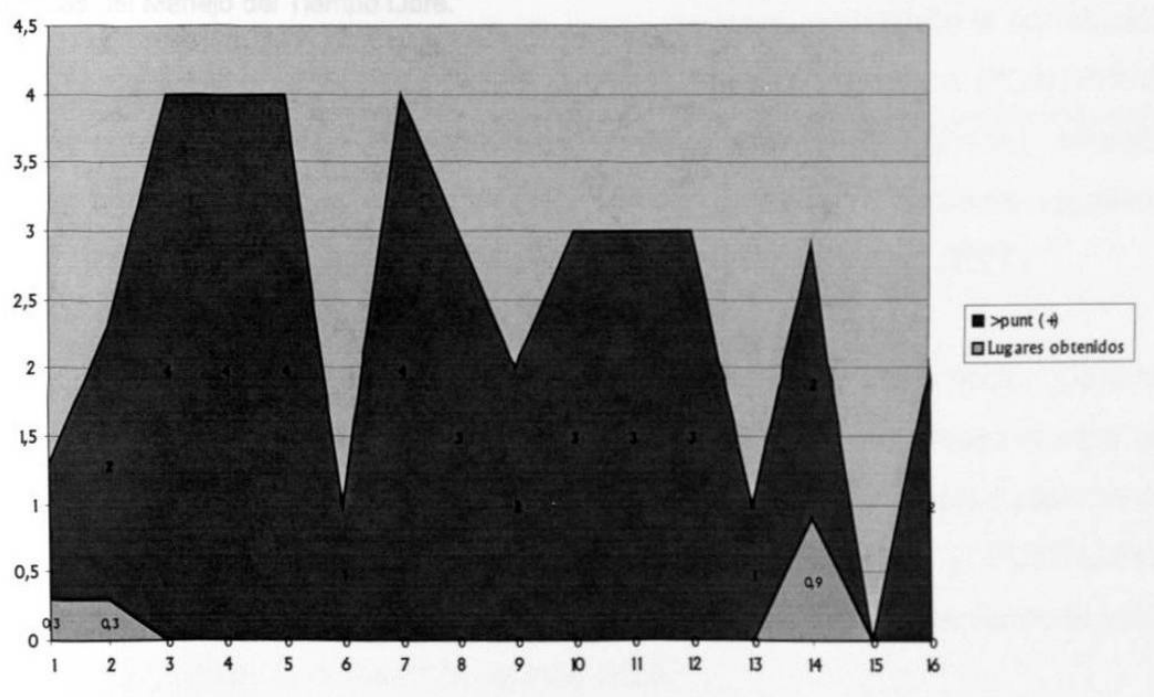
Gráfica 17 Muestra la correlación de las variables de los entrenadores deportivos encuestados de la Facultad de Organización Deportiva de la UANL, de número de años trabajando como entrenador deportivo contra los mayores puntajes positivos (+) de las Encuestas Técnicas del Manejo del Tiempo Libre.

**Organización Deportiva**



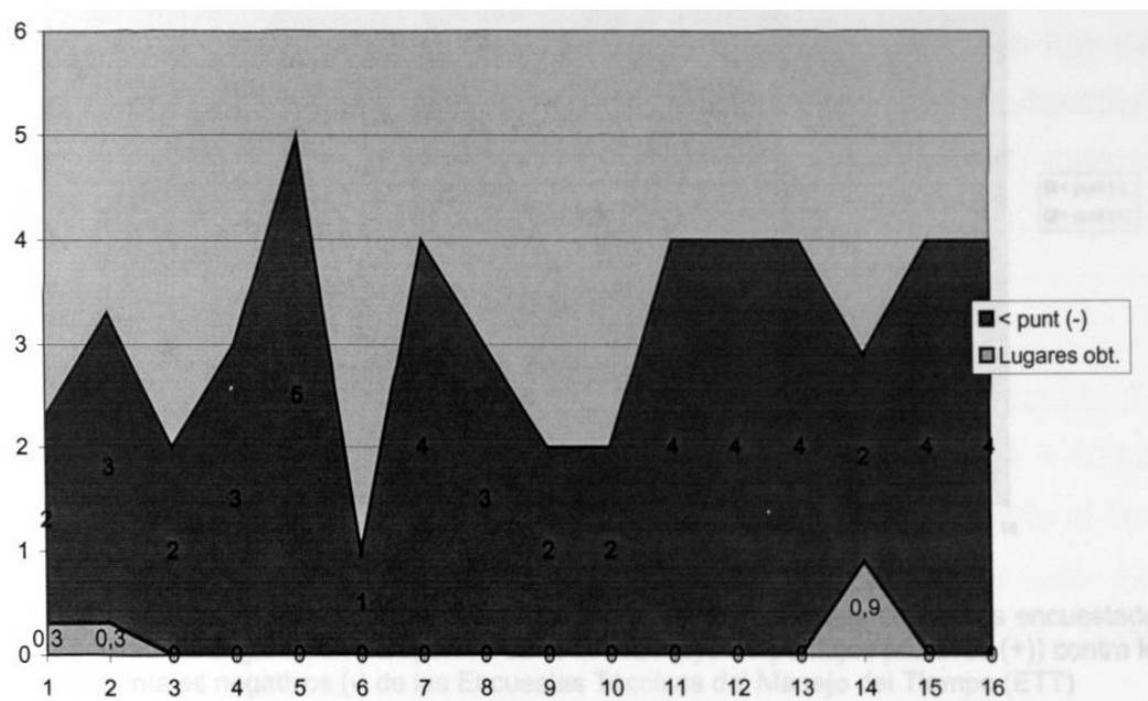
Gráfica 18 Muestra la correlación de las variables de los entrenadores deportivos encuestados de la Facultad de Organización Deportiva de la UANL, de número de años trabajando como entrenador deportivo contra los menores puntajes negativos (-) de las Encuestas Técnicas del Manejo del Tiempo Libre.

**Organización Deportiva**



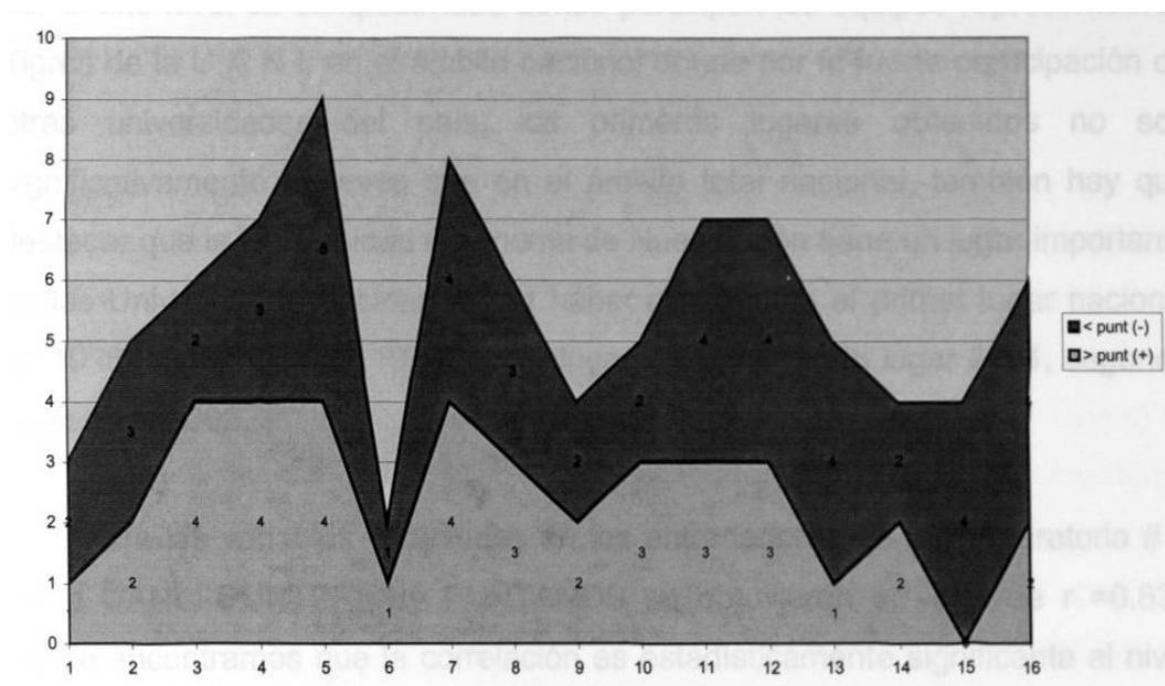
Gráfica 19 Muestra la correlación de las variables de los entrenadores deportivos encuestados de la Facultad de Organización Deportiva de la UANL, los tres primeros lugares obtenidos en competencias fundamentales contra los mayores puntajes positivos (+) de las Encuestas Técnicas del Manejo del Tiempo Libre.

#### Organización Deportiva



Gráfica 20 Muestra la correlación de las variables de los entrenadores deportivos encuestados de la Facultad de Organización Deportiva de la UANL, los tres primeros lugares obtenidos en competencias fundamentales contra los menores puntajes negativos (-) de las Encuestas Técnicas del Manejo del Tiempo Libre.

## Organización Deportiva



Gráfica 21. Muestra la correlación de las variables de los entrenadores deportivos encuestados de la Facultad de Organización Deportiva de la UANL mayores puntajes positivos (+) contra los menores puntajes negativos (-) de las Encuestas Técnicas del Manejo del Tiempo (ETT)

A fin de poder determinar el grado de afinidad entre dos o más variables, una correlación con la significancia estadística de los resultados obtenidos, se utilizó el SPSS (Statistical Package for Social Science) evaluando la correlación entre las variables de puntaje de los primeros lugares obtenidos (PUNTPRIM) contra puntaje por años trabajando como entrenador (PUNTAÑOS), además contra puntajes mayores positivos (PUNTMAYP) y menores puntajes negativos (PUNTMENN) en las Encuestas Técnicas de Manejo de Tiempo (ETT).

Para las variables estudiadas de los entrenadores de la Dirección General de Deportes de la U A N L; PUNTPRIM y PUNTAÑOS se obtuvieron el valor de  $r = 0.289$  donde encontramos que la correlación es estadísticamente significativa al nivel de  $p = 0.05$  (dos colas); PUNTPRIM y PUNTMAYP obteniendo el valor de  $r = 0.024$ ; PUNTPRIM y PUNTMENN obteniendo el valor de  $r = 0.097$ , donde la correlación es muy débil.

Nos podemos explicar el bajo valor obtenido en la Correlación de la DGD por el alto nivel de competitividad donde participan los equipos representativos Tigres de la U A N L en el ámbito nacional donde por la fuerte participación de otras universidades del país, los primeros lugares obtenidos no son significativamente mayores que en el ámbito total nacional, también hay que destacar que la Universidad Autónoma de Nuevo León tiene un lugar importante en las Universiadas Nacionales por haber conseguido el primer lugar nacional en 1998, segundo lugar 1999, tercer lugar 2000, segundo lugar 2001, segundo lugar en el 2002.

Para las variables estudiadas en los entrenadores de la Preparatoria # 2 de la UANL: PUNTPRIM y PUNTAÑOS se obtuvieron el valor de  $r = 0.834$  donde encontramos que la correlación es estadísticamente significativa al nivel de  $p = 0.01$  (dos colas); PUNTPRIM y PUNTMAYP obteniendo el valor de  $r = 0.000$ ; PUNTPRIM y PUNTMENN obteniendo el valor de  $r = 0.066$ , donde estas dos últimas correlaciones son muy débiles.

Nos podemos explicar que en éstas variables se hayan obtenido la correlación más alta es porque dentro de las preparatorias la que tiene más campeonatos obtenidos dentro del deporte Intrauniversitario es la Preparatoria # 2.

Para los entrenadores de la Facultad de Organización Deportiva de la UANL: PUNTPRIM y PUNTAÑOS se obtuvieron el valor de  $r = 0.784$  donde encontramos que la correlación es estadísticamente significativa al nivel de  $p = 0.01$  (dos colas); PUNTPRIM y PUNTMAYP obteniendo el valor de  $r = 0.539$  donde la correlación es estadísticamente significativa al nivel de  $p = 0.05$  (dos colas); PUNTPRIM y PUNTMENN obteniendo el valor de  $r = 0.164$ , donde la correlación es muy débil.

Las variables estudiadas en los entrenadores de la Facultad de Organización Deportiva tienen también una correlación muy alta aunque no



tanto como las de la Preparatoria # 2, una explicación sería porque aunque tienen una gran participación dentro del deporte Intrauniversitario otras facultades tiene mayor cantidad de primeros lugares obtenidos como FIME y FACPyA.

Podemos concluir que al no haber encontrado en la revisión bibliográfica llevada a cabo para la realización de esta investigación algún sistema de evaluación de la productividad en términos de eficiencia de los entrenadores deportivos, desarrollamos un sistema de puntuación de marcadores (anexo 3) para obtener un puntaje por los primeros lugares obtenidos en competición PUNTPRIM, el puntaje obtenido por los años trabajando como entrenador PUNTAÑOS, y los puntajes obtenidos en la Encuesta Técnica del Manejo del Tiempo Libre tanto los Mayores puntajes que significan el mejor manejo del tiempo PUNTMAYP, como los menores puntajes que significan la mínima utilización de tiempo mal empleado PUNTMENN, tenemos una correlación muy alta entre los PUNTPRIM y PUNTAÑOS en los entrenadores estudiados en DGD FOD y Preparatoria #2. Y para PUNTPRIM y PUNTMAYP solo en los entrenadores de FOD. Y con estas escalas desarrollamos la correlación múltiple de éstas variables por institución.

## **CAPITULO 5**

### **CONCLUSIONES**

A fin de poder determinar el grado de afinidad entre dos o más variables, una correlación con significancia estadística de los resultados obtenidos se utilizó el SPSS (Statistical Package for Social Science) evaluando la correlación entre las variables de puntaje de los primeros lugares obtenidos (PUNTPRIM) contra puntaje por años trabajando como entrenador (PUNTAÑOS), así como del puntaje de la encuesta técnicas de manejo de tiempo de los puntajes mayores positivos (PUNTMAY) y de los puntajes menores positivos (PUNTMENN).

Se les dio tratamiento estadístico a las variables utilizando el paquete SPSS, encontrando lo siguiente; al correlacionar en la Dirección General de Deportes de la UANL (DGD) la variable de puntaje para primeros lugares obtenidos (PUNTPRIM) en competencias fundamentales contra el puntaje por años trabajados (PUNTAÑOS) obtuvimos 0.289 siendo estadísticamente significativo en el nivel de 0.05 de dos colas. Y no encontrando correlación de significancia estadística cuando se correlacionó la variable de puntaje para primeros lugares obtenidos (PUNTPRIM) en competencias fundamentales contra el puntaje mayores positivos (PUNTMAYP) en las encuestas técnicas del manejo del tiempo libre (ETT) con el resultado de 0.024, ni cuando se correlacionó la variable de puntaje para primeros lugares obtenidos (PUNTPRIM) en competencias fundamentales contra el puntaje menores negativos (PUNTMENN) en las encuestas técnicas del manejo del tiempo libre (ETT) con el resultado de 0.097.

## Correlations

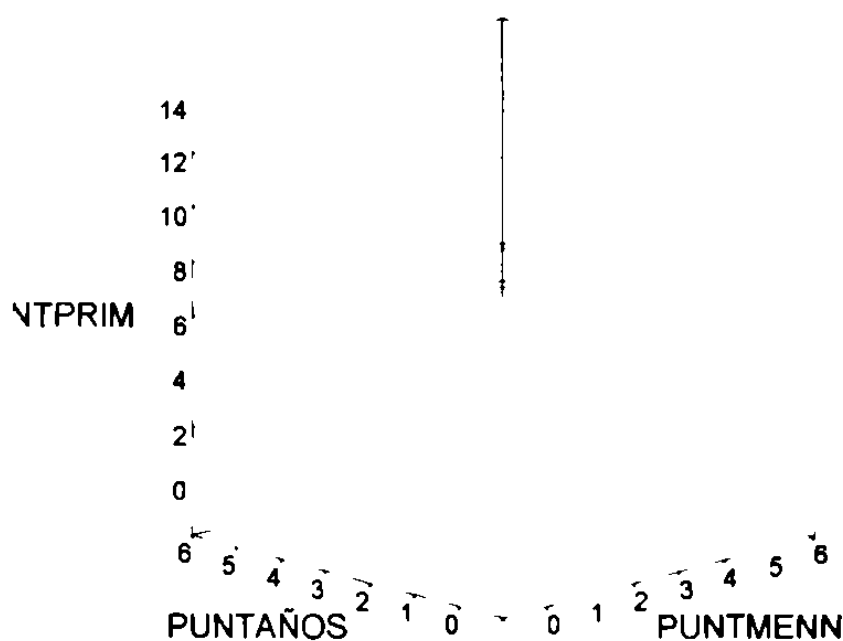
Correlations

		PUNTPRIM	PUNTAÑOS	PUNTMAYP	PUNTMENN
PUNTPRIM	Pearson Correlation	1 000	.289*	.024	.097
	Sig. (2-tailed)		.036	.864	.490
	N	53	53	53	53
PUNTAÑOS	Pearson Correlation	.289*	1 000	.128	.021
	Sig. (2-tailed)	.036		.362	.881
	N	53	53	53	53
PUNTMAYP	Pearson Correlation	.024	.128	1 000	.257
	Sig. (2-tailed)	.864	.362		.063
	N	53	53	53	53
PUNTMENN	Pearson Correlation	.097	.021	.257	1 000
	Sig. (2-tailed)	.490	.881	.063	
	N	53	53	53	53

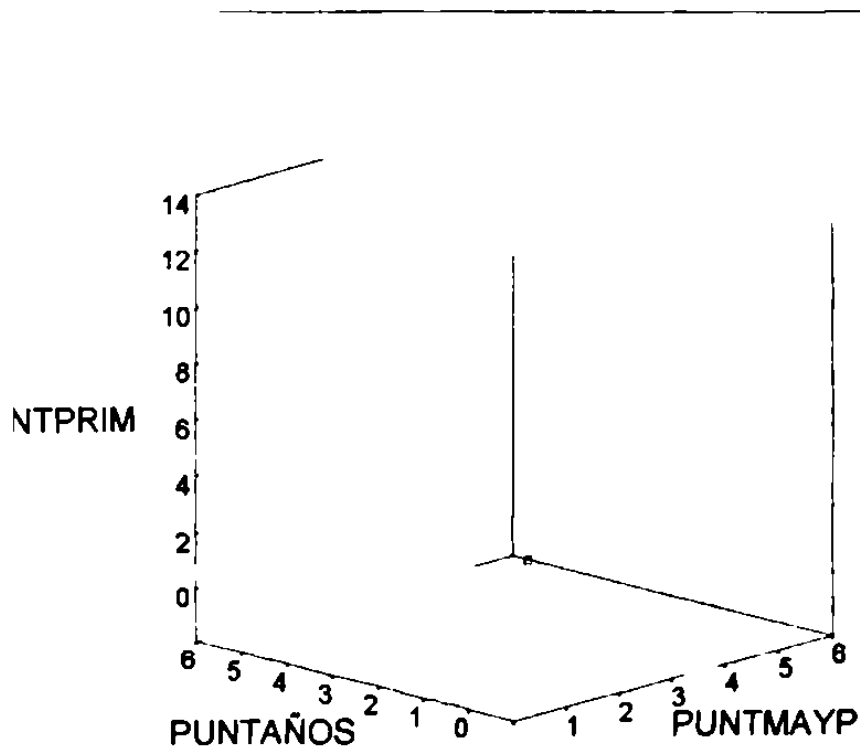
\* Correlation is significant at the 0.05 level (2-tailed)

Tabla 4. Tabla de correlación de las variables de la DGD de puntaje para los primeros lugares (PUNTPRIM), puntaje para los años trabajados como entrenador (PUNTAÑOS), puntaje mayores positivos (PUNTMAYP) en las encuestas técnicas del manejo del tiempo libre (ETMTL), y puntajes menores negativos (PUNTMENN) en las ETT.

## Graph



Gráfica 22. Gráfica de dispersión de la correlación de las variables de la DGD: Puntaje de los primeros lugares (PUNTPRIM) Puntaje para los años trabajados( PUNTAÑOS), y Puntaje de los Menores Positivos (PUNTMENN)



Gráfica 23. Gráfica de dispersión de las variables de la DGD de Puntaje de los primeros lugares (PUNTPRIM), Puntaje para los años trabajados (PUNTAÑOS), y Puntaje de los Mayores Positivos (PUNTMAYP)

## Correlations

### Correlations

		PUNTPR M	PUNTAÑOS	PUNTMAYP	PUNTMENN
PUNTPRIM	Pearson Correlation	1 000	784**	539*	164
	Sig (2-tailed)		000	031	544
	N	16	16	16	16
PUNTAÑOS	Pearson Correlation	784**	1 000	684**	224
	Sig (2-tailed)	000		003	404
	N	16	16	16	16
PUNTMAYP	Pearson Correlation	539*	684**	1 000	214
	Sig (2-tailed)	031	003		425
	N	16	16	16	16
PUNTMENN	Pearson Correlation	164	224	214	1 000
	Sig (2-tailed)	544	404	425	
	N	16	16	16	16

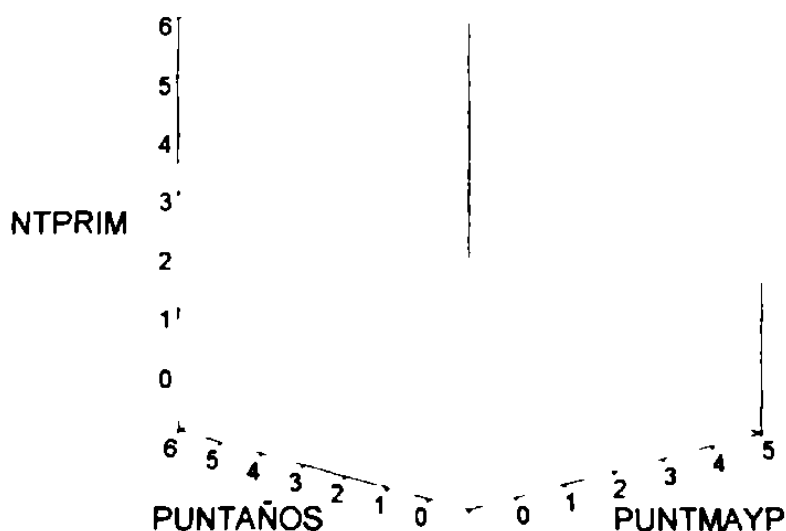
\*\* Correlation is significant at the 0.01 level (2-tailed)

\* Correlation is significant at the 0.05 level (2-tailed)

Tabla 5. Tabla de correlación de las variables de la FOD de puntaje para los primeros lugares (PUNTPRIM), puntaje para los años trabajados como entrenador (PUNTAÑOS), puntaje mayores positivos (PUNTMAYP) en las encuestas técnicas del manejo del tiempo libre (ETT), y puntajes menores negativos (PUNTMENN) en las ETT.

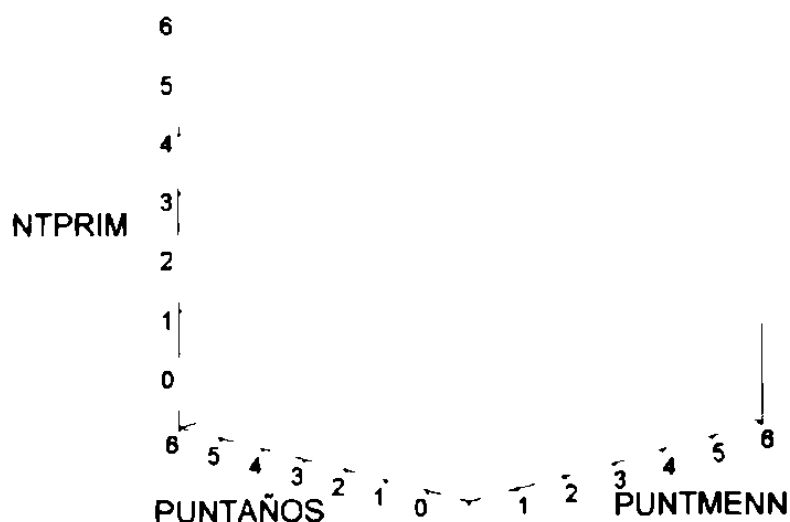
Al correlacionar en la Facultad de Organización Deportiva (FOD) la variable de puntaje para primeros lugares obtenidos (PUNTPRIM) en competencias fundamentales contra el puntaje por años trabajados (PUNTAÑOS) obtuvimos 0.784 siendo estadísticamente significativa en el nivel de 0.001 de dos colas; también cuando se correlacionó la variable de puntaje para primeros lugares obtenidos (PUNTPRIM) en competencias fundamentales contra el puntaje mayores positivos (PUNTMAYP) en las encuestas técnicas del manejo del tiempo libre (ETT) con el resultado de 0.539 siendo estadísticamente significativa en el nivel de 0.05 de dos colas. No se encontró correlación de la variable de puntaje para primeros lugares obtenidos (PUNTPRIM) en competencias fundamentales contra el puntaje menores negativos (PUNTMENN) en las encuestas técnicas del manejo del tiempo libre (ETT) con el resultado de 0.164.

## Graph



Gráfica 24. Gráfica de dispersión de la correlación de las variables de la FOD en Puntajes de los primeros lugares, Puntaje de los años trabajados, y Puntaje de Mayores Positivos de la Encuesta Técnica del Manejo de Tiempo de los entrenadores.

## Graph



Gráfica 25. Gráfica de dispersión de las variables de la DGD de Puntaje de los primeros lugares (PUNTPRIM) Puntaje de los años trabajados (PUNTAÑOS), y (PUNTMENN)menores.

## Correlations

### Correlations

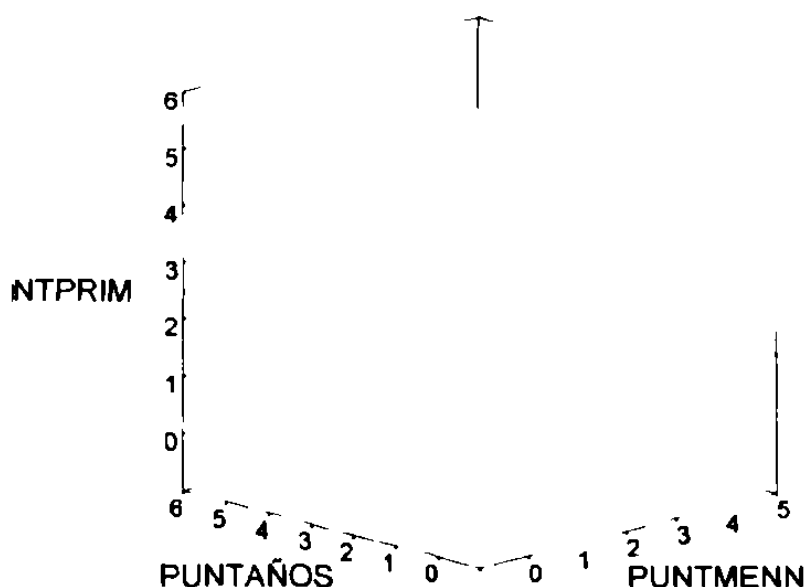
		PUNTPR M	PUNTAÑOS	PUNTMAYP	PUNTMENN
PUNTPRIM	Pearson Correlation	1 000	.834**	.000	.066
	Sig (2-tailed)		.000	1 000	.822
	N	14	14	14	14
PUNTAÑOS	Pearson Correlation	.834**	1 000	.047	-.017
	Sig (2-tailed)	.000		.874	.955
	N	14	14	14	14
PUNTMAYP	Pearson Correlation	.000	.047	1 000	-.523
	Sig (2-tailed)	1 000	.874		.055
	N	14	14	14	14
PUNTMENN	Pearson Correlation	.066	-.017	-.523	1 000
	Sig (2-tailed)	.822	.955	.055	
	N	14	14	14	14

\*\* Correlation is significant at the 0.01 level (2-tailed)

Tabla 6 Tabla de correlación de las variables de la PREPA 2 de puntaje para los primeros lugares (PUNTPRIM), puntaje para los años trabajados como entrenador (PUNTAÑOS), puntaje mayores positivos (PUNTMAYP) en las encuestas técnicas del manejo del tiempo libre (ETT), y puntajes menores negativos (PUNTMENN) en las ETT.

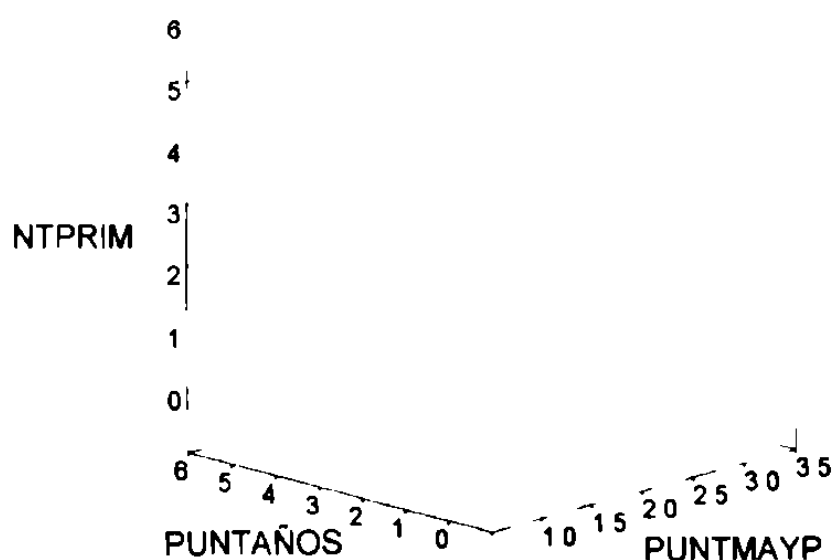
Al correlacionar en la Preparatoria Número 2 de la UANL (PREPA 2) la variable de puntaje para primeros lugares obtenidos (PUNTPRIM) en competencias fundamentales contra el puntaje por años trabajados (PUNTAÑOS) obtuvimos 0.834 siendo estadísticamente significativo en el nivel de 0.001 de dos colas; Y no encontrando correlación de significancia estadística cuando se correlacionó la variable de puntaje para primeros lugares obtenidos (PUNTPRIM) en competencias fundamentales contra el puntaje mayores positivos (PUNTMAYP) en las encuestas técnicas del manejo del tiempo libre (ETT) con el resultado de 0.000, ni cuando se correlacionó la variable de puntaje para primeros lugares obtenidos (PUNTPRIM) en competencias fundamentales contra el puntaje menores negativos (PUNTMENN) en las encuestas técnicas del manejo del tiempo libre (ETT) con el resultado de 0.066.

### Graph



Gráfica 26. La Gráfica de dispersión de la correlación de las variables de la FOD en Puntaje de los primeros lugares en competencias (PUNTPRIM), Puntaje de los años trabajados como entrenador (PUNTAÑOS) , y Puntaje de los menores positivos de la Encuesta (PUNTMNN)

## Graph



Gráfica 27. Gráfica de dispersión de la correlación de las variables: puntaje de primeros lugares (PUNTPRIM), puntaje de años trabajados como entrenador de la UANL (PUNTAÑOS) y puntaje de positivos mayores de la encuesta técnica de manejo de tiempo libre (PUNTMAYP)

Encontramos correlación estadísticamente significativa al contrastar los puntajes de los primeros lugares obtenidos en competencias fundamentales (PUNTPRIM) contra la variable de puntaje por años trabajando como entrenador (PUNTAÑOS), tanto en los entrenadores encuestados en la DGD y PREPA 2 siendo en el ámbito de significancia de 0.05, siendo en el ámbito de significancia de 0.001 en la FOD (anexo 5)

Solo en la FOD encontramos correlación estadísticamente significativa en las variables primeros lugares obtenidos (PUNTPRIM) en competencias fundamentales contra el puntaje mayores positivos (PUNTMAYP) en las



encuestas técnicas del manejo del tiempo libre (ETT) con el resultado de 0.539 siendo estadísticamente significativa en el nivel de 0.05 de dos colas.

No encontramos correlación en los entrenadores deportivos de las dependencias de la DGD ni de Prepa 2 (anexo 5)

## CONCLUSIONES:

Podemos concluir que;

- ξ Tienen una fuerte correlación las variables de PUNTPRIM y PUNTAÑOS en todas las dependencias estudiadas.
- ξ Solo encontramos correlación de las variables PUNPRIM y PUNTMAYP de las ETT en los entrenadores deportivos de la FOD, que es muy probable que sea debido a que es la dependencia con el mayor número de alumnos participantes en deporte Intrauniversitario con relación al número de alumnos de la dependencia y que participan en todos los deportes.
- ξ Aunque las encuestas técnicas del manejo del tiempo libre ETT se han utilizado ampliamente para evaluar la contratación de ejecutivos en empresa, en la población que estudiamos que son los entrenadores deportivos, no demostró tener una correlación estadísticamente significativa con las variables de primeros lugares obtenidos en competencias fundamentales PUNTPRIM ni contra puntajes por años trabajando como entrenadores.
- ξ Las Encuestas Técnicas del Manejo del Tiempo Libre observamos tanto en los entrenadores deportivos de la DGD, FOD y Prepa 2 que obtuvieron altos marcadores en cuanto a mayores puntajes positivos que significan eficiencia en el manejo del tiempo. Y Además obtuvieron bajos marcadores en los menores puntajes negativos que significa que tienen poco tiempo mal gastado.
- ξ Por los que proponemos que se abra una línea de investigación para estudiar a los entrenadores de las demás Facultades y Preparatorias de

la UANL para corroborar lo encontrado en ésta, lo cual demostrará que esta tendencia que existe es válida para otras poblaciones o es sólo un sesgo en la población.

- ξ Que al contratarse a los entrenadores de los equipos representativos en su currículum vitae se valoren los puntajes de los primeros lugares obtenidos en competición relevante, puntaje por años trabajando como entrenador y puntaje por evaluación con la encuesta técnica de manejo del tiempo, y así correlacionarlos para el cálculo de un futuro desempeño deportivo.
- ξ Con las tablas de valores de puntajes elaboradas para primeros lugares en competencias fundamentales trabajando como entrenador deportivo, además de los puntajes mayores positivos en las encuestas técnicas del manejo del tiempo libre, cuando tenemos una correlación por arriba de 0.6 obtenemos un índice de eficiencia que se puede utilizar para evaluar el trabajo de un entrenador deportivo ya sea para contratación o renegociación de contratos.

## **RECOMENDACIONES**

Utilizar dentro del perfil de contrataciones de entrenadores deportivos las variables de PUNPRIM, PUNTAÑOS y PUNTMP con el valor de correlación obtenida para la toma de decisiones de los departamentos de Recursos Humanos, ya que estas variables demostraron tener una fuerte correlación estadísticamente significativa.

## BIBLIOGRAFÍA

1. Aguilar Lupe; Octubre 2001 IX Simposium Internacional. Educación física, deporte y ciencias aplicadas.
2. Cano, Carlos. Manual para el Entrenador de tenis, SICCED, nivel 3
3. Dirección General de Deportes UANL Archivo General de los Entrenadores Deportivos.
4. Ducoing E; Algunas consideraciones sobre la formación de un deportista a largo plazo. Profesor de Educación Física Universidad de Santiago, actualmente se encuentra realizando el Master de Alto Rendimiento Deportivo en el Centro de Estudios Superiores del Comité Olímpico conjuntamente con la Universidad Autónoma de Madrid.
5. Figure, A. J. Una evaluación sistemática al entrenador y su programa. Coach and Athletic Director V 68 No. 7 Febrero de 1998 pág. 54 a 55
6. Flores M. N. E; Apuntes de Clase de Metrología, curso de Postgrado, FOD UANL, 1999
7. Lanier, Soto, Arístides; Fundamentos de la Teoría y Metodología del Entrenamiento Deportivo. Monterrey, N.L., 1993
8. Lanier, Soto, Arístides; La Tecnología y Metodología de la Planificación del entrenamiento deportivo por el sistema de capacidades. Monterrey, N.L. 1998.
9. Laughlin Neil and Sean Neil Las Relaciones entre las similitudes y percepciones del entrenador y sus evaluaciones y su efectividad. Revista Journal Sport Psychology. 1994, 22: 396-410
10. Martin G. L. y Lumsden J. A. Técnicas del Manejo del tiempo para los entrenadores, Coaching Behavioral Approachment, capítulo 14, 1988. Abordaje conductual de entrenador.
11. Martin, G. L. y Lumsden J. A. Un efectivo aprovechamiento conductual, Revista mexicana de Psicología 1987 pagina 417 a 418

12. Parker, Mich, Sharp Tom; tutorías y entrenador efectivo. The Journal of Physical Education, Recreation and dance V 66 No. 8 pág. 50 a 56 Octubre 1995.
13. Peralta D. E; Técnicas de la Entrevista y Encuesta, Introducción a la Metodología Científica Aplicada a la Educación Física y al Deporte.
14. Vladimir, Platanov. El entrenamiento deportivo teoría y metodología 6ª. Edición editorial Paidotribo Colección deporte y entretenimiento
15. Rivero Carrasco Javier; El Universitario, Evaluación Impacto Social es la capacitación de los entrenadores deportivos.
16. Rushell, Brent; Una comparación entre entrenadores y las opiniones del atleta de la actividad que entrena. Canadian Journal of applied Sport Science Sep.1985 Vol. 10 Num.3 pág. 157-161
17. Saffici Christopher; Conduciendo una sesión de entrenamiento. The Journal of Physical Education Recreation and dance, Vól. 69 Núm 8 pág. 44-46 Oct. 1998.
18. Siegel Donald. Evaluaciones de los directores atléticos. Research Quarterly exercise and sport. V 72 No 1 pág. 110 Marzo 2001.
19. Sistema de Capacitación y Certificación para Entrenadores Deportivos; Comisión Nacional del Deporte, Secretaría de Educación Pública, 1997. Nivel 1 y Nivel 2
20. Smith, José, Libro de Mormón 1830 Primera Edición Publicación de la Iglesia de Jesucristo de los Santos de los Últimos Días.
21. Torres B. A; Metodología Científica, apuntes del Curso de Maestría en Ciencias del Ejercicio 1998.
22. Torres, B. A; Apuntes de Metodología Científica, curso de Postgrado, FOD, UANL. 1998.
23. Wade, Gilbert; Una estrategia de evaluación para los entrenadores en programas educativos, Journal of Sport Behavior Vol. 22. Núm. 2 pág. 234 Junio 1999.
24. Wolfgang Fritzler, Aguilar L. Editores de la Revista de Deporte, Ciencia y Técnica, Núm. 10 Sep-Oct. 1999. México, DF..

25. Zatsiorski, V. M; Fundamentos teóricos de la Metrología Deportiva, Prueba de Hipótesis, Pág. 54-55, Metrología Deportiva, primera parte, Editorial Planeta, Moscú 1989.

26. SPSS (Statistical Package for Social Science)

## INDICE DE GRÁFICAS

	Página
Gráfica 1. Nos muestra la correlación de todas las variables de..... los entrenadores deportivos de la Dirección General de Deportes.	79
Gráfica 2. Nos muestra la correlación de las variables de..... los entrenadores deportivos encuestados de la Dirección General de Deportes de la UANL, de número de años trabajando como entrenador deportivo contra los tres primeros lugares obtenidos en competencias fundamentales.	79
Gráfica 3. Nos muestra la correlación de las variables de los..... entrenadores deportivos encuestados de la Dirección General de Deportes de la UANL, de número de años trabajando como entrenador deportivo contra los mayores puntajes positivos (+) de las Encuestas Técnicas del Manejo del Tiempo.	80
Gráfica 4. Nos muestra la correlación de las variables de ..... los entrenadores deportivos encuestados de la Dirección General de Deportes de la UANL, de número de años trabajando como entrenador deportivo contra los menores puntajes negativos (-) de las Encuestas Técnicas del Manejo del Tiempo.	80
Gráfica 5. Nos muestra la correlación de las variables de..... los entrenadores deportivos encuestados de la Dirección General de Deportes de la UANL, los tres primeros lugares obtenidos en competencias fundamentales contra los mayores puntajes positivos (+) de las Encuestas Técnicas del Manejo del Tiempo.	81
Gráfica 6. Nos muestra la correlación de las variables de los..... entrenadores deportivos encuestados de la Dirección General de Deportes de la UANL, del puntaje que arrojan los tres primeros lugares obtenidos en competencias fundamentales menores puntajes negativos (-) de las Encuestas Técnicas del Manejo del Tiempo (ETT)	81
Gráfica 7. Nos muestra la correlación de las variables de..... los entrenadores deportivos encuestados de la Dirección General de Deportes de la UANL mayores puntajes positivos (+) contra los menores puntajes negativos (-) de las Encuestas	82

## Técnicas del Manejo del Tiempo (ETT)

- Gráfica 8. Nos muestra la correlación de todas las variables de.....83  
los entrenadores deportivos de la Preparatoria # 2.
- Gráfica 9. Nos muestra la correlación de las variables de.....84  
los entrenadores deportivos encuestados de la Preparatoria N° 2  
de la UANL, de número de años trabajando como entrenador deportivo  
contra los tres primeros lugares obtenidos en competencias fundamentales.
- Gráfica 10. Nos muestra la correlación de las variables de.....84  
los entrenadores deportivos encuestados de la Dirección General de  
Deportes de la UANL, de número de años trabajando como entrenador  
deportivo contra los mayores puntajes positivos (+)  
de las Encuestas Técnicas del Manejo del Tiempo Libre.
- Gráfica 11. Nos muestra la correlación de las variables de.....85  
los entrenadores deportivos encuestados de la Preparatoria # 2  
de la UANL, de número de años trabajando como entrenador deportivo  
contra los menores puntajes negativos (-) de las Encuestas Técnicas  
del Manejo del Tiempo.
- Gráfica 12. Nos muestra la correlación de las variables de .....85  
de los entrenadores deportivos encuestados de la Dirección General de  
Deportes de la UANL, los tres primeros lugares obtenidos en  
competencias fundamentales contra los mayores puntajes positivos (+)  
de las Encuestas Técnicas del Manejo del Tiempo.
- Gráfica 13. Nos muestra la correlación de las variables de.....86  
los entrenadores deportivos encuestados de la Preparatoria # 2 de  
la UANL, los tres primeros lugares obtenidos en competencias  
fundamentales contra los menores puntajes negativos (-)  
de las Encuestas Técnicas del Manejo del Tiempo.
- Gráfica 14. Nos muestra la correlación de las variables de.....86  
los entrenadores deportivos encuestados de la Preparatoria # 2  
de la UANL mayores puntajes positivos (+) contra los menores puntajes  
negativos (-) de las Encuestas Técnicas del Manejo del Tiempo (ETT)
- Gráfica 15. Nos muestra la correlación de todas las variables de los.....88  
entrenadores deportivos de la Facultad de Organización Deportiva.



Gráfica 16. Nos muestra la correlación de las variables de.....	88
los entrenadores deportivos encuestados de la Facultad de Organización Deportiva de la UANL, de número de años trabajando como entrenador deportivo contra los tres primeros lugares obtenidos en competencias fundamentales.	
Gráfica 17. Nos muestra la correlación de las variables de.....	89
los entrenadores deportivos encuestados de la Facultad de Organización Deportiva de la UANL, de número de años trabajando como entrenador deportivo contra los mayores puntajes positivos (+) de las Encuestas Técnicas del Manejo del Tiempo.	
Gráfica 18. Nos muestra la correlación de las variables de.....	89
los entrenadores deportivos encuestados de la Facultad de Organización Deportiva de la UANL, de número de años trabajando como entrenador deportivo contra los menores puntajes negativos (-) de las Encuestas Técnicas del Manejo del Tiempo.	
Gráfica 19. Nos muestra la correlación de las variables de.....	90
los entrenadores deportivos encuestados de la Facultad de Organización Deportiva de la UANL, los tres primeros lugares obtenidos en competencias fundamentales contra los mayores puntajes positivos (+) de las Encuestas Técnicas del Manejo del Tiempo.	
Gráfica 20. Nos muestra la correlación de las variables de.....	90
los entrenadores deportivos encuestados de la Facultad de Organización Deportiva de la UANL, los tres primeros lugares obtenidos en competencias fundamentales contra los menores puntajes negativos (-) de las Encuestas Técnicas del Manejo del Tiempo.	
Gráfica 21. Nos muestra la correlación de las variables de los.....	91
entrenadores deportivos encuestados de la Facultad de Organización Deportiva de la UANL mayores puntajes positivos (+) contra los menores puntajes negativos (-) de las Encuestas Técnicas del Manejo del Tiempo (ETT)	
Gráfica 22. Gráfica de dispersión de la correlación de las variables.....	95
de la DGD: PUNTPRIM, PUNTAÑOS, y PUNTMNN	
Gráfica 23. Gráfica de dispersión de las variables de la DGD.....	96
de Puntaje de los primeros lugares (PUNTPRIM), Puntaje para los años trabajados (PUNTAÑOS), y Puntaje de los Mayores Positivos (PUNTMAYP)	
Gráfica 24. Gráfica de dispersión de la correlación de las variables.....	97
de la FOD en Puntajes de los primeros lugares, Puntaje de los años trabajados, y Puntaje de Mayores Positivos de la Encuesta Técnica	

## del Manejo de Tiempo de los entrenadores

- Gráfica 25. La Gráfica de dispersión de las variables de la DGD.....98  
de Puntaje de los primeros lugares en competencias(PUNTPRIM)  
Puntaje de los años trabajados de los Entrenadores (PUNTAÑOS),  
y Puntaje de Menores Positivos (PUNTMENN) de la Encuesta.
- Gráfica 26. Gráfica de Dispersión de la correlación de las variables.....99  
Puntaje de primeros lugares (PUNTPRIM), Puntaje de años trabajados  
como entrenador de la UANL (PUNTAÑOS) y Puntaje de positivos  
mayores de la Encuesta Técnica de Manejo de Tiempo (PUNTMAYP)
- Gráfica 27. Gráfica de Dispersión de la correlación de las variables.....100  
Puntaje de primeros lugares (PUNTPRIM), Puntaje de años trabajados  
como entrenador de la UANL (PUNTAÑOS) y Puntaje de positivos  
mayores de la Encuesta Técnica de Manejo de Tiempo (PUNTMAYP)

## INDICE DE T A B L A S

- Tabla 1. Nos muestra la correlación de las variables.....78  
estudiadas en los entrenadores deportivos de la dependencia Dirección  
General de Deportes de la UANL en el año 2002.
- Tabla 2. Nos muestra la correlación de las variables.....83  
estudiadas en los entrenadores deportivos de la preparatoria No. 2  
de la UANL en el año 2002.
- Tabla 3. Nos muestra la correlación de las variables.....87  
estudiadas en los entrenadores deportivos de la dependencia  
Facultad de Organización Deportiva de la UANL en el año 2002.
- Tabla 4. Tabla de correlación de las variables de la DGD.....95  
de puntaje para los primeros lugares (PUNTPRIM),  
puntaje para los años trabajados como entrenador (PUNTAÑOS),  
puntaje mayores positivos (PUNTMAYP) en las encuestas técnicas  
del manejo del tiempo (ETT), y puntajes menores negativos  
(PUNTMENN) en las ETT
- Tabla 5. Tabla de correlación de las variables de la FOD de.....96  
puntaje para los primeros lugares (PUNTPRIM), puntaje para los  
años trabajados como entrenador (PUNTAÑOS), puntaje  
mayores positivos (PUNTMAYP) en las encuestas técnicas del  
manejo del tiempo libre (ETT), y puntajes menores negativos  
(PUNTMENN) en las ETT.
- Tabla 6. Tabla de correlación de las variables de la PREPA 2.....98  
de puntaje para los primeros lugares (PUNTPRIM),  
puntaje para los años trabajados como entrenador (PUNTAÑOS),  
puntaje mayores positivos (PUNTMAYP) en las encuestas técnicas  
del manejo del tiempo libre (ETT), y puntajes menores  
negativos (PUNTMENN) en las ETT.
- Tabla 7. Tabla de Marcadores y Puntajes de los Entrenadores.....anexo 3  
de la Dirección General de Deportes de la UANL.
- Tabla 8. Tabla de Marcadores y Puntajes de los Entrenadores .....anexo 3

de la Preparatoria No. 2 de la UANL.

Tabla 9. Tabla de Marcadores y Puntajes de los Entrenadores .....anexo 3  
de la Facultad de Organización Deportiva de la UANL.

Tabla 10. Tabla de Años trabajados de los Entrenadores Deportivos....anexo 4  
de la UANL.

Tabla 11. Tabla de los primeros lugares obtenidos en.....anexo 4  
competencias fundamentales por los Entrenadores Deportivos de la UANL.

Tabla 12. Tabla de Puntajes Totales de la sumatoria de los.....anexo 4  
primeros lugares obtenidos por los Entrenadores de la UANL  
en las competencias fundamentales.

Tabla 13. Tabla de Puntajes Mayores Positivos y de Menores.....anexo 4  
Positivos de las Respuestas de los Entrenadores de la UANL  
en la Encuesta Técnica de Manejo del Tiempo (ETT)

Tabla 14. Tabla de Regresión Lineal Múltiple de la DGD.....anexo 5

Tabla 15. Tabla de Regresión Lineal Múltiple de la Prepa 2.....anexo 5

Tabla 16. Tabla de Regresión Lineal Múltiple de la FOD.....anexo 5

## ANEXO 1

### ENCUESTA TÉCNICA DEL MANEJO DE TIEMPO

## Trabajo de Campo de la Tesis de Maestría

### Encuesta Técnica del Manejo del Tiempo de los Entrenadores. Factores de Tiempo Mal Gastado y Tiempo Ahorrado.

Nombre \_\_\_\_\_ Edad \_\_\_\_\_  
Deporte \_\_\_\_\_ Fecha \_\_\_\_\_

Años de trabajar como entrenador en la UANL \_\_\_\_\_

Primeros lugares obtenidos en los últimos 5 años (97-01) y en qué competencia

---

---

---

Lea cada uno de los enunciados y en los paréntesis coloque el número más apropiado de la propuesta de acuerdo con sus costumbres:

1. Casi siempre
2. Frecuentemente
3. Algunas veces
4. Nunca

- Yo mantengo el papel de trabajo como cartas, memorando, etc. en una pila única, de tal modo que repetidamente manejo el mismo papel mientras busco alguna cosa individual. ( )
- Minimizo el papel que manejo. La primera vez que veo el papel de trabajo esta por categorías, y lo pongo en una de 4 pilas: Alta prioridad, Mediana, Poca y Bolsa de basura. ( )
- El papel de trabajo, copias de mis cartas y formas médicas, están en toda mi oficina o en la cajuela del carro. ( )
- Uso un sistema de señalamiento para mantener una pista sobre los artículos que mando a otros. ( )
- La organización de libros y manuales de entrenamiento, los jugadores los toman prestados cuando los necesitan, sin restricción o algún tipo de control. ( )
- Mantengo mi área de oficina organizada para disminuir el sueño de día, puedo mirar a través de la ventana. ( )
- En mi oficina frecuentemente encuentro distracciones como bullicio, luces, sonido de la ventana y la puerta abierta.

( )

☞ La parte d arriba de mi escritorio contiene solo proyectos en los cuales, frecuentemente estoy trabajando. ( )

☞ Mantengo materiales de mas de un proyecto sobre mi escritorio. ( )

☞ Acepto todas las llamadas telefónicas amablemente, y realizo las mías cuando me viene pendientes a la memoria. ( )

☞ Agrupo mis llamadas, para cuando sea posible que las haga y solo las acepto en un tiempo determinado, para reducir interrupciones. ( )

☞ Informo del tiempo en que estoy disponible para visitas. ( )

☞ Le doy una cordial recepción a los visitantes de mi oficina a cualquier hora. ( )

### **Planeando a largo plazo**

☞ Trabajo en mis tareas y mis actividades cuando me acuerdo de ellas. ( )

☞ Mantengo un escrito detallado de las metas a largo plazo y las reviso aproximadamente una vez al mes. ( )

### **Limitaciones**

☞ Hago cosas cuando pienso en ellas o cuando vienen a tomar mi atención. ( )

- ☞ Pongo limitaciones razonables para las actividades importantes y poder esquematizar lo relacionado al trabajo en mi calendario de planeación.  
( )

### **Priorizando**

- ☞ Cada mañana escribo mis actividades prioritarias para el día.  
( )
- ☞ Me encargo de las actividades del día cuando se me ocurren o llaman mi atención.  
( )

### **Inventario del tiempo**

- ☞ Planeo el inventario en la hora del día en que tenga mas tiempo disponible, o que no sea importante lo que vaya a realizar.  
( )
- ☞ Hago un inventario de mi tiempo cada mañana para el resto del día, de tal modo que puedo estar seguro que completo mis actividades de alta prioridad.  
( )

### **Inventario del tiempo de trabajo personal**

- ☞ Cada día trato de esquematizar un "tiempo quieto" durante lo primero del día para las actividades de papel de trabajo de alta prioridad y planearlas sin interrupción.  
( )

### **Planeando el calendario**

- ☞ Realizo actividades sin tomar en cuenta el esquema o el calendario.  
( )
- ☞ Tomo el calendario de planeación cuando hago cosas o planeo otras actividades.  
( )

### **Planeando para practicas y encuentros**



Preparo un plan escrito o agenda de practicas y encuentros para los cuales soy responsable.

( )

☞ Voy a las practicas y a los eventos sin un plan especifico e implemento de acuerdo al día.

( )

### **Organización personal en las practica**

☞ No necesito llevar en la mano un esquema escrito de las practicas, confié en mi memoria.

( )

☞ En las practico yo mantengo un manual de entrenamiento bien organizado, que contiene: esquema de juego, metas para cada clase, metas para la temporada, y otra información relevante que los atletas y asistentes frecuentemente preguntan por ellas.

( )

### **Comunicación con el Cuerpo Técnico**

☞ Reviso las prioridades con mi cuerpo técnico donde quiera que ellos me pregunten.

( )

☞ Dispongo de un tiempo especifico para revisar los objetivos y prioridades con mi cuerpo técnico, a diario o semanal.

( )

### **Asignaciones para el Cuerpo Técnico**

☞ Le comunico al cuerpo técnico lo que pienso de ellos.

( )

☞ Pongo limitaciones especificas para asignaciones del cuerpo técnico que requieren inmediatamente los proyectos.

( )

### **Sirviendo a comités**

☞ Sirvo y atiendo comités siempre que me lo piden.

( )

☞ Pregunto acerca del tiempo que me requerirá, checo mi esquema y mis prioridades antes de estar de acuerdo para servir a un comité.

( )

## **ANEXO 2**

### **LISTA DE CHEQUEO DE LA ENCUESTA**

## LISTA DE CHEQUEO.

Factores de tiempo mal gastado/ tiempo ahorrado.

Lea cada uno del par de enunciados de tiempo mal gastado y tiempo ahorrado.

Para cada uno del par, encierre en un círculo el número sobre la escala que es el más típico suyo.

### Llave del marcado

-2 = casi siempre

-1 = frecuentemente

0 = algunas veces

+1 = frecuentemente

+2 = casi siempre

**Tiempo mal gastado**    -2    -1    0    +1    +2    **Tiempo ahorrado.**

Papel de trabajo:

Yo mantengo el papel de trabajo como cartas, memos, etc. En una pila única de tal modo que repetidamente manejo el mismo papel mientras busco alguna cosa Individual.

-2   -1   0   +1   +2

Yo minimizo el papel que manejo. La primera vez que veo el papel de trabajo categorizo este y lo pongo en una de 4 pilas. Alta prioridad, mediana prioridad, baja y bolsa de basura

Papel de trabajo, copias de mis cartas, formas medicas, etc. Son dispersas en toda mi oficina o atrás en mi carro.

-2   -1   0   +1   +2

Copias de mis cartas, esquemas, formas medicas etc. son puestos en legajos e insertados alfabéticamente en un archivero de cabina bien organizado.

Organización de libros y Manuales de entrenamiento. Jugadores y entrenadores toman prestados mis libros y manuales de entrenamiento, y yo nunca estoy seguro de donde se encuentran cuando yo los necesito.

-2   -1   0   +1   +2

Uso un sistema de señalamiento para mantener una pista sobre los artículos que yo mando a otros.

<p>Distracciones de oficina bullicio, luces, sonidos de la ventana abierta y puerta abierta de mi oficina que me distraen.</p>	<p>-2 -1 0 +1 +2</p>	<p>Mantengo mi área de oficina organizada para disminuir el sueño de día, mirar a través de la ventana.</p>
<p>Mantengo materiales por mas que un proyecto sobre mi escritorio</p>	<p>-2 -1 0 +1 +2</p>	<p>La parte de arriba de mi escritorio contiene solo proyectos en los cuales estoy trabajando</p>
<p>Llamadas telefónicas. Yo acepto llamadas telefónicas cuando ellas vienen y hago llamadas a a otros cuando se me ocurre.</p>	<p>-2 -1 0 +1 +2</p>	<p>Agrupo mis llamadas para cuando sea posible que las haga , las acepto en un tiempo para reducir interrupciones</p>
<p>Caer en los visitantes. Hablo con los visitantes cuando ellos vienen a mi oficina a cualquier hora. Hablo con los visitantes Planeando a largo plazo.</p>	<p>-2 -1 0 +1 +2</p>	<p>Informo el tiempo cuando yo estoy disponible para visitas.</p>
<p>Trabajo en tareas cuando yo pienso en ellas.</p>	<p>-2 -1 0 +1 +2</p>	<p>Mantengo un escrito detallado de las metas a largo plazo y las reviso aproximadamente una vez al mes.</p>
<p>Limitaciones. Yo hago cosas cuando pienso en ellas o cuando ellas vienen a mi atención.</p>	<p>-2 -1 0 +1 +2</p>	<p>Pongo limitaciones razonables para las actividades importantes y esquematizar lo relacionado a el trabajo en mi calendario de planeación.</p>

<p>Priorizando. Yo hago cosas durante el día cuando ellas se me ocurren o cuando ellas llaman mi atención.</p>	<p>-2 -1 0 +1 +2</p>	<p>Cada mañana escribo mis actividades prioritarias para el día.</p>
<p>Inventario personal. Yo hago cosas durante el día cuando ellas se me ocurren o cuando ellas llaman mi atención.</p>	<p>-2 -1 0 +1 +2</p>	<p>Hago inventario de mi tiempo Cada mañana para el resto del día de tal modo que yo pueda estar seguro de que complete mis actividades de mas alta prioridad</p>
<p>Inventario del tiempo de trabajo personal. Hago cosas cuando yo pienso en ellas o ellas llaman mi atención.</p>	<p>-2 -1 0 +1 +2</p>	<p>Cada día de trabajo trato de esquematizar un "tiempo quieto" durante lo primero del día para las actividades de papel de trabajo de alta prioridad y planearlas sin interrupción.</p>
<p>Planeando el calendario. Hago cosas y voy a lugares sin tomar en cuenta mi calendario planeado.</p>	<p>-2 -1 0 +1 +2</p>	<p>Tomo mi calendario de planeación conmigo cuando hago cosas o planeo mi día.</p>
<p>Planeación para practicas y Encuentros. Voy a las practicas y encuentros para lo cual yo soy responsable sin un plan específico.</p>	<p>-2 -1 0 +1 +2</p>	<p>Preparo un plan escrito o agenda para practicas y los encuentros para los cuales soy responsable.</p>
<p>Organización personal en las practicas. En las practicas yo no tengo esquema, formas y material que yo necesito.</p>	<p>-2 -1 0 +1 +2</p>	<p>En las practicas yo mantengo un manual de entrenamiento bien organizado, que contiene esquema de juego, metas para la temporada y otra información relevante que atletas y asistentes preguntan por ellas.</p>

Comunicación con el staff. Reviso mis prioridades con el staff donde quiera que ellos me preguntan.	-2 .1 0 +1 +2	Esquematizo un tiempo para revisar mis objetivos y prioridades mi staff clave sobre una base diaria o semanal.
Asignación para el staff. Le digo a mi staff las cosas que pienso de ellos.	-2 -1 0 +1 +2	Pongo limitaciones específicas para asignaciones del staff, que inmediatamente requieren los proyectos que el staff ocupa.
Sirviendo a comités. Sirvo a comités siempre que me lo pidan.	-2 -1 0 +1 +2	Pregunto de tiempo estimado que se utilizara checo mi esquema y mis prioridades antes de estar de acuerdo para servir a un comité

(Martin, G. L. y Lumsden J.)

## ANEXO 3

### TABLA DE MARCADORES Y PUNTAJES

Tabla 7. Marcadores y Puntajes de D.G.D										
Nombre	Deporte	anos	UANL	Punt.	1º Punt.	2º Punt.	3º Punt.	Punt.	Total	
DAVILA BARRERA ANA	BOLICHE FRONTON	4	2	3	2	3	1.5	1	0.3	3.8
MARQUEZ REYEZ ALEX	ATLETISMO	2	1	2	2	3	1.5	1	0.3	2.4
IBARRA TOBIAS FCO	ATLETISMO	25	5	2	2	2	1	0	0	4.0
MARCIANO GARZA JUAN	VOLEIBOL	4	2	2	2	0	0	0	0	4.7
ZAPATA YANINE	SOFTBOL	25	5	0	0	0	0	0	0	2.9
PEREZ CORTES DANIEL	TENNIS	1	0	5	5	0	0	0	0	3.0
TORRES AVILA IVAN	TRIATLON	1	0	0	0	0	0	0	0	3.0
CAVIRA ZERTUCHE ISRAEL	HANDBALL	1	0	0	0	0	0	0	0	2.0
ALBA LOZANO RODRIGO	HANDBALL	1	0	0	0	0	0	0.3	0	3.8
BRIONES GARCIA ELEAZAR	BEISBOL	1	0	0	0	0	0	0	0	1.7
MARTINEZ O JOSE MANUEL	BEISBOL	1	0	0	0	0	0	0	0	2.4
NARVAEZ ARTURO	BEISBOL	28	5	0	0	2	1	0.3	0	2.4
LOPEZ O.BARBARO	LEV.PESAS	1	0	1	1	0	0	0	1	4.7
GARCIA PEÑA JUAN A.	LEV.PESAS	14	5	12	12	0	0	0	5	2.7
ARQUIETA MORQUEDA HOR	ANIMACION	19	2	4	4	0	0	0	2	2.5
GUAJARDO MARTINEZ LUIS	POLO ACUATICO	5	2	2	2	0	0	0	1	2.1
HERNANDEZ P. FCO.	ESGRIMA	4	0	0	0	0	0	0	0	3.6
CARLOS BENITEZ	POLO ACUATICO	9	2	2	1	0.5	0	0	2	4.9
CANO MARROQUIN JAVIER	CICLISMO	1	1	1	1	4	2.2	0	2	2.6
SANCHEZ FEDERICO	BASQUETBOL FEM	9	4	5	5	0	0	0	3	2.2
SAENZ RDZ. MANUEL	BASQUETBOLVAR.	3	2	2	2	0	0	0	1	3.8
REYNOSO ARTURO	BASQUETBOL VAR	7	3	2	2	0	0	0	1	6.2
SANCHEZ CRUZ GUILLE	BASQUETBOL FEM	20	5	1	1	0	0	0	1	4.5
GUILLEN V. JORGE ALBERTO	BASQUETBOL VAR	5	3	2	2	0	0	0	1	2.9
CANTU RODRIGUEZ RAUL	LUCHA OLIMPICA	19	5	5	5	0	0	0	3	5.0
GARZA M.ROGELIO	LUCHA ASOCIADA	28	5	4	4	0	0	0	2	4.3
PINEDA FUENTES JAVIER	VOLEIBOL	5	3	4	4	0	0	0.9	3	3.5
RODRIGUEZ JESUS ROBERTO	KARATE DO	10	5	5	5	0	0	0	3	1.9
RODRIGUEZ LUIS ALBERTO	KARATE DO	28	5	5	5	0	0	0	5	2.3
ROBLEDO FCO.JAVIER	KARATE DO	4	2	9	9	4	2	0	0	2.8
MUNOZ ORTIZ JAVIER	AJEDREZ	9	4	4	1	1	0.5	0	2	4.7
CASTORENA MITZ SAUL	Gymnastica	1	0	4	4	0	0	0	2	4.2
CAVAZOS ALMA ROSA	FUT.FEMENIL	27	5	2	2	1	0.5	2	2	2.8
GADEA ROBERTO	FUT.VARONIL	11	5	2	2	0	0	0.6	2	3.2
BENITEZ CARLOS	POLO ACUATICO	9	4	2	2	1	0.5	0	2	4.9
LUEVANO FERNANDO	TAE KWON DO	5	3	3	3	3	1.5	7	2.1	3.1
FLORES EVERARDO	JUDO	11	5	3	3	0	0	0	2	2.8
MURILLO MARTIN	GINMNASIA	5	3	2	2	0	0	0.3	2	3.1
GARZA MALFONSO	FUT AMERICANO	24	5	2	2	0	0	0	1	3.9
OGAZCON JOSEMANUEL	FUT AMERICANO	1	1	2	2	0	0	0	1	3.4
GARCIA ULLOA	FUT AMERICANO	1	1	1	1	0	0	0	1	2.6
CALVILLO MUGA MARTIN	FUT AMERICANO	15	5	0	0	0	0	3	1.5	2.7
TREVINO CASTRO LEOPOL	FUT AMERICANO	15	5	3	3	0	0	0	2	3.7
CABRAL O. CARLOS	FUT AMERICANO	1	1	2	2	0	0	0	1	4.1
MERCADO CARLOS E.	FUT AMERICANO	1	1	2	2	0	0	0	0	3.1
REYES G.OMAR	FUT AMERICANO	0	0	0	0	0	0	0	0	2.4
ARRIAGA MARTINEZ CESAR	FUT AMERICANO	10	5	3	3	0	0	0	0	2.2
REYES GITZ EDMUNDO	FUT AMERICANO	2	1	3	3	0	0	0	2	4.6
CHAPA M. CESAR F.	FUT AMERICANO	3	1	0	0	0	0	0	0	2.4
PEREZ GRANADOS ROB.	FUT AMERICANO	20	5	3	3	0	0	0	2	4.4
GUTIERREZ OSCAR	FUT AMERICANO	1	1	1	1	0	0	1	0.3	2.5
VAZQUEZ G. ALBERTO	FUT AMERICANO	10	4	1	1	1	0	0	1	4.8
LOPEZ BALANDRANO JAV.	FUT AMERICANO	6	3	3	3	0	0	0	0	3.3
Sumatoria		474	146	127	125	26.5	12.2	24	7.5	91.6
Desviación Estándar		8.8	2.0	2.2	2.2	1.1	0.6	1.2	0.4	1.2
Promedio		8.9	2.8	2.4	2.4	0.5	0.2	0.5	0.1	1.7
Varianza		77.3	3.8	4.9	5.0	1.2	0.3	1.4	0.2	1.5

# de años contra lugares obtenidos en competencia r1= 0.82619  
# de años contra mayores puntuales (+) de encuesta de manejo del tiempo r2= 0.04665  
# de años contra menores (-) de encuesta de manejo del tiempo r3= -0.0167  
lugares obtenidos contra mayores puntuales (+) de encuesta de manejo del tiempo r4= 0.3669  
lugares obtenidos contra menores puntuales (-) de encuesta de manejo del tiempo r5= -0.1316



Tabla 8. Tabla de Marcadores y Puntajes de la Preparatoria No. 2 de la UANL

Tabla 8 Preparatoria No. 2	Nombre	Deporte	#años ares en Competencias					Manejo del Tiempo							
			UANL	Punt.	1°	Punt.	2°	Punt.	3°	Punt.	Total	Mayor (+)	Punt.	Menor (-)	Punt.
Preparatoria # 2			HANDBALL Y TOC	1	1	1	1	0.5	1	0.3	1	38	3	16	2
IBARRA RDZ. JUAN F.		TAE KWON DO	1	1	5	0	0	0	0	0	3	21	2	14	3
RODRIGUEZ GZZ, RAFAEL		BAQUETBOL	4 MES.	0	0	0	0	0	0	0	0	18	1	11	3
PONCE RICARDO		BAQUETBOL	4 MES.	0	0	0	0	0	0	0	17	1	20	2	
SILVA RDZ. J. CARLOS		F. AMERICANO	3	2	3	0	0	0	0	0	22	2	15	2	
MTZ. MORENO ALDO R.		F. AMERICANO	15	5	5	0	0	0	0	0	31	3	17	3	
S. GONZALEZ EDGARDO J.		F. AMERICANO	7	3	5	0	0	0	0	0	15	1	6	4	
RAMOS TORRES J. JOSE		F. AMERICANO	12	5	5	0	0	0	0	0	3	3	16	2	
CORTEZ TORRES OSCAR		F. AMERICANO	17	5	5	0	0	0	0	0	21	2	14	3	
GTZ. MENDEZ HERNAN		F. AMERICANO	3	1	3	0	0	0	0	0	17	1	29	0	
VALDEZ CALVILLO JORGE		F. AMERICANO	15	5	5	0	0	0	0	0	35	3	15	3	
SAAVEDRA B. JESUS		F. AMERICANO	12	5	5	0	0	0	0	0	25	2	12	3	
REYES V. ISMAEL		F. AMERICANO	6	3	3	0	0	0	0	0	23	2	12	3	
ALEJANDRO C. RUBEN		BAQUETBOL	0	0	0	0	0	0	0	0	32	3	17	2	
DE LEON LERMA OSCAR J		FUTBOL FEMENIL	0	0	0	0	0	0	0	0	0	0	0	0	
		Sumatoria	92.0	36.0	45.0	45.0	1.0	0.5	1.0	0.3	28.0	336.0	28.0	218.0	34.0
		Desviación Estándar	6.2	2.1	2.1	2.1	0.3	0.1	0.3	0.1	1.2	7.2	0.8	5.1	0.9
		Promedio	7.7	2.6	3.2	3.2	0.1	0.0	0.1	0.0	2.0	24.0	2.0	15.6	2.4
		Varianza	38.8	4.4	4.5	4.5	0.1	0.0	0.1	0.0	1.5	52.2	0.6	25.8	0.9

# de años contra lugares obtenidos en competencia  
 # de años contra mayores puntuales (+) de encuesta de manejo del tiempo  
 # de años contra menores (-) de encuesta de manejo del tiempo  
 lugares obtenidos contra mayores puntuales (+) de encuesta de manejo del tiempo  
 lugares obtenidos contra menores puntuales (-) de encuesta de manejo del tiempo  
 mayores puntuales (+) contra menores puntuales (-)

r1= 0.73691  
 r2= 0.64464  
 r3= 0.04483  
 r4= -0.2121  
 r5= -0.3226  
 r6= 0.21429

Tabla 9. Marcadores y Puntajes de la Facultad de Organización Deportiva

Tabla 9 FOD	Nombre	Deporte	#años ares en Competencias					Manejo del Tiempo							
			UANL	Punt.	1°	Punt.	2°	Punt.	3°	Punt.	Total	Mayor (+)	Punt.	Menor (-)	Punt.
	LOPEZ EGREMY ONCE	FUT. RAPIDO	4	2	2	2	1	0.5	1	0.3	2	15	1	19	2
	BELJARANO V. HUGO	BASQUETBOL	0	0	0	0	0	0	0	0.3	0	22	2	15	3
	TODOR GUORGIEV	GIMNASIA ART.	12	5	2	2	0	0	0	0	1	43	4	17	2
	GARZA M. ROGELIO	LUCHA ASOC.	28	5	5	5	0	0	0	0	3	43	4	14	3
	CANTU GUTIERREZ RAUL	LUCHA OLIMPICA	19	5	5	5	0	0	0	0	3	50	4	5	5
	ESPINOSA SHADE CUTB	SOFT. Y BEISBOL	0.5	0.2	2	2	0	0	0	0	1	16	1	24	1
	AVILA VERA JOSE T.	ATLETISMO	29	5	2	2	1	0.5	0	0	1	50	4	9	4
	TZVETANA IORDANOVA	GIMNASIA ART.	12	5	3	3	0	0	0	0	2	36	3	12	3
	CAVAZOS ALMA ROSA	SOCCER FEM.	27	5	5	5	0	0	0	0	3	2	16	2	3
	PEREZ GARCIA JOSE A.	SOCCER FEM.	18	5	3	3	0	0	0	0	2	39	3	20	2
	GARZA SALINAS JUAN M.	VOLEIBOL VAR.	25	5	5	5	0	0	0	0	3	40	3	9	4
	PEREZ GARCIA JOSE A.	VOLEIBOL FEM.	25	5	5	5	0	0	0	0	3	40	3	9	4
	GARZA SALINAS JUAN	VOLEIBOL FEM.	25	5	5	5	0	0	0	0	3	40	3	9	4
	LOPEZ AVALOS ANTONIO	FUT. AMERICANO	7	5	2	2	0	0	0	0	1	13	1	8	4
	GARRIDO MARCO ANT.	TENIS Y TENIS MESA	1	1	0	0	2	1	3	0.9	1	30	2	20	2
	VIDAL SOTO URIEL	BASQ. VARONIL	0	0	0	0	0	0	0	0	0	6	0	6	4
	COTA PADILLA	BASQ. FEM	0	0	0	0	0	0	0	0	0	26	2	7	4
	Sumatoria		207.5	53.0	41.0	41.0	4.0	2.0	5.0	1.5	26.0	471.0	39.0	210.0	49.0
	Desviación Estándar		11.4	2.2	2.0	2.0	0.6	0.3	0.8	0.2	1.1	15.5	1.3	5.8	1.1
	Promedio		13.0	3.5	2.6	2.6	0.3	0.1	0.3	0.1	1.6	29.4	2.4	13.1	3.1
	Varianza		130.1	4.8	3.9	3.9	0.3	0.1	0.6	0.1	1.3	240.0	1.6	33.9	1.3

r1= 0.73691  
 r2= 0.64464  
 r3= 0.04483  
 r4= -0.2121  
 r5= -0.3226  
 r6= 0.21429

## ANEXO 4

### TABLAS DE PUNTAJES ASIGNADOS

## TABLAS DE PUNTAJES ASIGNADOS

A) Tabla de años trabajados en la Universidad Autónoma de Nuevo León de los entrenadores deportivos:

Se utilizaron las siguientes formulaciones para obtener los puntajes de años trabajados en la UANL de los entrenadores deportivos: de 0 a 11 meses se asignó 0 puntos; de 12 meses a 3.0 años de trabajo se asignó 1 punto; de 3 a 5 años se le asignó 2 puntos; de 5 a 7 años de trabajo se le asignó 3 puntos; de 7 a 10 años se le asignó 4 puntos; y por ultimo mayor de 10 años de trabajo en la UANL se le asignan 5 puntos.

PUNTOS	AÑOS
0	0-11 MESES
1	1-3 AÑOS
2	3 A 5 AÑOS
3	5 A 7 AÑOS
4	7 A 10 AÑOS
5	> 10

Tabla 10 Tabla de años trabajados en la UANL de los entrenadores deportivos

B).- Tabla de primeros lugares en competición:

Para asignar lugares en competiciones, se califico únicamente para: primeros, segundos y terceros lugares. Para primeros lugares asignamos un punto; para los segundos lugares: 0.5 puntos y a los terceros lugares: 0.3 puntos.

LUGAR	PUNTOS
1	1
2	0.5
3	0.3

Tabla 11. Tabla de primeros lugares en competición

Enseguida hacemos la sumatoria de cada uno de los primeros, segundos y terceros lugares, correspondientes por entrenador asignándoles de la siguiente manera: de 0 a 0.3 valor de 0; de 0.4 a 2.0 se le asigna un punto, de 2.1 a 4 se le asigna 2 puntos; de 4.1 a 6.0 se le da valor de 3 puntos; de la suma de 6.1 a 8 puntos se le asigna un valor de 4, mayor puntaje de lugares ganados en competiciones de 8.1 se le da un valor de 5 puntos.

5	> 5.1
4	6.1 A 8.1
3	4.1 A 6.0
2	2.1 A 4.0
1	0.4 A 2.1
0	0 A 0.3

Tabla 12. Tabla de puntajes de la sumatoria de los primeros lugares obtenidos por el entrenador en las competiciones fundamentales

C).- Tabla de puntajes de las respuestas de la Encuesta Técnica del Manejo del Tiempo a los entrenadores, basada en la lista de chequeo (anexo2)

Se realiza la suma de los puntajes menores y mayores de la encuesta realizada a cada uno de los Entrenadores deportivos de DGD analizando las respuestas de cada uno en la Lista de chequeo del tiempo donde se explica cada una de las respuestas y se asigno un numero especifico mayor o menor dependiendo de las respuestas de cada uno de ellos (anexo 2)

En los puntajes mayores de 51 puntos se le dan 5 puntos; cifras de 41 a 50 puntos se le asignan 4 puntos; sumas de 31 a 40, se le dan 3 puntos; de 21 a 30 se le asignan 2 puntos; en la suma de 11 a 20 puntos se le da 1 punto; suma de 0 a 10 puntos se le dan 0 puntos.

En los puntajes menores de las respuestas de la encuesta en valores de 0 a 5 se le asignan 5 puntos; valores de 6 a 10 se le asignan 4 puntos; valores menores de 11 a 15, se le dan 3 puntos; en valores de 16 a 20 puntos se le asignan 2 puntos; en valores de 21 a 25 se le dan 1 punto y mayores de 26 se la asignan 0 puntos.

PUNTOS	MAYORES	MENORES	PUNTOS
5	> 51	0-5	5
4	41-50	6-10	4
3	31-40	11-15	3
2	21-30	16-20	2
1	11-20	21-26	1
0	0-10	< 26	0

Tabla 13 Tabla de puntajes mayores positivos y menores positivos de las respuestas de la Encuesta Técnica del Manejo del Tiempo aplicada a los entrenadores deportivos

## ANEXO 5

### TABLAS DE REGRESIÓN LINEAL MÚLTIPLE

Tabla 14 Coeficientes y Regresión DGD		
R	R2	p
0.315	0.1	0.159

Coeficientes			
Intercepción	(A)	1.349	(A)
Puntmenn	(X1)	0.199	(B1)
Puntmayp	(X2)	0.0186	(B2)
Puntaños	(X3)	0.339	(B3)

Tabla Regresión Lineal Múltiple			
Coeficientes de Correlación Múltiple, R, R2 y probabilidad p			
Coeficientes de Regresión del Modelo $Y = A + B1 \cdot X1 + B2 \cdot X2 + B3 \cdot X3$			
Coeficiente de Intercepción A, Variables Puntmenn, Puntmayp, Puntaños			

DGD		
R	R2	p
0.296	0.087	0.102

Coeficientes			
Intercepción	(A)	1.781	(A)
Puntaños	(X1)	0.338	(B1)
Puntmayp	(X2)	0.0126	(B2)

Tabla de Regresión Lineal Múltiple		
Coeficientes de Correlación Múltiple, R, R2 y probabilidad p		
Coeficientes de Regresión del Modelo $Y = A + B1 \cdot X1 + B2 \cdot X2$		
Coeficiente de Intercepción A, Variables Puntaños, Puntmayp		

DGD		
R	R2	p
0.303	0.092	0.09

Coeficientes			
Intercepción	(A)	0.987	(A)
Puntaños	(X1)	0.326	(B1)
Puntmenn	(X2)	0.158	(B2)

Tabla de Regresión Lineal Múltiple		
Coeficientes de Correlación Múltiple, R, R2, y probabilidad p		
Coeficientes de Regresión del Modelo $Y = A + B1 \cdot X1 + B2 \cdot X2$		
Coeficiente de Intercepción A, Variables Puntaños, Puntmenn		

DGD		
R	R2	p
0.109	0.012	0.74

Coeficientes			
Intercepción	(A)	2.082	(A)
Puntmenn	(X1)	0.192	(B1)
Puntmayp	(X2)	0.0106	(B2)

Tabla de Regresión Lineal Múltiple		
Coeficientes de Correlación Múltiple, R, R2 y probabilidad p		
Coeficientes de Regresión del Modelo $Y = A + B1 \cdot X1 + B2 \cdot X2$		
Coeficiente de Intercepción A, Variables Puntmenn, Puntmayp		

Tabla 13. Regresión Lineal Múltiple Prepa 2

R	R2	p
0.838	0.702	0.005

Coeficientes			
Intercepción	(A)	0.573	(A)
Puntaños	(X1)	0.842	(B1)
Puntmenn	(X2)	0.187	(B2)
Puntmayp	(X3)	0.00133	(B3)

Regresión Lineal Múltiple			
Coeficientes de Correlación Múltiple, R, R2, y probabilidad p			
Coeficientes de Regresión del Modelo $Y = A + B1 \cdot X1 + B2 \cdot X2 + B3 \cdot X3$			
Coeficientes de Intercepción A, Variables Puntaños, Puntmenn, Puntmeyp			

Prepa 2		
R	R2	p
0.838	0.702	0.001

Coeficientes			
Intercepción	(A)	0.608	(A)
Puntaños	(X1)	0.842	(B1)
Puntmenn	(X2)	0.182	(B2)

Tabla de Regresión Lineal Múltiple			
Coeficientes de Correlación Múltiple, R, R2, y probabilidad p			
Coeficientes de Regresión del Modelo $Y = A + B1 \cdot X1 + B2 \cdot X2$			
Coeficientes de Intercepción A, Variables Puntaños, Puntmenn			

Prepa 2		
R	R2	p
0.835	0.697	0.001

Coeficientes			
Intercepción	(A)	1.258	(A)
Puntaños	(X1)	0.843	(B1)
Puntmayp	(X2)	0.0105	(B2)

Tabla de Regresión Lineal Múltiple			
Coeficientes de Correlación Múltiple, R, R2, y probabilidad p			
Coeficientes de Regresión del Modelo $Y = A + B1 \cdot X1 + B2 \cdot X2$			
Coeficientes de Intercepción A Variables Puntaños, Puntmenn			

Prepa 2		
R	R2	p
0.078	0.006	0.967

Coeficientes			
Intercepción	(A)	2.455	(A)
Puntmenn	(X1)	0.206	(B1)
Puntmeyp	(X2)	0.129	(B2)

Tabla de Regresión Lineal Múltiple			
Coeficientes de Correlación Múltiple, R, R2, y probabilidad p			
Coeficientes de Regresión del Modelo $Y = A + B1 \cdot X1 + B2 \cdot X2$			



Tabla 16 Coeficientes y Regresión FOD		
R	R2	p
0 784	0 615	0 008

Coeficientes			
Intercepción	(A)	0 391	(A)
Puntmenn	(X1)	0 0218	(B1)
Puntmayp	(X2)	0 0101	(B2)
Puntaños	(X3)	0 668	(B3)

Tabla Regresión Lineal Múltiple			
Coeficientes de Correlación Múltiple R R2 y probabilidad p			
Coeficientes de Regresión del Modelo $Y = A + B1 \cdot X1 + B2 \cdot X2 + B3 \cdot X3$			
Coeficientes de Intercepción A Variables Puntmenn Puntmayp, Puntaños			

FOD		
R	R2	p
0 784	0 615	0 002

Coeficientes			
Intercepción	(A)	0 335	(A)
Puntaños	(X1)	0 667	(B1)
Puntmayp	(X2)	0 0079	(B2)

Tabla Regresión Lineal Múltiple			
Coeficientes de Correlación Múltiple R R2 y probabilidad p			
Coeficientes de Regresión del Modelo $Y = A + B1 \cdot X1 + B2 \cdot X2$			
Coeficientes de Intercepción A Variables Puntaños, Puntmayp			

FOD		
R	R2	p
0 784	0 615	0 002

Coeficientes			
Intercepción	(A)	0 402	(A)
Puntmenn	(X1)	0 00218	(B1)
Puntaños	(X2)	0 672	(B2)

Tabla Regresión Lineal Múltiple			
Coeficientes de Correlación Múltiple R, R2 y probabilidad p			
Coeficientes de Regresión del Modelo $Y = A + B1 \cdot X1 + B2 \cdot X2$			
Coeficientes de Intercepción A Variables Puntmenn, Puntaños			

FOD		
R	R2	p
0 541	0 293	0 105

Coeficientes			
Intercepción	(A)	0 288	(A)
Puntmenn	(X1)	0 00893	(B1)

Puntmayp	( $\lambda_2$ )	$\sim 0.621$	( $b_2$ )
----------	-----------------	--------------	-----------

Tabla Regresión Lineal Múltiple		
Coeficientes de Correlación Múltiple, R R2 y probabilidad p		
Coeficientes de Regresión del Modelo $Y = A + B1 \cdot X1 + B2 \cdot X2$		
Coeficientes de Intercepción A Variables Puntmenn Puntmayp		

## RESUMEN BIOGRÁFICO

Lic. Aurora González González

### **Tesis:**

"Análisis del trabajo de los entrenadores deportivos de los equipos representativos de la UANL en términos de productividad y eficiencia"

Campo de estudio: Ciencias del Ejercicio

### **BIOGRAFIA**

Datos personales: Nacida en Monterrey, N.L el 16 de Abril de 1955, hija del Sr. Jesús González Lozano y de la Sra. Aurora Alicia González Valdez. Educación: Primaria: Escuela Prim. Dr. Ignacio Morones Prieto. Secundaria: Sec. Núm. 7 "Fray Servando Teresa de Mier" Preparatoria: Número 8 de la UANL. Egresada de la Facultad de Salud Pública y Nutrición de la UANL en 1985. Título Obtenido en Licenciatura en Nutrición en 1990. Pasante de Maestría en Ciencias del Ejercicio con Especialidad en Alto Rendimiento de la Escuela de Postgrado de la Facultad de Organización Deportiva de la Universidad Autónoma de Nuevo León.

### **Experiencia Profesional:**

Maestra en la Facultad de Organización Deportiva de la UANL

Impartiendo las materias de: Nutriología Deportiva e Historia de la Educación Física y del Deporte, desde 1995 Maestra Catedrática de la Universidad Metropolitana de Monterrey, desde 2003 a la fecha. Maestra en la Preparatoria No. 2 de la U.A.N.L ., impartiendo las materia de Química y Biología, desde 1997.

Actualmente: Maestra Tutora en la Preparatoria No. 2 y Colaboradora de trabajos científicos en la preparatoria No. 2.



