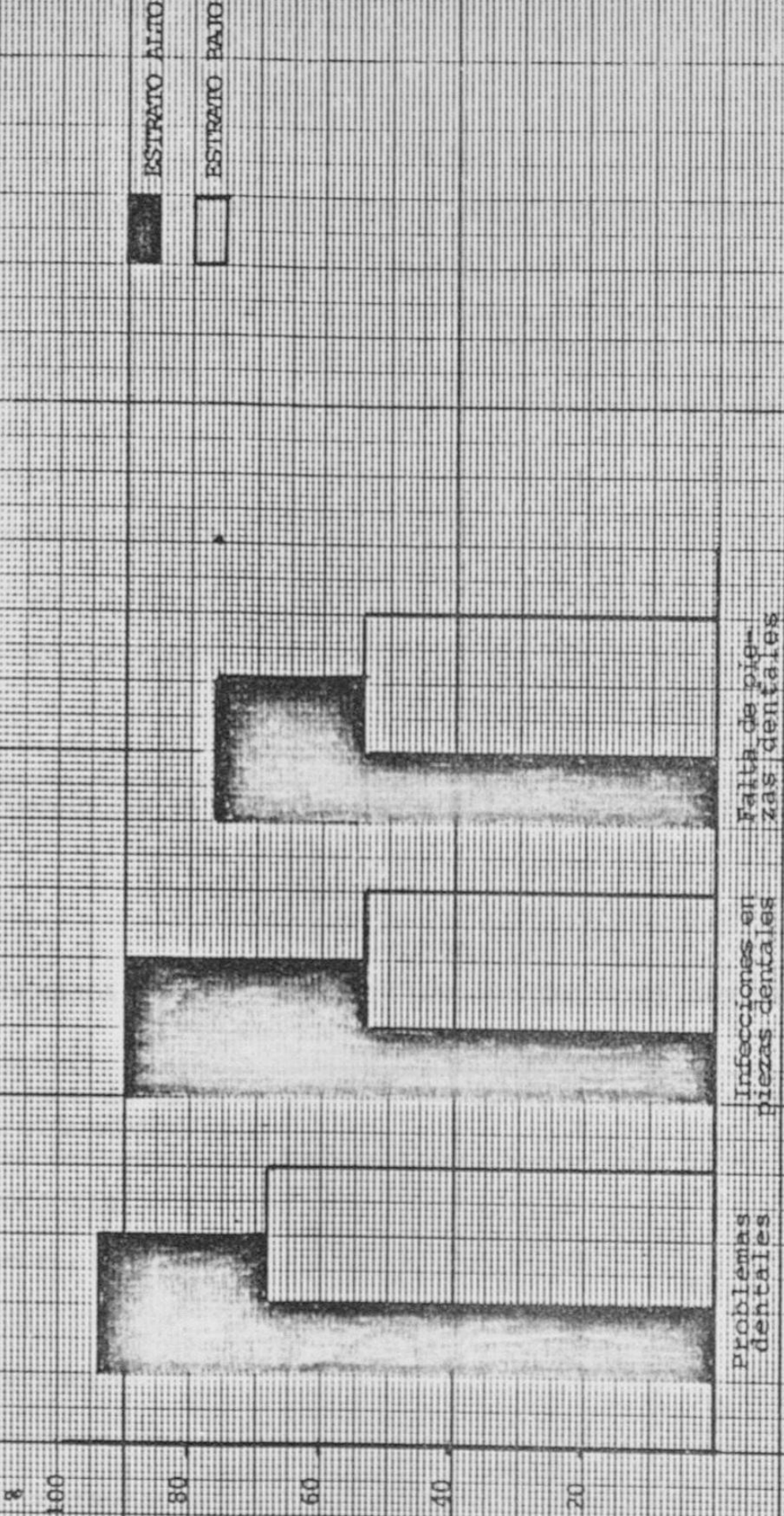


GRAPICA 7

ACTITUDES FAVORABLES DE LA POBLACION ANTE ENFERMEDADES BUCALES



Fuente: CUADRO 13

## CUADRO 15

## ADSCRIPCION POR TIPO DE INSTITUCION Y ESTRATO (1)

(Porcentaje)

Institución a la que pertenece.	Estrato alto %	Estrato bajo %
Oficial	4	16
Descentralizada	52	52
Privada	14	6
No contestaron	30	26
<b>T O T A L</b>	<b>100</b>	<b>100</b>

(1) Tamaño de la muestra en cada estrato: 50 familias.

## CUADRO 16

## DEMANDA DE TIPO DE ATENCION ODONTOLOGICA POR ESTRATO (1)

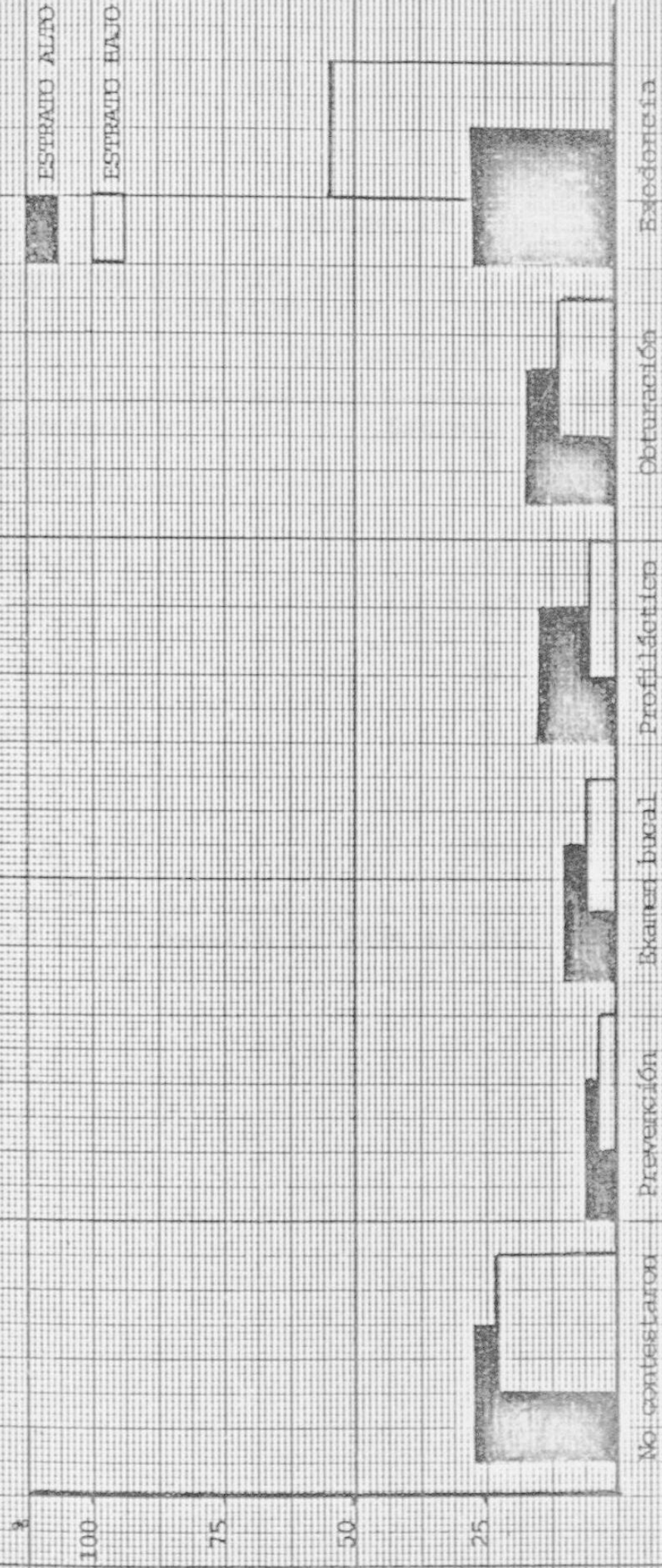
(Porcentaje)

Demanda de tipo de atención odontológica.	Estrato alto %	Estrato bajo %
Exodoncia	26	54
Obturación	18	12
Profilaxis	16	4
Prevención	4	2
Examen bucal	8	4
No contestaron	28	24
<b>T O T A L</b>	<b>100</b>	<b>100</b>

(1) Tamaño de la muestra en cada estrato: 50 familias.

GRAFICA #

PORCENTAJE DE DEMANDA DE ATENCION ODONTOLÓGICA SEGUN ESTRATO



Fuente: CUADRO 16

## CUADRO 17

ACCESO DEL SERVICIO ODONTOLÓGICO CON RESPECTO AL  
DOMICILIO, POR ESTRATO (1)

(Porcentaje)

Disponibilidad odontológica.	Estrato alto %	Estrato bajo %
Cercano	24	86
Lejano	28	4
No hay	28	8
Desconoce	20	2
<b>T O T A L</b>	<b>100</b>	<b>100</b>

(1) Tamaño de la muestra en cada estrato: 50 familias.

## CUADRO 18

LESIONES CARIOSAS EN DIENTES PERMANENTES POR ESTRATO  
Grupo de 6 a 14 años

No. de lesiones cariosas	No. de personas	
	Estrato alto	Estrato bajo
0	36	18
1	8	8
2	5	10
3	4	12
4	4	12
5	2	4
6	2	7
7	4	4
8	2	4
9	--	--
10 y más	--	1
<b>T O T A L</b>	<b>67</b>	<b>80</b>
Promedio ( $\bar{x}$ )	1.67	3.06
Desv. Estándar(s)	2.42	2.57

H<sub>0</sub>: El promedio de lesiones cariosas por persona es igual en ambas Colonias. ( $\bar{x}_1 = \bar{x}_2$ )

z Calculada para la diferencia de medias es -3.38

## CUADRO 19

**OBTURACIONES EN DIENTES PERMANENTES POR ESTRATO**  
**Grupo de 6 a 14 años**

No. de dientes obturados	No. de personas	
	Estrato alto	Estrato bajo
0	47	75
1	6	3
2	5	1
3	3	1
4	4	--
5	--	--
6	1	--
7	1	--
<b>T O T A L</b>	<b>67</b>	<b>80</b>
Promedio ( $\bar{x}$ )	0.80	0.1
Desv. Estándar (s)	1.32	0.435

**Ho:** El promedio de obturaciones por persona es igual en ambas Colonias. ( $\bar{x}_1 = \bar{x}_2$ ).

**s:** Calculada para la diferencia de medias es 4.16

## CUADRO 20

## DIENTES PERMANENTES EXTRAIDOS POR ESTRATO

Grupo de 6 a 14 años

No. de dientes extraídos	No. de personas	
	Estrato alto	Estrato bajo
0	60	76
1	4	2
2	2	2
3	--	--
4	1	--
<b>T O T A L</b>	<b>67</b>	<b>80</b>
Promedio ( $\bar{x}$ )	0.17	0.075
Desv. Estándar (s)	0.595	0.360

$H_0$ : El promedio de dientes extraídos por persona es igual en ambas Colonias. ( $\bar{x}_1 = \bar{x}_2$ ).

$z$  Calculada para la diferencia de medias es 1.14

## CUADRO 21

**DIENTES PERMANENTES CON EXTRACCION INDICADA POR ESTRATO**  
**Grupo de 6 a 14 años**

No. de dientes con extracción indicadas	No. de personas	
	Estrato alto	Estrato bajo
0	64	75
1	1	2
2	1	2
3	--	1
4	1	--
<b>T O T A L</b>	<b>67</b>	<b>80</b>
Promedio ( $\bar{x}$ )	0.10	0.11
Desv. Estándar (s)	0.554	0.46

**H<sub>0</sub>: El promedio de dientes con extracción indicada por persona es igual en ambas Colonias. ( $\bar{x}_1 = \bar{x}_2$ )**

**z** Calculada para la diferencia de medias es 0.116



## CUADRO 22

LESIONES CARIOSAS EN DIENTES TEMPORALES POR ESTRATO  
Grupo de 6 a 14 años

No. de lesiones cariosas en dientes temporales	No. de personas	
	Estrato alto	Estrato bajo
0	16	17
1	5	8
2	2	8
3	4	4
4	7	7
5	4	4
6	4	1
7	1	2
8	--	2
9	--	1
10	2	--
11 y más	--	1
<b>T O T A L</b>	<b>45</b>	<b>55</b>
Promedio ( $\bar{x}$ )	2.67	2.58
Desv. Estándar (s)	2.75	2.94

H<sub>0</sub>: El promedio de lesiones cariosas en dientes temporales por persona es igual en ambas Colonias. ( $\bar{x}_1 = \bar{x}_2$ )

z Calculada para la diferencia de medias es 0.14

## CUADRO 23

**DIENTES TEMPORALES OBTURADOS POR ESTRATO**  
**Grupo de 6 a 14 años**

No. de dientes obturados	No. de personas	
	Estrato alto	Estrato bajo
0	3	No hay
1	4	- -
2	3	- -
3	1	- -
4	4	- -
5	-	- -
6	1	- -
7	1	- -
<b>T O T A L</b>	<b>17</b>	

## CUADRO 24

**DIENTES TEMPORALES CON EXTRACCION INDICADA POR ESTRATO**  
**Grupo de 6 a 14 años**

No. de extracciones indicadas	No. de personas	
	Estrato alto	Estrato bajo
0	39	47
1	2	4
2	3	3
3	--	--
4	1	1
<b>T O T A L</b>	<b>45</b>	<b>55</b>
Promedio ( $\bar{x}$ )	0.26	0.25
Desv. Estándar (s)	0.78	0.72

**H<sub>0</sub>:** El promedio de dientes temporales con extracción indicada por persona es igual en ambas Colonias. ( $\bar{x}_1 = \bar{x}_2$ )  
**z** Calculada para la diferencia de medias es 0.066.

## CUADRO 25

## LESIONES CARIOSAS POR ESTRATO

Grupo de 15 a 24 años

No. de lesiones cariosas	No. de personas	
	Estrato alto	Estrato bajo
0	2	0
1	2	1
2	1	5
3	1	1
4	5	4
5	2	1
6	5	1
7	3	-
8	1	1
9	-	2
10	2	1
11	-	6
12	-	4
13	-	-
14	-	2
15 y más	-	1
<b>T O T A L</b>	<b>24</b>	<b>30</b>
Promedio ( $\bar{x}$ )	4.83	7.83
Desv. Estándar (s)	2.76	4.51

$H_0$ : El promedio de lesiones cariosas por persona es igual en ambas Colonias. ( $\bar{x}_1 = \bar{x}_2$ )

z Calculada para la diferencia de medias es -2.91

## CUADRO 26

## OBTURACIONES POR ESTRATO

Grupo de 15 a 24 años

No. de dientes obturados	No. de personas	
	Estrato alto	Estrato bajo
0	5	26
1	1	--
2	1	--
3	2	--
4	2	1
5	3	--
6	4	3
7	1	--
8	1	--
9	1	--
10 y más	3	--
<b>T O T A L</b>	<b>24</b>	<b>30</b>
Promedio ( $\bar{x}$ )	5.16	0.73
Desv. Estándar (s)	3.98	1.92

$H_0$ : El promedio de dientes obturados por persona es igual en ambas Colonias. ( $\bar{x}_1 = \bar{x}_2$ )

\* Calculada para la diferencia de medias es 5.53

## CUADRO 27

**DIENTES CON EXTRACCION INDICADA POR ESTRATO**  
**Grupo de 15 a 24 años**

No. de extracciones indicadas	No. de personas	
	Estrato alto	Estrato bajo
0	23	26
1	--	3
2	--	--
3	1	1
<b>T O T A L</b>	<b>24</b>	<b>30</b>
<b>Promedio (<math>\bar{x}</math>)</b>	<b>0.125</b>	<b>0.2</b>
<b>Desv. Estándar (s)</b>	<b>0.608</b>	<b>0.609</b>

**H<sub>0</sub>: El promedio de dientes con extracción indicada por persona es igual en ambas Colonias. ( $\bar{x}_1 = \bar{x}_2$ )**

**z** Calculada para la diferencia de medias es **0.4687**

## CUADRO 28

## DIENTES EXTRAIDOS POR ESTRATO

Grupo de 15 a 24 años

No. de dientes extraídos	No. de personas	
	Estrato alto	Estrato bajo
0	21	21
1	--	6
2	1	2
3	--	--
4	1	--
5	--	--
6	1	--
7	--	--
8	--	1
<b>T O T A L</b>	<b>24</b>	<b>30</b>
Promedio ( $\bar{x}$ )	0.5	0.6
Desv. Estándar (s)	1.46	1.51

$H_0$ : El promedio de dientes extraídos por persona es igual en ambas Colonias. ( $\bar{x}_1 = \bar{x}_2$ )

$z$  Calculada para la diferencia de medias es  $-.2564$

## CUADRO 29

## LESIONES CARIOSAS POR ESTRATO

Grupo de 25 a 34 años

No. de lesiones cariosas	No. de personas	
	Estrato alto	Estrato bajo
0	3	1
1	5	2
2	2	2
3	1	1
4	3	-
5	2	-
6	4	4
7	1	3
8	-	2
9	4	1
10	-	2
11	-	2
12	1	-
13	-	1
14	-	-
15	1	-
16	1	-
17	-	1
<b>T O T A L</b>	<b>28</b>	<b>22</b>
Promedio ( $\bar{x}$ )	5.14	6.86
Desv. Estándar (s)	5.21	4.10

$H_0$ : El promedio de lesiones cariosas por persona es igual en ambas Colonias. ( $\bar{x}_1 = \bar{x}_2$ )

z Calculada para la diferencia de medias es -1.246



## CUADRO 30

## DIENTES OBTURADOS POR ESTRATO

Grupo de 25 a 34 años

No. de dientes obturados	No. de personas	
	Estrato alto	Estrato bajo
0	5	16
1	-	--
2	1	2
3	2	2
4	5	--
5	-	1
6	1	--
7	-	1
8	2	--
9	3	--
10	1	--
11	2	--
12	1	--
13	2	--
14	-	--
15 y más	3	--
<b>T O T A L</b>	<b>28</b>	<b>22</b>
Promedio ( $\bar{x}$ )	7.07	1.0
Desv. Estándar (s)	5.44	1.92

$H_0$ : El promedio de dientes obturados por persona es igual en ambas Colonias. ( $\bar{x}_1 = \bar{x}_2$ )

$z$  Calculada para la diferencia de medias es 4.89

CUADRO 31

**DIENTES CON EXTRACCION INDICADA POR ESTRATO**  
**Grupo de 25 a 34 años**

No. de extracciones indicadas	No. de personas	
	Estrato alto	Estrato bajo
0	27	17
1	1	--
2	--	2
3 y más	--	3
<b>T O T A L</b>	<b>28</b>	<b>22</b>
Promedio ( $\bar{x}$ )	0.03	1.22
Desv. Estándar (s)	0.189	2.68

**H<sub>0</sub>:** El promedio de dientes con extracción indicada por persona es igual en ambas Colonias. ( $\bar{x}_1 = \bar{x}_2$ )

**z** Calculada para la diferencia de medias es -2.29

## CUADRO 32

## DIENTES EXTRAIDOS POR ESTRATO

Grupo de 25 a 34 años

No. de dientes extraídos	No. de personas	
	Estrato alto	Estrato bajo
0	14	8
1	4	5
2	3	3
3	--	1
4	3	1
5	1	-
6	1	-
7	--	2
8	--	1
9	--	-
10	2	-
11 y más	--	1
<b>T O T A L</b>	<b>28</b>	<b>22</b>
Promedio ( $\bar{x}$ )	1.89	3.09
Desv. Estándar (s)	2.88	6.09

$H_0$ : El promedio de dientes extraídos por persona es igual en ambas Colonias. ( $\bar{x}_1 = \bar{x}_2$ )

z Calculada para la diferencia de medias es -0.90

## CUADRO 33

## LESIONES CARIOSAS POR ESTRATO

Grupo de 35 y más años

No. de lesiones cariosas	No. de personas	
	Estrato alto	Estrato bajo
0	12	6
1	6	3
2	5	1
3	1	4
4	4	4
5	1	3
6	--	-
7	--	1
8	1	5
9	1	2
10	2	-
11 y más	1	2
<b>T O T A L</b>	<b>34</b>	<b>31</b>
Promedio ( $\bar{x}$ )	2.59	4.48
Desv. Estándar (s)	2.87	3.76

$H_0$ : El promedio de lesiones cariosas por persona es igual en ambas Colonias. ( $\bar{x}_1 = \bar{x}_2$ )

z Calculada para la diferencia de medias es 2.27

**CUADRO 34**  
**DIENTES OBTURADOS POR ESTRATO**  
**Grupo de 35 y más años**

No. de dientes obturados	No. de personas	
	Estrato alto	Estrato bajo
0	9	25
1	2	1
2	2	3
3	-	1
4	3	--
5	2	1
6	2	--
7	3	--
8	3	--
9	-	--
10	-	--
11	-	--
12	2	--
13 y más	6	--
<b>T O T A L</b>	<b>34</b>	<b>31</b>
Promedio ( $\bar{x}$ )	5.85	0.48
Desv. Estándar (s)	5.57	1.15

**H<sub>0</sub>**: El promedio de dientes obturados por persona es igual en ambas Colonias. ( $\bar{x}_1 = \bar{x}_2$ )

**z** Calculada para la diferencia de medias es 5.48

## CUADRO 35

**DIENTES CON EXTRACCION INDICADA POR ESTRATO**  
**Grupo de 35 y más años**

No. de extracciones indicadas	No. de personas	
	Estrato alto	Estrato bajo
0	33	22
1	--	4
2	--	2
3	--	1
4	--	1
5	--	--
6	1	--
7	--	1
<b>T O T A L</b>	<b>34</b>	<b>31</b>
Promedio ( $\bar{x}$ )	0.17	0.71
Desv. Estándar (s)	1.02	1.53

**H<sub>0</sub>**: El promedio de dientes con extracción indicada por persona es igual en ambas Colonias. ( $\bar{x}_1 = \bar{x}_2$ )

**z** Calculada para la diferencia de medias es -1.64

## CUADRO 36

## DIENTES EXTRAIDOS POR ESTRATO

Grupo de 35 y más años

No. de dientes extraídos	No. de personas	
	Estrato alto	Estrato bajo
0	13	7
1	-	-
2	2	5
3	3	2
4	2	-
5	2	3
6	2	2
7	-	1
8	-	-
9	-	1
10	-	-
11	-	1
12	-	-
13	2	1
14	-	-
15	3	1
16	-	-
17	-	1
18	1	-
19	-	-
20 y más	4	6
<b>T O T A L</b>	<b>34</b>	<b>31</b>
Promedio ( $\bar{x}$ )	6.88	8.67
Desv. Estándar (s)	8.76	9.59

H<sub>0</sub>: El promedio de dientes extraídos por persona es igual en ambas Colonias. ( $\bar{x}_1 = \bar{x}_2$ )

z Calculada para la diferencia de medias es -0.78.

## CUADRO 37

LESIONES PERIODONTALES POR ESTRATO  
Grupo de 15 a 24 años

Tipo de lesión	No. de personas		TOTAL
	Estrato alto	Estrato bajo	
Negativo	23	22	45
Gingivitis leve	--	8	8
Gingivitis circunscrita	1	--	1
Bolsa periodontal	--	--	--
Movilidad	--	--	--
<b>T O T A L</b>	<b>24</b>	<b>30</b>	<b>54</b>

H<sub>0</sub>: La proporción de personas con lesiones periodontales es igual en ambas Colonias. ( $p_1 = p_2$ )

$$\chi^2 = 8.36$$

$$\chi^2 = 5.99$$

$$g.l. = 2$$



## CUADRO 38

## LESIONES PERIODONTALES POR ESTRATO

Grupo de 25 a 34 años

Tipo de lesión	No. de personas		TOTAL
	Estrato alto	Estrato bajo	
Negativo	25	9	34
Gingivitis leve	2	10	12
Gingivitis circunscrita	1	3	4
Bolsa periodontal	--	--	--
Movilidad	--	--	--
<b>T O T A L</b>	<b>28</b>	<b>22</b>	<b>50</b>

$H_0$ : La proporción de personas con lesiones periodontales es igual en ambas Colonias. ( $p_1 = p_2$ )

$$\chi^2 = 13.33$$

$$\chi^2 = 5.99$$

$$g.l. = 2$$

## CUADRO 39

## LESIONES PERIODONTALES POR ESTRATO

Grupo de 35 y más años

Tipo de lesion	No. de personas		TOTAL
	Estrato alto	Estrato bajo	
Negativo	19	7	26
Gingivitis leve	4	7	11
Gingivitis circunscrita	5	12	17
Bolsa periodontal	2	1	3
Movilidad	--	--	--
T O T A L	30	27	57

$H_0$ : La proporción de personas con lesiones periodontales es igual en ambas Colonias. ( $p_1 = p_2$ )

$$\chi^2 = 7.38$$

$$\chi^2 = 7.81$$

$$g.l. = 3$$

## CUADRO 40

## DIENTES CON MATERIA ALBA POR ESTRATO

Grupo de 15 a 24 años

No. de dientes con materia alba	No. de personas	
	Estrato alto	Estrato bajo
0	-	1
1	2	-
2	2	1
3	1	3
4	3	5
5	1	1
6	3	3
7	3	1
8	6	6
9	-	2
10 y más	3	7
<b>T O T A L</b>	<b>24</b>	<b>30</b>
Promedio ( $\bar{x}$ )	6.00	6.83
Desv. Estándar (s)	2.85	0.86

$H_0$ : El promedio de dientes con materia alba por persona es igual en ambas Colonias. ( $\bar{x}_1 = \bar{x}_2$ )

z Calculada para diferencia de medias es -1.52

## CUADRO 41

## DIENTES CON CALCULO DENTAL POR ESTRATO

Grupo de 15 a 24 años

No. de dientes con cálculo dental	No. de personas	
	Estrato alto	Estrato bajo
0	13	9
1	1	1
2	5	5
3	2	4
4	1	8
5	1	1
6	--	2
7	1	-
<b>T O T A L</b>	<b>24</b>	<b>30</b>
Promedio ( $\bar{x}$ )	1.38	2.4
Desv. Estándar (s)	1.9	1.84

$H_0$ : El promedio de dientes con cálculo dental por persona es igual en ambas Colonias. ( $\bar{x}_1 = \bar{x}_2$ )

z Calculada para diferencia de medias es -1.99

## CUADRO 42

**DIENTES CON MATERIA ALBA POR ESTRATO**  
**Grupo de 25 a 34 años**

No. de dientes con materia alba	No. de personas	
	Estrato alto	Estrato bajo
0	5	3
1	2	-
2	3	1
3	3	1
4	3	1
5	3	1
6	2	2
7	2	4
8	2	4
9	-	2
10 y más	3	3
<b>T O T A L</b>	<b>28</b>	<b>22</b>
Promedio ( $\bar{x}$ )	4.25	5.90
Desv. Estándar (s)	1.30	4.0

**H<sub>0</sub>:** El promedio de dientes con materia alba por persona es igual en ambas Colonias. ( $\bar{x}_1 = \bar{x}_2$ )

**z** Calculada para diferencia de medias es -2.13

## CUADRO 43

## DIENTES CON CALCULO DENTAL POR ESTRATO

Grupo de 25 a 34 años

No. de dientes con cálculo dental	No. de personas	
	Estrato alto	Estrato bajo
0	12	7
1	4	-
2	4	-
3	3	4
4	--	2
5	4	5
6	1	1
7	--	2
8	--	1
T O T A L	28	22
Promedio ( $\bar{x}$ )	1.68	3.32
Desv. Estándar (s)	1.96	2.65

Ho: El promedio de dientes con cálculo dental por persona es igual en ambas Colonias. ( $\bar{x}_1 = \bar{x}_2$ )

z Calculada para la diferencia de medias es -2.64

## CUADRO 44

DIENTES CON MATERIA ALBA POR ESTRATO  
Grupo de 35 y más años

No. de dientes con materia alba	No. de personas	
	Estrato alto	Estrato bajo
0	9	5
1	4	-
2	3	-
3	3	1
4	5	4
5	1	2
6	4	5
7	1	1
8	2	4
9	-	-
10	1	3
11 y más	1	6
<b>T O T A L</b>	<b>34</b>	<b>31</b>
Promedio ( $\bar{X}$ )	3.29	6.52
Desv. Estándar (s)	3.12	4.13

$H_0$ : El promedio de dientes con materia alba por persona es igual en ambas Colonias. ( $\bar{x}_1 = \bar{x}_2$ )

z Calculada para diferencia de medias es -3.51

## CUADRO 45

**DIENTES CON CALCULO DENTAL POR ESTRATO**  
**Grupo de 35 y más años**

No. de dientes con cálculo dental	No. de personas	
	Estrato alto	Estrato bajo
0	18	10
1	2	2
2	4	3
3	3	4
4	2	2
5	3	-
6	1	2
7	-	2
8	-	3
9	-	1
10 y más	1	2
<b>T O T A L</b>	<b>34</b>	<b>31</b>
Promedio ( $\bar{x}$ )	1.71	3.68
Desv. Estándar (s)	2.45	3.97

**H<sub>0</sub>:** El promedio de cálculo dental por persona es igual en ambas Colonias. ( $\bar{x}_1 = \bar{x}_2$ )

**z** Calculada para diferencia de medias es -2.37



**CUADRO 46**

**NECESIDAD DE PROTESIS PARCIAL POR ESTRATO**  
**Grupo de 15 a 24 años**

Necesidad	No. de personas		TOTAL
	Estrato alto	Estrato bajo	
No necesitan	19	17	36
Necesitan	5	11	16
<b>T O T A L</b>	<b>24</b>	<b>28</b>	<b>52</b>

**Ho:** La proporción de personas que necesitan prótesis parcial y no la tienen es igual en ambas Colonias. ( $p_1 = p_2$ ).

$$\chi^2 = 5.74$$

$$\chi^2 = 3.841$$

$$g.l. = 1$$

## CUADRO 47

NECESIDAD DE PROTESIS PARCIAL POR ESTRATO  
Grupo de 25 a 34 años

Necesidad	No. de personas		TOTAL
	Estrato alto	Estrato bajo	
No necesitan	12	9	21
Necesitan	13	12	25
T O T A L	25	21	46

Ho: La proporción de personas que necesitan prótesis parcial y no la tienen es igual en ambas Colonias. ( $p_1 = p_2$ ).

$$\chi^2 = 0.13$$

$$\chi^2 = 3.841$$

$$g.l.= 1$$

## CUADRO 48

NECESIDAD DE PROTESIS PARCIAL POR ESTRATO  
Grupo de 35 y más años

Necesidad	No. de personas		TOTAL
	Estrato alto	Estrato bajo	
No necesitan	10	10	20
Necesitan	9	14	23
T O T A L	19	24	43

H<sub>0</sub>: La proporción de personas que necesitan prótesis parcial y no la tienen es igual en ambas Colonias. ( $p_1 = p_2$ ).

$$\chi^2 = 0.53$$

$$\chi^2 = 3.841$$

$$g.l. = 1$$

## CUADRO 49

**PORCENTAJE POR TIPO DE OCLUSION Y ESTRATO**  
**Grupo de 7 a 14 años**

Tipo de oclusión	Porcentaje	
	Estrato alto	Estrato bajo
Clase I	59.7	67.5
Clase II	26.9	23.7
Clase III	13.4	8.8
<b>T O T A L (1)</b>	<b>100</b>	<b>100</b>

**H<sub>0</sub>:** La proporción de personas por tipo de oclusión es igual para ambas Colonias. ( $p_1 = p_2$ ).

**z** Calculada para diferencia de proporciones en Clase I es 0.975

**z** Calculada para diferencia de proporciones en Clase II es 0.457

**z** Calculada para la diferencia de proporciones en Clase III es 0.94

---

(1) El número de personas examinadas para estrato alto fué 67 y para estrato bajo 80.

## CUADRO 50

PROMEDIOS DE INDICADORES UTILIZADOS EN LA INVESTIGACION  
POR ESTRATO

Indicador	Promedio		z Calculada
	Estrato alto	Estrato bajo	
Conocimiento sobre salud bucal.	8.48	7.96	1.79
Prácticas preventivas individuales.	6.64	5.64	3.33
Actitud frente a la enfermedad bucal.	6.52	5.4	5.09
Existencia de Servicios Odontológicos	2.92	3.12	0.83
Morbi-Mortalidad bucal	1.26	1.44	0.2

Para los 5 Indicadores  $H_0$  es:

El valor promedio del Indicador es igual en ambos estratos. ( $\bar{x}_1 = \bar{x}_2$ ).

## **IX. ANEXOS**

## IX. ANEXOS

### 1. INDICADORES

Los Items que se utilizaron para medir los Indicadores fueron:

#### A. Conocimiento sobre Salud Bucal.

Duración estimada de los dientes.

Conocimiento de alimentos que dañan a los dientes.

Conocimiento de la relación del embarazo con la salud bucal.

Conocimiento de la repercusión de enfermedades bucales al resto del organismo.

Conocimiento de enfermedades generales que afectan la salud bucal (diabetes).

#### B. Prácticas preventivas individuales.

Acción para la conservación de los dientes.

Frecuencia de cepillado.

Recursos para la higiene oral.

Consumo de alimentos que dañan sus dientes.

Higiene oral después de la ingestión de alimentos que dañan a sus dientes.

**C. Actitud frente a la enfermedad bucal.**

Actitud frente a problemas dentales.

Actitud frente a infección de piezas dentales.

Actitud ante la falta de piezas dentales.

**D. Existencia de servicios odontológicos.**

Pertenencia a alguna Institución.

A qué Institución pertenece.

Prioridad de los servicios odontológicos solicitados.

Proximidad del servicio odontológico con respecto al domicilio.

**E. Morbi-Mortalidad Bucal.**

Indice C.P.O.

Indice c.e.o.

Indice Periodontal (I.P.)

Indice de Higiene Oral Simplificado. (I.H.O.S.).

Necesidad de Prótesis.

Maloclusiones.



**Método de codificación para la medición de las diferencias significativas.**

**Para cada una de las familias de los estratos (A y B) fué - calculada una calificación global de los siguientes indicadores:**

- 1.- Conocimientos sobre salud bucal.**
- 2.- Prácticas preventivas individuales.**
- 3.- Actitudes ante la enfermedad bucal.**
- 4.- Existencia del servicio odontológico.**
- 5.- Morbilidad.**

**Esta calificación global se obtuvo de la siguiente manera para cada uno de los indicadores mencionados:**

**Para el No. 1: Medidos por los siguientes ítems: 1,7,17,18,y 22, del cuestionario anexo.**

**Calificación máxima = 11**

**Calificación mínima = 3**

**Para el No. 2: Medido por los siguientes ítems: 2,4, y 10, del cuestionario anexo.**

**Calificación máxima = 10**

**Calificación mínima = 1**

**Para el No. 3: Medida por los siguientes ítems: 3,21, y 24, del cuestionario anexo.**

**Calificación máxima = 7**

**Calificación mínima = 3**

**Para el No. 4: Medida por los siguientes items: 11, y 13,  
del cuestionario anexo.**

**Calificación máxima = 4**

**Calificación mínima = 2**

**Para el No. 5: Medido por el item No. 6 del cuestionario  
anexo.**

**Calificación máxima = 2**

**Calificación mínima = 1**

**Valores de las respuestas por item.**

**Item No. 1: Respuesta 1 = 1**

**Respuesta 2 = 2**

**Respuesta 3 = 3**

**Item No. 2: Respuesta 1 = 3**

**Respuesta 2 = 2**

**Respuesta 3 = 1**

**Respuesta 4 = 0**

**Item No. 3: Respuesta Favorable = 2**

**Respuesta Desfavorable = 1**

**Item No. 4: Respuesta 1 = 2**

**Respuesta 2 = 1**

**Respuesta 3 = 0**

**Item No. 5 Respuesta 1 = 2**

**Respuesta 2 = 1**

<b>Item No. 6:</b>	<b>Respuesta</b>	<b>1 = 2</b>
	<b>Respuesta</b>	<b>2 = 1</b>
<b>Item No. 7:</b>	<b>Respuesta</b>	<b>1 = 2</b>
	<b>Respuesta</b>	<b>2 = 1</b>
<b>Item No. 8:</b>	<b>Respuesta</b>	<b>1 = 1</b>
	<b>Respuesta</b>	<b>2 = 2</b>
<b>Item No. 9:</b>	<b>Respuesta</b>	<b>1 = 2</b>
	<b>Respuesta</b>	<b>2 = 1</b>
<b>Item No. 10:</b>	<b>Respuesta</b>	<b>1 = 1</b>
	<b>Respuesta</b>	<b>2 = 2</b>
	<b>Respuesta</b>	<b>3 = 0</b>
<b>Item No. 11:</b>	<b>Respuesta</b>	<b>1 = 0</b>
	<b>Respuesta</b>	<b>2 = 1</b>
	<b>Respuesta</b>	<b>3 = 2</b>
<b>Item No. 12:</b>	<b>Respuesta Favorable</b>	<b>= 2</b>
	<b>Respuesta Desfavorable</b>	<b>= 1</b>
<b>Item No. 13:</b>	<b>Respuesta</b>	<b>1 = 2</b>
	<b>Respuesta</b>	<b>2 = 1</b>
<b>Item No. 14:</b>	<b>Respuesta</b>	<b>1 = 1</b>
	<b>Respuesta</b>	<b>2 = 2</b>
	<b>Respuesta</b>	<b>3 = 3</b>

## **2. CUESTIONARIOS**

ESCUELA DE SALUD PUBLICA  
 MUESTRA DE SALUD PUBLICA

ENCUESTA FAMILIAR

I.- Características Generales de la familia:

1.- ¿Cuántas personas viven en ésta familia (hogar)? \_\_\_\_\_.

Parentesco o relación con el jefe del hogar.	EDAD		Edo. Civil	Ocupación	Ingreso total en el mes anterior.	E D U C A C I O N		SERVICIOS MEDICOS					
	M	F				¿sabe? leer	Escolaridad en años	Inst.	Part.	Auto med.	Otros		
												escribir	
1.-													
2.-													
3.-													
4.-													
5.-													
6.-													
7.-													
8.-													
9.-													
10.-													
11.-													
12.-													
13.-													
14.-													

NOTAS: 1.- La edad en años cumplidos (Sa), meses (3m), ó días (5d).

2.- En Servicio Médico se pone "sí" en caso de que lo tenga y lo use; y "no" si lo tiene y no lo usa.

3.- Clave Estado Civil: C.C.R.-Casado civil y religioso; S- soltero; V- viudo; D- divorciado; U.L.- unión libre.

2.- ¿Cuántos días la familia consumió la semana anterior?

Carne \_\_\_\_\_ leche \_\_\_\_\_ huevos \_\_\_\_\_ verduras \_\_\_\_\_ frutas \_\_\_\_\_

3.- TENENCIA: La vivienda es:

Propia  Arrendada  Prestada  Otro (especifique) \_\_\_\_\_

4.- TIPO DE CONSTRUCCION:

El material predominante en el techo es:

concreto  lámina  palma  Otros \_\_\_\_\_

El material predominante en la pared es:

mampostería  adobe  madera  otros \_\_\_\_\_

El material predominante en el piso es:

cemento  tierra  madera  otros \_\_\_\_\_

5.- CUARTOS

¿Cuántos cuartos hay en ésta vivienda? (cuente la cocina, pero no baños ni pasillos) \_\_\_\_\_

número

Distribución de los cuartos:

Cuarto comunitario  cocina separada

6.- SERVICIOS

a) ¿La vivienda cuenta con servicios de agua?

Entubada dentro

Entubada fuera  ----->  llave individual

llave colectiva

pozo  noria  aljibe  otros \_\_\_\_\_

b) ¿La vivienda tiene electricidad? sí  No

c) ¿Qué tipo de energético usa para cocinar?

gas natural  gas butano  petróleo  leña

carbón  otro

7.- ELIMINACION DE ESCRETAS:

¿Qué tipo de servicio de eliminación de excretas tiene la vivienda?

servicio sanitario -->  individual -->  dentro de la casa  
 colectivo  fuera de la casa

letrina  pozo  cielo abierto

8.- RECOLECCION Y ELIMINACION DE BASURA

a) La basura es recolectada en:

- recipientes     cubiertos     bolsas     sin control  
 descubiertos  
 otros

b) La eliminación de basura se efectúa:

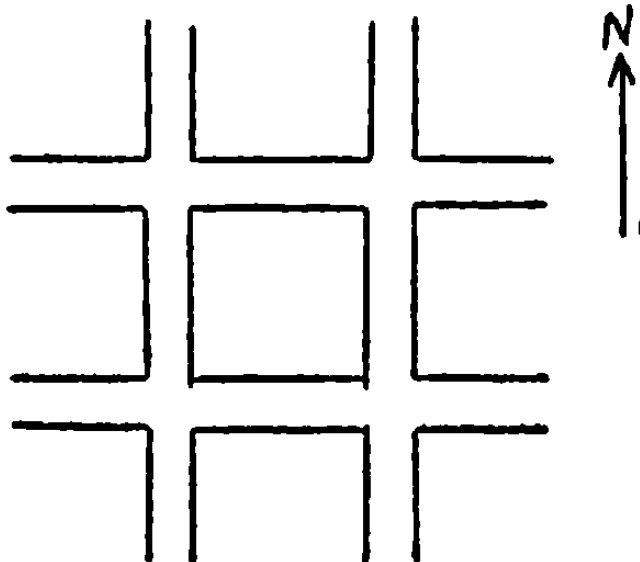
- recolección domiciliaria.  
 incineración en casa.  
 tirarla a ríos y arroyos.  
 enterrada.  
 tiradero común.

CONTROL:

Encuestador: \_\_\_\_\_

Fecha: \_\_\_\_\_ Lugar: \_\_\_\_\_

Dirección de la familia:  
\_\_\_\_\_



ODONTOLOGIA SOCIAL

ENTREVISTA DIRIGIDA A LA COMUNIDAD PARA CONOCER SU  
PREPARACION EN EL CAMPO DE LA ODONTOLOGIA.

1.- ¿Cuánto tiempo cree usted que deben durar sus dientes?

1 de 10 a 15 años  2 de 16 a 30 años  3 toda la vida

2.- ¿Qué es lo que hace para conservar sus dientes?

1 cepillarse  2 aplicación de fluor  3 dieta  
 4 ninguna

3.- Si a usted le falta un diente o los tuviera empalmados, --  
¿qué haría?

4.- ¿Cada cuando se cepilla los dientes?

1 diario  2 ocasional  3 nunca

5.- ¿Qué utiliza para la limpieza de sus dientes?

1 cepillo  2 pasta  3 seda dental  4 otros

6.- ¿Le sangra su encía?

1 sí  2 No

7.- ¿Conoce usted algunos alimentos o bebida que le hagan daño  
a sus dientes?

1 No  2 sí

8.- ¿cuáles son? \_\_\_\_\_  
\_\_\_\_\_

9.- ¿Acostumbra tomar refrescos, dulces, chocolates, pasteles,  
etc.?

1 sí  2 No


10.- ¿ se lava los dientes inmediatamente después de comer estos  
alimentos?

1 sí  2 No



ENCUESTA ALIMENTARIA

Fecha: \_\_\_\_\_

FAMILIAR				PREESCOLAR		
	Tipo de Alimento	Frecuencia por semana	Cantidad por día	Tipo de Alimento	Frecuencia por semana	Cantidad por día.
DESAYUNO						
COMIDA						
CENA						

OBSERVACIONES: \_\_\_\_\_  
\_\_\_\_\_  
\_\_\_\_\_

NOTA: Revisar alimentos entre comidas.

11.- ¿Pertenece usted a alguna institución de salud?

1 No  2 Sí

12.- ¿A cuál? \_\_\_\_\_

13.- ¿Hace uso de dicha institución?

1 Sí  2 No

14.- ¿Por qué? \_\_\_\_\_

15.- Las ocasiones en que ha ido a la institución, qué servicios ha solicitado con más frecuencia? (Jerarquizar del 1 al 6)

<input type="checkbox"/> Extracción	<input type="checkbox"/> Prevención
<input type="checkbox"/> Empasta	<input type="checkbox"/> Receta
<input type="checkbox"/> Limpieza	<input type="checkbox"/> Revisión

16.- ¿A cuántas cuadras de aquí hay un dentista o una institución de salud?

17.- ¿Cree usted que durante el embarazo la mujer tiene problemas con sus dientes y/o en sus encías?

1 Sí  2 No  3 No sé

18.- ¿Cree usted que los dientes picados o cariados afectan su salud en general?

1 No  2 No sé  3 Sí

19.- ¿En qué forma? \_\_\_\_\_

20.- ¿cómo lo supo o quién se lo dijo? \_\_\_\_\_

21.- ¿Si usted se da cuenta de que una muela le está afectando su salud, qué haría? \_\_\_\_\_

22.- ¿Cree usted que algunas enfermedades generales (como la -- Diabetes), tienen relación con su boca?

1 sí

2 No

23.- ¿Alguna vez ha acudido usted a atenderse de su boca con - alguien que no sea dentista?

1 sí

2 No

24.- Si a usted le falta una pieza dental actualmente, ¿Qué conducta seguiría?

1 quedarse así.

2 solicitar un presupuesto.

3 Reponerse su pieza dental.

\* \* \* \* \*

Indice C.P.O. c.e.o.		DERECHA										IZQUIERDA										Perm.	Temp.																								
		55	54	53	52	51	61	62	63	64	65	75	74	73	72	71	81	82	83	84	85	47	46	45	44	43	42	41	31	32	33	34	35	36	37	E	O	C	E.I.	E.I.	C.P.O	c.e.o	S.	S.	T.P.P	TP.P.	
P.																																															
T.																																															

INDICE PARODONTAL (I.P.)

Superior Derecho		Superior Izquierdo										Inferior Izquierdo										Inferior Derecho										Cuenta Lesiones	T.P.P.	X										
		18	17	16	15	14	13	12	11	21	22	23	24	25	26	27	28	38	37	36	35	34	33	32	31	41	2	43	44	45	46	47	48											

INDICE HIGIENE ORAL (I.H.O.S.)

Superiores	Inferiores				N°p.	Cuenta Lesiones	I.H.D.
	16	11	26	36			
M.A.							
CALC.							

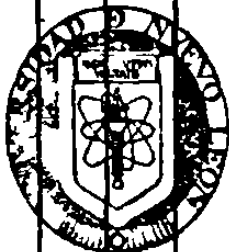
INDICE MALOCCLUSIONES (M.A.)

Maloclusiones.

CODIGO
--------

INDICE DE PROTESIS (M.P.)

PARCIAL		NECESITA		TIENE	
NO	SI	NO	SI	NO	SI
TOTAL					



FAKULAD DE SALUD PUBLICA  
BIBLIOTECA

NOMBRE:

SEXO:

EDAD:

FECHA:

AÑO:



